



Regionální statistika ceny práce

IV. čtvrtletí 2010
Nepodnikatelská sféra
Královéhradecký kraj

Výsledky ke dni 10. 3. 2011

Copyright - MPSV ČR

Publikace ani její část nesmí být kopírována, rozšiřována a zařazována do informačních systémů v jakékoliv formě (elektronické, mechanické, optické, magnetické aj.) bez písemného souhlasu

Ministerstva práce a sociálních věcí

Zpracovatel: TREXIMA, spol. s r.o., tř. T. Bati 299, 764 21 Zlín - Louky

O b s a h :

Úvod	7
-------------------	---

Výsledková část nepodnikatelská sféra

Základní metodické přístupy	11
Popis publikovaných tabulek	12

Hodinový výdělek

NS-V0	Hodinový výdělek v podnikatelské sféře	13
NS-V1	Hodinový výdělek podle hlavních tříd zaměstnání KZAM-R	14
NS-V2	Hodinový výdělek podle věkových kategorií	14
NS-V3	Hodinový výdělek podle platové třídy	15
NS-V4	Hodinový výdělek podle vzdělání	15
NS-V5	Hodinový výdělek podle podskupin zaměstnání KZAM-R	16
NS-V6	Hodinový výdělek podle kategorie zaměstnání	20
NS-V8	Hodinový výdělek podle pohlaví	20

Hrubý měsíční plat

NS-M0	Hrubý měsíční plat a jeho složky, diferenciacie, placená doba v nepodnikatelské sféře	21
NS-M1	Hrubý měsíční plat a jeho složky, diferenciacie, placená doba podle hlavních tříd zaměstnání KZAM-R.....	22
NS-M5	Hrubý měsíční plat a jeho složky, diferenciacie, placená doba podle podskupin zaměstnání KZAM-R.....	24

Měsíční odpracovaná a neodpracovaná doba

NS-T5	Průměrná měsíční odpracovaná a neodpracovaná doba podle podskupin zaměstnání KZAM-R	32
-------	--	----

Dodatek – technický popis šetření

1. Koncepte šetření	39
1.1 Základní soubor	39
1.2 Struktura souboru RSCP nepodnikatelské sféry	39
2. Vstupní údaje	40
2.1 Sběr dat	40
2.2 Nejdůležitější vstupní údaje	40
2.3 Klasifikace a číselníky	41
3. Nejdůležitější sledované veličiny	42
3.1 Hodinový výdělek	42

3.2 Hrubý měsíční plat	42
3.3 Měsíční odpracovaná a neodpracovaná doba	43
4. Přehled používaných tabulek	44
4.1 Kvalita údajů	44
4.2 Přehled publikovaných tabulek podle použitých vah	45
5. Definice vybraných pojmů	45



Úvod

Úvod

Regionální statistika ceny práce (RSCP) je systém pravidelného monitorování výdělkové úrovně a pracovní doby zaměstnanců v jednotlivých krajích České republiky formou statistického šetření. Sledovanými ukazateli výdělkové úrovně jsou hodinový výdělek a hrubá měsíční mzda (plat). Šetření metodicky vychází a je obsahově harmonizováno se strukturálním šetřením EU „Structure of Earnings Survey“, viz nařízení komise (ES) č. 1916/2000 ve znění pozdějších předpisů.

Šetření je pod názvem „Čtvrtletní šetření o průměrném výdělku“ zařazeno do programu statistických zjišťování, vyhlášených Českým statistickým úřadem (ČSÚ) ve sbírce zákonů pro příslušný kalendářní rok (viz příloha č. 2 Vyhlášky č. 386/2009 Sb., částka 125, kterou se stanoví Program statistických zjišťování na rok 2010) a pro vybrané ekonomické subjekty je povinné. Gestorem šetření je Ministerstvo práce a sociálních věcí (MPSV). Průběh a vývoj šetření řídí komise, složená ze zástupců MPSV, ČSÚ, Ministerstva financí, České národní banky, CERGE-EI, VŠE v Praze, Českomoravské konfederace odborových svazů, Svazu průmyslu a dopravy ČR. Zpracovatelem RSCP je TREXIMA, spol. s r.o. (www.trexima.cz).

Nejdůležitějším kritériem pro členění výsledků RSCP je příslušnost šetřeného ekonomického subjektu k podnikatelské, nebo nepodnikatelské sféře. V podnikatelské sféře probíhá šetření se čtvrtletní periodou a ve sféře nepodnikatelské je prováděno s periodou pololetní. Zdrojem dat pro nepodnikatelskou sféru je Informační systém o platech, který je spravován Ministerstvem financí. Za každou sféru jsou vydávány samostatné výsledkové publikace.

Výsledkové publikace jednotlivých krajů jsou uloženy na stránkách <http://portal.mpsv.cz/> v sekci *Zaměstnanost*, v podsekci *Statistiky* pod odkazem *Statistika výdělků*.

Monitorováním výdělků a pracovní doby zaměstnanců na úrovni České republiky se zabývá „Informační systém o průměrném výdělku“ (ISPV). Výsledková publikace je k dispozici na internetových stránkách MPSV (www.mpsv.cz) v sekci *Příjmy a životní úroveň*.

Důkladný popis šetření, včetně všech výsledkových publikací, poskytuje také portál www.ispv.cz. Slouží především jako podpora respondentům, kteří zde naleznou všechny potřebné informace a podpůrné nástroje pro zasílání dat. Portál je využíván také k uveřejňování odborných studií a článků, které jako zdroj informací uvádí šetření ISPV a RSCP.

Ministerstvo práce a sociálních věcí děkuje všem respondentům šetření za přípravu vstupních dat pro šetření. Svědomitý přístup respondentů a dodržování termínů pro předání dat umožňují pravidelně uveřejňovat tuto publikaci.



Výsledková část

Nepodnikatelská sféra

Výsledková část nepodnikatelská sféra

Základní metodické přístupy

Tato publikace přináší charakteristiky hodinového výdělku, hrubého měsíčního platu a pracovní doby získané za nepodnikatelskou sféru šetření RSCP (RSCP-NS). V RSCP se zařazují do nepodnikatelské sféry ekonomické subjekty, které odměňují platem, viz § 109, odst. 3 zákona č. 262/2006 Sb., zákoníku práce, ve znění pozdějších předpisů.

Primárním výsledkem RSCP jsou statistiky výdělkové úrovně jednotlivých zaměstnání (v klasifikaci KZAM-R), dalším produktem jsou odhady výdělkových parametrů zaměstnanecké populace krajů v členění podle firemních i zaměstnaneckých charakteristik. Ekonomické subjekty se v RSCP člení na organizační jednotky, jestliže je možné provést vnitřní rozčlenění podle okresů, ve kterých dílčí jednotky působí. Výsledky podle krajů jsou v tomto smyslu výsledky získané pracovištní metodou.

Vedle podnikového výkaznictví ČSÚ je RSCP dalším zdrojem informací o výdělcích v jednotlivých krajích České republiky. Výkaznictví ČSÚ, jako tradiční zdroj, sbírá údaje o evidenčním počtu zaměstnanců a vyplacených mzdách za ekonomický subjekt a publikuje průměrné mzdy v členění podle firemních charakteristik. Při srovnávání výsledků výkaznictví a RSCP-NS je třeba vzít v úvahu rozdílnou definici nepodnikatelské sféry, rozdílné metody výpočtu výdělkových charakteristik a rozdílný způsob členění výsledků podle krajů. Výkaznictví ČSÚ člení výsledky podle sídla ekonomického subjektu, tj. podnikovou metodou.

Respondenty šetření RSCP-NS jsou aktivní ekonomické subjekty (ES) nepodnikatelské sféry, které jsou definovány Automatizovaným rozpočtovým informačním systémem (ARIS). Na základě systému ARIS, který je spravován Ministerstvem financí, se zjišťuje způsob odměňování a příslušnost ekonomického subjektu k nepodnikatelské sféře. Zdrojem dat platového statistického šetření RSCP pro nepodnikatelskou sféru je Informační systém o platech, který je provozován Ministerstvem financí. Informační systém o platech pokrývá celou nepodnikatelskou sféru a do RSCP předává údaje jako plošné šetření.

Popis publikovaných tabulek

Tabulky v publikaci jsou rozděleny podle sledovaného ukazatele do tří základních okruhů. Tabulky přinášející charakteristiky hodinového výdělku jsou označeny NS-Vx, kde NS značí nepodnikatelskou sféru a x je pořadové číslo tabulky. Charakteristiky hrubého měsíčního platu, struktury platu a průměrné placené doby jsou obsaženy v tabulkách se značením NS-Mx a charakteristiky měsíční odpracované a neodpracované doby v tabulkách se značením NS-Tx.

Hlavním výsledkem RSCP jsou statistiky výdělkové úrovně a pracovní doby za jednotlivá zaměstnání podle klasifikace KZAM-R, obsažené v tabulkách NS-V5, NS-M5 a NS-T5. Tyto tabulky obsahují ta zaměstnání, která jsou ve své podskupině zaměstnání (čtyřmístný KZAM-R) zastoupena alespoň třemi ekonomickými subjekty a zároveň deseti zaměstnanci. Uvedené počty organizačních jednotek a zaměstnanců ukazují na zastoupení v souboru ISPV-NS. V ostatních tabulkách jsou počty zaměstnanců uváděny v % a jejich účelem je přiblížit relativní zastoupení publikovaných kategorií.

Statistické charakteristiky používané ve výsledkových tabulkách:

1. decil	První decil je hodnota, pod kterou leží 10 % nejnižších hodnot sledovaného znaku.
1. kvartil	První kvartil je hodnota, pod kterou leží 25 % nejnižších hodnot sledovaného znaku.
Medián	Medián je hodnota uprostřed vzestupně uspořádané řady hodnot sledovaného znaku, polovina hodnot je nižší než medián a druhá polovina je vyšší než medián.
3. kvartil	Třetí kvartil je hodnota, nad kterou leží 25 % nejvyšších hodnot sledovaného znaku.
9. decil	Devátý decil je hodnota, nad kterou leží 10 % nejvyšších hodnot sledovaného znaku.
Průměr	Průměr je počítán jako vážený (případně nevážený) aritmetický průměr sledovaného znaku.

Ostatní symboly používané ve výsledkových tabulkách:

"Neuvedeno"	Symbol "Neuvedeno" označuje kategorii zaměstnanců, u které nebyl uveden kód příslušného třídícího znaku.
"*"	Symbol "*" označuje položku vstupních dat vypočítanou, ale nezveřejnitelnou z důvodu nedostatečného počtu vstupních hodnot (méně než 3 ekonomické subjekty a 10 zaměstnanců).

Hodinový výdělek v nepodnikatelské sféře ¹⁾

kraj: Královéhradecký

Medián hodinového výdělku 136,41 Kč/hod

Index mediánu hodinového výdělku zaměstnanců

meziroční vůči 4. čtvrtletí 2009..... 96,5 %

Diferenciace

1. decil - 10 % hodinových výdělků menších než 80,80 Kč/hod

1. kvartil - 25 % hodinových výdělků menších než 107,29 Kč/hod

Medián - 50 % hodinových výdělků menších než 136,41 Kč/hod

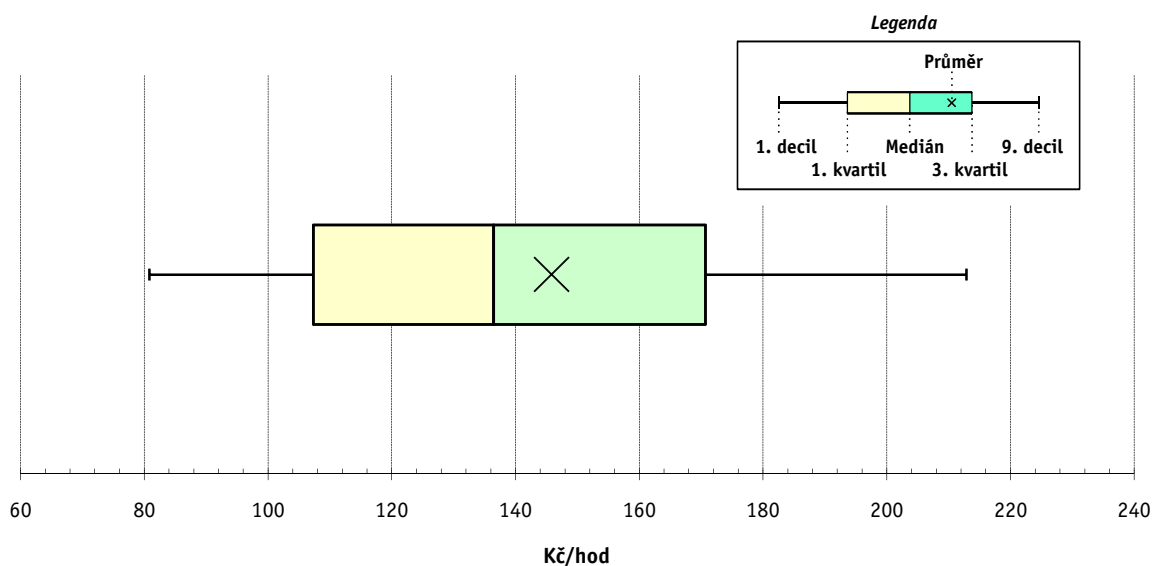
3. kvartil - 25 % hodinových výdělků větších než 170,68 Kč/hod

9. decil - 10 % hodinových výdělků větších než 212,84 Kč/hod

Průměr hodinového výdělku 145,83 Kč/hod

Podíl zaměstnanců s podprůměrným

hodinovým výdělkem 58,5 %



Vysvětlivky:

1) Hodinový výdělek se zjišťuje jako průměrný hodinový výdělek definovaný v § 351 až § 362 zákona č. 262/2006 Sb., zákoníku práce, ve znění pozdějších předpisů.

4. čtvrtletí 2010

RSCP - nepodnikatelská sféra

NS-V1

Výsledky ke dni 10. 3. 2011

**Hodinový výdělek
podle hlavních tříd zaměstnání KZAM-R**

kraj: Královéhradecký

Hlavní třída zaměstnání KZAM-R	Struktura zaměstnanců	Medián	Diferenciace		Průměr
			1. decil	9. decil	
	%	Kč/hod	Kč/hod	Kč/hod	Kč/hod
0 Příslušníci armády	2,1	*	*	*	*
1 Zákonodárci, vedoucí a řídicí pracovníci	5,3	211,81	136,60	335,85	227,85
2 Vědečtí a odborní duševní pracovníci	31,3	146,48	107,64	224,79	162,24
3 Techničtí, zdravotničtí a pedagogičtí pracovníci	32,3	147,76	105,42	211,79	154,47
4 Nižší administrativní pracovníci	4,0	114,91	85,40	153,67	119,29
5 Provozní pracovníci ve službách a obchodu	11,4	109,79	74,03	170,91	117,15
6 Dělníci v zemědělství, lesnictví a rybářství	0,4	94,80	77,27	117,14	95,57
7 Řemeslníci, výrobci a zpracovatelé	1,1	114,20	92,99	137,76	114,27
8 Obsluha strojů a zařízení	1,7	111,21	79,84	153,87	113,79
9 Pomocní a nekvalifikovaní pracovníci	10,3	76,05	58,63	106,39	79,65
C E L K E M - nepodnikatelská sféra	100	136,41	80,80	212,84	145,83

4. čtvrtletí 2010

RSCP - nepodnikatelská sféra

NS-V2

Výsledky ke dni 10. 3. 2011

**Hodinový výdělek
podle věkových kategorií**

kraj: Královéhradecký

Věková kategorie	Struktura zaměstnanců	Medián	Diferenciace		Průměr
			1. decil	9. decil	
	%	Kč/hod	Kč/hod	Kč/hod	Kč/hod
do 20 let	0,1	66,75	52,28	110,04	74,32
20 - 29 let	11,3	121,10	79,09	171,69	124,45
30 - 39 let	24,8	134,43	83,85	205,30	143,78
40 - 49 let	29,4	139,98	84,38	222,85	151,00
50 - 59 let	27,9	140,92	80,34	223,05	150,32
60 a více let	6,6	136,94	68,53	238,01	149,29
C E L K E M - nepodnikatelská sféra	100	136,41	80,80	212,84	145,83

4. čtvrtletí 2010

RSCP - nepodnikatelská sféra

NS-V3

Výsledky ke dni 10. 3. 2011

Hodinový výdělek
podle platové třídy

kraj: Královéhradecký

Platová třída	Struktura zaměstnanců	Medián	Diferenciace		Průměr
			1. decil	9. decil	
	%	Kč/hod	Kč/hod	Kč/hod	Kč/hod
1. platová třída	0,8	56,44	45,46	76,93	58,33
2. platová třída	6,7	73,26	60,15	94,18	76,31
3. platová třída	4,3	94,71	66,21	150,01	105,23
4. platová třída	6,3	103,76	71,79	167,80	112,60
5. platová třída	7,2	111,54	78,60	191,78	124,69
6. platová třída	5,0	120,47	87,24	222,95	143,69
7. platová třída	6,5	124,57	90,97	218,40	140,90
8. platová třída	8,2	124,42	94,92	206,60	136,16
9. platová třída	15,4	128,91	101,89	164,76	134,09
10. platová třída	10,7	154,89	122,39	193,79	158,34
11. platová třída	7,7	178,04	117,00	228,86	177,26
12. platová třída	17,5	155,60	123,06	225,68	167,89
13. platová třída	2,0	232,05	168,20	368,09	252,89
14. platová třída	1,6	292,45	212,03	448,77	319,12
15. platová třída	0,4	417,00	286,43	659,66	460,98
16. platová třída					
C E L K E M - nepodnikatelská sféra	100	136,41	80,80	212,84	145,83

4. čtvrtletí 2010

RSCP - nepodnikatelská sféra

NS-V4

Výsledky ke dni 10. 3. 2011

Hodinový výdělek
podle vzdělání

kraj: Královéhradecký

Vzdělání	Struktura zaměstnanců	Medián	Diferenciace		Průměr	
			1. decil	9. decil		
	%	Kč/hod	Kč/hod	Kč/hod	Kč/hod	
KKOV						
Základní a nedokončené	A-C	4,6	80,57	56,92	115,90	83,37
Střední bez maturity	D,E,H,J	16,0	95,05	66,07	137,72	99,70
Střední s maturitou	K-M	43,4	136,41	94,51	195,83	141,37
Vyšší odborné a bakalářské	N,R	7,4	153,09	100,68	230,96	160,70
Vysokoškolské	T,V	26,4	166,27	123,21	283,60	189,96
Neuvedeno		2,1	116,74	81,85	165,58	121,31
C E L K E M - nepodnikatelská sféra	100	136,41	80,80	212,84	145,83	

Výsledky ke dni 10. 3. 2011

Hodinový výdělek podle podskupin zaměstnání KZAM-R

kraj: Královéhradecký

Podskupiny zaměstnání KZAM-R	Výběrový soubor		Medián	Diferenciace		Průměr
	počet org. jednotek	počet zaměst.		1. decil	9. decil	
			Kč/hod	Kč/hod	Kč/hod	Kč/hod
1127 Vedoucí pracovníci orgánů státní správy, správních úřadů	23	320	227,11	157,16	378,49	248,45
1128 Vyšší úředníci bezpečnosti a ochrany (policejní ředitel)	12	248	252,69	195,05	358,58	270,67
1150 Přednostové, tajemníci a ved.prac.okresních a obecních úřadů	49	417	198,50	153,72	313,59	221,41
1210 Ředitelé a prezidenti velkých organizací, podniků	289	294	251,25	181,73	345,16	259,30
1225 Vedoucí pracovníci v restauracích a hotelích	171	186	123,13	96,06	166,57	129,03
1229 Vedoucí pracovních dílčích celků jinde neuvedení (kult.,zdrav.)	25	50	191,88	130,51	346,16	248,50
1231 Vedoucí pracovníci finančních a hospodářských útvarů	37	55	203,37	140,63	435,24	256,98
1234 Ved. pracovníci reklamních útvarů a útvarů pro styk s veřejností	6	15	153,02	130,91	187,31	165,10
1239 Vedoucí pracovníci ostatních útvarů jinde neuvedení	10	16	200,87	118,62	338,25	215,08
1315 Vedoucí, ředitelé v restauracích a hotelích	12	12	111,04	93,41	158,94	137,21
1318 Vedoucí, ředitelé pečovatelských, úklidových a podob. služeb	11	17	165,91	121,15	208,93	164,49
1319 Vedoucí, ředitelé malých organizací ostatní (kult.,zdrav.,škol.)	206	216	187,99	143,22	295,38	203,60
2131 Projektanti a analytici výpočetních systémů	7	23	171,06	145,95	209,70	168,43
2132 Programátoři	8	12	144,61	132,39	174,43	149,72
2139 Ostatní odborníci zabývající se výpoč. tech. jinde neuvedení	35	126	155,69	121,36	206,48	159,32
2142 Projektanti staveb a areálů, stavební inženýři	5	15	146,92	119,65	212,00	156,50
2149 Ostatní architekti, projekt., konstruk.a tech.inženýři (tvůr.prac.)	6	18	193,66	127,00	255,85	191,42
2211 Bakteriologové, biolog., ekolog., zoologové a odb.v příb.obor.	10	126	151,58	112,31	226,00	171,72
2213 Agronomové, šlechtitelé a odborníci v příbuzných oborech	3	49	119,63	105,44	196,23	135,71
2221 Lékaři, ordináři (kromě zubních lékařů)	12	812	278,88	177,03	475,61	309,81
2311 Vědeckopedagogičtí pracovníci	12	58	200,16	78,81	322,18	202,54
2321 Učitelé všeobecně vzdělávacích předmětů	60	1 150	155,60	119,88	207,65	161,79
2322 Učitelé odborných předmětů	50	634	155,81	122,89	206,88	162,95
2323 Učitelé praktického vyučování (kromě mistrů)	24	43	169,65	126,14	235,34	178,31
2331 Učitelé základních škol	210	2 728	145,55	113,17	183,68	148,78
2332 Učitelé předškolní výchovy	204	1 079	116,88	89,62	153,36	119,47
2341 Učitelé všeobecně vzdělávacích předmětů na speciál. školách	58	426	165,74	114,69	243,42	175,55
2342 Učitelé odborných předmětů na speciálních školách	13	123	149,50	115,19	228,37	169,29
2343 Učitelé praktického vyučování na speciálních školách	7	37	145,41	116,57	210,22	160,15
2353 Učitelé základních uměleckých škol (vč.soukromých)	28	576	137,38	104,33	179,09	140,89
2356 Odborní pedagogové v zařiz. pro výkon ústav.a ochran. výchovy	12	89	150,81	109,23	198,39	156,55
2359 Ost.odb.pedagogičtí pracov. jinde neuvedení (odb.instruktoři)	13	28	167,21	122,53	218,80	167,41
2411 Odb. prac. na úseku účetnictví, financí, daní, ap., hlavní účetní	115	187	152,65	111,95	221,18	162,04
2412 Odbor. pracovníci na úseku zaměstnaneckých, personálních věcí	23	60	153,30	117,09	196,94	155,47
2421 Právníci, právní poradci (mimo advokacie a soudnictví)	27	50	183,02	127,14	240,37	187,75
2426 Právní asistenti, praktikanti a koncipienti	8	28	129,33	106,97	162,19	131,04
2429 Ostatní odborníci v právní oblasti jinde neuvedení	9	49	143,63	119,88	177,05	146,03
2432 Odborní pracovníci knihoven (kromě řadových)	24	124	120,07	97,05	168,92	128,48
2433 Odborní pracovníci v informacích (např. vti)	6	17	188,40	84,77	265,91	176,69
2434 Odborní pracovníci - kurátoři (muzeí, galérií)	13	42	134,46	98,22	200,27	141,59
2439 Ostatní odborní pracovníci kultury a osvěty jinde neuvedení	16	33	130,40	110,04	187,33	138,28
2441 Ekonomové - vědečtí pracovníci, specialisté, experti	26	59	155,48	111,99	209,35	159,80
2442 Sociologové, antropologové, archeologové, kriminologové	6	33	148,42	127,30	187,80	151,97
2443 Filozofové, historici, politologové	4	20	130,11	99,13	152,91	131,00

Výsledky ke dni 10. 3. 2011

Hodinový výdělek podle podskupin zaměstnání KZAM-R

kraj: Královéhradecký

Podskupiny zaměstnání KZAM-R	Výběrový soubor		Medián Kč/hod	Diferenciace		Průměr Kč/hod
	počet org. jednotek	počet zaměst.		1. decil Kč/hod	9. decil Kč/hod	
2445 Psychologové	16	45	178,19	122,24	263,31	186,19
2446 Odborní pracovníci v oblasti sociální péče (kromě řadových)	32	227	127,03	93,67	159,25	126,94
2470 Odborní administrativní pracovníci jinde neuvedení	104	1 752	135,30	104,03	181,28	141,49
3111 Technici ve fyzikálních a příbuzných oborech	3	17	129,53	93,78	173,51	129,77
3112 Stavební technici	36	138	144,98	114,33	182,35	148,46
3115 Strojírenští technici	3	12	144,85	122,83	160,98	144,89
3118 Technici v kartografii, kresliči a zeměměřiči	3	175	128,50	106,95	162,58	132,68
3119 Ostatní techničtí pracovníci jinde neuvedení	45	212	142,48	112,04	178,94	145,20
3121 Poradci ve výpočetní technice	10	27	148,93	109,28	187,98	153,22
3122 Operátoři a obsluha výpočetní techniky	24	57	135,42	108,93	179,16	137,58
3129 Ostatní technici ve výpočetní technice jinde neuvedení	15	35	140,32	87,39	170,39	136,92
3134 Obsluha lékařských zařízení	3	77	175,24	131,12	222,73	178,45
3151 Kolaudační technici a technici protipožární ochrany	8	208	198,74	157,40	247,27	201,16
3152 Bezpečnostní tech.a tech. pro kontrolu zdravotní nezávadnosti	17	66	144,53	107,35	180,40	145,25
3211 Technici a laboranti v oblasti biologie a v příbuzných oborech	10	317	143,25	107,32	195,15	149,23
3212 Technici v agronomii, v lesnictví a v zemědělství	7	64	129,78	102,06	158,84	131,19
3221 Asistenti zdravotničtí	4	19	132,90	104,59	158,08	129,52
3223 Dietetici a odborníci na výživu	3	14	147,05	111,97	181,74	149,50
3226 Rehabilitační a fyzioterapeutičtí pracovníci (vč. odb. masérů)	26	104	140,44	116,19	194,16	144,88
3227 Veterinární asistenti	3	23	118,68	92,76	129,44	115,75
3229 Ostatní střední zdravotničtí pracovníci jinde neuvedení	8	194	190,28	158,17	224,44	190,39
3231 Ošetřovatelé, všeobecné zdravotní sestry	54	1 845	172,40	134,02	210,81	173,30
3233 Sestry pro péči o dítě	4	166	204,60	158,01	236,42	199,67
3311 Vychovatelé v družinách, domovech dětí a mládeže	272	972	109,72	79,38	149,04	113,00
3312 Vedoucí zájmových kroužků (z povolání)	10	33	117,42	88,03	183,19	127,17
3320 Pedagogové pro předškolní výchovu	39	122	103,41	74,15	132,20	105,24
3331 Vychovatelé na speciálních školách	23	76	143,03	108,58	172,81	141,52
3332 Vychovatelé školsk. zaříz. pro výkon ústavní a ochranné výchovy	18	225	140,98	110,82	172,53	142,40
3341 Instruktoři a mistři odborné výchovy	31	408	128,42	105,79	168,17	134,35
3349 Ostatní pedagogové jinde neuvedení	11	19	132,65	80,00	159,43	125,07
3416 Nákupčí	13	32	131,53	102,48	175,43	134,39
3421 Obchodní agenti	6	17	140,78	118,77	181,19	145,01
3422 Odbytoví a přepravní agenti	7	52	142,57	114,07	185,01	147,98
3423 Zprostředkovatelé práce a agenti pracovních úřadů	5	106	121,75	105,83	137,90	121,30
3431 Odborné sekretářky, sekretáři	50	262	126,90	93,35	165,55	129,78
3433 Pracovníci v oblasti účetnictví, fakturace, rozpočet., kalkulace	424	1 055	136,23	105,75	179,62	140,97
3434 Pracovníci v oblasti statistiky a matematiky	3	11	116,98	102,96	154,84	133,51
3435 Pracovníci v oblasti práce a mezd (kromě účetních)	10	26	158,24	127,72	211,20	163,28
3436 Referenti osobních oddělení	20	43	159,04	114,68	229,17	161,75
3439 Ostatní odborní administrativní pracovníci jinde neuvedení	220	746	137,52	102,97	194,41	143,60
3442 Berní a daňoví pracovníci	5	637	138,70	116,75	180,69	144,00
3443 Pracovníci sociálního a důchodového zabezpečení	8	260	105,36	74,79	130,74	103,79
3444 Pracovníci pasových oddělení a oddělení udělujících povolení	10	32	121,77	105,91	144,24	123,63
3449 Ostatní celní a daňoví pracovníci a pracovníci v příb. oborech	5	73	193,67	157,03	212,77	189,96

Výsledky ke dni 10. 3. 2011

Hodinový výdělek podle podskupin zaměstnání KZAM-R

kraj: Královéhradecký

Podskupiny zaměstnání KZAM-R	Výběrový soubor		Medián	Diferenciace		Průměr
	počet org. jednotek	počet zaměst.		1. decil	9. decil	
			Kč/hod	Kč/hod	Kč/hod	Kč/hod
3451 Policejní inspektoři, komisaři	4	1 806	186,68	138,08	241,88	189,46
3460 Sociální pracovníci	69	369	122,23	93,55	157,97	125,96
3479 Ostatní pracovníci umění a zábavy jinde neuvedení	4	13	131,99	122,68	158,40	138,06
4111 Písařky - opisovačky, stenotypistky	8	147	94,73	76,51	123,38	97,91
4112 Kancelářští a manipul. prac. a obsl. zařízení na zpracování textu	32	58	108,18	88,24	161,54	117,99
4113 Pracovníci přípravy dat výpočetní techniky	5	13	113,72	52,93	131,85	102,89
4115 Sekretářky, sekretáři	78	419	119,37	96,23	152,71	126,47
4121 Nižší účetní	11	20	102,63	86,98	186,78	127,17
4131 Úředníci ve skladech	31	97	112,88	95,32	147,68	116,40
4133 Úředníci v dopravě a v přepravě (dispečeri, kontrolori apod.)	7	25	132,00	115,51	162,69	136,03
4141 Řadoví knihovníci, archiváři, evidenční pracovníci	69	242	117,86	88,86	147,45	118,31
4142 Poštovní doručovatelé, úředníci v třídárnách	8	17	95,45	82,03	129,08	103,96
4190 Ostatní nižší úředníci jinde neuvedení	70	226	132,24	89,64	177,81	134,02
4211 Pokladníci (v bankách, pojišťovnách, spořitelnách, na poště)	26	37	112,88	91,16	128,14	112,46
4213 Pokladníci v obchodě, společném stravování apod.	6	11	87,97	75,04	102,11	87,68
4214 Prodavači vstupenek, jízdenek apod.	11	23	81,00	66,17	102,87	83,58
4222 Recepční	12	51	106,40	88,16	130,61	107,20
4223 Telefonisté	10	27	100,07	63,16	115,87	94,32
4224 Informátoři	7	13	105,17	80,25	119,06	102,54
5113 Průvodci (turist. zájezdů, historických a kulturních památek)	11	46	76,17	65,70	114,64	85,85
5121 Pracovníci dohlížející nad obsluhujícím personálem, hospodyně	81	149	92,78	66,01	137,63	97,99
5122 Kuchaři	383	1 463	86,80	67,74	118,84	91,09
5123 Čišníci, servírky	4	38	103,15	81,54	119,16	102,76
5132 Pečovatelé a pomoc.ošetřovatelé v zařiz.soc.péče, v nemocnicích	52	1 147	111,62	84,77	140,23	112,88
5139 Ostatní pečovatelé a pomocní ošetřovatelé jinde neuvedení	9	91	120,33	93,29	137,53	116,97
5149 Ostatní pracovníci zajišťující osobní služby jinde neuvedení	5	21	85,15	80,66	91,23	85,47
5161 Hasiči, požárníci	4	247	161,72	137,51	226,17	172,19
5162 Pracovníci bezpečnostních orgánů (např. policisté, strážníci)	22	306	160,42	126,54	199,61	163,12
5169 Ostatní pracovníci ochrany a ostražky jinde neuvedení	12	65	93,63	76,08	131,83	99,27
6113 Zahradníci a pěstitelé zahradních plodin a sazenic	19	107	92,90	76,64	117,14	94,58
6121 Chovatelé hospodářských zvířat (kromě drůbeže a včel)	3	12	101,50	90,91	112,06	101,71
7122 Zedníci, kameníci, omítkáři	23	54	102,29	84,09	121,55	103,56
7124 Tesaři a truhláři	5	11	112,33	94,69	135,34	115,30
7136 Instalatěři, potrubáři, stavební zámečníci, klempíři	13	32	116,27	96,94	126,63	114,84
7137 Stavební a provozní elektrikáři	16	36	120,92	91,19	156,35	123,21
7222 Nástrojaři, kovodeláři, kovodělníci, zámečníci	33	73	113,11	91,31	134,85	113,03
7231 Mechanici a opraváři motorových vozidel	16	72	117,01	99,25	131,82	116,95
7235 Mechanici a opraváři obráběcích, zeměd. strojů a prům. zařízení	4	13	110,74	97,37	124,60	111,67
7241 Elektromech., opraváři a seřizovači různých typů elektr. zařízení	14	38	124,38	98,13	145,99	122,50
7422 Umělečtí truhláři, řezbáři, výrobci a opraváři výrobků ze dřeva	5	11	102,19	71,74	129,39	97,85
8162 Obsluha parních turbín, ohřivačů a motorů	43	64	83,79	61,59	134,31	91,91
8163 Obsluha zařízení při úpravě, čištění a rozvodu vody	11	38	112,05	88,80	144,45	116,31
8264 Obsluha strojů na bělení, barvení, čištění, praní, žehlení textilu	28	113	86,83	72,84	95,70	86,14
8321 Řidiči osobních a malých dodávkových automobilů, taxikáři	32	86	114,56	92,38	132,94	115,24

Výsledky ke dni 10. 3. 2011

**Hodinový výdělek
podle podskupin zaměstnání KZAM-R**

kraj: Královéhradecký

Podskupiny zaměstnání KZAM-R	Výběrový soubor		Medián	Diferenciace		Průměr
	počet org. jednotek	počet zaměst.		1. decil	9. decil	
			Kč/hod	Kč/hod	Kč/hod	Kč/hod
8322 Řidiči sanitních a rzp vozů	3	100	151,31	129,49	176,29	151,76
8324 Řidiči nákladních automobilů a tahačů	9	88	112,75	97,09	136,52	115,57
8326 Řidiči speciálních vozidel	9	37	107,58	92,83	142,62	112,98
8331 Obsluha zemědělských a lesních strojů	5	19	102,29	87,04	123,91	102,75
9132 Pomocníci a uklízeči v kancelářích, hotelích, nemocnicích ap.	478	2 174	73,10	60,53	93,23	75,60
9133 Ruční pradelci a žehlíři (kromě obsluhy strojů)	19	29	82,56	70,34	103,23	84,92
9141 Domovníci, správci domu	156	269	97,66	67,47	122,69	96,71
9143 Školníci vč. školníků - údržbářů	369	534	87,11	67,10	118,35	91,14
9144 Kostelníci, hrobníci	6	15	104,25	69,43	124,14	103,07
9152 Vrátní, hlídači, uváděči a šatnářky	32	120	78,01	60,53	117,48	82,44
9161 Sběrači odpadků, popeláři	78	314	64,09	48,10	103,98	70,61
9162 Metaři, čistíči záchodků, žump, kanálů a podobných zařízení	8	45	95,48	59,12	129,26	96,78
9169 Ostatní pracovníci v příbuzných oborech jinde neuvedení	35	124	56,92	48,10	100,51	64,51
9312 Pomocní a nekvalif. dělníci na stavbách a údržbě silnic, přehrad	3	14	123,59	89,24	134,78	115,85
9323 Dělníci nádvorní skupiny (pomocní montéři)	9	28	82,53	58,98	100,32	82,31
9339 Pomocní a nekvalif. pracovníci v dopravě, ve skladech, v telek.	11	33	96,17	66,19	108,60	91,84

4. čtvrtletí 2010

RSCP - nepodnikatelská sféra

NS-V6

Výsledky ke dni 10. 3. 2011

Hodinový výdělek
podle kategorií zaměstnání

kraj: Královéhradecký

Kategorie zaměstnání	Struktura zaměstnanců	Medián	Diferenciace		Průměr
			1. decil	9. decil	
	%	Kč/hod	Kč/hod	Kč/hod	Kč/hod
D Manuální pracovníci	18,7	84,86	61,47	129,59	91,42
T Nemanuální pracovníci	81,3	145,59	102,13	222,56	158,33
Relace D/T (%)		58,3	60,2	58,2	57,7
C E L K E M - nepodnikatelská sféra	100	136,41	80,80	212,84	145,83

manuální pracovníci - zaměstnanci s převážně manuálním charakterem práce (hlavní třída KZAM-R 6-9 a vybraná zaměstnání hl. třídy 5)

nemanuální pracovníci - zaměstnanci s převážně nemanuálním charakterem práce (hlavní třída KZAM-R 1-4 a vybraná zaměstnání hl. třídy 5)

4. čtvrtletí 2010

RSCP - nepodnikatelská sféra

NS-V8

Výsledky ke dni 10. 3. 2011

Hodinový výdělek
podle pohlaví

kraj: Královéhradecký

Pohlaví	Struktura zaměstnanců	Medián	Diferenciace		Průměr
			1. decil	9. decil	
	%	Kč/hod	Kč/hod	Kč/hod	Kč/hod
Muž	33,3	152,17	96,68	248,34	168,00
Žena	66,7	128,95	76,71	194,21	134,74
Relace Ž/M (%)		84,7	79,3	78,2	80,2
C E L K E M - nepodnikatelská sféra	100	136,41	80,80	212,84	145,83

Hrubý měsíční plat a jeho složky, diference, placená doba v nepodnikatelské sféře

kraj: Královéhradecký

Medián hrubého měsíčního platu 23 729 Kč/měs

Diference

1. decil - 10 % hrubých měsíčních platů menších než	14 626 Kč/měs
1. kvartil - 25 % hrubých měsíčních platů menších než	19 127 Kč/měs
Medián - 50 % hrubých měsíčních platů menších než	23 729 Kč/měs
3. kvartil - 25 % hrubých měsíčních platů větších než	29 097 Kč/měs
9. decil - 10 % hrubých měsíčních platů větších než	36 437 Kč/měs

Průměr hrubého měsíčního platu 25 167 Kč/měs

Vybrané složky hrubého měsíčního platu

prémie a odměny	5,5 %
příplatky za přesčas	0,5 %
příplatky ostatní	14,2 %
náhrady	12,2 %
odměny za pohotovost	0,4 %

Průměrná placená doba 174,6 hod/měs

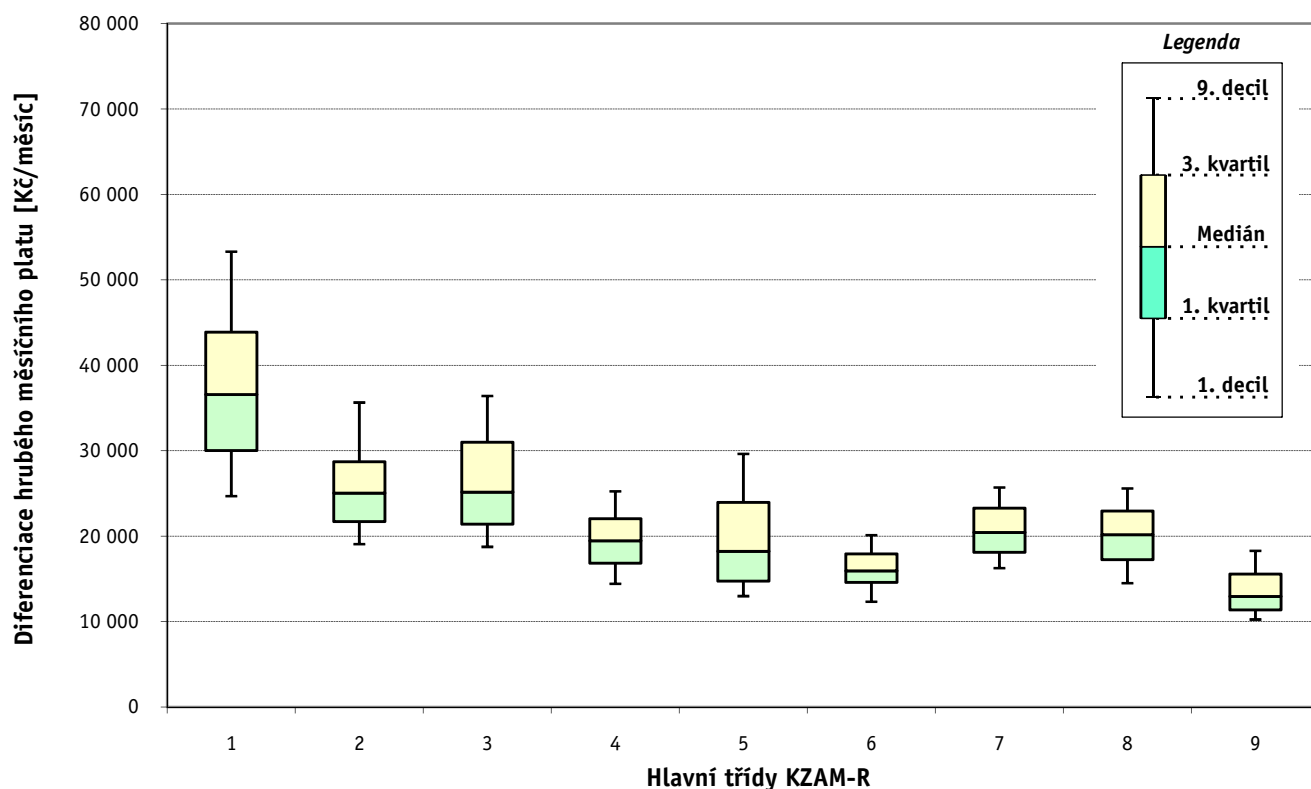
1. - 4. čtvrtletí 2010 RSCP - nepodnikatelská sféra

Výsledky ke dni 10. 3. 2011

Hrubý měsíční plat a jeho složky, diference, placená doba podle hlavních tříd zaměstnání KZAM-R

kraj: **Královéhradecký**

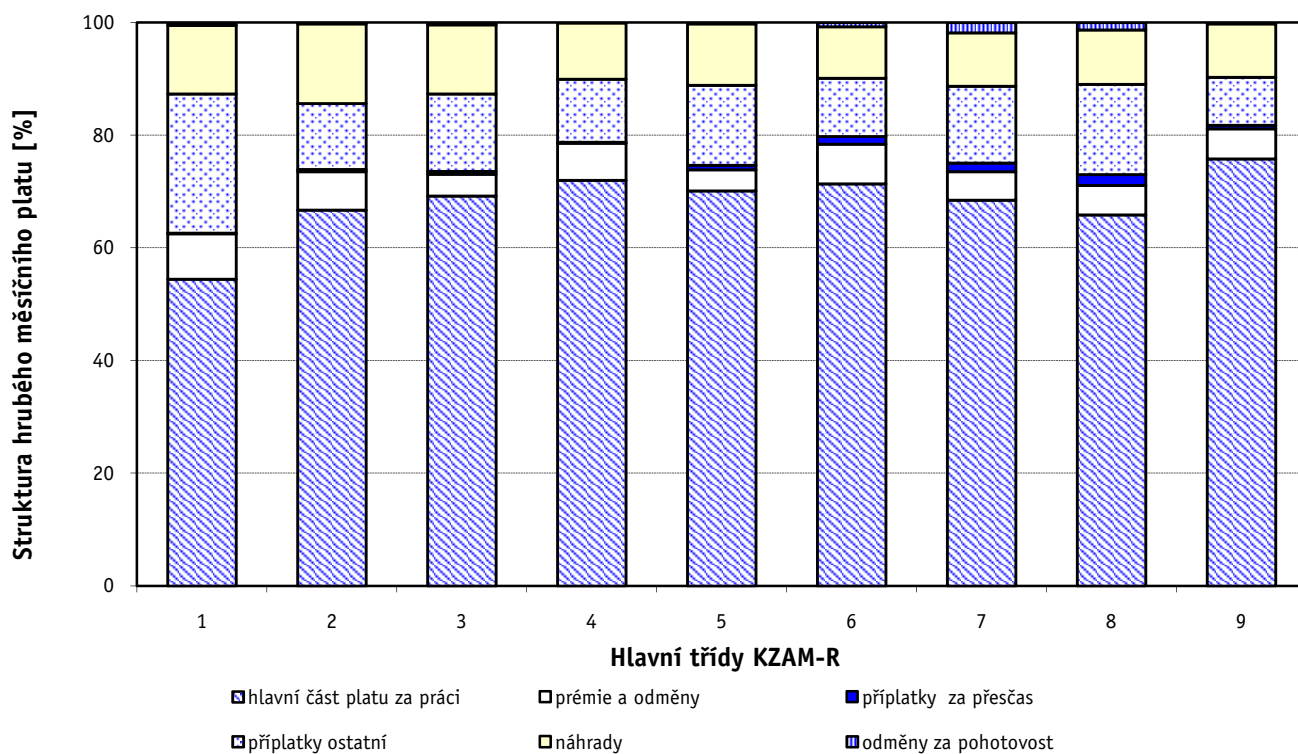
Hlavní třída zaměstnání KZAM - R	Struktura zaměstnanců	Medián
	%	Kč/měs
0 Příslušníci armády	2,4	*
1 Zákonodárci, vedoucí a řídící pracovníci	6,0	36 589
2 Vědečtí a odborní duševní pracovníci	31,9	25 051
3 Techničtí (zdrav., pedagog.) pracovníci	33,1	25 170
4 Nižší administrativní pracovníci	4,0	19 481
5 Provozní pracovníci ve službách a obchodu	10,7	18 225
6 Dělníci v zemědělství, lesnictví a rybářství	0,4	15 925
7 Řemeslníci, výrobci a zpracovatelé	1,3	20 447
8 Obsluha strojů a zařízení	1,6	20 186
9 Pomocní a nekvalifikovaní pracovníci	8,7	12 957
C E L K E M - nepodnikatelská sféra	100	23 729



Hrubý měsíční plat a jeho složky, diference, placená doba podle hlavních tříd zaměstnání KZAM-R

kraj: **Královéhradecký**

Diference				Průměr	Vybrané složky hrubého měsíčního platu					Placená doba
1. decil	1. kvartil	3. kvartil	9. decil		prémie a odměny	příplatky za přesčas	příplatky ostatní	náhrady	odměny za pohotovost	
Kč/měs	Kč/měs	Kč/měs	Kč/měs	Kč/měs	%	%	%	%	%	hod/měs
*	*	*	*	*	*	*	*	*	*	*
24 690	30 028	43 901	53 310	38 268	8,1	0,1	24,7	12,1	0,5	173,2
19 063	21 727	28 716	35 650	26 978	6,8	0,4	11,7	14,2	0,2	175,1
18 752	21 416	31 019	36 417	26 639	3,9	0,5	13,8	12,3	0,4	173,0
14 421	16 832	22 033	25 242	19 757	6,6	0,2	11,2	10,0	0,1	174,5
12 977	14 739	23 970	29 647	20 137	3,7	0,8	14,2	10,9	0,2	173,3
12 319	14 594	17 936	20 128	16 463	7,1	1,3	10,3	9,2	0,7	178,6
16 269	18 111	23 274	25 706	21 024	5,1	1,5	13,7	9,5	1,8	180,2
14 506	17 255	22 935	25 590	20 216	5,2	1,9	16,1	9,6	1,3	180,5
10 241	11 361	15 557	18 281	13 701	5,3	0,7	8,5	9,5	0,2	175,9
14 626	19 127	29 097	36 437	25 167	5,5	0,5	14,2	12,2	0,4	174,6



Hrubý měsíční plat a jeho složky, diference, placená doba podle podskupin zaměstnání KZAM-R

kraj: **Královéhradecký**

Podskupiny zaměstnání KZAM-R	Počet zaměstnanců přepočtený podle placených měsíců	Medián
		Kč/měs
1127 Vedoucí pracovníci orgánů státní správy, správních úřadů	221	37 924
1128 Vyšší úředníci bezpečnosti a ochrany (policejní ředitel)	239	41 626
1150 Přednostové, tajemníci a vedoucí pracovníci okresních a obecních úřadů	311	35 272
1210 Ředitelé a prezidenti velkých organizací, podniků	270	40 232
1225 Vedoucí pracovníci v restauracích a hotelích	110	20 958
1229 Vedoucí pracovních dílčích celků jinde neuvedení (kulturních,zdravotn.,školských)	41	32 169
1231 Vedoucí pracovníci finančních a hospodářských (správních) útvarů	47	33 707
1234 Vedoucí pracovníci reklamních útvarů a útvarů pro styk s veřejností	12	27 558
1239 Vedoucí pracovníci ostatních útvarů jinde neuvedení	14	33 829
1318 Vedoucí, ředitelé pečovatelských, úklidových a podobných služeb	13	27 122
1319 Vedoucí, ředitelé malých organizací ostatní (kultura,zdravotnictví,školství)	195	32 180
2131 Projektanti a analytici výpočetních systémů	22	29 029
2132 Programátoři	11	24 659
2139 Ostatní odborníci zabývající se výpočetní technikou jinde neuvedení	100	26 965
2142 Projektanti staveb a areálů, stavební inženýři	13	26 239
2149 Ostatní architekti, projektanti, konstruktéři a techničtí inženýři (tvůrčí pracovníci)	17	35 551
2211 Bakteriologové, biologové, ekologové, zoologové a odborníci v příbuzných oborech	107	25 253
2213 Agronomové, šlechtitelé a odborníci v příbuzných oborech	50	20 482
2221 Lékaři, ordináři (kromě zubních lékařů)	456	50 173
2311 Vědeckopedagogičtí pracovníci	38	38 224
2321 Učitelé všeobecně vzdělávacích předmětů	863	26 787
2322 Učitelé odborných předmětů	448	26 753
2323 Učitelé praktického vyučování (kromě mistrů)	33	29 125
2331 Učitelé základních škol	2 089	24 792
2332 Učitelé předškolní výchovy	848	19 496
2341 Učitelé všeobecně vzdělávacích předmětů na speciálních školách	312	26 968
2342 Učitelé odborných předmětů na speciálních školách	85	27 418
2343 Učitelé praktického vyučování na speciálních školách	24	21 444
2353 Učitelé základních uměleckých škol (vč.soukromých)	263	24 414
2356 Odborní pedagogové v zařízeních pro výkon ústavní a ochranné výchovy	66	27 619
2359 Ostatní odborní pedagogičtí pracovníci jinde neuvedení (odborní instruktoři)	22	24 731
2411 Odborní pracovníci na úseku účetnictví, financí, daní, apod., hlavní účetní	123	27 908
2412 Odborní pracovníci na úseku zaměstnaneckých, personálních věcí	49	26 375
2421 Právníci, právní poradci (mimo advokacie a soudnictví)	38	30 538
2426 Právní asistenti, praktikanti a koncipienti	26	21 015
2429 Ostatní odborníci v právní oblasti jinde neuvedení	46	24 424
2432 Odborní pracovníci knihoven (kromě řadových)	93	20 506
2433 Odborní pracovníci v informacích (např. vti)	13	29 487
2434 Odborní pracovníci - kurátoři (muzeí, galérií)	24	21 742
2439 Ostatní odborní pracovníci kultury a osvěty jinde neuvedení	26	21 472
2441 Ekonomové - vědečtí pracovníci, specialisté, experti	48	26 001
2442 Sociologové, antropologové, archeologové, kriminologové	31	26 793
2443 Filozofové, historici, politologové	16	22 376
2445 Psychologové	26	27 802

Hrubý měsíční plat a jeho složky, diference, placená doba podle podskupin zaměstnání KZAM-R

kraj: **Královéhradecký**

Diference				Průměr	Vybrané složky hrubého měsíčního platu					Placená doba
1. decil	1. kvartil	3. kvartil	9. decil		prémie a odměny	příplatky za přesčas	příplatky ostatní	náhrady	odměny za pohotovost	
Kč/měs	Kč/měs	Kč/měs	Kč/měs	Kč/měs	%	%	%	%	%	hod/měs
30 344	33 404	45 931	54 535	40 627	8,1	0,0	23,1	10,6	1,0	172,8
33 761	37 048	50 522	60 690	44 821	3,1	0,0	24,0	12,6	1,6	167,4
27 151	30 777	43 774	52 205	38 262	9,2	0,1	26,4	10,1	0,2	174,3
29 461	35 292	46 497	51 661	41 122	7,8	0,1	28,7	15,4	0,1	174,3
17 956	18 785	22 797	26 117	21 541	7,2	0,4	13,9	10,0	0,0	174,6
25 694	29 342	39 563	48 880	37 222	13,9	0,8	23,9	9,5	0,0	176,1
25 548	28 582	51 491	71 575	42 248	19,5	0,1	23,0	10,7	0,7	174,4
25 176	25 427	28 814	36 996	28 669	8,6	0,4	22,0	10,1	0,0	174,9
23 097	26 767	36 552	47 150	37 379	18,6	0,0	18,4	10,0	0,0	173,5
22 434	23 353	29 750	39 790	28 592	7,1	0,2	26,6	10,2	0,2	175,6
24 448	28 250	37 414	42 928	33 496	6,7	0,1	24,0	14,5	0,1	174,8
25 686	27 647	30 891	32 045	29 101	6,3	0,1	13,9	12,3	1,6	174,1
18 054	20 385	26 543	28 353	23 970	5,0	0,1	11,8	10,2	0,0	174,3
20 728	23 642	32 167	36 120	27 905	6,6	0,2	16,3	10,5	1,1	175,3
20 204	24 062	30 674	35 064	27 375	11,9	0,0	15,1	9,9	0,0	173,9
23 855	26 969	36 711	45 496	34 364	8,0	0,0	20,8	11,3	0,0	174,0
18 577	21 421	29 541	34 604	25 864	4,7	0,0	9,5	10,5	0,0	174,0
18 054	19 243	25 488	30 249	22 267	4,4	0,0	6,4	10,7	0,0	174,0
32 447	40 503	63 115	78 554	52 897	13,9	3,0	19,9	8,9	1,2	189,4
27 585	33 112	51 865	60 159	40 518	9,1	0,0	17,3	16,2	0,0	175,0
21 192	23 794	29 663	33 313	27 226	5,5	0,1	12,5	16,8	0,0	174,3
22 054	24 495	29 857	33 045	27 546	5,7	0,0	12,0	17,3	0,0	174,3
20 375	24 652	33 594	41 476	29 979	10,8	0,1	14,3	16,0	0,2	173,7
20 757	22 809	26 549	29 079	25 014	4,8	0,0	7,7	17,4	0,0	174,1
15 836	17 863	20 785	22 849	19 473	5,7	0,0	4,7	16,2	0,0	174,1
19 526	23 182	30 950	34 737	27 252	8,8	0,1	11,8	17,1	0,0	174,4
20 869	23 575	29 937	31 263	26 836	7,8	0,1	9,4	17,5	0,0	173,9
18 284	19 739	24 208	31 602	22 729	7,2	0,0	6,9	18,2	0,0	174,3
20 313	22 072	26 505	29 149	24 706	6,1	0,3	5,2	16,7	0,0	174,5
19 435	21 432	32 305	34 983	27 229	3,6	0,0	18,1	14,4	0,0	173,5
19 485	20 745	29 223	34 709	26 298	7,6	0,3	11,0	15,5	0,0	174,8
21 323	23 954	34 438	40 432	29 542	9,7	0,1	17,4	10,4	0,0	174,4
20 671	23 878	30 841	33 692	27 689	6,9	0,1	17,6	10,7	0,0	174,8
21 388	27 561	34 925	38 452	31 101	8,1	0,0	18,8	9,7	0,0	173,6
19 336	19 860	23 126	26 092	21 949	5,4	0,0	10,5	9,9	0,0	173,8
21 162	23 647	28 807	33 048	26 389	4,6	0,0	13,2	10,8	0,0	173,9
16 451	18 379	24 170	27 168	21 590	6,8	0,1	9,6	10,4	0,1	174,1
16 036	23 812	37 685	38 067	30 016	5,0	0,0	22,9	10,1	0,0	174,7
17 041	19 037	26 336	32 727	22 937	5,2	0,0	10,6	9,8	0,0	174,8
16 625	18 823	25 399	28 049	22 263	6,5	0,2	13,2	9,8	0,0	176,0
19 932	21 198	29 417	36 644	27 216	7,4	0,2	17,0	10,4	0,1	174,9
22 427	22 992	29 484	36 562	27 608	5,9	0,9	14,5	11,2	0,0	176,3
18 501	20 485	25 016	27 040	22 757	6,7	0,2	5,7	10,2	0,0	174,8
21 777	23 045	34 720	38 888	29 690	6,4	0,0	13,5	14,4	0,0	174,7

1. - 4. čtvrtletí 2010**RSCP - nepodnikatelská sféra**

Výsledky ke dni 10. 3. 2011

**Hrubý měsíční plat a jeho složky, diference, placená doba
podle podskupin zaměstnání KZAM-R**kraj: **Královéhradecký**

Podskupiny zaměstnání KZAM-R	Počet zaměstnanců přepočtený podle placených měsíců	Medián
		Kč/měs
2446 Odborní pracovníci v oblasti sociální péče (kromě řadových)	145	22 432
2470 Odborní administrativní pracovníci jinde neuvedení	1 311	24 069
3111 Technici ve fyzikálních a příbuzných oborech	16	19 048
3112 Stavební technici	99	25 046
3115 Strojírenští technici	11	24 973
3118 Technici v kartografii, kresliči a zeměměřiči	171	20 489
3119 Ostatní techničtí pracovníci jinde neuvedení	192	24 871
3121 Poradci ve výpočetní technice	21	26 572
3122 Operátoři a obsluha výpočetní techniky	50	22 391
3129 Ostatní technici ve výpočetní technice jinde neuvedení	20	23 213
3134 Obsluha lékařských zařízení	61	34 280
3151 Kolaudační technici a technici protipožární ochrany	23	42 615
3152 Bezpečnostní technici a technici pro kontrolu zdravotní nezávadnosti a jakosti	62	24 406
3211 Technici a laboranti v oblasti biologie a v příbuzných oborech	220	25 639
3212 Technici v agronomii, v lesnictví a v zemědělství	55	21 791
3221 Asistenti zdravotničtí	14	22 474
3226 Rehabilitační a fyzioterapeutičtí pracovníci (vč. odborných masérů)	74	23 472
3227 Veterinární asistenti	27	23 399
3231 Ošetřovatelé, všeobecné zdravotní sestry	1 286	29 725
3311 Vychovatelé v družinách, klubech, domovech dětí a mládeže apod.	485	19 219
3312 Vedoucí zájmových kroužků (z povolání)	19	20 180
3320 Pedagogové pro předškolní výchovu	78	19 635
3331 Vychovatelé na speciálních školách	52	21 391
3332 Vychovatelé školského zařízení pro výkon ústavní a ochranné výchovy	181	24 350
3341 Instruktoři a mistři odborné výchovy	300	21 688
3349 Ostatní pedagogové jinde neuvedení	15	23 474
3416 Nákupčí	25	21 789
3421 Obchodní agenti	15	23 399
3422 Odbytoví a přepravní agenti	48	24 008
3423 Zprostředkovatelé práce a agenti pracovních úřadů	106	21 742
3431 Odborné sekretářky, sekretáři	223	21 108
3433 Pracovníci v oblasti účetnictví, fakturace, rozpočetnictví, kalkulace	732	23 279
3434 Pracovníci v oblasti statistiky a matematiky	11	20 671
3435 Pracovníci v oblasti práce a mezd (kromě účetních)	23	26 961
3436 Referenti osobních oddělení	33	26 540
3439 Ostatní odborní administrativní pracovníci jinde neuvedení	606	22 937
3442 Berní a daňoví pracovníci	416	23 726
3443 Pracovníci sociálního a důchodového zabezpečení	251	20 196
3444 Pracovníci pasových oddělení a oddělení udělovajících povolení	27	21 526
3449 Ostatní celní a daňoví pracovníci a pracovníci v příbuzných oborech	60	32 201
3451 Policejní inspektoři, komisaři	1 708	31 590
3460 Sociální pracovníci	181	20 932
4111 Písařky - opisovačky, stenotypistky	140	15 310
4112 Kancelářští a manipulační pracovníci a obsluha zařízení na zpracování textu	45	18 809

Hrubý měsíční plat a jeho složky, diference, placená doba podle podskupin zaměstnání KZAM-R

kraj: **Královéhradecký**

Diference				Průměr	Vybrané složky hrubého měsíčního platu					Placená doba
1. decil	1. kvartil	3. kvartil	9. decil		prémie a odměny	příplatky za přesčas	příplatky ostatní	náhrady	odměny za pohotovost	
Kč/měs	Kč/měs	Kč/měs	Kč/měs	Kč/měs	%	%	%	%	%	hod/měs
15 483	19 480	25 024	27 794	22 176	4,7	0,1	12,9	11,3	1,1	174,5
19 051	21 391	27 224	31 589	25 134	5,4	0,1	13,2	10,8	0,1	174,2
16 332	18 211	20 765	25 848	20 060	5,3	0,0	6,8	10,3	0,0	172,6
20 077	22 551	27 341	29 408	25 046	7,8	0,1	13,5	10,3	0,0	174,2
23 173	24 083	26 962	30 497	26 145	8,9	0,2	13,4	11,3	0,0	176,8
17 276	18 880	22 719	25 103	20 969	5,6	0,0	5,7	10,4	0,0	174,1
20 473	22 393	28 401	31 609	25 695	5,9	0,4	16,9	10,6	0,8	175,8
21 643	23 500	28 265	32 261	26 397	7,2	0,3	14,1	9,8	0,6	175,7
17 883	20 302	25 221	29 079	23 056	4,5	0,0	13,3	10,5	0,0	174,2
19 360	21 955	24 968	25 684	23 309	7,2	0,1	11,0	9,7	0,0	174,4
23 809	26 297	38 793	43 982	33 492	7,2	4,6	13,0	10,1	1,5	192,9
27 805	33 106	45 965	50 596	40 166	4,6	0,4	17,0	11,5	3,6	171,5
18 866	20 283	26 936	29 056	24 183	5,3	0,1	11,4	10,2	0,0	171,9
18 848	22 033	31 415	37 118	27 356	5,9	1,9	12,0	10,6	1,6	181,2
17 381	19 294	24 914	28 166	22 233	7,2	0,0	6,5	10,5	0,0	174,1
18 157	18 969	25 880	28 324	22 605	2,1	1,2	20,1	10,7	0,0	172,6
19 880	21 633	26 288	30 027	24 459	5,2	0,1	9,4	10,9	0,0	174,5
18 559	21 893	24 748	26 682	23 185	8,9	0,6	4,2	11,1	0,0	177,3
23 484	26 212	33 936	37 797	30 423	4,5	1,8	17,3	9,9	0,4	176,8
15 335	17 672	21 124	24 164	19 645	4,5	0,0	8,0	17,1	0,0	174,1
15 161	17 106	23 408	25 534	20 151	2,7	0,2	7,9	15,8	0,0	174,6
16 481	18 519	20 959	22 880	19 829	6,2	0,0	5,4	15,3	0,0	174,4
16 946	18 594	23 492	28 304	21 840	7,8	0,0	10,0	18,4	0,0	174,3
18 823	20 873	27 513	29 765	24 403	3,1	0,0	17,5	14,5	0,1	173,7
18 198	19 822	23 247	25 467	21 781	5,5	0,1	8,2	17,4	0,0	174,6
18 658	21 536	25 416	27 010	23 157	3,6	0,0	15,1	11,0	0,0	171,0
19 052	20 249	24 211	26 557	22 199	7,1	0,5	12,2	10,7	0,1	175,6
20 686	21 536	25 749	27 606	24 051	7,3	0,1	13,5	10,5	0,0	174,5
18 878	21 780	26 462	28 933	24 145	4,8	0,0	13,2	10,4	0,0	174,3
18 762	20 076	23 432	24 645	21 692	2,7	0,0	13,8	10,5	0,0	173,8
16 259	18 894	23 293	27 002	21 569	4,5	0,0	12,8	10,5	0,1	174,1
18 969	21 021	26 056	29 032	23 885	6,3	0,1	13,3	10,2	0,1	174,5
18 202	19 933	23 727	27 471	22 810	8,0	0,0	11,9	9,8	0,0	174,1
23 615	24 542	30 870	32 907	27 801	5,3	1,0	19,3	9,5	0,0	177,8
20 028	22 837	29 329	31 932	26 204	7,2	0,3	14,3	9,7	0,0	175,8
18 096	20 477	26 475	31 331	23 997	6,2	0,1	13,8	10,8	0,2	174,3
20 031	21 552	25 863	28 375	24 121	2,2	0,0	12,5	10,3	0,0	174,1
16 073	18 197	22 154	23 333	20 051	2,0	0,0	9,5	11,2	0,0	173,9
17 421	19 647	23 110	24 930	21 296	3,6	0,1	10,9	10,8	0,0	174,3
27 467	30 537	33 758	35 049	31 759	3,8	0,0	11,2	15,8	0,0	163,5
23 238	27 470	36 096	40 889	32 025	0,4	0,0	14,1	14,9	0,8	166,1
15 794	17 913	24 638	26 639	21 288	6,2	0,1	12,7	10,5	1,0	173,1
12 203	13 273	17 927	20 014	15 832	3,8	0,0	4,0	9,9	0,3	174,2
14 779	16 507	22 767	26 320	20 109	5,3	0,4	11,0	9,7	0,6	178,0

1. - 4. čtvrtletí 2010**RSCP - nepodnikatelská sféra**

Výsledky ke dni 10. 3. 2011

**Hrubý měsíční plat a jeho složky, diference, placená doba
podle podskupin zaměstnání KZAM-R**kraj: **Královéhradecký**

Podskupiny zaměstnání KZAM-R	Počet zaměstnanců přepočtený podle placených měsíců	Medián
		Kč/měs
4115 Sekretářky, sekretáři	256	19 819
4121 Nižší účetní	12	17 976
4131 Úředníci ve skladech	87	20 185
4133 Úředníci v dopravě a v přepravě (dispečeri, kontrolori apod.)	24	21 787
4141 Řadoví knihovníci, archiváři, evidenční pracovníci	170	20 170
4142 Poštovní doručovatelé, úředníci v třídírnách	16	16 124
4190 Ostatní nižší úředníci jinde neuvedení	151	22 528
4211 Pokladníci (v bankách, pojišťovnách, spořitelnách, na poště)	20	18 559
4222 Recepční	42	18 173
4223 Telefonisté	18	18 190
5113 Průvodci (turistických zájezdů, historických a kulturních památek)	14	15 819
5121 Pracovníci dohlížející nad obsluhujícím personálem, hospodyně	77	18 133
5122 Kuchaři	1 037	14 625
5123 Čišníci, servírky	39	17 786
5132 Pečovatelé a pomocní ošetřovatelé v zařízeních sociální péče, v nemocnicích	791	19 006
5139 Ostatní pečovatelé a pomocní ošetřovatelé jinde neuvedení	38	18 030
5149 Ostatní pracovníci zajišťující osobní služby jinde neuvedení	20	14 717
5161 Hasiči, požárníci	74	33 904
5162 Pracovníci bezpečnostních orgánů (např. policisté, strážníci)	86	26 983
5169 Ostatní pracovníci ochrany a ostrahy jinde neuvedení	49	16 799
6113 Zahradníci a pěstitelé zahradních plodin a sazenic	82	15 920
7122 Zedníci, kameníci, omítkáři	43	18 031
7136 Instalatéři, potrubáři, stavební zámečníci, klempíři	24	20 184
7137 Stavební a provozní elektrikáři	30	23 514
7222 Nástrojaři, kovomodeláři, kovodělníci, zámečníci	58	20 799
7231 Mechanici a opraváři motorových vozidel	59	20 386
7235 Mechanici a opraváři obráběcích, zemědělských strojů a průmyslového zařízení	14	19 698
7241 Elektromechanici, opraváři a seřizovači různých typů elektrických zařízení	30	22 142
8162 Obsluha parních turbín, ohřivačů a motorů	27	21 862
8163 Obsluha zařízení při úpravě, čištění a rozvodu vody	28	21 023
8264 Obsluha strojů na bělení, barvení, čištění, praní, žehlení textilu	65	14 386
8321 Řidiči osobních a malých dodávkových automobilů, taxikáři	76	20 602
8322 Řidiči sanitních a rzp vozů	28	23 839
8324 Řidiči nákladních automobilů a tahačů	73	20 774
8326 Řidiči speciálních vozidel	31	19 567
8331 Obsluha zemědělských a lesních strojů	20	17 273
9132 Pomocníci a uklízeči v kancelářích, hotelích, nemocnicích a jiných zařízeních	1 180	12 315
9133 Ruční pradláci a žehlíři (kromě obsluhy strojů)	20	12 981
9141 Domovníci, správci domu	182	17 268
9143 Školníci vč. školníků - údržbářů	353	14 359
9144 Kostelníci, hrobníci	10	19 455
9152 Vrátní, hlídači, uváděči a šatnářky	46	14 030
9161 Sběrači odpadků, popeláři	220	10 471
9162 Metaři, čističi záchodků, žump, kanálů a podobných zařízení	38	17 555

Hrubý měsíční plat a jeho složky, diference, placená doba podle podskupin zaměstnání KZAM-R

kraj: **Královéhradecký**

Diference				Průměr	Vybrané složky hrubého měsíčního platu					Placená doba
1. decil	1. kvartil	3. kvartil	9. decil		prémie a odměny	příplatky za přesčas	příplatky ostatní	náhrady	odměny za pohotovost	
Kč/měs	Kč/měs	Kč/měs	Kč/měs	Kč/měs	%	%	%	%	%	hod/měs
16 137	17 838	21 967	24 852	20 166	8,3	0,1	13,7	9,8	0,0	174,6
14 000	16 674	22 078	27 283	19 755	4,4	0,0	6,9	10,8	0,0	175,3
16 530	17 979	21 494	25 004	20 378	5,8	0,1	13,2	11,2	0,0	174,5
20 590	21 266	24 094	31 824	23 380	7,9	0,5	9,9	9,5	0,6	175,8
14 951	17 303	22 123	24 448	19 978	7,3	0,2	8,1	9,8	0,1	174,3
14 028	14 369	19 829	20 898	17 248	5,7	0,0	8,1	10,2	0,0	174,0
16 547	19 449	26 118	29 320	23 042	6,8	0,0	12,9	10,0	0,0	174,3
13 283	17 053	20 515	23 006	18 388	4,8	0,0	10,7	9,8	0,0	174,4
15 493	16 311	19 481	21 349	18 334	4,9	0,3	17,7	9,7	0,0	171,1
11 792	15 044	19 598	21 699	17 351	3,3	1,3	18,1	9,9	0,0	175,7
11 567	12 015	16 456	17 611	14 799	3,1	0,1	8,3	10,4	0,0	173,0
11 377	12 599	21 214	26 013	18 016	4,5	0,3	14,0	10,5	0,1	175,0
12 019	13 169	16 742	19 565	15 396	5,8	0,6	8,4	10,3	0,0	175,5
15 569	16 462	19 152	20 624	18 007	3,5	1,2	19,5	9,8	0,0	175,4
14 805	16 677	22 580	25 486	19 678	3,2	1,7	17,2	10,2	0,0	175,1
15 829	16 781	19 224	20 411	17 948	6,4	0,0	15,7	9,7	0,0	173,9
14 160	14 361	15 045	15 357	14 808	6,3	0,7	14,5	9,9	0,0	170,5
27 290	30 107	36 370	41 329	33 536	4,5	1,2	11,8	12,3	2,0	172,7
21 880	24 572	30 960	35 564	28 202	6,1	1,4	26,7	9,5	0,9	176,7
13 566	15 293	20 973	23 671	18 035	3,6	0,8	15,1	9,9	0,0	173,5
13 450	14 777	17 842	19 770	16 433	7,7	1,1	10,4	9,0	0,7	178,0
15 646	16 771	20 217	22 120	18 472	5,5	1,0	12,6	9,9	0,9	178,3
16 689	18 195	23 401	24 212	20 683	4,8	2,8	14,8	8,9	2,9	182,3
18 681	20 457	27 646	29 771	23 768	4,3	2,6	19,1	7,9	3,2	184,6
16 040	19 132	23 646	25 280	21 049	5,6	1,5	13,3	9,3	1,0	181,0
17 761	19 072	22 359	25 604	21 152	4,1	1,0	12,9	9,8	1,2	179,0
17 177	18 241	21 722	24 133	20 133	5,3	0,4	9,1	12,0	0,0	178,0
17 749	19 267	25 675	27 536	22 873	5,2	1,8	14,7	8,9	4,7	181,0
16 638	18 583	22 935	25 208	21 019	1,9	1,6	20,5	9,8	0,1	175,0
16 523	17 879	22 940	24 932	20 783	3,7	1,0	21,0	10,0	0,4	171,8
12 484	13 300	14 942	16 013	14 260	6,2	0,0	12,6	10,4	0,0	174,3
17 199	18 903	23 266	25 569	21 301	5,4	2,6	15,5	9,5	0,7	186,1
21 867	22 114	26 277	27 606	24 214	4,6	3,7	15,4	9,1	1,8	180,7
17 751	19 078	23 485	27 248	21 633	6,4	2,0	15,6	9,0	3,0	185,0
17 637	18 031	21 538	22 907	19 864	4,0	1,7	16,6	10,0	2,6	182,0
15 721	16 165	20 567	21 349	18 343	6,9	1,8	9,5	8,7	0,9	182,2
10 730	11 299	14 105	15 947	12 903	5,1	0,6	8,0	9,6	0,0	175,7
12 171	12 312	13 753	14 630	13 203	7,6	0,1	7,6	9,4	0,0	174,2
11 963	14 244	19 263	21 313	17 095	5,0	0,9	11,3	9,4	0,6	177,1
12 032	12 977	16 700	19 114	15 054	6,3	0,2	6,6	9,5	0,2	174,6
17 049	17 432	20 988	21 148	19 288	7,2	2,1	15,1	8,8	0,0	182,8
11 058	11 638	19 016	21 160	15 364	3,8	1,2	17,0	9,5	0,0	175,7
8 300	8 892	14 259	17 677	11 971	4,3	0,9	7,2	9,2	0,6	176,8
12 608	16 169	19 530	21 268	17 326	9,1	1,9	12,9	8,7	1,6	181,0

Výsledky ke dni 10. 3. 2011

**Hrubý měsíční plat a jeho složky, diference, placená doba
podle podskupin zaměstnání KZAM-R**

kraj: **Královéhradecký**

Podskupiny zaměstnání KZAM-R	Počet zaměstnanců přepočtený podle placených měsíců	Medián
		Kč/měs
9169 Ostatní pracovníci v příbuzných oborech jinde neuvedení	93	10 080
9312 Pomocní a nekvalifikovaní dělníci na stavbách a údržbě silnic, přehrad	11	18 516
9323 Dělníci nádvorní skupiny (pomocní montéři)	23	11 353
9339 Pomocní a nekvalifikovaní pracovníci v dopravě, ve skladech, v telekomunikacích	24	16 192

**Hrubý měsíční plat a jeho složky, diference, placená doba
podle podskupin zaměstnání KZAM-R**

kraj: **Královéhradecký**

Diference				Průměr	Vybrané složky hrubého měsíčního platu					Placená doba
1. decil	1. kvartil	3. kvartil	9. decil		prémie a odměny	příplatky za přesčas	příplatky ostatní	náhrady	odměny za pohotovost	
Kč/měs	Kč/měs	Kč/měs	Kč/měs	Kč/měs	%	%	%	%	%	hod/měs
8 069	9 081	12 943	17 837	11 498	3,2	0,3	6,3	9,0	0,0	174,2
13 520	16 709	22 862	24 434	19 315	8,0	4,0	12,7	7,8	2,4	183,3
9 186	10 212	15 053	16 210	12 699	4,4	0,3	9,1	9,4	0,8	175,4
12 798	14 744	18 267	18 663	16 361	4,1	0,8	15,4	9,7	0,0	177,2

1. - 4. čtvrtletí 2010 RSCP - nepodnikatelská sféra

NS-T5

Výsledky ke dni 10. 3. 2011

Průměrná měsíční odpracovaná a neodpracovaná doba zaměstnanců podle podskupin zaměstnání KZAM-R

 kraj: Královéhradecký

Podskupiny zaměstnání a zaměstnání KZAM-R	Počet zaměstnanců přepočtený podle eviden. měsíců	Odpracovaná doba		Neodpracovaná doba		
		celkem	z toho přesčas	celkem	z toho	
					nemoc	dovolená
		hod/měs	hod/měs	hod/měs	hod/měs	hod/měs
1127 Vedoucí pracovníci orgánů státní správy, správních úřadů	224	148,1	0,2	24,7	2,0	17,0
1128 Vyšší úředníci bezpečnosti a ochrany (policejní ředitel)	242	139,9	1,4	27,5	1,2	18,3
1150 Přednostové, tajemníci a ved.prac.okresních a obecních úř.	315	150,9	0,3	23,4	1,6	16,0
1210 Ředitelé a prezidenti velkých organizací, podniků	272	142,3	0,3	32,0	1,0	24,3
1225 Vedoucí pracovníci v restauracích a hotelích	110	152,1	0,5	22,5	1,0	16,5
1229 Ved. pracovních dílčích celků jinde neuved. (kult.,zdrav.)	42	153,2	2,6	22,9	3,9	15,8
1231 Vedoucí pracovníci finančních a hospodářských útvarů	48	149,1	0,5	25,3	3,4	15,5
1234 Ved. prac. reklamních útvarů a útvarů pro styk s veřejností	12	153,1	1,5	21,8	0,0	16,1
1239 Vedoucí pracovníci ostatních útvarů jinde neuvedení	14	151,5	0,0	22,0	0,0	16,4
1318 Vedoucí, ředitelé pečovatelských, úklidových a pod. služ.	14	143,6	1,1	31,9	10,9	14,7
1319 Vedoucí, ředitelé malých organizací ostatní (kult.,zdrav.)	198	144,3	0,4	30,4	1,4	23,9
2131 Projektanti a analytici výpočetních systémů	23	145,6	0,2	28,5	3,0	15,6
2132 Programátoři	11	152,2	0,2	22,1	1,0	16,3
2139 Ostatní odborníci zabývající se výp. tech. jinde neuvedení	102	150,7	1,0	24,5	2,6	15,9
2142 Projektanti staveb a areálů, stavební inženýři	13	151,2	0,0	22,7	0,3	8,1
2149 Ostatní architekti, projektanti, konstrukt.a techn.inženýři	17	150,3	0,0	23,7	0,9	14,8
2211 Bakteriologové, biologové, ekologové, zoologové	110	147,2	0,1	26,8	4,1	15,3
2213 Agronomové, šlechtitelé a odborníci v příbuzných oborech	51	148,3	0,0	25,7	2,9	16,0
2221 Lékaři, ordináři (kromě zubních lékařů)	463	163,9	15,2	25,3	2,1	17,6
2311 Vědeckopedagogičtí pracovníci	38	144,1	0,0	30,8	1,2	27,1
2321 Učitelé všeobecně vzdělávacích předmětů	874	138,3	0,2	36,0	1,9	26,1
2322 Učitelé odborných předmětů	454	137,4	0,1	36,9	2,2	26,1
2323 Učitelé praktického vyučování (kromě mistrů)	33	140,5	0,1	33,2	1,6	26,4
2331 Učitelé základních škol	2 121	137,1	0,1	37,0	2,3	26,0
2332 Učitelé předškolní výchovy	867	138,5	0,0	35,7	3,6	25,6
2341 Učitelé všeobecně vzděláv. předmětů na speciál. školách	319	136,7	0,3	37,7	2,8	25,8
2342 Učitelé odborných předmětů na speciálních školách	86	138,0	0,0	35,9	2,9	25,4
2343 Učitelé praktického vyučování na speciálních školách	25	132,0	0,0	42,2	5,3	24,5
2353 Učitelé základních uměleckých škol (vč.soukromých)	265	140,2	0,5	34,3	1,5	26,3
2356 Odborní pedagog. v zařiz. pro výkon ústav.a ochr. výchovy	67	144,5	0,0	29,0	1,7	24,6
2359 Ost.odb.pedagogičtí prac.jinde neuvedení (odb.instruktoři)	22	140,0	0,6	34,8	3,7	22,4
2411 Odborní pracov. na úseku účetnictví, financí, daní, apod.	126	150,3	0,4	24,0	2,2	16,3
2412 Odbor. pracovníci na úseku zaměstnaneckých, pers. věcí	51	147,4	0,6	27,5	6,5	16,3
2421 Právníci, právní poradci (mimo advokacie a soudnictví)	39	149,6	0,0	24,1	3,0	15,8
2426 Právní asistenti, praktikanti, a koncipienti	26	149,5	0,0	24,3	2,8	16,6
2429 Ostatní odborníci v právní oblasti jinde neuvedení	47	148,0	0,0	26,0	3,9	16,0
2432 Odborní pracovníci knihoven (kromě řadových)	96	148,9	0,4	25,2	5,1	16,8
2433 Odborní pracovníci v informacích (např. vti)	14	149,7	0,1	25,0	2,4	16,4
2434 Odborní pracovníci - kurátoři (muzeí, galérií)	25	148,8	0,0	27,1	2,8	15,0
2439 Ostatní odborní pracovníci kultury a osvěty jinde neuved.	26	153,4	0,2	22,6	1,1	14,8
2441 Ekonomové - vědecktí pracovníci, specialisté, experti	48	152,1	0,7	22,8	0,8	17,1
2442 Sociologové, antropologové, archeologové, kriminologové	32	153,4	4,2	22,8	2,0	13,4
2443 Filozofové, historici, politologové	16	147,5	0,8	27,3	4,8	17,0
2445 Psychologové	26	139,5	0,0	35,2	3,3	22,6

1. - 4. čtvrtletí 2010 RSCP - nepodnikatelská sféra

NS-T5

Výsledky ke dni 10. 3. 2011

Průměrná měsíční odpracovaná a neodpracovaná doba zaměstnanců podle podskupin zaměstnání KZAM-R

kraj: **Královéhradecký**

Podskupiny zaměstnání a zaměstnání KZAM-R	Počet zaměstnanců přepočtený podle eviden. měsíců	Odpracovaná doba		Neodpracovaná doba		
		celkem	z toho přesčas	celkem	z toho	
					nemoc	dovolená
		hod/měs	hod/měs	hod/měs	hod/měs	hod/měs
2446 Odborní pracov. v oblasti sociální péče (kromě řadových)	149	146,5	0,4	28,0	3,8	16,6
2470 Odborní administrativní pracovníci jinde neuvedení	1 345	147,5	0,5	26,8	3,9	16,2
3111 Technici ve fyzikálních a příbuzných oborech	16	148,8	0,0	23,8	1,2	16,7
3112 Stavební technici	102	147,6	0,5	26,6	4,8	15,1
3115 Strojírenští technici	12	149,2	1,2	27,6	6,4	15,7
3118 Technici v kartografii, kresličí a zeměměřiči	177	145,6	0,0	28,5	5,7	16,5
3119 Ostatní techničtí pracovníci jinde neuvedení	196	151,0	1,6	24,8	2,6	16,8
3121 Poradci ve výpočetní technice	22	152,1	1,7	23,6	2,3	16,9
3122 Operátoři a obsluha výpočetní techniky	51	148,7	0,0	25,5	3,3	17,0
3129 Ostatní technici ve výpočetní technice jinde neuvedení	20	151,4	0,3	23,1	1,4	16,4
3134 Obsluha lékařských zařízení	62	164,7	18,6	27,9	2,6	20,0
3151 Kolaudační technici a technici protipožární ochrany	23	145,0	2,6	26,5	1,5	18,3
3152 Bezpečnostní tech.a tech. pro kontrolu zdravotní nezávad.	63	148,9	0,6	23,1	2,7	15,8
3211 Technici a laboranti v oblasti biologie a v příbuz. oborech	225	153,2	7,0	27,8	3,3	18,5
3212 Technici v agronomii, v lesnictví a v zemědělství	56	146,0	0,0	28,2	2,8	17,4
3221 Asistenti zdravotničtí	14	150,1	8,2	22,4	1,0	17,2
3226 Rehabilitační a fyzioterapeutičtí pracovníci	77	145,4	0,4	29,0	5,4	18,0
3227 Veterinární asistenti	28	148,8	1,8	28,4	4,1	17,5
3231 Ošetřovatelé, všeobecné zdravotní sestry	1 309	151,9	9,5	24,7	2,7	16,9
3311 Vychovatelé v družinách, domovech dětí a mládeže	495	137,8	0,1	36,3	2,9	25,6
3312 Vedoucí zájmových kroužků (z povolání)	19	142,1	0,4	32,5	1,1	26,5
3320 Pedagogové pro předškolní výchovu	80	140,0	0,0	34,5	1,5	24,8
3331 Vychovatelé na speciálních školách	53	134,9	0,0	39,5	2,1	26,4
3332 Vychovatelé školsk. zařiz. pro výkon ústav. a ochr.výchovy	183	142,3	0,1	31,5	1,9	24,5
3341 Instruktoři a mistři odborné výchovy	305	138,5	0,3	36,1	2,6	26,0
3349 Ostatní pedagogové jinde neuvedení	16	145,4	0,0	25,7	4,1	17,6
3416 Nákupčí	25	149,9	1,5	25,7	3,0	17,2
3421 Obchodní agenti	16	149,0	0,4	25,5	5,5	15,9
3422 Odbytoví a přepravní agenti	49	147,1	0,2	27,2	5,2	17,3
3423 Zprostředkovatelé práce a agenti pracovních úřadů	108	151,9	0,0	21,9	3,5	16,5
3431 Odborné sekretářky, sekretáři	228	147,6	0,1	26,6	3,4	16,6
3433 Prac. v oblasti účetnictví,fakturace,rozpočet., kalkulace	750	149,8	0,3	24,7	3,3	16,0
3434 Pracovníci v oblasti statistiky a matematiky	11	148,7	0,1	25,4	3,2	16,8
3435 Pracovníci v oblasti práce a mezd (kromě účetních)	23	153,9	3,8	23,9	3,2	16,2
3436 Referenti osobních oddělení	34	151,6	1,7	24,3	2,0	15,9
3439 Ostatní odborní administrativní pracovníci jinde neuvedení	619	148,5	0,3	25,8	2,9	16,4
3442 Berní a daňoví pracovníci	424	147,7	0,1	26,5	3,2	17,0
3443 Pracovníci sociálního a důchodového zabezpečení	258	147,3	0,0	26,6	4,4	16,6
3444 Pracovníci pasových odděl. a odděl. udělujících povolení	28	147,2	0,4	27,0	6,3	16,8
3449 Ostatní celní a daňoví pracovníci a prac. v příb. oborech	60	133,2	0,0	30,3	0,3	18,5
3451 Policejní inspektoři, komisaři	1 736	138,4	2,6	27,8	2,4	19,0
3460 Sociální pracovníci	186	147,5	0,2	25,7	3,7	16,5
4111 Písačky - opisovačky, stenotypistky	144	146,8	0,2	27,4	4,8	16,7
4112 Kancelářští pracovníci a obsluha zařiz. na zpracování textu	46	152,3	1,3	25,6	4,1	16,5

1. - 4. čtvrtletí 2010 RSCP - nepodnikatelská sféra

NS-T5

Výsledky ke dni 10. 3. 2011

Průměrná měsíční odpracovaná a neodpracovaná doba zaměstnanců podle podskupin zaměstnání KZAM-R

kraj: **Královéhradecký**

Podskupiny zaměstnání a zaměstnání KZAM-R	Počet zaměstnanců přepočtený podle eviden. měsíců	Odpracovaná doba		Neodpracovaná doba		
		celkem	z toho přesčas	celkem	z toho	
					nemoc	dovolená
		hod/měs	hod/měs	hod/měs	hod/měs	hod/měs
4115 Sekretářky, sekretáři	262	148,9	0,6	25,8	3,2	16,4
4121 Nižší účetní	12	152,2	0,1	23,1	0,9	16,6
4131 Úředníci ve skladech	89	149,4	0,4	25,2	3,3	16,5
4133 Úředníci v dopravě a v přepravě (dispečeri, kontr. apod.)	24	151,8	2,1	24,0	2,5	15,6
4141 Řadoví knihovníci, archiváři, evidenční pracovníci	174	149,0	0,6	25,3	4,2	16,2
4142 Poštovní doručovatelé, úředníci v třídárnách	17	140,1	0,0	33,9	12,4	16,2
4190 Ostatní nižší úředníci jinde neuvedení	154	149,0	0,2	25,2	3,5	16,1
4211 Pokladníci (v bankách, pojišťov., spořitelnách, na poště)	21	146,1	0,3	28,3	7,1	15,6
4222 Recepční	43	150,6	1,4	20,6	4,0	14,8
4223 Telefonisté	19	145,6	7,6	29,8	7,8	16,1
5113 Průvodci (turistických zájezdů, kulturních památek)	14	150,9	0,7	22,2	0,4	16,9
5121 Pracovníci dohlížející nad obsluh. personálem, hospodyně	79	149,4	1,0	25,7	4,4	16,6
5122 Kuchaři	1 073	148,4	1,6	27,1	5,3	16,3
5123 Čišníci, servírky	40	150,1	1,2	26,2	6,9	15,5
5132 Pečovatelé a pomoc. ošetřovat. v zařiz.soc. péče, v nemoc.	813	149,1	8,0	25,8	4,1	16,7
5139 Ostatní pečovatelé a pomocní ošetřovatelé jinde neuved.	39	148,2	0,3	25,8	7,2	15,8
5149 Ostatní pracovníci zajišťující osobní služby jinde neuved.	21	152,1	1,1	18,5	2,8	15,0
5161 Hasiči, požárníci	76	144,4	9,1	28,1	1,9	16,6
5162 Pracovníci bezpečnostních orgánů (policisté, strážníci)	87	155,9	4,3	20,7	1,9	16,0
5169 Ostatní pracovníci ochrany a ostrahy jinde neuvedení	49	151,5	4,2	22,0	2,7	15,4
6113 Zahradníci a pěstitelé zahradních plodin a sazenic	85	151,5	4,2	26,4	5,4	15,8
7122 Zedníci, kameníci, omítkáři	44	151,9	3,8	26,2	4,8	16,4
7136 Instalatěři, potrubáři, stavební zámečníci, klempíři	24	158,4	7,5	23,7	3,6	16,4
7137 Stavební a provozní elektrikáři	31	160,1	13,5	24,1	4,6	14,9
7222 Nástrojaři, kovomodeláři, kovodělníci, zámečníci	59	155,7	6,7	25,1	4,5	16,0
7231 Mechanici a opraváři motorových vozidel	62	150,4	4,3	28,4	7,1	16,0
7235 Mechanici obráběcích, zemědělských strojů a prům. zařiz.	15	146,2	1,9	31,6	8,3	16,6
7241 Elektromech.a seřizovači různých typů elektrických zařiz.	31	158,5	7,0	22,5	1,4	16,7
8162 Obsluha parních turbín, ohřivačů a motorů	28	149,9	5,9	25,0	3,8	15,8
8163 Obsluha zařízení při úpravě, čištění a rozvodu vody	29	154,0	4,1	17,7	2,6	13,8
8264 Obsluha strojů na bělení, barvení, čištění, praní, žehlení	67	147,9	0,1	26,4	4,4	16,7
8321 Řidiči osobních a malých dodávkov. automobilů, taxikáři	77	161,6	12,0	24,4	2,0	17,1
8322 Řidiči sanitních a rzp vozů	29	158,2	16,4	22,3	2,0	15,6
8324 Řidiči nákladních automobilů a tahačů	75	157,7	9,8	27,0	4,9	16,2
8326 Řidiči speciálních vozidel	33	153,5	8,0	28,2	4,3	17,5
8331 Obsluha zemědělských a lesních strojů	20	159,1	8,3	23,0	2,0	15,3
9132 Pomocníci a uklízeči v kancelář., hotel., nemocnicích ap.	1 214	150,4	2,0	25,2	4,3	16,1
9133 Ruční pradelci a žehlíři (kromě obsluhy strojů)	21	147,3	0,5	26,9	6,0	16,0
9141 Domovníci, správci domu	185	154,1	2,8	22,9	2,6	16,1
9143 Školníci vč. školníků - údržbářů	359	150,7	0,6	23,9	3,2	16,2
9144 Kostelníci, hrobníci	11	154,4	8,6	28,0	7,2	16,1
9152 Vrátní, hlídači, uváděči a šatnářky	49	147,9	6,4	27,6	7,3	15,7
9161 Sběrači odpadků, popeláři	230	150,7	3,2	26,2	6,4	15,3
9162 Metaři, čističi záchodků, žump, kanálů a podob. zařízení	39	153,0	7,9	27,7	7,1	16,2

Výsledky ke dni 10. 3. 2011

**Průměrná měsíční odpracovaná a neodpracovaná doba zaměstnanců
podle podskupin zaměstnání KZAM-R**

 kraj: **Královéhradecký**

Podskupiny zaměstnání a zaměstnání KZAM-R	Počet zaměstnanců přepočtený podle eviden. měsíců	Odpracovaná doba		Neodpracovaná doba		
		celkem	z toho přesčas	celkem	z toho	
		hod/měs	hod/měs	hod/měs	nemoc	dovolená
					hod/měs	hod/měs
9169 Ostatní pracovníci v příbuzných oborech jinde neuvedení	97	153,0	1,1	21,4	4,9	14,6
9312 Pomocní a nekvalifik. dělníci na stavbách a údržbě silnic	11	163,2	7,4	20,0	1,7	14,5
9323 Dělníci nádvorní skupiny (pomocní montéři)	23	152,8	1,4	22,5	4,7	12,9
9339 Pomocní a nekvalif. prac. v dopr., ve skladech, v telekom.	25	152,8	3,2	24,3	3,7	16,5



Dodatek

Technický popis šetření

Dodatek – Technický popis šetření

Technický popis šetření přibližuje metodické postupy používané při zpracování nepodnikatelské sféry Regionální statistiky ceny práce (RSCP-NS). Popis je rozdělen do pěti kapitol: koncepce šetření, vstupní údaje, nejdůležitější sledované veličiny, přehled používaných tabulek a definice vybraných pojmů.

1. Koncepce šetření

Kapitola popisuje základní soubor šetření a strukturu statistického souboru.

1.1. Základní soubor

Základním souborem RSCP-NS je soubor ekonomických subjektů, definovaný Automatizovaným rozpočtovým informačním systémem (ARIS), spravovaným Ministerstvem financí. ARIS obsahuje informace z účetního a finančního výkaznictví organizačních složek státu, kapitol státního rozpočtu, státních příspěvkových organizací, státních fondů, územních samosprávných celků a jimi zřizovaných příspěvkových organizací v ČR (viz <http://www.info.mfcr.cz/aris>). Ekonomické subjekty, které přísluší do nepodnikatelské sféry, odměňují platem podle § 109, odst. 3 zákona č. 262/2006 Sb., zákoníku práce, ve znění pozdějších předpisů. Statistické šetření RSCP pro nepodnikatelskou sféru využívá dat Informačního systému o platech, provozovaného Ministerstvem financí (viz www.mfcr.cz/isp).

1.2. Struktura souboru RSCP nepodnikatelské sféry

Statistické šetření RSCP-NS za 1. - 4. čtvrtletí 2010 zahrnuje 14101 ekonomických subjektů, které reprezentují přibližně 672 tisíc zaměstnanců. Odvětvovou skladbu ekonomických subjektů v RSCP-NS (vyjádřenou odvětvovou klasifikací CZ-NACE) představují zejména tři odvětví národního hospodářství České republiky; odvětví veřejné správy, odvětví vzdělávání a odvětví zdravotní a sociální péče. Strukturu souboru RSCP-NS bez non-response ukazují v souhrnném a odvětvovém pohledu za 1. - 4. čtvrtletí 2010 následující dvě tabulky.

Soubor RSCP nepodnikatelské sféry			
	RSCP-NS Celkem	RSCP-NS – kraj Královéhradecký	
		se sídlem v kraji	se sídlem mimo kraj
Počet ekonomických subjektů	14 101	850	46
Počet zaměstnanců	672 tisíc	31 tisíc	5 tisíc

Tabulka 1

Odvětvová skladba výběrového souboru RSCP-NS – kraj Královéhradecký			
Kód CZ-NACE		Počet ekonomických subjektů	
		se sídlem v kraji	se sídlem mimo kraj
A	Zemědělství, lesnictví a rybářství		
B	Těžba a dobývání		
C	Zpracovatelský průmysl		
D	Výroba a rozvod elektřiny, plynu, tepla		
E	Zásobování vodou, činnosti související s odpady	12	1
F	Stavebnictví		
G	Obchod, opravy motorových vozidel		
H	Doprava a skladování	1	2
I	Ubytování, stravování a pohostinství	15	1
J	Informační a komunikační činnosti	2	
K	Peněžnictví a pojišťovnictví		
L	Činnosti v oblasti nemovitostí	5	
M	Profesní, vědecké a technické činnosti	2	2
N	Administrativní a podpůrné činnosti		
O	Veřejná správa, obrana, sociální zabezpečení	234	32
P	Vzdělávání	444	1
Q	Zdravotní a sociální péče	64	1
R	Kulturní, zábavní a rekreační činnosti	49	2
S	Ostatní činnosti	19	1

Tabulka 2

2. Vstupní údaje

Kapitola popisuje specifický sběr dat do šetření RSCP-NS, nejdůležitější vstupní údaje a používané klasifikace a číselníky.

2.1. Sběr dat

Vlastní sběr dat pro RSCP-NS zabezpečuje Informační systém o platech. RSCP-NS přebírá kompletní soubor nepodnikatelské sféry, předzpracovaný pro účely Informačního systému o platech, a provádí na něm specifické kontroly.

2.2. Nejdůležitější vstupní údaje

Šetření RSCP-NS s pololetní periodicitou monitoruje výdělkovou úroveň a odpracovanou dobu jednotlivých zaměstnání podle klasifikace KZAM-R v České republice.

Hodinový výdělek je údaj zjišťovaný z průměrných hodinových výdělků definovaných v § 351 až § 362 zákona č. 262/2006 Sb., zákoníku práce, ve znění pozdějších předpisů. Obvykle se jedná o podíl platu za práci a odpracované doby za poslední čtvrtletí sledovaného období. Hodinový výdělek je krátkodobým indikátorem výdělkové úrovně.

Hrubý měsíční plat, vypočtený z hrubého platu za sledované období, je druhým indikátorem, který ukazuje výdělkovou úroveň. Hrubý plat je součtem platu za práci, náhrad platu a odměn za pracovní pohotovost, které jsou přímo sbíranými položkami. Plat je definován v § 109, odst. 3 zákona č. 262/2006 Sb., zákoníku práce, ve znění pozdějších předpisů. Šetření RSCP-NS sleduje i strukturu hrubého měsíčního platu, tj. prémie a odměny, příplatky za přesčas, ostatní příplatky, náhrady a odměny za pracovní pohotovost. Hrubý měsíční plat a jeho složky se vztahují k celému sledovanému období, které zahrnuje dobu od počátku roku do konce čtvrtletí, za které se šetření provádí.

Šetření RSCP-NS dále sleduje pracovní dobu zaměstnanců. Vstupní věta o zaměstnanci obsahuje odpracovanou dobu od počátku roku a z ní počet přesčasových hodin. Odpracovaná doba u zaměstnanců odměňovaných měsíčním platem nezahrnuje dobu svátků v jinak pracovních dnech. Věta dále obsahuje celkovou neodpracovanou dobu od počátku roku, z ní počet hodin nemoci a dovolené.

2.3. Klasifikace a číselníky

RSCP-NS používá standardní statistické klasifikace a číselníky (podrobněji popsané na www.czso.cz). Použití platných statistických klasifikací je závazné jak pro orgán vykonávající státní statistickou službu, tak pro zpravodajské jednotky, které poskytují údaje pro statistické zjišťování. Proto i RSCP-NS používá následující klasifikace a číselníky:

KZAM-R	Klasifikace zaměstnání; vydáno sdělením ČSÚ č. 492/2003 Sb. ze dne 18. prosince 2003 o vydání rozšířené Klasifikace zaměstnání KZAM-R.
CZ-ICSE	Klasifikace postavení v zaměstnání; vydáno sdělením ČSÚ č. 494/2003 Sb. ze dne 18. prosince 2003 o vydání Klasifikace postavení v zaměstnání.
KKOV	Klasifikace kmenových oborů vzdělání; vydáno sdělením ČSÚ č. 320/2003 Sb. ze dne 9. září 2003 o zavedení Klasifikace kmenových oborů vzdělání. Poslední aktualizace byla provedena k 1. září 2008 sdělením ČSÚ č. 264/2008 Sb. ze dne 10. července 2008 o aktualizaci Klasifikace kmenových oborů vzdělání.

LAU 1	<p>Číselník okresů; od 1. ledna 2008 je systém statistické klasifikace územních struktur v České republice rozdělen, v souladu se systémem Eurostatu, na dvě části: klasifikace CZ-NUTS, systém LAU (Local Administrative Units). Z hlediska statistiky mají LAU závazný charakter. Jednotky LAU 1 (dřívější NUTS 4) jsou v ČR tvořeny okresy. Územní jednotky na úrovni LAU 1 přebírají kódy od dřívějších jednotek NUTS 4. Proti NUTS 4 jsou v LAU 1 následující změny:</p> <ul style="list-style-type: none"> - do kódů LAU 1 okresů krajů Vysočina a Jihomoravského se promítá změna kódů NUTS 3 těchto krajů, - Praha se na úrovni LAU 1 nečlení.
CZ-NACE	<p>Klasifikace ekonomických činností (CZ-NACE); vydáno sdělením ČSÚ č. 244/2007 Sb. ze dne 18. září 2007 o zavedení Klasifikace ekonomických činností.</p>
CZ-GEONOM	<p>Klasifikace zemí; vydáno sdělením ČSÚ č. 487/2003 Sb. ze dne 18. prosince 2003 o vydání Klasifikace zemí. Poslední aktualizace byla provedena k 15. prosinci 2008 sdělením ČSÚ č. 429/2008 Sb. ze dne 26. listopadu 2008 o aktualizaci Klasifikace zemí a o ukončení zveřejňování aktualizací.</p>

3. Nejdůležitější sledované veličiny

Kapitola popisuje nejdůležitější sledované veličiny, algoritmy jejich výpočtu a kritéria pro zahrnutí zaměstnanců do dalších výpočtů.

3.1. Hodinový výdělek

Hodinový výdělek je přímo zjišťovaná veličina. Do výpočtu charakteristik hodinového výdělku jsou zařazeni zaměstnanci, kteří byli v evidenčním stavu k poslednímu dni sledovaného období.

3.2. Hrubý měsíční plat

Hrubý měsíční plat se vztahuje k celému sledovanému období, tedy k 1. - 2. čtvrtletí, nebo k 1. - 4. čtvrtletí. Na rozdíl od hodinového výdělku musí být hrubý měsíční plat vypočten z dalších přímo zjišťovaných platových položek a neplatových plnění.

Hrubý plat je v RSCP-NS definován jako součet platu za práci, náhrad platu a odměny za pracovní pohotovost. Hrubý měsíční plat zaměstnance se vypočte podle vzorce:

$$\text{HMP} = \frac{\text{PLAT} + \text{NAHRADY} + \text{POHOTOV}}{\text{MESPLAC}_{\text{prep}}}$$

kde :

HMP	je hrubý měsíční plat zaměstnance,
PLAT	je plat za práci zaměstnance v kumulaci za sledované období (vstupní položka věty o zaměstnanci),
NAHRADY	jsou náhrady platu zaměstnance v kumulaci za sledované období (vstupní položka věty o zaměstnanci),
POHOTOV	je odměna za pracovní pohotovost zaměstnance v kumulaci za sledované období (vstupní položka věty o zaměstnanci),
MESPLAC _{prep}	je počet přepočtených placených měsíců zaměstnance, tj. počet měsíců, odpovídajících součtu odpracované doby a doby, po kterou pobíral náhrady platu.

Počet přepočtených placených měsíců MESPLAC_{prep} je roven počtu kalendářních měsíců v případě, že zaměstnanec s plným pracovním úvazkem po celé sledované období pracoval nebo pobíral náhrady platu. Pokud zaměstnanec byl v evidenčním stavu kratší dobu, než sledované období, bude jeho počet placených měsíců zkrácen poměrem počtu pracovních dnů v evidenčním stavu a ve sledovaném období. Podobně se počet placených měsíců zkrátí, pokud zaměstnanec měl jinou absenci, než absenci s náhradou platu (např. nemoc), případně měl sjednán kratší pracovní úvazek.

Hrubý měsíční plat za určitou skupinu zaměstnanců je vážena charakteristika, v níž hrubý měsíční plat určitého zaměstnance má váhu, odpovídající počtu jeho placených měsíců za sledované období (tzv. váha placené doby). Tento způsob výpočtu umožňuje korektní srovnání platové úrovně jednotlivých zaměstnání a srovnávání v čase.

Sestavy s hrubým měsíčním platem, diferenciací a strukturou hrubého platu obsahují také měsíční placenou dobu. Tento údaj ukazuje počet placených hodin (odpracovaná doba a doba náhrad) za placený měsíc a je v souladu s výpočtem hrubého měsíčního platu.

Pro zahrnutí zaměstnance do výpočtů hrubého měsíčního platu se uplatňují následující kritéria:

- přepočtený počet placených měsíců zaměstnance je alespoň jeden měsíc,
- stanovená týdenní pracovní doba na dané pracovní místo je alespoň 30 hodin (dle doporučení Eurostatu).

3.3. Měsíční odpracovaná a neodpracovaná doba

Měsíční odpracovaná (resp. neodpracovaná) doba se stejně jako hrubý měsíční plat vztahuje k celému sledovanému období tj. k 1. - 2. čtvrtletí, nebo k 1. - 4. čtvrtletí.

Měsíční odpracovaná doba zaměstnance se vypočte podle vzorce:

$$\text{ODPRACDmes} = \frac{\text{ODPRACD}}{\text{MESEVID_prep}}$$

kde :

- ODPRACDmes je měsíční odpracovaná doba zaměstnance,
 ODPRACD je odpracovaná doba zaměstnance v kumulaci za sledované období (vstupní položka věty o zaměstnanci),
 MESEVID_prep je počet přepočtených evidenčních měsíců zaměstnance, tj. počet měsíců, odpovídajících délce pracovního úvazku a délce pracovního poměru ve sledovaném období.

Počet přepočtených evidenčních měsíců MESEVID_prep je roven počtu kalendářních měsíců v případě, že zaměstnanec s plným pracovním úvazkem po celé sledované období byl v pracovním poměru a nebyl na mateřské či rodičovské dovolené. Pokud zaměstnanec byl v evidenčním stavu kratší dobu, než sledované období, bude jeho počet evidenčních měsíců zkrácen poměrem počtu pracovních dnů v evidenčním stavu a ve sledovaném období. Podobně se počet evidenčních měsíců zkrátí, pokud zaměstnanec měl sjednán kratší pracovní úvazek.

Měsíční odpracovaná doba za určitou skupinu zaměstnanců je vážená charakteristika, v níž měsíční odpracovaná doba určitého zaměstnance má váhu, odpovídající počtu jeho evidenčních měsíců ve sledovaném období (tzv. váha evidenční doby). Pro zahrnutí zaměstnance do výpočtů měsíční odpracované doby se uplatňují stejná kritéria jako u hrubého měsíčního platu.

Obdobně jako odpracovaná doba se počítají měsíční neodpracovaná doba a také průměrné měsíční údaje o přesčasu, dovolené a nemoci.

4. Přehled používaných tabulek

Kapitola Přehled používaných tabulek obsahuje hodnocení kvality údajů a přehled publikovaných tabulek, u kterých jsou vyznačeny váhy nutné pro jejich zpracování.

4.1. Kvalita údajů

Zjišťované charakteristiky podléhají nevýběrovým chybám, neboť se nejedná o výběrové šetření. Nevýběrové chyby bývají způsobeny především špatnou kvalitou dat předávaných respondenty (neúplné a chybné údaje) do Informačního systému o platu. Při zpracovávání údajů je jejich vliv snižován několikastupňovými kontrolními mechanismy a častými kontakty zpracovatele šetření s respondenty.

4.2. Přehled publikovaných tabulek podle použitých vah

Publikované tabulky s hodinovým výdělkem NS-V0 až NS-V9 obsahují hodnoty počítané ze souboru RSCP nepodnikatelské sféry bez použití vážení.

Tabulka	Třídící kritérium	Váha placené doby	Váha evidenční doby
NS-M0	Celý kraj	X	
NS-M1	HL. třídy zaměstnání KZAM-R	X	
NS-M5	Podskupiny zaměstnání KZAM-R	X	

Tabulka 3

Tabulka	Třídící kritérium	Váha placené doby	Váha evidenční doby
NS-T5	Podskupiny zaměstnání KZAM-R		X

Tabulka 4

5. Definice vybraných pojmů

Ekonomický subjekt	Ekonomický subjekt je právní subjekt nebo fyzická osoba s postavením podnikatele, zapsaná do registru ekonomických subjektů ČSÚ. Každému ekonomickému subjektu se přiděluje identifikační číslo (IČ).
Organizační jednotka	Z hlediska výdělkové statistiky RSCP se dělí ekonomické subjekty na organizační jednotky podle okresu, ve kterém jejich zaměstnanci působí. Organizační jednotku tvoří všichni zaměstnanci ekonomického subjektu, kteří působí ve stejném okrese.
Zpravodajská jednotka	Zpravodajskou jednotkou je právní osoba, organizační složka státu nebo fyzická osoba, od nichž se požaduje poskytnutí údajů ve statistickém zjišťování podle zákona č. 89/1995 Sb., o státní statistické službě, ve znění pozdějších předpisů.
Sledované období	Sledované období je období od začátku roku do konce čtvrtletí, ve kterém se statistické zjišťování provádí.
Podnikatelská sféra	Do podnikatelské sféry patří subjekty, které odměňují mzdou podle § 109, odst. 2 zákona č. 262/2006 Sb., zákoníku práce, ve znění pozdějších předpisů.

Nepodnikatelská sféra	Do podnikatelské sféry patří subjekty, které odměňují platem podle § 109, odst. 3 zákona č. 262/2006 Sb., zákoníku práce, ve znění pozdějších předpisů.
Soubor ISPV-NS	Souborem ISPV podnikatelské sféry je soubor ekonomických subjektů, definovaný Automatizovaným rozpočtovým informačním systémem ARIS (viz http://www.info.mfcr.cz/aris).