



Regionální statistika ceny práce

IV. čtvrtletí 2008
Nepodnikatelská sféra
Jihomoravský kraj

Revidované výsledky ke dni 10. 3. 2010

Copyright - MPSV ČR

Publikace ani její část nesmí být kopírována, rozšiřována a zařazována do informačních systémů v jakékoliv formě (elektronické, mechanické, optické, magnetické aj.) bez písemného souhlasu

Ministerstva práce a sociálních věcí

Zpracovatel: TREXIMA, spol. s r.o., tř. T. Bati 299, 764 21 Zlín - Louky

O b s a h :

Úvod	7
-------------------	---

Výsledková část nepodnikatelská sféra

Základní metodické přístupy	11
Popis publikovaných tabulek	12

Hodinový výdělek

NS-V0	Hodinový výdělek v nepodnikatelské sféře	13
NS-V1	Hodinový výdělek podle hlavních tříd zaměstnání KZAM-R	14
NS-V2	Hodinový výdělek podle věkových kategorií	14
NS-V3	Hodinový výdělek podle platové třídy	15
NS-V4	Hodinový výdělek podle vzdělání	15
NS-V5	Hodinový výdělek podle podskupin zaměstnání KZAM-R	16
NS-V6	Hodinový výdělek podle kategorií zaměstnání	21
NS-V8	Hodinový výdělek podle pohlaví	21

Hrubý měsíční plat

NS-M0	Hrubý měsíční plat a jeho složky, diferenciacie, placená doba v nepodnikatelské sféře	23
NS-M1	Hrubý měsíční plat a jeho složky, diferenciacie, placená doba podle hlavních tříd zaměstnání KZAM-R.....	24
NS-M5	Hrubý měsíční plat a jeho složky, diferenciacie, placená doba podle podskupin zaměstnání KZAM-R	26

Měsíční odpracovaná a neodpracovaná doba

NS-T5	Průměrná měsíční odpracovaná a neodpracovaná doba podle podskupin zaměstnání KZAM-R	36
-------	--	----

Dodatek – technický popis šetření

1. Koncepce šetření	43
1.1 Základní soubor	43
1.2 Struktura souboru RSCP nepodnikatelské sféry	43
2. Vstupní údaje	44
2.1 Sběr dat	44
2.2 Nejdůležitější vstupní údaje	44
2.3 Klasifikace a číselníky	45
3. Nejdůležitější sledované veličiny	46
3.1 Hodinový výdělek	46

3.2 Hrubý měsíční plat	46
3.3 Měsíční odpracovaná a neodpracovaná doba	48
4. Přehled používaných tabulek	48
4.1 Kvalita údajů	48
4.2 Přehled publikovaných tabulek podle použitých vah	49
5. Definice vybraných pojmů	49



Úvod

Úvod

Regionální statistika ceny práce (RSCP) je systém pravidelného monitorování výdělkové úrovně a pracovní doby zaměstnanců v jednotlivých krajích České republiky formou statistického šetření. Sledovanými ukazateli výdělkové úrovně jsou hodinový výdělek a hrubá měsíční mzda (plat). Šetření metodicky vychází a je obsahově harmonizováno se strukturálním šetřením EU „Structure of Earnings Survey“, viz nařízení komise (ES) č. 1916/2000 ve znění pozdějších předpisů.

Šetření je pod názvem „Čtvrtletní šetření o průměrném výdělku“ zařazeno do programu statistických zjišťování, vyhlášených Českým statistickým úřadem (ČSÚ) ve sbírce zákonů pro příslušný kalendářní rok (viz příloha č. 2 Vyhlášky č. 297/2007 Sb., částka 90, kterou se stanoví Program statistických zjišťování na rok 2008) a pro vybrané ekonomické subjekty je povinné. Šetření provádí pracoviště státní statistické služby Ministerstva práce a sociálních věcí (MPSV). Průběh a vývoj šetření řídí komise, složená ze zástupců MPSV, ČSÚ, Ministerstva financí, České národní banky, CERGE-EI, VŠE v Praze, Českomoravské konfederace odborových svazů, Svazu průmyslu a dopravy ČR. Zpracovatelem RSCP je TREXIMA, spol. s r.o. (www.trexima.cz).

Nejdůležitějším kritériem pro členění výsledků RSCP je příslušnost šetřeného ekonomického subjektu k podnikatelské, nebo nepodnikatelské sféře. V podnikatelské sféře probíhá šetření se čtvrtletní periodou a ve sféře nepodnikatelské je prováděno s periodou pololetní. Zdrojem dat pro nepodnikatelskou sféru je Informační systém o platech, který je spravován Ministerstvem financí. Za každou sféru jsou vydávány samostatné výsledkové publikace.

Výsledkové publikace jednotlivých krajů jsou uloženy na stránkách <http://portal.mpsv.cz/> v sekci *Zaměstnanost*, v podsekci *Statistiky* pod odkazem *Statistika výdělků*.

Monitorováním výdělků a pracovní doby zaměstnanců na úrovni České republiky se zabývá „Informační systém o průměrném výdělku“ (ISPV). Výsledková publikace je k dispozici na internetových stránkách MPSV (www.mpsv.cz) v sekci *Příjmy a životní úroveň*.

Důkladný popis šetření, včetně všech výsledkových publikací, poskytuje také portál www.ispv.cz. Slouží především jako podpora respondentům, kteří zde naleznou všechny potřebné informace a podpůrné nástroje pro zasílání dat. Portál je využíván také k uveřejňování odborných studií a článků, které jako zdroj informací uvádí šetření ISPV a RSCP.

Ministerstvo práce a sociálních věcí děkuje všem respondentům šetření za přípravu vstupních dat pro šetření. Svědomitý přístup respondentů a dodržování termínů pro předání dat umožňují pravidelně uveřejňovat tuto publikaci.



Výsledková část

Nepodnikatelská sféra

Výsledková část nepodnikatelská sféra

Základní metodické přístupy

Tato publikace přináší charakteristiky hodinového výdělku, hrubého měsíčního platu a pracovní doby získané za nepodnikatelskou sféru šetření RSCP (RSCP-NS). V RSCP se zařazují do nepodnikatelské sféry ekonomické subjekty, které odměňují platem, viz § 109, odst. 3 zákona č. 262/2006 Sb., zákoníku práce, ve znění pozdějších předpisů.

Primárním výsledkem RSCP jsou statistiky výdělkové úrovně jednotlivých zaměstnání (v klasifikaci KZAM-R), dalším produktem jsou odhady výdělkových parametrů zaměstnanecké populace krajů v členění podle firemních i zaměstnaneckých charakteristik. Ekonomické subjekty se v RSCP člení na organizační jednotky, jestliže je možné provést vnitřní rozčlenění podle okresů, ve kterých dílčí jednotky působí. Výsledky podle krajů jsou v tomto smyslu výsledky získané pracovištní metodou.

Vedle podnikového výkaznictví ČSÚ je RSCP dalším zdrojem informací o výdělcích v jednotlivých krajích České republiky. Výkaznictví ČSÚ, jako tradiční zdroj, sbírá údaje o evidenčním počtu zaměstnanců a vyplacených mzdách za ekonomický subjekt a publikuje průměrné mzdy v členění podle firemních charakteristik. Při srovnávání výsledků výkaznictví a RSCP-NS je třeba vzít v úvahu rozdílnou definici nepodnikatelské sféry, rozdílné metody výpočtu výdělkových charakteristik a rozdílný způsob členění výsledků podle krajů. Výkaznictví ČSÚ člení výsledky podle sídla ekonomického subjektu, tj. podnikovou metodou.

Respondenty šetření RSCP-NS jsou aktivní ekonomické subjekty (ES) nepodnikatelské sféry, které jsou definovány Automatizovaným rozpočtovým informačním systémem (ARIS). Na základě systému ARIS, který je spravován Ministerstvem financí, se zjišťuje způsob odměňování a příslušnost ekonomického subjektu k nepodnikatelské sféře. Zdrojem dat platového statistického šetření RSCP pro nepodnikatelskou sféru je Informační systém o platech, který je provozován Ministerstvem financí. Informační systém o platech pokrývá celou nepodnikatelskou sféru a do RSCP předává údaje jako plošné šetření.

Popis publikovaných tabulek

Tabulky v publikaci jsou rozděleny podle sledovaného ukazatele do tří základních okruhů. Tabulky přinášející charakteristiky hodinového výdělku jsou označeny NS-Vx, kde NS značí nepodnikatelskou sféru a x je pořadové číslo tabulky. Charakteristiky hrubého měsíčního platu, struktury platu a průměrné placené doby jsou obsaženy v tabulkách se značením NS-Mx a charakteristiky měsíční odpracované a neodpracované doby v tabulkách se značením NS-Tx.

Hlavním výsledkem RSCP jsou statistiky výdělkové úrovně a pracovní doby za jednotlivá zaměstnání podle klasifikace KZAM-R, obsažené v tabulkách NS-V5, NS-M5 a NS-T5. Tyto tabulky obsahují ta zaměstnání, která jsou ve své podskupině zaměstnání (čtyřmístný KZAM-R) zastoupena alespoň třemi ekonomickými subjekty a zároveň deseti zaměstnanci. Uvedené počty organizačních jednotek a zaměstnanců ukazují na zastoupení v souboru ISPV-NS. V ostatních tabulkách jsou počty zaměstnanců uváděny v % a jejich účelem je přiblížit relativní zastoupení publikovaných kategorií.

Statistické charakteristiky používané ve výsledkových tabulkách:

1. decil	První decil je hodnota, pod kterou leží 10 % nejnižších hodnot sledovaného znaku.
1. kvartil	První kvartil je hodnota, pod kterou leží 25 % nejnižších hodnot sledovaného znaku.
Medián	Medián je hodnota uprostřed vzestupně uspořádané řady hodnot sledovaného znaku, polovina hodnot je nižší než medián a druhá polovina je vyšší než medián.
3. kvartil	Třetí kvartil je hodnota, nad kterou leží 25 % nejvyšších hodnot sledovaného znaku.
9. decil	Devátý decil je hodnota, nad kterou leží 10 % nejvyšších hodnot sledovaného znaku.
Průměr	Průměr je počítán jako vážený (případně nevážený) aritmetický průměr sledovaného znaku.

Ostatní symboly používané ve výsledkových tabulkách:

"Neuvedeno"	Symbol "Neuvedeno" označuje kategorii zaměstnanců, u které nebyl uveden kód příslušného třídícího znaku.
"*"	Symbol "*" označuje položku vstupních dat vypočítanou, ale nezveřejnitelnou z důvodu nedostatečného počtu vstupních hodnot (méně než 3 ekonomické subjekty a 10 zaměstnanců).

Revidované výsledky ke dni 10. 3. 2010

Hodinový výdělek v nepodnikatelské sféře ¹⁾

kraj: Jihomoravský

Medián hodinového výdělku 126,77 Kč/hod

Index mediánu hodinového výdělku zaměstnanců

meziroční vůči 4. čtvrtletí 2007..... 100,9 %

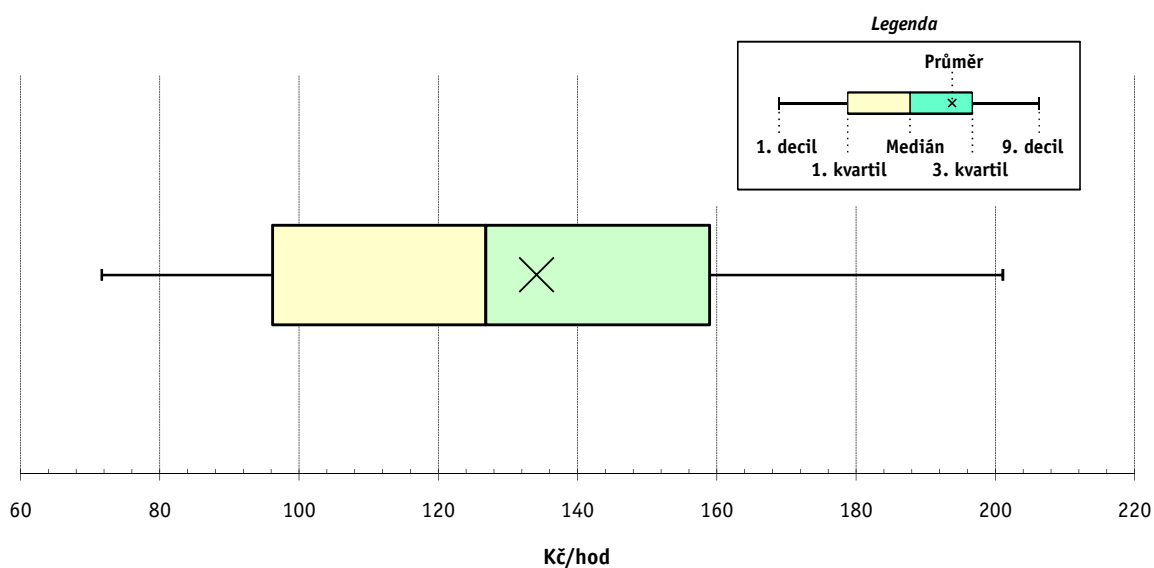
Diferenciace

1. decil - 10 % hodinových výdělků menších než	71,64 Kč/hod
1. kvartil - 25 % hodinových výdělků menších než	96,17 Kč/hod
Medián - 50 % hodinových výdělků menších než	126,77 Kč/hod
3. kvartil - 25 % hodinových výdělků větších než	158,92 Kč/hod
9. decil - 10 % hodinových výdělků větších než	201,04 Kč/hod

Průměr hodinového výdělku 134,10 Kč/hod

Podíl zaměstnanců s podprůměrným

hodinovým výdělkem 56,4 %



Vysvětlivky:

1) Hodinový výdělek se zjišťuje jako průměrný hodinový výdělek definovaný v § 351 až § 362 zákona č. 262/2006 Sb., zákoníku práce, ve znění pozdějších předpisů.

4. čtvrtletí 2008

RSCP - nepodnikatelská sféra

NS-V1

Revidované výsledky ke dni 10. 3. 2010

Hodinový výdělek podle hlavních tříd zaměstnání KZAM-R

kraj: Jihomoravský

Hlavní třída zaměstnání KZAM-R	Struktura zaměstnanců	Medián	Diferenciace		Průměr
			1. decil	9. decil	
	%	Kč/hod	Kč/hod	Kč/hod	Kč/hod
0 Příslušníci armády	2,7	*	*	*	*
1 Zákonodárci, vedoucí a řídicí pracovníci	5,0	202,07	123,27	317,17	216,57
2 Vědečtí a odborní duševní pracovníci	29,4	144,51	104,26	212,69	154,11
3 Techničtí, zdravotničtí a pedagogičtí pracovníci	35,5	132,26	95,29	196,52	139,85
4 Nižší administrativní pracovníci	3,9	97,63	68,39	139,67	102,11
5 Provozní pracovníci ve službách a obchodu	10,4	91,14	64,26	160,35	102,40
6 Dělníci v zemědělství, lesnictví a rybářství	0,4	84,65	60,00	106,83	84,44
7 Řemeslníci, výrobci a zpracovatelé	1,6	94,17	65,69	121,77	94,71
8 Obsluha strojů a zařízení	1,7	100,25	60,83	141,59	102,25
9 Pomocní a nekvalifikovaní pracovníci	9,4	68,18	53,34	96,97	72,37
C E L K E M - nepodnikatelská sféra	100	126,77	71,64	201,04	134,10

4. čtvrtletí 2008

RSCP - nepodnikatelská sféra

NS-V2

Revidované výsledky ke dni 10. 3. 2010

Hodinový výdělek podle věkových kategorií

kraj: Jihomoravský

Věková kategorie	Struktura zaměstnanců	Medián	Diferenciace		Průměr
			1. decil	9. decil	
	%	Kč/hod	Kč/hod	Kč/hod	Kč/hod
do 20 let	0,3	62,74	59,05	99,08	73,69
20 - 29 let	14,5	108,64	71,84	156,37	112,98
30 - 39 let	24,4	126,77	75,37	199,60	133,90
40 - 49 let	27,8	132,58	73,95	209,73	139,75
50 - 59 let	27,2	133,19	69,98	212,56	139,49
60 a více let	5,8	132,37	62,78	222,16	138,61
C E L K E M - nepodnikatelská sféra	100	126,77	71,64	201,04	134,10

4. čtvrtletí 2008

RSCP - nepodnikatelská sféra

NS-V3

Revidované výsledky ke dni 10. 3. 2010

Hodinový výdělek
podle platové třídy

kraj: Jihomoravský

Platová třída	Struktura zaměstnanců	Medián	Diferenciace		Průměr
			1. decil	9. decil	
	%	Kč/hod	Kč/hod	Kč/hod	Kč/hod
1. platová třída	0,5	61,69	49,29	86,00	66,22
2. platová třída	6,1	66,79	52,53	100,53	72,18
3. platová třída	5,9	77,61	57,12	148,84	90,17
4. platová třída	7,0	91,08	63,61	167,20	101,85
5. platová třída	5,4	95,88	64,51	204,45	118,91
6. platová třída	5,2	104,44	74,67	221,95	127,58
7. platová třída	5,6	110,96	78,84	231,29	131,54
8. platová třída	9,6	114,66	85,12	160,59	123,57
9. platová třída	18,1	126,89	99,48	159,03	129,76
10. platová třída	9,9	147,44	111,77	183,71	148,84
11. platová třída	6,0	149,98	100,28	213,54	154,58
12. platová třída	15,4	151,22	119,66	212,28	160,99
13. platová třída	2,6	190,85	140,00	295,61	208,51
14. platová třída	2,3	233,84	174,83	334,60	248,34
15. platová třída	0,3	313,20	232,52	493,54	344,65
16. platová třída	0,0	*	*	*	*
C E L K E M - nepodnikatelská sféra	100	126,77	71,64	201,04	134,10

4. čtvrtletí 2008

RSCP - nepodnikatelská sféra

NS-V4

Revidované výsledky ke dni 10. 3. 2010

Hodinový výdělek
podle vzdělání

kraj: Jihomoravský

Vzdělání	Struktura zaměstnanců	Medián	Diferenciace		Průměr	
			1. decil	9. decil		
	%	Kč/hod	Kč/hod	Kč/hod	Kč/hod	
KKOV						
Základní a nedokončené	A-C	5,0	71,93	54,73	101,92	75,37
Střední bez maturity	D,E,H,J	15,4	83,66	58,81	122,60	88,31
Střední s maturitou	K-M	42,8	126,88	84,35	181,95	131,02
Vyšší odborné a bakalářské	N,R	6,2	131,72	88,15	217,01	142,59
Vysokoškolské	T,V	28,4	158,77	114,00	253,43	173,97
Neuvedeno		2,2	105,20	71,40	152,26	109,30
C E L K E M - nepodnikatelská sféra	100	126,77	71,64	201,04	134,10	

Revidované výsledky ke dni 10. 3. 2010

Hodinový výdělek podle podskupin zaměstnání KZAM-R

kraj: Jihomoravský

Podskupiny zaměstnání KZAM-R	Výběrový soubor		Medián	Diferenciace		Průměr	
	počet org. jednotek	počet zaměst.		1. decil	9. decil		
			Kč/hod	Kč/hod	Kč/hod	Kč/hod	
1123	Předsedové ústavního, nejvyšších a vrchních soudů	3	16	225,46	175,39	407,96	257,61
1125	Ved. pracovníci ústředních orgánů, které plní státní záležitosti	4	24	285,20	218,58	375,31	305,40
1127	Vedoucí pracovníci orgánů státní správy, správních úřadů	71	721	207,15	141,92	336,96	225,44
1128	Vyšší úředníci bezpečnosti a ochrany (policejní ředitel)	15	435	267,72	187,95	358,94	272,10
1150	Přednostové, tajemníci a ved.prac.okresních a obecních úřadů	85	873	195,68	139,35	281,69	206,94
1210	Ředitelé a prezidenti velkých organizací, podniků	429	448	243,26	171,99	330,18	254,83
1225	Vedoucí pracovníci v restauracích a hotelích	286	299	116,88	85,53	164,91	122,78
1229	Vedoucí pracovních dílčích celků jinde neuvedení (kult.,zdrav.)	73	314	234,48	131,20	399,51	252,89
1231	Vedoucí pracovníci finančních a hospodářských útvarů	97	177	181,30	114,51	309,13	197,37
1232	Vedoucí pracovníci personálních útvarů a útvarů průmysl. vztahů	15	17	206,19	117,53	365,90	220,94
1234	Ved. pracovníci reklamních útvarů a útvarů pro styk s veřejností	15	23	117,33	67,73	226,00	128,19
1236	Vedoucí pracovníci výpočetních útvarů	8	13	258,95	209,36	371,79	278,16
1237	Vedoucí pracovníci výzkumných a vývojových útvarů	4	10	281,50	190,06	446,86	294,71
1239	Vedoucí pracovníci ostatních útvarů jinde neuvedení	20	44	233,28	95,78	337,15	231,12
1315	Vedoucí, ředitelé v restauracích a hotelích	77	78	108,29	80,97	159,87	115,04
1319	Vedoucí, ředitelé malých organizací ostatní (kult.,zdrav.,škol.)	501	520	178,99	140,10	257,20	190,52
2111	Fyzikové a astronomové	5	23	173,71	105,00	226,81	173,14
2113	Chemici	6	43	156,71	111,70	193,69	156,46
2114	Geologové, geofyzici, geodeti, hydrologové apod.	6	48	153,89	113,73	186,48	150,78
2122	Statisticy	5	15	120,17	104,47	139,88	118,94
2131	Projektanti a analytici výpočetních systémů	18	72	155,72	100,44	203,85	151,19
2132	Programátoři	14	61	144,00	106,69	199,72	149,38
2139	Ostatní odborníci zabývající se výpoč. tech. jinde neuvedení	75	277	157,64	113,73	202,13	158,85
2141	Hlavní architekti, arch. a plánovači měst, urbanisté, doprav.sítí	14	77	157,65	116,79	200,19	158,76
2142	Projektanti staveb a areálů, stavební inženýři	23	194	151,50	116,90	210,00	157,30
2143	Projektanti elektrotechnických zařízení, elektroinženýři	5	13	157,34	132,87	191,18	160,74
2146	Chemičtí inženýři, technologové	3	28	172,96	122,06	220,88	168,37
2149	Ostatní architekti, projekt., konstruk.a tech.inženýři (tvůr.prac.)	24	111	166,00	132,24	233,94	190,05
2211	Bakteriologové, biolog., ekolog., zoologové a odb.v příb.obor.	29	355	143,95	97,34	222,10	156,36
2212	Farmakologové, anatomové, biochemici, fyziolog., patologové	17	78	164,81	117,14	248,88	175,63
2213	Agronomové, šlechtitelé a odborníci v příbuzných oborech	5	184	128,51	100,31	164,52	131,62
2221	Lékaři, ordináři (kromě zubních lékařů)	49	2 512	202,75	128,76	312,97	215,07
2222	Zubní lékaři (dentisté)	10	67	171,85	119,01	334,48	216,94
2223	Veterinární lékaři	4	114	166,16	133,26	205,11	172,14
2224	Farmaceuti, magistři v lékárně, lékárníci	11	101	181,62	142,00	246,57	193,11
2225	Hygienici	7	18	157,44	88,10	238,72	165,31
2311	Vědeckopedagogičtí pracovníci	5	274	197,66	153,06	258,64	203,45
2321	Učitelé všeobecně vzdělávacích předmětů	87	2 042	155,04	119,22	203,14	159,99
2322	Učitelé odborných předmětů	70	1 320	154,56	126,13	201,95	161,17
2323	Učitelé praktického vyučování (kromě mistrů)	33	77	154,52	112,56	253,58	168,44
2331	Učitelé základních škol	438	5 745	142,63	111,22	183,97	146,70
2332	Učitelé předškolní výchovy	468	1 697	115,72	90,19	149,45	118,42
2341	Učitelé všeobecně vzdělávacích předmětů na speciál. školách	82	799	154,85	118,42	208,38	161,84
2342	Učitelé odborných předmětů na speciálních školách	25	240	154,79	124,80	202,39	160,61

Revidované výsledky ke dni 10. 3. 2010

Hodinový výdělek podle podskupin zaměstnání KZAM-R

kraj: Jihomoravský

Podskupiny zaměstnání KZAM-R	Výběrový soubor		Medián	Diferenciace		Průměr
	počet org. jednotek	počet zaměst.		1. decil	9. decil	
			Kč/hod	Kč/hod	Kč/hod	Kč/hod
2343 Učitelé praktického vyučování na speciálních školách	16	51	178,07	116,16	209,44	170,96
2353 Učitelé základních uměleckých škol (vč.soukromých)	54	1 085	136,17	102,50	172,82	138,72
2355 Učitelé pedagog. středisek a pedagogickopsycholog. poraden	5	16	135,79	90,82	188,45	137,13
2356 Odborní pedagogové v zařiz. pro výkon ústav.a ochran. výchovy	15	66	156,27	122,33	203,86	160,61
2359 Ost.odb.pedagogičtí pracov. jinde neuvedení (odb.instruktoři)	42	84	144,52	80,36	209,83	143,78
2411 Odb. prac. na úseku účetnictví, financí, daní, ap., hlavní účetní	249	414	135,17	96,47	194,54	140,75
2412 Odbor. pracovníci na úseku zaměstnaneckých, personálních věcí	53	143	140,08	103,47	189,88	145,73
2419 Ostatní odborní pracovníci v oblasti podnikání	18	44	121,87	87,70	189,53	131,10
2421 Právníci, právní poradci (mimo advokacie a soudnictví)	72	335	162,77	115,51	224,50	169,41
2426 Právní asistenti, praktikanti a koncipienti	13	252	146,45	107,81	212,58	155,79
2429 Ostatní odborníci v právní oblasti jinde neuvedení	24	173	144,00	107,06	188,53	146,95
2431 Odborní archiváři (kromě řadových)	12	23	130,93	79,91	159,21	125,20
2432 Odborní pracovníci knihoven (kromě řadových)	38	185	112,22	84,37	154,29	117,30
2433 Odborní pracovníci v informacích (např. vti)	13	22	141,81	95,04	217,07	150,22
2434 Odborní pracovníci - kurátoři (muzeí, galérií)	16	145	124,14	83,26	179,99	130,32
2439 Ostatní odborní pracovníci kultury a osvěty jinde neuvedení	33	80	117,95	80,23	175,58	124,14
2441 Ekonomové - vědečtí pracovníci, specialisté, experti	50	155	154,17	114,58	234,07	163,43
2442 Sociologové, antropologové, archeologové, kriminologové	11	18	112,73	88,43	183,45	121,25
2443 Filozofové, historici, politologové	6	46	134,78	107,76	197,31	146,49
2445 Psychologové	60	209	149,59	111,24	207,12	154,27
2446 Odborní pracovníci v oblasti sociální péče (kromě řadových)	34	206	122,37	80,21	154,67	119,20
2451 Spisovatelé, autoři, kritikové, novináři, redaktoři	12	33	121,50	81,51	169,07	123,67
2452 Sochaři, malíři, umělečtí restaurátoři, grafici a výtvarníci	11	57	98,07	80,11	129,59	101,76
2453 Hudební skladatelé, dirigenti, zpěváci, hudebníci	5	394	117,01	93,70	148,65	120,01
2454 Choreografové, baletní mistři a tanečníci	3	67	111,99	82,40	139,15	112,14
2455 Režiséři, scenáristé, dramaturgové div., filmu, rozhl. a televize	7	31	117,35	91,61	189,34	134,64
2457 Herci (vč. loutkoherců), animátoři	5	113	113,91	83,93	135,53	112,75
2470 Odborní administrativní pracovníci jinde neuvedení	215	2 820	131,96	97,74	183,70	139,30
3111 Technici ve fyzikálních a příbuzných oborech	3	24	130,51	112,17	154,74	131,09
3112 Stavební technici	57	197	134,02	96,94	177,68	137,42
3113 Elektrotechnici	17	28	130,57	91,00	169,34	132,70
3114 Elektronici a technici v radiokomunikacích a telekomunikacích	4	22	160,50	127,00	192,00	158,23
3115 Strojírenští technici	9	38	118,13	83,72	173,01	124,52
3116 Chemičtí technici	4	108	107,22	87,21	155,64	114,31
3118 Technici v kartografii, kresliči a zeměměřiči	4	383	128,37	99,09	158,50	128,70
3119 Ostatní techničtí pracovníci jinde neuvedení	84	341	130,51	90,96	167,24	131,60
3121 Poradci ve výpočetní technice	14	27	142,72	85,00	188,85	139,91
3122 Operátoři a obsluha výpočetní techniky	72	249	126,14	88,13	171,63	128,69
3129 Ostatní technici ve výpočetní technice jinde neuvedení	15	64	134,93	91,71	164,31	131,56
3131 Fotografové (včetně uměleckých)	8	16	101,00	76,43	130,88	103,50
3132 Obsluha zařízení pro záznam zvuku,obrazu,operátoři kamery	10	34	95,13	68,37	126,04	98,87
3134 Obsluha lékařských zařízení	20	322	133,56	101,97	173,63	137,14
3139 Obsluha ostatních optických a elektronických zařiz. jinde neuvedení	11	59	92,09	74,92	127,07	95,68
3151 Kolaudační technici a technici protipožární ochrany	11	419	193,24	157,52	239,50	195,52

Revidované výsledky ke dni 10. 3. 2010

Hodinový výdělek podle podskupin zaměstnání KZAM-R

kraj: Jihomoravský

Podskupiny zaměstnání KZAM-R	Výběrový soubor		Medián Kč/hod	Diferenciace		Průměr Kč/hod
	počet org. jednotek	počet zaměst.		1. decil Kč/hod	9. decil Kč/hod	
3152 Bezpečnostní tech.a tech. pro kontrolu zdravotní nezávadnosti	48	183	134,12	97,93	182,12	138,35
3211 Technici a laboranti v oblasti biologie a v příbuzných oborech	36	786	125,06	93,07	167,37	128,07
3212 Technici v agronomii, v lesnictví a v zemědělství	16	222	120,52	93,52	152,57	122,72
3213 Poradci v zemědělství a v lesnictví	4	23	131,22	120,36	164,34	137,64
3221 Asistenti zdravotničtí	8	44	84,47	72,23	105,61	86,53
3222 Asistenti hygienické služby	4	13	111,98	93,55	125,51	111,74
3223 Dietetici a odborníci na výživu	29	89	124,23	96,42	177,12	128,20
3225 Zubní asistenti	4	18	131,17	110,88	169,30	132,96
3226 Rehabilitační a fyzioterapeutičtí pracovníci (vč. odb. masérů)	57	477	114,27	89,79	145,28	116,81
3228 Farmaceutičtí asistenti	11	134	130,94	101,06	158,61	131,71
3229 Ostatní střední zdravotničtí pracovníci jinde neuvedení	11	93	145,46	101,25	165,06	142,04
3231 Ošetřovatelé, všeobecné zdravotní sestry	85	5 692	135,07	104,59	172,69	137,75
3232 Ženské sestry, porodní asistentky	11	283	135,69	105,19	169,88	137,11
3233 Sestry pro péči o dítě	18	731	140,12	113,18	170,76	140,77
3234 Sestry pro psychiatrickou péči	4	324	145,85	117,87	166,14	144,36
3235 Sestry pro intenzivní péči	13	487	158,57	128,05	187,62	158,69
3311 Vychovatelé v družinách, domovech dětí a mládeže	508	1 711	108,30	79,34	150,45	112,72
3312 Vedoucí zájmových kroužků (z povolání)	20	147	113,42	80,02	157,09	116,17
3320 Pedagogové pro předškolní výchovu	126	423	109,23	81,00	141,48	110,89
3331 Vychovatelé na speciálních školách	55	215	113,65	88,18	161,44	120,77
3332 Vychovatelé školsk. zařiz. pro výkon ústavní a ochranné výchovy	15	146	131,34	89,34	201,01	138,88
3341 Instruktoři a mistři odborné výchovy	43	793	127,96	103,79	171,11	134,14
3349 Ostatní pedagogové jinde neuvedení	29	66	139,83	75,91	165,74	130,05
3416 Nákupčí	38	62	116,29	88,79	160,60	119,04
3421 Obchodní agenti	15	30	123,68	88,59	162,41	128,85
3422 Odbytoví a přepravní agenti	14	61	137,90	115,63	171,27	139,73
3423 Zprostředkovatelé práce a agenti pracovních úřadů	7	185	116,42	93,98	131,27	114,54
3429 Ostatní obchodní agenti a makléři jinde neuvedení	9	42	77,59	59,47	128,21	89,17
3431 Odborné sekretářky, sekretáři	92	583	109,51	82,26	149,48	114,40
3433 Pracovníci v oblasti účetnictví, fakturace, rozpočet., kalkulace	863	2 224	124,45	90,93	164,60	127,46
3434 Pracovníci v oblasti statistiky a matematiky	12	31	113,41	91,38	142,32	117,23
3435 Pracovníci v oblasti práce a mezd (kromě účetních)	44	62	143,50	113,49	189,64	147,92
3436 Referenti osobních oddělení	84	153	137,56	98,46	177,00	139,94
3439 Ostatní odborní administrativní pracovníci jinde neuvedení	369	2 289	128,41	93,03	170,92	131,70
3442 Berní a daňoví pracovníci	5	1 281	132,81	108,91	157,65	133,58
3443 Pracovníci sociálního a důchodového zabezpečení	12	535	103,77	79,00	123,44	102,83
3444 Pracovníci pasových oddělení a oddělení udělujících povolení	10	45	109,10	88,25	133,79	112,08
3449 Ostatní celní a daňoví pracovníci a pracovníci v příb. oborech	9	309	201,25	135,40	238,36	192,73
3460 Sociální pracovníci	127	1 053	113,06	85,39	148,31	115,69
3471 Aranžéři, průmysloví a komerční návrháři, bytoví architekti	10	30	96,47	82,36	125,17	100,58
3479 Ostatní pracovníci umění a zábavy jinde neuvedení	11	42	94,03	64,02	114,25	91,19
3482 Trenéři, cvičitelé a úředníci sportovních podniků a klubů	5	29	149,82	79,71	183,53	137,86
4111 Písačky - opisovačky, stenotypistky	16	432	86,98	69,73	110,12	88,80
4112 Kancelářští a manipul. prac. a obsl. zařízení na zpracování textu	50	178	103,96	72,70	137,05	105,46

Revidované výsledky ke dni 10. 3. 2010

Hodinový výdělek podle podskupin zaměstnání KZAM-R

kraj: Jihomoravský

Podskupiny zaměstnání KZAM-R	Výběrový soubor		Medián	Diferenciace		Průměr
	počet org. jednotek	počet zaměst.		1. decil	9. decil	
			Kč/hod	Kč/hod	Kč/hod	Kč/hod
4113 Pracovníci přípravy dat výpočetní techniky	11	70	92,08	69,39	106,19	90,48
4115 Sekretářky, sekretáři	242	836	103,40	67,34	149,44	106,57
4121 Nižší účetní	25	50	109,14	79,35	131,14	106,25
4122 Nižší statistici	4	10	158,71	75,44	195,26	143,65
4131 Úředníci ve skladech	66	172	98,45	76,97	123,26	99,86
4133 Úředníci v dopravě a v přepravě (dispečeri, kontrolori apod.)	12	26	119,09	90,20	166,73	125,61
4141 Řadoví knihovníci, archiváři, evidenční pracovníci	120	711	102,99	73,81	142,91	106,89
4142 Poštovní doručovatelé, úředníci v třídárnách	10	22	81,68	63,52	115,80	88,21
4190 Ostatní nižší úředníci jinde neuvedení	139	239	112,12	78,56	159,51	118,92
4211 Pokladníci (v bankách, pojišťovnách, spořitelnách, na poště)	69	115	101,45	74,26	132,91	102,43
4214 Prodavači vstupenek, jízdenek apod.	19	58	73,60	57,56	94,26	73,81
4222 Recepční	10	86	86,22	61,37	112,81	86,93
4223 Telefonisté	37	91	82,30	58,64	105,61	80,94
4224 Informátoři	12	56	66,44	50,33	126,93	80,44
5113 Průvodci (turist. zájezdů, historických a kulturních památek)	17	90	91,09	59,55	139,50	97,05
5121 Pracovníci dohlížející nad obsluhujícím personálem, hospodyně	195	391	92,54	60,22	135,77	96,35
5122 Kuchaři	787	2 874	75,59	59,32	101,06	78,81
5123 Číšníci, servírky	9	17	89,00	61,90	110,00	87,81
5131 Dětské pěstounky, pečovatelky, pomocní vychovatelé	18	74	106,66	72,42	143,57	108,77
5132 Pečovatelé a pomoc.ošetřovatelé v zařiz.soc.péče, v nemocnicích	79	2 594	91,30	71,75	113,57	92,02
5133 Pečovatelé v domácnosti	13	190	84,70	67,39	106,91	86,07
5139 Ostatní pečovatelé a pomocní ošetřovatelé jinde neuvedení	8	111	96,14	79,02	119,42	99,51
5144 Maséři	16	32	79,52	70,10	102,64	83,29
5149 Ostatní pracovníci zajišťující osobní služby jinde neuvedení	6	28	74,82	64,65	102,66	80,46
5162 Pracovníci bezpečnostních orgánů (např. policisté, strážníci)	44	749	150,76	108,04	186,43	149,31
5169 Ostatní pracovníci ochrany a ostrahy jinde neuvedení	18	155	82,75	61,49	121,00	86,72
5211 Prodavači v obchodech	14	53	80,83	65,92	105,72	83,57
6113 Zahradníci a pěstitelé zahradních plodin a sazenic	42	153	83,53	60,88	104,00	83,64
6125 Chovatelé a ošetřovatelé zvířat v zoo	3	65	96,82	63,90	118,84	93,91
6129 Ostatní chovatelé, ošetřovatelé zvířat jinde neuvedení (v rezerv.)	4	13	96,94	68,75	111,26	91,50
7122 Zedníci, kameníci, omítkáři	51	94	92,40	73,57	118,22	94,19
7124 Tesaři a truhláři	18	35	87,97	71,36	112,92	89,19
7125 Stavební montážníci	5	93	81,19	66,69	108,48	84,98
7129 Ost. stavební dělníci hlavní stav. výroby a prac.v ost. oborech	16	60	102,44	58,72	124,96	99,28
7136 Instalatéři, potrubáři, stavební zámečníci, klempíři	45	118	97,43	79,50	121,79	99,92
7137 Stavební a provozní elektrikáři	37	96	99,79	81,12	134,13	103,15
7141 Malíři a tapetáři	14	25	84,76	68,86	108,17	89,02
7213 Výrobci a opraváři výrobků a dílů z plechů	5	57	106,38	94,88	112,15	105,02
7222 Nástrojaři, kovomodeláři, kovodělníci, zámečníci	66	141	96,44	75,52	124,05	97,76
7231 Mechanici a opraváři motorových vozidel	15	87	112,84	96,45	136,35	116,41
7235 Mechanici a opraváři obráběcích, zeměd. strojů a prům. zařízení	4	19	97,00	75,42	121,88	99,20
7239 Ostatní mechanici a opraváři strojů a zařízení bez elektro j.n.	18	45	87,20	64,32	111,17	86,81
7241 Elektromech., opraváři a seřizovači různých typů elektr. zařízení	30	100	108,12	80,89	124,15	103,71
7243 Mechanici, seřizovači, opraváři elektronických zařízení	7	21	99,83	81,54	117,23	100,31

Revidované výsledky ke dni 10. 3. 2010

**Hodinový výdělek
podle podskupin zaměstnání KZAM-R**

kraj: Jihomoravský

Podskupiny zaměstnání KZAM-R	Výběrový soubor		Medián Kč/hod	Diferenciace		Průměr Kč/hod
	počet org. jednotek	počet zaměst.		1. decil Kč/hod	9. decil Kč/hod	
	7422 Umělečtí truhláři, řezbáři, výrobci a opraváři výrobků ze dřeva	18	34	86,81	69,15	115,98
7433 Dámští a pánští krejčí a kloboučníci včetně opravářů oděvů	23	165	66,11	59,09	88,25	71,52
7436 Švadleny, vyšivači a pracovníci v příbuzných oborech	11	20	75,08	54,75	97,45	75,68
7437 Čalouníci a pracovníci v příbuzných oborech (vč. autočalouníků)	7	17	79,19	69,57	107,37	82,92
8162 Obsluha parních turbín, ohříváčů a motorů	158	250	74,37	52,26	113,58	80,92
8163 Obsluha zařízení při úpravě, čištění a rozvodu vody	18	43	103,66	73,89	131,10	104,16
8264 Obsluha strojů na bělení, barvení, čištění, praní, žehlení textilu	36	164	69,98	54,21	87,54	69,62
8321 Řidiči osobních a malých dodávkových automobilů, taxikáři	82	252	103,69	76,02	135,60	106,54
8322 Řidiči sanitních a rzp vozů	10	249	124,09	86,14	147,00	119,31
8323 Řidiči autobusů, trolejbusů a tramvají	12	19	92,10	80,42	135,21	97,68
8324 Řidiči nákladních automobilů a tahačů	19	88	110,21	78,59	148,22	113,69
8326 Řidiči speciálních vozidel	10	203	131,66	88,26	161,00	128,81
8331 Obsluha zemědělských a lesních strojů	8	43	97,54	80,35	112,46	96,19
8334 Obsluha vysokozdvížných a ostatních motorových vozíků	6	23	73,79	65,14	98,07	78,45
9132 Pomocníci a uklízeči v kancelářích, hotelích, nemocnicích ap.	1 034	3 967	64,68	52,74	83,93	67,13
9133 Ruční pradelci a žehlíři (kromě obsluhy strojů)	18	49	71,89	60,42	87,72	70,93
9141 Domovníci, správci domu	254	527	80,65	56,38	111,78	83,03
9143 Školníci vč. školníků - údržbářů	774	1 137	76,92	57,64	111,85	81,66
9144 Kostelníci, hrobníci	5	29	88,76	64,54	100,15	86,64
9152 Vrátní, hlídači, uváděči a šatnářky	122	633	69,17	53,33	94,37	71,81
9161 Sběrači odpadků, popeláři	76	249	72,25	53,06	103,95	75,90
9162 Metaři, čističi záchodků, žump, kanálů a podobných zařízení	9	20	63,59	51,18	109,83	73,82
9169 Ostatní pracovníci v příbuzných oborech jinde neuvedení	191	498	68,95	50,97	99,14	73,38
9321 Pomocní a nekvalifikovaní montážní a manipulační dělníci	3	10	91,40	76,40	97,90	89,71
9323 Dělníci nádvoří skupiny (pomocní montéři)	61	228	72,23	56,79	105,47	77,89
9339 Pomocní a nekvalif. pracovníci v dopravě, ve skladech, v telek.	40	184	70,81	56,83	90,60	72,81

4. čtvrtletí 2008

RSCP - nepodnikatelská sféra

NS-V6

Revidované výsledky ke dni 10. 3. 2010

Hodinový výdělek
podle kategorií zaměstnání

kraj: Jihomoravský

Kategorie zaměstnání	Struktura zaměstnanců	Medián	Diferenciace		Průměr
			1. decil	9. decil	
	%	Kč/hod	Kč/hod	Kč/hod	Kč/hod
D Manuální pracovníci	17,5	74,56	55,47	117,46	82,02
T Nemanuální pracovníci	82,5	135,75	90,47	210,01	145,15
Relace D/T (%)		54,9	61,3	55,9	56,5
C E L K E M - nepodnikatelská sféra	100	126,77	71,64	201,04	134,10

manuální pracovníci - zaměstnanci s převážně manuálním charakterem práce (hlavní třída KZAM-R 6-9 a vybraná zaměstnání hl. třídy 5)

nemanuální pracovníci - zaměstnanci s převážně nemanuálním charakterem práce (hlavní třída KZAM-R 1-4 a vybraná zaměstnání hl. třídy 5)

4. čtvrtletí 2008

RSCP - nepodnikatelská sféra

NS-V8

Revidované výsledky ke dni 10. 3. 2010

Hodinový výdělek
podle pohlaví

kraj: Jihomoravský

Pohlaví	Struktura zaměstnanců	Medián	Diferenciace		Průměr
			1. decil	9. decil	
	%	Kč/hod	Kč/hod	Kč/hod	Kč/hod
Muž	32,0	143,54	81,49	237,70	154,41
Žena	68,0	121,04	68,78	177,66	124,55
Relace Ž/M (%)		84,3	84,4	74,7	80,7
C E L K E M - nepodnikatelská sféra	100	126,77	71,64	201,04	134,10

Hrubý měsíční plat a jeho složky, diference, placená doba v nepodnikatelské sféře

kraj: Jihomoravský

Medián hrubého měsíčního platu 22 305 Kč/měs

Diference

1. decil - 10 % hrubých měsíčních platů menších než	12 924 Kč/měs
1. kvartil - 25 % hrubých měsíčních platů menších než	17 407 Kč/měs
Medián - 50 % hrubých měsíčních platů menších než	22 305 Kč/měs
3. kvartil - 25 % hrubých měsíčních platů větších než	27 346 Kč/měs
9. decil - 10 % hrubých měsíčních platů větších než	34 562 Kč/měs

Průměr hrubého měsíčního platu 23 507 Kč/měs

Vybrané složky hrubého měsíčního platu

prémie a odměny	7,1 %
příplatky za přesčas	0,4 %
příplatky ostatní	13,8 %
náhrady	11,4 %
odměny za pohotovost	0,3 %

Průměrná placená doba 175,0 hod/měs

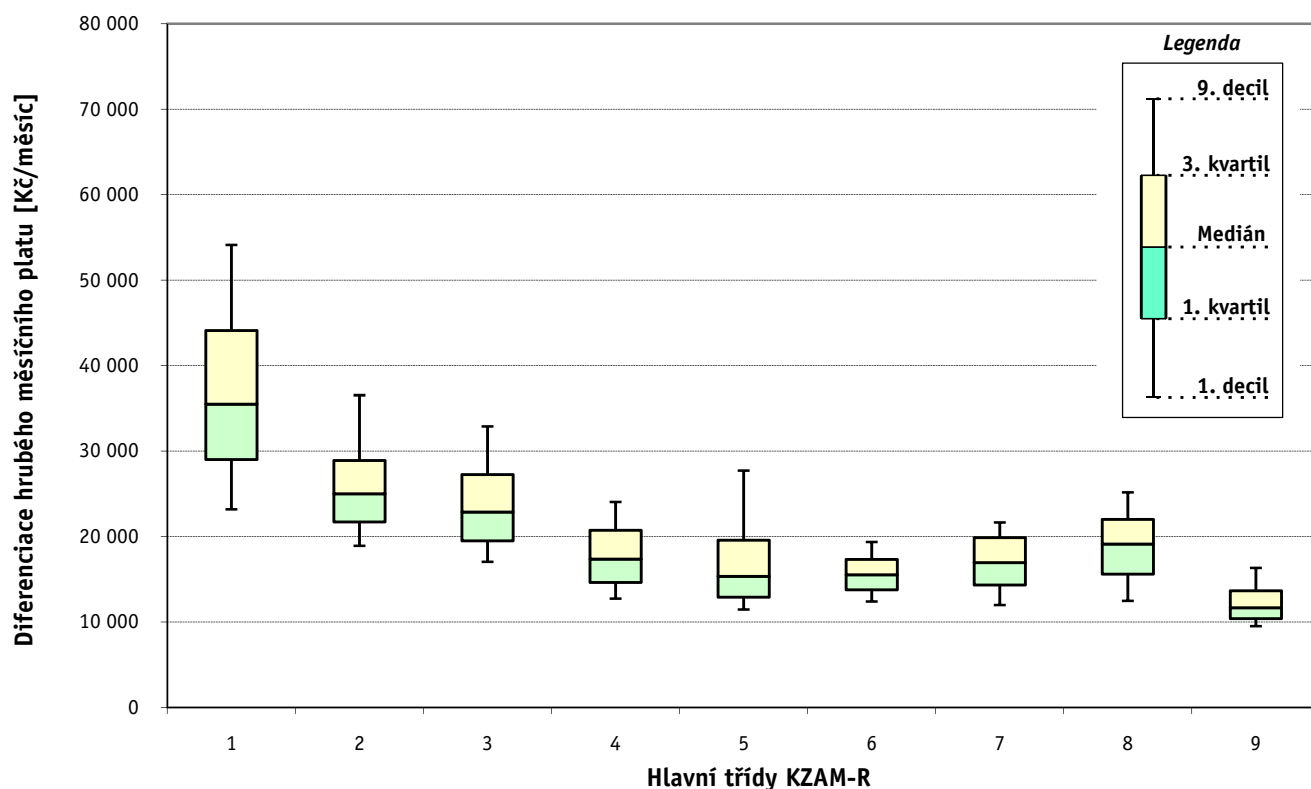
1. - 4. čtvrtletí 2008 RSCP - nepodnikatelská sféra

Revidované výsledky ke dni 10. 3. 2010

Hrubý měsíční plat a jeho složky, diference, placená doba podle hlavních tříd zaměstnání KZAM-R

kraj: Jihomoravský

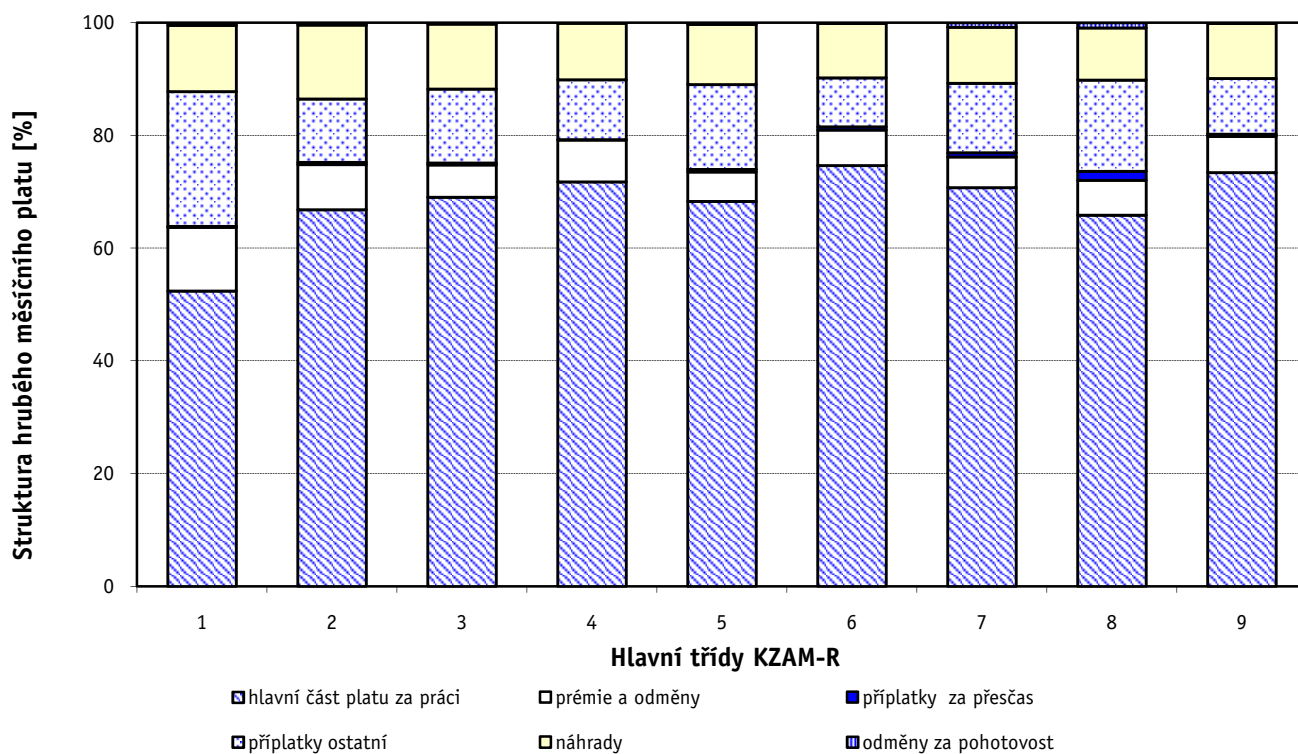
Hlavní třída zaměstnání KZAM - R	Struktura zaměstnanců	Medián
	%	Kč/měs
0 Příslušníci armády	3,4	*
1 Zákodárci, vedoucí a řídicí pracovníci	5,4	35 504
2 Vědečtí a odborní duševní pracovníci	29,5	25 021
3 Techničtí (zdrav., pedagog.) pracovníci	35,6	22 866
4 Nižší administrativní pracovníci	3,8	17 374
5 Provozní pracovníci ve službách a obchodu	10,0	15 339
6 Dělníci v zemědělství, lesnictví a rybářství	0,4	15 545
7 Řemeslníci, výrobci a zpracovatelé	1,7	16 943
8 Obsluha strojů a zařízení	1,7	19 141
9 Pomocní a nekvalifikovaní pracovníci	8,6	11 662
C E L K E M - nepodnikatelská sféra	100	22 305



Hrubý měsíční plat a jeho složky, diference, placená doba podle hlavních tříd zaměstnání KZAM-R

kraj: Jihomoravský

Diference				Průměr	Vybrané složky hrubého měsíčního platu					Placená doba
1. decil	1. kvartil	3. kvartil	9. decil		prémie a odměny	příplatky za přesčas	příplatky ostatní	náhrady	odměny za pohotovost	
Kč/měs	Kč/měs	Kč/měs	Kč/měs	Kč/měs	%	%	%	%	%	hod/měs
*	*	*	*	*	*	*	*	*	*	*
23 202	29 017	44 107	54 123	37 778	11,3	0,2	23,9	11,7	0,5	174,5
18 917	21 719	28 910	36 547	26 824	8,0	0,4	11,3	13,1	0,4	176,2
17 039	19 516	27 239	32 892	24 084	5,7	0,3	13,1	11,5	0,2	172,7
12 750	14 632	20 727	24 055	18 009	7,4	0,1	10,6	10,1	0,0	175,0
11 455	12 924	19 579	27 722	17 518	5,2	0,5	15,1	10,7	0,3	173,6
12 411	13 782	17 318	19 359	15 696	6,3	0,6	8,7	9,7	0,1	178,3
11 981	14 313	19 863	21 665	17 038	5,5	0,7	12,3	10,0	0,8	177,3
12 465	15 606	22 006	25 173	18 980	6,2	1,6	16,2	9,3	0,9	179,4
9 518	10 385	13 663	16 336	12 436	6,4	0,4	9,9	9,8	0,1	176,1
12 924	17 407	27 346	34 562	23 507	7,1	0,4	13,8	11,4	0,3	175,0



Revidované výsledky ke dni 10. 3. 2010

Hrubý měsíční plat a jeho složky, diference, placená doba podle podskupin zaměstnání KZAM-R

kraj: Jihomoravský

Podskupiny zaměstnání KZAM-R	Počet zaměstnanců přepočtený podle placených měsíců	Medián
		Kč/měs
1123 Předsedové ústavního, nejvyššího, nejvyššího správního a vrchních soudů	16	36 897
1125 Vedoucí pracovníci ústředních orgánů, které plní státní záležitosti	13	51 245
1127 Vedoucí pracovníci orgánů státní správy, správních úřadů	651	35 303
1128 Vyšší úředníci bezpečnosti a ochrany (policejní ředitel)	396	44 325
1150 Přednostové, tajemníci a vedoucí pracovníci okresních a obecních úřadů	679	34 094
1210 Ředitelé a prezidenti velkých organizací, podniků	413	40 550
1225 Vedoucí pracovníci v restauracích a hotelích	149	18 942
1229 Vedoucí pracovníci dílčích celků jinde neuvedení (kulturních, zdravotn., školských)	258	43 030
1231 Vedoucí pracovníci finančních a hospodářských (správních) útvarů	153	31 626
1232 Vedoucí pracovníci personálních útvarů a útvarů průmyslových vztahů	16	35 951
1234 Vedoucí pracovníci reklamních útvarů a útvarů pro styk s veřejností	18	23 057
1236 Vedoucí pracovníci výpočetních útvarů	11	45 325
1237 Vedoucí pracovníci výzkumných a vývojových útvarů	13	39 344
1239 Vedoucí pracovníci ostatních útvarů jinde neuvedení	39	34 376
1315 Vedoucí, ředitelé v restauracích a hotelích	20	19 393
1319 Vedoucí, ředitelé malých organizací ostatní (kultura, zdravotnictví, školství)	495	30 919
2111 Fyzikové a astronomové	17	31 797
2113 Chemici	41	26 861
2114 Geologové, geofyzici, geodeti, hydrologové apod.	40	25 561
2122 Statistika	15	21 183
2131 Projektanti a analytici výpočetních systémů	59	26 269
2132 Programátoři	58	27 089
2139 Ostatní odborníci zabývající se výpočetní technikou jinde neuvedení	240	27 137
2141 Hlavní architekti, architekti a plánovači měst, urbanisté, dopravních sítí	56	25 699
2142 Projektanti staveb a areálů, stavební inženýři	187	25 936
2143 Projektanti elektrotechnických zařízení, elektroinženýři	11	26 887
2146 Chemičtí inženýři, technologové	26	27 198
2149 Ostatní architekti, projektanti, konstruktéři a techničtí inženýři (tvůrčí pracovníci)	104	26 474
2211 Bakteriologové, biologové, ekologové, zoologové a odborníci v příbuzných oborech	251	25 783
2212 Farmakologové, anatomové, biochemici, fyziologové, patologové	62	29 912
2213 Agronomové, šlechtitelé a odborníci v příbuzných oborech	177	23 048
2221 Lékaři, ordináři (kromě zubních lékařů)	1 881	38 607
2222 Zubní lékaři (dentisté)	38	30 771
2223 Veterinární lékaři	104	30 799
2224 Farmaceuti, magistři v lékárně, lékárníci	83	34 327
2225 Hygienici	14	26 947
2311 Vědeckopedagogičtí pracovníci	234	36 511
2321 Učitelé všeobecně vzdělávacích předmětů	1 580	26 307
2322 Učitelé odborných předmětů	1 052	26 440
2323 Učitelé praktického vyučování (kromě mistrů)	57	25 448
2331 Učitelé základních škol	4 655	24 590
2332 Učitelé předškolní výchovy	1 300	19 311
2341 Učitelé všeobecně vzdělávacích předmětů na speciálních školách	639	25 955
2342 Učitelé odborných předmětů na speciálních školách	178	25 910

Hrubý měsíční plat a jeho složky, diference, placená doba podle podskupin zaměstnání KZAM-R

kraj: Jihomoravský

Diference				Průměr	Vybrané složky hrubého měsíčního platu					Placená doba
1. decil	1. kvartil	3. kvartil	9. decil		prémie a odměny	příplatky za přesčas	příplatky ostatní	náhrady	odměny za pohotovost	
Kč/měs	Kč/měs	Kč/měs	Kč/měs	Kč/měs	%	%	%	%	%	hod/měs
29 463	29 864	41 655	73 020	42 712	7,1	0,0	30,1	11,3	0,0	175,7
43 221	45 170	54 529	64 715	55 630	20,0	0,0	29,4	10,7	0,0	175,1
24 888	29 877	44 706	54 149	37 985	11,5	0,0	22,0	10,8	0,5	174,0
33 107	38 188	51 506	60 745	46 043	10,6	0,0	21,8	12,0	1,4	167,7
24 323	29 088	40 142	49 153	36 148	12,2	0,1	24,9	10,3	0,2	175,2
30 617	35 111	45 615	53 407	42 338	10,8	0,1	28,9	14,6	0,0	175,0
15 827	17 542	21 742	24 162	19 680	8,3	0,0	17,7	10,2	0,0	174,8
23 670	28 277	57 859	72 492	45 444	14,4	1,5	21,8	10,0	1,3	180,1
21 224	26 904	37 683	49 292	33 820	13,6	0,2	25,6	10,2	0,2	175,8
21 080	27 010	47 116	51 804	36 063	12,0	0,3	27,4	10,4	0,0	176,5
15 526	19 364	28 621	38 765	24 153	7,5	0,0	22,7	9,9	0,0	175,5
36 515	38 707	52 109	55 364	45 120	13,7	0,2	28,8	10,2	0,7	175,9
28 174	33 672	45 395	59 473	40 549	20,8	0,1	22,7	10,1	0,0	175,4
18 635	26 961	40 052	51 103	34 839	14,5	0,0	20,2	9,7	0,1	174,9
15 006	17 161	23 393	25 423	20 426	8,6	0,2	19,0	11,3	0,0	177,6
25 076	27 929	36 255	43 233	32 891	7,4	0,2	25,0	14,8	0,1	175,3
19 635	22 566	39 925	42 843	32 127	12,0	0,7	14,8	11,1	0,0	177,4
20 594	24 801	29 408	31 710	27 252	8,4	0,0	8,9	9,5	0,0	174,8
20 010	21 330	29 472	32 410	25 843	8,3	0,0	10,3	9,7	0,4	174,7
18 427	20 140	22 344	24 010	21 220	5,5	0,1	11,9	13,1	0,0	175,1
21 062	23 772	30 547	39 807	27 715	7,5	0,1	14,3	10,2	0,7	174,9
20 622	22 699	30 655	35 946	27 457	9,7	0,7	17,2	9,4	3,3	178,1
20 176	22 506	30 929	35 197	27 564	8,2	0,2	16,8	10,2	0,9	176,0
19 731	23 677	28 644	30 267	25 835	7,8	0,0	16,3	10,4	0,0	174,9
20 554	23 059	30 895	37 966	27 486	10,7	0,0	14,7	9,5	2,6	174,9
23 180	25 981	32 674	33 889	28 803	5,4	0,5	20,2	9,3	1,7	176,8
20 849	23 461	34 818	39 449	29 443	12,6	0,0	10,0	9,5	0,0	174,7
20 820	23 437	30 846	35 258	27 637	9,0	0,2	16,8	9,8	0,2	175,9
18 081	21 846	30 406	35 986	26 992	8,5	0,4	10,1	10,1	0,3	176,1
21 561	24 770	38 586	45 575	32 469	6,1	0,9	14,3	10,5	0,5	178,5
18 608	21 272	25 918	30 157	23 640	8,8	0,0	3,9	9,4	0,0	174,8
23 422	30 047	49 379	61 521	40 987	12,2	2,4	13,3	9,5	1,8	185,6
21 047	26 460	37 429	43 605	32 037	8,1	0,8	8,7	9,6	0,2	178,3
24 943	27 905	35 845	38 557	31 882	9,1	0,3	5,5	9,3	1,7	175,9
24 524	28 016	39 440	45 436	34 991	12,5	1,6	14,4	9,8	0,0	180,8
15 431	16 887	38 281	38 386	28 835	6,8	0,0	12,9	9,8	0,0	174,7
29 679	32 472	42 199	51 240	38 525	7,6	0,0	15,9	15,4	0,0	174,7
21 206	23 940	28 690	32 019	26 803	7,0	0,0	11,5	16,2	0,2	175,1
21 819	24 198	28 915	31 861	26 762	6,8	0,0	10,8	16,2	0,1	175,2
18 974	21 028	33 732	39 301	27 453	9,4	0,1	15,8	16,5	0,1	174,9
20 388	22 596	26 658	29 462	24 983	6,2	0,1	9,2	16,3	0,0	175,0
16 619	18 207	20 585	22 448	19 545	6,9	0,0	5,9	15,9	0,0	174,9
20 829	23 305	28 249	31 761	26 436	7,3	0,0	13,2	16,2	0,0	174,6
20 739	23 582	27 944	30 614	25 768	6,1	0,0	11,2	16,5	0,0	174,9

Revidované výsledky ke dni 10. 3. 2010

Hrubý měsíční plat a jeho složky, diference, placená doba podle podskupin zaměstnání KZAM-R

kraj: Jihomoravský

Podskupiny zaměstnání KZAM-R	Počet zaměstnanců přepočtený podle placených měsíců	Medián
		Kč/měs
2343 Učitelé praktického vyučování na speciálních školách	39	26 825
2353 Učitelé základních uměleckých škol (vč.soukromých)	505	23 519
2356 Odborní pedagogové v zařízeních pro výkon ústavní a ochranné výchovy	48	28 236
2359 Ostatní odborní pedagogičtí pracovníci jinde neuvedení (odborní instruktoři)	39	27 620
2411 Odborní pracovníci na úseku účetnictví, financí, daní, apod., hlavní účetní	336	24 725
2412 Odborní pracovníci na úseku zaměstnaneckých, personálních věcí	138	26 408
2419 Ostatní odborní pracovníci v oblasti podnikání	36	22 679
2421 Právníci, právní poradci (mimo advokacie a soudnictví)	257	28 007
2426 Právní asistenti, praktikanti a koncipienti	205	23 898
2429 Ostatní odborníci v právní oblasti jinde neuvedení	153	25 963
2431 Odborní archiváři (kromě řadových)	15	20 514
2432 Odborní pracovníci knihoven (kromě řadových)	146	20 763
2433 Odborní pracovníci v informacích (např. vti)	23	25 858
2434 Odborní pracovníci - kurátoři (muzeí, galérií)	101	23 386
2439 Ostatní odborní pracovníci kultury a osvěty jinde neuvedení	71	21 187
2441 Ekonomové - vědeckí pracovníci, specialisté, experti	138	27 285
2442 Sociologové, antropologové, archeologové, kriminologové	14	21 471
2443 Filozofové, historici, politologové	43	21 198
2445 Psychologové	134	26 726
2446 Odborní pracovníci v oblasti sociální péče (kromě řadových)	180	21 909
2451 Spisovatelé, autoři, kritikové, novináři, redaktori	28	21 645
2452 Sochaři, malíři, umělečtí restaurátoři, grafici a výtvarníci	38	16 838
2453 Hudební skladatelé, dirigenti, zpěváci, hudebníci	324	20 804
2454 Choreografové, baletní mistři a tanečníci	50	19 894
2455 Režiséři, scenáristé, dramaturgové divadel a filmu rozhlasu a televize, vypravěči	20	20 509
2457 Herci (vč. loutkoherců), animátoři	85	20 295
2470 Odborní administrativní pracovníci jinde neuvedení	2 411	23 496
3111 Technici ve fyzikálních a příbuzných oborech	24	19 080
3112 Stavební technici	175	22 568
3113 Elektrotechnici	24	22 869
3114 Elektronici a technici v radiokomunikacích a telekomunikacích	22	26 495
3115 Strojírenští technici	28	21 704
3116 Chemičtí technici	98	19 857
3118 Technici v kartografii, kresličtí a zeměměřičtí	329	21 115
3119 Ostatní techničtí pracovníci jinde neuvedení	316	22 999
3121 Poradci ve výpočetní technice	20	25 096
3122 Operátoři a obsluha výpočetní techniky	193	21 573
3129 Ostatní technici ve výpočetní technice jinde neuvedení	50	23 137
3131 Fotografové (včetně uměleckých)	11	18 551
3132 Obsluha zařízení pro záznam zvuku,obrazu,operátoři kamery	29	17 312
3134 Obsluha lékařských zařízení	278	24 431
3139 Obsluha ostatních optických a elektronických zařízení jinde neuvedená	52	16 343
3151 Kolaudační technici a technici protipožární ochrany	47	38 269
3152 Bezpečnostní technici a technici pro kontrolu zdravotní nezávadnosti a jakosti	135	24 684

Hrubý měsíční plat a jeho složky, diference, placená doba podle podskupin zaměstnání KZAM-R

kraj: Jihomoravský

Diference				Průměr	Vybrané složky hrubého měsíčního platu					Placená doba
1. decil	1. kvartil	3. kvartil	9. decil		prémie a odměny	příplatky za přesčas	příplatky ostatní	náhrady	odměny za pohotovost	
Kč/měs	Kč/měs	Kč/měs	Kč/měs	Kč/měs	%	%	%	%	%	hod/měs
19 266	23 600	29 340	35 688	26 746	9,5	0,0	14,1	15,4	0,0	177,3
19 339	21 495	25 417	27 927	23 761	5,2	0,0	7,0	15,7	0,0	174,9
21 370	23 918	32 035	34 854	27 951	4,7	0,1	16,5	14,7	0,0	175,0
18 565	24 775	32 120	41 124	28 353	8,1	0,0	14,4	12,8	0,0	174,5
18 615	21 559	28 435	32 280	25 376	8,4	0,0	15,1	10,1	0,0	174,9
19 798	22 273	30 910	34 062	26 890	11,0	0,2	14,5	10,3	0,0	175,7
15 332	18 825	28 398	37 064	24 459	8,8	0,2	15,6	10,3	0,0	175,9
19 888	24 489	32 596	36 900	28 707	9,9	0,0	16,2	10,1	0,1	174,8
20 438	21 823	28 765	36 941	26 804	7,8	0,0	10,3	9,2	0,0	176,4
19 881	22 679	29 000	32 465	26 203	9,2	0,0	12,0	10,5	0,1	175,7
14 538	14 896	24 361	24 952	19 961	6,4	0,0	13,7	10,8	0,0	174,6
15 207	18 403	23 864	28 477	21 645	5,3	0,0	12,4	10,3	0,0	174,8
18 126	19 642	30 069	34 054	25 247	8,1	0,0	13,7	10,0	0,0	175,8
16 832	19 452	27 084	30 791	24 051	7,3	0,0	9,6	9,9	0,0	175,0
15 349	17 645	26 166	30 518	22 065	7,6	0,1	15,5	9,9	0,0	176,2
20 330	23 654	32 515	38 381	28 405	12,0	0,1	18,2	9,8	0,0	175,4
17 008	18 013	25 855	29 748	22 149	6,7	0,0	10,1	10,0	0,0	176,0
18 026	19 707	23 479	26 746	22 447	5,9	0,0	7,5	9,5	0,0	174,9
19 510	23 060	30 487	35 640	27 451	6,1	0,5	10,2	12,7	0,0	176,3
14 894	17 639	25 060	27 543	21 489	6,3	0,0	14,3	10,2	1,2	173,9
13 711	19 427	25 717	28 754	22 381	6,9	0,1	13,9	10,1	0,0	175,7
14 621	15 764	20 302	22 409	17 978	5,6	0,0	4,8	9,9	0,0	174,8
17 237	18 669	23 148	25 836	21 162	2,3	0,0	5,6	9,6	0,0	174,7
15 565	17 621	22 269	24 129	19 960	3,7	0,0	8,6	9,1	0,0	174,7
17 218	19 231	28 376	44 000	25 247	5,2	0,0	16,7	9,7	0,0	174,8
15 387	16 321	22 619	24 601	20 040	2,5	0,0	5,4	9,5	0,0	174,7
18 215	20 754	26 795	31 824	24 662	8,7	0,1	12,3	10,3	0,2	175,0
17 254	17 580	21 082	22 871	19 534	5,5	0,0	10,1	9,4	0,0	172,2
16 608	19 774	26 533	28 906	23 032	9,5	0,1	13,1	10,0	0,9	175,4
16 882	18 880	27 637	29 590	23 303	7,3	0,2	14,5	9,4	0,0	175,4
23 104	24 362	29 697	31 748	26 925	6,0	0,1	11,4	9,8	0,9	175,7
15 106	16 057	29 579	32 962	23 159	6,3	0,2	17,4	11,0	0,0	174,3
16 526	18 048	23 134	28 411	21 447	7,9	0,0	4,8	9,8	0,0	174,7
17 765	19 321	23 531	25 876	21 550	13,8	0,0	1,8	10,1	0,0	174,7
17 047	20 201	25 576	29 616	23 149	8,6	0,4	15,8	9,8	0,4	176,4
14 235	18 076	27 271	31 679	24 009	9,6	0,3	17,5	9,5	0,9	176,2
15 295	17 626	26 390	30 747	22 288	9,0	0,4	15,1	9,8	1,6	176,8
17 887	20 763	25 041	26 839	22 881	3,6	0,0	11,1	10,1	1,2	174,8
14 878	15 981	20 969	24 801	18 919	4,8	0,7	12,3	9,6	0,0	178,7
13 972	15 243	20 588	21 874	17 997	5,1	1,3	17,5	10,4	0,0	177,8
18 188	20 297	29 209	33 472	25 368	4,9	2,0	11,2	11,0	0,9	183,4
13 197	14 626	18 416	20 635	16 744	3,2	1,0	15,4	9,8	0,0	176,5
26 644	31 666	43 251	46 809	37 308	6,8	0,6	18,1	11,6	1,8	171,8
16 885	20 135	27 699	31 931	24 875	9,5	0,1	11,3	9,8	0,7	175,2

Hrubý měsíční plat a jeho složky, diference, placená doba podle podskupin zaměstnání KZAM-R

kraj: Jihomoravský

Podskupiny zaměstnání KZAM-R	Počet zaměstnanců přepočtený podle placených měsíců	Medián
		Kč/měs
3211 Technici a laboranti v oblasti biologie a v příbuzných oborech	670	22 237
3212 Technici v agronomii, v lesnictví a v zemědělství	204	21 324
3213 Poradci v zemědělství a v lesnictví	13	25 936
3221 Asistenti zdravotníků	16	16 059
3222 Asistenti hygienické služby	13	19 176
3223 Dietetici a odborníci na výživu	72	21 047
3225 Zubní asistenti	16	20 902
3226 Rehabilitační a fyzioterapeutičtí pracovníci (vč. odborných masérů)	363	19 697
3228 Farmaceutičtí asistenti	112	22 856
3229 Ostatní střední zdravotničtí pracovníci jinde neuvedení	81	26 729
3231 Ošetřovatelé, všeobecné zdravotní sestry	4 696	23 104
3232 Ženské sestry, porodní asistentky	217	23 097
3233 Sestry pro péči o dítě	575	23 484
3234 Sestry pro psychiatrickou péči	304	25 579
3235 Sestry pro intenzivní péči	395	27 403
3311 Vychovatelé v družinách, klubech, domovech dětí a mládeže apod.	975	19 347
3312 Vedoucí zájmových kroužků (z povolání)	103	20 969
3320 Pedagogové pro předškolní výchovu	303	19 825
3331 Vychovatelé na speciálních školách	149	19 770
3332 Vychovatelé školského zařízení pro výkon ústavní a ochranné výchovy	130	22 313
3341 Instruktoři a mistři odborné výchovy	627	21 606
3349 Ostatní pedagogové jinde neuvedení	44	25 221
3416 Nákupčí	57	20 476
3421 Obchodní agenti	25	22 527
3422 Odbytoví a přepravní agenti	49	24 475
3423 Zprostředkovatelé práce a agenti pracovních úřadů	177	21 125
3429 Ostatní obchodní agenti a makléři jinde neuvedení	33	14 216
3431 Odborné sekretářky, sekretáři	510	19 533
3433 Pracovníci v oblasti účetnictví, fakturace, rozpočtovnictví, kalkulace	1 732	22 151
3434 Pracovníci v oblasti statistiky a matematiky	17	19 345
3435 Pracovníci v oblasti práce a mezd (kromě účetních)	47	24 716
3436 Referenti osobních oddělení	125	23 570
3439 Ostatní odborní administrativní pracovníci jinde neuvedení	1 826	22 480
3442 Berní a daňoví pracovníci	1 030	22 818
3443 Pracovníci sociálního a důchodového zabezpečení	496	19 186
3444 Pracovníci pasových oddělení a oddělení udělovajících povolení	35	19 718
3449 Ostatní celní a daňoví pracovníci a pracovníci v příbuzných oborech	205	29 409
3460 Sociální pracovníci	848	18 122
3471 Aranžéři, průmysloví a komerční návrháři, bytoví architekti	29	17 712
3479 Ostatní pracovníci umění a zábavy jinde neuvedení	32	16 576
3482 Trenéři, cvičitelé a úředníci sportovních podniků a klubů	19	23 623
4111 Písařky - opisovačky, stenotypistky	388	15 552
4112 Kancelářští a manipulační pracovníci a obsluha zařízení na zpracování textu	140	18 020
4113 Pracovníci přípravy dat výpočetní techniky	59	16 039

Hrubý měsíční plat a jeho složky, diference, placená doba podle podskupin zaměstnání KZAM-R

kraj: Jihomoravský

Diference				Průměr	Vybrané složky hrubého měsíčního platu					Placená doba
1. decil	1. kvartil	3. kvartil	9. decil		prémie a odměny	příplatky za přesčas	příplatky ostatní	náhrady	odměny za pohotovost	
Kč/měs	Kč/měs	Kč/měs	Kč/měs	Kč/měs	%	%	%	%	%	hod/měs
16 727	19 400	26 315	30 329	23 113	3,7	1,3	8,6	11,2	0,5	179,0
16 722	19 316	23 853	27 556	21 734	7,6	0,1	7,0	9,9	0,2	175,1
7 764	21 211	29 196	30 806	23 280	5,6	0,0	19,1	11,7	1,1	174,6
13 871	15 121	17 666	23 040	17 096	4,6	0,6	12,5	7,1	0,0	174,0
15 123	16 897	21 740	21 822	19 308	1,6	0,0	8,9	9,9	0,0	174,6
16 473	18 701	24 724	29 813	22 092	4,7	1,0	9,7	9,8	0,0	177,4
18 253	18 553	24 888	28 693	21 928	8,4	0,0	6,8	10,5	0,0	174,4
15 975	17 507	22 047	25 089	20 092	3,6	0,4	6,1	10,2	0,0	176,2
18 017	20 241	25 412	27 710	22 942	8,5	1,0	9,4	10,4	0,0	178,6
21 399	24 196	28 882	30 988	26 676	2,0	2,0	21,9	9,1	0,1	176,5
18 289	20 253	26 190	29 376	23 660	3,5	0,7	14,5	10,1	0,2	171,9
18 400	20 413	25 341	28 678	23 381	2,7	0,6	13,4	9,7	0,0	170,0
19 815	21 230	25 861	28 701	23 880	2,5	0,3	14,2	10,4	0,1	169,3
20 491	23 013	27 541	28 950	25 339	4,4	0,6	15,9	11,4	0,0	168,7
22 291	24 713	30 197	33 668	27 947	2,1	1,1	19,0	9,5	0,4	171,6
15 136	17 154	21 927	25 851	19 940	6,0	0,1	11,1	15,7	0,0	175,0
14 708	17 689	22 959	26 583	20 949	7,3	2,0	6,9	15,3	0,0	178,2
16 378	18 504	21 169	23 056	19 943	7,6	0,0	5,9	16,3	0,0	175,1
15 873	17 966	22 589	25 821	20 453	6,8	0,0	12,2	16,4	0,0	174,9
17 419	19 323	26 890	34 609	24 017	6,2	0,2	20,6	15,6	0,1	175,9
17 787	19 618	23 305	26 513	21 909	6,8	0,3	9,5	16,6	0,0	175,5
16 773	20 712	26 579	28 396	23 900	6,5	0,2	12,9	11,2	0,0	174,8
15 678	16 492	22 916	26 940	20 819	8,9	0,1	13,0	9,9	0,0	175,4
17 782	18 572	24 098	27 910	22 656	8,6	0,2	11,6	10,6	0,0	175,3
19 838	21 054	26 572	29 930	24 328	9,1	0,1	14,2	9,7	0,0	176,0
16 674	18 993	22 548	24 092	20 780	6,5	0,0	10,4	10,2	0,0	174,5
11 196	12 531	19 905	24 457	16 271	5,8	0,2	7,8	10,0	0,0	175,3
15 282	17 156	22 220	26 055	20 220	8,0	0,0	12,6	10,0	0,1	175,2
16 942	19 334	25 103	28 345	22 517	8,2	0,1	14,5	10,1	0,0	175,5
11 785	17 977	22 570	25 405	19 273	10,1	0,0	15,7	11,5	0,0	174,6
19 703	22 224	28 571	30 595	25 708	10,3	0,4	18,6	9,8	0,0	177,2
16 375	19 394	26 072	28 867	23 421	9,2	0,2	17,2	10,2	0,0	175,6
16 375	19 339	25 692	28 987	22 810	8,0	0,1	14,2	10,5	0,2	174,9
18 644	20 671	24 780	27 003	22 832	2,4	0,0	12,2	10,7	0,0	174,6
15 448	17 179	20 872	22 298	19 059	5,4	0,0	7,4	10,4	0,0	174,7
16 269	18 231	22 449	23 983	20 341	5,3	0,1	8,7	10,0	0,0	176,1
21 798	26 109	32 192	35 159	28 987	7,8	0,0	12,6	12,4	0,1	169,2
14 633	16 228	21 912	25 304	19 214	6,6	0,1	17,5	10,6	0,3	171,4
14 408	16 440	19 408	24 066	18 103	4,6	0,0	11,0	10,6	0,0	175,9
12 094	14 675	18 662	20 265	16 467	3,8	0,0	8,0	9,7	0,0	175,6
12 711	17 156	24 971	26 474	21 635	6,7	0,0	9,3	14,5	0,1	173,0
12 939	14 074	17 367	19 344	15 879	8,0	0,0	5,1	10,0	0,1	174,8
13 620	15 985	21 145	23 484	18 337	6,9	0,1	10,3	10,6	0,0	174,9
13 483	14 546	17 253	18 291	16 096	6,5	0,0	9,1	10,1	0,0	174,7

Hrubý měsíční plat a jeho složky, diference, placená doba podle podskupin zaměstnání KZAM-R

kraj: Jihomoravský

Podskupiny zaměstnání KZAM-R	Počet zaměstnanců přepočtený podle placených měsíců	Medián
		Kč/měs
4115 Sekretářky, sekretáři	617	18 743
4121 Nižší účetní	40	18 528
4131 Úředníci ve skladech	153	18 099
4133 Úředníci v dopravě a v přepravě (dispečeri, kontrolori apod.)	24	18 449
4141 Řadoví knihovníci, archiváři, evidenční pracovníci	546	18 555
4142 Poštovní doručovatelé, úředníci v třídárnách	19	15 682
4190 Ostatní nižší úředníci jinde neuvedení	163	18 751
4211 Pokladníci (v bankách, pojišťovnách, spořitelnách, na poště)	87	18 612
4214 Prodavači vstupenek, jízdenek apod.	25	14 329
4222 Recepční	69	14 258
4223 Telefonisté	63	13 202
4224 Informátoři	27	12 129
5113 Průvodci (turistických zájezdů, historických a kulturních památek)	73	16 141
5121 Pracovníci dohlížející nad obsluhujícím personálem, hospodyně	232	17 721
5122 Kuchaři	2 101	12 761
5123 Číšníci, servírky	19	14 034
5131 Dětské pěstounky, pečovatelky, pomocní vychovatelé	37	17 870
5132 Pečovatelé a pomocní ošetřovatelé v zařízeních sociální péče, v nemocnicích	2 143	15 373
5133 Pečovatelé v domácnosti	170	16 316
5139 Ostatní pečovatelé a pomocní ošetřovatelé jinde neuvedení	76	16 262
5144 Maséři	28	13 741
5149 Ostatní pracovníci zajišťující osobní služby jinde neuvedení	18	13 449
5162 Pracovníci bezpečnostních orgánů (např. policisté, strážníci)	593	27 060
5169 Ostatní pracovníci ochrany a ostrahy jinde neuvedení	108	14 643
5211 Prodavači v obchodech	46	14 855
6113 Zahradníci a pěstitelé zahradních plodin a sazenic	109	14 816
6125 Chovatelé a ošetřovatelé zvířat v zoo	55	17 318
7122 Zedníci, kameníci, omítkáři	80	16 029
7124 Tesaři a truhláři	31	16 906
7125 Stavební montážníci	76	14 429
7129 Ostatní stavební dělníci hlavní stavební výroby a pracovníci v ostatních oborech	54	18 424
7136 Instalatéri, potrubáři, stavební zámečníci, klempíři	106	17 882
7137 Stavební a provozní elektrikáři	86	18 172
7141 Malíři a tapetáři	21	14 722
7213 Výrobci a opraváři výrobků a dílů z plechů	55	19 454
7222 Nástrojaři, kovomodeláři, kovodělníci, zámečníci	132	16 887
7231 Mechanici a opraváři motorových vozidel	85	20 197
7235 Mechanici a opraváři obráběcích, zemědělských strojů a průmyslového zařízení	17	18 038
7239 Ostatní mechanici a opraváři strojů a zařízení bez elektro jinde neuvedení	36	15 985
7241 Elektromechanici, opraváři a seřizovači různých typů elektrických zařízení	86	18 717
7243 Mechanici, seřizovači, opraváři elektronických zařízení	15	18 363
7422 Umělečtí truhláři, řezbáři, výrobci a opraváři výrobků ze dřeva vč. opravářů	28	15 597
7433 Dámští a pánští krejčí a kloboučníci včetně opravářů oděvů	131	12 394
7436 Švadleny, vyšivači a pracovníci v příbuzných oborech	16	12 680

Hrubý měsíční plat a jeho složky, diference, placená doba podle podskupin zaměstnání KZAM-R

kraj: Jihomoravský

Diference				Průměr	Vybrané složky hrubého měsíčního platu					Placená doba
1. decil	1. kvartil	3. kvartil	9. decil		prémie a odměny	příplatky za přesčas	příplatky ostatní	náhrady	odměny za pohotovost	
Kč/měs	Kč/měs	Kč/měs	Kč/měs	Kč/měs	%	%	%	%	%	hod/měs
12 478	14 732	22 033	25 243	18 853	7,8	0,1	13,0	10,0	0,0	175,6
14 536	16 654	20 959	21 992	18 940	7,0	0,0	8,0	10,0	0,2	175,1
13 354	15 191	19 921	22 937	18 011	7,5	0,0	11,9	10,2	0,0	174,8
8 632	11 635	21 022	24 286	17 141	14,5	0,5	18,7	13,4	0,3	176,6
13 460	15 567	22 243	25 121	19 209	6,7	0,1	8,6	9,9	0,0	175,0
10 823	13 312	18 027	22 138	15 819	6,1	0,0	7,7	10,2	0,0	174,6
14 565	16 265	22 024	24 866	19 487	9,6	0,1	13,7	10,1	0,0	175,1
13 469	15 522	21 228	24 124	18 629	6,7	0,2	12,2	9,9	0,0	176,2
10 551	11 623	16 679	18 359	14 162	6,4	0,0	11,6	9,9	0,0	177,1
11 753	13 197	16 924	18 238	14 904	4,3	0,3	16,8	9,3	0,0	171,4
10 323	11 371	15 449	18 674	13 867	4,1	0,1	14,8	11,0	0,0	171,7
8 801	9 699	16 734	19 766	13 646	5,4	0,0	12,7	10,6	0,0	175,0
11 666	13 573	19 753	23 421	17 219	6,7	1,3	10,7	9,6	0,0	178,7
11 145	12 881	20 859	23 300	17 440	8,3	0,2	15,0	10,0	0,2	175,4
10 701	11 496	14 428	16 654	13 340	7,2	0,2	10,0	10,1	0,0	175,6
11 724	12 351	17 511	20 884	15 040	10,6	1,7	15,3	8,9	0,0	181,8
12 842	16 367	20 420	26 140	18 541	8,8	0,2	19,7	11,8	0,0	171,9
12 578	13 676	17 259	18 944	15 573	4,1	0,4	13,6	10,4	0,0	171,6
12 217	13 941	16 943	17 383	15 462	6,3	0,5	8,7	9,8	0,0	175,8
12 814	13 767	17 927	18 660	16 215	4,1	0,0	21,0	10,9	0,0	168,8
12 381	13 072	15 049	16 331	14 242	4,1	0,1	8,6	10,6	0,0	174,5
11 300	12 248	14 909	18 816	13 898	1,4	0,1	14,8	10,9	0,1	178,7
19 603	23 676	29 912	33 999	26 952	5,4	1,4	27,9	9,4	0,9	180,4
11 675	13 234	19 563	21 978	15 971	2,8	0,7	19,2	9,9	0,0	174,9
11 935	12 898	16 185	17 892	14 885	7,4	1,7	10,7	9,4	0,0	181,6
10 681	13 022	16 777	18 333	14 819	4,8	1,3	10,2	9,9	0,2	180,5
14 438	16 371	19 773	21 795	17 905	9,5	0,0	14,3	9,7	0,0	178,1
12 787	14 243	18 383	21 662	16 508	4,7	0,4	13,2	10,2	0,4	176,5
12 864	13 803	19 288	20 449	16 466	6,0	0,5	11,4	10,3	0,0	177,5
11 412	12 958	16 845	19 916	14 997	5,0	0,5	14,3	10,2	0,0	175,6
10 224	15 328	20 592	23 709	17 553	6,7	0,8	10,9	9,1	0,8	178,4
13 969	15 715	19 739	21 104	17 950	5,2	0,9	14,0	9,9	1,8	178,7
15 261	16 294	20 777	22 613	18 603	5,2	1,1	14,9	9,5	3,0	178,2
11 925	13 644	18 199	20 802	15 775	3,6	0,7	10,5	9,6	0,0	176,6
17 425	18 208	20 022	20 781	19 267	7,1	0,1	11,2	9,8	0,4	175,3
12 862	14 544	19 342	21 724	16 928	5,1	0,7	14,3	10,3	0,6	177,3
17 458	19 457	21 398	23 175	20 451	9,0	0,2	11,7	10,6	0,7	175,9
14 310	16 470	18 745	22 578	17 683	9,5	0,1	2,1	8,8	0,0	175,6
11 569	13 270	18 373	20 206	16 176	4,7	0,9	8,3	9,8	0,2	177,3
14 810	16 407	21 437	22 959	18 781	4,2	1,2	15,7	9,5	1,1	178,4
15 278	16 347	20 597	23 179	18 799	5,4	0,6	21,1	9,5	0,9	177,4
12 927	14 312	16 878	21 529	16 127	7,1	1,8	10,6	9,7	0,1	178,1
10 519	11 325	14 359	15 535	13 049	2,9	1,3	5,2	10,2	0,0	179,1
9 306	10 359	14 841	15 852	12 608	5,5	0,1	13,2	9,7	0,0	175,0

Revidované výsledky ke dni 10. 3. 2010

**Hrubý měsíční plat a jeho složky, diference, placená doba
podle podskupin zaměstnání KZAM-R**

kraj: Jihomoravský

Podskupiny zaměstnání KZAM-R	Počet zaměstnanců přepočtený podle placených měsíců	Medián
		Kč/měs
7437 Čalouníci a pracovníci v příbuzných oborech (včetně autočalouníků)	16	13 629
8162 Obsluha parních turbín, ohřivačů a motorů	83	16 708
8163 Obsluha zařízení při úpravě, čištění a rozvodu vody	34	18 607
8264 Obsluha strojů na bělení, barvení, čištění, praní, žehlení textilu	131	12 105
8321 Řidiči osobních a malých dodávkových automobilů, taxikáři	228	19 280
8322 Řidiči sanitních a rzp vozů	243	22 497
8323 Řidiči autobusů, trolejbusů a tramvají	17	18 207
8324 Řidiči nákladních automobilů a tahačů	81	19 578
8326 Řidiči speciálních vozidel	176	20 622
8331 Obsluha zemědělských a lesních strojů	40	17 725
8334 Obsluha vysokozdvížných a ostatních motorových vozíků	14	13 923
9132 Pomocníci a uklízeči v kancelářích, hotelích, nemocnicích a jiných zařízeních	2 626	10 918
9133 Ruční pradláči a žehlíři (kromě obsluhy strojů)	32	12 128
9141 Domovníci, správci domu	345	14 988
9143 Školníci vč. školníků - údržbářů	799	12 977
9144 Kostelníci, hrobníci	26	16 945
9152 Vrátní, hlídači, uváděči a šatnářky	348	12 875
9161 Sběrači odpadků, popeláři	229	12 123
9162 Metaři, čističi záchodků, žump, kanálů a podobných zařízení	22	9 798
9169 Ostatní pracovníci v příbuzných oborech jinde neuvedení	613	11 553
9323 Dělníci nádvorní skupiny (pomocní montéři)	212	13 472
9339 Pomocní a nekvalifikovaní pracovníci v dopravě, ve skladech, v telekomunikacích	148	12 905

**Hrubý měsíční plat a jeho složky, diference, placená doba
podle podskupin zaměstnání KZAM-R**

kraj: Jihomoravský

Diference				Průměr	Vybrané složky hrubého měsíčního platu					Placená doba
1. decil	1. kvartil	3. kvartil	9. decil		prémie a odměny	příplatky za přesčas	příplatky ostatní	náhrady	odměny za pohotovost	
Kč/měs	Kč/měs	Kč/měs	Kč/měs	Kč/měs	%	%	%	%	%	hod/měs
12 198	12 738	15 516	17 802	14 256	3,3	0,0	7,7	10,9	0,0	174,7
12 407	14 777	18 961	22 706	17 146	3,9	1,1	19,0	9,4	0,7	176,2
14 984	16 400	20 688	22 603	18 976	5,2	1,3	20,1	9,7	0,4	179,0
9 712	10 599	13 259	14 212	12 182	6,1	0,2	14,5	10,0	0,1	175,8
14 359	16 842	21 895	26 483	19 877	7,6	2,2	15,0	9,2	0,6	186,6
15 366	18 924	25 515	27 450	22 015	0,8	2,3	19,7	9,0	0,5	178,2
14 619	15 532	20 385	24 150	18 018	6,4	2,0	15,0	9,3	1,2	186,2
16 186	17 447	21 036	22 931	19 267	9,5	1,9	12,3	9,0	2,3	182,1
17 116	18 955	21 929	22 900	20 296	12,1	0,5	15,9	9,5	2,0	174,0
14 848	17 094	18 739	19 505	17 720	8,3	0,5	3,5	9,6	0,3	177,4
11 826	12 208	15 349	16 942	14 209	2,2	3,0	12,4	9,2	1,5	186,3
9 414	10 095	12 115	13 229	11 211	6,9	0,2	8,0	9,9	0,0	175,7
11 202	11 775	13 312	13 954	12 404	8,3	0,1	14,1	9,9	0,0	174,1
9 980	11 904	17 794	20 199	15 162	6,3	0,6	13,4	10,0	0,2	176,6
10 698	11 514	15 264	17 549	13 647	8,6	0,2	10,2	9,7	0,0	175,4
11 916	15 064	18 301	19 175	16 434	7,1	2,1	19,8	9,1	0,1	187,0
10 017	11 158	14 683	16 899	13 260	4,2	1,1	17,1	9,5	0,0	174,6
9 398	10 210	15 346	18 279	12 999	5,1	0,4	10,4	9,4	0,9	176,2
8 996	9 016	11 781	16 254	11 471	5,1	0,0	3,8	8,7	0,1	175,9
8 960	9 698	13 908	16 283	12 233	4,4	0,2	9,6	9,8	0,1	175,1
10 203	11 262	16 062	19 167	14 048	4,3	1,8	10,3	9,2	0,9	182,4
10 642	11 545	14 365	16 351	13 302	3,9	2,0	11,0	9,3	0,1	184,1

1. - 4. čtvrtletí 2008 RSCP - nepodnikatelská sféra

NS-T5

Revidované výsledky ke dni 10. 3. 2010

Průměrná měsíční odpracovaná a neodpracovaná doba zaměstnanců podle podskupin zaměstnání KZAM-R

kraj: Jihomoravský

Podskupiny zaměstnání a zaměstnání KZAM-R	Počet zaměstnanců přepočtený podle eviden. měsíců	Odpracovaná doba		Neodpracovaná doba			
		celkem	z toho přesčas	celkem	z toho		
					nemoc	dovolená	
		hod/měs	hod/měs	hod/měs	hod/měs	hod/měs	
1123	Předsedové ústavního, nejvyšších a vrchních soudů	17	142,2	0,0	33,5	10,4	16,9
1125	Ved. pracovníci ústředních orgánů, které plní státní záležit.	13	149,4	0,0	25,6	0,1	18,0
1127	Vedoucí pracovníci orgánů státní správy, správních úřadů	664	147,8	0,1	26,2	3,1	17,4
1128	Vyšší úředníci bezpečnosti a ochrany (policejní ředitel)	403	140,2	1,4	27,5	2,4	17,8
1150	Přednostové, tajemníci a ved.prac.okresních a obecních úř.	695	150,0	0,2	25,2	3,5	16,7
1210	Ředitelé a prezidenti velkých organizací, podniků	417	144,5	0,3	30,5	1,1	24,5
1225	Vedoucí pracovníci v restauracích a hotelích	153	150,4	0,1	24,5	3,7	16,5
1229	Ved. pracovních dílčích celků jinde neuved. (kult.,zdrav.)	261	156,3	5,7	23,8	1,8	17,9
1231	Vedoucí pracovníci finančních a hospodářských útvarů	155	152,6	1,0	23,2	1,9	16,1
1232	Ved. prac. personálních útvarů a útvarů průmysl. vztahů	16	147,6	1,6	28,8	6,9	17,7
1234	Ved. prac. reklamních útvarů a útvarů pro styk s veřejností	19	153,0	0,1	22,6	1,7	17,4
1236	Vedoucí pracovníci výpočetních útvarů	11	151,4	1,2	24,6	0,8	18,5
1237	Vedoucí pracovníci výzkumných a vývojových útvarů	13	153,4	0,8	22,1	0,3	9,3
1239	Vedoucí pracovníci ostatních útvarů jinde neuvedení	40	152,0	0,3	22,9	4,1	17,0
1315	Vedoucí, ředitelé v restauracích a hotelích	21	149,9	0,4	27,7	4,1	17,1
1319	Vedoucí, ředitelé malých organizací ostatní (kult.,zdrav.)	505	143,3	0,6	32,0	2,9	25,0
2111	Fyzikové a astronomové	17	153,7	2,7	23,6	0,7	19,7
2113	Chemici	43	144,2	0,1	30,6	9,0	16,2
2114	Geologové, geofyzici, geodeti, hydrologové apod.	41	147,2	0,2	27,5	4,2	16,4
2122	Statistickí	15	141,8	0,6	33,3	5,5	17,1
2131	Projektanti a analytici výpočetních systémů	62	145,1	0,3	29,8	7,8	16,8
2132	Programátoři	59	153,2	3,2	24,8	2,2	16,5
2139	Ostatní odborníci zabývající se výp. tech. jinde neuvedení	246	149,8	0,6	26,2	3,8	17,1
2141	Hlavní architekti, architekti a plánovači měst, urbanisté	57	148,9	0,2	26,0	3,7	16,7
2142	Projektanti staveb a areálů, stavební inženýři	193	150,8	0,1	24,1	4,5	12,7
2143	Projektanti elektrotechnických zařízení, elektroinženýři	11	152,7	1,9	24,1	1,3	16,4
2146	Chemičtí inženýři, technologové	27	145,9	0,0	28,8	3,5	16,0
2149	Ostatní architekti, projektanti, konstrukt.a techn.inženýři	108	149,2	1,3	26,7	5,9	13,9
2211	Bakteriologové, biologové, ekologové, zoologové	256	151,1	1,5	25,0	3,5	16,1
2212	Farmakologové, anatomové, biochemici, fyziolog., patolog.	64	153,1	3,4	25,3	5,0	18,0
2213	Agronomové, šlechtitelé a odborníci v příbuzných oborech	181	148,0	0,1	26,9	3,5	15,9
2221	Lékaři, ordináři (kromě zubních lékařů)	1 921	160,9	11,4	24,5	3,0	17,4
2222	Zubní lékaři (dentisté)	39	150,1	3,4	28,0	7,2	16,5
2223	Veterinární lékaři	108	147,0	0,2	28,8	6,1	16,2
2224	Farmaceuti, magistři v lékárně, lékárníci	86	153,8	6,3	26,7	6,2	16,4
2225	Hygienici	14	149,8	0,0	24,9	2,6	14,6
2311	Vědeckopedagogičtí pracovníci	238	144,1	0,0	30,6	2,5	27,3
2321	Učitelé všeobecně vzdělávacích předmětů	1 627	138,8	0,2	36,2	4,1	26,4
2322	Učitelé odborných předmětů	1 082	138,9	0,1	36,3	3,6	26,2
2323	Učitelé praktického vyučování (kromě mistrů)	58	137,1	0,2	37,7	3,2	27,1
2331	Učitelé základních škol	4 802	139,2	0,3	35,8	4,0	26,0
2332	Učitelé předškolní výchovy	1 343	139,0	0,1	35,9	5,0	26,4
2341	Učitelé všeobecně vzděláv. předmětů na speciál. školách	665	137,4	0,1	37,3	5,5	26,2
2342	Učitelé odborných předmětů na speciálních školách	184	138,3	0,1	36,7	4,1	26,4

1. - 4. čtvrtletí 2008 RSCP - nepodnikatelská sféra

NS-T5

Revidované výsledky ke dni 10. 3. 2010

Průměrná měsíční odpracovaná a neodpracovaná doba zaměstnanců podle podskupin zaměstnání KZAM-R

kraj: Jihomoravský

Podskupiny zaměstnání a zaměstnání KZAM-R	Počet zaměstnanců přepočtený podle eviden. měsíců	Odpracovaná doba		Neodpracovaná doba		
		celkem	z toho přesčas	celkem	z toho	
					nemoc	dovolená
		hod/měs	hod/měs	hod/měs	hod/měs	hod/měs
2343 Učitelé praktického vyučování na speciálních školách	40	142,1	0,2	35,2	1,6	27,3
2353 Učitelé základních uměleckých škol (vč.soukromých)	514	140,9	0,1	34,0	2,3	26,2
2356 Odborní pedagog. v zařiz. pro výkon ústav.a ochr. výchovy	51	140,3	0,2	34,7	6,5	24,5
2359 Ost.odb.pedagogičtí prac.jinde neuvedení (odb.instruktoři)	40	148,1	0,1	26,4	2,5	20,0
2411 Odborní pracov. na úseku účetnictví, financí, daní, apod.	345	150,3	0,3	24,5	4,1	16,0
2412 Odbor. pracovníci na úseku zaměstnaneckých, pers. věcí	143	148,5	0,8	27,1	5,1	16,1
2419 Ostatní odborní pracovníci v oblasti podnikání	37	149,8	0,5	26,1	4,0	17,0
2421 Právníci, právní poradci (mimo advokacie a soudnictví)	265	148,9	0,1	25,9	3,5	16,1
2426 Právní asistenti, praktikanti, a koncipienti	209	151,9	0,0	24,6	2,9	16,0
2429 Ostatní odborníci v právní oblasti jinde neuvedení	162	143,7	0,0	31,9	8,0	15,5
2431 Odborní archiváři (kromě řadových)	16	146,9	0,0	27,7	6,5	17,6
2432 Odborní pracovníci knihoven (kromě řadových)	151	150,8	0,1	24,1	5,2	17,2
2433 Odborní pracovníci v informacích (např. vti)	24	148,7	0,1	27,1	6,9	15,8
2434 Odborní pracovníci - kurátoři (muzeí, galérií)	105	152,0	0,0	23,1	3,4	16,7
2439 Ostatní odborní pracovníci kultury a osvěty jinde neuved.	72	153,0	0,7	23,2	2,4	16,2
2441 Ekonomové - vědecktí pracovníci, specialisté, experti	144	149,2	0,5	26,1	5,0	16,3
2442 Sociologové, antropologové, archeologové, kriminologové	14	153,4	0,8	22,7	1,8	17,6
2443 Filozofové, historici, politologové	44	149,5	0,0	25,4	3,7	16,5
2445 Psychologové	139	144,6	1,7	31,7	6,0	21,4
2446 Odborní pracov. v oblasti sociální péče (kromě řadových)	188	147,9	0,2	26,0	6,5	16,3
2451 Spisovatelé, autoři, kritikové, novináři, redaktoři	28	152,4	0,6	23,3	3,5	16,7
2452 Sochaři, malíři, umělečtí restaurátoři, grafici a výtvarníci	39	150,9	0,0	23,9	4,3	17,0
2453 Hudební skladatelé, dirigenti, zpěváci, hudebníci	331	151,6	0,0	23,1	2,7	16,4
2454 Choreografové, baletní mistři a tanečníci	52	150,9	0,0	23,8	5,2	15,3
2455 Režiséři, scenáristé, dramaturgové divadla, filmu, rozhlasu	20	152,1	0,0	22,7	2,7	16,1
2457 Herci (vč. loutkoherců), animátoři	86	154,1	0,0	20,7	0,6	14,5
2470 Odborní administrativní pracovníci jinde neuvedení	2 497	147,5	0,3	27,5	5,3	16,4
3111 Technici ve fyzikálních a příbuzných oborech	25	145,4	0,0	26,8	5,0	16,4
3112 Stavební technici	180	150,3	0,6	25,1	4,2	16,2
3113 Elektrotechnici	26	148,3	1,1	27,2	6,5	15,3
3114 Elektronici a technici v radiokomunikacích a telekomunik.	22	148,8	1,1	26,9	4,2	5,9
3115 Strojírenští technici	30	144,3	1,3	30,0	9,8	17,4
3116 Chemičtí technici	103	143,4	0,0	31,3	7,0	16,5
3118 Technici v kartografii, kresličtí a zeměměřiči	347	143,4	0,0	31,3	8,8	16,5
3119 Ostatní techničtí pracovníci jinde neuvedení	326	151,1	1,9	25,3	4,4	16,0
3121 Poradci ve výpočetní technice	20	154,1	1,6	22,1	1,5	14,0
3122 Operátoři a obsluha výpočetní techniky	199	150,2	1,8	26,6	4,4	16,6
3129 Ostatní technici ve výpočetní technice jinde neuvedení	51	149,3	0,2	25,6	3,2	17,2
3131 Fotografové (včetně uměleckých)	11	152,4	3,1	26,1	5,5	16,7
3132 Obsluha zařiz. pro záznam zvuku,obrazu,operátoři kamery	29	152,6	2,7	25,1	3,4	17,8
3134 Obsluha lékařských zařízení	289	153,4	11,0	29,5	6,0	19,5
3139 Obsluha ost. optických a elektronických zařiz. jinde neuved.	54	151,4	1,7	25,0	5,4	16,3
3151 Kolaudační technici a technici protipožární ochrany	48	145,8	6,3	25,9	2,4	17,5
3152 Bezpečnostní tech.a tech. pro kontrolu zdravotní nezávad.	143	146,4	0,8	28,8	8,9	16,2

1. - 4. čtvrtletí 2008 RSCP - nepodnikatelská sféra

NS-T5

Revidované výsledky ke dni 10. 3. 2010

Průměrná měsíční odpracovaná a neodpracovaná doba zaměstnanců podle podskupin zaměstnání KZAM-R

kraj: Jihomoravský

Podskupiny zaměstnání a zaměstnání KZAM-R	Počet zaměstnanců přepočtený podle eviden. měsíců	Odpracovaná doba		Neodpracovaná doba		
		celkem	z toho přesčas	celkem	z toho	
					nemoc	dovolená
		hod/měs	hod/měs	hod/měs	hod/měs	hod/měs
3211 Technici a laboranti v oblasti biologie a v příbuz. oborech	701	149,1	6,4	29,6	7,2	18,5
3212 Technici v agronomii, v lesnictví a v zemědělství	210	147,1	0,3	28,0	4,3	16,7
3213 Poradci v zemědělství a v lesnictví	14	143,8	0,0	30,9	8,0	17,0
3221 Asistenti zdravotničtí	17	155,5	5,3	18,3	4,9	11,5
3222 Asistenti hygienické služby	14	148,3	0,0	26,3	7,4	14,7
3223 Dietetici a odborníci na výživu	74	151,4	3,5	25,9	6,3	16,5
3225 Zubní asistenti	17	141,9	0,0	32,5	11,4	17,2
3226 Rehabilitační a fyzioterapeutičtí pracovníci	379	148,5	1,5	27,6	7,1	17,0
3228 Farmaceutičtí asistenti	118	149,5	3,7	29,0	7,9	16,8
3229 Ostatní střední zdravotničtí pracovníci jinde neuvedení	83	155,2	10,0	21,1	5,0	15,7
3231 Ošetřovatelé, všeobecné zdravotní sestry	4 870	146,2	4,0	25,5	5,8	16,5
3232 Ženské sestry, porodní asistentky	224	147,0	3,3	22,9	5,1	15,7
3233 Sestry pro péči o dítě	600	144,1	2,0	25,0	6,6	16,2
3234 Sestry pro psychiatrickou péči	317	143,1	2,6	25,5	6,7	18,5
3235 Sestry pro intenzivní péči	408	148,3	6,0	23,2	5,1	15,9
3311 Vychovatelé v družinách, domovech dětí a mládeže	1 014	139,2	0,5	35,9	5,5	25,3
3312 Vedoucí zájmových kroužků (z povolání)	104	148,6	3,2	29,7	1,9	26,1
3320 Pedagogové pro předškolní výchovu	317	137,8	0,1	37,4	5,8	26,4
3331 Vychovatelé na speciálních školách	154	138,3	0,2	36,7	5,8	26,7
3332 Vychovatelé školsk. zařiz. pro výkon ústav. a ochr.výchovy	137	138,8	1,4	37,0	7,6	26,0
3341 Instruktoři a mistři odborné výchovy	653	138,3	0,4	37,2	5,4	26,6
3349 Ostatní pedagogové jinde neuvedení	45	149,1	0,2	25,7	3,2	18,1
3416 Nákupčí	58	149,6	0,5	25,7	5,0	16,9
3421 Obchodní agenti	26	144,0	1,1	31,3	6,5	15,9
3422 Odbytoví a přepravní agenti	52	142,8	0,4	33,1	11,1	15,4
3423 Zprostředkovatelé práce a agenti pracovních úřadů	186	147,7	0,0	26,8	7,6	16,4
3429 Ostatní obchodní agenti a makléři jinde neuvedení	34	154,8	0,3	20,6	2,2	14,9
3431 Odborné sekretářky, sekretáři	533	145,9	0,1	29,7	6,6	16,4
3433 Prac. v oblasti účetnictví, fakturace, rozpočet., kalkulace	1 784	150,4	0,5	25,1	4,3	16,2
3434 Pracovníci v oblasti statistiky a matematiky	18	144,8	0,0	29,9	6,0	17,9
3435 Pracovníci v oblasti práce a mezd (kromě účetních)	48	154,1	2,1	23,1	2,8	16,8
3436 Referenti osobních oddělení	129	149,5	0,6	26,1	4,6	16,5
3439 Ostatní odborní administrativní pracovníci jinde neuvedení	1 902	146,9	0,5	28,0	6,2	16,5
3442 Berní a daňoví pracovníci	1 054	146,6	0,0	28,1	3,9	17,8
3443 Pracovníci sociálního a důchodového zabezpečení	521	145,2	0,0	29,5	7,7	16,7
3444 Pracovníci pasových odděl. a odděl. udělujících povolení	36	149,4	0,3	26,7	3,0	16,5
3449 Ostatní celní a daňoví pracovníci a prac. v příb. oborech	208	140,4	0,1	28,9	2,2	18,2
3460 Sociální pracovníci	880	144,8	0,4	26,6	5,7	16,9
3471 Aranžéři, průmysloví a komerční návrháři, bytoví architekti	29	149,3	0,3	26,6	3,9	17,8
3479 Ostatní pracovníci umění a zábavy jinde neuvedení	33	153,8	0,0	21,8	3,2	13,7
3482 Trenéři, cvičitelé a úředníci sportovních podniků a klubů	19	144,3	0,0	28,6	2,4	24,3
4111 Písačky - opisovačky, stenotypistky	409	143,4	0,0	31,4	7,4	16,5
4112 Kancelářští pracovníci a obsluha zařiz. na zpracování textu	147	145,3	0,2	29,7	7,0	17,2
4113 Pracovníci přípravy dat výpočetní techniky	61	145,0	0,1	29,8	6,7	16,6

1. - 4. čtvrtletí 2008 RSCP - nepodnikatelská sféra

NS-T5

Revidované výsledky ke dni 10. 3. 2010

Průměrná měsíční odpracovaná a neodpracovaná doba zaměstnanců podle podskupin zaměstnání KZAM-R

kraj: Jihomoravský

Podskupiny zaměstnání a zaměstnání KZAM-R	Počet zaměstnanců přepočtený podle eviden. měsíců	Odpracovaná doba		Neodpracovaná doba		
		celkem	z toho přesčas	celkem	z toho	
					nemoc	dovolená
		hod/měs	hod/měs	hod/měs	hod/měs	hod/měs
4115 Sekretářky, sekretáři	640	149,9	0,6	25,7	5,0	16,1
4121 Nižší účetní	42	148,1	0,0	27,1	5,3	16,9
4131 Úředníci ve skladech	160	147,5	0,2	27,4	7,3	16,4
4133 Úředníci v dopravě a v přepravě (dispečeri, kontr. apod.)	25	153,6	2,8	23,0	3,4	14,2
4141 Řadoví knihovníci, archiváři, evidenční pracovníci	568	148,8	0,3	26,3	6,2	16,4
4142 Poštovní doručovatelé, úředníci v třídárnách	20	146,8	0,0	27,8	7,1	17,1
4190 Ostatní nižší úředníci jinde neuvedení	172	147,6	0,2	27,5	7,7	16,5
4211 Pokladníci (v bankách, pojišťov., spořitelnách, na poště)	90	150,3	1,3	25,8	4,9	16,3
4214 Prodavači vstupenek, jízdenek apod.	26	152,3	0,2	24,7	5,6	16,2
4222 Recepční	72	149,2	1,3	22,3	6,6	14,0
4223 Telefonisté	66	143,2	0,7	28,5	6,7	16,7
4224 Informátoři	28	151,3	0,2	23,7	2,5	16,8
5113 Průvodci (turistických zájezdů, kulturních památek)	75	154,7	4,1	23,8	4,0	12,7
5121 Pracovníci dohlížející nad obsluh. personálem, hospodyně	243	145,8	1,1	29,6	7,2	16,4
5122 Kuchaři	2 219	146,6	0,9	29,1	8,3	16,1
5123 Čišníci, servírky	20	161,2	5,3	20,4	6,0	12,4
5131 Dětské pěstounky, pečovatelky, pomocní vychovatelé	39	141,1	0,8	31,0	8,8	18,6
5132 Pečovatelé a pomoc. ošetřovat. v zařiz.soc. péče, v nemoc.	2 247	144,1	2,2	27,5	7,6	16,9
5133 Pečovatelé v domácnosti	182	146,8	0,7	29,0	10,1	16,1
5139 Ostatní pečovatelé a pomocní ošetřovatelé jinde neuved.	80	139,1	0,1	29,8	7,8	17,4
5144 Maséři	30	144,4	0,5	30,1	11,3	16,8
5149 Ostatní pracovníci zajišťující osobní služby jinde neuved.	19	149,5	1,1	29,2	6,2	17,2
5162 Pracovníci bezpečnostních orgánů (policisté, strážníci)	623	150,4	4,5	29,7	7,6	16,1
5169 Ostatní pracovníci ochrany a ostrahy jinde neuvedení	111	151,5	4,5	23,4	4,6	15,3
5211 Prodavači v obchodech	49	150,7	7,9	30,4	11,7	14,7
6113 Zahradníci a pěstitelé zahradních plodin a sazenic	116	150,5	5,3	29,7	9,2	15,7
6125 Chovatelé a ošetřovatelé zvířat v zoo	61	142,0	0,3	35,8	13,6	15,0
7122 Zedníci, kameníci, omítkáři	83	149,7	1,8	26,7	6,5	16,6
7124 Tesaři a truhláři	33	146,8	2,1	30,5	8,9	16,8
7125 Stavební montážníci	79	150,3	0,8	25,3	5,5	16,8
7129 Ostatní stavební děl. stav. výroby a prac. v ost. oborech	56	153,3	3,3	25,1	6,1	15,9
7136 Instalatěři, potrubáři, stavební zámečníci, klempíři	112	150,1	4,7	28,4	8,3	17,0
7137 Stavební a provozní elektrikáři	90	151,1	5,3	26,9	7,0	16,2
7141 Malíři a tapetáři	22	149,9	1,9	26,6	7,1	15,9
7213 Výrobci a opraváři výrobků a dílů z plechů	59	147,3	0,7	28,0	10,0	16,3
7222 Nástrojaři, kovomodeláři, kovodělníci, zámečníci	137	150,6	3,8	26,6	6,4	17,1
7231 Mechanici a opraváři motorových vozidel	89	147,1	0,9	28,8	5,0	15,4
7235 Mechanici obráběcích, zemědělských strojů a prům. zařiz.	18	149,5	0,9	26,1	4,2	15,8
7239 Ostatní mechanici a opraváři strojů a zařízení bez elektro	37	154,4	2,1	22,8	3,9	16,4
7241 Elektromech.a seřizovači různých typů elektrických zařiz.	90	151,9	6,8	26,2	7,3	15,7
7243 Mechanici, seřizovači, opraváři elektronických zařízení	16	152,7	2,5	24,6	5,9	16,3
7422 Uměleč. truhláři, řezbáři, výrobci a oprav.výrobků ze dřeva	29	151,0	3,0	27,0	8,7	16,2
7433 Dámští a pánští krejčí a kloboučníci vč. opravářů oděvů	137	152,7	4,2	26,3	7,2	17,1
7436 Švadleny, vyšivači a pracovníci v příbuzných oborech	17	152,2	0,3	22,7	1,7	16,3

1. - 4. čtvrtletí 2008 RSCP - nepodnikatelská sféra

NS-T5

Revidované výsledky ke dni 10. 3. 2010

Průměrná měsíční odpracovaná a neodpracovaná doba zaměstnanců podle podskupin zaměstnání KZAM-R

kraj: Jihomoravský

Podskupiny zaměstnání a zaměstnání KZAM-R	Počet zaměstnanců přepočtený podle eviden. měsíců	Odpracovaná doba		Neodpracovaná doba		
		celkem	z toho přesčas	celkem	z toho	
					nemoc	dovolená
		hod/měs	hod/měs	hod/měs	hod/měs	hod/měs
7437 Čalouníci a pracovníci v příb. oborech (vč.autočalouníků)	17	149,6	0,1	25,1	4,7	17,2
8162 Obsluha parních turbín, ohřivačů a motorů	85	152,8	4,9	23,5	3,2	16,1
8163 Obsluha zařízení při úpravě, čištění a rozvodu vody	34	160,0	7,1	19,0	1,2	16,6
8264 Obsluha strojů na bělení, barvení, čištění, praní, žehlení	137	147,9	1,1	27,8	7,6	16,2
8321 Řidiči osobních a malých dodávk. automobilů, taxikáři	235	161,2	10,9	25,0	4,8	16,3
8322 Řidiči sanitních a rzp vozů	250	156,5	10,8	21,4	4,5	16,0
8323 Řidiči autobusů, trolejbusů a tramvajů	17	159,5	11,2	26,3	6,0	16,3
8324 Řidiči nákladních automobilů a tahačů	85	156,5	8,0	25,2	6,4	16,3
8326 Řidiči speciálních vozidel	185	145,6	3,3	28,2	7,4	7,8
8331 Obsluha zemědělských a lesních strojů	41	149,0	2,4	28,3	6,0	16,6
8334 Obsluha vysokozdvížných a ostatních motorových vozíků	15	157,9	12,2	27,7	9,7	15,8
9132 Pomocníci a uklízeči v kancelář., hotel., nemocnicích ap.	2 773	147,1	0,9	28,5	8,6	16,1
9133 Ruční pradelci a žehlíři (kromě obsluhy strojů)	34	146,4	0,4	27,7	7,9	15,9
9141 Domovníci, správci domu	362	149,5	2,2	27,0	8,0	16,0
9143 Školníci vč. školníků - údržbářů	833	148,8	0,8	26,6	6,6	16,2
9144 Kostelníci, hrobníci	27	159,5	11,6	26,8	9,7	15,4
9152 Vrátní, hlídači, uváděči a šatnářky	367	147,8	5,1	26,6	8,3	15,0
9161 Sběrači odpadků, popeláři	246	147,5	0,9	28,7	11,5	14,7
9162 Metaři, čistíči záchodků, žump, kanálů a podob. zařízení	23	151,5	0,1	24,6	6,9	14,0
9169 Ostatní pracovníci v příbuzných oborech jinde neuvedení	651	148,9	0,6	26,3	9,5	15,2
9323 Dělníci nádvorní skupiny (pomocní montéři)	225	154,3	7,5	27,7	9,3	15,2
9339 Pomocní a nekvalif. prac. v dopr., ve skladech, v telekom.	156	158,2	9,9	25,4	8,1	15,6



Dodatek

Technický popis šetření

Dodatek – Technický popis šetření

Technický popis šetření přibližuje metodické postupy používané při zpracování nepodnikatelské sféry Regionální statistiky ceny práce (RSCP-NS). Popis je rozdělen do pěti kapitol: koncepce šetření, vstupní údaje, nejdůležitější sledované veličiny, přehled používaných tabulek a definice vybraných pojmů.

1. Koncepce šetření

Kapitola popisuje základní soubor šetření a strukturu statistického souboru.

1.1. Základní soubor

Základním souborem RSCP-NS je soubor ekonomických subjektů, definovaný Automatizovaným rozpočtovým informačním systémem (ARIS), spravovaným Ministerstvem financí. ARIS obsahuje informace z účetního a finančního výkaznictví organizačních složek státu, kapitol státního rozpočtu, státních příspěvkových organizací, státních fondů, územních samosprávných celků a jimi zřizovaných příspěvkových organizací v ČR (viz <http://www.info.mfcr.cz/aris>). Ekonomické subjekty, které přísluší do nepodnikatelské sféry, odměňují platem podle § 109, odst. 3 zákona č. 262/2006 Sb., zákoníku práce, ve znění pozdějších předpisů. Statistické šetření RSCP pro nepodnikatelskou sféru využívá dat Informačního systému o platech, provozovaného Ministerstvem financí (viz www.mfcr.cz/isp).

1.2. Struktura souboru RSCP nepodnikatelské sféry

Statistické šetření RSCP-NS za 1. - 4. čtvrtletí 2008 zahrnuje 14464 ekonomických subjektů, které reprezentují přibližně 664 tisíc zaměstnanců. Odvětvovou skladbu ekonomických subjektů v RSCP-NS (vyjádřenou odvětvovou klasifikací CZ-NACE) představují zejména tři odvětví národního hospodářství České republiky; odvětví veřejné správy, odvětví vzdělávání a odvětví zdravotní a sociální péče. Strukturu souboru RSCP-NS bez non-response ukazují v souhrnném a odvětvovém pohledu za 1. - 4. čtvrtletí 2008 následující dvě tabulky.

Soubor RSCP nepodnikatelské sféry			
	RSCP-NS Celkem	RSCP-NS – kraj Jihomoravský	
		se sídlem v kraji	se sídlem mimo kraj
Počet ekonomických subjektů	14 464	1 817	47
Počet zaměstnanců	664 tisíc	68 tisíc	14 tisíc

Tabulka 1

Odvětвовá skladba výběrového souboru RSCP-NS – kraj Jihomoravský			
Kód CZ-NACE		Počet ekonomických subjektů	
		se sídlem v kraji	se sídlem mimo kraj
A	Zemědělství, lesnictví a rybářství		
B	Těžba a dobývání		
C	Zpracovatelský průmysl		
D	Výroba a rozvod elektřiny, plynu, tepla		
E	Zásobování vodou, činnosti související s odpady	16	
F	Stavebnictví		
G	Obchod, opravy motorových vozidel		
H	Doprava a skladování	1	2
I	Ubytování, stravování a pohostinství	27	1
J	Informační a komunikační činnosti		
K	Peněžnictví a pojišťovnictví		
L	Činnosti v oblasti nemovitostí	6	
M	Profesní, vědecké a technické činnosti	2	1
N	Administrativní a podpůrné činnosti	3	
O	Veřejná správa, obrana, sociální zabezpečení	593	37
P	Vzdělávání	967	2
Q	Zdravotní a sociální péče	100	1
R	Kulturní, zábavní a rekreační činnosti	58	3
S	Ostatní činnosti	33	

Tabulka 2

2. Vstupní údaje

Kapitola popisuje specifický sběr dat do šetření RSCP-NS, nejdůležitější vstupní údaje a používané klasifikace a číselníky.

2.1. Sběr dat

Vlastní sběr dat pro RSCP-NS zabezpečuje Informační systém o platech. RSCP-NS přebírá kompletní soubor nepodnikatelské sféry, předzpracovaný pro účely Informačního systému o platech, a provádí na něm specifické kontroly.

2.2. Nejdůležitější vstupní údaje

Šetření RSCP-NS s pololetní periodicitou monitoruje výdělkovou úroveň a odpracovanou dobu jednotlivých zaměstnání podle klasifikace KZAM-R v České republice.

Hodinový výdělek je údaj zjišťovaný z průměrných hodinových výdělků definovaných v § 351 až § 362 zákona č. 262/2006 Sb., zákoníku práce, ve znění pozdějších předpisů. Obvykle se jedná o podíl platu za práci a odpracované doby za poslední čtvrtletí sledovaného období. Hodinový výdělek je krátkodobým indikátorem výdělkové úrovně.

Hrubý měsíční plat, vypočtený z hrubého platu za sledované období, je druhým indikátorem, který ukazuje výdělkovou úroveň. Hrubý plat je součtem platu za práci, náhrad platu a odměn za pracovní pohotovost, které jsou přímo sbíranými položkami. Plat je definován v § 109, odst. 3 zákona č. 262/2006 Sb., zákoníku práce, ve znění pozdějších předpisů. Šetření RSCP-NS sleduje i strukturu hrubého měsíčního platu, tj. prémie a odměny, příplatky za přesčas, ostatní příplatky, náhrady a odměny za pracovní pohotovost. Hrubý měsíční plat a jeho složky se vztahují k celému sledovanému období, které zahrnuje dobu od počátku roku do konce čtvrtletí, za které se šetření provádí.

Šetření RSCP-NS dále sleduje pracovní dobu zaměstnanců. Vstupní věta o zaměstnanci obsahuje odpracovanou dobu od počátku roku a z ní počet přesčasových hodin. Odpracovaná doba u zaměstnanců odměňovaných měsíčním platem nezahrnuje dobu svátků v jinak pracovních dnech. Věta dále obsahuje celkovou neodpracovanou dobu od počátku roku, z ní počet hodin nemoci a dovolené.

2.3. Klasifikace a číselníky

RSCP-NS používá standardní statistické klasifikace a číselníky (podrobněji popsané na www.czso.cz). Použití platných statistických klasifikací je závazné jak pro orgán vykonávající státní statistickou službu, tak pro zpravodajské jednotky, které poskytují údaje pro statistické zjišťování. Proto i RSCP-NS používá následující klasifikace a číselníky:

- | | |
|---------|--|
| KZAM-R | Klasifikace zaměstnání; vydáno sdělením ČSÚ č. 492/2003 Sb. ze dne 18. prosince 2003 o vydání rozšířené Klasifikace zaměstnání KZAM-R. |
| CZ-ICSE | Klasifikace postavení v zaměstnání; vydáno sdělením ČSÚ č. 494/2003 Sb. ze dne 18. prosince 2003 o vydání Klasifikace postavení v zaměstnání. |
| KKOV | Klasifikace kmenových oborů vzdělání; vydáno sdělením ČSÚ č. 320/2003 Sb. ze dne 9. září 2003 o zavedení Klasifikace kmenových oborů vzdělání. Poslední aktualizace byla provedena k 1. září 2008 sdělením ČSÚ č. 264/2008 Sb. ze dne 10. července 2008 o aktualizaci Klasifikace kmenových oborů vzdělání. |

- LAU1 **Číselník okresů;** od 1. ledna 2008 je systém statistické klasifikace územních struktur v České republice rozdělen, v souladu se systémem Eurostatu, na dvě části: klasifikace CZ-NUTS, systém LAU (Local Administrative Units). Z hlediska statistiky mají LAU závazný charakter. Jednotky LAU 1 (**dřívější NUTS 4**) jsou v ČR tvořeny okresy. Územní jednotky na úrovni LAU 1 přebírají kódy od dřívějších jednotek NUTS 4. Proti NUTS 4 jsou v LAU 1 následující změny:
- do kódů LAU 1 okresů krajů Vysočina a Jihomoravského se promítá změna kódů NUTS 3 těchto krajů,
 - Praha se na úrovni LAU 1 nečlení.
- CZ-NACE ¹ **Klasifikace ekonomických činností (CZ-NACE);** vydáno sdělením ČSÚ č. 244/2007 Sb. ze dne 18. září 2007 o zavedení Klasifikace ekonomických činností.
- CZ-GEONOM **Klasifikace zemí;** vydáno sdělením ČSÚ č. 487/2003 Sb. ze dne 18. prosince 2003 o vydání Klasifikace zemí. Poslední aktualizace byla provedena k 1. červenci 2005 sdělením ČSÚ č. 243/2005 Sb. ze dne 9. června 2005 o aktualizaci Klasifikace zemí.

3. Nejdůležitější sledované veličiny

Kapitola popisuje nejdůležitější sledované veličiny, algoritmy jejich výpočtu a kritéria pro zahrnutí zaměstnanců do dalších výpočtů.

3.1. *Hodinový výdělek*

Hodinový výdělek je přímo zjišťovaná veličina. Do výpočtu charakteristik hodinového výdělku jsou zařazeni zaměstnanci, kteří byli v evidenčním stavu k poslednímu dni sledovaného období.

3.2. *Hrubý měsíční plat*

Hrubý měsíční plat se vztahuje k celému sledovanému období, tedy k 1. - 2. čtvrtletí, nebo k 1. - 4. čtvrtletí. Na rozdíl od hodinového výdělku musí být hrubý měsíční plat vypočten z dalších přímo zjišťovaných platových položek a neplatových plnění.

¹ Revidovaná výsledková publikace využívá z důvodu srovnání s novějšími výsledky klasifikaci CZ-NACE (původní verze využívala klasifikaci OKEČ).

Hrubý plat je v RSCP-NS definován jako součet platu za práci, náhrad platu a odměny za pracovní pohotovost. Hrubý měsíční plat zaměstnance se vypočte podle vzorce:

$$\text{HMP} = \frac{\text{PLAT} + \text{NAHRADY} + \text{POHOTOV}}{\text{MESPLAC}_{\text{prep}}}$$

kde :

HMP	je hrubý měsíční plat zaměstnance,
PLAT	je plat za práci zaměstnance v kumulaci za sledované období (vstupní položka věty o zaměstnanci),
NAHRADY	jsou náhrady platu zaměstnance v kumulaci za sledované období (vstupní položka věty o zaměstnanci),
POHOTOV	je odměna za pracovní pohotovost zaměstnance v kumulaci za sledované období (vstupní položka věty o zaměstnanci),
MESPLAC _{prep}	je počet přepočtených placených měsíců zaměstnance, tj. počet měsíců, odpovídajících součtu odpracované doby a doby, po kterou pobíral náhrady platu.

Počet přepočtených placených měsíců MESPLAC_{prep} je roven počtu kalendářních měsíců v případě, že zaměstnanec s plným pracovním úvazkem po celé sledované období pracoval nebo pobíral náhrady platu. Pokud zaměstnanec byl v evidenčním stavu kratší dobu, než sledované období, bude jeho počet placených měsíců zkrácen poměrem počtu pracovních dnů v evidenčním stavu a ve sledovaném období. Podobně se počet placených měsíců zkrátí, pokud zaměstnanec měl jinou absenci, než absenci s náhradou platu (např. nemoc), případně měl sjednán kratší pracovní úvazek.

Hrubý měsíční plat za určitou skupinu zaměstnanců je vážená charakteristika, v níž hrubý měsíční plat určitého zaměstnance má váhu, odpovídající počtu jeho placených měsíců za sledované období (tzv. váha placené doby). Tento způsob výpočtu umožňuje korektní srovnání platové úrovně jednotlivých zaměstnání a srovnávání v čase.

Sestavy s hrubým měsíčním platem, diferenciací a strukturou hrubého platu obsahují také měsíční placenou dobu. Tento údaj ukazuje počet placených hodin (odpracovaná doba a doba náhrad) za placený měsíc a je v souladu s výpočtem hrubého měsíčního platu.

Pro zahrnutí zaměstnance do výpočtů hrubého měsíčního platu se uplatňují následující kritéria:

- přepočtený počet placených měsíců zaměstnance je alespoň jeden měsíc,
- stanovená týdenní pracovní doba na dané pracovní místo je alespoň 30 hodin (dle doporučení Eurostatu).

3.3. Měsíční odpracovaná a neodpracovaná doba

Měsíční odpracovaná (resp. neodpracovaná) doba se stejně jako hrubý měsíční plat vztahuje k celému sledovanému období tj. k 1. - 2. čtvrtletí, nebo k 1. - 4. čtvrtletí.

Měsíční odpracovaná doba zaměstnance se vypočte podle vzorce:

$$\text{ODPRACDmes} = \frac{\text{ODPRACD}}{\text{MESEVID_prep}}$$

kde :

- ODPRACDmes je měsíční odpracovaná doba zaměstnance,
 ODPACD je odpracovaná doba zaměstnance v kumulaci za sledované období (vstupní položka věty o zaměstnanci),
 MESEVID_prep je počet přepočtených evidenčních měsíců zaměstnance, tj. počet měsíců, odpovídajících délce pracovního úvazku a délce pracovního poměru ve sledovaném období.

Počet přepočtených evidenčních měsíců MESEVID_prep je roven počtu kalendářních měsíců v případě, že zaměstnanec s plným pracovním úvazkem po celé sledované období byl v pracovním poměru a nebyl na mateřské či rodičovské dovolené. Pokud zaměstnanec byl v evidenčním stavu kratší dobu, než sledované období, bude jeho počet evidenčních měsíců zkrácen poměrem počtu pracovních dnů v evidenčním stavu a ve sledovaném období. Podobně se počet evidenčních měsíců zkrátí, pokud zaměstnanec měl sjednán kratší pracovní úvazek.

Měsíční odpracovaná doba za určitou skupinu zaměstnanců je vážená charakteristika, v níž měsíční odpracovaná doba určitého zaměstnance má váhu, odpovídající počtu jeho evidenčních měsíců ve sledovaném období (tzv. váha evidenční doby). Pro zahrnutí zaměstnance do výpočtů měsíční odpracované doby se uplatňují stejná kritéria jako u hrubého měsíčního platu.

Obdobně jako odpracovaná doba se počítají měsíční neodpracovaná doba a také průměrné měsíční údaje o přesčasu, dovolené a nemoci.

4. Přehled používaných tabulek

Kapitola Přehled používaných tabulek obsahuje hodnocení kvality údajů a přehled publikovaných tabulek, u kterých jsou vyznačeny váhy nutné pro jejich zpracování.

4.1. Kvalita údajů

Zjišťované charakteristiky podléhají nevýběrovým chybám, neboť se nejedná o výběrové šetření. Nevýběrové chyby bývají způsobeny především špatnou kvalitou dat předávaných respondenty (neúplné a chybné údaje) do

Informačního systému o platu. Při zpracovávání údajů je jejich vliv snižován několikastupňovými kontrolními mechanismy a častými kontakty zpracovatele šetření s respondenty.

4.2. Přehled publikovaných tabulek podle použitých vah

Publikované tabulky s hodinovým výdělkem NS-V0 až NS-V9 obsahují hodnoty počítané ze souboru RSCP nepodnikatelské sféry bez použití vážení.

Tabulka	Třídící kritérium	Váha placené doby	Váha evidenční doby
NS-M0	Celý kraj	X	
NS-M1	HL. třídy zaměstnání KZAM-R	X	
NS-M5	Podskupiny zaměstnání KZAM-R	X	

Tabulka 3

Tabulka	Třídící kritérium	Váha placené doby	Váha evidenční doby
NS-T5	Podskupiny zaměstnání KZAM-R		X

Tabulka 4

5. Definice vybraných pojmů

Ekonomický subjekt	Ekonomický subjekt je právnický subjekt nebo fyzická osoba s postavením podnikatele, zapsaná do registru ekonomických subjektů ČSÚ. Každému ekonomickému subjektu se přiděluje identifikační číslo (IČ).
Organizační jednotka	Z hlediska výdělkové statistiky RSCP se dělí ekonomické subjekty na organizační jednotky podle okresu, ve kterém jejich zaměstnanci působí. Organizační jednotku tvoří všichni zaměstnanci ekonomického subjektu, kteří působí ve stejném okrese.
Zpravodajská jednotka	Zpravodajskou jednotkou je právnická osoba, organizační složka státu nebo fyzická osoba, od níž se požaduje poskytnutí údajů ve statistickém zjišťování podle zákona č. 89/1995 Sb., o státní statistické službě, ve znění pozdějších předpisů.
Sledované období	Sledované období je období od začátku roku do konce čtvrtletí, ve kterém se statistické zjišťování provádí.

Podnikatelská sféra	Do podnikatelské sféry patří subjekty, které odměňují mzdou podle § 109, odst. 2 zákona č. 262/2006 Sb., zákoníku práce, ve znění pozdějších předpisů.
Nepodnikatelská sféra	Do nepodnikatelské sféry patří subjekty, které odměňují platem podle § 109, odst. 3 zákona č. 262/2006 Sb., zákoníku práce, ve znění pozdějších předpisů.
Soubor ISPV-NS	Souborem ISPV nepodnikatelské sféry je soubor ekonomických subjektů, definovaný Automatizovaným rozpočtovým informačním systémem ARIS (viz http://www.info.mfcr.cz/aris).