



Regionální statistika ceny práce

II. čtvrtletí 2007
Nepodnikatelská sféra
Jihomoravský kraj

Revidované výsledky ke dni 10. 3. 2010

Copyright - MPSV ČR

Publikace ani její část nesmí být kopírována, rozšiřována a zařazována do informačních systémů v jakékoliv formě (elektronické, mechanické, optické, magnetické aj.) bez písemného souhlasu

Ministerstva práce a sociálních věcí

Zpracovatel: TREXIMA, spol. s r.o., tř. T. Bati 299, 764 21 Zlín - Louky

O b s a h :

Úvod	7
-------------------	---

Výsledková část nepodnikatelská sféra

Základní metodické přístupy	11
Popis publikovaných tabulek	12

Hodinový výdělek

NS-V0	Hodinový výdělek v nepodnikatelské sféře	13
NS-V1	Hodinový výdělek podle hlavních tříd zaměstnání KZAM-R	14
NS-V2	Hodinový výdělek podle věkových kategorií	14
NS-V3	Hodinový výdělek podle platové třídy	15
NS-V4	Hodinový výdělek podle vzdělání	15
NS-V5	Hodinový výdělek podle podskupin zaměstnání KZAM-R	16
NS-V6	Hodinový výdělek podle kategorií zaměstnání	21
NS-V8	Hodinový výdělek podle pohlaví	21

Hrubý měsíční plat

NS-M0	Hrubý měsíční plat a jeho složky, diferenciacce, placená doba v nepodnikatelské sféře	23
NS-M1	Hrubý měsíční plat a jeho složky, diferenciacce, placená doba podle hlavních tříd zaměstnání KZAM-R.....	24
NS-M5	Hrubý měsíční plat a jeho složky, diferenciacce, placená doba podle podskupin zaměstnání KZAM-R	26

Měsíční odpracovaná a neodpracovaná doba

NS-T5	Průměrná měsíční odpracovaná a neodpracovaná doba podle podskupin zaměstnání KZAM-R	36
-------	--	----

Dodatek – technický popis šetření

1. Koncepce šetření	43
1.1 Základní soubor	43
1.2 Struktura souboru RSCP nepodnikatelské sféry	43
2. Vstupní údaje	44
2.1 Sběr dat	44
2.2 Nejdůležitější vstupní údaje	44
2.3 Klasifikace a číselníky	45
3. Nejdůležitější sledované veličiny	46
3.1 Hodinový výdělek	46

3.2 Hrubý měsíční plat	46
3.3 Měsíční odpracovaná a neodpracovaná doba	48
4. Přehled používaných tabulek	48
4.1 Kvalita údajů	48
4.2 Přehled publikovaných tabulek podle použitých vah	49
5. Definice vybraných pojmů	49



Úvod

Úvod

Regionální statistika ceny práce (RSCP) je systém pravidelného monitorování výdělkové úrovně a pracovní doby zaměstnanců v jednotlivých krajích České republiky formou statistického šetření. Sledovanými ukazateli výdělkové úrovně jsou hodinový výdělek a hrubá měsíční mzda (plat). Šetření metodicky vychází a je obsahově harmonizováno se strukturálním šetřením EU „Structure of Earnings Survey“, viz nařízení komise (ES) č. 1916/2000 ve znění pozdějších předpisů.

Šetření je pod názvem „Čtvrtletní šetření o průměrném výdělku“ zařazeno do programu statistických zjišťování, vyhlášených Českým statistickým úřadem (ČSÚ) ve sbírce zákonů pro příslušný kalendářní rok (viz příloha č. 2 Vyhlášky č. 476/2006 Sb., částka 156, kterou se stanoví Program statistických zjišťování na rok 2007) a pro vybrané ekonomické subjekty je povinné. Šetření provádí pracoviště státní statistické služby Ministerstva práce a sociálních věcí (MPSV). Průběh a vývoj šetření řídí komise, složená ze zástupců MPSV, ČSÚ, Ministerstva financí, České národní banky, CERGE-EI, VŠE v Praze, Českomoravské konfederace odborových svazů, Svazu průmyslu a dopravy ČR. Zpracovatelem RSCP je TREXIMA, spol. s r.o. (www.trexima.cz).

Nejdůležitějším kritériem pro členění výsledků RSCP je příslušnost šetřeného ekonomického subjektu k podnikatelské, nebo nepodnikatelské sféře. V podnikatelské sféře probíhá šetření se čtvrtletní periodou a ve sféře nepodnikatelské je prováděno s periodou pololetní. Zdrojem dat pro nepodnikatelskou sféru je Informační systém o platech, který je spravován Ministerstvem financí. Za každou sféru jsou vydávány samostatné výsledkové publikace.

Výsledkové publikace jednotlivých krajů jsou uloženy na stránkách <http://portal.mpsv.cz/> v sekci *Zaměstnanost*, v podsekci *Statistiky* pod odkazem *Statistika výdělků*.

Monitorováním výdělků a pracovní doby zaměstnanců na úrovni České republiky se zabývá „Informační systém o průměrném výdělku“ (ISPV). Výsledková publikace je k dispozici na internetových stránkách MPSV (www.mpsv.cz) v sekci *Příjmy a životní úroveň*.

Důkladný popis šetření, včetně všech výsledkových publikací, poskytuje také portál www.ispv.cz. Slouží především jako podpora respondentům, kteří zde naleznou všechny potřebné informace a podpůrné nástroje pro zasílání dat. Portál je využíván také k uveřejňování odborných studií a článků, které jako zdroj informací uvádí šetření ISPV a RSCP.

Ministerstvo práce a sociálních věcí děkuje všem respondentům šetření za přípravu vstupních dat pro šetření. Svědomitý přístup respondentů a dodržování termínů pro předání dat umožňují pravidelně uveřejňovat tuto publikaci.



Výsledková část

Nepodnikatelská sféra

Výsledková část nepodnikatelská sféra

Základní metodické přístupy

Tato publikace přináší charakteristiky hodinového výdělku, hrubého měsíčního platu a pracovní doby získané za nepodnikatelskou sféru šetření RSCP (RSCP-NS). V RSCP se zařazují do nepodnikatelské sféry ekonomické subjekty, které odměňují platem, viz § 109, odst. 3 zákona č. 262/2006 Sb., zákoníku práce, ve znění pozdějších předpisů.

Primárním výsledkem RSCP jsou statistiky výdělkové úrovně jednotlivých zaměstnání (v klasifikaci KZAM-R), dalším produktem jsou odhady výdělkových parametrů zaměstnanecké populace krajů v členění podle firemních i zaměstnaneckých charakteristik. Ekonomické subjekty se v RSCP člení na organizační jednotky, jestliže je možné provést vnitřní rozčlenění podle okresů, ve kterých dílčí jednotky působí. Výsledky podle krajů jsou v tomto smyslu výsledky získané pracovištní metodou.

Vedle podnikového výkaznictví ČSÚ je RSCP dalším zdrojem informací o výdělcích v jednotlivých krajích České republiky. Výkaznictví ČSÚ, jako tradiční zdroj, sbírá údaje o evidenčním počtu zaměstnanců a vyplacených mzdách za ekonomický subjekt a publikuje průměrné mzdy v členění podle firemních charakteristik. Při srovnávání výsledků výkaznictví a RSCP-NS je třeba vzít v úvahu rozdílnou definici nepodnikatelské sféry, rozdílné metody výpočtu výdělkových charakteristik a rozdílný způsob členění výsledků podle krajů. Výkaznictví ČSÚ člení výsledky podle sídla ekonomického subjektu, tj. podnikovou metodou.

Respondenty šetření RSCP-NS jsou aktivní ekonomické subjekty (ES) nepodnikatelské sféry, které jsou definovány Automatizovaným rozpočtovým informačním systémem (ARIS). Na základě systému ARIS, který je spravován Ministerstvem financí, se zjišťuje způsob odměňování a příslušnost ekonomického subjektu k nepodnikatelské sféře. Zdrojem dat platového statistického šetření RSCP pro nepodnikatelskou sféru je Informační systém o platech, který je provozován Ministerstvem financí. Informační systém o platech pokrývá celou nepodnikatelskou sféru a do RSCP předává údaje jako plošné šetření.

Popis publikovaných tabulek

Tabulky v publikaci jsou rozděleny podle sledovaného ukazatele do tří základních okruhů. Tabulky přinášející charakteristiky hodinového výdělku jsou označeny NS-Vx, kde NS značí nepodnikatelskou sféru a x je pořadové číslo tabulky. Charakteristiky hrubého měsíčního platu, struktury platu a průměrné placené doby jsou obsaženy v tabulkách se značením NS-Mx a charakteristiky měsíční odpracované a neodpracované doby v tabulkách se značením NS-Tx.

Hlavním výsledkem RSCP jsou statistiky výdělkové úrovně a pracovní doby za jednotlivá zaměstnání podle klasifikace KZAM-R, obsažené v tabulkách NS-V5, NS-M5 a NS-T5. Tyto tabulky obsahují ta zaměstnání, která jsou ve své podskupině zaměstnání (čtyřmístný KZAM-R) zastoupena alespoň třemi ekonomickými subjekty a zároveň deseti zaměstnanci. Uvedené počty organizačních jednotek a zaměstnanců ukazují na zastoupení v souboru ISPV-NS. V ostatních tabulkách jsou počty zaměstnanců uváděny v % a jejich účelem je přiblížit relativní zastoupení publikovaných kategorií.

Statistické charakteristiky používané ve výsledkových tabulkách:

1. decil	První decil je hodnota, pod kterou leží 10 % nejnižších hodnot sledovaného znaku.
1. kvartil	První kvartil je hodnota, pod kterou leží 25 % nejnižších hodnot sledovaného znaku.
Medián	Medián je hodnota uprostřed vzestupně uspořádané řady hodnot sledovaného znaku, polovina hodnot je nižší než medián a druhá polovina je vyšší než medián.
3. kvartil	Třetí kvartil je hodnota, nad kterou leží 25 % nejvyšších hodnot sledovaného znaku.
9. decil	Devátý decil je hodnota, nad kterou leží 10 % nejvyšších hodnot sledovaného znaku.
Průměr	Průměr je počítán jako vážený (případně nevážený) aritmetický průměr sledovaného znaku.

Ostatní symboly používané ve výsledkových tabulkách:

"Neuvedeno"	Symbol "Neuvedeno" označuje kategorii zaměstnanců, u které nebyl uveden kód příslušného třídícího znaku.
"*"	Symbol "*" označuje položku vstupních dat vypočítanou, ale nezveřejnitelnou z důvodu nedostatečného počtu vstupních hodnot (méně než 3 ekonomické subjekty a 10 zaměstnanců).

Revidované výsledky ke dni 10. 3. 2010

Hodinový výdělek v nepodnikatelské sféře ¹⁾

kraj: Jihomoravský

Medián hodinového výdělku 119,46 Kč/hod

Index mediánu hodinového výdělku zaměstnanců

meziroční vůči 4. čtvrtletí 2006..... 109,0 %

Diferenciace

1. decil - 10 % hodinových výdělků menších než 66,33 Kč/hod

1. kvartil - 25 % hodinových výdělků menších než 91,37 Kč/hod

Medián - 50 % hodinových výdělků menších než 119,46 Kč/hod

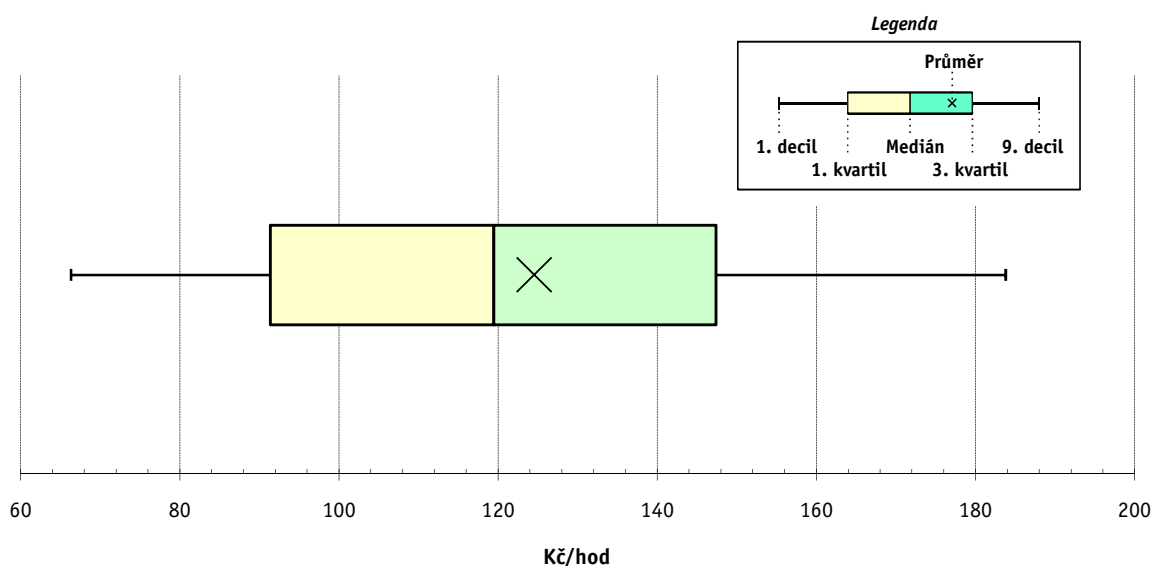
3. kvartil - 25 % hodinových výdělků větších než 147,36 Kč/hod

9. decil - 10 % hodinových výdělků větších než 183,77 Kč/hod

Průměr hodinového výdělku 124,53 Kč/hod

Podíl zaměstnanců s podprůměrným

hodinovým výdělkem 54,9 %



Vysvětlivky:

1) Hodinový výdělek se zjišťuje jako průměrný hodinový výdělek definovaný v § 351 až § 362 zákona č. 262/2006 Sb., zákoníku práce, ve znění pozdějších předpisů.

2. čtvrtletí 2007

RSCP - nepodnikatelská sféra

NS-V1

Revidované výsledky ke dni 10. 3. 2010

Hodinový výdělek podle hlavních tříd zaměstnání KZAM-R

kraj: Jihomoravský

Hlavní třída zaměstnání KZAM-R	Struktura zaměstnanců	Medián	Diferenciace		Průměr
			1. decil	9. decil	
	%	Kč/hod	Kč/hod	Kč/hod	Kč/hod
0 Příslušníci armády	1,8	*	*	*	*
1 Zákonodárci, vedoucí a řídicí pracovníci	4,6	177,46	105,95	269,17	188,01
2 Vědečtí a odborní duševní pracovníci	29,1	134,38	100,13	191,82	141,77
3 Techničtí, zdravotničtí a pedagogičtí pracovníci	35,6	125,48	92,21	182,63	132,61
4 Nižší administrativní pracovníci	3,9	91,01	66,13	125,11	93,97
5 Provozní pracovníci ve službách a obchodu	10,9	84,91	60,66	165,19	100,30
6 Dělníci v zemědělství, lesnictví a rybářství	0,4	80,28	61,25	99,47	80,75
7 Řemeslníci, výrobci a zpracovatelé	1,7	87,24	63,88	114,36	89,51
8 Obsluha strojů a zařízení	2,0	92,70	63,25	124,78	93,03
9 Pomocní a nekvalifikovaní pracovníci	10,0	61,61	51,46	83,92	65,30
C E L K E M - nepodnikatelská sféra	100	119,46	66,33	183,77	124,53

2. čtvrtletí 2007

RSCP - nepodnikatelská sféra

NS-V2

Revidované výsledky ke dni 10. 3. 2010

Hodinový výdělek podle věkových kategorií

kraj: Jihomoravský

Věková kategorie	Struktura zaměstnanců	Medián	Diferenciace		Průměr
			1. decil	9. decil	
	%	Kč/hod	Kč/hod	Kč/hod	Kč/hod
do 20 let	0,1	57,03	39,00	82,88	58,29
20 - 29 let	13,3	104,78	72,32	147,40	107,62
30 - 39 let	24,2	119,07	70,00	179,19	123,58
40 - 49 let	28,5	123,81	66,66	189,35	127,77
50 - 59 let	28,2	125,63	64,07	196,99	129,45
60 a více let	5,9	124,29	58,46	208,15	128,01
C E L K E M - nepodnikatelská sféra	100	119,46	66,33	183,77	124,53

2. čtvrtletí 2007

RSCP - nepodnikatelská sféra

NS-V3

Revidované výsledky ke dni 10. 3. 2010

Hodinový výdělek
podle platové třídy

kraj: Jihomoravský

Platová třída	Struktura zaměstnanců	Medián	Diferenciace		Průměr
			1. decil	9. decil	
	%	Kč/hod	Kč/hod	Kč/hod	Kč/hod
1. platová třída	0,8	57,06	47,20	75,42	59,49
2. platová třída	6,0	58,58	51,29	75,84	62,49
3. platová třída	6,2	73,09	56,53	149,76	87,18
4. platová třída	7,4	87,39	60,95	166,73	101,26
5. platová třída	4,6	90,91	65,67	186,19	112,97
6. platová třída	5,2	95,63	72,22	197,04	114,87
7. platová třída	5,9	104,43	77,43	215,08	124,30
8. platová třída	9,5	109,56	83,68	145,65	116,26
9. platová třída	18,0	118,72	96,00	148,21	121,58
10. platová třída	9,7	138,39	107,51	170,48	139,52
11. platová třída	5,9	137,52	95,60	194,67	142,33
12. platová třída	15,4	139,21	114,46	185,02	145,69
13. platová třída	2,7	183,34	136,62	264,46	194,93
14. platová třída	2,2	223,33	168,96	307,25	232,74
15. platová třída	0,3	312,99	249,39	457,00	336,77
16. platová třída	0,0	*	*	*	*
C E L K E M - nepodnikatelská sféra	100	119,46	66,33	183,77	124,53

2. čtvrtletí 2007

RSCP - nepodnikatelská sféra

NS-V4

Revidované výsledky ke dni 10. 3. 2010

Hodinový výdělek
podle vzdělání

kraj: Jihomoravský

Vzdělání	Struktura zaměstnanců	Medián	Diferenciace		Průměr	
			1. decil	9. decil		
	%	Kč/hod	Kč/hod	Kč/hod	Kč/hod	
KKOV						
Základní a nedokončené	A-C	5,5	64,67	52,24	92,92	68,97
Střední bez maturity	D,E,H,J	16,0	76,90	55,89	113,03	81,61
Střední s maturitou	K-M	41,7	119,88	82,87	170,00	124,01
Vyšší odborné a bakalářské	N,R	5,4	125,36	87,56	196,68	133,51
Vysokoškolské	T,V	28,1	145,37	109,16	229,45	159,77
Neuvedeno		3,4	115,10	75,60	157,64	117,23
C E L K E M - nepodnikatelská sféra	100	119,46	66,33	183,77	124,53	

Revidované výsledky ke dni 10. 3. 2010

Hodinový výdělek podle podskupin zaměstnání KZAM-R

kraj: Jihomoravský

Podskupiny zaměstnání KZAM-R	Výběrový soubor		Medián	Diferenciace		Průměr
	počet org.	počet		1. decil	9. decil	
	jednotek	zaměst.	Kč/hod	Kč/hod	Kč/hod	Kč/hod
1123 Předsedové ústavního, nejvyšších a vrchních soudů	3	18	211,88	151,04	455,33	233,31
1125 Ved. pracovníci ústředních orgánů, které plní státní záležitosti	4	27	270,25	216,41	348,31	277,84
1127 Vedoucí pracovníci orgánů státní správy, správních úřadů	55	621	182,46	137,64	276,30	195,15
1150 Přednostové, tajemníci a ved.prac.okresních a obecních úřadů	81	844	181,86	129,86	246,40	188,02
1210 Ředitelé a prezidenti velkých organizací, podniků	438	449	227,24	168,57	299,21	234,98
1225 Vedoucí pracovníci v restauracích a hotelích	293	306	97,18	80,94	123,64	100,12
1229 Vedoucí pracovních dílčích celků jinde neuvedení (kult.,zdrav.)	72	279	206,79	122,03	364,58	231,69
1231 Vedoucí pracovníci finančních a hospodářských útvarů	106	196	162,19	109,22	240,28	170,11
1232 Vedoucí pracovníci personálních útvarů a útvarů průmysl. vztahů	16	17	218,49	116,05	310,86	224,79
1234 Ved. pracovníci reklamních útvarů a útvarů pro styk s veřejností	12	17	141,62	74,96	217,00	142,18
1236 Vedoucí pracovníci výpočetních útvarů	8	13	212,53	148,68	323,45	224,61
1239 Vedoucí pracovníci ostatních útvarů jinde neuvedení	25	54	173,98	96,85	236,49	177,40
1315 Vedoucí, ředitelé v restauracích a hotelích	70	74	96,81	75,28	125,81	99,37
1319 Vedoucí, ředitelé malých organizací ostatní (kult.,zdrav.,škol.)	514	538	168,44	132,24	236,17	178,93
2111 Fyzikové a astronomové	4	20	147,89	89,04	194,89	144,54
2113 Chemici	5	99	103,46	56,20	145,83	103,77
2114 Geologové, geofyzici, geodeti, hydrologové apod.	7	55	130,51	98,70	183,17	136,69
2122 Statisticy	6	19	112,98	101,47	144,94	117,42
2131 Projektanti a analytici výpočetních systémů	18	62	137,52	103,84	208,75	148,17
2132 Programátoři	16	61	134,49	109,86	182,53	141,01
2139 Ostatní odborníci zabývající se výpoč. tech. jinde neuvedení	74	315	144,75	102,14	190,32	146,43
2141 Hlavní architekti, arch. a plánovači měst, urbanisté, doprav.sítí	15	77	137,72	108,50	158,98	136,83
2142 Projektanti staveb a areálů, stavební inženýři	23	167	127,05	102,54	180,91	135,26
2143 Projektanti elektrotechnických zařízení, elektroinženýři	3	11	142,63	121,96	181,94	148,85
2146 Chemičtí inženýři, technologové	3	26	151,65	111,01	219,48	162,06
2149 Ostatní architekti, projekt., konstruk.a tech.inženýři (tvůr.prac.)	24	116	136,09	100,00	198,05	142,08
2211 Bakteriologové, biolog., ekolog., zoologové a odb.v příb.obor.	28	348	135,56	94,56	193,27	141,66
2212 Farmakologové, anatomové, biochemici, fyziolog., patologové	18	98	166,42	119,86	249,76	172,44
2213 Agronomové, šlechtitelé a odborníci v příbuzných oborech	4	195	120,00	99,02	152,08	123,38
2221 Lékaři, ordináři (kromě zubních lékařů)	48	2 380	193,81	129,91	288,23	203,44
2222 Zubní lékaři (dentisté)	11	76	170,66	127,17	231,23	173,20
2223 Veterinární lékaři	5	119	165,80	121,04	206,46	170,68
2224 Farmaceuti, magistři v lékárně, lékárníci	11	94	181,81	122,22	250,47	183,57
2225 Hygienici	4	10	195,07	105,64	293,93	192,29
2321 Učitelé všeobecně vzdělávacích předmětů	86	1 882	140,58	112,44	167,84	141,87
2322 Učitelé odborných předmětů	69	1 444	138,63	111,62	164,97	139,47
2323 Učitelé praktického vyučování (kromě mistrů)	31	59	141,18	94,26	214,29	149,70
2331 Učitelé základních škol	432	5 830	132,96	105,80	158,64	133,73
2332 Učitelé předškolní výchovy	464	1 553	104,11	87,33	121,77	104,82
2341 Učitelé všeobecně vzdělávacích předmětů na speciál. školách	88	803	139,55	106,87	174,08	140,61
2342 Učitelé odborných předmětů na speciálních školách	22	218	140,59	115,56	166,95	140,47
2343 Učitelé praktického vyučování na speciálních školách	16	49	127,27	103,48	174,28	136,18
2353 Učitelé základních uměleckých škol (vč.soukromých)	53	967	126,00	98,99	149,22	125,73
2355 Učitelé pedagog. středisek a pedagogickopsycholog. poraden	7	26	131,87	101,79	164,58	131,41

Revidované výsledky ke dni 10. 3. 2010

Hodinový výdělek podle podskupin zaměstnání KZAM-R

kraj: Jihomoravský

Podskupiny zaměstnání KZAM-R	Výběrový soubor		Medián Kč/hod	Diferenciace		Průměr Kč/hod
	počet org. jednotek	počet zaměst.		1. decil Kč/hod	9. decil Kč/hod	
2356 Odborní pedagogové v zařiz. pro výkon ústav.a ochran. výchovy	16	56	155,06	106,46	193,75	153,82
2359 Ost.odb.pedagogičtí pracov. jinde neuvedení (odb.instruktoři)	37	100	149,77	98,79	202,35	150,11
2411 Odb. prac. na úseku účetnictví, financí, daní, ap., hlavní účetní	248	419	128,99	94,17	170,71	131,49
2412 Odbor. pracovníci na úseku zaměstnaneckých, personálních věcí	48	144	136,47	99,24	171,49	136,24
2419 Ostatní odborní pracovníci v oblasti podnikání	17	55	120,62	84,52	188,71	134,87
2421 Právníci, právní poradci (mimo advokacie a soudnictví)	73	320	152,31	106,26	202,25	154,84
2426 Právní asistenti, praktikanti a koncipienti	7	187	143,48	108,01	222,30	153,87
2429 Ostatní odborníci v právní oblasti jinde neuvedení	24	165	137,29	105,81	179,91	142,34
2431 Odborní archiváři (kromě řadových)	12	22	111,08	81,57	163,71	115,11
2432 Odborní pracovníci knihoven (kromě řadových)	37	162	111,84	85,07	152,37	116,80
2433 Odborní pracovníci v informacích (např. vti)	14	28	142,67	82,50	180,55	136,89
2434 Odborní pracovníci - kurátoři (muzeí, galérií)	17	91	120,35	89,07	159,58	124,49
2439 Ostatní odborní pracovníci kultury a osvěty jinde neuvedení	37	95	109,81	76,67	152,98	114,49
2441 Ekonomové - vědeckí pracovníci, specialisté, experti	49	161	146,37	103,31	210,56	151,93
2442 Sociologové, antropologové, archeologové, kriminologové	11	19	114,27	94,67	201,32	127,05
2443 Filozofové, historici, politologové	7	52	119,50	93,00	147,68	120,90
2445 Psychologové	60	224	138,67	99,58	190,82	141,93
2446 Odborní pracovníci v oblasti sociální péče (kromě řadových)	41	207	113,37	77,65	143,26	111,38
2447 Tlumočníci a překladatelé	6	12	144,68	110,56	183,08	143,04
2451 Spisovatelé, autoři, kritikové, novináři, redaktoři	13	30	136,05	101,09	169,41	136,13
2452 Sochaři, malíři, umělečtí restaurátoři, grafici a výtvarníci	12	33	92,65	64,47	124,14	93,60
2453 Hudební skladatelé, dirigenti, zpěváci, hudebníci	5	383	117,65	97,52	144,69	119,58
2454 Choreografové, baletní mistři a tanečníci	3	70	110,14	82,44	139,00	111,74
2455 Režiséři, scenáristé, dramaturgové div., filmu, rozhl. a televize	8	42	122,97	88,73	168,07	128,04
2457 Herci (vč. loutkoherců), animátoři	5	109	111,71	81,75	137,76	111,52
2470 Odborní administrativní pracovníci jinde neuvedení	212	2 529	127,24	98,16	169,78	131,99
3111 Technici ve fyzikálních a příbuzných oborech	3	34	108,40	88,91	130,56	112,36
3112 Stavební technici	61	200	121,56	91,90	157,69	124,69
3113 Elektrotechnici	19	29	121,25	81,00	170,97	122,85
3114 Elektronici a technici v radiokomunikacích a telekomunikacích	3	25	143,00	106,37	179,00	142,45
3115 Strojírenští technici	8	42	120,77	84,37	176,77	125,40
3116 Chemičtí technici	4	115	101,19	82,42	154,53	109,71
3118 Technici v kartografii, kresličí a zeměměřiči	3	333	117,15	99,04	145,05	120,55
3119 Ostatní techničtí pracovníci jinde neuvedení	86	376	119,60	84,93	154,02	121,17
3121 Poradci ve výpočetní technice	12	21	125,93	95,42	174,29	136,20
3122 Operátoři a obsluha výpočetní techniky	72	294	110,09	81,39	158,52	115,76
3129 Ostatní technici ve výpočetní technice jinde neuvedení	18	69	125,28	93,92	153,72	123,23
3131 Fotografové (včetně uměleckých)	9	20	88,40	66,67	108,97	89,68
3132 Obsluha zařízení pro záznam zvuku,obrazu,operátoři kamery	11	36	88,42	71,00	109,20	89,82
3134 Obsluha lékařských zařízení	21	324	128,96	104,64	160,76	131,21
3139 Obsluha ostatních optických a elektronických zařiz. jinde neuv.	11	54	88,08	71,10	116,16	89,95
3151 Kolaudační technici a technici protipožární ochrany	10	28	155,65	110,18	185,53	150,76
3152 Bezpečnostní tech.a tech. pro kontrolu zdravotní nezávadnosti	50	221	130,53	89,39	195,73	136,48
3211 Technici a laboranti v oblasti biologie a v příbuzných oborech	35	777	121,12	95,05	156,59	123,88

Revidované výsledky ke dni 10. 3. 2010

Hodinový výdělek podle podskupin zaměstnání KZAM-R

kraj: Jihomoravský

Podskupiny zaměstnání KZAM-R	Výběrový soubor		Medián	Diferenciace		Průměr
	počet org. jednotek	počet zaměst.		1. decil	9. decil	
			Kč/hod	Kč/hod	Kč/hod	Kč/hod
3212 Technici v agronomii, v lesnictví a v zemědělství	15	231	113,78	88,67	144,00	115,14
3213 Poradci v zemědělství a v lesnictví	4	25	125,26	99,28	157,12	129,33
3222 Asistenti hygienické služby	4	30	101,82	73,04	130,54	104,97
3223 Dietetici a odborníci na výživu	30	80	114,70	94,85	152,59	119,42
3225 Zubní asistenti	4	20	122,79	100,29	159,39	125,39
3226 Rehabilitační a fyzioterapeutičtí pracovníci (vč. odb. masérů)	58	474	111,24	85,98	137,33	111,32
3228 Farmaceutičtí asistenti	11	127	123,82	94,95	150,84	124,14
3229 Ostatní střední zdravotničtí pracovníci jinde neuvedení	11	77	138,62	111,35	158,31	140,37
3231 Ošetřovatelé, všeobecné zdravotní sestry	83	5 462	129,25	102,70	161,39	131,46
3232 Ženské sestry, porodní asistentky	11	266	130,17	101,96	159,98	131,97
3233 Sestry pro péči o dítě	17	754	131,85	109,36	158,78	133,68
3234 Sestry pro psychiatrickou péči	4	326	140,47	112,41	158,51	138,47
3235 Sestry pro intenzivní péči	13	491	149,25	122,02	184,07	151,67
3311 Vychovatelé v družinách, domovech dětí a mládeže	487	1 576	100,61	77,39	132,74	104,05
3312 Vedoucí zájmových kroužků (z povolání)	21	146	99,25	79,29	131,45	101,43
3320 Pedagogové pro předškolní výchovu	123	393	106,47	87,97	127,13	107,19
3331 Vychovatelé na speciálních školách	58	234	103,99	83,63	136,78	108,04
3332 Vychovatelé školsk. zařiz. pro výkon ústavní a ochranné výchovy	15	155	114,41	91,29	174,87	124,89
3341 Instruktoři a mistři odborné výchovy	40	795	115,93	96,16	138,00	117,32
3349 Ostatní pedagogové jinde neuvedení	28	122	142,49	83,98	217,10	151,60
3416 Nákupčí	35	73	106,15	77,00	139,10	106,21
3421 Obchodní agenti	14	39	107,71	72,10	161,03	111,63
3422 Odbytoví a přepravní agenti	14	45	126,73	97,93	153,73	124,21
3423 Zprostředkovatelé práce a agenti pracovních úřadů	7	200	113,42	93,20	126,28	111,34
3429 Ostatní obchodní agenti a makléři jinde neuvedení	10	43	81,78	62,18	122,29	90,73
3431 Odborné sekretářky, sekretáři	86	550	105,78	81,83	134,19	107,59
3433 Pracovníci v oblasti účetnictví, fakturace, rozpočet., kalkulace	872	2 199	116,10	86,92	149,73	118,06
3434 Pracovníci v oblasti statistiky a matematiky	12	30	99,10	79,89	138,33	103,76
3435 Pracovníci v oblasti práce a mezd (kromě účetních)	50	72	132,23	98,66	165,49	136,14
3436 Referenti osobních oddělení	78	147	123,77	84,01	155,28	123,88
3439 Ostatní odborní administrativní pracovníci jinde neuvedení	376	2 908	127,84	89,65	237,24	145,37
3442 Berní a daňoví pracovníci	5	1 306	126,49	101,27	148,46	126,01
3443 Pracovníci sociálního a důchodového zabezpečení	12	538	104,70	82,87	120,65	103,46
3444 Pracovníci pasových oddělení a oddělení udělujících povolení	11	46	107,48	93,02	127,95	110,60
3449 Ostatní celní a daňoví pracovníci a pracovníci v příb. oborech	9	296	167,66	132,12	192,58	165,66
3460 Sociální pracovníci	132	972	103,11	78,56	139,69	106,63
3471 Aranžéři, průmysloví a komerční návrháři, bytoví architekti	11	31	98,83	80,39	146,00	104,07
3479 Ostatní pracovníci umění a zábavy jinde neuvedení	12	44	92,59	73,27	116,16	93,45
3482 Trenéři, cvičitelé a úředníci sportovních podniků a klubů	8	34	109,98	76,83	141,29	110,45
4111 Písárky - opisovačky, stenotypistky	17	437	85,31	69,30	108,29	87,46
4112 Kancelářští a manipul. prac. a obsl. zařízení na zpracování textu	55	205	96,86	72,35	127,21	98,22
4113 Pracovníci přípravy dat výpočetní techniky	13	75	88,26	74,08	104,31	88,10
4115 Sekretářky, sekretáři	228	783	98,09	68,43	132,32	99,03
4121 Nižší účetní	28	61	94,59	73,74	131,30	98,28

Revidované výsledky ke dni 10. 3. 2010

Hodinový výdělek podle podskupin zaměstnání KZAM-R

kraj: Jihomoravský

Podskupiny zaměstnání KZAM-R	Výběrový soubor		Medián	Diferenciace		Průměr
	počet org. jednotek	počet zaměst.		1. decil	9. decil	
			Kč/hod	Kč/hod	Kč/hod	Kč/hod
4131 Úředníci ve skladech	72	230	96,96	69,99	129,87	99,17
4133 Úředníci v dopravě a v přepravě (dispečeri, kontrolori apod.)	13	31	115,31	87,00	150,43	116,06
4141 Řadoví knihovníci, archiváři, evidenční pracovníci	132	619	92,05	70,66	125,36	96,57
4142 Poštovní doručovatelé, úředníci v třídárnách	9	24	78,65	57,98	104,83	82,28
4190 Ostatní nižší úředníci jinde neuvedení	137	217	92,43	67,38	128,60	96,86
4211 Pokladníci (v bankách, pojišťovnách, spořitelnách, na poště)	70	116	94,85	69,00	128,70	97,41
4214 Prodavači vstupenek, jízdenek apod.	22	69	66,53	54,17	89,73	68,46
4222 Recepční	11	89	72,85	58,71	101,34	77,54
4223 Telefonisté	41	106	73,27	56,08	103,59	75,25
4224 Informátoři	13	62	65,26	49,44	112,58	74,02
5113 Průvodci (turist. zájezdů, historických a kulturních památek)	16	140	71,72	50,00	106,00	74,76
5121 Pracovníci dohlížející nad obsluhujícím personálem, hospodyně	206	370	82,33	58,25	115,62	84,94
5122 Kuchaři	782	2 858	67,00	57,22	87,11	70,35
5123 Číšníci, servírky	9	31	60,67	51,49	87,21	67,03
5131 Dětské pěstounky, pečovatelky, pomocní vychovatelé	19	60	94,75	60,82	122,87	94,28
5132 Pečovatelé a pomoc.ošetřovatelé v zařiz.soc.péče, v nemocnicích	81	2 399	85,40	69,63	107,23	87,42
5133 Pečovatelé v domácnosti	16	191	85,15	64,60	92,03	82,06
5139 Ostatní pečovatelé a pomocní ošetřovatelé jinde neuvedení	10	95	93,10	73,69	108,51	91,33
5144 Maséři	14	33	75,38	69,39	93,44	78,44
5149 Ostatní pracovníci zajišťující osobní služby jinde neuvedení	7	29	70,49	55,52	87,94	71,56
5161 Hasiči, požárníci	3	875	171,87	138,28	229,75	179,35
5162 Pracovníci bezpečnostních orgánů (např. policisté, strážníci)	41	733	135,26	107,04	166,55	136,08
5169 Ostatní pracovníci ochrany a ostrahy jinde neuvedení	19	151	78,29	59,15	120,58	85,76
5211 Prodavači v obchodech	17	56	72,52	61,44	97,50	75,47
5220 Prodavači ve stáncích a na tržištích	3	11	53,82	53,82	108,14	69,16
6113 Zahradníci a pěstitelé zahradních plodin a sazenic	42	154	78,00	60,92	96,43	79,02
6125 Chovatelé a ošetřovatelé zvířat v zoo	3	52	89,64	77,69	110,44	92,64
6129 Ostatní chovatelé, ošetřovatelé zvířat jinde neuv.(v rezerv.)	4	12	88,64	60,19	101,42	85,25
7122 Zedníci, kameníci, omítkáři	57	104	87,52	69,65	113,16	90,03
7124 Tesaři a truhláři	17	34	88,37	63,59	108,90	87,62
7125 Stavební montážníci	4	85	80,18	64,61	96,38	79,79
7129 Ost. stavební dělníci hlavní stav. výroby a prac.v ost. oborech	14	63	94,56	54,55	114,16	90,00
7136 Instalatéři, potrubáři, stavební zámečníci, klempíři	46	122	90,20	74,53	115,60	93,06
7137 Stavební a provozní elektrikáři	40	93	90,15	74,40	118,03	93,51
7141 Malíři a tapetáři	12	27	83,48	71,62	106,81	86,07
7213 Výrobci a opraváři výrobků a dílů z plechů	5	44	104,83	92,20	115,49	103,38
7222 Nástrojaři, kovomodeláři, kovodělníci, zámečníci	70	165	86,76	70,67	113,42	88,90
7231 Mechanici a opraváři motorových vozidel	19	121	106,92	84,83	118,39	104,55
7235 Mechanici a opraváři obráběcích, zeměd. strojů a prům. zařízení	6	23	93,58	69,00	101,31	90,95
7239 Ostatní mechanici a opraváři strojů a zařízení bez elektro j.n.	20	51	86,75	65,43	114,60	88,78
7241 Elektromech., opraváři a seřizovači různých typů elektr. zařízení	31	102	103,44	74,98	119,22	98,87
7243 Mechanici, seřizovači, opraváři elektronických zařízení	7	24	94,01	74,56	116,99	93,45
7422 Umělečtí truhláři, řezbáři, výrobci a opraváři výrobků ze dřeva	19	35	80,16	68,61	98,91	82,54
7433 Dámští a pánští krejčí a kloboučníci včetně opravářů oděvů	23	164	65,45	58,21	84,05	70,52

Revidované výsledky ke dni 10. 3. 2010

Hodinový výdělek podle podskupin zaměstnání KZAM-R

kraj: Jihomoravský

Podskupiny zaměstnání KZAM-R	Výběrový soubor		Medián	Diferenciace		Průměr
	počet org. jednotek	počet zaměst.		1. decil	9. decil	
			Kč/hod	Kč/hod	Kč/hod	Kč/hod
7436 Švadleny, vyšivači a pracovníci v příbuzných oborech	11	21	72,88	53,71	90,14	72,59
7437 Čalouníci a pracovníci v příbuzných oborech (vč. autočalouníků)	7	17	77,87	63,33	103,63	79,18
8162 Obsluha parních turbín, ohříváčů a motorů	113	187	73,46	54,16	109,16	79,34
8163 Obsluha zařízení při úpravě, čištění a rozvodu vody	21	47	97,96	69,00	126,60	98,36
8254 Obsluha kopírovacích strojů	5	10	78,97	70,94	96,64	81,28
8264 Obsluha strojů na bělení, barvení, čištění, praní, žehlení textilu	37	172	65,21	55,86	80,54	66,76
8321 Řidiči osobních a malých dodávkových automobilů, taxikáři	82	258	97,19	70,00	128,22	98,56
8322 Řidiči sanitních a rzp vozů	11	263	116,09	84,64	138,89	112,95
8323 Řidiči autobusů, trolejbusů a tramvají	11	18	83,18	76,13	101,88	86,47
8324 Řidiči nákladních automobilů a tahačů	24	308	93,35	79,72	106,83	93,72
8326 Řidiči speciálních vozidel	10	236	97,61	78,46	110,00	96,46
8331 Obsluha zemědělských a lesních strojů	12	52	90,93	77,03	101,35	89,81
8332 Obsluha zemních a příbuzných strojů	5	16	90,04	79,30	113,28	93,58
8334 Obsluha vysokozdvíhových a ostatních motorových vozíků	5	23	70,52	61,04	90,39	74,12
9132 Pomocníci a uklízeči v kancelářích, hotelích, nemocnicích ap.	1 068	4 157	58,06	51,34	72,82	60,50
9133 Ruční pradáci a žehlíři (kromě obsluhy strojů)	18	49	67,20	57,44	77,54	67,28
9141 Domovníci, správci domu	244	529	73,64	56,68	105,82	77,89
9143 Školníci vč. školníků - údržbářů	796	1 153	67,61	56,53	90,35	71,10
9144 Kostelníci, hrobníci	4	12	83,92	80,17	87,85	84,05
9152 Vrátní, hlídači, uváděči a šatnářky	131	692	65,75	51,46	86,24	68,33
9161 Sběrači odpadků, popeláři	70	273	64,04	50,63	90,76	68,43
9162 Metaři, čističi záchodků, žump, kanálů a podobných zařízení	6	15	57,83	49,33	90,96	64,10
9169 Ostatní pracovníci v příbuzných oborech jinde neuvedení	215	644	62,22	48,10	87,30	65,68
9323 Dělníci nádvorní skupiny (pomocní montéři)	58	229	68,79	53,10	103,99	73,57
9339 Pomocní a nekvalif. pracovníci v dopravě, ve skladech, v telek.	35	171	67,82	55,28	82,61	68,27

2. čtvrtletí 2007 RSCP - nepodnikatelská sféra

NS-V6

Revidované výsledky ke dni 10. 3. 2010

**Hodinový výdělek
podle kategorií zaměstnání**

kraj: Jihomoravský

Kategorie zaměstnání	Struktura zaměstnanců	Medián	Diferenciace		Průměr
			1. decil	9. decil	
	%	Kč/hod	Kč/hod	Kč/hod	Kč/hod
D Manuální pracovníci	19,2	68,48	53,60	111,57	78,42
T Nemanuální pracovníci	80,8	128,10	88,29	191,11	135,46
Relace D/T (%)		53,5	60,7	58,4	57,9
C E L K E M - nepodnikatelská sféra	100	119,46	66,33	183,77	124,53

manuální pracovníci - zaměstnanci s převážně manuálním charakterem práce (hlavní třída KZAM-R 6-9 a vybraná zaměstnání hl. třídy 5)

nemanuální pracovníci - zaměstnanci s převážně nemanuálním charakterem práce (hlavní třída KZAM-R 1-4 a vybraná zaměstnání hl. třídy 5)

2. čtvrtletí 2007 RSCP - nepodnikatelská sféra

NS-V8

Revidované výsledky ke dni 10. 3. 2010

**Hodinový výdělek
podle pohlaví**

kraj: Jihomoravský

Pohlaví	Struktura zaměstnanců	Medián	Diferenciace		Průměr
			1. decil	9. decil	
	%	Kč/hod	Kč/hod	Kč/hod	Kč/hod
Muž	32,5	136,12	79,00	216,66	143,93
Žena	67,5	113,54	62,90	161,04	115,20
Relace Ž/M (%)		83,4	79,6	74,3	80,0
C E L K E M - nepodnikatelská sféra	100	119,46	66,33	183,77	124,53

Hrubý měsíční plat a jeho složky, diference, placená doba v nepodnikatelské sféře

kraj: Jihomoravský

Medián hrubého měsíčního platu 21 200 Kč/měs

Diference

1. decil - 10 % hrubých měsíčních platů menších než	12 216 Kč/měs
1. kvartil - 25 % hrubých měsíčních platů menších než	16 645 Kč/měs
Medián - 50 % hrubých měsíčních platů menších než	21 200 Kč/měs
3. kvartil - 25 % hrubých měsíčních platů větších než	25 886 Kč/měs
9. decil - 10 % hrubých měsíčních platů větších než	32 236 Kč/měs

Průměr hrubého měsíčního platu 22 164 Kč/měs

Vybrané složky hrubého měsíčního platu

prémie a odměny	3,4 %
příplatky za přesčas	0,3 %
příplatky ostatní	14,2 %
náhrady	6,2 %
odměny za pohotovost	0,3 %

Průměrná placená doba 173,3 hod/měs

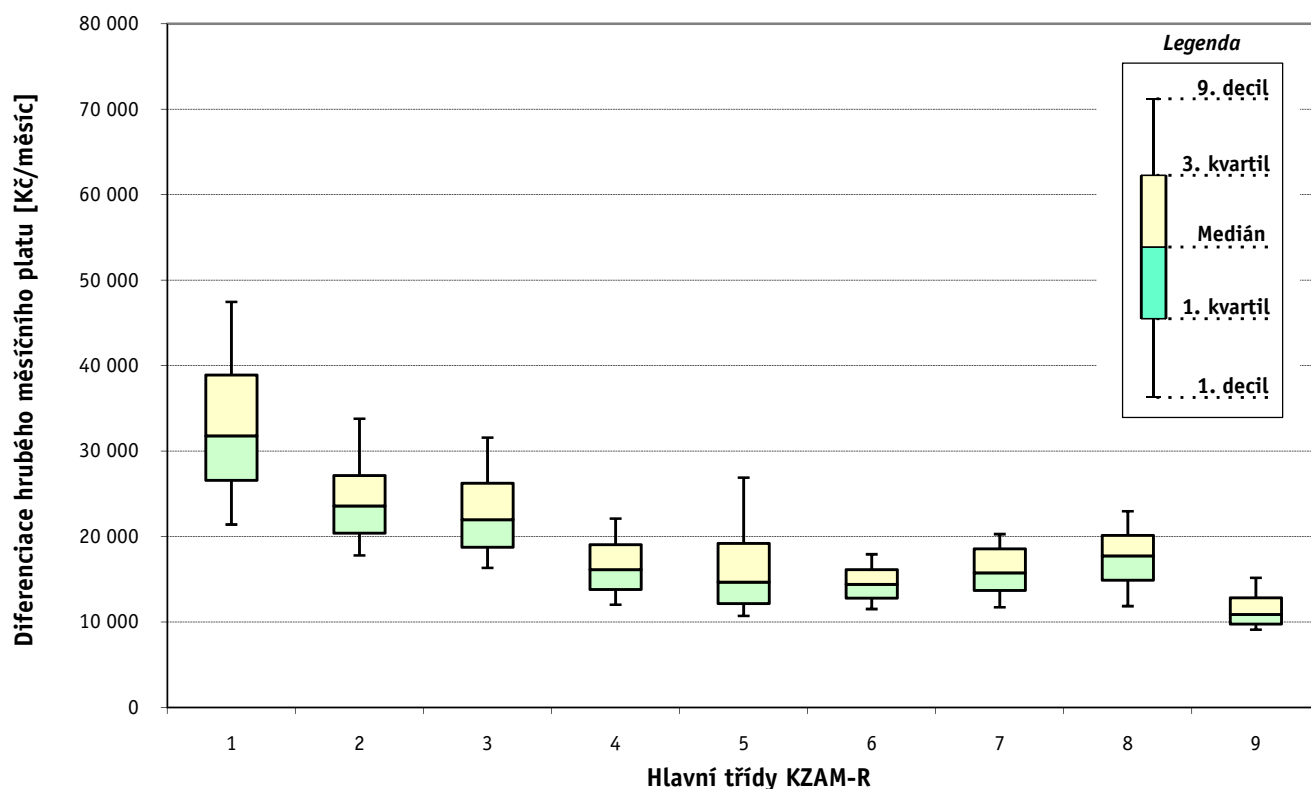
1. - 2. čtvrtletí 2007 RSCP - nepodnikatelská sféra

Revidované výsledky ke dni 10. 3. 2010

Hrubý měsíční plat a jeho složky, diference, placená doba podle hlavních tříd zaměstnání KZAM-R

kraj: Jihomoravský

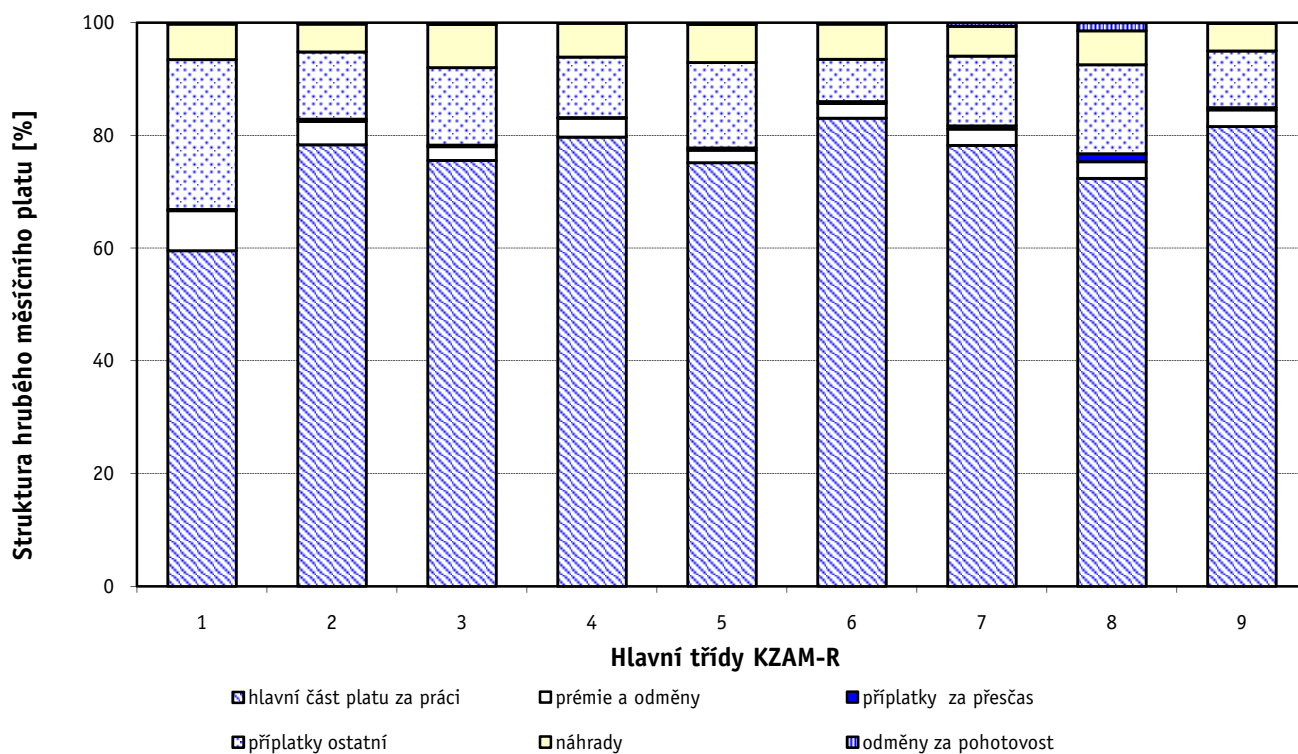
Hlavní třída zaměstnání KZAM - R	Struktura zaměstnanců	Medián
	%	Kč/měs
0 Příslušníci armády	1,6	*
1 Zákodárci, vedoucí a řídící pracovníci	4,8	31 779
2 Vědečtí a odborní duševní pracovníci	30,1	23 590
3 Techničtí (zdrav., pedagog.) pracovníci	36,9	21 971
4 Nižší administrativní pracovníci	3,8	16 147
5 Provozní pracovníci ve službách a obchodu	10,0	14 667
6 Dělníci v zemědělství, lesnictví a rybářství	0,4	14 400
7 Řemeslníci, výrobci a zpracovatelé	1,9	15 741
8 Obsluha strojů a zařízení	2,1	17 749
9 Pomocní a nekvalifikovaní pracovníci	8,4	10 893
C E L K E M - nepodnikatelská sféra	100	21 200



Hrubý měsíční plat a jeho složky, diference, placená doba podle hlavních tříd zaměstnání KZAM-R

kraj: Jihomoravský

Diference				Průměr	Vybrané složky hrubého měsíčního platu					Placená doba
1. decil	1. kvartil	3. kvartil	9. decil		prémie a odměny	příplatky za přesčas	příplatky ostatní	náhrady	odměny za pohotovost	
Kč/měs	Kč/měs	Kč/měs	Kč/měs	Kč/měs	%	%	%	%	%	hod/měs
*	*	*	*	*	*	*	*	*	*	*
21 410	26 582	38 911	47 461	33 746	7,1	0,2	26,6	6,3	0,2	174,0
17 800	20 419	27 153	33 787	25 078	4,1	0,4	11,9	4,9	0,2	174,8
16 338	18 763	26 253	31 593	23 192	2,4	0,3	13,8	7,6	0,3	170,9
12 024	13 810	19 070	22 094	16 698	3,3	0,1	10,8	6,0	0,1	173,8
10 709	12 145	19 204	26 900	16 891	2,3	0,4	15,2	6,8	0,3	171,6
11 516	12 800	16 143	17 927	14 605	2,6	0,4	7,5	6,3	0,2	176,5
11 719	13 702	18 576	20 285	16 042	2,9	0,6	12,4	5,3	0,6	175,7
11 858	14 889	20 140	22 975	17 666	2,9	1,4	15,8	6,0	1,4	177,4
9 101	9 753	12 828	15 173	11 637	3,0	0,4	10,0	4,9	0,1	174,7
12 216	16 645	25 886	32 236	22 164	3,4	0,3	14,2	6,2	0,3	173,3



Revidované výsledky ke dni 10. 3. 2010

Hrubý měsíční plat a jeho složky, diference, placená doba podle podskupin zaměstnání KZAM-R

kraj: Jihomoravský

Podskupiny zaměstnání KZAM-R	Počet zaměstnanců přepočtený podle placených měsíců	Medián
		Kč/měs
1123 Předsedové ústavního, nejvyššího, nejvyššího správního a vrchních soudů	18	33 460
1125 Vedoucí pracovníci ústředních orgánů, které plní státní záležitosti	18	50 631
1127 Vedoucí pracovníci orgánů státní správy, správních úřadů	597	31 983
1150 Přednostové, tajemníci a vedoucí pracovníci okresních a obecních úřadů	691	31 712
1210 Ředitelé a prezidenti velkých organizací, podniků	425	38 911
1225 Vedoucí pracovníci v restauracích a hotelích	154	17 434
1229 Vedoucí pracovních dílčích celků jinde neuvedení (kulturních, zdravotn., školských)	245	37 598
1231 Vedoucí pracovníci finančních a hospodářských (správních) útvarů	170	28 054
1232 Vedoucí pracovníci personálních útvarů a útvarů průmyslových vztahů	17	37 287
1234 Vedoucí pracovníci reklamních útvarů a útvarů pro styk s veřejností	14	27 803
1236 Vedoucí pracovníci výpočetních útvarů	13	37 636
1239 Vedoucí pracovníci ostatních útvarů jinde neuvedení	45	30 286
1315 Vedoucí, ředitelé v restauracích a hotelích	14	17 932
1319 Vedoucí, ředitelé malých organizací ostatní (kultura, zdravotnictví, školství)	495	29 387
2111 Fyzikové a astronomové	16	26 738
2113 Chemici	73	20 435
2114 Geologové, geofyzici, geodeti, hydrologové apod.	44	22 030
2122 Statistici	15	20 268
2131 Projektanti a analytici výpočetních systémů	57	24 527
2132 Programátoři	58	24 662
2139 Ostatní odborníci zabývající se výpočetní technikou jinde neuvedení	276	25 204
2141 Hlavní architekti, architekti a plánovači měst, urbanisté, dopravních sítí	60	23 759
2142 Projektanti staveb a areálů, stavební inženýři	165	22 984
2143 Projektanti elektrotechnických zařízení, elektroinženýři	11	24 227
2146 Chemičtí inženýři, technologové	23	27 293
2149 Ostatní architekti, projektanti, konstruktéři a techničtí inženýři (tvůrčí pracovníci)	101	23 643
2211 Bakteriologové, biologové, ekologové, zoologové a odborníci v příbuzných oborech	271	23 665
2212 Farmakologové, anatomové, biochemici, fyziologové, patologové	84	29 591
2213 Agronomové, šlechtitelé a odborníci v příbuzných oborech	188	20 800
2221 Lékaři, ordináři (kromě zubních lékařů)	1 833	36 795
2222 Zubní lékaři (dentisté)	36	31 483
2223 Veterinární lékaři	109	29 145
2224 Farmaceuti, magistři v lékárně, lékárníci	82	32 443
2321 Učitelé všeobecně vzdělávacích předmětů	1 570	24 831
2322 Učitelé odborných předmětů	1 139	24 539
2323 Učitelé praktického vyučování (kromě mistrů)	47	25 357
2331 Učitelé základních škol	5 014	23 291
2332 Učitelé předškolní výchovy	1 284	17 983
2341 Učitelé všeobecně vzdělávacích předmětů na speciálních školách	683	24 448
2342 Učitelé odborných předmětů na speciálních školách	192	24 374
2343 Učitelé praktického vyučování na speciálních školách	40	22 429
2353 Učitelé základních uměleckých škol (vč. soukromých)	576	22 362
2355 Učitelé pedagogických středisek a pedagogickopsychologických poraden	16	23 368
2356 Odborní pedagogové v zařízeních pro výkon ústavní a ochranné výchovy	49	26 655

Hrubý měsíční plat a jeho složky, diference, placená doba podle podskupin zaměstnání KZAM-R

kraj: Jihomoravský

Diference				Průměr	Vybrané složky hrubého měsíčního platu					Placená doba
1. decil	1. kvartil	3. kvartil	9. decil		prémie a odměny	příplatky za přesčas	příplatky ostatní	náhrady	odměny za pohotovost	
Kč/měs	Kč/měs	Kč/měs	Kč/měs	Kč/měs	%	%	%	%	%	hod/měs
23 027	26 856	38 956	74 044	37 925	1,8	0,0	32,8	7,7	0,0	173,4
39 629	48 127	58 005	69 081	53 875	19,3	0,0	30,1	6,7	0,0	172,7
24 433	27 859	38 397	47 713	34 182	6,2	0,0	24,3	6,9	0,1	173,4
22 607	26 937	36 664	44 454	32 886	8,7	0,1	25,0	6,8	0,2	174,3
29 353	33 098	43 398	47 938	39 683	7,4	0,0	33,5	5,4	0,0	173,5
15 190	16 189	19 438	22 903	18 276	3,5	0,0	19,4	3,5	0,0	173,6
22 217	26 541	53 483	71 362	42 078	12,1	1,3	23,7	6,4	1,2	178,4
20 386	23 890	33 186	42 408	29 911	6,7	0,4	27,6	7,0	0,1	174,4
21 579	29 291	45 853	58 933	39 079	11,0	0,4	30,4	8,5	1,4	175,5
18 946	19 501	33 916	37 168	27 127	8,4	0,0	22,9	5,3	0,0	174,3
25 838	34 514	43 408	52 401	38 918	9,3	0,2	30,5	5,2	1,7	174,4
18 285	24 293	34 784	39 004	30 332	7,6	0,0	21,9	6,7	0,1	173,6
13 820	14 066	24 183	27 478	19 444	4,6	0,4	21,5	6,1	0,0	174,5
23 373	25 867	34 515	40 626	30 967	4,5	0,1	28,4	5,0	0,0	173,9
16 208	20 250	32 902	34 985	26 868	3,9	0,8	14,0	5,7	0,0	174,9
12 441	16 475	23 952	25 590	20 320	0,5	0,0	4,9	6,1	0,0	173,5
17 692	19 255	28 064	29 831	23 287	4,0	0,0	8,4	5,2	0,2	173,2
18 418	18 919	22 923	24 980	20 901	1,8	0,1	12,8	8,0	0,0	173,3
19 794	22 754	28 061	37 792	26 415	2,8	0,1	16,0	7,1	0,7	174,6
18 903	20 611	30 161	34 184	25 760	5,1	0,6	18,6	6,7	4,0	175,0
18 223	21 576	28 576	33 100	25 643	3,3	0,2	15,8	7,8	0,9	173,3
18 758	21 094	25 897	28 386	23 799	2,3	0,0	16,8	6,3	0,0	173,3
18 045	19 956	26 153	32 963	24 086	4,4	0,0	15,0	7,1	0,9	173,4
21 145	23 537	27 427	31 724	26 332	5,2	0,0	15,3	7,7	2,2	173,5
19 477	22 738	32 913	34 264	27 771	8,9	0,0	8,3	7,0	0,0	173,4
17 865	19 995	27 780	34 578	25 005	5,0	0,3	16,9	6,9	0,4	174,4
16 421	20 216	28 038	32 779	24 551	4,3	0,3	9,6	6,6	0,2	174,3
21 418	25 187	35 365	43 574	31 490	4,0	0,6	15,3	5,2	0,4	175,5
17 164	19 276	23 142	26 695	21 347	0,2	0,0	2,8	5,2	0,0	173,3
23 976	29 064	46 023	55 890	38 798	10,7	2,3	13,6	5,9	1,1	184,2
22 217	25 809	35 855	42 934	32 244	9,0	0,8	8,7	4,8	0,0	177,6
22 322	26 594	33 503	36 529	29 915	4,5	0,3	5,7	6,5	2,3	174,4
23 149	26 685	38 156	45 059	33 357	12,8	1,1	14,1	6,9	0,0	177,2
20 309	22 621	27 053	30 014	25 154	2,7	0,1	12,9	3,8	0,1	173,7
20 163	22 448	26 730	29 490	24 752	2,2	0,0	11,8	4,0	0,1	173,5
16 420	20 702	31 200	35 971	25 733	4,0	0,1	18,8	4,3	0,1	173,4
19 125	21 270	25 399	27 977	23 583	2,0	0,1	10,7	3,5	0,0	173,9
15 700	16 941	19 126	20 837	18 157	2,0	0,0	6,2	4,8	0,0	173,5
18 955	21 766	26 733	29 875	24 689	2,9	0,0	15,1	3,6	0,0	173,6
20 098	22 098	26 643	28 606	24 311	2,1	0,0	13,2	5,2	0,1	173,5
18 187	20 505	26 723	27 914	23 518	2,9	0,0	14,9	3,1	0,0	173,4
18 273	20 048	24 277	27 066	22 501	2,0	0,0	7,4	2,0	0,0	173,4
18 331	21 047	24 079	27 645	22 660	2,2	0,0	6,3	8,4	0,0	173,3
20 274	22 539	30 794	34 038	26 724	1,4	0,0	19,4	5,4	0,0	173,6

Hrubý měsíční plat a jeho složky, diference, placená doba podle podskupin zaměstnání KZAM-R

kraj: Jihomoravský

Podskupiny zaměstnání KZAM-R	Počet zaměstnanců přepočtený podle placených měsíců	Medián
		Kč/měs
2359 Ostatní odborní pedagogičtí pracovníci jinde neuvedení (odborní instruktoři)	57	26 377
2411 Odborní pracovníci na úseku účetnictví, financí, daní, apod., hlavní účetní	336	23 348
2412 Odborní pracovníci na úseku zaměstnaneckých, personálních věcí	132	24 099
2419 Ostatní odborní pracovníci v oblasti podnikání	49	21 271
2421 Právníci, právní poradci (mimo advokacie a soudnictví)	257	26 345
2426 Právní asistenti, praktikanti a koncipienti	170	23 510
2429 Ostatní odborníci v právní oblasti jinde neuvedení	155	23 899
2431 Odborní archiváři (kromě řadových)	17	18 834
2432 Odborní pracovníci knihoven (kromě řadových)	145	20 169
2433 Odborní pracovníci v informacích (např. vti)	24	24 017
2434 Odborní pracovníci - kurátoři (muzeí, galérií)	99	22 586
2439 Ostatní odborní pracovníci kultury a osvěty jinde neuvedení	68	19 070
2441 Ekonomové - vědečtí pracovníci, specialisté, experti	142	26 004
2442 Sociologové, antropologové, archeologové, kriminologové	16	20 240
2443 Filozofové, historici, politologové	41	20 469
2445 Psychologové	156	25 013
2446 Odborní pracovníci v oblasti sociální péče (kromě řadových)	185	20 567
2451 Spisovatelé, autoři, kritikové, novináři, redaktori	37	22 327
2452 Sochaři, malíři, umělečtí restaurátoři, grafici a výtvarníci	32	15 458
2453 Hudební skladatelé, dirigenti, zpěváci, hudebníci	334	20 310
2454 Choreografové, baletní mistři a tanečníci	57	19 120
2455 Režiséři, scenáristé, dramaturgové divadel a filmu rozhlasu a televize, vypravěči	27	22 730
2457 Herci (vč. loutkoherců), animátoři	73	20 616
2470 Odborní administrativní pracovníci jinde neuvedení	2 348	22 019
3111 Technici ve fyzikálních a příbuzných oborech	30	18 854
3112 Stavební technici	176	21 378
3113 Elektrotechnici	24	21 021
3114 Elektronici a technici v radiokomunikacích a telekomunikacích	22	25 352
3115 Strojírenští technici	38	18 781
3116 Chemičtí technici	110	17 558
3118 Technici v kartografii, kresličtí a zeměměřiči	305	19 388
3119 Ostatní techničtí pracovníci jinde neuvedení	323	21 445
3121 Poradci ve výpočetní technice	15	21 739
3122 Operátoři a obsluha výpočetní techniky	239	19 878
3129 Ostatní technici ve výpočetní technice jinde neuvedení	59	22 112
3131 Fotografové (včetně uměleckých)	16	16 227
3132 Obsluha zařízení pro záznam zvuku,obrazu,operátoři kamery	32	15 457
3134 Obsluha lékařských zařízení	293	24 034
3139 Obsluha ostatních optických a elektronických zařízení jinde neuvedená	48	15 709
3151 Kolaudační technici a technici protipožární ochrany	13	25 821
3152 Bezpečnostní technici a technici pro kontrolu zdravotní nezávadnosti a jakosti	196	23 049
3211 Technici a laboranti v oblasti biologie a v příbuzných oborech	689	21 522
3212 Technici v agronomii, v lesnictví a v zemědělství	212	19 736
3213 Poradci v zemědělství a v lesnictví	16	21 770

Hrubý měsíční plat a jeho složky, diference, placená doba podle podskupin zaměstnání KZAM-R

kraj: Jihomoravský

Diference				Průměr	Vybrané složky hrubého měsíčního platu					Placená doba
1. decil	1. kvartil	3. kvartil	9. decil		prémie a odměny	příplatky za přesčas	příplatky ostatní	náhrady	odměny za pohotovost	
Kč/měs	Kč/měs	Kč/měs	Kč/měs	Kč/měs	%	%	%	%	%	hod/měs
14 358	21 841	31 350	37 281	26 172	2,7	0,0	13,4	5,7	0,0	171,8
17 902	20 149	26 619	30 681	23 878	3,9	0,0	15,8	6,8	0,0	173,8
18 150	20 404	26 430	29 165	23 891	4,9	0,1	14,0	7,5	0,0	174,1
15 783	19 299	27 257	31 226	23 167	3,7	0,2	14,3	8,7	0,0	171,4
19 259	22 784	30 704	34 786	27 022	6,5	0,0	17,4	6,3	0,0	173,4
18 973	19 966	30 620	34 958	25 407	1,1	0,0	12,5	5,8	0,0	173,4
18 436	20 929	27 446	30 335	24 368	5,4	0,0	12,0	7,2	0,2	175,2
13 878	15 057	22 890	26 009	19 309	4,1	0,0	15,0	5,3	0,0	176,6
15 031	17 674	23 298	27 152	20 740	3,9	0,0	12,1	5,2	0,0	173,5
16 425	19 893	29 023	31 595	24 409	6,0	0,0	14,3	6,1	0,0	174,4
15 367	18 646	25 709	27 630	22 064	4,2	0,0	8,7	5,3	0,0	173,3
14 490	16 703	23 455	26 565	20 308	3,9	0,1	14,9	6,5	0,0	176,5
18 309	22 260	29 696	35 832	26 797	6,7	0,1	19,1	6,9	0,1	174,0
16 640	17 063	24 168	28 245	21 407	3,6	0,0	12,2	6,0	0,0	174,0
16 335	17 818	22 651	26 304	21 009	1,1	0,0	6,5	6,6	0,0	177,7
18 870	21 210	29 330	34 216	25 685	2,6	0,3	10,4	7,3	0,0	174,3
14 166	16 118	23 601	25 565	20 167	4,0	0,1	13,5	6,1	0,9	173,2
13 601	17 817	25 163	29 293	21 534	4,2	0,0	12,3	7,0	0,0	174,0
11 865	13 830	17 565	21 108	16 055	1,6	0,0	4,0	5,2	0,0	173,4
16 957	18 395	22 486	25 008	20 695	0,7	0,0	6,4	2,1	0,0	173,4
14 390	17 334	21 743	22 598	19 527	2,3	0,0	9,4	1,8	0,0	174,6
15 680	19 670	26 930	32 983	24 344	1,8	0,0	16,1	5,0	0,0	174,1
15 247	16 981	23 355	30 827	22 695	1,3	0,0	5,7	0,7	0,0	174,3
17 162	19 466	25 070	29 419	22 788	5,3	0,1	11,9	6,6	0,1	173,9
15 128	16 372	20 564	22 684	19 041	1,1	0,2	9,9	4,8	0,0	171,9
15 740	18 180	25 402	28 430	21 785	4,1	0,3	14,4	6,6	1,8	174,3
13 813	17 303	24 610	27 453	21 161	3,2	0,0	14,0	5,8	0,0	173,6
20 725	23 105	28 613	30 250	25 448	3,6	0,1	9,9	5,3	0,9	174,7
14 962	16 870	25 767	29 136	20 811	0,5	0,2	21,8	8,9	0,0	171,8
14 755	16 275	21 300	25 836	19 145	0,3	0,0	4,3	5,9	0,0	173,3
16 278	17 499	21 302	22 913	19 430	6,8	0,0	1,1	6,3	0,0	173,4
15 915	18 389	24 474	27 194	21 535	4,3	0,4	16,4	6,3	0,7	175,2
13 343	17 281	29 050	32 252	22 482	5,0	0,3	21,7	6,9	1,8	174,6
14 387	16 427	23 104	27 546	20 406	4,3	0,2	14,6	7,1	0,9	172,7
16 960	20 227	24 415	27 112	22 214	3,1	0,1	11,8	6,1	2,4	173,7
11 822	14 690	17 499	20 239	16 298	2,6	0,1	10,8	6,9	0,0	174,4
12 777	13 962	18 445	19 087	16 445	3,7	0,2	17,0	1,1	0,0	175,0
18 392	20 506	27 883	31 548	24 604	2,7	2,0	11,4	7,0	0,9	182,7
13 120	13 804	17 263	20 658	16 339	1,3	0,2	15,8	2,8	0,0	173,6
19 118	22 860	28 883	31 511	26 106	0,9	1,1	21,7	4,1	0,0	174,7
16 703	19 044	26 304	34 355	23 925	3,6	0,1	12,2	7,3	0,7	171,5
16 913	19 315	25 263	29 042	22 470	2,8	1,3	8,2	6,9	0,5	178,3
15 030	17 247	21 812	25 095	19 902	1,3	0,0	7,6	6,4	0,2	173,4
7 087	20 131	26 179	30 291	21 871	3,6	0,2	16,7	8,2	1,1	174,5

Revidované výsledky ke dni 10. 3. 2010

Hrubý měsíční plat a jeho složky, diference, placená doba podle podskupin zaměstnání KZAM-R

kraj: Jihomoravský

Podskupiny zaměstnání KZAM-R	Počet zaměstnanců přepočtený podle placených měsíců	Medián
		Kč/měs
3222 Asistenti hygienické služby	27	17 667
3223 Dietetici a odborníci na výživu	69	19 627
3225 Zubní asistenti	17	21 613
3226 Rehabilitační a fyzioterapeutičtí pracovníci (vč. odborných masérů)	400	19 100
3228 Farmaceutičtí asistenti	110	21 652
3229 Ostatní střední zdravotničtí pracovníci jinde neuvedení	73	24 702
3231 Ošetřovatelé, všeobecné zdravotní sestry	4 698	22 283
3232 Ženské sestry, porodní asistentky	218	22 344
3233 Sestry pro péči o dítě	619	22 176
3234 Sestry pro psychiatrickou péči	303	23 991
3235 Sestry pro intenzivní péči	413	26 121
3311 Vychovatelé v družinách, klubech, domovech dětí a mládeže apod.	998	18 246
3312 Vedoucí zájmových kroužků (z povolání)	108	18 776
3320 Pedagogové pro předškolní výchovu	288	18 488
3331 Vychovatelé na speciálních školách	174	18 233
3332 Vychovatelé školského zařízení pro výkon ústavní a ochranné výchovy	144	20 064
3341 Instruktory a mistři odborné výchovy	652	20 143
3349 Ostatní pedagogové jinde neuvedení	87	25 851
3416 Nákupčí	67	18 458
3421 Obchodní agenti	30	19 152
3422 Odbytoví a přepravní agenti	38	23 054
3423 Zprostředkovatelé práce a agenti pracovních úřadů	193	20 198
3429 Ostatní obchodní agenti a makléři jinde neuvedení	34	15 841
3431 Odborné sekretářky, sekretáři	479	18 637
3433 Pracovníci v oblasti účetnictví, fakturace, rozpočetnictví, kalkulace	1 759	20 648
3434 Pracovníci v oblasti statistiky a matematiky	18	17 264
3435 Pracovníci v oblasti práce a mezd (kromě účetních)	56	24 916
3436 Referenti osobních oddělení	127	21 409
3439 Ostatní odborní administrativní pracovníci jinde neuvedení	2 471	22 635
3442 Berní a daňoví pracovníci	1 169	21 855
3443 Pracovníci sociálního a důchodového zabezpečení	497	18 222
3444 Pracovníci pasových oddělení a oddělení udělujících povolení	41	18 971
3449 Ostatní celní a daňoví pracovníci a pracovníci v příbuzných oborech	163	27 000
3460 Sociální pracovníci	821	17 628
3471 Aranžéři, průmysloví a komerční návrháři, bytoví architekti	32	17 046
3479 Ostatní pracovníci umění a zábavy jinde neuvedení	31	16 306
3482 Trenéři, cvičitelé a úředníci sportovních podniků a klubů	21	18 918
4111 Písačky - opisovačky, stenotypistky	395	14 318
4112 Kancelářští a manipulační pracovníci a obsluha zařízení na zpracování textu	169	16 975
4113 Pracovníci přípravy dat výpočetní techniky	60	15 396
4115 Sekretářky, sekretáři	632	17 518
4121 Nižší účetní	52	18 287
4131 Úředníci ve skladech	193	17 221
4133 Úředníci v dopravě a v přepravě (dispečeri, kontrolori apod.)	29	17 040

Hrubý měsíční plat a jeho složky, diference, placená doba podle podskupin zaměstnání KZAM-R

kraj: Jihomoravský

Diference				Průměr	Vybrané složky hrubého měsíčního platu					Placená doba
1. decil	1. kvartil	3. kvartil	9. decil		prémie a odměny	příplatky za přesčas	příplatky ostatní	náhrady	odměny za pohotovost	
Kč/měs	Kč/měs	Kč/měs	Kč/měs	Kč/měs	%	%	%	%	%	hod/měs
12 695	15 742	21 339	22 999	18 351	0,9	0,0	9,4	5,6	0,0	173,3
16 223	17 935	23 194	26 370	20 718	2,5	0,6	10,1	6,5	0,0	174,7
17 531	18 154	23 684	29 011	21 730	8,2	0,0	8,1	4,0	0,0	172,8
15 025	16 896	21 463	24 246	19 411	2,2	0,4	6,1	6,8	0,0	174,9
17 162	18 878	24 292	27 109	21 881	7,3	0,6	9,9	5,6	0,0	175,6
19 305	21 621	26 206	28 655	24 825	1,6	1,3	21,9	6,2	0,0	172,0
17 804	19 708	25 086	28 178	22 746	2,5	0,5	15,1	6,2	0,2	169,6
17 374	19 722	24 650	27 632	22 693	2,4	0,5	14,1	5,5	0,0	167,8
18 714	20 083	24 734	27 194	22 772	1,7	0,2	14,5	6,3	0,1	167,4
19 269	21 357	25 864	27 502	23 820	2,3	0,4	16,7	7,2	0,0	166,4
21 034	23 411	28 896	31 544	26 518	2,9	0,8	18,8	6,1	0,4	168,9
14 286	16 216	20 566	24 195	18 715	2,4	0,1	11,7	5,6	0,0	173,6
14 567	16 293	21 552	24 074	19 099	3,1	3,1	6,4	8,7	0,0	177,6
16 518	17 472	19 988	21 871	18 969	3,1	0,2	6,5	4,7	0,0	173,5
14 685	16 618	20 408	23 298	18 736	2,4	0,0	13,0	5,2	0,0	173,2
15 781	17 838	24 431	30 044	21 749	2,7	0,1	21,5	8,3	0,1	173,6
16 630	18 436	21 647	24 387	20 400	1,9	0,3	11,2	4,9	0,0	173,9
19 771	23 210	31 489	37 927	27 453	1,9	0,0	11,6	9,1	0,0	168,5
13 586	15 638	20 377	23 648	18 459	2,8	0,1	12,5	6,7	0,0	174,1
14 453	15 362	22 465	26 108	19 314	2,6	0,0	12,5	7,2	0,0	172,9
17 544	20 299	23 819	26 293	22 319	2,9	0,4	12,5	5,4	0,3	176,7
16 784	18 503	21 434	22 944	20 030	3,9	0,0	11,0	6,2	0,0	173,4
10 172	12 010	18 449	22 288	16 024	3,0	0,0	11,4	3,9	0,0	173,2
14 538	16 471	20 975	23 792	19 071	4,0	0,0	12,9	6,4	0,1	173,4
15 939	18 005	23 537	26 398	21 006	4,2	0,1	14,9	6,4	0,0	174,4
13 619	14 782	21 123	22 605	17 830	3,0	0,0	14,6	6,7	0,0	173,3
18 909	20 547	27 241	29 057	24 749	8,8	0,7	17,6	6,6	0,0	177,5
15 651	18 628	25 041	26 745	21 918	5,3	0,3	17,7	6,8	0,0	175,1
15 897	19 083	31 160	40 643	25 805	3,0	0,1	17,0	8,4	0,5	171,9
17 597	19 712	23 743	25 781	21 833	1,1	0,1	11,2	6,0	0,0	173,9
14 446	16 325	20 061	21 346	18 138	2,6	0,0	7,3	6,2	0,0	173,4
17 291	17 842	20 974	22 030	19 643	2,9	0,1	8,8	6,6	0,0	174,2
20 784	24 869	29 296	31 817	26 670	0,5	0,0	14,3	9,1	0,0	170,0
13 356	15 187	21 268	24 338	18 299	4,4	0,1	17,2	6,3	0,3	170,5
14 163	15 937	18 454	22 821	17 537	3,6	0,0	11,3	3,8	0,0	172,8
12 884	14 313	18 458	19 707	16 895	2,4	0,0	7,7	3,5	0,0	174,2
12 376	16 479	23 262	24 523	19 594	0,3	0,0	11,5	4,3	0,1	173,1
12 071	12 859	15 988	17 752	14 709	2,4	0,0	5,3	6,2	0,1	173,4
12 757	14 808	19 453	21 901	17 165	2,9	0,1	10,4	6,4	0,0	173,6
12 311	14 164	16 463	17 744	15 211	2,8	0,0	9,3	5,2	0,0	173,4
12 217	14 131	20 528	23 503	17 719	4,9	0,1	12,6	6,4	0,1	174,3
13 443	15 495	19 543	23 752	18 236	2,3	0,4	9,7	6,0	0,3	175,5
12 644	15 186	19 234	22 383	17 488	2,6	0,0	12,4	6,2	0,0	173,5
6 003	12 491	21 681	27 079	17 178	7,4	1,2	18,2	7,5	2,4	177,2

Revidované výsledky ke dni 10. 3. 2010

Hrubý měsíční plat a jeho složky, diference, placená doba podle podskupin zaměstnání KZAM-R

kraj: Jihomoravský

Podskupiny zaměstnání KZAM-R	Počet zaměstnanců přepočtený podle placených měsíců	Medián
		Kč/měs
4141 Řadoví knihovníci, archiváři, evidenční pracovníci	454	16 650
4142 Poštovní doručovatelé, úředníci v třídárnách	20	13 836
4190 Ostatní nižší úředníci jinde neuvedení	152	16 522
4211 Pokladníci (v bankách, pojišťovnách, spořitelnách, na poště)	86	17 687
4214 Prodavači vstupenek, jízdenek apod.	25	13 496
4222 Recepční	57	12 772
4223 Telefonisté	59	13 049
4224 Informátoři	25	10 538
5113 Průvodci (turistických zájezdů, historických a kulturních památek)	58	15 179
5121 Pracovníci dohlížející nad obsluhujícím personálem, hospodyně	190	15 063
5122 Kuchaři	2 155	11 762
5123 Číšníci, servírky	22	12 089
5131 Dětské pěstounky, pečovatelky, pomocní vychovatelé	33	17 869
5132 Pečovatelé a pomocní ošetřovatelé v zařízeních sociální péče, v nemocnicích	2 061	14 848
5133 Pečovatelé v domácnosti	164	15 417
5139 Ostatní pečovatelé a pomocní ošetřovatelé jinde neuvedení	78	15 626
5144 Maséři	28	13 057
5149 Ostatní pracovníci zajišťující osobní služby jinde neuvedení	17	12 220
5161 Hasiči, požárníci	197	33 625
5162 Pracovníci bezpečnostních orgánů (např. policisté, strážníci)	604	24 406
5169 Ostatní pracovníci ochrany a ostrahy jinde neuvedení	128	13 719
5211 Prodavači v obchodech	46	13 343
6113 Zahradníci a pěstitelé zahradních plodin a sazenic	119	13 881
6125 Chovatelé a ošetřovatelé zvířat v zoo	47	16 187
6129 Ostatní chovatelé, ošetřovatelé zvířat jinde neuvedení (v rezervacích, stájích apod.)	11	17 102
7122 Zedníci, kameníci, omítkáři	91	15 429
7124 Tesaři a truhláři	30	15 426
7125 Stavební montážníci	84	13 897
7129 Ostatní stavební dělníci hlavní stavební výroby a pracovníci v ostatních oborech	48	17 450
7136 Instalatéři, potrubáři, stavební zámečníci, klempíři	115	16 479
7137 Stavební a provozní elektrikáři	84	16 637
7141 Malíři a tapetáři	24	14 908
7213 Výrobci a opraváři výrobků a dílů z plechů	39	18 820
7222 Nástrojaři, kovomodeláři, kovodělníci, zámečníci	139	15 782
7231 Mechanici a opraváři motorových vozidel	112	18 970
7235 Mechanici a opraváři obráběcích, zemědělských strojů a průmyslového zařízení	21	16 288
7239 Ostatní mechanici a opraváři strojů a zařízení bez elektro jinde neuvedení	45	15 433
7241 Elektromechanici, opraváři a seřizovači různých typů elektrických zařízení	89	18 067
7243 Mechanici, seřizovači, opraváři elektronických zařízení	22	16 503
7422 Umělečtí truhláři, řezbáři, výrobci a opraváři výrobků ze dřeva vč. opravářů	33	14 443
7433 Dámští a pánští krejčí a kloboučníci včetně opravářů oděvů	140	12 214
7436 Švadleny, vyšíváči a pracovníci v příbuzných oborech	17	12 333
7437 Čalouníci a pracovníci v příbuzných oborech (včetně autočalouníků)	16	13 549
8162 Obsluha parních turbín, ohřivačů a motorů	76	16 063

Hrubý měsíční plat a jeho složky, diference, placená doba podle podskupin zaměstnání KZAM-R

kraj: Jihomoravský

Diference				Průměr	Vybrané složky hrubého měsíčního platu					Placená doba
1. decil	1. kvartil	3. kvartil	9. decil		prémie a odměny	příplatky za přesčas	příplatky ostatní	náhrady	odměny za pohotovost	
Kč/měs	Kč/měs	Kč/měs	Kč/měs	Kč/měs	%	%	%	%	%	hod/měs
12 766	14 620	19 489	21 890	17 372	2,3	0,1	8,7	5,4	0,0	173,8
10 754	12 771	16 292	18 384	14 584	2,4	0,0	7,2	5,9	0,0	173,3
12 094	14 262	19 484	21 898	17 116	4,2	0,1	15,0	5,2	0,0	174,4
13 361	15 404	20 626	23 033	17 973	3,4	0,3	12,2	5,8	0,0	175,3
9 905	10 319	14 531	15 135	12 935	4,0	0,1	10,6	4,7	0,0	174,8
10 809	11 537	16 274	18 936	13 872	1,5	0,3	16,9	5,4	0,0	169,9
9 790	10 519	14 892	17 113	13 169	1,9	0,1	14,6	6,4	0,0	170,5
8 341	9 198	15 559	16 724	12 163	3,4	0,0	11,5	5,4	0,0	174,0
11 188	13 184	18 106	21 235	15 770	2,9	1,3	9,9	5,9	0,0	178,5
10 221	11 168	18 816	21 678	15 483	3,8	0,2	14,0	4,8	0,2	174,9
10 066	10 725	13 333	15 299	12 354	2,9	0,2	9,9	3,9	0,0	174,2
9 877	10 561	14 267	15 951	12 739	3,1	0,9	15,8	8,5	0,0	176,4
12 675	14 236	18 766	20 677	17 139	4,4	0,1	17,1	6,8	0,0	170,5
12 264	13 320	16 551	18 109	15 032	3,2	0,4	13,2	6,6	0,0	170,1
11 516	13 467	16 026	16 558	14 691	4,0	0,6	8,3	5,7	0,0	174,9
12 563	13 600	16 763	17 659	15 241	2,2	0,0	18,5	8,5	0,0	167,7
11 259	12 687	13 783	14 505	13 381	1,7	0,1	9,8	5,4	0,0	173,1
10 153	10 772	13 084	15 468	12 508	2,3	0,3	12,9	2,1	0,3	176,0
24 979	29 675	39 967	45 181	35 002	1,6	0,0	10,8	6,4	2,5	163,5
19 029	21 660	27 026	30 467	24 557	1,7	1,1	28,9	6,5	0,8	176,6
10 072	11 688	17 846	20 575	14 705	1,0	0,6	18,3	6,8	0,0	173,4
10 890	11 981	15 303	16 985	13 771	5,0	2,1	8,7	5,5	0,0	181,8
11 227	12 607	15 991	18 354	14 460	3,1	0,8	9,5	6,6	0,4	179,0
13 316	15 083	17 659	19 717	16 314	5,6	0,1	11,9	8,9	0,0	175,5
12 218	13 221	17 714	18 829	15 968	1,1	0,2	15,1	5,2	0,0	177,4
12 705	14 043	17 837	19 960	16 023	2,4	0,4	12,5	6,1	0,2	175,6
11 189	12 633	18 345	19 337	15 609	4,8	0,4	11,4	6,0	0,0	175,8
11 066	12 002	15 032	16 792	13 812	3,6	0,1	14,6	0,7	0,0	173,5
11 287	14 889	19 178	21 979	17 085	3,8	0,9	10,0	5,6	0,8	178,0
13 297	14 676	18 280	20 362	16 696	3,0	0,8	14,8	6,0	0,9	176,3
13 035	14 862	18 974	21 122	16 929	2,7	1,0	14,6	6,7	2,4	176,5
12 218	13 243	18 074	19 246	15 246	1,5	0,6	10,3	5,2	0,0	176,6
16 316	17 281	19 463	21 440	18 640	1,9	0,4	12,8	6,5	0,6	174,6
12 514	13 762	18 339	20 173	15 918	3,1	0,6	13,5	5,5	0,4	176,5
15 825	17 926	20 039	20 846	18 934	3,4	0,2	12,5	6,1	1,3	174,2
12 208	15 166	17 502	17 808	16 280	2,2	0,1	5,3	5,1	0,2	174,4
11 342	13 530	17 407	19 196	15 530	1,8	0,1	11,0	5,4	0,1	174,3
14 327	16 027	19 756	21 356	17 736	3,2	0,8	15,5	5,9	0,6	175,3
13 405	14 342	18 576	20 173	16 357	1,3	0,4	18,1	7,0	0,7	175,8
12 323	13 603	15 294	17 297	14 726	3,3	0,8	9,8	4,1	0,1	175,9
10 474	11 133	14 032	14 908	12 739	2,5	1,4	5,4	3,2	0,0	177,9
9 055	10 199	14 687	14 793	12 257	4,3	0,0	13,1	6,7	0,0	173,3
11 931	12 092	15 467	18 635	14 013	3,2	0,0	8,3	3,3	0,0	173,6
11 549	12 871	18 844	21 957	16 208	2,2	1,3	17,4	6,5	0,9	176,1

Revidované výsledky ke dni 10. 3. 2010

**Hrubý měsíční plat a jeho složky, diference, placená doba
podle podskupin zaměstnání KZAM-R**

kraj: Jihomoravský

Podskupiny zaměstnání KZAM-R	Počet zaměstnanců přepočtený podle placených měsíců	Medián
		Kč/měs
8163 Obsluha zařízení při úpravě, čištění a rozvodu vody	40	17 922
8264 Obsluha strojů na bělení, barvení, čištění, praní, žehlení textilu	153	11 397
8321 Řidiči osobních a malých dodávkových automobilů, taxikáři	228	17 931
8322 Řidiči sanitních a rzp vozů	254	20 623
8323 Řidiči autobusů, trolejbusů a tramvají	15	16 192
8324 Řidiči nákladních automobilů a tahačů	267	18 443
8326 Řidiči speciálních vozidel	201	18 154
8331 Obsluha zemědělských a lesních strojů	47	16 295
8332 Obsluha zemních a příbuzných strojů	13	17 668
8334 Obsluha vysokozdvížných a ostatních motorových vozíků	16	13 611
9132 Pomocníci a uklízeči v kancelářích, hotelích, nemocnicích a jiných zařízeních	2 759	10 173
9133 Ruční pradláči a žehlíři (kromě obsluhy strojů)	33	11 688
9141 Domovníci, správci domu	342	14 241
9143 Školníci vč. školníků - údržbářů	837	11 902
9144 Kostelníci, hrobníci	11	16 155
9152 Vrátní, hlídači, uváděči a šatnářky	399	12 065
9161 Sběrači odpadků, popeláři	191	11 709
9162 Metaři, čistíči záchodků, žump, kanálů a podobných zařízení	11	10 283
9169 Ostatní pracovníci v příbuzných oborech jinde neuvedení	451	11 255
9323 Dělníci nádvorní skupiny (pomocní montéři)	195	12 764
9339 Pomocní a nekvalifikovaní pracovníci v dopravě, ve skladech, v telekomunikacích	142	12 517

Hrubý měsíční plat a jeho složky, diference, placená doba podle podskupin zaměstnání KZAM-R

kraj: Jihomoravský

Diference				Průměr	Vybrané složky hrubého měsíčního platu					Placená doba
1. decil	1. kvartil	3. kvartil	9. decil		prémie a odměny	příplatky za přesčas	příplatky ostatní	náhrady	odměny za pohotovost	
Kč/měs	Kč/měs	Kč/měs	Kč/měs	Kč/měs	%	%	%	%	%	hod/měs
12 734	16 247	19 849	21 266	17 740	3,3	1,4	19,5	7,1	0,2	176,8
9 590	10 244	12 592	13 859	11 703	4,2	0,2	14,5	6,6	0,1	174,2
13 727	15 596	20 255	24 765	18 582	4,6	2,2	15,7	5,5	0,5	184,5
15 052	17 829	23 362	25 285	20 376	0,3	1,6	19,3	6,4	0,3	173,4
13 290	13 740	17 976	20 122	16 295	2,0	3,0	18,6	3,6	0,0	187,9
15 116	16 644	20 628	22 144	18 530	4,3	1,6	13,0	5,6	3,7	179,5
14 717	16 768	19 379	20 221	17 927	2,9	0,7	16,7	6,4	2,5	173,7
13 387	15 049	17 638	18 041	16 202	1,9	0,6	4,9	5,0	0,7	176,1
16 083	16 991	18 120	20 769	18 340	4,0	1,1	13,6	5,7	3,7	175,9
11 749	12 182	14 692	17 291	13 850	1,8	3,0	14,2	3,5	1,1	184,9
8 974	9 495	11 295	12 490	10 528	2,8	0,2	8,1	4,8	0,0	174,2
10 365	11 146	12 128	13 804	11 773	5,6	0,0	14,7	6,1	0,0	172,9
10 172	11 582	17 108	19 340	14 592	3,4	0,4	14,3	5,8	0,3	174,9
10 001	10 624	13 970	16 088	12 543	3,3	0,3	10,5	3,7	0,0	174,3
13 873	14 372	16 698	16 819	15 716	5,1	2,1	15,1	7,6	0,3	185,7
9 497	10 601	13 734	15 363	12 415	2,1	0,9	17,2	5,7	0,0	171,9
8 864	10 061	14 514	17 591	12 545	3,3	0,4	9,1	5,6	0,9	176,2
8 594	8 925	14 218	15 781	11 181	3,8	0,0	4,7	6,5	0,3	176,1
8 338	9 263	13 498	15 974	11 818	2,8	0,2	9,6	5,0	0,1	174,3
9 802	11 030	16 121	18 742	13 754	4,2	2,0	10,1	5,3	0,8	182,8
9 900	10 906	13 681	16 232	12 715	2,3	2,0	10,0	5,5	0,3	182,6

1. - 2. čtvrtletí 2007 RSCP - nepodnikatelská sféra

NS-T5

Revidované výsledky ke dni 10. 3. 2010

Průměrná měsíční odpracovaná a neodpracovaná doba zaměstnanců podle podskupin zaměstnání KZAM-R

kraj: Jihomoravský

Podskupiny zaměstnání a zaměstnání KZAM-R	Počet zaměstnanců přepočtený podle eviden. měsíců	Odpracovaná doba		Neodpracovaná doba			
		celkem	z toho přesčas	celkem	z toho		
					nemoc	dovolená	
		hod/měs	hod/měs	hod/měs	hod/měs	hod/měs	
1123	Předsedové ústavního, nejvyšších a vrchních soudů	18	154,9	0,0	18,5	2,7	11,1
1125	Ved. pracovníci ústředních orgánů, které plní státní záležit.	18	155,2	0,0	17,6	1,2	10,9
1127	Vedoucí pracovníci orgánů státní správy, správních úřadů	612	154,1	0,1	19,3	4,1	10,5
1150	Přednostové, tajemníci a ved.prac.okresních a obecních úř.	719	153,4	0,2	20,9	5,6	10,4
1210	Ředitelé a prezidenti velkých organizací, podniků	430	159,8	0,1	13,7	1,6	7,9
1225	Vedoucí pracovníci v restauracích a hotelích	157	163,4	0,2	10,2	2,6	4,7
1229	Ved. pracovních dílčích celků jinde neuved. (kult.,zdrav.)	251	160,6	4,8	17,7	3,1	10,6
1231	Vedoucí pracovníci finančních a hospodářských útvarů	175	155,3	0,9	19,1	5,2	9,2
1232	Ved. prac. personálních útvarů a útvarů průmysl. vztahů	17	155,5	2,2	20,1	3,5	12,9
1234	Ved. prac. reklamních útvarů a útvarů pro styk s veřejností	14	157,6	0,0	16,7	3,1	8,2
1236	Vedoucí pracovníci výpočetních útvarů	13	159,1	1,1	15,3	2,5	8,7
1239	Vedoucí pracovníci ostatních útvarů jinde neuvedení	48	150,9	0,2	22,7	8,8	9,7
1315	Vedoucí, ředitelé v restauracích a hotelích	14	157,9	0,8	16,6	4,3	6,7
1319	Vedoucí, ředitelé malých organizací ostatní (kult.,zdrav.)	503	160,7	0,4	13,2	2,3	7,1
2111	Fyzikové a astronomové	17	162,9	2,5	12,1	0,6	8,8
2113	Chemici	76	152,1	0,1	21,5	5,4	9,3
2114	Geologové, geofyzici, geodeti, hydrologové apod.	47	146,9	0,1	26,3	12,4	7,9
2122	Statistickí	17	140,1	0,4	33,4	16,4	9,3
2131	Projektanti a analytici výpočetních systémů	59	155,4	0,6	19,2	4,3	9,9
2132	Programátoři	60	153,3	2,0	21,6	5,8	10,7
2139	Ostatní odborníci zabývající se výp. tech. jinde neuvedení	286	152,0	0,7	21,3	5,2	10,1
2141	Hlavní architekti, architekti a plánovači měst, urbanisté	61	154,9	0,0	18,4	3,0	10,2
2142	Projektanti staveb a areálů, stavební inženýři	171	153,8	0,1	19,7	5,5	7,9
2143	Projektanti elektrotechnických zařízení, elektroinženýři	11	148,6	0,1	24,8	6,2	13,5
2146	Chemičtí inženýři, technologové	24	149,3	0,0	24,2	6,4	10,0
2149	Ostatní architekti, projektanti, konstrukt.a techn.inženýři	105	153,4	1,2	21,0	6,6	8,9
2211	Bakteriologové, biologové, ekologové, zoologové	278	154,8	1,1	19,5	4,5	9,8
2212	Farmakologové, anatomové, biochemici, fyziolog., patolog.	86	161,3	2,1	14,3	4,1	8,6
2213	Agronomové, šlechtitelé a odborníci v příbuzných oborech	194	154,0	0,0	19,3	5,0	8,0
2221	Lékaři, ordináři (kromě zubních lékařů)	1 874	166,9	11,1	17,2	3,3	10,5
2222	Zubní lékaři (dentisté)	38	155,3	4,1	22,1	10,4	7,1
2223	Veterinární lékaři	113	153,2	0,3	21,2	5,4	10,6
2224	Farmaceuti, magistři v lékárně, lékárníci	86	155,2	4,2	21,9	6,7	10,6
2321	Učitelé všeobecně vzdělávacích předmětů	1 624	160,4	0,3	13,3	5,0	2,7
2322	Učitelé odborných předmětů	1 173	160,4	0,1	13,2	4,2	3,2
2323	Učitelé praktického vyučování (kromě mistrů)	48	160,8	0,0	12,6	3,0	3,8
2331	Učitelé základních škol	5 211	160,8	0,4	13,1	5,6	2,4
2332	Učitelé předškolní výchovy	1 348	155,7	0,1	17,8	7,9	5,8
2341	Učitelé všeobecně vzděláv. předmětů na speciál. školách	716	158,3	0,2	15,3	7,2	3,2
2342	Učitelé odborných předmětů na speciálních školách	198	157,7	0,2	15,8	4,5	3,9
2343	Učitelé praktického vyučování na speciálních školách	41	159,9	0,0	13,6	4,0	2,1
2353	Učitelé základních uměleckých škol (vč.soukromých)	589	164,5	0,1	8,9	3,7	1,1
2355	Učitelé pedagog.středisek a pedagog.-psycholog. poraden	17	149,5	0,0	23,8	6,7	8,5
2356	Odborní pedagog. v zařiz. pro výkon ústav.a ochr. výchovy	51	156,7	0,2	16,8	5,3	8,2

1. - 2. čtvrtletí 2007 RSCP - nepodnikatelská sféra

NS-T5

Revidované výsledky ke dni 10. 3. 2010

Průměrná měsíční odpracovaná a neodpracovaná doba zaměstnanců podle podskupin zaměstnání KZAM-R

kraj: Jihomoravský

Podskupiny zaměstnání a zaměstnání KZAM-R	Počet zaměstnanců přepočtený podle eviden. měsíců	Odpracovaná doba		Neodpracovaná doba		
		celkem	z toho přesčas	celkem	z toho	
					nemoc	dovolená
		hod/měs	hod/měs	hod/měs	hod/měs	hod/měs
2359 Ost.odb.pedagogičtí prac.jinde neuvedení (odb.instruktoři)	58	158,5	0,0	13,2	2,4	6,9
2411 Odborní pracov. na úseku účetnictví, financí, daní, apod.	346	156,2	0,1	17,6	4,1	9,8
2412 Odbor. pracovníci na úseku zaměstnaneckých, pers. věcí	139	151,9	0,5	22,2	7,3	10,5
2419 Ostatní odborní pracovníci v oblasti podnikání	51	148,5	0,2	22,7	5,5	9,5
2421 Právníci, právní poradci (mimo advokacie a soudnictví)	265	154,8	0,0	18,7	4,3	9,5
2426 Právní asistenti, praktikanti, a koncipienti	173	159,8	0,0	13,6	3,0	8,9
2429 Ostatní odborníci v právní oblasti jinde neuvedení	165	150,6	0,0	24,5	7,5	10,6
2431 Odborní archiváři (kromě řadových)	17	157,7	0,0	18,8	7,3	8,0
2432 Odborní pracovníci knihoven (kromě řadových)	151	155,8	0,1	17,8	7,5	8,2
2433 Odborní pracovníci v informacích (např. vti)	24	157,8	0,0	16,6	4,2	8,9
2434 Odborní pracovníci - kurátoři (muzeí, galérií)	102	157,1	0,0	16,2	3,4	8,4
2439 Ostatní odborní pracovníci kultury a osvěty jinde neuved.	71	159,3	0,5	17,3	4,8	8,8
2441 Ekonomové - vědečtí pracovníci, specialisté, experti	148	154,6	0,3	19,4	5,2	10,0
2442 Sociologové, antropologové, archeologové, kriminologové	16	157,8	0,0	16,2	3,3	10,1
2443 Filozofové, historici, politologové	45	152,9	0,1	24,5	8,3	10,3
2445 Psychologové	164	152,1	1,1	22,3	6,8	10,4
2446 Odborní pracov. v oblasti sociální péče (kromě řadových)	193	154,1	0,3	19,2	6,5	9,2
2451 Spisovatelé, autoři, kritikové, novináři, redaktoři	38	155,0	0,0	19,1	3,4	9,8
2452 Sochaři, malíři, umělečtí restaurátoři, grafici a výtvarníci	32	157,4	0,1	16,1	1,8	8,1
2453 Hudební skladatelé, dirigenti, zpěváci, hudebníci	343	162,8	0,0	10,5	3,9	3,3
2454 Choreografové, baletní mistři a tanečníci	60	163,1	0,0	11,4	7,7	2,2
2455 Režiséři, scenáristé, dramaturgové divadla, filmu, rozhlasu	27	162,5	0,0	11,5	1,7	6,7
2457 Herci (vč. loutkoherců), animátoři	74	168,5	0,0	5,8	1,4	0,6
2470 Odborní administrativní pracovníci jinde neuvedení	2 450	153,6	0,2	20,3	6,1	9,8
3111 Technici ve fyzikálních a příbuzných oborech	32	152,5	0,5	19,5	7,2	7,8
3112 Stavební technici	182	156,5	1,0	17,8	3,4	10,1
3113 Elektrotechnici	25	154,5	0,2	19,1	5,6	9,2
3114 Elektronici a technici v radiokomunikacích a telekomunik.	24	147,4	1,2	27,2	13,6	1,9
3115 Strojírenští technici	41	145,5	1,0	26,4	12,0	12,9
3116 Chemičtí technici	114	152,8	0,0	20,5	3,9	9,1
3118 Technici v kartografii, kresličtí a zeměměřiči	322	149,2	0,1	24,3	8,9	9,8
3119 Ostatní techničtí pracovníci jinde neuvedení	337	155,3	1,9	19,8	6,1	9,5
3121 Poradci ve výpočetní technice	16	152,7	1,4	21,9	7,4	9,4
3122 Operátoři a obsluha výpočetní techniky	248	151,9	0,7	20,8	5,9	10,6
3129 Ostatní technici ve výpočetní technice jinde neuvedení	60	155,0	0,4	18,7	3,9	9,5
3131 Fotografové (včetně uměleckých)	17	155,4	0,4	19,0	3,2	11,5
3132 Obsluha zařiz. pro záznam zvuku,obrazu,operátoři kamery	33	168,2	1,1	6,7	1,7	2,3
3134 Obsluha lékařských zařízení	302	161,8	11,5	20,6	5,1	12,1
3139 Obsluha ost. optických a elektronických zařiz. jinde neuved.	49	165,0	0,3	8,6	3,9	2,5
3151 Kolaudační technici a technici protipožární ochrany	13	163,5	6,1	11,1	2,1	5,0
3152 Bezpečnostní tech.a tech. pro kontrolu zdravotní nezávad.	206	150,3	0,9	21,2	8,3	9,4
3211 Technici a laboranti v oblasti biologie a v příbuz. oborech	723	155,7	5,8	22,4	7,8	10,5
3212 Technici v agronomii, v lesnictví a v zemědělství	222	150,5	0,2	22,9	6,6	9,6
3213 Poradci v zemědělství a v lesnictví	17	146,0	0,9	28,5	11,0	10,5

1. - 2. čtvrtletí 2007 RSCP - nepodnikatelská sféra

NS-T5

Revidované výsledky ke dni 10. 3. 2010

Průměrná měsíční odpracovaná a neodpracovaná doba zaměstnanců podle podskupin zaměstnání KZAM-R

kraj: Jihomoravský

Podskupiny zaměstnání a zaměstnání KZAM-R	Počet zaměstnanců přepočtený podle eviden. měsíců	Odpracovaná doba		Neodpracovaná doba		
		celkem	z toho přesčas	celkem	z toho	
					nemoc	dovolená
		hod/měs	hod/měs	hod/měs	hod/měs	hod/měs
3222 Asistenti hygienické služby	28	158,0	0,0	15,4	4,7	8,7
3223 Dietetici a odborníci na výživu	71	155,0	2,2	19,7	6,6	10,0
3225 Zubní asistenti	17	160,0	0,0	12,7	1,6	6,7
3226 Rehabilitační a fyzioterapeutičtí pracovníci	427	150,2	1,5	24,7	10,4	10,7
3228 Farmaceutičtí asistenti	116	154,0	2,2	21,6	8,9	8,4
3229 Ostatní střední zdravotničtí pracovníci jinde neuvedení	76	155,6	6,2	16,2	5,3	10,1
3231 Ošetřovatelé, všeobecné zdravotní sestry	4 907	150,1	3,0	19,4	6,9	9,7
3232 Ženské sestry, porodní asistentky	226	151,4	2,4	16,3	5,9	8,8
3233 Sestry pro péči o dítě	644	149,9	1,1	17,4	6,4	9,0
3234 Sestry pro psychiatrickou péči	315	148,6	1,5	17,8	5,8	11,5
3235 Sestry pro intenzivní péči	429	150,8	4,5	18,0	5,8	9,7
3311 Vychovatelé v družinách, domovech dětí a mládeže	1 050	154,8	0,5	18,8	7,9	6,4
3312 Vedoucí zájmových kroužků (z povolání)	110	158,6	4,2	18,9	3,2	13,9
3320 Pedagogové pro předškolní výchovu	307	154,3	0,2	19,2	9,7	5,3
3331 Vychovatelé na speciálních školách	184	153,8	0,2	19,4	8,5	6,4
3332 Vychovatelé školsk. zařiz. pro výkon ústav. a ochr.výchovy	149	151,8	0,5	21,9	6,0	12,7
3341 Instruktoři a mistři odborné výchovy	679	157,6	0,4	16,3	5,9	5,0
3349 Ostatní pedagogové jinde neuvedení	92	144,5	0,1	24,1	8,6	8,7
3416 Nákupčí	70	153,6	0,7	20,5	7,4	9,7
3421 Obchodní agenti	32	148,2	0,1	24,7	9,6	10,1
3422 Odbytoví a přepravní agenti	39	160,0	1,5	16,7	2,7	8,3
3423 Zprostředkovatelé práce a agenti pracovních úřadů	202	154,2	0,0	19,3	6,5	9,0
3429 Ostatní obchodní agenti a makléři jinde neuvedení	36	157,8	0,0	15,4	8,4	4,9
3431 Odborné sekretářky, sekretáři	503	151,1	0,1	22,5	7,8	9,7
3433 Prac. v oblasti účetnictví, fakturace, rozpočet., kalkulace	1 821	156,0	0,5	18,3	5,0	9,4
3434 Pracovníci v oblasti statistiky a matematiky	19	154,8	0,0	18,5	3,8	10,1
3435 Pracovníci v oblasti práce a mezd (kromě účetních)	58	157,6	3,8	19,8	6,7	9,6
3436 Referenti osobních oddělení	130	156,8	1,3	18,3	3,3	10,4
3439 Ostatní odborní administrativní pracovníci jinde neuvedení	2 573	150,4	0,7	21,5	6,2	10,2
3442 Berní a daňoví pracovníci	1 213	152,2	0,5	21,6	6,2	9,7
3443 Pracovníci sociálního a důchodového zabezpečení	526	153,0	0,0	20,4	7,7	9,5
3444 Pracovníci pasových odděl. a odděl. udělovajících povolení	42	154,6	0,5	19,8	3,5	10,3
3449 Ostatní celní a daňoví pracovníci a prac. v příb. oborech	165	148,0	0,1	22,1	2,6	11,8
3460 Sociální pracovníci	860	150,3	0,3	20,2	7,0	9,4
3471 Aranžéři, průmysloví a komerční návrháři, bytoví architekti	33	159,6	0,3	13,1	4,1	5,8
3479 Ostatní pracovníci umění a zábavy jinde neuvedení	32	161,8	0,0	12,4	5,2	4,1
3482 Trenéři, cvičitelé a úředníci sportovních podniků a klubů	21	159,8	0,2	13,4	4,9	7,3
4111 Písařky - opisovačky, stenotypistky	419	152,2	0,0	21,2	8,0	9,4
4112 Kancelářští pracovníci a obsluha zařiz. na zpracování textu	179	150,4	0,3	23,2	9,6	9,2
4113 Pracovníci přípravy dat výpočetní techniky	64	152,3	0,0	21,1	9,6	8,2
4115 Sekretářky, sekretáři	661	154,4	0,4	19,9	6,4	9,5
4121 Nižší účetní	54	155,7	1,2	20,0	6,7	8,9
4131 Úředníci ve skladech	203	153,6	0,2	20,0	8,4	8,6
4133 Úředníci v dopravě a v přepravě (dispečeri, kontr. apod.)	30	155,5	4,4	21,5	9,2	8,5

1. - 2. čtvrtletí 2007 RSCP - nepodnikatelská sféra

NS-T5

Revidované výsledky ke dni 10. 3. 2010

Průměrná měsíční odpracovaná a neodpracovaná doba zaměstnanců podle podskupin zaměstnání KZAM-R

kraj: Jihomoravský

Podskupiny zaměstnání a zaměstnání KZAM-R	Počet zaměstnanců přepočtený podle eviden. měsíců	Odpracovaná doba		Neodpracovaná doba		
		celkem	z toho přesčas	celkem	z toho	
					nemoc	dovolená
		hod/měs	hod/měs	hod/měs	hod/měs	hod/měs
4141 Řadoví knihovníci, archiváři, evidenční pracovníci	479	155,5	0,4	18,3	7,6	7,8
4142 Poštovní doručovatelé, úředníci v třídárnách	21	152,2	0,0	21,2	8,8	9,2
4190 Ostatní nižší úředníci jinde neuvedení	158	158,5	0,4	15,9	5,4	7,2
4211 Pokladníci (v bankách, pojišťov., spořitelnách, na poště)	91	153,4	1,7	21,8	9,6	9,1
4214 Prodavači vstupenek, jízdenek apod.	26	154,2	0,6	20,5	10,1	7,8
4222 Recepční	61	150,6	0,5	19,4	9,5	7,7
4223 Telefonisté	61	153,8	1,1	16,9	4,3	8,8
4224 Informátoři	26	159,5	0,0	14,5	2,6	8,4
5113 Průvodci (turistických zájezdů, kulturních památek)	61	157,7	4,0	20,5	8,0	6,0
5121 Pracovníci dohlížející nad obsluh. personálem, hospodyně	199	156,7	0,8	18,2	7,2	6,3
5122 Kuchaři	2 297	155,4	0,8	18,7	10,2	5,2
5123 Číšníci, servírky	22	159,3	1,7	17,1	2,4	12,5
5131 Dětské pěstounky, pečovatelky, pomocní vychovatelé	35	146,7	0,6	23,9	10,3	10,1
5132 Pečovatelé a pomoc. ošetřovat. v zařiz.soc. péče, v nemoc.	2 205	146,7	1,8	23,3	10,9	10,0
5133 Pečovatelé v domácnosti	180	149,8	1,0	24,9	11,0	8,7
5139 Ostatní pečovatelé a pomocní ošetřovatelé jinde neuved.	82	143,3	0,1	24,4	6,9	13,1
5144 Maséři	30	152,7	0,4	20,4	10,7	8,3
5149 Ostatní pracovníci zajišťující osobní služby jinde neuved.	18	159,9	2,6	16,0	8,0	3,3
5161 Hasiči, požárníci	204	142,1	0,7	21,5	5,0	8,7
5162 Pracovníci bezpečnostních orgánů (policisté, strážníci)	638	152,0	2,5	24,6	8,1	10,2
5169 Ostatní pracovníci ochrany a ostrahy jinde neuvedení	132	155,3	4,4	18,1	5,2	9,9
5211 Prodavači v obchodech	47	163,7	9,7	17,9	5,9	9,2
6113 Zahradníci a pěstitelé zahradních plodin a sazenic	131	150,9	3,2	27,6	12,8	9,4
6125 Chovatelé a ošetřovatelé zvířat v zoo	51	144,6	0,3	30,9	11,0	12,7
6129 Ostatní chovatelé, ošetřovatelé zvířat jinde neuvedení	11	151,7	1,2	26,0	8,7	9,2
7122 Zedníci, kameníci, omítkáři	97	154,3	1,9	21,3	8,6	9,2
7124 Tesaři a truhláři	31	155,9	1,9	19,9	6,4	9,2
7125 Stavební montážníci	87	164,3	0,2	9,2	5,8	0,5
7129 Ostatní stavební děl. stav. výroby a prac. v ost. oborech	50	158,0	4,3	19,9	7,3	9,3
7136 Instalatéři, potrubáři, stavební zámečníci, klempíři	121	154,5	3,6	21,6	8,4	10,1
7137 Stavební a provozní elektrikáři	89	152,5	4,7	23,7	9,7	10,9
7141 Malíři a tapetáři	26	155,0	1,5	21,4	9,9	8,3
7213 Výrobci a opraváři výrobků a dílů z plechů	43	149,6	1,2	24,9	13,6	9,3
7222 Nástrojaři, kovomodeláři, kovodělníci, zámečníci	149	154,4	3,3	21,8	10,1	8,6
7231 Mechanici a opraváři motorových vozidel	118	152,6	1,1	21,5	6,8	8,5
7235 Mechanici obráběcích, zemědělských strojů a prům. zařiz.	21	158,4	0,3	16,0	2,7	8,0
7239 Ostatní mechanici a opraváři strojů a zařízení bez elektro	46	162,8	0,4	11,5	2,1	8,0
7241 Elektromech.a seřizovači různých typů elektrických zařiz.	94	154,1	4,4	21,0	8,8	9,3
7243 Mechanici, seřizovači, opraváři elektronických zařízení	24	151,4	1,5	24,2	9,2	10,8
7422 Uměleč. truhláři, řezbáři, výrobci a oprav.výrobků ze dřeva	34	161,9	1,8	13,9	5,1	6,3
7433 Dámští a pánští krejčí a kloboučníci vč. opravářů oděvů	148	161,3	4,3	16,4	10,2	4,6
7436 Švadleny, vyšíváči a pracovníci v příbuzných oborech	18	151,5	0,0	21,8	6,6	11,4
7437 Čalouníci a pracovníci v příb. oborech (vč.autočalouníků)	16	165,5	0,1	8,2	0,8	3,8
8162 Obsluha parních turbín, ohřivačů a motorů	78	157,3	6,1	18,6	5,3	9,6

1. - 2. čtvrtletí 2007 RSCP - nepodnikatelská sféra

NS-T5

Revidované výsledky ke dni 10. 3. 2010

Průměrná měsíční odpracovaná a neodpracovaná doba zaměstnanců podle podskupin zaměstnání KZAM-R

kraj: Jihomoravský

Podskupiny zaměstnání a zaměstnání KZAM-R	Počet zaměstnanců přepočtený podle eviden. měsíců	Odpracovaná doba		Neodpracovaná doba			
		celkem	z toho přesčas	celkem	z toho		
					nemoc	dovolená	
		hod/měs	hod/měs	hod/měs	hod/měs	hod/měs	
8163	Obsluha zařízení při úpravě, čištění a rozvodu vody	40	163,5	6,9	13,3	1,3	11,2
8264	Obsluha strojů na bělení, barvení, čištění, praní, žehlení	162	150,7	0,9	23,5	9,0	10,5
8321	Řidiči osobních a malých dodávkov. automobilů, taxikáři	237	165,1	10,6	19,0	6,4	9,6
8322	Řidiči sanitních a rzp vozů	261	157,3	7,4	15,9	4,1	10,9
8323	Řidiči autobusů, trolejbusů a tramvajů	16	172,2	13,7	15,2	5,7	5,8
8324	Řidiči nákladních automobilů a tahačů	290	155,6	6,2	23,5	11,0	8,8
8326	Řidiči speciálních vozidel	213	150,5	3,8	23,3	8,5	6,0
8331	Obsluha zemědělských a lesních strojů	51	153,6	2,5	22,4	9,8	7,5
8332	Obsluha zemních a příbuzných strojů	14	153,6	3,5	22,1	8,4	9,7
8334	Obsluha vysokozdvížných a ostatních motorových vozíků	16	170,7	12,3	13,9	5,7	6,1
9132	Pomocníci a uklízeči v kancelář., hotel., nemocnicích ap.	2 931	154,4	0,9	19,8	9,6	6,8
9133	Ruční pradelci a žehlíři (kromě obsluhy strojů)	34	155,0	0,7	17,8	5,2	9,4
9141	Domovníci, správci domu	363	154,3	1,9	20,5	9,2	8,3
9143	Školníci vč. školníků - údržbářů	874	159,2	0,8	15,1	7,0	4,8
9144	Kostelníci, hrobníci	13	149,0	10,8	35,0	22,4	10,6
9152	Vrátní, hlídači, uváděči a šatnářky	423	151,4	3,9	20,2	9,1	8,5
9161	Sběrači odpadků, popeláři	201	156,8	1,0	19,3	7,9	8,7
9162	Metaři, čističi záchodků, žump, kanálů a podob. zařízení	12	156,1	0,0	19,8	7,1	9,2
9169	Ostatní pracovníci v příbuzných oborech jinde neuvedení	479	155,8	0,7	18,6	9,7	7,8
9323	Dělníci nádvorní skupiny (pomocní montéři)	206	162,0	8,2	20,3	8,7	8,3
9339	Pomocní a nekvalif. prac. v dopr., ve skladech, v telekom.	151	162,0	9,9	20,0	9,8	9,2



Dodatek

Technický popis šetření

Dodatek – Technický popis šetření

Technický popis šetření přibližuje metodické postupy používané při zpracování nepodnikatelské sféry Regionální statistiky ceny práce (RSCP-NS). Popis je rozdělen do pěti kapitol: koncepce šetření, vstupní údaje, nejdůležitější sledované veličiny, přehled používaných tabulek a definice vybraných pojmů.

1. Koncepce šetření

Kapitola popisuje základní soubor šetření a strukturu statistického souboru.

1.1. Základní soubor

Základním souborem RSCP-NS je soubor ekonomických subjektů, definovaný Automatizovaným rozpočtovým informačním systémem (ARIS), spravovaným Ministerstvem financí. ARIS obsahuje informace z účetního a finančního výkaznictví organizačních složek státu, kapitol státního rozpočtu, státních příspěvkových organizací, státních fondů, územních samosprávných celků a jimi zřizovaných příspěvkových organizací v ČR (viz <http://www.info.mfcr.cz/aris>). Ekonomické subjekty, které přísluší do nepodnikatelské sféry, odměňují platem podle § 109, odst. 3 zákona č. 262/2006 Sb., zákoníku práce, ve znění pozdějších předpisů. Statistické šetření RSCP pro nepodnikatelskou sféru využívá dat Informačního systému o platech, provozovaného Ministerstvem financí (viz www.mfcr.cz/isp).

1.2. Struktura souboru RSCP nepodnikatelské sféry

Statistické šetření RSCP-NS za 1. - 2. čtvrtletí 2007 zahrnuje 14483 ekonomických subjektů, které reprezentují přibližně 674 tisíc zaměstnanců. Odvětvovou skladbu ekonomických subjektů v RSCP-NS (vyjádřenou odvětvovou klasifikací CZ-NACE) představují zejména tři odvětví národního hospodářství České republiky; odvětví veřejné správy, odvětví vzdělávání a odvětví zdravotní a sociální péče. Strukturu souboru RSCP-NS bez non-response ukazují v souhrnném a odvětvovém pohledu za 1. - 2. čtvrtletí 2007 následující dvě tabulky.

Soubor RSCP nepodnikatelské sféry			
	RSCP-NS Celkem	RSCP-NS – kraj Jihomoravský	
		se sídlem v kraji	se sídlem mimo kraj
Počet ekonomických subjektů	14 483	1 820	46
Počet zaměstnanců	674 tisíc	67 tisíc	13 tisíc

Tabulka 1

Odvětвовá skladba výběrového souboru RSCP-NS – kraj Jihomoravský			
Kód CZ-NACE		Počet ekonomických subjektů	
		se sídlem v kraji	se sídlem mimo kraj
A	Zemědělství, lesnictví a rybářství		
B	Těžba a dobývání		
C	Zpracovatelský průmysl		
D	Výroba a rozvod elektřiny, plynu, tepla		
E	Zásobování vodou, činnosti související s odpady	10	
F	Stavebnictví		
G	Obchod, opravy motorových vozidel		
H	Doprava a skladování	1	2
I	Ubytování, stravování a pohostinství	29	1
J	Informační a komunikační činnosti		
K	Peněžnictví a pojišťovnictví		
L	Činnosti v oblasti nemovitostí	6	
M	Profesní, vědecké a technické činnosti	2	1
N	Administrativní a podpůrné činnosti	2	
O	Veřejná správa, obrana, sociální zabezpečení	581	33
P	Vzdělávání	980	3
Q	Zdravotní a sociální péče	105	1
R	Kulturní, zábavní a rekreační činnosti	56	5
S	Ostatní činnosti	37	

Tabulka 2

2. Vstupní údaje

Kapitola popisuje specifický sběr dat do šetření RSCP-NS, nejdůležitější vstupní údaje a používané klasifikace a číselníky.

2.1. Sběr dat

Vlastní sběr dat pro RSCP-NS zabezpečuje Informační systém o platech. RSCP-NS přebírá kompletní soubor nepodnikatelské sféry, předzpracovaný pro účely Informačního systému o platech, a provádí na něm specifické kontroly.

2.2. Nejdůležitější vstupní údaje

Šetření RSCP-NS s pololetní periodicitou monitoruje výdělkovou úroveň a odpracovanou dobu jednotlivých zaměstnání podle klasifikace KZAM-R v České republice.

Hodinový výdělek je údaj zjišťovaný z průměrných hodinových výdělků definovaných v § 351 až § 362 zákona č. 262/2006 Sb., zákoníku práce, ve znění pozdějších předpisů. Obvykle se jedná o podíl platu za práci a odpracované doby za poslední čtvrtletí sledovaného období. Hodinový výdělek je krátkodobým indikátorem výdělkové úrovně.

Hrubý měsíční plat, vypočtený z hrubého platu za sledované období, je druhým indikátorem, který ukazuje výdělkovou úroveň. Hrubý plat je součtem platu za práci, náhrad platu a odměn za pracovní pohotovost, které jsou přímo sbíranými položkami. Plat je definován v § 109, odst. 3 zákona č. 262/2006 Sb., zákoníku práce, ve znění pozdějších předpisů. Šetření RSCP-NS sleduje i strukturu hrubého měsíčního platu, tj. prémie a odměny, příplatky za přesčas, ostatní příplatky, náhrady a odměny za pracovní pohotovost. Hrubý měsíční plat a jeho složky se vztahují k celému sledovanému období, které zahrnuje dobu od počátku roku do konce čtvrtletí, za které se šetření provádí.

Šetření RSCP-NS dále sleduje pracovní dobu zaměstnanců. Vstupní věta o zaměstnanci obsahuje odpracovanou dobu od počátku roku a z ní počet přesčasových hodin. Odpracovaná doba u zaměstnanců odměňovaných měsíčním platem nezahrnuje dobu svátků v jinak pracovních dnech. Věta dále obsahuje celkovou neodpracovanou dobu od počátku roku, z ní počet hodin nemoci a dovolené.

2.3. Klasifikace a číselníky

RSCP-NS používá standardní statistické klasifikace a číselníky (podrobněji popsané na www.czso.cz). Použití platných statistických klasifikací je závazné jak pro orgán vykonávající státní statistickou službu, tak pro zpravodajské jednotky, které poskytují údaje pro statistické zjišťování. Proto i RSCP-NS používá následující klasifikace a číselníky:

KZAM-R	Klasifikace zaměstnání; vydáno sdělením ČSÚ č. 492/2003 Sb. ze dne 18. prosince 2003 o vydání rozšířené Klasifikace zaměstnání KZAM-R.
CZ-ICSE	Klasifikace postavení v zaměstnání; vydáno sdělením ČSÚ č. 494/2003 Sb. ze dne 18. prosince 2003 o vydání Klasifikace postavení v zaměstnání.
KKOV	Klasifikace kmenových oborů vzdělání; vydáno sdělením ČSÚ č. 320/2003 Sb. ze dne 9. září 2003 o zavedení Klasifikace kmenových oborů vzdělání. Poslední aktualizace byla provedena k 1. únoru 2007 sdělením ČSÚ č. 535/2006 Sb. ze dne 28. listopadu 2006 o aktualizaci Klasifikace kmenových oborů vzdělání.

CZ-NUTS	CZ-NUTS Klasifikace územních statistických jednotek; vydáno sdělením ČSÚ č. 490/2003 Sb. ze dne 18. prosince 2003 o vydání Klasifikace územních statistických jednotek. Poslední aktualizace byla provedena k 1. květnu 2004 sdělením ČSÚ č. 228/2004 Sb. ze dne 14. dubna 2004 o aktualizaci Klasifikace územních statistických jednotek.
CZ-NACE ¹	Klasifikace ekonomických činností (CZ-NACE); vydáno sdělením ČSÚ č. 244/2007 Sb. ze dne 18. září 2007 o zavedení Klasifikace ekonomických činností.
CZ-GEONOM	Klasifikace zemí; vydáno sdělením ČSÚ č. 487/2003 Sb. ze dne 18. prosince 2003 o vydání Klasifikace zemí. Poslední aktualizace byla provedena k 1. červenci 2005 sdělením ČSÚ č. 243/2005 Sb. ze dne 9. června 2005 o aktualizaci Klasifikace zemí.

3. Nejdůležitější sledované veličiny

Kapitola popisuje nejdůležitější sledované veličiny, algoritmy jejich výpočtu a kritéria pro zahrnutí zaměstnanců do dalších výpočtů.

3.1. *Hodinový výdělek*

Hodinový výdělek je přímo zjišťovaná veličina. Do výpočtu charakteristik hodinového výdělku jsou zařazeni zaměstnanci, kteří byli v evidenčním stavu k poslednímu dni sledovaného období.

3.2. *Hrubý měsíční plat*

Hrubý měsíční plat se vztahuje k celému sledovanému období, tedy k 1. - 2. čtvrtletí, nebo k 1. - 4. čtvrtletí. Na rozdíl od hodinového výdělku musí být hrubý měsíční plat vypočten z dalších přímo zjišťovaných platových položek a neplatových plnění.

Hrubý plat je v RSCP-NS definován jako součet platu za práci, náhrad platu a odměny za pracovní pohotovost. Hrubý měsíční plat zaměstnance se vypočte podle vzorce:

¹ Revidovaná výsledková publikace využívá z důvodu srovnání s novějšími výsledky klasifikaci CZ-NACE (původní verze využívala klasifikaci OKEČ).

$$\text{HMP} = \frac{\text{PLAT} + \text{NAHRADY} + \text{POHOTOV}}{\text{MESPLAC}_{\text{prep}}}$$

kde :

HMP	je hrubý měsíční plat zaměstnance,
PLAT	je plat za práci zaměstnance v kumulaci za sledované období (vstupní položka věty o zaměstnanci),
NAHRADY	jsou náhrady platu zaměstnance v kumulaci za sledované období (vstupní položka věty o zaměstnanci),
POHOTOV	je odměna za pracovní pohotovost zaměstnance v kumulaci za sledované období (vstupní položka věty o zaměstnanci),
MESPLAC _{prep}	je počet přepočtených placených měsíců zaměstnance, tj. počet měsíců, odpovídajících součtu odpracované doby a doby, po kterou pobíral náhrady platu.

Počet přepočtených placených měsíců MESPLAC_{prep} je roven počtu kalendářních měsíců v případě, že zaměstnanec s plným pracovním úvazkem po celé sledované období pracoval nebo pobíral náhrady platu. Pokud zaměstnanec byl v evidenčním stavu kratší dobu, než sledované období, bude jeho počet placených měsíců zkrácen poměrem počtu pracovních dnů v evidenčním stavu a ve sledovaném období. Podobně se počet placených měsíců zkrátí, pokud zaměstnanec měl jinou absenci, než absenci s náhradou platu (např. nemoc), případně měl sjednán kratší pracovní úvazek.

Hrubý měsíční plat za určitou skupinu zaměstnanců je vážená charakteristika, v níž hrubý měsíční plat určitého zaměstnance má váhu, odpovídající počtu jeho placených měsíců za sledované období (tzv. váha placené doby). Tento způsob výpočtu umožňuje korektní srovnání platové úrovně jednotlivých zaměstnání a srovnávání v čase.

Sestavy s hrubým měsíčním platem, diferenciací a strukturou hrubého platu obsahují také měsíční placenou dobu. Tento údaj ukazuje počet placených hodin (odpracovaná doba a doba náhrad) za placený měsíc a je v souladu s výpočtem hrubého měsíčního platu.

Pro zahrnutí zaměstnance do výpočtů hrubého měsíčního platu se uplatňují následující kritéria:

- přepočtený počet placených měsíců zaměstnance je alespoň jeden měsíc,
- stanovená týdenní pracovní doba na dané pracovní místo je alespoň 30 hodin (dle doporučení Eurostatu).

3.3. Měsíční odpracovaná a neodpracovaná doba

Měsíční odpracovaná (resp. neodpracovaná) doba se stejně jako hrubý měsíční plat vztahuje k celému sledovanému období tj. k 1. - 2. čtvrtletí, nebo k 1. - 4. čtvrtletí.

Měsíční odpracovaná doba zaměstnance se vypočte podle vzorce:

$$\text{ODPRACDmes} = \frac{\text{ODPRACD}}{\text{MESEVID_prep}}$$

kde :

- ODPRACDmes je měsíční odpracovaná doba zaměstnance,
 ODPACD je odpracovaná doba zaměstnance v kumulaci za sledované období (vstupní položka věty o zaměstnanci),
 MESEVID_prep je počet přepočtených evidenčních měsíců zaměstnance, tj. počet měsíců, odpovídajících délce pracovního úvazku a délce pracovního poměru ve sledovaném období.

Počet přepočtených evidenčních měsíců MESEVID_prep je roven počtu kalendářních měsíců v případě, že zaměstnanec s plným pracovním úvazkem po celé sledované období byl v pracovním poměru a nebyl na mateřské či rodičovské dovolené. Pokud zaměstnanec byl v evidenčním stavu kratší dobu, než sledované období, bude jeho počet evidenčních měsíců zkrácen poměrem počtu pracovních dnů v evidenčním stavu a ve sledovaném období. Podobně se počet evidenčních měsíců zkrátí, pokud zaměstnanec měl sjednán kratší pracovní úvazek.

Měsíční odpracovaná doba za určitou skupinu zaměstnanců je vážená charakteristika, v níž měsíční odpracovaná doba určitého zaměstnance má váhu, odpovídající počtu jeho evidenčních měsíců ve sledovaném období (tzv. váha evidenční doby). Pro zahrnutí zaměstnance do výpočtů měsíční odpracované doby se uplatňují stejná kritéria jako u hrubého měsíčního platu.

Obdobně jako odpracovaná doba se počítají měsíční neodpracovaná doba a také průměrné měsíční údaje o přesčasu, dovolené a nemoci.

4. Přehled používaných tabulek

Kapitola Přehled používaných tabulek obsahuje hodnocení kvality údajů a přehled publikovaných tabulek, u kterých jsou vyznačeny váhy nutné pro jejich zpracování.

4.1. Kvalita údajů

Zjišťované charakteristiky podléhají nevýběrovým chybám, neboť se nejedná o výběrové šetření. Nevýběrové chyby bývají způsobeny především špatnou kvalitou dat předávaných respondenty (neúplné a chybné údaje) do Informačního systému o platu. Při zpracovávání údajů je jejich vliv snižován několikastupňovými kontrolními mechanismy a častými kontakty zpracovatele šetření s respondenty.

4.2. Přehled publikovaných tabulek podle použitých vah

Publikované tabulky s hodinovým výdělkem NS-V0 až NS-V9 obsahují hodnoty počítané ze souboru RSCP nepodnikatelské sféry bez použití vážení.

Tabulka	Třídící kritérium	Váha placené doby	Váha evidenční doby
NS-M0	Celý kraj	X	
NS-M1	HL. třídy zaměstnání KZAM-R	X	
NS-M5	Podskupiny zaměstnání KZAM-R	X	

Tabulka 3

Tabulka	Třídící kritérium	Váha placené doby	Váha evidenční doby
NS-T5	Podskupiny zaměstnání KZAM-R		X

Tabulka 4

5. Definice vybraných pojmů

Ekonomický subjekt	Ekonomický subjekt je právní subjekt nebo fyzická osoba s postavením podnikatele, zapsaná do registru ekonomických subjektů ČSÚ. Každému ekonomickému subjektu se přiděluje identifikační číslo (IČ).
Organizační jednotka	Z hlediska výdělkové statistiky RSCP se dělí ekonomické subjekty na organizační jednotky podle okresu, ve kterém jejich zaměstnanci působí. Organizační jednotku tvoří všichni zaměstnanci ekonomického subjektu, kteří působí ve stejném okrese.
Zpravodajská jednotka	Zpravodajskou jednotkou je právní osoba, organizační složka státu nebo fyzická osoba, od nichž se požaduje poskytnutí údajů ve statistickém zjišťování podle zákona č. 89/1995 Sb., o státní statistické službě, ve znění pozdějších předpisů.
Sledované období	Sledované období je období od začátku roku do konce čtvrtletí, ve kterém se statistické zjišťování provádí.
Podnikatelská sféra	Do podnikatelské sféry patří subjekty, které odměňují mzdou podle § 109, odst. 2 zákona č. 262/2006 Sb., zákoníku práce, ve znění pozdějších předpisů.

Nepodnikatelská sféra	Do podnikatelské sféry patří subjekty, které odměňují platem podle § 109, odst. 3 zákona č. 262/2006 Sb., zákoníku práce, ve znění pozdějších předpisů.
Soubor ISPV-NS	Souborem ISPV podnikatelské sféry je soubor ekonomických subjektů, definovaný Automatizovaným rozpočtovým informačním systémem ARIS (viz http://www.info.mfcr.cz/aris).