



Regionální statistika ceny práce

II. čtvrtletí 2006
Nepodnikatelská sféra
Jihomoravský kraj

Revidované výsledky ke dni 10. 3. 2010

Copyright - MPSV ČR

Publikace ani její část nesmí být kopírována, rozšiřována a zařazována do informačních systémů v jakékoliv formě (elektronické, mechanické, optické, magnetické aj.) bez písemného souhlasu

Ministerstva práce a sociálních věcí

Zpracovatel: TREXIMA, spol. s r.o., tř. T. Bati 299, 764 21 Zlín - Louky

O b s a h :

Úvod	7
-------------------	---

Výsledková část nepodnikatelská sféra

Základní metodické přístupy	11
Popis publikovaných tabulek	12

Hodinový výdělek

NS-V0	Hodinový výdělek v nepodnikatelské sféře	13
NS-V1	Hodinový výdělek podle hlavních tříd zaměstnání KZAM-R	14
NS-V2	Hodinový výdělek podle věkových kategorií	14
NS-V3	Hodinový výdělek podle platové třídy	15
NS-V4	Hodinový výdělek podle vzdělání	15
NS-V5	Hodinový výdělek podle podskupin zaměstnání KZAM-R	16
NS-V6	Hodinový výdělek podle kategorií zaměstnání	21
NS-V8	Hodinový výdělek podle pohlaví	21

Hrubý měsíční plat

NS-M0	Hrubý měsíční plat a jeho složky, diferenciacie, placená doba v nepodnikatelské sféře	23
NS-M1	Hrubý měsíční plat a jeho složky, diferenciacie, placená doba podle hlavních tříd zaměstnání KZAM-R.....	24
NS-M5	Hrubý měsíční plat a jeho složky, diferenciacie, placená doba podle podskupin zaměstnání KZAM-R	26

Měsíční odpracovaná a neodpracovaná doba

NS-T5	Průměrná měsíční odpracovaná a neodpracovaná doba podle podskupin zaměstnání KZAM-R	36
-------	--	----

Dodatek – technický popis šetření

1. Koncepte šetření	43
1.1 Základní soubor	43
1.2 Struktura souboru RSCP nepodnikatelské sféry	43
2. Vstupní údaje	44
2.1 Sběr dat	44
2.2 Nejdůležitější vstupní údaje	44
2.3 Klasifikace a číselníky	45
3. Nejdůležitější sledované veličiny	46
3.1 Hodinový výdělek	46

3.2 Hrubý měsíční plat	46
3.3 Měsíční odpracovaná a neodpracovaná doba	48
4. Přehled používaných tabulek	48
4.1 Kvalita údajů	48
4.2 Přehled publikovaných tabulek podle použitých vah	49
5. Definice vybraných pojmů	49



Úvod

Úvod

Regionální statistika ceny práce (RSCP) je systém pravidelného monitorování výdělkové úrovně a pracovní doby zaměstnanců v jednotlivých krajích České republiky formou statistického šetření. Sledovanými ukazateli výdělkové úrovně jsou hodinový výdělek a hrubá měsíční mzda (plat). Šetření metodicky vychází a je obsahově harmonizováno se strukturálním šetřením EU „Structure of Earnings Survey“, viz nařízení komise (ES) č. 1916/2000 ve znění pozdějších předpisů.

Šetření je pod názvem „Čtvrtletní šetření o ceně práce“ zařazeno do programu statistických zjišťování, vyhlášených Českým statistickým úřadem (ČSÚ) ve sbírce zákonů pro příslušný kalendářní rok (viz příloha Vyhlášky č. 421/2005 Sb., částka 145, kterou se stanoví Program statistických zjišťování na rok 2006) a pro vybrané ekonomické subjekty je povinné. Šetření provádí pracoviště státní statistické služby Ministerstva práce a sociálních věcí (MPSV). Průběh a vývoj šetření řídí komise, složená ze zástupců MPSV, ČSÚ, Ministerstva financí, České národní banky, CERGE-EI, VŠE v Praze, Českomoravské konfederace odborových svazů, Svazu průmyslu a dopravy ČR. Zpracovatelem RSCP je TREXIMA, spol. s r.o. (www.trexima.cz).

Nejdůležitějším kritériem pro členění výsledků RSCP je příslušnost šetřeného ekonomického subjektu k podnikatelské, nebo nepodnikatelské sféře. V podnikatelské sféře probíhá šetření se čtvrtletní periodou a ve sféře nepodnikatelské je prováděno s periodou pololetní. Zdrojem dat pro nepodnikatelskou sféru je Informační systém o platech, který je spravován Ministerstvem financí. Za každou sféru jsou vydávány samostatné výsledkové publikace.

Výsledkové publikace jednotlivých krajů jsou uloženy na stránkách <http://portal.mpsv.cz> v sekci *Zaměstnanost*, v podsekci *Statistiky* pod odkazem *Statistika výdělků*.

Důkladný popis šetření, včetně všech výsledkových publikací, poskytuje také portál www.ispv.cz. Slouží především jako podpora respondentům, kteří zde naleznou všechny potřebné informace a podpůrné nástroje pro zasílání dat. Portál je využíván také k uveřejňování odborných studií a článků, které jako zdroj informací uvádí šetření ISPV a RSCP.

Ministerstvo práce a sociálních věcí děkuje všem respondentům šetření za přípravu vstupních dat pro šetření. Svědomitý přístup respondentů a dodržování termínů pro předání dat umožňují pravidelně uveřejňovat tuto publikaci.



Výsledková část

Nepodnikatelská sféra

Výsledková část nepodnikatelská sféra

Základní metodické přístupy

Tato publikace přináší charakteristiky hodinového výdělku, hrubého měsíčního platu a pracovní doby získané za nepodnikatelskou sféru šetření RSCP (RSCP-NS). V RSCP se zařazují do nepodnikatelské sféry ekonomické subjekty, které odměňují podle zákona č. 143/1992 Sb. o platu a odměně za pracovní pohotovost v rozpočtových a v některých dalších organizacích a orgánech.

Primárním výsledkem RSCP jsou statistiky výdělkové úrovně jednotlivých zaměstnání (v klasifikaci KZAM-R), dalším produktem jsou odhady výdělkových parametrů zaměstnanecké populace krajů v členění podle firemních i zaměstnaneckých charakteristik. Ekonomické subjekty se v RSCP člení na organizační jednotky, jestliže je možné provést vnitřní rozčlenění podle okresů, ve kterých dílčí jednotky působí. Výsledky podle krajů jsou v tomto smyslu výsledky získané pracovištní metodou.

Vedle podnikového výkaznictví ČSÚ je RSCP dalším zdrojem informací o výdělcích v jednotlivých krajích České republiky. Výkaznictví ČSÚ, jako tradiční zdroj, sbírá údaje o evidenčním počtu zaměstnanců a vyplacených mzdách za ekonomický subjekt a publikuje průměrné mzdy v členění podle firemních charakteristik. Při srovnávání výsledků výkaznictví a RSCP-NS je třeba vzít v úvahu rozdílnou definici nepodnikatelské sféry, rozdílné metody výpočtu výdělkových charakteristik a rozdílný způsob členění výsledků podle krajů. Výkaznictví ČSÚ člení výsledky podle sídla ekonomického subjektu, tj. podnikovou metodou.

Respondenty šetření RSCP-NS jsou aktivní ekonomické subjekty (ES) nepodnikatelské sféry, které jsou definovány Automatizovaným rozpočtovým informačním systémem (ARIS). Na základě systému ARIS, který je spravován Ministerstvem financí, se zjišťuje způsob odměňování a příslušnost ekonomického subjektu k nepodnikatelské sféře. Zdrojem dat platového statistického šetření RSCP pro nepodnikatelskou sféru je Informační systém o platech, který je provozován Ministerstvem financí. Informační systém o platech pokrývá celou nepodnikatelskou sféru a do RSCP předává údaje jako plošné šetření.

Popis publikovaných tabulek

Tabulky v publikaci jsou rozděleny podle sledovaného ukazatele do tří základních okruhů. Tabulky přinášející charakteristiky hodinového výdělku jsou označeny NS-Vx, kde NS značí nepodnikatelskou sféru a x je pořadové číslo tabulky. Charakteristiky hrubého měsíčního platu, struktury platu a průměrné placené doby jsou obsaženy v tabulkách se značením NS-Mx a charakteristiky měsíční odpracované a neodpracované doby v tabulkách se značením NS-Tx.

Hlavním výsledkem RSCP jsou statistiky výdělkové úrovně a pracovní doby za jednotlivá zaměstnání podle klasifikace KZAM-R, obsažené v tabulkách NS-V5, NS-M5 a NS-T5. Tyto tabulky obsahují ta zaměstnání, která jsou ve své podskupině zaměstnání (čtyřmístný KZAM-R) zastoupena alespoň třemi ekonomickými subjekty a zároveň deseti zaměstnanci. Uvedené počty organizačních jednotek a zaměstnanců ukazují na zastoupení v souboru ISPV-NS. V ostatních tabulkách jsou počty zaměstnanců uváděny v % a jejich účelem je přiblížit relativní zastoupení publikovaných kategorií.

Statistické charakteristiky používané ve výsledkových tabulkách:

1. decil	První decil je hodnota, pod kterou leží 10 % nejnižších hodnot sledovaného znaku.
1. kvartil	První kvartil je hodnota, pod kterou leží 25 % nejnižších hodnot sledovaného znaku.
Medián	Medián je hodnota uprostřed vzestupně uspořádané řady hodnot sledovaného znaku, polovina hodnot je nižší než medián a druhá polovina je vyšší než medián.
3. kvartil	Třetí kvartil je hodnota, nad kterou leží 25 % nejvyšších hodnot sledovaného znaku.
9. decil	Devátý decil je hodnota, nad kterou leží 10 % nejvyšších hodnot sledovaného znaku.
Průměr	Průměr je počítán jako vážený (případně nevážený) aritmetický průměr sledovaného znaku.

Ostatní symboly používané ve výsledkových tabulkách:

"Neuvedeno"	Symbol "Neuvedeno" označuje kategorii zaměstnanců, u které nebyl uveden kód příslušného třídícího znaku.
"*"	Symbol "*" označuje položku vstupních dat vypočítanou, ale nezveřejnitelnou z důvodu nedostatečného počtu vstupních hodnot (méně než 3 ekonomické subjekty a 10 zaměstnanců).

Hodinový výdělek v nepodnikatelské sféře

kraj: Jihomoravský

Medián hodinového výdělku 109,62 Kč/hod

Index mediánu hodinového výdělku zaměstnanců

meziroční vůči 2. čtvrtletí 2005¹⁾ 104,8 %

Diferenciace

1. decil - 10 % hodinových výdělků menších než 61,14 Kč/hod

1. kvartil - 25 % hodinových výdělků menších než 83,96 Kč/hod

Medián - 50 % hodinových výdělků menších než 109,62 Kč/hod

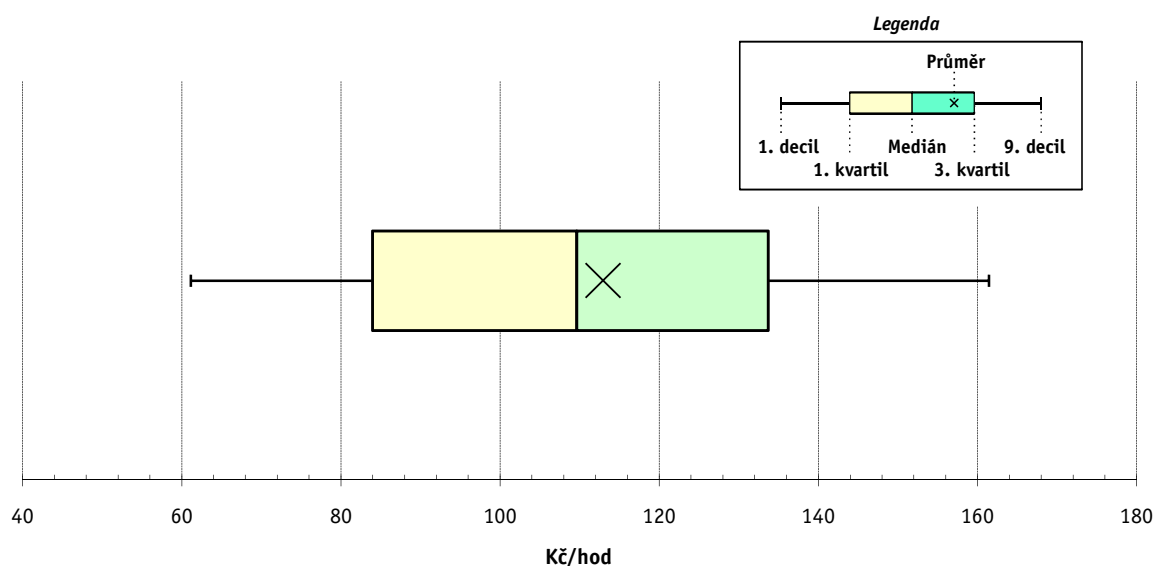
3. kvartil - 25 % hodinových výdělků větších než 133,70 Kč/hod

9. decil - 10 % hodinových výdělků větších než 161,41 Kč/hod

Průměr hodinového výdělku 112,94 Kč/hod

Podíl zaměstnanců s podprůměrným

hodinovým výdělkem 53,5 %



Vysvětlivky:

1) Index mediánu hodinového výdělku byl vypočten podle metodiky z roku 2005.

2. čtvrtletí 2006

RSCP - nepodnikatelská sféra

NS-V1

Revidované výsledky ke dni 10. 3. 2010

Hodinový výdělek podle hlavních tříd zaměstnání KZAM-R

kraj: Jihomoravský

Hlavní třída zaměstnání KZAM-R	Struktura zaměstnanců	Medián	Diferenciace		Průměr
			1. decil	9. decil	
	%	Kč/hod	Kč/hod	Kč/hod	Kč/hod
0 Příslušníci armády	3,0	*	*	*	*
1 Zákodárci, vedoucí a řídicí pracovníci	4,9	164,02	100,44	248,59	173,44
2 Vědečtí a odborní duševní pracovníci	31,4	126,87	95,49	176,63	132,80
3 Techničtí, zdravotničtí a pedagogičtí pracovníci	30,7	112,13	85,93	146,35	114,86
4 Nižší administrativní pracovníci	4,1	85,48	61,71	119,24	88,75
5 Provozní prac. ve službách a obchodu	11,5	79,49	57,03	155,21	93,27
6 Dělníci v zemědělství, lesnictví a rybářství	0,4	74,80	58,85	94,00	75,36
7 Řemeslníci, výrobci a zpracovatelé	1,6	82,00	60,27	106,40	84,17
8 Obsluha strojů a zařízení	2,1	89,00	60,11	124,25	90,55
9 Pomocní a nekvalifikovaní pracovníci	10,3	56,84	47,70	78,30	60,43
C E L K E M - nepodnikatelská sféra	100	109,62	61,14	161,41	112,94

2. čtvrtletí 2006

RSCP - nepodnikatelská sféra

NS-V2

Revidované výsledky ke dni 10. 3. 2010

Hodinový výdělek podle věkových kategorií

kraj: Jihomoravský

Věková kategorie	Struktura zaměstnanců	Medián	Diferenciace		Průměr
			1. decil	9. decil	
	%	Kč/hod	Kč/hod	Kč/hod	Kč/hod
do 20 let	0,1	54,74	42,42	78,28	55,64
20 - 29 let	14,5	96,89	65,52	130,90	97,84
30 - 39 let	22,9	109,58	62,81	155,54	111,12
40 - 49 let	28,4	113,99	60,99	164,93	115,65
50 - 59 let	28,3	115,22	59,62	172,05	117,86
60 a více let	5,8	120,10	55,44	188,00	121,31
C E L K E M - nepodnikatelská sféra	100	109,62	61,14	161,41	112,94

2. čtvrtletí 2006

RSCP - nepodnikatelská sféra

NS-V3

Revidované výsledky ke dni 10. 3. 2010

Hodinový výdělek
podle platové třídy

kraj: Jihomoravský

Platová třída	Struktura zaměstnanců	Medián	Diferenciace		Průměr
			1. decil	9. decil	
	%	Kč/hod	Kč/hod	Kč/hod	Kč/hod
1. platová třída	0,9	51,00	43,90	65,67	53,26
2. platová třída	5,8	54,19	47,55	67,40	56,16
3. platová třída	5,2	61,71	51,26	81,05	64,34
4. platová třída	5,5	72,51	56,25	98,10	75,55
5. platová třída	4,4	72,38	61,31	94,92	75,44
6. platová třída	4,2	84,54	66,08	114,95	88,08
7. platová třída	5,2	93,47	71,84	146,74	100,93
8. platová třída	9,9	101,77	80,02	133,95	105,21
9. platová třída	19,4	111,24	91,42	139,44	113,94
10. platová třída	10,5	128,48	101,24	161,32	130,58
11. platová třída	6,5	127,88	92,75	183,15	134,00
12. platová třída	16,6	131,87	109,86	179,94	139,09
13. platová třída	2,8	159,96	126,44	233,76	172,16
14. platová třída	2,4	196,27	156,17	287,94	211,61
15. platová třída	0,4	222,52	166,27	341,23	242,80
16. platová třída	0,1	229,58	180,00	367,00	265,13
C E L K E M - nepodnikatelská sféra	100	109,62	61,14	161,41	112,94

2. čtvrtletí 2006

RSCP - nepodnikatelská sféra

NS-V4

Revidované výsledky ke dni 10. 3. 2010

Hodinový výdělek
podle vzdělání

kraj: Jihomoravský

Vzdělání	Struktura zaměstnanců	Medián	Diferenciace		Průměr	
			1. decil	9. decil		
	%	Kč/hod	Kč/hod	Kč/hod	Kč/hod	
KKOV						
Základní a nedokončené	A-C	6,1	60,06	48,91	87,19	64,65
Střední bez maturity	D,E,H,J	16,5	71,81	51,87	107,00	76,60
Střední s maturitou	K-M	40,4	108,58	74,17	147,11	110,73
Vyšší odborné a bakalářské	N,R	4,4	114,79	83,79	156,24	118,28
Vysokoškolské	T,V	28,9	135,59	103,79	203,82	146,88
<i>neuveдено</i>		3,6	105,79	72,52	137,65	106,10
C E L K E M - nepodnikatelská sféra		100	109,62	61,14	161,41	112,94

Revidované výsledky ke dni 10. 3. 2010

Hodinový výdělek podle podskupin zaměstnání KZAM-R

kraj: Jihomoravský

Podskupiny zaměstnání KZAM-R	Výběrový soubor		Medián	Diferenciace		Průměr	
	počet org. jednotek	počet zaměst.		1. decil	9. decil		
			Kč/hod	Kč/hod	Kč/hod	Kč/hod	
1123	Předsedové ústavního, nejvyšších a vrchních soudů	3	17	164,41	119,90	346,77	186,89
1125	Ved. pracovníci ústředních orgánů, které plní státní záležitosti	3	46	214,70	140,98	311,07	228,42
1127	Vedoucí pracovníci orgánů státní správy, správních úřadů	52	614	165,03	122,69	254,08	178,28
1150	Přednostové, tajemníci a ved.prac.okresních a obecních úřadů	86	866	165,98	122,41	229,45	175,41
1210	Ředitelé a prezidenti velkých organizací, podniků	451	472	202,88	154,34	265,25	213,82
1225	Vedoucí pracovníci v restauracích a hotelích	298	321	91,44	75,36	114,62	93,92
1229	Vedoucí pracovních dílčích celků jinde neuvedení (kult.,zdrav.)	73	286	191,80	120,04	307,86	204,56
1231	Vedoucí pracovníci finančních a hospodářských útvarů	109	206	155,16	104,78	231,15	163,00
1232	Vedoucí pracovníci personálních útvarů a útvarů průmysl. vztahů	19	22	188,55	118,01	232,31	190,73
1234	Ved. pracovníci reklamních útvarů a útvarů pro styk s veřejností	12	14	140,17	102,83	163,96	141,10
1236	Vedoucí pracovníci výpočetních útvarů	8	12	202,62	144,50	285,29	206,24
1237	Vedoucí pracovníci výzkumných a vývojových útvarů	12	54	202,41	154,40	266,31	208,77
1239	Vedoucí pracovníci ostatních útvarů jinde neuvedení	28	55	156,24	86,94	221,38	161,64
1315	Vedoucí, ředitelé v restauracích a hotelích	68	81	89,17	57,73	126,44	90,87
1318	Vedoucí, ředitelé pečovatelských, úklidových a podob. služeb	9	10	161,64	113,62	210,09	160,72
1319	Vedoucí, ředitelé malých organizací ostatní (kult.,zdrav.,škol.)	523	548	154,98	122,42	215,84	164,08
2111	Fyzikové a astronomové	9	117	164,56	101,50	250,23	171,43
2113	Chemici	8	97	129,02	93,75	198,85	142,04
2114	Geologové, geofyzici, geodeti, hydrologové apod.	8	53	114,17	91,20	158,29	118,09
2119	Ostatní vědci a odborníci v příbuzných oborech jinde neuved.	3	60	156,13	125,69	213,66	165,87
2131	Projektanti a analytici výpočetních systémů	17	49	137,77	101,99	193,37	143,67
2132	Programátoři	19	61	133,00	98,22	189,71	135,26
2139	Ostatní odborníci zabývající se výpoč. tech. jinde neuvedení	74	268	130,96	96,93	166,63	131,73
2141	Hlavní architekti, arch. a plánovači měst, urbanisté, doprav.sítí	13	71	131,33	107,58	151,65	133,83
2142	Projektanti staveb a areálů, stavební inženýři	23	115	124,00	99,00	158,60	128,38
2143	Projektanti elektrotechnických zařízení, elektroinženýři	6	17	128,07	116,61	170,87	136,43
2146	Chemičtí inženýři, technologové	4	36	128,04	102,49	167,30	134,81
2149	Ostatní architekti, projekt., konstruk.a tech.inženýři (tvůr.prac.)	29	192	135,65	98,43	192,39	141,51
2211	Bakteriologové, biolog., ekolog., zoologové a odb.v příb.obor.	35	616	121,71	88,32	181,00	132,78
2212	Farmakologové, anatomové, biochemici, fyziolog., patologové	18	106	163,62	125,63	220,50	169,42
2213	Agronomové, šlechtitelé a odborníci v příbuzných oborech	7	295	108,40	60,15	142,22	105,94
2221	Lékaři, ordináři (kromě zubních lékařů)	44	2 489	177,37	123,77	267,23	187,82
2222	Zubní lékaři (dentisté)	9	74	156,06	126,24	201,92	160,67
2223	Veterinární lékaři	5	161	147,51	105,78	191,41	147,93
2224	Farmaceuti, magistři v lékárně, lékárníci	11	83	176,88	124,44	230,00	180,76
2225	Hygienici	5	12	159,04	102,40	226,93	163,72
2321	Učitelé všeobecně vzdělávacích předmětů	91	1 974	130,60	107,86	156,21	132,70
2322	Učitelé odborných předmětů	79	1 677	131,96	106,77	159,10	133,25
2323	Učitelé praktického vyučování (kromě mistrů)	32	59	136,00	101,18	193,63	140,68
2331	Učitelé základních škol	430	5 802	126,06	102,08	148,77	126,63
2332	Učitelé předškolní výchovy	471	1 617	97,94	84,14	112,15	98,25
2341	Učitelé všeobecně vzdělávacích předmětů na speciál. školách	97	805	131,56	102,35	161,64	132,74
2342	Učitelé odborných předmětů na speciálních školách	26	256	130,07	107,63	147,90	128,38
2343	Učitelé praktického vyučování na speciálních školách	15	58	124,74	101,60	154,93	126,94

Revidované výsledky ke dni 10. 3. 2010

Hodinový výdělek podle podskupin zaměstnání KZAM-R

kraj: Jihomoravský

Podskupiny zaměstnání KZAM-R	Výběrový soubor		Medián	Diferenciace		Průměr
	počet org. jednotek	počet zaměst.		1. decil	9. decil	
			Kč/hod	Kč/hod	Kč/hod	Kč/hod
2353 Učitelé základních uměleckých škol (vč.soukromých)	54	990	120,98	95,53	141,29	120,62
2355 Učitelé pedagog. středisek a pedagogickopsycholog. poraden	9	45	117,38	90,68	150,60	120,52
2356 Odborní pedagogové v zaříz. pro výkon ústav.a ochran. výchovy	11	46	142,20	98,21	183,11	141,60
2359 Ost.odb.pedagogičtí pracov. jinde neuvedení (odb.instruktoři)	33	102	133,85	100,41	160,96	132,10
2411 Odb. prac. na úseku účetnictví, financí, daní, ap., hlavní účetní	254	473	119,33	88,00	157,03	121,54
2412 Odbor. pracovníci na úseku zaměstnaneckých, personálních věcí	55	98	116,58	91,00	164,86	124,39
2419 Ostatní odborní pracovníci v oblasti podnikání	16	43	123,58	89,82	168,23	126,99
2421 Právníci, právní poradci (mimo advokacie a soudnictví)	72	283	144,34	107,56	193,19	148,61
2426 Právní asistenti, praktikanti a koncipienti	4	123	150,28	113,22	219,85	157,27
2429 Ostatní odborníci v právní oblasti jinde neuvedení	24	167	124,02	99,45	157,33	127,93
2431 Odborní archiváři (kromě řadových)	16	139	112,20	90,41	135,87	111,96
2432 Odborní pracovníci knihoven (kromě řadových)	38	183	103,85	74,84	140,20	106,13
2433 Odborní pracovníci v informacích (např. vti)	23	63	125,40	81,87	174,31	129,95
2434 Odborní pracovníci - kurátoři (muzeí, galérií)	16	70	110,87	78,26	153,93	114,63
2439 Ostatní odborní pracovníci kultury a osvěty jinde neuvedení	36	90	104,21	69,60	140,88	105,01
2441 Ekonomové - vědečtí pracovníci, specialisté, experti	53	146	139,54	101,77	196,06	144,87
2442 Sociologové, antropologové, archeologové, kriminologové	13	68	115,09	81,32	174,74	123,51
2443 Filozofové, historici, politologové	9	58	110,37	83,00	157,00	115,20
2444 Filologové, jazykovědci, grafologové apod.	3	14	135,55	82,74	160,30	127,75
2445 Psychologové	55	231	129,46	99,26	172,05	134,26
2446 Odborní pracovníci v oblasti sociální péče (kromě řadových)	38	190	112,86	80,21	145,30	116,37
2447 Tlumočníci a překladatelé	7	16	116,46	78,90	169,04	124,21
2451 Spisovatelé, autoři, kritikové, novináři, redaktoři	15	36	120,20	96,89	141,70	120,41
2452 Sochaři, malíři, umělečtí restaurátoři, grafici a výtvarníci	10	34	88,99	64,58	107,71	89,38
2453 Hudební skladatelé, dirigenti, zpěváci, hudebníci	5	309	108,61	90,73	135,57	111,02
2455 Režiséři, scenáristé, dramaturgové div., filmu, rozhl. a televize	6	25	120,38	83,69	160,96	123,49
2457 Herci (vč. loutkoherců), animátoři	3	58	106,63	77,19	128,19	106,32
2470 Odborní administrativní pracovníci jinde neuvedení	207	2 622	117,39	91,57	151,46	120,65
3111 Technici ve fyzikálních a příbuzných oborech	10	106	94,64	58,90	130,92	98,55
3112 Stavební technici	63	220	121,35	90,76	153,41	123,30
3113 Elektrotechnici	22	48	115,06	80,00	136,59	111,63
3114 Elektronici a technici v radiokomunikacích a telekomunikacích	6	37	122,00	108,00	150,99	124,24
3115 Strojírenští technici	9	38	106,70	77,55	126,24	103,80
3116 Chemičtí technici	4	108	94,50	82,87	143,16	103,26
3118 Technici v kartografii, kresličí a zeměměřiči	6	359	93,05	79,24	111,50	93,71
3119 Ostatní techničtí pracovníci jinde neuvedení	85	380	109,02	79,97	142,78	111,77
3121 Poradci ve výpočetní technice	16	24	112,29	76,00	182,17	115,73
3122 Operátoři a obsluha výpočetní techniky	77	240	100,64	73,78	147,20	106,55
3129 Ostatní technici ve výpočetní technice jinde neuvedení	21	74	115,21	79,22	136,08	109,90
3131 Fotografové (včetně uměleckých)	11	24	87,61	66,92	117,28	90,23
3132 Obsluha zařízení pro záznam zvuku,obrazu,operátoři kamery	10	23	89,46	71,96	128,65	92,59
3134 Obsluha lékařských zařízení	22	333	121,21	100,80	157,72	125,13
3139 Obsluha ostatních optických a elektronických zaříz. jinde neuved.	7	31	83,66	70,68	91,97	80,44
3151 Kolaudační technici a technici protipožární ochrany	10	10	117,06	82,05	130,09	111,25

Revidované výsledky ke dni 10. 3. 2010

Hodinový výdělek podle podskupin zaměstnání KZAM-R

kraj: Jihomoravský

Podskupiny zaměstnání KZAM-R	Výběrový soubor		Medián	Diferenciace		Průměr
	počet org. jednotek	počet zaměst.		1. decil	9. decil	
			Kč/hod	Kč/hod	Kč/hod	Kč/hod
3152 Bezpečnostní tech.a tech. pro kontrolu zdravotní nezávadnosti	47	150	120,49	91,91	148,05	118,99
3211 Technici a laboranti v oblasti biologie a v příbuzných oborech	38	865	112,20	88,32	143,18	114,89
3212 Technici v agronomii, v lesnictví a v zemědělství	18	229	109,13	85,88	139,00	110,79
3213 Poradci v zemědělství a v lesnictví	4	25	119,70	98,86	161,69	125,86
3222 Asistenti hygienické služby	5	28	110,54	77,50	133,23	107,79
3223 Dietetici a odborníci na výživu	34	85	107,20	88,13	152,44	112,15
3225 Zubní asistenti	4	22	109,72	93,17	148,34	114,61
3226 Rehabilitační a fyzioterapeutičtí pracovníci (vč. odb. masérů)	60	478	102,70	85,98	128,49	106,40
3228 Farmaceutičtí asistenti	11	116	118,14	89,77	145,89	118,93
3229 Ostatní střední zdravotničtí pracovníci jinde neuvedení	12	83	139,36	96,02	161,55	134,83
3231 Ošetřovatelé, všeobecné zdravotní sestry	86	5 694	119,10	97,26	149,61	122,11
3232 Ženské sestry, porodní asistentky	12	277	119,08	97,74	138,88	119,97
3233 Sestry pro péči o dítě	17	781	117,60	99,12	137,86	118,62
3234 Sestry pro psychiatrickou péči	4	322	131,01	107,13	144,03	128,05
3235 Sestry pro intenzivní péči	14	522	135,51	110,98	164,68	138,32
3311 Vychovatelé v družinách, domovech dětí a mládeže	499	1 561	95,65	75,07	121,96	97,74
3312 Vedoucí zájmových kroužků (z povolání)	21	139	93,96	77,19	121,82	95,96
3320 Pedagogové pro předškolní výchovu	115	388	97,67	84,12	113,75	98,55
3331 Vychovatelé na speciálních školách	61	258	99,50	78,26	127,25	100,97
3332 Vychovatelé školsk. zařiz. pro výkon ústavní a ochranné výchovy	14	145	108,77	87,14	163,70	119,17
3341 Instruktoři a mistři odborné výchovy	45	919	107,48	90,17	127,96	108,85
3342 Pedagogové v oblasti dalšího vzdělávání	3	21	126,61	108,69	133,62	122,58
3349 Ostatní pedagogové jinde neuvedení	22	53	119,67	75,59	152,58	117,34
3416 Nákupčí	41	74	92,42	74,22	110,25	93,54
3421 Obchodní agenti	12	26	108,25	84,56	121,49	104,50
3422 Odbytoví a přepravní agenti	12	32	120,74	88,30	148,43	118,69
3423 Zprostředkovatelé práce a agenti pracovních úřadů	7	218	105,75	85,91	118,31	103,52
3429 Ostatní obchodní agenti a makléři jinde neuvedení	11	46	86,70	58,89	121,28	87,35
3431 Odborné sekretářky, sekretáři	82	351	100,99	74,50	133,59	102,42
3433 Pracovníci v oblasti účetnictví, fakturace, rozpočet., kalkulace	872	2 113	108,17	81,20	140,68	110,14
3434 Pracovníci v oblasti statistiky a matematiky	11	25	110,90	87,81	130,27	111,79
3435 Pracovníci v oblasti práce a mezd (kromě účetních)	47	77	122,89	85,80	160,62	125,15
3436 Referenti osobních oddělení	82	179	119,00	86,61	152,21	119,59
3439 Ostatní odborní administrativní pracovníci jinde neuvedení	382	2 154	112,17	80,29	145,35	113,15
3442 Berní a daňoví pracovníci	4	1 317	119,18	98,76	139,19	119,38
3443 Pracovníci sociálního a důchodového zabezpečení	11	532	97,56	79,29	111,43	96,85
3444 Pracovníci pasových oddělení a oddělení udělujících povolení	10	44	110,11	88,75	122,46	109,66
3449 Ostatní celní a daňoví pracovníci a pracovníci v příb. oborech	9	220	144,86	118,82	169,17	143,39
3460 Sociální pracovníci	126	795	102,61	78,84	135,48	105,12
3471 Aranžéři, průmysloví a komerční návrháři, bytoví architekti	9	23	88,44	55,00	112,63	89,06
3479 Ostatní pracovníci umění a zábavy jinde neuvedení	11	36	91,16	68,91	119,71	94,04
3482 Trenéři, cvičitelé a úředníci sportovních podniků a klubů	7	36	106,66	72,76	129,56	105,64
4111 Písačky - opisovačky, stenotypistky	17	422	78,37	65,05	97,30	79,82
4112 Kancelářští a manipul. prac. a obsl. zařízení na zpracování textu	52	195	89,20	65,63	117,90	91,77

Revidované výsledky ke dni 10. 3. 2010

Hodinový výdělek podle podskupin zaměstnání KZAM-R

kraj: Jihomoravský

Podskupiny zaměstnání KZAM-R	Výběrový soubor		Medián	Diferenciace		Průměr
	počet org. jednotek	počet zaměst.		1. decil	9. decil	
			Kč/hod	Kč/hod	Kč/hod	Kč/hod
4113 Pracovníci přípravy dat výpočetní techniky	13	78	82,69	67,71	100,08	83,76
4115 Sekretářky, sekretáři	230	832	93,26	63,05	125,82	94,38
4121 Nižší účetní	29	100	96,71	70,23	122,11	97,01
4131 Úředníci ve skladech	74	188	89,14	63,48	117,95	91,84
4133 Úředníci v dopravě a v přepravě (dispečeri, kontrolori apod.)	15	36	104,61	74,00	144,93	106,47
4141 Řadoví knihovníci, archiváři, evidenční pracovníci	143	638	88,15	66,02	121,02	91,87
4142 Poštovní doručovatelé, úředníci v třídárnách	11	23	69,00	55,25	91,54	74,04
4190 Ostatní nižší úředníci jinde neuvedení	139	223	87,76	64,37	119,13	90,89
4211 Pokladníci (v bankách, pojišťovnách, spořitelnách, na poště)	74	120	90,09	66,83	118,89	91,24
4214 Prodavači vstupenek, jízdenek apod.	18	56	59,72	48,66	83,00	64,21
4222 Recepční	14	95	71,04	57,75	94,03	75,23
4223 Telefonisté	48	102	66,35	50,42	87,25	67,66
4224 Informátoři	15	63	63,41	50,27	104,01	70,08
5113 Průvodci (turist. zájezdů, historických a kulturních památek)	17	117	63,59	47,00	98,00	70,70
5121 Pracovníci dohlížející nad obsluhujícím personálem, hospodyně	210	351	73,79	53,19	103,67	76,19
5122 Kuchaři	807	2 900	62,78	53,20	81,53	65,75
5123 Číšníci, servírky	10	34	63,35	47,82	83,03	64,75
5131 Dětské pěstounky, pečovatelky, pomocní vychovatelé	19	58	87,28	64,27	118,25	89,51
5132 Pečovatelé a pomoc.ošetřovatelé v zařiz.soc.péče, v nemocnicích	88	2 603	79,79	65,05	102,07	81,82
5133 Pečovatelé v domácnosti	13	198	79,67	61,22	90,42	77,12
5139 Ostatní pečovatelé a pomocní ošetřovatelé jinde neuvedení	10	59	85,90	67,00	103,82	86,79
5144 Maséři	16	37	72,48	66,42	88,06	75,00
5145 Pracovníci v pohřební službě (vč. balzamovačů)	3	18	66,19	51,23	111,79	75,95
5149 Ostatní pracovníci zajišťující osobní služby jinde neuvedení	5	11	73,00	59,40	84,54	72,12
5162 Pracovníci bezpečnostních orgánů (např. policisté, strážníci)	42	807	128,24	101,58	159,98	130,12
5169 Ostatní pracovníci ochrany a ostrahy jinde neuvedení	23	149	76,72	60,60	111,24	81,66
5211 Prodavači v obchodech	15	46	60,36	53,04	87,93	66,02
6113 Zahradníci a pěstitelé zahradních plodin a sazenic	40	160	72,57	55,98	93,68	73,86
6115 Pěstitelé růz.plodin komb.polních,zahrad.a plodin rost.na strom.	3	96	73,57	57,40	81,48	71,72
6125 Chovatelé a ošetřovatelé zvířat v zoo	3	54	84,31	65,10	101,89	85,52
6129 Ostatní chovatelé, ošetřovatelé zvířat jinde neuvedení (v rezerv.)	4	13	72,19	59,14	92,97	74,75
7122 Zedníci, kameníci, omítkáři	56	90	80,69	67,11	100,98	82,90
7124 Tesaři a truhláři	17	30	79,02	51,91	107,05	78,62
7125 Stavební montážníci	3	53	74,44	60,79	85,69	73,99
7129 Ost. stavební dělníci hlavní stav. výroby a prac.v ost. oborech	17	64	89,17	54,34	109,02	85,86
7136 Instalatéři, potrubáři, stavební zámečníci, klempíři	48	146	87,18	71,44	106,12	88,53
7137 Stavební a provozní elektrikáři	38	97	83,53	71,23	112,73	88,91
7141 Malíři a tapetáři	11	24	77,12	68,63	82,46	75,92
7222 Nástrojaři, kovomodeláři, kovodělníci, zámečníci	73	176	83,75	67,00	105,57	84,87
7223 Seřizovači a obsl. obráběcích strojů (kromě autom. a poloaut.)	4	13	105,63	93,88	114,50	104,34
7231 Mechanici a opraváři motorových vozidel	17	65	98,05	76,89	111,22	97,27
7235 Mechanici a opraváři obráběcích, zeměd. strojů a prům. zařízení	7	30	86,36	70,63	96,62	86,18
7239 Ostatní mechanici a opraváři strojů a zařízení bez elektro j.n.	21	58	86,76	64,34	111,66	88,74
7241 Elektromech., opraváři a seřizovači různých typů elektr. zařízení	30	104	92,97	74,92	106,16	91,33

Revidované výsledky ke dni 10. 3. 2010

Hodinový výdělek podle podskupin zaměstnání KZAM-R

kraj: Jihomoravský

Podskupiny zaměstnání KZAM-R	Výběrový soubor		Medián	Diferenciace		Průměr
	počet org. jednotek	počet zaměst.		1. decil	9. decil	
			Kč/hod	Kč/hod	Kč/hod	Kč/hod
7243 Mechanici, seřizovači, opraváři elektronických zařízení	10	26	87,94	67,62	112,18	89,06
7422 Umělečtí truhláři, řezbáři, výrobci a opraváři výrobků ze dřeva	9	21	77,23	58,01	86,42	77,34
7433 Dámští a pánští krejčí a kloboučníci včetně opravářů oděvů	15	129	59,76	54,13	79,41	64,39
7436 Švadleny, vyšivači a pracovníci v příbuzných oborech	10	14	60,14	51,08	82,80	63,55
8162 Obsluha parních turbín, ohřívačů a motorů	120	191	69,66	50,09	101,36	73,43
8163 Obsluha zařízení při úpravě, čištění a rozvodu vody	9	27	90,98	79,89	125,47	97,49
8254 Obsluha kopírovacích strojů	6	11	76,64	69,03	86,79	78,02
8264 Obsluha strojů na bělení, barvení, čištění, praní, žehlení textilu	40	181	63,58	52,17	78,51	64,48
8321 Řidiči osobních a malých dodávkových automobilů, taxikáři	88	255	90,01	66,15	119,00	91,85
8322 Řidiči sanitních a rzp vozů	10	250	116,20	78,79	144,97	112,21
8323 Řidiči autobusů, trolejbusů a tramvají	12	31	84,70	75,85	103,54	88,08
8324 Řidiči nákladních automobilů a tahačů	22	315	93,35	77,47	115,50	95,27
8326 Řidiči speciálních vozidel	11	226	96,22	76,25	120,27	96,92
8331 Obsluha zemědělských a lesních strojů	12	53	84,57	70,00	93,27	83,77
8332 Obsluha zemních a příbuzných strojů	5	17	90,85	76,34	131,09	98,36
8334 Obsluha vysokozdvížných a ostatních motorových vozíků	7	27	67,79	58,47	92,15	70,57
9132 Pomocníci a uklízeči v kancelářích, hotelích, nemocnicích ap.	1 114	4 065	54,23	47,82	67,07	56,15
9133 Ruční pradelci a žehlíři (kromě obsluhy strojů)	18	56	62,97	51,57	73,19	63,60
9141 Domovníci, správci domu	249	467	71,00	49,83	97,10	73,01
9143 Školníci vč. školníků - údržbářů	828	1 208	62,39	53,12	84,08	66,09
9144 Kostelníci, hrobníci	4	21	76,47	57,47	83,40	74,83
9152 Vrátní, hlídači, uváděči a šatnářky	138	682	60,36	48,22	80,21	63,05
9161 Sběrači odpadků, popeláři	83	299	56,35	46,96	81,51	60,77
9162 Metaři, čističi záchodků, žump, kanálů a podobných zařízení	10	26	47,99	45,43	72,61	54,06
9169 Ostatní pracovníci v příbuzných oborech jinde neuvedení	218	698	53,81	44,70	79,95	58,90
9323 Dělníci nádvorní skupiny (pomocní montéři)	64	237	62,89	49,44	98,49	68,07
9339 Pomocní a nekvalif. pracovníci v dopravě, ve skladech, v telek.	36	201	63,31	53,27	86,75	66,50

2. čtvrtletí 2006**RSCP - nepodnikatelská sféra**

NS-V6

Revidované výsledky ke dni 10. 3. 2010

**Hodinový výdělek
podle kategorií zaměstnání**

kraj: Jihomoravský

Kategorie zaměstnání	Struktura zaměstnanců	Medián	Diferenciace		Průměr
			1. decil	9. decil	
	%	Kč/hod	Kč/hod	Kč/hod	Kč/hod
D Manuální pracovníci	19,6	63,27	49,73	106,50	73,11
T Nemanuální pracovníci	80,4	117,42	80,85	167,19	122,67
Relace D/T (%)		53,9	61,5	63,7	59,6
C E L K E M - nepodnikatelská sféra	100	109,62	61,14	161,41	112,94

manuální pracovníci - zaměstnanci s převážně manuálním charakterem práce (hlavní třída KZAM-R 6-9 a vybraná zaměstnání hl. třídy 5)

nemanuální pracovníci - zaměstnanci s převážně nemanuálním charakterem práce (hlavní třída KZAM-R 1-4 a vybraná zaměstnání hl. třídy 5)

2. čtvrtletí 2006**RSCP - nepodnikatelská sféra**

NS-V8

Revidované výsledky ke dni 10. 3. 2010

**Hodinový výdělek
podle pohlaví**

kraj: Jihomoravský

Pohlaví	Struktura zaměstnanců	Medián	Diferenciace		Průměr
			1. decil	9. decil	
	%	Kč/hod	Kč/hod	Kč/hod	Kč/hod
Muž	30,2	119,87	68,06	189,40	126,22
Žena	69,8	106,43	58,76	147,87	107,19
Relace Ž/M (%)		88,8	86,3	78,1	84,9
C E L K E M - nepodnikatelská sféra	100	109,62	61,14	161,41	112,94

Hrubý měsíční plat a jeho složky, diference, placená doba v nepodnikatelské sféře

kraj: Jihomoravský

Medián hrubého měsíčního platu 19 640 Kč/měs

Diference

1. decil - 10 % hrubých měsíčních platů menších než	11 374 Kč/měs
1. kvartil - 25 % hrubých měsíčních platů menších než	15 476 Kč/měs
Medián - 50 % hrubých měsíčních platů menších než	19 640 Kč/měs
3. kvartil - 25 % hrubých měsíčních platů větších než	23 694 Kč/měs
9. decil - 10 % hrubých měsíčních platů větších než	29 119 Kč/měs

Průměr hrubého měsíčního platu 20 461 Kč/měs

Vybrané složky hrubého měsíčního platu

prémie a odměny	3,8 %
příplatky za přesčas	0,5 %
příplatky ostatní	14,7 %
náhrady	4,8 %
odměny za pohotovost	0,8 %

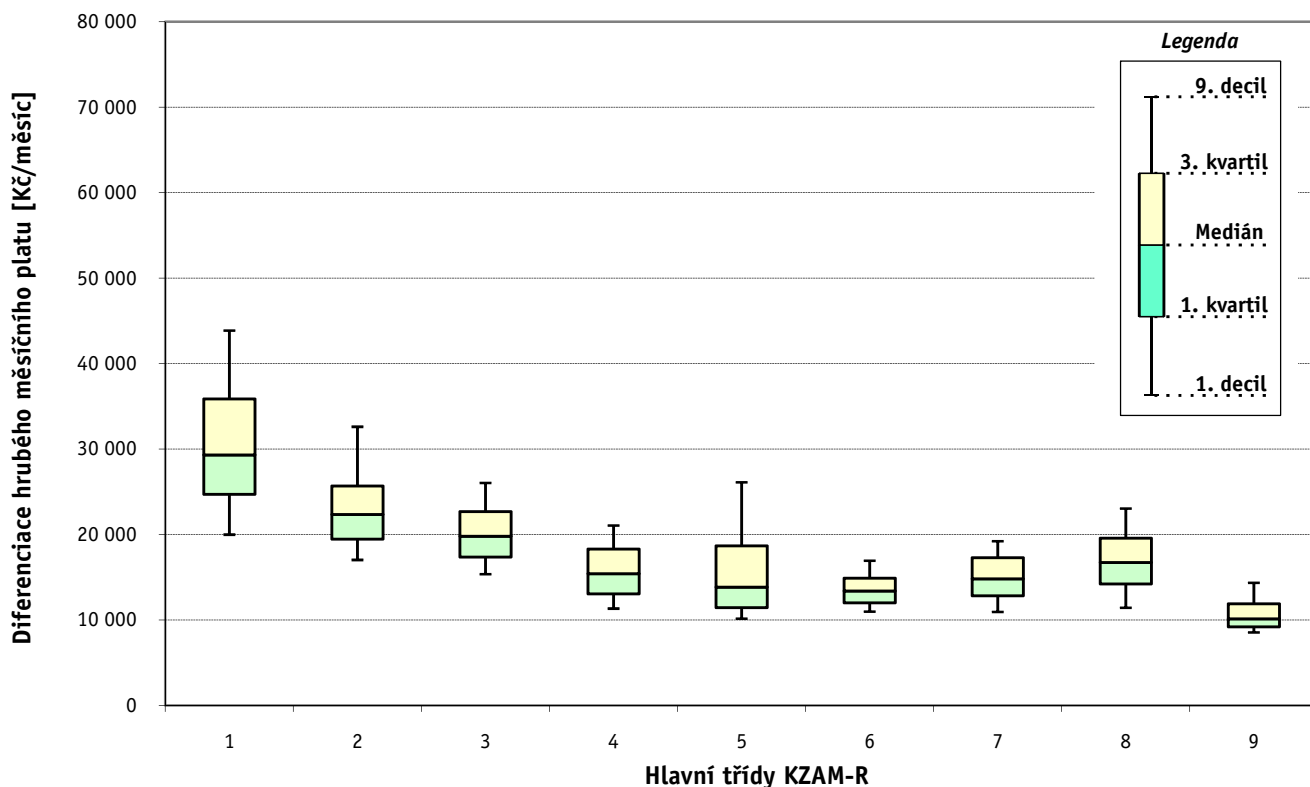
Průměrná placená doba 174,8 hod/měs

Revidované výsledky ke dni 10. 3. 2010

Hrubý měsíční plat a jeho složky, diference, placená doba podle hlavních tříd zaměstnání KZAM-R

kraj: Jihomoravský

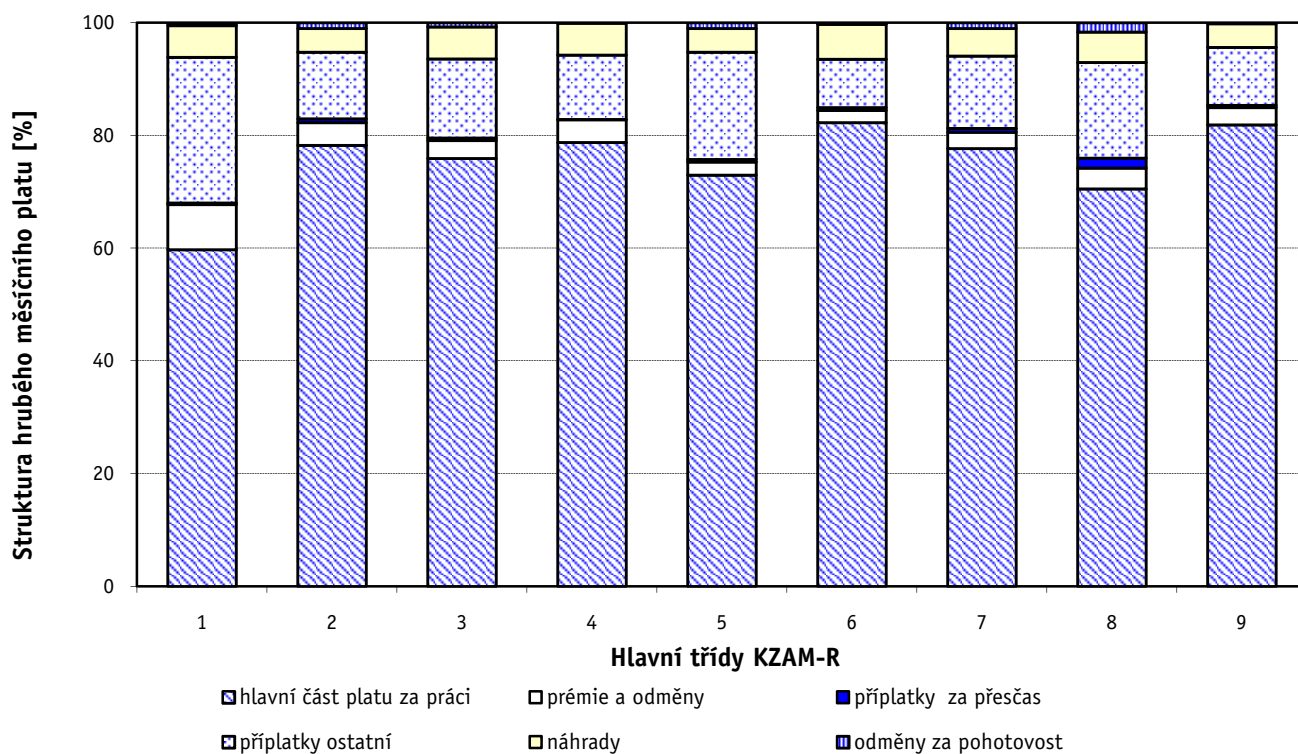
Hlavní třída zaměstnání KZAM - R	Struktura zaměstnanců	Medián
	%	Kč/měs
0 Příslušníci armády	2,8	*
1 Zákodárci, vedoucí a řídicí pracovníci	5,3	29 317
2 Vědečtí a odborní duševní pracovníci	31,5	22 344
3 Techničtí (zdrav., pedagog.) pracovníci	32,6	19 799
4 Nižší administrativní pracovníci	4,0	15 427
5 Provozní pracovníci ve službách a obchodu	10,9	13 848
6 Dělníci v zemědělství, lesnictví a rybářství	0,4	13 404
7 Řemeslníci, výrobci a zpracovatelé	1,7	14 804
8 Obsluha strojů a zařízení	2,1	16 712
9 Pomocní a nekvalifikovaní pracovníci	8,6	10 149
C E L K E M - nepodnikatelská sféra	100	19 640



Hrubý měsíční plat a jeho složky, diference, placená doba podle hlavních tříd zaměstnání KZAM-R

kraj: Jihomoravský

Diference				Průměr	Vybrané složky hrubého měsíčního platu					Placená doba
1. decil	1. kvartil	3. kvartil	9. decil		prémie a odměny	příplatky za přesčas	příplatky ostatní	náhrady	odměny za pohotovost	
Kč/měs	Kč/měs	Kč/měs	Kč/měs	Kč/měs	%	%	%	%	%	hod/měs
*	*	*	*	*	*	*	*	*	*	*
19 983	24 712	35 879	43 869	31 313	8,0	0,3	25,9	5,6	0,5	174,2
17 029	19 461	25 697	32 610	24 024	4,0	0,7	11,8	4,2	1,0	175,8
15 371	17 368	22 695	26 039	20 367	3,2	0,4	14,0	5,7	0,7	173,0
11 337	13 057	18 308	21 066	15 874	4,0	0,1	11,4	5,7	0,1	173,8
10 153	11 460	18 676	26 103	16 101	2,3	0,5	19,0	4,2	1,0	172,7
10 977	12 026	14 910	16 938	13 617	2,2	0,5	8,6	6,2	0,3	176,4
10 932	12 830	17 299	19 216	15 080	2,9	0,7	12,8	4,9	1,1	176,3
11 434	14 235	19 587	23 052	17 132	3,7	1,7	17,0	5,4	1,7	179,7
8 553	9 200	11 912	14 342	10 876	3,0	0,4	10,3	4,2	0,2	175,1
11 374	15 476	23 694	29 119	20 461	3,8	0,5	14,7	4,8	0,8	174,8



Revidované výsledky ke dni 10. 3. 2010

Hrubý měsíční plat a jeho složky, diference, placená doba podle podskupin zaměstnání KZAM-R

kraj: Jihomoravský

Podskupiny zaměstnání KZAM-R	Počet zaměstnanců přepočtený podle placených měsíců	Medián
		Kč/měs
1123 Předsedové ústavního, nejvyššího, nejvyššího správního a vrchních soudů	17	28 556
1125 Vedoucí pracovníci ústředních orgánů, které plní státní záležitosti	45	35 766
1127 Vedoucí pracovníci orgánů státní správy, správních úřadů	577	29 003
1150 Přednostové, tajemníci a vedoucí pracovníci okresních a obecních úřadů	829	29 013
1210 Ředitelé a prezidenti velkých organizací, podniků	454	35 369
1225 Vedoucí pracovníci v restauracích a hotelích	163	16 512
1229 Vedoucí pracovních dílčích celků jinde neuvedení (kulturních,zdravotn.,školských)	258	33 720
1231 Vedoucí pracovníci finančních a hospodářských (správních) útvarů	188	28 183
1232 Vedoucí pracovníci personálních útvarů a útvarů průmyslových vztahů	20	33 367
1234 Vedoucí pracovníci reklamních útvarů a útvarů pro styk s veřejností	13	27 556
1236 Vedoucí pracovníci výpočetních útvarů	12	35 982
1237 Vedoucí pracovníci výzkumných a vývojových útvarů	52	37 243
1239 Vedoucí pracovníci ostatních útvarů jinde neuvedení	54	27 765
1315 Vedoucí, ředitelé v restauracích a hotelích	29	15 851
1319 Vedoucí, ředitelé malých organizací ostatní (kultura,zdravotnictví,školsství)	505	26 981
2111 Fyzikové a astronomové	76	29 058
2113 Chemici	70	22 838
2114 Geologové, geofyzici, geodeti, hydrologové apod.	47	20 250
2119 Ostatní vědci a odborníci v příbuzných oborech jinde neuvedení	45	26 566
2131 Projektanti a analytici výpočetních systémů	48	23 490
2132 Programátoři	60	23 351
2139 Ostatní odborníci zabývající se výpočetní technikou jinde neuvedení	245	23 256
2141 Hlavní architekti, architekti a plánovači měst, urbanisté, dopravních sítí	67	23 071
2142 Projektanti staveb a areálů, stavební inženýři	111	21 848
2143 Projektanti elektrotechnických zařízení, elektroinženýři	16	22 265
2146 Chemičtí inženýři, technologové	33	22 776
2149 Ostatní architekti, projektanti, konstruktéři a techničtí inženýři (tvůrčí pracovníci)	171	23 480
2211 Bakteriologové, biologové, ekologové, zoologové a odborníci v příbuzných oborech	389	22 382
2212 Farmakologové, anatomové, biochemici, fyziologové, patologové	88	28 566
2213 Agronomové, šlechtitelé a odborníci v příbuzných oborech	256	19 498
2221 Lékaři, ordináři (kromě zubních lékařů)	1 899	38 523
2222 Zubní lékaři (dentisté)	37	30 169
2223 Veterinární lékaři	141	26 436
2224 Farmaceuti, magistři v lékárně, lékárníci	71	31 855
2225 Hygienici	10	27 593
2321 Učitelé všeobecně vzdělávacích předmětů	1 663	23 078
2322 Učitelé odborných předmětů	1 326	23 411
2323 Učitelé praktického vyučování (kromě mistrů)	51	23 061
2331 Učitelé základních škol	4 940	21 977
2332 Učitelé předškolní výchovy	1 336	16 990
2341 Učitelé všeobecně vzdělávacích předmětů na speciálních školách	701	22 926
2342 Učitelé odborných předmětů na speciálních školách	212	23 047
2343 Učitelé praktického vyučování na speciálních školách	60	21 839
2353 Učitelé základních uměleckých škol (vč.soukromých)	592	21 327

Hrubý měsíční plat a jeho složky, diference, placená doba podle podskupin zaměstnání KZAM-R

kraj: Jihomoravský

Diference				Průměr	Vybrané složky hrubého měsíčního platu					Placená doba
1. decil	1. kvartil	3. kvartil	9. decil		prémie a odměny	příplatky za přesčas	příplatky ostatní	náhrady	odměny za pohotovost	
Kč/měs	Kč/měs	Kč/měs	Kč/měs	Kč/měs	%	%	%	%	%	hod/měs
22 019	24 689	36 882	58 580	32 740	3,3	0,0	29,4	6,2	0,0	173,2
24 269	27 814	47 810	55 035	39 181	14,7	0,0	29,4	6,4	0,0	172,5
22 390	25 442	35 143	44 714	31 282	6,1	0,0	24,3	6,5	0,1	173,3
21 083	24 849	33 593	40 109	30 078	9,6	0,1	24,0	6,1	0,3	174,1
27 180	31 085	39 140	43 241	36 390	9,2	0,0	32,1	5,1	0,0	173,4
14 230	15 288	18 685	21 140	17 350	3,6	0,0	18,5	3,8	0,2	173,2
21 285	24 300	53 230	66 277	39 642	8,7	2,2	23,2	5,7	4,0	181,6
20 388	23 439	32 997	40 374	29 556	8,9	0,2	26,9	6,7	0,1	174,1
24 766	26 019	40 060	48 086	34 441	10,6	0,3	29,5	6,9	1,0	174,8
18 635	21 612	31 210	32 549	26 322	8,4	0,0	21,6	5,9	0,0	173,4
25 065	32 666	37 904	46 572	36 524	8,4	0,1	29,8	8,2	1,5	173,8
27 757	33 885	44 117	55 620	40 906	13,8	0,0	20,8	5,2	0,0	173,8
16 367	22 603	33 374	38 896	28 065	8,7	0,0	21,8	6,2	0,7	173,6
9 660	10 566	17 944	24 240	15 810	2,9	0,2	19,2	4,3	0,0	174,0
21 334	23 918	32 027	37 743	28 549	5,2	0,0	27,6	4,5	0,0	173,4
18 857	23 116	35 565	45 229	30 677	13,4	0,2	10,1	5,5	0,0	173,3
17 168	20 421	26 021	33 621	24 496	5,6	0,0	6,7	4,3	0,0	173,4
15 997	17 437	25 550	27 511	21 067	4,7	0,0	8,2	4,8	1,2	173,8
21 347	23 710	29 234	35 126	27 561	7,4	0,0	11,5	5,2	0,0	174,8
19 695	21 403	28 171	33 513	25 353	5,2	0,2	14,9	6,2	1,4	174,5
17 603	19 407	27 612	35 458	24 520	8,2	0,6	18,4	4,7	3,2	175,6
18 421	20 772	26 027	29 416	23 708	4,7	0,3	17,1	6,0	0,4	174,4
19 062	21 220	24 963	27 032	23 340	3,3	0,0	17,4	5,4	0,0	173,3
17 439	19 274	24 079	28 171	22 438	7,4	0,0	14,9	5,5	0,0	173,5
18 467	21 326	25 538	30 228	23 610	4,5	0,0	15,4	4,2	1,2	173,2
19 039	20 381	27 797	29 879	24 064	3,4	0,0	10,0	6,7	0,0	173,2
17 446	19 596	27 228	32 812	24 182	5,2	0,3	14,3	6,1	0,3	174,3
16 921	19 231	27 456	34 453	24 341	8,3	0,2	9,0	5,6	0,4	173,8
21 391	24 318	34 442	38 474	29 978	5,0	0,6	16,3	5,9	0,7	175,5
13 881	17 403	22 293	25 959	19 889	1,9	0,0	4,8	6,3	0,0	173,4
25 685	30 841	47 944	57 118	40 197	7,3	4,0	13,5	5,8	5,9	194,8
22 803	25 198	34 148	38 707	30 655	2,8	2,1	10,8	4,9	1,2	184,1
19 380	22 872	29 671	33 542	26 604	4,6	0,3	6,6	6,7	1,8	174,2
22 313	25 819	35 878	41 403	31 908	13,7	0,7	15,9	6,2	0,4	175,2
13 963	23 639	35 248	38 111	26 872	2,0	0,0	15,4	5,7	0,0	173,1
19 169	21 163	25 087	27 711	23 418	2,6	0,1	12,5	2,5	0,1	173,6
19 257	21 398	25 409	28 083	23 775	2,1	0,0	12,4	2,9	0,1	173,6
17 431	19 882	27 642	32 607	24 127	3,3	0,1	18,4	3,8	0,0	173,6
18 351	20 172	23 780	26 246	22 205	2,2	0,1	10,5	2,4	0,0	173,9
14 913	16 105	17 955	19 443	17 117	1,4	0,0	5,9	3,8	0,0	173,4
17 900	20 328	25 061	28 102	23 111	2,2	0,0	14,7	2,9	0,0	173,7
18 886	20 794	24 280	26 460	22 609	0,9	0,0	12,7	4,3	0,0	173,6
17 778	19 698	24 924	25 813	22 170	1,6	0,0	14,0	4,0	0,0	173,8
17 844	19 383	23 279	25 795	21 638	2,4	0,0	7,9	1,6	0,0	173,5

Revidované výsledky ke dni 10. 3. 2010

Hrubý měsíční plat a jeho složky, diference, placená doba podle podskupin zaměstnání KZAM-R

kraj: Jihomoravský

Podskupiny zaměstnání KZAM-R	Počet zaměstnanců přepočtený podle placených měsíců	Medián
		Kč/měs
2355 Učitelé pedagogických středisek a pedagogickopsychologických poraden	26	19 799
2356 Odborní pedagogové v zařízeních pro výkon ústavní a ochranné výchovy	36	26 093
2359 Ostatní odborní pedagogičtí pracovníci jinde neuvedení (odborní instruktoři)	76	23 887
2411 Odborní pracovníci na úseku účetnictví, financí, daní, apod., hlavní účetní	381	21 835
2412 Odborní pracovníci na úseku zaměstnaneckých, personálních věcí	88	21 995
2419 Ostatní odborní pracovníci v oblasti podnikání	39	20 530
2421 Právníci, právní poradci (mimo advokacie a soudnictví)	249	25 533
2426 Právní asistenti, praktikanti a koncipienti	106	26 044
2429 Ostatní odborníci v právní oblasti jinde neuvedení	160	22 514
2431 Odborní archiváři (kromě řadových)	123	19 741
2432 Odborní pracovníci knihoven (kromě řadových)	153	18 883
2433 Odborní pracovníci v informacích (např. vti)	58	22 621
2434 Odborní pracovníci - kurátoři (muzeí, galérií)	82	21 363
2439 Ostatní odborní pracovníci kultury a osvěty jinde neuvedení	70	18 920
2441 Ekonomové - vědečtí pracovníci, specialisté, experti	133	24 895
2442 Sociologové, antropologové, archeologové, kriminologové	53	19 408
2443 Filozofové, historici, politologové	57	18 365
2444 Filologové, jazykovědci, grafologové apod.	12	22 245
2445 Psychologové	156	23 582
2446 Odborní pracovníci v oblasti sociální péče (kromě řadových)	162	20 148
2447 Tlumočníci a překladatelé	12	21 660
2451 Spisovatelé, autoři, kritikové, novináři, redaktoři	35	21 227
2452 Sochaři, malíři, umělečtí restaurátoři, grafici a výtvarníci	33	15 803
2453 Hudební skladatelé, dirigenti, zpěváci, hudebníci	274	18 981
2455 Režiséři, scenáristé, dramaturgové divadel a filmu rozhlasu a televize, vypravěči	14	20 167
2457 Herci (vč. loutkoherců), animátoři	49	18 134
2470 Odborní administrativní pracovníci jinde neuvedení	2 284	20 736
3111 Technici ve fyzikálních a příbuzných oborech	74	17 206
3112 Stavební technici	197	20 974
3113 Elektrotechnici	44	20 613
3114 Elektronici a technici v radiokomunikacích a telekomunikacích	34	21 209
3115 Strojírenští technici	35	17 411
3116 Chemičtí technici	106	16 531
3118 Technici v kartografii, kresličtí a zeměměřičtí	331	17 246
3119 Ostatní techničtí pracovníci jinde neuvedení	343	19 190
3121 Poradci ve výpočetní technice	18	19 744
3122 Operátoři a obsluha výpočetní techniky	203	18 632
3129 Ostatní technici ve výpočetní technice jinde neuvedení	62	20 458
3131 Fotografové (včetně uměleckých)	20	15 640
3132 Obsluha zařízení pro záznam zvuku,obrazu,operátoři kamery	19	16 534
3134 Obsluha lékařských zařízení	304	24 692
3139 Obsluha ostatních optických a elektronických zařízení jinde neuvedená	28	14 737
3152 Bezpečnostní technici a technici pro kontrolu zdravotní nezávadnosti a jakosti	107	20 294
3211 Technici a laboranti v oblasti biologie a v příbuzných oborech	767	21 691

Hrubý měsíční plat a jeho složky, diference, placená doba podle podskupin zaměstnání KZAM-R

kraj: Jihomoravský

Diference				Průměr	Vybrané složky hrubého měsíčního platu					Placená doba
1. decil	1. kvartil	3. kvartil	9. decil		prémie a odměny	příplatky za přesčas	příplatky ostatní	náhrady	odměny za pohotovost	
Kč/měs	Kč/měs	Kč/měs	Kč/měs	Kč/měs	%	%	%	%	%	hod/měs
16 417	17 310	22 096	23 790	20 254	3,7	0,0	6,3	7,2	0,0	173,5
19 942	23 823	28 838	31 261	25 961	1,4	0,0	20,4	5,8	0,2	173,6
17 435	21 579	25 624	27 764	23 387	2,3	0,0	14,3	5,4	0,4	173,7
17 322	19 366	24 230	27 897	22 302	5,6	0,0	15,3	6,4	0,0	174,1
17 177	19 173	25 510	29 308	22 664	6,7	0,2	15,6	6,3	0,0	174,9
15 532	18 325	23 835	29 538	21 507	8,1	0,1	15,5	5,8	0,0	174,1
19 416	22 516	29 291	33 817	26 179	7,5	0,0	17,7	5,8	0,1	173,5
20 597	22 216	29 647	33 971	26 574	3,2	0,0	14,3	5,7	0,0	173,2
17 612	19 892	24 669	27 022	22 521	5,7	0,0	11,7	6,4	0,3	174,7
15 761	17 327	21 917	23 540	19 576	2,4	0,0	8,4	5,9	0,0	173,0
14 032	16 160	21 728	25 620	19 372	3,6	0,0	12,5	5,0	0,0	173,6
15 055	18 202	29 518	31 479	23 425	5,8	0,0	14,3	6,0	0,2	174,1
14 617	17 582	24 550	27 843	21 463	5,7	0,0	8,4	5,1	0,0	174,2
12 909	15 400	21 549	25 500	18 931	5,0	0,1	14,6	4,9	0,0	174,4
18 366	20 965	29 195	34 573	25 646	9,4	0,1	19,3	6,1	0,1	174,0
15 183	17 086	25 678	29 005	21 488	3,1	0,1	7,7	6,1	0,0	174,3
14 349	15 860	20 612	27 009	19 239	1,9	0,0	6,2	5,4	0,0	176,0
13 372	18 523	24 910	25 771	21 223	1,6	0,0	3,5	3,1	0,0	173,1
17 702	19 873	27 010	32 332	24 375	3,6	0,3	10,1	5,9	0,5	174,5
15 385	17 627	22 743	24 117	20 040	5,0	0,0	14,0	5,7	1,0	173,6
15 695	18 040	27 660	30 576	22 413	2,9	0,0	17,3	5,3	0,0	175,2
14 113	18 677	23 628	24 460	20 864	5,2	0,2	12,1	7,4	0,0	174,5
12 402	14 083	17 174	19 313	15 826	1,6	0,0	5,4	4,6	0,0	173,5
15 931	17 196	21 041	23 469	19 442	1,9	0,0	3,8	0,8	0,0	174,6
14 507	15 134	21 960	29 017	20 976	2,1	0,0	16,3	3,8	0,0	172,4
13 484	15 697	20 133	21 917	18 085	2,1	0,0	2,6	1,3	0,0	173,4
16 249	18 294	23 279	26 666	21 104	5,4	0,0	12,5	5,9	0,1	173,8
13 363	15 294	20 499	22 748	17 936	5,1	0,1	8,1	6,4	0,0	173,3
15 046	18 334	23 726	27 821	21 220	5,7	0,5	14,5	6,4	1,1	175,4
15 787	17 921	22 963	24 009	20 269	4,1	0,0	13,8	5,3	1,2	173,8
18 588	19 943	23 410	26 403	21 684	1,9	0,1	9,3	5,8	1,1	174,0
14 171	15 296	19 469	20 752	17 871	3,3	0,5	24,9	7,6	0,2	172,3
14 524	15 488	19 325	24 992	18 280	0,8	0,0	6,4	5,2	0,0	173,3
14 496	15 621	19 056	20 750	17 352	5,9	0,0	2,0	6,4	0,0	173,4
14 524	16 927	22 202	24 955	19 714	5,5	0,3	17,0	5,4	0,6	174,6
12 779	16 282	21 559	28 109	20 146	4,1	0,2	20,8	4,2	1,4	174,1
13 105	15 136	22 694	25 836	19 254	4,5	0,4	15,5	5,8	1,1	175,2
14 780	18 376	22 226	24 091	20 079	2,2	0,1	12,4	5,5	2,4	174,0
11 600	13 734	17 483	21 168	16 186	4,2	0,3	12,4	5,5	0,0	175,0
12 899	14 316	18 074	22 339	16 743	4,4	0,6	11,9	2,7	0,0	175,6
18 767	21 749	28 255	32 306	25 114	4,0	3,0	9,8	6,3	5,8	187,7
12 251	12 452	15 165	16 171	14 302	1,0	0,1	9,7	1,2	0,0	173,8
15 357	18 050	22 685	26 133	20 741	4,0	0,0	11,1	6,1	0,8	173,7
16 348	18 849	25 564	29 462	22 336	3,2	2,2	8,7	6,5	3,4	183,6

Revidované výsledky ke dni 10. 3. 2010

Hrubý měsíční plat a jeho složky, diference, placená doba podle podskupin zaměstnání KZAM-R

kraj: Jihomoravský

Podskupiny zaměstnání KZAM-R	Počet zaměstnanců přepočtený podle placených měsíců	Medián
		Kč/měs
3212 Technici v agronomii, v lesnictví a v zemědělství	218	18 813
3213 Poradci v zemědělství a v lesnictví	23	20 466
3222 Asistenti hygienické služby	24	18 780
3223 Dietetici a odborníci na výživu	74	18 387
3225 Zubní asistenti	17	20 177
3226 Rehabilitační a fyzioterapeutičtí pracovníci (vč. odborných masérů)	421	18 071
3228 Farmaceutičtí asistenti	105	20 806
3229 Ostatní střední zdravotničtí pracovníci jinde neuvedení	80	25 090
3231 Ošetřovatelé, všeobecné zdravotní sestry	5 167	20 615
3232 Ženské sestry, porodní asistentky	255	20 381
3233 Sestry pro péči o dítě	706	20 247
3234 Sestry pro psychiatrickou péči	301	22 406
3235 Sestry pro intenzivní péči	451	24 391
3311 Vychovatelé v družinách, klubech, domovech dětí a mládeže apod.	1 034	17 327
3312 Vedoucí zájmových kroužků (z povolání)	105	17 479
3320 Pedagogové pro předškolní výchovu	264	17 367
3331 Vychovatelé na speciálních školách	192	17 387
3332 Vychovatelé školského zařízení pro výkon ústavní a ochranné výchovy	138	19 493
3341 Instruktory a mistři odborné výchovy	747	18 630
3342 Pedagogové v oblasti dalšího vzdělávání	19	22 357
3349 Ostatní pedagogové jinde neuvedení	35	21 536
3416 Nákupčí	62	16 322
3421 Obchodní agenti	22	19 764
3422 Odbytoví a přepravní agenti	31	20 796
3423 Zprostředkovatelé práce a agenti pracovních úřadů	210	18 780
3429 Ostatní obchodní agenti a makléři jinde neuvedení	36	16 551
3431 Odborné sekretářky, sekretáři	321	18 022
3433 Pracovníci v oblasti účetnictví, fakturace, rozpočtovnictví, kalkulace	1 747	19 289
3434 Pracovníci v oblasti statistiky a matematiky	21	18 995
3435 Pracovníci v oblasti práce a mezd (kromě účetních)	68	22 629
3436 Referenti osobních oddělení	166	21 206
3439 Ostatní odborní administrativní pracovníci jinde neuvedení	1 935	19 723
3442 Berní a daňoví pracovníci	1 243	20 377
3443 Pracovníci sociálního a důchodového zabezpečení	485	17 058
3444 Pracovníci pasových oddělení a oddělení udělujících povolení	39	18 835
3449 Ostatní celní a daňoví pracovníci a pracovníci v příbuzných oborech	211	24 968
3460 Sociální pracovníci	693	17 779
3471 Aranžéři, průmysloví a komerční návrháři, bytoví architekti	24	16 175
3479 Ostatní pracovníci umění a zábavy jinde neuvedení	24	15 669
3482 Trenéři, cvičitelé a úředníci sportovních podniků a klubů	24	17 958
4111 Písařky - opisovačky, stenotypistky	381	13 722
4112 Kancelářští a manipulační pracovníci a obsluha zařízení na zpracování textu	168	15 860
4113 Pracovníci přípravy dat výpočetní techniky	59	14 427
4115 Sekretářky, sekretáři	710	16 628

Hrubý měsíční plat a jeho složky, diference, placená doba podle podskupin zaměstnání KZAM-R

kraj: Jihomoravský

Diference				Průměr	Vybrané složky hrubého měsíčního platu					Placená doba
1. decil	1. kvartil	3. kvartil	9. decil		prémie a odměny	příplatky za přesčas	příplatky ostatní	náhrady	odměny za pohotovost	
Kč/měs	Kč/měs	Kč/měs	Kč/měs	Kč/měs	%	%	%	%	%	hod/měs
14 814	16 796	20 446	23 757	18 990	2,8	0,1	8,3	6,4	0,2	173,7
15 141	18 551	23 763	28 911	20 711	4,4	0,4	15,7	7,9	0,8	174,4
14 083	16 404	21 250	22 008	18 143	3,0	0,0	9,8	5,3	0,0	173,4
15 159	17 031	21 743	24 953	19 458	3,5	0,7	10,6	5,8	0,0	174,3
16 615	17 758	21 963	25 528	20 559	8,4	0,1	8,9	5,4	0,0	173,2
14 921	16 319	20 176	22 416	18 424	2,4	0,4	7,1	6,2	0,0	174,7
16 149	17 891	23 113	25 766	20 837	8,7	0,5	10,9	6,4	0,0	174,4
19 034	21 966	27 728	28 870	24 668	1,6	1,7	25,2	6,8	0,8	175,6
16 931	18 399	23 408	26 357	21 235	2,4	0,7	15,0	6,3	0,9	170,2
17 032	18 510	22 252	25 221	20 927	1,6	0,5	13,8	5,6	0,5	168,3
17 173	18 600	22 128	24 328	20 570	1,3	0,2	14,6	6,0	0,4	166,9
18 484	20 200	23 837	25 176	22 236	1,4	0,2	17,8	6,9	0,5	166,0
19 529	21 492	27 147	30 303	24 696	1,9	1,0	20,6	6,3	1,3	170,0
13 760	15 461	19 334	22 446	17 713	2,3	0,1	11,0	4,7	1,0	173,7
14 395	15 557	20 080	22 767	18 046	2,2	1,6	5,4	7,6	0,0	178,8
15 661	16 516	18 449	20 181	17 663	2,3	0,0	6,2	4,4	0,0	173,6
14 519	15 738	19 470	22 598	17 886	2,0	0,0	12,6	5,6	0,0	173,4
16 033	17 114	24 357	28 848	21 205	2,0	0,0	21,1	7,3	1,1	172,8
15 703	17 084	20 080	22 211	18 801	2,0	0,2	10,5	3,9	0,0	173,6
17 223	20 090	24 553	24 979	22 001	5,2	0,0	13,1	6,6	0,0	176,0
14 756	19 081	23 780	30 303	22 018	2,5	0,0	14,8	6,0	0,0	173,3
13 073	14 121	18 528	21 948	16 644	4,2	0,1	12,2	5,7	0,0	173,4
15 339	17 322	20 782	23 263	19 185	5,5	0,0	14,3	6,0	0,0	173,0
15 111	17 892	23 276	25 598	20 687	4,5	0,2	12,2	5,5	0,5	175,6
15 768	17 426	20 564	21 870	18 911	5,3	0,0	11,2	5,4	0,0	173,5
10 277	11 479	19 540	22 648	15 964	5,2	0,1	11,1	4,5	0,0	172,8
13 015	15 659	20 330	23 115	18 169	4,9	0,0	14,5	6,2	0,0	173,6
15 024	16 917	21 850	24 538	19 598	5,1	0,1	15,0	5,9	0,0	174,3
14 400	16 237	20 888	22 331	18 411	12,9	0,0	15,0	6,4	0,0	172,7
16 133	20 530	25 196	27 537	22 545	5,9	0,6	18,0	6,0	0,0	176,7
15 686	18 354	23 561	25 116	20 958	6,3	0,1	16,7	6,1	0,0	174,1
14 454	17 047	22 375	25 294	19 962	4,8	0,1	15,4	5,8	0,2	174,4
17 009	18 675	21 930	23 871	20 427	1,7	0,1	11,9	5,6	0,0	173,5
13 817	15 497	18 449	20 025	17 003	3,0	0,0	7,5	5,6	0,0	173,4
15 799	17 692	19 517	20 892	18 501	5,9	0,0	8,9	6,3	0,0	173,6
21 248	23 367	26 467	28 377	24 664	2,1	0,0	20,0	1,8	0,0	172,8
13 226	15 067	20 738	22 970	17 914	4,6	0,0	16,9	6,2	0,4	170,9
12 480	15 049	17 934	20 926	16 243	4,5	0,1	10,2	3,9	0,0	172,9
12 191	13 525	18 563	20 608	16 380	3,0	0,0	8,9	5,1	0,0	174,4
13 203	16 790	21 889	22 710	18 893	0,5	0,1	10,9	4,4	0,3	173,3
11 691	12 499	15 241	16 921	13 968	3,7	0,0	5,3	5,9	0,2	173,4
11 555	13 609	18 253	20 202	15 954	4,1	0,1	9,8	5,6	0,0	173,8
11 479	13 184	15 838	18 395	14 685	3,4	0,0	10,3	5,3	0,0	173,3
11 356	13 527	19 742	22 175	16 759	4,7	0,1	13,2	5,8	0,1	174,2

Revidované výsledky ke dni 10. 3. 2010

Hrubý měsíční plat a jeho složky, diference, placená doba podle podskupin zaměstnání KZAM-R

kraj: Jihomoravský

Podskupiny zaměstnání KZAM-R	Počet zaměstnanců přepočtený podle placených měsíců	Medián
		Kč/měs
4121 Nižší účetní	87	17 391
4131 Úředníci ve skladech	154	16 219
4133 Úředníci v dopravě a v přepravě (dispečeři, kontrolori apod.)	28	16 881
4141 Řadoví knihovníci, archiváři, evidenční pracovníci	497	16 079
4142 Poštovní doručovatelé, úředníci v třídárnách	18	12 600
4190 Ostatní nižší úředníci jinde neuvedení	149	15 797
4211 Pokladníci (v bankách, pojišťovnách, spořitelnách, na poště)	96	16 244
4214 Prodavači vstupenek, jízdenek apod.	20	13 295
4222 Recepční	63	12 876
4223 Telefonisté	65	11 264
4224 Informátoři	32	12 674
5113 Průvodci (turistických zájezdů, historických a kulturních památek)	56	14 111
5121 Pracovníci dohlížející nad obsluhujícím personálem, hospodyně	179	13 035
5122 Kuchaři	2 190	11 063
5123 Číšníci, servírky	25	12 065
5131 Dětské pěstounky, pečovatelky, pomocní vychovatelé	36	16 269
5132 Pečovatelé a pomocní ošetřovatelé v zařízeních sociální péče, v nemocnicích	2 317	13 848
5133 Pečovatelé v domácnosti	170	14 146
5139 Ostatní pečovatelé a pomocní ošetřovatelé jinde neuvedení	51	15 247
5144 Maséři	30	12 400
5162 Pracovníci bezpečnostních orgánů (např. policisté, strážníci)	728	23 060
5169 Ostatní pracovníci ochrany a ostrahy jinde neuvedení	132	13 381
5211 Prodavači v obchodech	37	11 422
6113 Zahradníci a pěstitelé zahradních plodin a sazenic	126	13 269
6115 Pěstitelé různých plodin (kombinace polních, zahradních a plodin rost. na stromech)	77	12 934
6125 Chovatelé a ošetřovatelé zvířat v zoo	45	14 697
7122 Zedníci, kameníci, omítkáři	79	14 426
7124 Tesaři a truhláři	26	14 212
7125 Stavební montážníci	52	12 900
7129 Ostatní stavební dělníci hlavní stavební výroby a pracovníci v ostatních oborech	62	16 213
7136 Instalatéři, potrubáři, stavební zámečníci, klempíři	130	15 949
7137 Stavební a provozní elektrikáři	86	15 999
7141 Malíři a tapetáři	21	13 396
7222 Nástrojaři, kovomodeláři, kovodělníci, zámečníci	156	14 709
7223 Seřizovači a obsluha obráběcích strojů (kromě automatických a poloautomatických)	14	17 034
7231 Mechanici a opraváři motorových vozidel	61	17 653
7235 Mechanici a opraváři obráběcích, zemědělských strojů a průmyslového zařízení	26	15 811
7239 Ostatní mechanici a opraváři strojů a zařízení bez elektro jinde neuvedení	52	15 242
7241 Elektromechanici, opraváři a seřizovači různých typů elektrických zařízení	93	16 883
7243 Mechanici, seřizovači, opraváři elektronických zařízení	23	15 415
7422 Umělečtí truhláři, řezbáři, výrobci a opraváři výrobků ze dřeva vč. opravářů	18	13 680
7433 Dámští a pánští krejčí a kloboučníci včetně opravářů oděvů	115	11 087
7436 Švadleny, vyšivači a pracovníci v příbuzných oborech	12	10 077
8162 Obsluha parních turbín, ohřivačů a motorů	95	15 103

Hrubý měsíční plat a jeho složky, diference, placená doba podle podskupin zaměstnání KZAM-R

kraj: Jihomoravský

Diference				Průměr	Vybrané složky hrubého měsíčního platu					Placená doba
1. decil	1. kvartil	3. kvartil	9. decil		prémie a odměny	příplatky za přesčas	příplatky ostatní	náhrady	odměny za pohotovost	
Kč/měs	Kč/měs	Kč/měs	Kč/měs	Kč/měs	%	%	%	%	%	hod/měs
12 554	16 011	19 630	22 507	17 716	3,1	0,1	11,0	7,3	0,4	174,5
11 482	13 699	19 110	21 541	16 648	4,7	0,0	14,3	5,2	0,1	174,9
5 832	13 028	20 079	27 418	16 488	8,6	1,2	17,4	6,1	1,4	177,5
12 088	13 930	18 724	21 260	16 547	3,3	0,1	10,1	5,4	0,0	173,4
10 300	11 650	15 225	19 583	13 632	3,7	0,0	8,1	5,9	0,0	173,8
11 702	13 530	18 670	21 018	16 239	4,3	0,1	14,6	5,2	0,0	174,2
12 298	13 531	18 897	20 700	16 382	4,2	0,2	12,7	5,9	0,0	174,1
9 414	9 775	14 344	17 915	13 062	5,7	0,0	11,9	5,1	0,0	175,3
10 504	11 417	15 042	16 388	13 279	0,8	0,6	18,1	4,7	0,0	169,9
8 704	9 790	13 132	14 133	11 579	2,9	0,1	12,4	6,0	0,0	172,2
8 058	9 846	15 459	18 509	12 820	2,8	0,0	14,8	5,1	0,0	173,7
10 015	12 097	15 923	18 871	14 334	1,9	1,2	10,5	4,0	0,0	178,1
9 453	10 554	16 576	19 800	13 893	3,9	0,1	14,0	4,3	0,0	174,3
9 471	10 134	12 521	14 404	11 602	2,8	0,2	9,9	3,7	0,0	174,1
8 605	10 355	13 181	14 147	11 797	2,6	0,1	22,1	6,8	0,0	175,1
12 114	13 397	18 131	19 389	15 786	4,8	0,4	17,7	6,8	1,3	169,5
11 367	12 347	15 548	17 157	14 053	2,5	0,4	13,9	6,7	0,4	170,3
11 122	12 914	14 672	15 144	13 646	3,0	0,2	9,4	5,5	0,0	174,2
11 486	13 403	16 650	16 981	14 768	2,4	0,0	17,1	8,2	0,0	167,8
11 643	12 076	13 118	14 436	12 861	2,7	0,1	10,3	6,2	0,0	172,0
17 954	20 564	25 962	28 962	23 299	3,1	1,0	28,2	6,1	0,6	176,6
10 124	11 387	17 834	20 265	14 313	1,6	1,1	18,5	6,0	0,0	175,1
9 992	10 359	13 266	17 881	12 180	2,4	1,5	10,6	4,3	0,0	179,4
10 451	11 724	14 889	16 938	13 453	2,5	1,0	11,1	6,1	0,5	179,1
11 015	12 031	13 685	14 923	12 841	0,6	0,2	0,8	5,6	0,2	174,2
12 427	13 470	16 373	17 802	14 939	3,7	0,0	13,8	7,1	0,0	173,7
11 754	12 702	15 802	18 642	14 674	3,0	0,5	14,0	5,5	0,6	176,0
10 118	12 121	17 287	18 274	14 497	5,5	0,5	13,2	4,6	0,9	176,0
10 395	11 366	13 689	14 853	12 745	4,5	0,2	8,9	0,3	0,0	173,7
10 067	14 257	18 110	20 121	15 949	4,9	0,9	10,7	5,5	0,7	179,3
12 744	14 090	17 476	18 995	15 916	2,3	0,8	15,5	5,2	2,0	176,5
12 346	13 900	18 611	20 174	16 213	3,1	0,9	14,9	5,7	2,9	175,8
11 896	12 276	14 368	15 671	13 507	0,8	0,5	10,0	5,8	0,0	174,6
11 689	13 070	16 771	18 406	14 927	3,0	0,6	13,5	5,1	0,7	176,3
13 854	14 601	19 268	21 048	17 208	5,4	0,1	10,1	4,0	0,2	173,3
13 501	15 635	18 835	20 791	17 509	5,4	0,6	14,6	5,2	2,9	176,2
13 039	14 804	16 452	17 384	15 676	2,0	0,1	7,1	5,6	0,3	174,7
11 420	13 263	18 745	20 291	15 808	2,5	0,3	11,4	5,3	0,2	178,1
13 629	14 928	18 456	19 903	16 768	2,0	1,0	16,0	4,9	1,4	177,2
11 720	13 207	17 618	20 169	15 849	1,9	0,5	18,1	7,0	0,6	174,3
10 471	12 495	14 258	18 914	13 858	1,5	2,6	6,1	3,1	0,0	176,7
9 899	10 226	12 830	13 850	11 627	1,3	1,1	5,6	3,3	0,0	177,8
8 569	8 946	11 827	12 776	10 572	3,4	0,0	8,1	6,2	0,0	173,3
11 513	13 150	17 956	19 834	15 466	2,4	1,5	18,3	5,9	0,8	175,8

Revidované výsledky ke dni 10. 3. 2010

**Hrubý měsíční plat a jeho složky, diference, placená doba
podle podskupin zaměstnání KZAM-R**

kraj: Jihomoravský

Podskupiny zaměstnání KZAM-R	Počet zaměstnanců přepočtený podle placených měsíců	Medián
		Kč/měs
8163 Obsluha zařízení při úpravě, čištění a rozvodu vody	24	16 513
8264 Obsluha strojů na bělení, barvení, čištění, praní, žehlení textilu	159	11 003
8321 Řidiči osobních a malých dodávkových automobilů, taxikáři	228	16 518
8322 Řidiči sanitních a rzp vozů	240	20 983
8323 Řidiči autobusů, trolejbusů a tramvají	26	16 158
8324 Řidiči nákladních automobilů a tahačů	277	17 998
8326 Řidiči speciálních vozidel	202	16 927
8331 Obsluha zemědělských a lesních strojů	49	15 359
8332 Obsluha zemních a příbuzných strojů	15	17 584
8334 Obsluha vysokozdvížných a ostatních motorových vozíků	21	13 010
9132 Pomocníci a uklízeči v kancelářích, hotelích, nemocnicích a jiných zařízeních	2 681	9 584
9133 Ruční pradláči a žehlíři (kromě obsluhy strojů)	40	11 571
9141 Domovníci, správci domu	332	13 231
9143 Školníci vč. školníků - údržbářů	880	11 246
9144 Kostelníci, hrobníci	20	13 786
9152 Vrátní, hlídači, uváděči a šatnářky	423	11 019
9161 Sběrači odpadků, popeláři	189	10 273
9162 Metaři, čističi záchodků, žump, kanálů a podobných zařízení	11	9 198
9169 Ostatní pracovníci v příbuzných oborech jinde neuvedení	493	9 783
9323 Dělníci nádvorní skupiny (pomocní montéři)	194	11 738
9339 Pomocní a nekvalifikovaní pracovníci v dopravě, ve skladech, v telekomunikacích	176	11 539

Hrubý měsíční plat a jeho složky, diference, placená doba podle podskupin zaměstnání KZAM-R

kraj: Jihomoravský

Diference				Průměr	Vybrané složky hrubého měsíčního platu					Placená doba
1. decil	1. kvartil	3. kvartil	9. decil		prémie a odměny	příplatky za přesčas	příplatky ostatní	náhrady	odměny za pohotovost	
Kč/měs	Kč/měs	Kč/měs	Kč/měs	Kč/měs	%	%	%	%	%	hod/měs
14 664	15 461	21 108	22 310	17 913	5,0	1,6	20,2	6,6	0,0	175,9
9 120	9 940	12 289	13 099	11 223	4,0	0,1	16,5	5,7	0,1	174,0
12 568	14 645	19 074	23 749	17 328	5,0	2,2	16,3	4,5	0,9	184,2
14 545	16 848	25 592	27 971	21 191	0,4	2,3	22,8	5,9	1,2	179,9
13 391	14 677	18 869	21 345	16 641	3,1	2,3	16,2	4,0	0,4	186,0
14 276	16 151	19 722	21 150	17 965	5,4	2,0	13,9	5,5	3,3	181,1
14 673	15 547	18 920	20 656	17 240	5,7	1,2	16,3	5,2	2,5	179,2
12 326	13 874	16 658	17 620	15 152	2,4	0,5	5,2	5,5	1,1	175,8
15 562	16 729	19 381	21 513	18 336	6,0	1,7	14,8	4,1	5,3	178,3
10 037	11 424	14 742	17 876	13 454	0,7	2,3	15,5	5,2	2,1	182,5
8 503	8 970	10 483	11 617	9 868	2,9	0,2	8,7	4,2	0,0	174,4
9 390	10 392	12 059	12 889	11 439	5,9	0,0	15,3	6,4	0,0	174,2
9 120	10 846	15 972	18 229	13 551	3,7	0,6	14,6	5,1	0,3	175,7
9 398	9 961	13 150	14 984	11 770	2,9	0,3	10,3	3,1	0,0	174,5
10 008	13 549	14 241	15 495	13 690	4,7	1,8	14,7	8,1	0,0	182,6
8 977	9 919	12 549	14 422	11 530	2,1	1,0	16,6	5,3	0,0	173,6
8 413	9 074	13 081	16 453	11 349	4,1	0,3	9,0	4,4	1,1	176,6
8 018	8 189	10 667	15 580	10 126	4,0	0,7	5,2	3,3	0,0	181,1
7 867	8 380	12 094	14 759	10 651	3,2	0,1	8,9	4,1	0,2	175,2
9 059	10 471	15 649	18 287	12 948	4,7	1,9	9,6	4,3	1,1	181,9
9 724	10 414	12 792	15 783	12 075	2,5	1,3	11,4	5,6	0,2	179,5

Revidované výsledky ke dni 10. 3. 2010

**Průměrná měsíční odpracovaná a neodpracovaná doba zaměstnanců
podle podskupin zaměstnání KZAM-R**

kraj: Jihomoravský

Podskupiny zaměstnání a zaměstnání KZAM-R	Počet zaměstnanců přepočtený podle eviden. měsíců	Odpracovaná doba		Neodpracovaná doba			
		celkem	z toho přesčas	celkem	z toho		
					nemoc	dovolená	
		hod/měs	hod/měs	hod/měs	hod/měs	hod/měs	
1123	Předsedové ústavního, nejvyšších a vrchních soudů	17	158,4	0,0	14,9	4,1	9,1
1125	Ved. pracovníci ústředních orgánů, které plní státní záležit.	46	159,7	0,1	12,9	1,3	9,9
1127	Vedoucí pracovníci orgánů státní správy, správních úřadů	594	157,6	0,0	15,7	4,7	10,0
1150	Přednostové, tajemníci a ved.prac.okresních a obecních úř.	856	158,1	0,4	16,0	4,6	9,5
1210	Ředitelé a prezidenti velkých organizací, podniků	462	162,5	0,1	10,9	2,8	7,4
1225	Vedoucí pracovníci v restauracích a hotelích	166	164,3	0,1	9,0	3,0	5,1
1229	Ved. pracovních dílčích celků jinde neuved. (kult.,zdrav.)	263	167,4	8,3	14,1	3,3	10,1
1231	Vedoucí pracovníci finančních a hospodářských útvarů	192	159,9	0,6	14,3	3,0	8,6
1232	Ved. prac. personálních útvarů a útvarů průmysl. vztahů	20	159,8	1,3	15,1	3,5	10,9
1234	Ved. prac. reklamních útvarů a útvarů pro styk s veřejností	13	160,3	0,0	13,1	1,9	10,4
1236	Vedoucí pracovníci výpočetních útvarů	13	154,4	0,5	19,4	5,9	12,4
1237	Vedoucí pracovníci výzkumných a vývojových útvarů	53	160,7	0,0	13,0	3,7	6,2
1239	Vedoucí pracovníci ostatních útvarů jinde neuvedení	56	157,7	0,1	15,9	3,8	10,8
1315	Vedoucí, ředitelé v restauracích a hotelích	29	167,0	0,6	7,0	0,8	4,7
1319	Vedoucí, ředitelé malých organizací ostatní (kult.,zdrav.)	516	162,8	0,1	10,6	3,2	6,7
2111	Fyzikové a astronomové	78	160,9	0,6	12,4	4,0	6,1
2113	Chemici	72	161,7	0,0	11,7	4,5	5,9
2114	Geologové, geofyzici, geodeti, hydrologové apod.	49	157,1	0,1	16,8	7,0	6,8
2119	Ostatní vědci a odborníci v příbuz. oborech jinde neuved.	46	161,9	0,0	12,8	3,4	6,8
2131	Projektanti a analytici výpočetních systémů	49	158,6	0,7	15,8	4,5	10,0
2132	Programátoři	62	162,0	2,0	13,4	5,2	6,8
2139	Ostatní odborníci zabývající se výp. tech. jinde neuvedení	255	157,5	0,8	16,9	6,2	9,0
2141	Hlavní architekti, architekti a plánovači měst, urbanisté	70	155,7	0,0	17,7	8,5	8,4
2142	Projektanti staveb a areálů, stavební inženýři	116	156,7	0,0	16,9	7,8	4,9
2143	Projektanti elektrotechnických zařízení, elektroinženýři	16	163,5	0,0	9,7	2,2	6,6
2146	Chemičtí inženýři, technologové	35	150,0	0,0	23,2	10,8	10,2
2149	Ostatní architekti, projektanti, konstrukt.a techn.inženýři	176	159,9	1,1	14,5	4,1	8,5
2211	Bakteriologové, biologové, ekologové, zoologové	400	158,9	0,7	14,9	4,7	7,8
2212	Farmakologové, anatomové, biochemici, fyziolog., patolog.	91	160,5	2,1	15,1	4,3	9,9
2213	Agronomové, šlechtitelé a odborníci v příbuzných oborech	267	156,3	0,0	17,2	6,6	9,4
2221	Lékaři, ordináři (kromě zubních lékařů)	1 952	177,5	21,3	16,8	4,0	11,3
2222	Zubní lékaři (dentisté)	40	163,7	10,3	19,8	11,2	8,3
2223	Veterinární lékaři	144	158,9	0,2	15,3	3,2	11,4
2224	Farmaceuti, magistři v lékárně, lékárníci	74	157,2	2,5	17,9	6,3	10,4
2225	Hygienici	11	161,4	0,0	11,8	2,6	8,8
2321	Učitelé všeobecně vzdělávacích předmětů	1 707	165,5	0,3	8,1	4,1	3,3
2322	Učitelé odborných předmětů	1 368	164,2	0,1	9,4	4,3	3,5
2323	Učitelé praktického vyučování (kromě mistrů)	52	164,2	0,0	9,4	3,7	4,7
2331	Učitelé základních škol	5 129	164,7	0,4	9,2	5,7	2,4
2332	Učitelé předškolní výchovy	1 400	159,9	0,1	13,4	7,4	5,4
2341	Učitelé všeobecně vzděláv. předmětů na speciál. školách	729	163,2	0,2	10,5	6,1	3,3
2342	Učitelé odborných předmětů na speciálních školách	221	161,1	0,2	12,5	6,0	4,5
2343	Učitelé praktického vyučování na speciálních školách	61	165,2	0,4	8,7	2,7	4,9
2353	Učitelé základních uměleckých škol (vč.soukromých)	603	168,9	0,1	4,6	3,0	1,4

Revidované výsledky ke dni 10. 3. 2010

**Průměrná měsíční odpracovaná a neodpracovaná doba zaměstnanců
podle podskupin zaměstnání KZAM-R**

kraj: Jihomoravský

Podskupiny zaměstnání a zaměstnání KZAM-R	Počet zaměstnanců přepočtený podle eviden. měsíců	Odpracovaná doba		Neodpracovaná doba		
		celkem	z toho přesčas	celkem	z toho	
					nemoc	dovolená
		hod/měs	hod/měs	hod/měs	hod/měs	hod/měs
2355 Učitelé pedagog.středisek a pedagog.-psycholog. poraden	28	147,0	0,0	26,5	14,1	11,3
2356 Odborní pedagog. v zařiz. pro výkon ústav.a ochr. výchovy	37	158,0	0,3	15,7	4,9	8,5
2359 Ost.odp.pedagogičtí prac.jinde neuvedení (odb.instruktoři)	79	159,4	0,0	14,3	4,4	7,5
2411 Odborní pracov. na úseku účetnictví, financí, daní, apod.	395	157,8	0,2	16,4	5,3	8,9
2412 Odbor. pracovníci na úseku zaměstnaneckých, pers. věcí	92	156,3	1,1	18,5	7,2	8,8
2419 Ostatní odborní pracovníci v oblasti podnikání	41	155,8	0,3	18,4	6,7	9,9
2421 Právníci, právní poradci (mimo advokacie a soudnictví)	262	154,6	0,0	18,9	7,3	9,0
2426 Právní asistenti, praktikanti, a koncipienti	109	158,7	0,0	14,6	5,1	9,4
2429 Ostatní odborníci v právní oblasti jinde neuvedení	169	154,6	0,0	20,1	7,0	9,4
2431 Odborní archiváři (kromě řadových)	132	151,5	0,0	21,5	12,3	8,8
2432 Odborní pracovníci knihoven (kromě řadových)	159	158,1	0,1	15,5	6,8	7,3
2433 Odborní pracovníci v informacích (např. vti)	60	157,7	0,1	16,4	6,0	8,5
2434 Odborní pracovníci - kurátoři (muzeí, galérií)	84	160,5	0,0	13,6	4,5	8,2
2439 Ostatní odborní pracovníci kultury a osvěty jinde neuved.	72	162,6	0,5	11,8	2,7	7,7
2441 Ekonomové - vědečtí pracovníci, specialisté, experti	139	155,2	0,3	18,9	7,1	9,3
2442 Sociologové, antropologové, archeologové, kriminologové	54	160,3	0,6	13,9	4,1	9,3
2443 Filozofové, historici, politologové	62	152,9	0,0	22,9	9,1	9,6
2444 Filologové, jazykovědci, grafologové apod.	12	162,1	0,0	11,0	6,6	4,2
2445 Psychologové	166	155,2	1,4	19,3	9,1	8,9
2446 Odborní pracov. v oblasti sociální péče (kromě řadových)	168	157,0	0,0	16,6	5,8	9,1
2447 Tlumočníci a překladatelé	13	156,2	0,0	18,9	9,8	8,3
2451 Spisovatelé, autoři, kritikové, novináři, redaktoři	36	155,0	0,6	19,4	6,8	9,6
2452 Sochaři, malíři, umělečtí restaurátoři, grafici a výtvarníci	34	156,7	0,0	16,8	9,0	6,6
2453 Hudební skladatelé, dirigenti, zpěváci, hudebníci	283	167,9	0,0	6,6	3,9	1,1
2455 Režiséři, scenáristé, dramaturgové divadla, filmu, rozhlasu	14	165,1	0,0	7,4	0,0	5,2
2457 Herci (vč. loutkoherců), animátoři	50	170,3	0,0	3,1	0,9	1,5
2470 Odborní administrativní pracovníci jinde neuvedení	2 379	156,7	0,1	17,2	5,9	9,1
3111 Technici ve fyzikálních a příbuzných oborech	78	156,2	0,4	17,1	7,4	8,4
3112 Stavební technici	204	159,0	1,8	16,3	5,5	9,9
3113 Elektrotechnici	44	163,3	0,1	10,5	1,3	8,5
3114 Elektronici a technici v radiokomunikacích a telekomunik.	35	161,2	0,6	12,8	3,5	4,1
3115 Strojírenští technici	36	153,1	2,1	19,2	6,6	10,2
3116 Chemičtí technici	110	158,7	0,0	14,6	5,2	8,1
3118 Technici v kartografii, kresličí a zeměměřiči	349	154,0	0,1	19,4	9,0	9,2
3119 Ostatní techničtí pracovníci jinde neuvedení	357	158,7	1,1	15,8	6,4	8,1
3121 Poradci ve výpočetní technice	18	165,3	1,2	8,9	1,7	5,7
3122 Operátoři a obsluha výpočetní techniky	210	159,5	1,5	15,6	5,2	8,9
3129 Ostatní technici ve výpočetní technice jinde neuvedení	65	157,9	0,6	16,2	6,5	9,2
3131 Fotografové (včetně uměleckých)	21	159,4	0,7	15,5	5,7	8,6
3132 Obsluha zařiz. pro záznam zvuku,obrazu,operátoři kamery	21	159,7	1,6	15,8	10,8	4,4
3134 Obsluha lékařských zařízení	322	164,4	15,3	22,4	9,3	12,1
3139 Obsluha ost. optických a elektronických zařiz. jinde neuv.	28	170,7	0,4	3,2	2,1	0,8
3152 Bezpečnostní tech.a tech. pro kontrolu zdravotní nezávad.	113	154,3	0,1	19,4	9,0	8,3
3211 Technici a laboranti v oblasti biologie a v příbuz. oborech	813	161,0	10,3	22,1	9,2	11,0

Revidované výsledky ke dni 10. 3. 2010

**Průměrná měsíční odpracovaná a neodpracovaná doba zaměstnanců
podle podskupin zaměstnání KZAM-R**

kraj: Jihomoravský

Podskupiny zaměstnání a zaměstnání KZAM-R	Počet zaměstnanců přepočtený podle eviden. měsíců	Odpracovaná doba		Neodpracovaná doba		
		celkem	z toho přesčas	celkem	z toho	
					nemoc	dovolená
		hod/měs	hod/měs	hod/měs	hod/měs	hod/měs
3212 Technici v agronomii, v lesnictví a v zemědělství	226	156,7	0,3	17,0	5,6	10,2
3213 Poradci v zemědělství a v lesnictví	25	147,3	1,3	27,0	13,5	11,1
3222 Asistenti hygienické služby	25	160,3	0,0	13,2	4,2	8,5
3223 Dietetici a odborníci na výživu	79	154,8	2,2	19,5	8,8	9,5
3225 Zubní asistenti	19	150,8	0,4	22,4	11,8	10,4
3226 Rehabilitační a fyzioterapeutičtí pracovníci	453	152,0	1,4	22,7	11,0	10,1
3228 Farmaceutičtí asistenti	111	154,6	1,7	19,9	8,6	9,8
3229 Ostatní střední zdravotničtí pracovníci jinde neuvedení	82	159,0	9,1	16,4	4,8	11,2
3231 Ošetřovatelé, všeobecné zdravotní sestry	5 458	150,3	3,6	19,7	8,4	10,3
3232 Ženské sestry, porodní asistentky	267	151,1	2,8	17,1	6,9	9,2
3233 Sestry pro péči o dítě	737	149,8	0,8	17,1	6,6	9,1
3234 Sestry pro psychiatrickou péči	314	148,1	1,1	17,8	6,3	11,1
3235 Sestry pro intenzivní péči	474	150,8	5,2	19,0	7,7	10,5
3311 Vychovatelé v družinách, domovech dětí a mládeže	1 083	158,9	0,6	14,9	7,4	6,5
3312 Vedoucí zájmových kroužků (z povolání)	109	160,1	5,2	18,6	5,8	11,9
3320 Pedagogové pro předškolní výchovu	278	158,9	0,1	14,7	7,1	5,6
3331 Vychovatelé na speciálních školách	204	155,3	0,2	18,1	9,7	7,3
3332 Vychovatelé školsk. zařiz. pro výkon ústav. a ochr.výchovy	144	153,5	0,1	19,3	7,7	10,6
3341 Instruktoři a mistři odborné výchovy	777	161,1	0,2	12,5	6,4	5,2
3342 Pedagogové v oblasti dalšího vzdělávání	21	150,7	0,0	25,1	14,2	7,3
3349 Ostatní pedagogové jinde neuvedení	37	153,8	0,0	19,6	6,6	8,8
3416 Nákupčí	65	156,7	0,4	16,7	7,3	8,6
3421 Obchodní agenti	24	151,7	0,1	21,4	11,6	8,1
3422 Odbytoví a přepravní agenti	32	160,3	0,6	15,2	3,8	7,9
3423 Zprostředkovatelé práce a agenti pracovních úřadů	217	158,2	0,0	15,4	4,8	9,0
3429 Ostatní obchodní agenti a makléři jinde neuvedení	39	155,1	0,0	17,7	10,6	6,3
3431 Odborné sekretářky, sekretáři	334	156,6	0,2	17,1	6,1	9,3
3433 Prac. v oblasti účetnictví, fakturace, rozpočet., kalkulace	1 809	158,7	0,6	15,6	5,2	8,8
3434 Pracovníci v oblasti statistiky a matematiky	22	152,7	0,0	20,1	10,7	8,7
3435 Pracovníci v oblasti práce a mezd (kromě účetních)	70	161,5	3,0	15,2	3,5	10,6
3436 Referenti osobních oddělení	172	158,9	0,6	15,2	5,2	8,8
3439 Ostatní odborní administrativní pracovníci jinde neuvedení	2 030	156,5	0,5	17,9	7,1	8,8
3442 Berní a daňoví pracovníci	1 295	157,0	0,4	16,5	7,0	8,8
3443 Pracovníci sociálního a důchodového zabezpečení	515	154,0	0,0	19,5	8,7	9,1
3444 Pracovníci pasových odděl. a odděl. udělujících povolení	41	154,8	0,1	18,9	5,9	10,7
3449 Ostatní celní a daňoví pracovníci a prac. v příb. oborech	216	166,2	0,0	6,7	3,5	3,0
3460 Sociální pracovníci	738	150,4	0,2	20,4	9,5	9,3
3471 Aranžéři, průmysloví a komerční návrháři, bytoví architekti	24	161,3	0,3	11,6	3,9	6,4
3479 Ostatní pracovníci umění a zábavy jinde neuvedení	25	160,0	0,0	14,3	6,1	6,3
3482 Trenéři, cvičitelé a úředníci sportovních podniků a klubů	24	161,4	0,4	11,9	3,9	7,5
4111 Písačky - opisovačky, stenotypistky	409	152,2	0,0	21,2	9,7	9,3
4112 Kancelářští pracovníci a obsluha zařiz. na zpracování textu	177	155,6	0,4	18,2	9,3	8,2
4113 Pracovníci přípravy dat výpočetní techniky	63	155,2	0,0	18,1	9,3	8,2
4115 Sekretářky, sekretáři	741	157,2	0,4	17,0	6,2	8,8

Revidované výsledky ke dni 10. 3. 2010

**Průměrná měsíční odpracovaná a neodpracovaná doba zaměstnanců
podle podskupin zaměstnání KZAM-R**

kraj: Jihomoravský

Podskupiny zaměstnání a zaměstnání KZAM-R	Počet zaměstnanců přepočtený podle eviden. měsíců	Odpracovaná doba		Neodpracovaná doba		
		celkem	z toho přesčas	celkem	z toho	
					nemoc	dovolená
		hod/měs	hod/měs	hod/měs	hod/měs	hod/měs
4121 Nižší účetní	90	156,0	0,4	18,4	7,1	10,4
4131 Úředníci ve skladech	166	154,0	0,2	20,9	11,9	7,7
4133 Úředníci v dopravě a v přepravě (dispečeri, kontr. apod.)	29	159,2	4,5	18,2	5,3	7,3
4141 Řadoví knihovníci, archiváři, evidenční pracovníci	527	154,9	0,3	18,6	8,6	7,8
4142 Poštovní doručovatelé, úředníci v třídírnách	18	157,5	0,0	16,3	5,6	9,5
4190 Ostatní nižší úředníci jinde neuvedení	155	159,9	0,4	14,3	5,7	6,9
4211 Pokladníci (v bankách, pojišťov., spořitelnách, na poště)	103	153,8	0,9	20,3	10,0	9,0
4214 Prodavači vstupenek, jízdenek apod.	21	158,9	0,2	16,3	7,6	8,3
4222 Recepční	67	151,6	1,7	18,3	11,0	6,5
4223 Telefonisté	67	158,1	0,8	14,2	3,8	9,4
4224 Informátoři	33	157,9	0,0	15,7	4,9	8,2
5113 Průvodci (turistických zájezdů, kulturních památek)	59	162,9	3,7	15,3	5,6	5,5
5121 Pracovníci dohlížející nad obsluh. personálem, hospodyně	188	160,4	0,7	13,9	6,9	5,4
5122 Kuchaři	2 340	157,8	0,9	16,3	10,6	4,8
5123 Číšníci, servírky	26	155,5	0,7	19,6	8,7	10,2
5131 Dětské pěstitelky, pečovatelky, pomocní vychovatelé	40	142,9	0,7	26,9	13,3	13,0
5132 Pečovatelé a pomoc. ošetřovat. v zařiz.soc. péče, v nemoc.	2 494	147,4	2,0	22,8	11,3	10,3
5133 Pečovatelé v domácnosti	185	151,8	0,7	22,4	12,7	8,8
5139 Ostatní pečovatelé a pomocní ošetřovatelé jinde neuved.	56	140,7	0,2	27,1	12,6	11,9
5144 Maséři	35	140,4	0,4	31,4	22,5	7,9
5162 Pracovníci bezpečnostních orgánů (policisté, strážníci)	774	155,7	2,7	20,8	9,5	9,8
5169 Ostatní pracovníci ochrany a ostrahy jinde neuvedení	138	157,4	5,5	17,5	6,3	9,0
5211 Prodavači v obchodech	39	162,1	6,5	17,1	10,1	6,6
6113 Zahradníci a pěstitelé zahradních plodin a sazenic	138	154,9	3,8	23,9	11,7	9,1
6115 Pěstitelé plodin komb. polních, zahrad.a rost. na stromech	81	156,1	0,8	18,0	7,9	8,4
6125 Chovatelé a ošetřovatelé zvířat v zoo	48	149,5	0,0	24,3	12,2	10,2
7122 Zedníci, kameníci, omítkáři	84	156,6	2,2	19,3	9,6	8,2
7124 Tesaři a truhláři	28	153,2	2,1	22,6	15,2	5,8
7125 Stavební montážníci	54	166,7	0,3	7,0	6,4	0,5
7129 Ostatní stavební děl. stav. výroby a prac. v ost. oborech	65	161,4	2,6	17,7	7,2	8,6
7136 Instalatéři, potrubáři, stavební zámečníci, klempíři	139	156,3	3,5	20,0	10,8	8,5
7137 Stavební a provozní elektrikáři	93	153,7	4,3	21,9	12,9	8,6
7141 Malíři a tapetáři	23	152,5	1,4	22,1	12,5	8,1
7222 Nástrojaři, kovomodeláři, kovodělníci, zámečníci	166	158,1	3,3	18,1	8,7	7,7
7223 Seřizovači a obsluha obráběcích strojů	16	147,9	0,7	25,4	19,1	5,8
7231 Mechanici a opraváři motorových vozidel	63	161,1	2,6	15,0	5,8	6,9
7235 Mechanici obráběcích, zemědělských strojů a prům. zařiz.	28	156,6	0,9	18,0	9,6	7,4
7239 Ostatní mechanici a opraváři strojů a zařízení bez elektro	54	163,2	3,9	14,8	5,9	8,1
7241 Elektromech.a seřizovači různých typů elektrických zařiz.	98	159,5	5,6	17,4	8,8	7,4
7243 Mechanici, seřizovači, opraváři elektronických zařízení	23	160,6	2,3	13,7	2,1	11,6
7422 Uměleč. truhláři, řezbáři, výrobci a oprav.výrobnků ze dřeva	19	166,8	3,0	9,8	5,4	3,7
7433 Dámští a pánští krejčí a kloboučníci vč. opravářů oděvů	121	163,5	4,1	14,1	8,5	4,7
7436 Švadleny, vyšivači a pracovníci v příbuzných oborech	13	149,1	0,0	24,2	13,9	9,3
8162 Obsluha parních turbín, ohřivačů a motorů	98	160,6	7,4	15,0	5,3	8,9

Revidované výsledky ke dni 10. 3. 2010

**Průměrná měsíční odpracovaná a neodpracovaná doba zaměstnanců
podle podskupin zaměstnání KZAM-R**

kraj: Jihomoravský

Podskupiny zaměstnání a zaměstnání KZAM-R	Počet zaměstnanců přepočtený podle eviden. měsíců	Odpracovaná doba		Neodpracovaná doba			
		celkem	z toho přesčas	celkem	z toho		
					nemoc	dovolená	
		hod/měs	hod/měs	hod/měs	hod/měs	hod/měs	
8163	Obsluha zařízení při úpravě, čištění a rozvodu vody	24	161,8	9,3	14,0	4,5	8,3
8264	Obsluha strojů na bělení, barvení, čištění, praní, žehlení	167	155,6	0,8	18,5	7,9	8,9
8321	Řidiči osobních a malých dodávk. automobilů, taxikáři	236	170,4	10,2	13,4	4,8	7,7
8322	Řidiči sanitních a rzp vozů	247	164,1	13,5	15,4	4,8	10,3
8323	Řidiči autobusů, trolejbusů a tramvají	28	166,3	11,4	18,9	11,3	6,7
8324	Řidiči nákladních automobilů a tahačů	292	162,3	7,9	18,5	8,8	8,6
8326	Řidiči speciálních vozidel	210	163,5	6,0	15,5	6,5	4,6
8331	Obsluha zemědělských a lesních strojů	51	159,9	2,2	15,8	6,3	8,4
8332	Obsluha zemních a příbuzných strojů	16	163,7	6,4	14,4	6,8	6,9
8334	Obsluha vysokozdvížných a ostatních motorových vozíků	22	167,2	10,1	15,1	5,6	8,6
9132	Pomocníci a uklízeči v kancelář., hotel., nemocnicích ap.	2 883	156,1	1,0	18,3	11,6	5,8
9133	Ruční pradelci a žehlíři (kromě obsluhy strojů)	44	145,7	2,0	28,4	17,3	8,7
9141	Domovníci, správci domu	351	158,4	2,4	17,2	8,9	7,7
9143	Školníci vč. školníků - údržbářů	923	162,1	1,0	12,4	7,7	4,1
9144	Kostelníci, hrobníci	22	155,0	8,2	27,1	13,3	12,0
9152	Vrátní, hlídači, uváděči a šatnářky	447	155,9	4,6	17,5	8,7	7,9
9161	Sběrači odpadků, popeláři	199	159,8	1,4	16,7	8,0	6,3
9162	Metaři, čističi záchodků, žump, kanálů a podob. zařízení	12	159,6	3,4	20,9	13,4	5,5
9169	Ostatní pracovníci v příbuzných oborech jinde neuvedení	514	161,8	0,6	13,4	6,6	5,9
9323	Dělníci nádvorní skupiny (pomocní montéři)	203	167,2	7,9	14,3	6,4	6,9
9339	Pomocní a nekvalif. prac. v dopr., ve skladech, v telekom.	187	159,6	6,3	19,5	10,0	8,8



Dodatek

Technický popis šetření

Dodatek – Technický popis šetření

Technický popis šetření přibližuje metodické postupy používané při zpracování nepodnikatelské sféry Regionální statistiky ceny práce (RSCP-NS). Popis je rozdělen do pěti kapitol: koncepce šetření, vstupní údaje, nejdůležitější sledované veličiny, přehled používaných tabulek a definice vybraných pojmů.

1. Koncepce šetření

Kapitola popisuje základní soubor šetření a strukturu statistického souboru.

1.1. Základní soubor

Základním souborem RSCP-NS je soubor ekonomických subjektů, definovaný Automatizovaným rozpočtovým informačním systémem (ARIS), spravovaným Ministerstvem financí. ARIS obsahuje informace z účetního a finančního výkaznictví organizačních složek státu, kapitol státního rozpočtu, státních příspěvkových organizací, státních fondů, územních samosprávných celků a jimi zřizovaných příspěvkových organizací v ČR (viz <http://www.info.mfcr.cz/aris>). Ekonomické subjekty, které přísluší do nepodnikatelské sféry, odměňují podle zákona č. 143/1992 Sb. o platu a odměně za pracovní pohotovost v rozpočtových a v některých dalších organizacích a orgánech. Statistické šetření RSCP pro nepodnikatelskou sféru využívá dat Informačního systému o platech, provozovaného Ministerstvem financí (viz www.mfcr.cz/isp).

1.2. Struktura souboru RSCP nepodnikatelské sféry

Statistické šetření RSCP-NS za 1. - 2. čtvrtletí 2006 zahrnuje 14622 ekonomických subjektů, které reprezentují přibližně 701 tisíc zaměstnanců. Odvětvovou skladbu ekonomických subjektů v RSCP-NS (vyjádřenou klasifikací ekonomických činností CZ-NACE) představují zejména tři odvětví národního hospodářství České republiky; odvětví veřejné správy, odvětví vzdělávání a odvětví zdravotní a sociální péče. Strukturu souboru RSCP-NS bez non-response ukazují v souhrnném a odvětvovém pohledu za 1. - 2. čtvrtletí 2006 následující dvě tabulky.

Soubor RSCP nepodnikatelské sféry			
	RSCP-NS Celkem	RSCP-NS – kraj Jihomoravský	
		se sídlem v kraji	se sídlem mimo kraj
Počet ekonomických subjektů	14 622	1 855	63
Počet zaměstnanců	701 tisíc	70 tisíc	9 tisíc

Tabulka 1

Odvětvová skladba výběrového souboru RSCP-NS – kraj Jihomoravský			
Kód CZ-NACE		Počet ekonomických subjektů	
		se sídlem v kraji	se sídlem mimo kraj
A	Zemědělství, lesnictví a rybnářství		
B	Těžba a dobývání		
C	Zpracovatelský průmysl		
D	Výroba a rozvod elektřiny, plynu, tepla		
E	Zásobování vodou, činnosti související s odpady	9	
F	Stavebnictví		
G	Obchod, opravy motorových vozidel		
H	Doprava a skladování	1	2
I	Ubytování, stravování a pohostinství	29	2
J	Informační a komunikační činnosti		
K	Peněžnictví a pojišťovnictví		
L	Činnosti v oblasti nemovitostí	6	
M	Profesní, vědecké a technické činnosti	11	12
N	Administrativní a podpůrné činnosti	2	
O	Veřejná správa, obrana, sociální zabezpečení	585	32
P	Vzdělávání	992	7
Q	Zdravotní a sociální péče	107	1
R	Kulturní, zábavní a rekreační činnosti	60	4
S	Ostatní činnosti	41	

Tabulka 2

2. Vstupní údaje

Kapitola popisuje specifický sběr dat do šetření RSCP-NS, nejdůležitější vstupní údaje a používané klasifikace a číselníky.

2.1. Sběr dat

Vlastní sběr dat pro RSCP-NS zabezpečuje Informační systém o platech. RSCP-NS přebírá kompletní soubor nepodnikatelské sféry, předzpracovaný pro účely Informačního systému o platech, a provádí na něm specifické kontroly.

2.2. Nejdůležitější vstupní údaje

Šetření RSCP-NS s pololetní periodicitou monitoruje výdělkovou úroveň a odpracovanou dobu jednotlivých zaměstnání podle klasifikace KZAM-R v České republice.

Hodinový výdělek je přímo zjišťovaný údaj, který je definován jako průměrný hrubý hodinový výdělek zaměstnance v posledním čtvrtletí sledovaného období (§ 17 zákona č. 1/1992 Sb.). Hodinový výdělek je krátkodobým indikátorem výdělkové úrovně.

Hrubý měsíční plat, vypočtený z hrubého platu za sledované období, je druhým indikátorem, který ukazuje výdělkovou úroveň. Hrubý plat je součtem platu za práci, náhrad platu a odměn za pracovní pohotovost, které jsou přímo sbíranými položkami. Plat je definován podle § 3 zákona č. 143/1992 Sb. (o platu a odměně za pracovní pohotovost v rozpočtových a v některých dalších organizacích a orgánech ve znění pozdějších předpisů), jako peněžitá plnění, poskytovaná zaměstnavatelem zaměstnanci za práci. Šetření RSCP-NS sleduje i strukturu hrubého měsíčního platu, tj. prémie a odměny, příplatky za přesčas, ostatní příplatky, náhrady a odměny za pracovní pohotovost. Hrubý měsíční plat a jeho složky se vztahují k celému sledovanému období, které zahrnuje dobu od počátku roku do konce čtvrtletí, za které se šetření provádí.

Šetření RSCP-NS dále sleduje pracovní dobu zaměstnanců. Vstupní věta o zaměstnanci obsahuje odpracovanou dobu od počátku roku a z ní počet přesčasových hodin. Odpracovaná doba u zaměstnanců odměňovaných měsíčním platem nezahrnuje dobu svátků v jinak pracovních dnech. Věta dále obsahuje celkovou neodpracovanou dobu od počátku roku, z ní počet hodin nemoci a dovolené.

2.3. Klasifikace a číselníky

RSCP-NS používá standardní statistické klasifikace a číselníky (podrobněji popsané na www.czso.cz). Použití platných statistických klasifikací je závazné jak pro orgán vykonávající státní statistickou službu, tak pro zpravodajské jednotky, které poskytují údaje pro statistické zjišťování. Proto i RSCP-NS používá následující klasifikace a číselníky:

KZAM-R	Klasifikace zaměstnání; vydáno sdělením ČSÚ č. 492/2003 Sb. ze dne 18. prosince 2003 o vydání rozšířené Klasifikace zaměstnání KZAM-R.
CZ-ICSE	Klasifikace postavení v zaměstnání; vydáno sdělením ČSÚ č. 494/2003 Sb. ze dne 18. prosince 2003 o vydání Klasifikace postavení v zaměstnání.
KKOV	Klasifikace kmenových oborů vzdělání; vydáno sdělením ČSÚ č. 320/2003 Sb. ze dne 9. září 2003 o zavedení Klasifikace kmenových oborů vzdělání. Poslední aktualizace byla provedena k 1. září 2006 sdělením ČSÚ č. 391/2006 Sb. ze dne 20. července 2006 o aktualizaci Klasifikace kmenových oborů vzdělání.

CZ-NUTS	Klasifikace územních statistických jednotek; vydáno sdělením ČSÚ č. 490/2003 Sb. ze dne 18. prosince 2003 o vydání Klasifikace územních statistických jednotek. Poslední aktualizace byla provedena k 1. květnu 2004 sdělením ČSÚ č. 228/2004 Sb. ze dne 14. dubna 2004 o aktualizaci Klasifikace územních statistických jednotek.
CZ-NACE ¹	Klasifikace ekonomických činností (CZ-NACE); vydáno sdělením ČSÚ č. 244/2007 Sb. ze dne 18. září 2007 o zavedení Klasifikace ekonomických činností.
CZ-GEONOM	Klasifikace zemí; vydáno sdělením ČSÚ č. 487/2003 Sb. ze dne 18. prosince 2003 o vydání Klasifikace zemí. Poslední aktualizace byla provedena k 1. červenci 2005 sdělením ČSÚ č. 243/2005 Sb. ze dne 9. června 2005 o aktualizaci Klasifikace zemí.

3. Nejdůležitější sledované veličiny

Kapitola popisuje nejdůležitější sledované veličiny, algoritmy jejich výpočtu a kritéria pro zahrnutí zaměstnanců do dalších výpočtů.

3.1. *Hodinový výdělek*

Hodinový výdělek je přímo zjišťovaná veličina. Do výpočtu charakteristik hodinového výdělku jsou zařazeni zaměstnanci, kteří byli v evidenčním stavu k poslednímu dni sledovaného období.

3.2. *Hrubý měsíční plat*

Hrubý měsíční plat se vztahuje k celému sledovanému období, tedy k 1. - 2. čtvrtletí, nebo k 1. - 4. čtvrtletí. Na rozdíl od hodinového výdělku musí být hrubý měsíční plat vypočten z dalších přímo zjišťovaných platových položek a neplatových plnění.

Hrubý plat je v RSCP-NS definován jako součet platu za práci, náhrad platu a odměny za pracovní pohotovost. Hrubý měsíční plat zaměstnance se vypočte podle vzorce:

¹ Revidovaná výsledková publikace využívá z důvodu srovnání s novějšími výsledky klasifikaci CZ-NACE (původní verze využívala klasifikaci OKEČ).

$$\text{HMP} = \frac{\text{PLAT} + \text{NAHRADY} + \text{POHOTOV}}{\text{MESPLAC}_{\text{prep}}}$$

kde :

HMP	je hrubý měsíční plat zaměstnance,
PLAT	je plat za práci zaměstnance v kumulaci za sledované období (vstupní položka věty o zaměstnanci),
NAHRADY	jsou náhrady platu zaměstnance v kumulaci za sledované období (vstupní položka věty o zaměstnanci),
POHOTOV	je odměna za pracovní pohotovost zaměstnance v kumulaci za sledované období (vstupní položka věty o zaměstnanci),
MESPLAC _{prep}	je počet přepočtených placených měsíců zaměstnance, tj. počet měsíců, odpovídajících součtu odpracované doby a doby, po kterou pobíral náhrady platu.

Počet přepočtených placených měsíců MESPLAC_{prep} je roven počtu kalendářních měsíců v případě, že zaměstnanec s plným pracovním úvazkem po celé sledované období pracoval nebo pobíral náhrady platu. Pokud zaměstnanec byl v evidenčním stavu kratší dobu, než sledované období, bude jeho počet placených měsíců zkrácen poměrem počtu pracovních dnů v evidenčním stavu a ve sledovaném období. Podobně se počet placených měsíců zkrátí, pokud zaměstnanec měl jinou absenci, než absenci s náhradou platu (např. nemoc), případně měl sjednán kratší pracovní úvazek.

Hrubý měsíční plat za určitou skupinu zaměstnanců je vážená charakteristika, v níž hrubý měsíční plat určitého zaměstnance má váhu, odpovídající počtu jeho placených měsíců za sledované období (tzv. váha placené doby). Tento způsob výpočtu umožňuje korektní srovnání platové úrovně jednotlivých zaměstnání a srovnávání v čase.

Sestavy s hrubým měsíčním platem, diferenciací a strukturou hrubého platu obsahují také měsíční placenou dobu. Tento údaj ukazuje počet placených hodin (odpracovaná doba a doba náhrad) za placený měsíc a je v souladu s výpočtem hrubého měsíčního platu.

Pro zahrnutí zaměstnance do výpočtů hrubého měsíčního platu se uplatňují následující kritéria:

- přepočtený počet placených měsíců zaměstnance je alespoň jeden měsíc,
- stanovená týdenní pracovní doba na dané pracovní místo je alespoň 30 hodin (dle doporučení Eurostatu).

3.3. Měsíční odpracovaná a neodpracovaná doba

Měsíční odpracovaná (resp. neodpracovaná) doba se stejně jako hrubý měsíční plat vztahuje k celému sledovanému období tj. k 1. - 2. čtvrtletí, nebo k 1. - 4. čtvrtletí.

Měsíční odpracovaná doba zaměstnance se vypočte podle vzorce:

$$\text{ODPRACDmes} = \frac{\text{ODPRACD}}{\text{MESEVID_prep}}$$

kde :

- ODPRACDmes je měsíční odpracovaná doba zaměstnance,
 ODPACD je odpracovaná doba zaměstnance v kumulaci za sledované období (vstupní položka věty o zaměstnanci),
 MESEVID_prep je počet přepočtených evidenčních měsíců zaměstnance, tj. počet měsíců, odpovídajících délce pracovního úvazku a délce pracovního poměru ve sledovaném období.

Počet přepočtených evidenčních měsíců MESEVID_prep je roven počtu kalendářních měsíců v případě, že zaměstnanec s plným pracovním úvazkem po celé sledované období byl v pracovním poměru a nebyl na mateřské či rodičovské dovolené. Pokud zaměstnanec byl v evidenčním stavu kratší dobu, než sledované období, bude jeho počet evidenčních měsíců zkrácen poměrem počtu pracovních dnů v evidenčním stavu a ve sledovaném období. Podobně se počet evidenčních měsíců zkrátí, pokud zaměstnanec měl sjednán kratší pracovní úvazek.

Měsíční odpracovaná doba za určitou skupinu zaměstnanců je vážená charakteristika, v níž měsíční odpracovaná doba určitého zaměstnance má váhu, odpovídající počtu jeho evidenčních měsíců ve sledovaném období (tzv. váha evidenční doby). Pro zahrnutí zaměstnance do výpočtů měsíční odpracované doby se uplatňují stejná kritéria jako u hrubého měsíčního platu.

Obdobně jako odpracovaná doba se počítají měsíční neodpracovaná doba a také průměrné měsíční údaje o přesčasu, dovolené a nemoci.

4. Přehled používaných tabulek

Kapitola Přehled používaných tabulek obsahuje hodnocení kvality údajů a přehled publikovaných tabulek, u kterých jsou vyznačeny váhy nutné pro jejich zpracování.

4.1. Kvalita údajů

Zjišťované charakteristiky podléhají nevýběrovým chybám, neboť se nejedná o výběrové šetření. Nevýběrové chyby bývají způsobeny především špatnou kvalitou dat předávaných respondenty (neúplné a chybné údaje) do Informačního systému o platu. Při zpracovávání údajů je jejich vliv snižován několikastupňovými kontrolními mechanismy a častými kontakty zpracovatele šetření s respondenty.

4.2. Přehled publikovaných tabulek podle použitých vah

Publikované tabulky s hodinovým výdělkem NS-V0 až NS-V9 obsahují hodnoty počítané ze souboru RSCP nepodnikatelské sféry bez použití vážení.

Tabulka	Třídící kritérium	Váha placené doby	Váha evidenční doby
NS-M0	Celý kraj	X	
NS-M1	HL. třídy zaměstnání KZAM-R	X	
NS-M5	Podskupiny zaměstnání KZAM-R	X	

Tabulka 3

Tabulka	Třídící kritérium	Váha placené doby	Váha evidenční doby
NS-T5	Podskupiny zaměstnání KZAM-R		X

Tabulka 4

5. Definice vybraných pojmů

Ekonomický subjekt	Ekonomický subjekt je právní subjekt nebo fyzická osoba s postavením podnikatele, zapsaná do registru ekonomických subjektů ČSÚ. Každému ekonomickému subjektu se přiděluje identifikační číslo (IČ).
Organizační jednotka	Z hlediska výdělkové statistiky RSCP se dělí ekonomické subjekty na organizační jednotky podle okresu, ve kterém jejich zaměstnanci působí. Organizační jednotku tvoří všichni zaměstnanci ekonomického subjektu, kteří působí ve stejném okrese.
Zpravodajská jednotka	Zpravodajskou jednotkou je právní osoba, organizační složka státu nebo fyzická osoba, od nichž se požaduje poskytnutí údajů ve statistickém zjišťování podle zákona č. 89/1995 Sb., o státní statistické službě, ve znění pozdějších předpisů.
Sledované období	Sledované období je období od začátku roku do konce čtvrtletí, ve kterém se statistické zjišťování provádí.
Podnikatelská sféra	Do podnikatelské sféry patří subjekty, které odměňují podle zákona č. 1/1992 Sb., o mzdě, odměně za pracovní pohotovost a o průměrném výdělku ve znění pozdějších předpisů.

Nepodnikatelská sféra	Do podnikatelské sféry patří organizace, které odměňují podle zákona č. 143/1992 Sb., o platu a odměně za pracovní pohotovost v rozpočtových a některých dalších organizacích a orgánech ve znění pozdějších předpisů.
Soubor ISPV-NS	Souborem ISPV podnikatelské sféry je soubor ekonomických subjektů, definovaný Automatizovaným rozpočtovým informačním systémem ARIS (viz http://www.info.mfcr.cz/aris).