

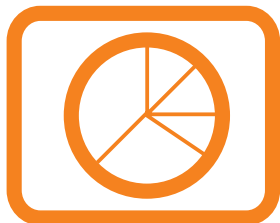
ISPV

Informační systém o průměrném výdělku

**Čtvrtletní výběrové
statistické zjišťování**

2004
I. čtvrtletí

MPSV



ISPV

Informační systém o průměrném výdělku

**Čtvrtletní výběrové
statistické zjišťování**

2004
I. čtvrtletí

MPSV

COPYRIGHT - MINISTERSTVO PRÁCE A SOCIÁLNÍCH VĚCÍ

Publikace ani její část nesmí být kopírována, rozšiřována a zařazována do informačních systémů v jakékoliv formě (elektronické, mechanické, optické, magnetické aj.) bez písemného souhlasu
Ministerstva práce a sociálních věcí ČR

ZPRACOVATEL - TREXIMA, spol. s r.o., tř. T. Bati 299, 764 21 Zlín - Louky

O b s a h :

Úvod	7
-------------------	---

Výsledková část ČR podnikatelská sféra**Průměrné hodinové výdělky**

P-V0	Průměrné hodinové výdělky v podnikatelské sféře České republiky	11
P-V1	Průměrné hodinové výdělky podle hlavních tříd zaměstnání KZAM-R	12
P-V2	Průměrné hodinové výdělky podle věkových kategorií	12
P-V3	Průměrné hodinové výdělky podle tarifních stupňů	13
P-V4	Průměrné hodinové výdělky podle vzdělání	13
P-V5	Průměrné hodinové výdělky podle podskupin zaměstnání a zaměstnání v klasifikaci KZAM-R	14
P-V6	Průměrné hodinové výdělky podle kategorie zaměstnání	23
P-V7	Průměrné hodinové výdělky podle kategorie odvětví OKEČ	23
P-V8	Průměrné hodinové výdělky podle pohlaví	24
P-V9	Průměrné hodinové výdělky podle krajů	24

Měsíční hrubé mzdy

P-M0	Průměrná hrubá měsíční mzda a její složky, diferenciací, placená doba v podnikatelské sféře České republiky	25
P-M1	Průměrná hrubá měsíční mzda a její složky, diferenciací podle hlavních tříd zaměstnání KZAM-R	27
P-M5	Průměrná hrubá měsíční mzda, placená doba podle podskupin zaměstnání a zaměstnání v klasifikaci KZAM-R	28

Měsíční odpracovaná a neodpracovaná doba

P-T5	Průměrná měsíční odpracovaná a neodpracovaná doba zaměstnanců podle podskupin zaměstnání a zaměstnání v klasifikaci KZAM-R	46
------	--	----

Dynamika průměrných hodinových výdělků

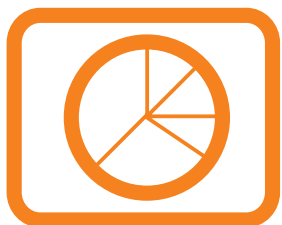
P-D1	Dynamika průměrných hodinových výdělků podle hlavních tříd zaměstnání KZAM-R	55
P-D2	Dynamika průměrných hodinových výdělků podle vzdělání	56
P-D3	Dynamika průměrných hodinových výdělků podle věkových kategorií	57

Dodatek - technický popis šetření

Koncepce šetření	89
Rozsah šetření	89
Opora výběru	91
Výběr	91
Vstupní údaje pro ISPV	92
Sběr dat	92
Klasifikace a číselníky	93
Výdělky a odpracovaná doba	93
Zpracování a analýza dat	94
Přehled publikovaných tabulek	94
Výpočet měsíční hrubé mzdy	95
Metoda vážení a řešení non-response	97
Odhady statistických charakteristik	97
Kvalita odhadů	98
Definice vybraných pojmů	99

Přílohy

Seznam vybraných SW firem, jejichž mzdové a personální programy podporují ISPV bez dodatečných nákladů respondenta.....	103
Dotazník	107



Úvod

Ú v o d

Publikace přináší výsledky Informačního systému o průměrném výdělku (ISPV), jehož zdrojem je „Čtvrtletní šetření o ceně práce“. Jde o pravidelné výběrové statistické zjišťování mzdové úrovně zaměstnanců, které se čtvrtletní periodicitou monitoruje průměrné hodinové výdělky, vyplacené mzdy a odpracovanou dobu jednotlivých zaměstnanců. Šetření je zařazeno do programu statistických zjišťování, vyhlášených ČSÚ ve sbírce zákonů pro příslušný kalendářní rok (viz přílohy č. 1 a č. 2 Vyhlášky č. 371 ve Sbírce zákonů ČR částka 124 ze dne 27. října 2003, kterou se stanoví Program statistických zjišťování na rok 2004). Šetření provádí pracoviště státní statistické služby Ministerstva práce a sociálních věcí. Průběh šetření a vývoj ISPV řídí komise, složená ze zástupců Ministerstva práce a sociálních věcí, Ministerstva financí, Ministerstva pro místní rozvoj, Českého statistického úřadu, CERGE-EI, VŠE v Praze, Českomoravské konfederace odborových svazů, Svazu průmyslu a dopravy ČR. Zpracovatelem ISPV je Trexima, spol. s r.o. Zlín (www.trexima.cz).

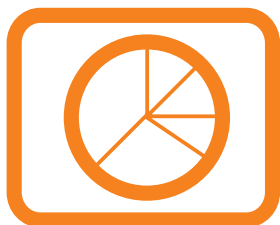
ISPV poskytuje další zdroj informací o mzdách v České republice. Výkaznictví ČSÚ, jako tradiční zdroj, sbírá údaje o evidenčním počtu zaměstnanců a vyplacených mzdách za ekonomický subjekt a publikuje průměrné mzdy v členění podle firemních charakteristik. Naproti tomu hlavním cílem ISPV je zjištění výdělkové úrovně podle profesí. Primárním výsledkem jsou statistiky mzdové úrovně profesí (v klasifikaci KZAM-R), dalším produktem jsou odhady výdělkových parametrů zaměstnanecké populace ČR. Tato publikace obsahuje operativní výsledky šetření ISPV, členěné podle firemních i zaměstnaneckých charakteristik. Roční zjišťování hrubých mezd a odpracované doby v ISPV je základem pro strukturální šetření mezd ČSÚ a pro šetření SES (Structure of Earnings Survey) Eurostatu. Zatímco výsledky strukturálních šetření mezd ČSÚ a výsledky ISPV pocházejí z téhož zdroje a publikace se navzájem doplňují, při srovnávání výsledků výkaznictví a ISPV je třeba vzít v úvahu rozdílné výběrové soubory a rozdílné metody výpočtu mzdových charakteristik.

Publikace přináší průměrné hodinové výdělky za aktuální čtvrtletí, měsíční hrubé mzdy za období od začátku roku do konce aktuálního čtvrtletí, údaje o odpracované a neodpracované době za stejné období a konečně údaje o dynamice průměrných hodinových výdělků. Výsledky se člení na nejvyšší úrovni podle zákona, který ekonomický subjekt uplatňuje při odměňování zaměstnanců. Publikace obsahuje výsledky podnikatelské sféry (ekonomické subjekty, které odměňují podle zákona č. 1/1992 Sb. o mzdě, odměně za pracovní pohotovost a o průměrném výdělku).

Výsledková publikace ve formátu Excel a ve formátu PDF je k dispozici na internetových stránkách MPSV (www.mpsv.cz) v sekci *Příjmy a životní úroveň*. Rozsah přehledů jednotlivých profesí je dán publikačním kritériem, podle kterého se uveřejňují jen ta zaměstnání, která jsou ve své hlavní třídě KZAM-R zastoupena alespoň jedním procentem. Kompletní přehled šetřených profesí lze získat na internetové adrese www.trexima.cz/vysledky.

Podrobnější charakteristikou mzdové úrovně podle profesí v jednotlivých krajích se zabývá regionální statistika, kterou pod názvem „Regionální statistika ceny práce“ (RSCP) garantuje správa služeb zaměstnanosti MPSV. Výsledkové publikace jednotlivých krajů jsou uloženy na stránkách www.mpsv.cz v sekci *Služby zaměstnanosti*.

Ministerstvo práce a sociálních věcí děkuje všem respondentům šetření za přípravu vstupních dat pro šetření. Svědomitý přístup respondentů a dodržování termínů pro předání dat umožňují pravidelně uveřejňovat tuto publikaci.



Výsledková část ČR podnikatelská sféra

**Průměrné hodinové výdělky
v podnikatelské sféře České republiky**

Průměrný hodinový výdělek	106,91	Kč/hod
Diferenciace		
D1 - 1. decil	52,15	Kč/hod
Medián	88,73	Kč/hod
D9 - 9. decil	165,39	Kč/hod
Podíl zaměstnanců s nižším než průměrným hodinovým výdělkem je	66,5	%
Index průměrného hodinového výdělku zaměstnanců podnikatelské sféry v ČR meziroční vůči 1. čtvrtletí 2003.....	105,9	%

1. čtvrtletí 2004**ISPV - podnikatelská sféra**

P-V1

**Průměrné hodinové výdělky
podle hlavních tříd zaměstnání KZAM-R**

Hlavní třída zaměstnání KZAM-R	Struktura zaměstnanců	Průměr	Diferenciace		
			1. decil	medián	9. decil
	%	Kč/hod	Kč/hod	Kč/hod	Kč/hod
1 Zákodárci, vedoucí a řídicí pracovníci	6,6	230,80	80,24	170,19	426,00
2 Vědečtí a odborní duševní pracovníci	7,8	166,07	83,70	141,78	262,44
3 Techničtí (zdrav., pedagog.) pracovníci	18,4	124,05	69,55	109,65	185,61
4 Nižší administrativní pracovníci	7,0	89,32	53,21	81,31	129,81
5 Provozní pracovníci ve službách a obchodu	5,7	66,56	42,50	56,26	102,77
6 Dělníci v zemědělství, lesnictví a rybářství	2,0	66,42	45,16	63,26	89,32
7 Řemeslníci, výrobci a zpracovatelé	23,7	88,64	55,33	83,75	127,68
8 Obsluha strojů a zařízení	21,1	87,46	54,18	83,59	125,44
9 Pomocní a nekvalifikovaní pracovníci	7,6	64,80	41,54	59,31	95,34
CELKEM ČR - podnikatelská sféra	100	106,91	52,15	88,73	165,39

1. čtvrtletí 2004**ISPV - podnikatelská sféra**

P-V2

**Průměrné hodinové výdělky
podle věkových kategorií**

Věková kategorie	Struktura zaměstnanců	Průměr	Diferenciace		
			1. decil	medián	9. decil
	%	Kč/hod	Kč/hod	Kč/hod	Kč/hod
do 20 let	0,3	58,13	40,00	55,16	77,62
20 - 29 let	18,8	92,81	50,68	82,77	141,08
30 - 39 let	24,1	115,23	54,10	93,63	179,87
40 - 49 let	25,2	111,03	53,70	90,72	172,66
50 - 59 let	27,0	105,90	52,73	88,71	162,75
60 a více let	4,6	108,02	44,27	84,55	189,35
CELKEM ČR - podnikatelská sféra	100	106,91	52,15	88,73	165,39

1. čtvrtletí 2004

ISPV - podnikatelská sféra

P-V3

Průměrné hodinové výdělky
podle tarifních stupňů

Tarifní stupeň	Struktura zaměstnanců	Průměr	Diferenciace		
			1. decil	medián	9. decil
	%	Kč/hod	Kč/hod	Kč/hod	Kč/hod
1. tarifní stupeň	0,8	53,71	40,42	49,61	72,40
2. tarifní stupeň	2,3	67,27	45,40	62,67	95,28
3. tarifní stupeň	4,2	74,15	48,37	70,25	105,09
4. tarifní stupeň	5,3	83,04	55,93	79,04	115,43
5. tarifní stupeň	6,6	93,16	64,27	90,01	125,21
6. tarifní stupeň	5,1	102,92	68,17	98,61	140,41
7. tarifní stupeň	3,5	109,58	71,07	104,31	151,16
8. tarifní stupeň	2,5	125,09	82,88	121,28	163,87
9. tarifní stupeň	1,6	142,07	90,52	130,26	195,48
10. tarifní stupeň	1,3	157,26	99,76	144,62	222,40
11. tarifní stupeň	0,6	179,85	109,98	154,75	269,11
12. tarifní stupeň	0,3	241,80	124,39	196,94	387,70
mimotarifní	0,7	195,60	80,00	151,93	340,00
neuveдено	65,1	109,80	50,00	86,62	178,00
CELKEM ČR - podnikatelská sféra	100	106,91	52,15	88,73	165,39

1. čtvrtletí 2004

ISPV - podnikatelská sféra

P-V4

Průměrné hodinové výdělky
podle vzdělání

Vzdělání	Struktura zaměstnanců	Průměr	Diferenciace			
			1. decil	medián	9. decil	
	%	Kč/hod	Kč/hod	Kč/hod	Kč/hod	
KKOV						
1 Základní a nedokončené	A-C	9,5	71,83	44,53	66,67	106,75
2 Střední bez maturity	D,E,H,J	44,4	83,70	49,60	79,04	122,20
3 Střední s maturitou	K-M	27,5	114,26	60,63	100,52	173,32
4 Vyšší odborné a bakalářské	N,R	1,0	136,94	59,01	111,64	232,33
5 Vysokoškolské	T,V	10,1	213,02	88,92	162,43	369,33
Neuveдено		7,5	114,83	55,25	100,30	179,68
CELKEM ČR - podnikatelská sféra	100	106,91	52,15	88,73	165,39	

**Průměrné hodinové výdělky
podle podskupin zaměstnání a zaměstnání KZAM-R**

Podskupiny zaměstnání a zaměstnání KZAM-R (zveřejněna zaměstnání, která jsou ve své hlavní třídě zastoupena minimálně 1%)	Výběrový soubor		Průměr Kč/hod	Diferenciace		
	počet org. jednotek	počet zaměst.		1. decil Kč/hod	medián Kč/hod	9. decil Kč/hod
1210 Ředitelé a prezidenti velkých organizací, podniků	1 370	2 077	591,41	159,17	401,10	1 253,65
12105 Vedoucí velké zpracovatelské (průmyslové, výrobní) organizace	475	639	633,52	181,82	474,66	1 318,69
1221 Vedoucí pracovníci v zemědělství, lesnictví, rybářství a mysliv.	277	1 281	169,99	85,35	145,07	259,40
1222 Vedoucí pracovníci v průmyslu (ve výrobě)	1 128	6 518	283,06	127,74	222,72	506,86
12221 Výrobní, technický náměstek výrobní organizace	567	1 004	401,42	146,78	309,45	758,17
12223 Vedoucí výrobního (provozního) útvaru v energetice	125	1 015	267,90	140,52	203,08	439,88
12224 Vedoucí výrobního (provozního) útvaru ve strojírenství	366	1 320	249,50	125,56	209,61	404,27
12229 Vedoucí pracovník výrobního útvaru v průmyslu jinde neuved.	396	1 498	285,54	121,28	227,71	544,04
1223 Vedoucí pracovníci ve stavebnictví a zeměměřičtví	243	1 508	267,89	120,01	214,15	461,54
1224 Vedoucí pracovníci ve velkoobchodě a v maloobchodě	485	6 167	138,63	60,35	107,85	229,22
12241 Vedoucí provozní jednotky obchodu	243	2 757	118,57	54,65	93,80	187,25
12242 Vedoucí oddělení, sektoru obchodního domu	26	690	107,74	59,90	91,77	134,96
12244 Vedoucí provozu v maloobchodě	54	808	122,71	63,58	105,81	200,70
12246 Vedoucí obchodního odboru (útvaru)	168	787	220,88	97,21	171,58	403,55
12249 Vedoucí pracovník ve velkoobchodě, maloobchodě jinde neuved.	79	909	154,48	75,14	120,69	254,69
1226 Ved. pracovníci v dopr., skladování, telekom. a na pošt. úřadech	409	6 693	187,75	101,80	142,23	294,49
12266 Vedoucí provozního útvaru poštovního úřadu, telekomunikací	90	3 723	152,90	96,38	120,04	241,37
12267 Vedoucí provozního útvaru dopravní organizace	145	1 124	195,42	135,09	177,32	282,17
12269 Vedoucí prac. v dopravě, skladování, telekomunikacích jinde n.	209	890	264,92	131,92	223,60	421,19
1227 Vedoucí prac. v organ.zaměřených na poskytování obch.služeb	396	3 718	469,48	186,33	333,94	919,89
12271 Vedoucí provozu v peněžnictví, v pojišťovnictví	214	1 763	499,01	197,67	360,39	1 011,71
12273 Vedoucí provozního útvaru banky, spořitelny, pojišťovny	72	803	596,95	228,48	464,83	1 058,03
12274 Vedoucí provozního útvaru obchodních služeb	86	689	244,35	162,31	229,94	332,96
1229 Vedoucí pracovních dílčích celků jinde neuvedení (kult.,zdrav.)	367	2 744	239,61	110,63	204,56	381,78
12299 Vedoucí pracovník dílčího celku jinde neuvedený	342	2 461	238,85	110,62	207,40	382,12
1231 Vedoucí pracovníci finančních a hospodářských útvarů	1 576	4 974	312,24	121,59	227,67	580,75
12311 Ekonomický náměstek (ekonomický ředitel)	961	1 144	427,63	149,46	299,68	873,36
12314 Vedoucí útvaru informační soustavy, účetnictví	435	620	285,72	125,04	216,01	490,93
12318 Vedoucí ekonomického útvaru	436	680	224,94	113,13	179,50	397,46
12319 Vedoucí pracovník finančního, hospodářského útvaru jinde neuved.	290	934	288,43	117,23	225,80	519,96
1232 Vedoucí pracovníci personálních útvarů a útvarů průmysl. vztahů	637	977	324,25	122,19	233,60	613,19
1233 Vedoucí pracovníci odbytových útvarů (včetně průzkumu trhu)	1 019	3 390	347,36	135,19	263,17	636,02
12331 Obchodní náměstek (obchodní ředitel)	571	758	482,47	161,58	371,19	911,03
12334 Vedoucí útvaru odbytu (prodeje)	389	1 265	320,97	139,54	252,01	551,62
1235 Vedoucí pracovníci zásobovacích útvarů	646	1 282	230,02	102,61	186,68	389,84
12351 Vedoucí útvaru zásobování, nákupu	561	924	243,18	108,31	197,62	417,75
1236 Vedoucí pracovníci výpočetních útvarů	477	1 055	304,39	129,32	234,43	534,97
1237 Vedoucí pracovníci výzkumných a vývojových útvarů	505	1 405	274,30	124,31	226,15	479,63
1239 Vedoucí pracovníci ostatních útvarů jinde neuvedení	751	3 703	242,13	113,37	193,65	402,98
12391 Vedoucí sekretariátu ředitele velké organizace (asistent ředitele)	329	935	185,92	92,21	144,69	313,82
12399 Vedoucí pracovník velkého univerzálního útvaru jinde neuved.	380	2 152	265,27	137,96	216,50	430,17
1312 Vedoucí, ředitelé v průmyslu (ve výrobě)	417	1 374	234,18	106,17	194,38	409,13

**Průměrné hodinové výdělky
podle podskupin zaměstnání a zaměstnání KZAM-R**

Podskupiny zaměstnání a zaměstnání KZAM-R <small>(zveřejněna zaměstnání, která jsou ve své hlavní třídě zastoupena minimálně 1%)</small>	Výběrový soubor		Průměr Kč/hod	Diferenciace		
	počet org. jednotek	počet zaměst.		1. decil Kč/hod	medián Kč/hod	9. decil Kč/hod
13122 Vedoucí samostatného výrobního provozu	241	783	241,13	114,77	204,90	409,13
1314 Vedoucí, ředitelé ve velkoobchodu a maloobchodu	250	3 167	107,56	51,16	81,52	182,60
13142 Vedoucí maloobchodní prodejny	150	2 658	87,49	50,48	74,70	135,43
1316 Vedoucí, ředitelé v dopravě, sklad., telekom. a na pošt. úřadech	235	1 002	175,84	107,26	152,57	245,38
1317 Vedoucí, ředitelé v podnicích poskytujících obchodní služby	131	972	231,25	123,23	184,20	346,15
2113 Chemici	87	1 016	144,84	88,96	122,70	226,07
2119 Ostatní vědci a odborníci v příbuzných oborech jinde neuved.	93	1 002	158,76	90,28	150,09	231,89
21191 Vědecký (výzk. a vývoj.) pracovník v oborech technických j. n.	91	992	158,97	90,51	150,19	231,89
2131 Projektanti a analytici výpočetních systémů	256	2 179	206,34	108,42	177,28	333,05
21313 Projektant a analytik informačních systémů	143	1 021	213,94	124,07	185,17	338,44
2132 Programátoři	463	3 058	188,73	100,49	165,32	306,98
21323 Programátor informačních systémů	163	1 022	197,45	102,00	186,06	311,04
2139 Ostatní odborníci zabývající se výpoč. tech. jinde neuvedení	698	4 247	193,94	109,50	173,16	304,38
21392 Inženýr správce integrovaných, informačních systémů, sítí	245	1 062	225,85	123,22	203,69	348,78
2142 Projektanti staveb a areálů, stavební inženýři	280	2 763	152,38	86,86	130,70	230,10
2143 Projektanti elektrotechnických zařízení, elektroinženýři	318	2 667	186,57	105,11	169,00	288,00
2144 Projektanti elektron.systémů a telekom.sítí, inženýři - elektroniky	157	2 146	174,82	113,43	146,20	259,11
21446 Inženýr elektronik telekomunikace, radiokomunikace	71	1 269	168,05	116,23	145,63	239,00
2145 Projektanti a konstruktéři strojních zařízení, strojní inženýři	376	5 128	150,92	95,25	139,38	217,35
21452 Inženýr projektant, konstruktér průmysl. zařízení, strojů, motorů	219	2 616	144,23	91,66	135,39	206,89
2149 Ostatní architekti, projekt., konstruk.a tech.inženýři (tvůr.prac.)	340	2 934	185,49	104,19	158,10	283,65
21499 Inženýr jinde neuvedený	160	1 277	179,79	117,32	162,80	245,90
2211 Bakteriologové, biolog., ekolog., zoologové a odb.v příb.obor.	256	969	123,06	72,29	110,02	184,09
2221 Lékaři, ordináři (kromě zubních lékařů)	147	1 247	157,70	92,31	146,55	227,08
2311 Vědeckopedagogičtí pracovníci	33	13 707	133,61	78,13	118,92	206,03
23112 Profesor vysokoškolský, univerzitní	29	1 432	205,96	125,07	183,56	320,51
23113 Docent	30	3 075	158,77	103,38	144,08	234,66
23114 Odborný asistent vysoké školy, univerzity	31	7 458	116,53	78,85	109,10	163,62
23115 Asistent vysoké školy, univerzity	28	1 201	92,73	63,29	84,96	132,68
2411 Odb. prac. na úseku účetnictví, financí, daní, ap., hlavní účetní	1 178	5 315	197,46	100,03	165,84	321,16
24112 Hlavní, vedoucí účetní	778	1 289	177,51	94,33	149,42	288,57
24119 Odborný pracovník účetnictví a financování jinde neuvedený	251	1 023	181,11	93,70	148,26	280,04
2412 Odbor. pracovníci na úseku zaměstnaneckých, personálních věcí	431	1 295	186,48	104,82	160,80	295,34
2413 Odborní pracovníci v bankovníctví a pojišťovnictví	266	18 029	199,89	106,97	158,79	313,13
24132 Bankovní makléř, poradce, expert, dealer	71	2 944	240,92	122,65	174,03	403,07
24134 Odborný pracovník hotovostních a kapitálových operací	44	1 091	204,07	91,70	166,71	339,20
24135 Odborný pracovník pro úvěrovou administrativu	169	8 369	159,99	105,99	144,59	218,56
24138 Odborný pracovník v pojišťovnictví	35	1 140	163,70	98,40	135,45	257,99
24139 Odborný pracovník bankovníctví a pojišťovnictví jinde neuved.	125	3 381	231,50	109,83	181,19	398,58
2419 Ostatní odborní pracovníci v oblasti podnikání	612	6 320	206,93	116,38	178,66	317,68
24192 Odborný pracovník marketingu (zahraničních vztahů)	258	1 065	246,33	112,00	200,63	445,00
24199 Odborný pracovník v oblasti podnikání jinde neuvedený	244	3 796	192,65	120,73	175,51	271,46

**Průměrné hodinové výdělky
podle podskupin zaměstnání a zaměstnání KZAM-R**

Podskupiny zaměstnání a zaměstnání KZAM-R (zveřejněna zaměstnání, která jsou ve své hlavní třídě zastoupena minimálně 1%)	Výběrový soubor		Průměr Kč/hod	Diferenciace		
	počet org. jednotek	počet zaměst.		1. decil Kč/hod	medián Kč/hod	9. decil Kč/hod
2421 Právníci, právní poradci (mimo advokacie a soudnictví)	485	1 321	257,54	133,26	214,77	383,09
2433 Odborní pracovníci v informacích (např. vti)	126	1 468	150,60	97,92	126,69	243,04
24331 Vědecký (výzkumný a vývojový) pracovník v oboru informací	40	945	128,28	100,80	119,49	168,64
2441 Ekonomové - vědeckí pracovníci, specialisté, experti	575	3 350	187,81	100,52	160,14	291,04
24415 Odborný ekonom marketingu, obchodu	155	970	189,78	102,39	165,40	289,28
2451 Spisovatelé, autoři, kritikové, novináři, redaktori	66	1 841	146,42	78,32	132,69	230,00
24517 Redaktor - publicista	35	1 313	135,62	77,69	124,05	205,92
2470 Odborní administrativní pracovníci jinde neuvedení	321	2 748	153,56	83,25	132,45	234,54
24706 Odborný administrativní pracovník podnikatelské organizace	146	1 256	152,55	87,43	127,67	229,82
24709 Odborný administrativní pracovník jinde neuvedený	182	1 189	158,10	83,55	145,00	243,89
3112 Stavební technici	819	7 845	148,17	90,62	133,10	219,91
31121 Mistr stavební výroby	323	3 999	154,98	93,81	138,00	232,68
3113 Elektrotechnici	685	8 768	137,31	95,12	127,99	191,69
31131 Mistr elektrotechnické výroby, výroby a rozvodu energie	305	3 899	129,38	96,18	118,70	187,79
31139 Elektrotechnik jinde neuvedený	359	2 030	140,90	97,24	136,79	184,16
3114 Elektronici a technici v radiokomunikacích a telekomunikacích	195	5 286	145,01	90,42	123,90	227,65
31146 Technik, inspektor radiokomunikací, telekomunikací	67	3 252	151,71	93,68	123,95	255,24
3115 Strojírenští technici	759	16 961	131,44	83,72	126,12	180,55
31151 Mistr strojírenské výroby	496	4 209	138,70	96,60	133,04	184,78
31155 Strojírenský technik kontrolor jakosti, laborant	272	3 380	123,67	78,88	118,14	169,76
31157 Strojírenský technik technolog, normalizátor, konstruktér	343	2 935	121,37	80,86	113,19	170,70
31159 Strojírenský technik jinde neuvedený	237	2 021	138,56	84,79	133,54	180,55
3116 Chemičtí technici	287	4 383	135,59	80,06	129,02	195,90
3117 Důlní a hutní technici	100	3 247	166,04	118,63	162,44	215,48
3118 Technici v kartografii, kresličí a zeměměřiči	449	2 667	116,90	76,45	109,20	162,15
3119 Ostatní techničtí pracovníci jinde neuvedení	1 626	21 404	126,82	76,36	117,69	185,37
31191 Mistr jinde neuvedený	821	6 728	130,60	83,02	123,22	188,38
31199 Technik jinde neuvedený	817	6 895	130,20	77,75	120,27	188,09
3121 Poradci ve výpočetní technice	378	2 340	194,74	97,97	152,99	357,94
3122 Operátoři a obsluha výpočetní techniky	707	3 871	118,88	61,54	104,65	186,02
3152 Bezpečnostní tech.a tech. pro kontrolu zdravotní nezávadnosti	816	4 117	127,16	77,14	118,93	177,95
3160 Technici železničního provozu	143	10 049	128,02	107,43	127,01	149,07
31606 Výpravčí (dispoziční, vnější služby)	87	5 600	128,38	115,63	127,23	143,16
3212 Technici v agronomii, v lesnictví a v zemědělství	480	5 063	103,68	71,91	101,60	135,48
32127 Technik lesního hospodářství	114	2 469	103,55	75,15	105,17	126,18
3231 Ošetřovatelé, všeobecné zdravotní sestry	72	1 896	85,89	65,47	83,48	108,59
3411 Zprostředkovatelé finanč. transakcí, obchodu s cennými papíry	48	2 653	167,14	97,28	133,79	256,43
34119 Zprostředkovatel finančních transakcí jinde neuvedený	27	2 073	147,62	95,35	124,73	224,58
3412 Pojišťovací agenti	120	3 533	129,80	71,33	108,97	196,66
3415 Obchodní cestující, profes. poradci v obchodě, obch.zástupci	493	5 617	165,58	86,88	144,68	260,71
34152 Obchodní zástupce	390	4 227	167,22	87,72	148,69	261,55
3416 Nákupčí	1 202	5 861	120,62	71,25	108,11	177,10

**Průměrné hodinové výdělky
podle podskupin zaměstnání a zaměstnání KZAM-R**

Podskupiny zaměstnání a zaměstnání KZAM-R (zveřejněna zaměstnání, která jsou ve své hlavní třídě zastoupena minimálně 1%)	Výběrový soubor		Průměr Kč/hod	Diferenciace		
	počet org. jednotek	počet zaměst.		1. decil Kč/hod	medián Kč/hod	9. decil Kč/hod
34161 Nákupčí (zásobovač, nákupce)	996	4 463	122,11	76,38	111,11	174,62
3421 Obchodní agenti	927	8 096	137,57	75,51	118,42	200,15
34213 Obchodní referent (referent obchodní služby)	775	5 809	128,69	73,64	114,32	187,12
3422 Odbytoví a přepravní agenti	986	8 192	126,62	76,04	111,03	190,00
34221 Odbytový agent (odbytář, prodejce)	529	4 507	132,77	74,57	118,47	200,86
3431 Odborné sekretářky, sekretáři	921	5 711	147,96	73,47	122,74	237,50
34312 Administrativní sekretář	204	2 474	176,79	80,28	142,77	291,36
34319 Odborný sekretář, sekretářka jinde neuvedený	573	2 100	117,89	68,59	105,72	175,80
3433 Pracovníci v oblasti účetnictví, fakturace, rozpočet., kalkulace	2 549	21 906	115,25	70,25	106,30	165,36
34331 Účetní všeobecný	1 645	7 413	109,42	66,76	101,15	155,83
34332 Účetní mzdový	1 383	2 970	113,44	75,11	106,69	158,49
34333 Účetní finanční	963	2 645	114,24	72,27	105,32	162,25
34338 Referent kalkulací, cen, rozpočtů	600	2 040	121,76	73,02	113,13	175,86
34339 Referent účetnictví, financování, rozpočetnictví a kalkul. jinde n.	517	2 890	124,74	79,02	114,83	176,78
3436 Referenti osobních oddělení	919	2 556	129,78	82,53	116,17	182,43
3439 Ostatní odborní administrativní pracovníci jinde neuvedení	1 257	11 111	126,49	72,88	111,75	190,22
34394 Referent hospodářské správy	631	2 700	122,44	76,34	113,39	176,52
34399 Referent administrativy jinde neuvedený	617	5 417	120,10	69,95	104,90	180,95
4113 Pracovníci přípravy dat výpočetní techniky	281	1 908	83,32	53,19	79,19	114,79
41131 Operátor počítače pro vkládání dat	160	1 067	84,41	56,56	81,04	113,11
4115 Sekretářky, sekretáři	1 358	7 062	101,90	60,74	91,68	149,58
41151 Sekretářka, sekretář	1 015	3 936	107,50	63,01	98,38	158,27
41159 Administrativní pracovník jinde neuvedený	564	3 050	94,93	58,75	85,19	137,31
4121 Nižší účetní	672	3 099	85,70	55,95	77,97	123,33
41211 Nižší účetní všeobecný	242	1 089	78,36	53,59	71,44	106,46
4123 Nižší finanční, daňoví úředníci a úředníci v příbuzných oborech	71	924	144,07	81,80	138,16	206,85
4131 Úředníci ve skladech	1 502	11 343	87,72	58,52	84,14	119,63
41311 Vedoucí malého skladu, skladmistr	482	1 242	99,19	61,81	91,81	139,40
41312 Skladník (úředník)	969	5 366	87,24	57,40	82,52	119,89
41314 Úředník expedice, expedient	324	1 549	81,11	56,11	75,94	110,57
41315 Operátor skladů	220	2 397	87,42	65,30	87,56	109,70
4132 Úředníci ve výrobě (např. výrobní plánovači)	442	2 175	97,29	62,30	90,42	139,02
41323 Dílenský plánovač výroby	204	906	93,54	62,26	88,60	131,31
4133 Úředníci v dopravě a v přepravě (dispečeri, kontrolori apod.)	384	5 139	117,81	75,17	105,23	181,00
41331 Dispečer dopravy a přepravy, komerční dispečer	228	1 337	120,44	76,08	112,41	181,54
41333 Operátor dopravy a přepravy	116	971	100,84	74,44	96,19	124,97
41338 Komerční pracovník dopravy a přepravy	86	946	84,20	70,70	81,09	98,67
41339 Úředník v dopravě jinde neuvedený	75	1 003	154,19	94,83	147,00	229,00
4142 Poštovní doručovatelé, úředníci v třídárnách	129	20 282	79,78	63,61	75,52	101,61
41421 Doručovatel poštovních zásilek, tisku	81	13 243	75,51	62,44	72,35	92,56
41423 Referent poštovního provozu	84	1 061	98,73	77,49	96,76	118,62
41427 Pracovník poštovní přepravy	26	1 288	93,36	75,88	91,79	115,93

**Průměrné hodinové výdělky
podle podskupin zaměstnání a zaměstnání KZAM-R**

Podskupiny zaměstnání a zaměstnání KZAM-R (zveřejněna zaměstnání, která jsou ve své hlavní třídě zastoupena minimálně 1%)	Výběrový soubor		Průměr Kč/hod	Diferenciace		
	počet org. jednotek	počet zaměst.		1. decil Kč/hod	medián Kč/hod	9. decil Kč/hod
41428 Úředník třídění poštovních zásilek	27	1 431	89,94	70,94	85,93	114,72
41429 Provozní pracovník pošty jinde neuvedený	82	3 023	78,78	63,85	77,45	95,39
4190 Nižší pracovníci jinde neuvedení ostatní	316	1 898	98,86	60,00	86,80	159,01
41909 Nižší úředník (referent) jinde neuvedený	225	1 358	95,95	59,79	84,45	155,44
4211 Pokladníci (v bankách, pojišťovnách, spořitelnách, na poště)	597	3 985	105,34	73,81	102,70	135,67
42111 Pokladník v bance	80	1 698	122,26	98,07	118,90	148,10
4212 Úředníci na přepážkách a směnárnicí	199	10 977	96,29	71,28	87,16	128,81
42122 Úředník u přepážky v bance	20	1 445	128,38	85,96	113,78	169,64
42123 Úředník u přepážky v pojišťovně	82	941	108,73	67,84	100,49	161,51
4213 Pokladníci v obchodě, společném stravování apod.	222	9 855	60,35	46,06	58,68	75,36
42131 Pokladník v obchodě	164	5 485	61,41	47,70	59,62	76,29
42134 Pokladník v maloobchodní prodejně	58	2 563	58,93	45,75	58,24	72,54
42135 Pokladník kontrolní pokladny v samoobsluze	20	1 275	57,25	42,83	54,59	71,75
4214 Prodavači vstupenek, jízdenek apod.	119	2 441	93,60	73,52	94,69	111,62
42143 Pokladník, prodavač jízdenek v osobní dopravě	94	1 697	90,36	73,69	92,01	106,86
4215 Bookmakeři, krupiéři a úředníci sázkových kanceláří	66	1 238	88,40	58,40	82,48	123,95
4222 Recepční	255	1 312	86,83	55,46	80,45	119,57
42222 Recepční	221	1 090	84,11	55,40	79,46	115,36
4223 Telefonisté	307	1 360	99,47	51,03	83,89	163,96
4224 Informátoři	111	1 762	107,26	70,43	95,65	149,00
42249 Informátor jinde neuvedený	15	1 001	111,80	71,63	97,54	159,54
5111 Obsluhující pracovníci v dopravě a stevardi	10	906	279,16	88,46	292,00	402,00
5112 Vlakvedoucí, vlakové čety, průvodčí (vč. palubních průvodčí)	77	3 428	110,27	100,18	110,60	122,22
5121 Pracovníci dohlížející nad obsluhujícím personálem, hospodyně	224	1 107	87,23	54,65	82,05	127,12
5122 Kuchaři	437	8 053	68,00	45,04	62,30	96,32
51221 Šéfkuchař	134	722	95,67	55,59	87,03	140,91
51222 Kuchař	377	4 602	67,96	46,00	63,84	93,75
51228 Pomocný kuchař	146	1 688	53,17	41,90	50,87	68,03
51229 Kuchař jinde neuvedený	19	768	73,59	55,00	66,47	106,00
5123 Čišníci, servírky	117	1 683	70,75	45,44	67,30	99,56
51232 Číšník, servírka	99	1 351	68,92	45,86	66,52	93,13
5161 Hasiči, požárníci	110	2 402	108,35	76,31	106,19	145,44
51612 Hasič podnikového sboru	85	1 385	109,09	76,57	105,29	147,61
5162 Pracovníci bezpečnostních orgánů (např. policisté, strážníci)	37	1 053	79,70	43,63	59,39	148,52
5169 Ostatní pracovníci ochrany a ostrahy jinde neuvedení	353	10 226	61,28	44,56	52,14	88,45
51691 Strážný, člen závodní stráže	247	3 373	63,98	43,41	54,66	99,16
51699 Pracovník ochrany majetku a osob jinde neuvedený	92	6 651	59,27	45,14	51,06	83,65
5211 Prodavači v obchodech	833	30 184	60,87	44,26	56,00	80,58
52111 Prodavač smíšeného zboží	198	10 827	55,71	43,60	51,93	72,81
52112 Prodavač potravinářského zboží	292	10 833	60,39	44,59	55,56	78,89
52113 Prodavač průmyslového zboží	93	1 868	70,46	49,00	67,54	95,07
52114 Prodavač drogistického zboží, kosmetiky	20	616	66,10	43,83	58,51	100,64

**Průměrné hodinové výdělky
podle podskupin zaměstnání a zaměstnání KZAM-R**

Podskupiny zaměstnání a zaměstnání KZAM-R (zveřejněna zaměstnání, která jsou ve své hlavní třídě zastoupena minimálně 1%)	Výběrový soubor		Průměr Kč/hod	Diferenciace		
	počet org. jednotek	počet zaměst.		1. decil Kč/hod	medián Kč/hod	9. decil Kč/hod
52115 Prodavač textilu, obuvi	122	846	62,81	44,18	61,60	81,52
52119 Prodavač jinde neuvedený	200	4 761	66,93	45,23	60,29	87,61
6111 Pěstitelé polních plodin	140	1 024	57,87	41,62	57,68	72,95
61118 Zemědělský dělník v rostlinné výrobě	126	891	56,97	41,41	56,41	71,80
6112 Ovocnáři, vinaři, chmelaři a ostatní pěst.plodin rost.na stromech	30	330	66,28	49,58	62,52	89,10
6113 Zahradníci a pěstitelé zahradních plodin a sazenic	124	941	66,06	46,21	62,82	87,07
61131 Zahradník	101	617	66,45	47,60	63,64	88,15
61138 Zemědělský dělník v zahradnictví	24	181	64,20	47,25	61,83	83,70
6121 Chovatelé hospodářských zvířat (kromě drůbeže a včel)	267	5 654	70,19	50,67	68,75	90,76
61211 Chovatel skotu	96	1 454	71,52	53,69	70,15	90,60
61212 Chovatel prasat	78	783	65,64	49,96	62,66	85,52
61218 Zemědělský dělník ošetřovatel hospodářských zvířat	176	3 206	70,34	49,77	69,26	90,93
6122 Chovatelé drůbeže	56	523	61,55	47,73	59,12	78,50
61228 Zemědělský dělník ošetřovatel drůbeže	36	298	63,77	48,31	61,43	81,27
6124 Chovatelé hospodářských zvířat, drůbeže, včel apod.	17	193	63,17	46,47	57,55	87,00
61248 Zemědělský dělník ošetřovatel hospodářských zvířat, drůbeže ap.	13	155	63,83	46,44	57,64	88,00
6129 Ostatní chovatelé, ošetřovatelé zvířat jinde neuv.(v rezerv.)	37	193	65,88	45,16	64,40	84,62
6141 Dělníci pro pěstění a ošetřování lesa	79	2 361	56,36	43,00	52,48	75,08
61411 Pěstitel, šlechtitel lesa	19	280	52,94	41,85	51,39	66,05
61414 Lesní školkař	23	237	50,96	42,97	48,57	62,74
61418 Lesní dělník v zalesňování	15	433	58,33	43,80	53,70	74,16
61419 Dělník pro pěstění a ošetřování lesa jinde neuvedený	50	1 220	57,35	43,66	52,79	79,02
6142 Dělníci pro těžbu dřeva (kromě obsluhy pojízdných zařízení)	59	1 318	77,44	56,03	74,75	102,44
61421 Lesní mechanizátor	16	230	84,75	61,72	81,74	108,86
61422 Dřevorubec	38	723	76,24	55,30	73,68	98,94
61428 Lesní dělník pro těžbu dřeva	19	168	77,44	52,58	74,16	105,54
6151 Kvalifikovaní dělníci zabývající se chovem vodních živočichů	14	199	72,38	53,91	68,19	102,74
61518 Dělník rybářský, rybníkářský	13	198	72,30	53,91	68,16	102,74
7111 Horníci, lamači pro uhelné doly	6	4 350	136,21	89,48	133,68	182,09
7122 Zedníci, kameníci, omítkáři	660	7 636	83,59	59,77	79,74	110,69
71221 Zedník	581	5 997	81,35	60,01	78,92	104,26
7124 Tesaři a truhláři	381	2 709	84,79	62,56	82,11	109,43
7129 Ost. stavební dělníci hlavní stav. výroby a prac.v ost. oborech	295	2 981	80,84	58,17	78,40	105,30
71299 Stavební dělník hlavní stavební výroby jinde neuvedený	109	2 307	80,15	57,38	78,16	104,78
7136 Instalatěři, potrubáři, stavební zámečníci, klempíři	684	6 960	98,00	71,53	95,40	126,76
7137 Stavební a provozní elektrikáři	449	3 122	98,54	70,41	98,99	125,04
7142 Lakýrníci a pracovníci v příbuzných oborech	316	2 332	101,46	70,68	97,97	137,64
7212 Svářeči, řezači plamenem a páječi	426	7 190	103,01	74,82	103,46	129,92
72129 Svářeč kovů a páječ jinde neuvedený	139	2 435	106,47	79,57	110,29	126,60
7213 Výrobci a opraváři výrobků a dílů z plechů	185	2 913	102,56	68,76	103,37	133,64
7221 Kováři, obsluha kováčích lisů, obsluha bucharů	195	2 882	99,03	59,55	96,24	137,61
7222 Nástrojaři, kovomodeláři, kovodělníci, zámečníci	1 334	37 453	99,04	67,90	94,67	137,20

**Průměrné hodinové výdělky
podle podskupin zaměstnání a zaměstnání KZAM-R**

Podskupiny zaměstnání a zaměstnání KZAM-R (zveřejněna zaměstnání, která jsou ve své hlavní třídě zastoupena minimálně 1%)	Výběrový soubor		Průměr Kč/hod	Diferenciace		
	počet org. jednotek	počet zaměst.		1. decil Kč/hod	medián Kč/hod	9. decil Kč/hod
72221 Nástrojař	321	3 545	111,14	78,30	106,52	149,80
72222 Zámečnick, zámečnick strojů	535	9 397	95,41	68,71	91,52	127,83
72223 Provozní zámečnick, údržbář	996	17 194	104,10	72,19	100,05	142,51
72228 Strojírenský dělník (převážně ruční)	288	4 996	83,62	58,13	80,66	113,20
7223 Seřizovači a obsl. obráběcích strojů (kromě autom. a poloaut.)	687	16 638	100,91	70,91	97,90	135,75
72231 Soustružnick kovů - seřizovač a obsluha	567	5 841	101,56	71,64	97,74	138,15
72232 Frézař kovů - seřizovač a obsluha	327	3 523	102,16	72,92	99,49	135,99
7224 Brusiči, leštiči a ostříči nástrojů	285	2 366	90,47	62,38	88,39	122,88
7231 Mechanici a opraváři motorových vozidel	708	7 578	99,66	68,31	96,86	133,86
72311 Automechanik nákladních automobilů	385	2 548	91,79	65,67	89,12	117,03
72312 Automechanik osobních automobilů	129	2 667	115,07	80,30	119,50	140,38
7234 Mechanici a opraváři kolejových vozidel	102	6 221	103,15	80,20	102,19	126,35
72343 Zámečnick kolejových vozidel	74	2 624	95,71	76,28	94,47	116,23
7235 Mechanici a opraváři obráběcích, zeměd. strojů a prům. zařízení	751	13 405	105,52	62,56	101,16	152,25
72351 Mechanik, opravář průmyslových, výrobních strojů a zařízení	279	4 663	106,49	72,17	101,04	148,27
72356 Mechanik, opravář zemědělských strojů a zařízení	283	2 860	69,56	54,00	66,32	87,48
72359 Mechanik opravář a seřizovač prům. strojů a zařízení jinde neuv.	125	3 048	121,00	78,37	124,96	156,64
7239 Ostatní mechanici a opraváři strojů a zařízení bez elektro j.n.	347	4 273	102,18	63,12	99,55	144,07
72397 Kontrolor výroby strojírenské (dělník)	161	2 748	103,02	61,85	103,65	141,92
7241 Elektromech., opraváři a seřizovači různých typů elektr. zařízení	1 133	26 515	98,15	60,04	93,25	142,44
72413 Elektromechanik strojů a zařízení	268	3 685	114,37	75,23	111,81	155,90
72415 Provozní elektromechanik	846	9 381	113,33	77,29	111,09	152,87
72418 Dělník v elektrotechnice	76	9 377	75,64	52,15	75,35	98,38
7242 Mechanici, opraváři a seřizovači elektr. částí aut, letadel, lodí	176	3 096	101,87	78,02	99,97	127,76
7243 Mechanici, seřizovači, opraváři elektronických zařízení	325	7 660	97,21	65,21	91,53	138,53
72438 Dělník v elektronice	18	2 554	75,03	60,83	71,91	93,85
7246 Montéři a opraváři silnoproudých elektrických vedení	169	4 806	111,34	83,42	108,20	144,58
72467 Elektromontér (provozní montér) trakčních silnoproudých vedení	123	3 156	106,29	82,27	103,17	135,81
7311 Výrobci, mechanici a opraváři přesných přístrojů a zařízení	158	3 487	92,33	56,15	90,84	125,02
7322 Dělníci při výrobě skla, skláři vč. brusičů a leštičů	38	5 293	85,08	53,52	82,11	118,18
7411 Zpracovatelé masa, ryb vč. uzenářů a konzervovačů masa a ryb	97	4 437	78,31	52,17	74,26	109,65
7412 Zpracovatelé pekárenských a cukrářských výrobků	124	3 097	60,47	45,51	57,30	77,07
7422 Umělečtí truhláři, řezbáři, výrobci a opraváři výrobků ze dřeva	212	3 098	77,26	52,34	73,64	107,24
7436 Švadleny, vyšivači a pracovníci v příbuzných oborech	76	3 698	58,48	41,85	55,95	78,64
7439 Ost. dělníci při výrobě textilu, oděvu a výrobků z kůže, kožešin	74	3 040	80,01	49,07	71,47	125,27
74398 Dělník textilní výroby jinde neuvedený	57	2 360	83,17	49,09	77,30	127,09
8111 Obsluha důlního zařízení a razicích štítů	50	5 296	121,44	66,64	121,27	173,54
81111 Horník hlubinné těžby strojní	8	3 133	119,29	63,33	120,56	182,17
8112 Obsluha zařízení pro úpravu rudných a nerudných surovin	36	2 691	97,48	70,51	93,84	130,83
8121 Obsluha zařízení při hutní výrobě kovů obsluha pecí a konvertorů	21	2 751	132,68	98,47	135,46	161,05
8122 Obsluha zařízení ve slévárnictví (taviči, slévači)	82	4 179	97,33	67,23	93,77	133,64
8125 Obsluha zařízení na tváření kovů ve válcovnách	37	5 408	122,19	90,74	122,67	152,80

**Průměrné hodinové výdělky
podle podskupin zaměstnání a zaměstnání KZAM-R**

Podskupiny zaměstnání a zaměstnání KZAM-R (zveřejněna zaměstnání, která jsou ve své hlavní třídě zastoupena minimálně 1%)	Výběrový soubor		Průměr Kč/hod	Diferenciace		
	počet org. jednotek	počet zaměst.		1. decil Kč/hod	medián Kč/hod	9. decil Kč/hod
8131 Obsluha pecí na výrobu skla a keramiky	48	2 479	106,61	71,15	106,02	143,80
8139 Obsluha ostatních zařízení na výrobu skla a keramiky	48	3 728	108,85	64,55	108,23	154,30
8159 Obsluha ostatních zařízení při chemické výrobě jinde neuvedená	269	5 014	108,91	68,02	102,20	156,78
8161 Obsluha zařízení při výrobě a rozvodu elektřiny	125	3 823	125,40	87,09	126,55	160,92
8162 Obsluha parních turbín, ohřívačů a motorů	610	3 884	88,44	46,77	83,59	134,67
81621 Topič - obsluha vytápění, ohřívačů, výměníků	563	3 117	85,61	44,06	79,39	134,46
8163 Obsluha zařízení při úpravě, čištění a rozvodu vody	370	6 515	98,31	66,44	93,23	130,06
8171 Obsluha automatických nebo poloautomatic. montážních linek	87	3 274	92,17	59,02	93,97	120,31
8211 Obsluha automat. nebo poloaut. obráběcích strojů (kromě 722)	330	9 548	95,34	63,47	92,51	128,31
82119 Obsluha poloaut., automatického kovoobráběcího stroje jinde n.	125	3 932	94,29	62,76	94,02	122,79
8231 Obsluha strojů na výrobu pryžových výrobků (např. obuvi)	57	6 687	102,72	65,49	96,02	145,24
82319 Obsluha strojů na výrobu pryžových výrobků jinde neuvedená	25	2 331	80,00	56,69	77,59	104,54
8232 Obsluha strojů na výrobu plastových výrobků (vč. laminování)	110	5 393	87,81	58,27	86,58	120,20
8262 Obsluha tkacích a pletacích strojů	49	2 643	76,78	55,50	75,64	99,79
8263 Obsluha šicích a vyšívacích strojů	54	3 342	69,48	44,87	64,94	103,67
8264 Obsluha strojů na bělení, barvení, čištění, praní, žehlení textilu	100	2 636	67,37	49,77	64,81	90,01
8274 Obsluha strojů na zpracování mouky, výrobu pečiva, čokolády	47	3 064	85,89	59,66	83,26	115,48
8281 Montážní dělníci montující mechanická zařízení (stroje, vozidla)	118	12 535	95,42	64,72	96,63	121,01
82816 Strojník montážní linky vozidel, stavebních, zemních strojů	6	2 425	112,93	98,18	114,60	126,60
82819 Montážní dělník jinde neuvedený	76	7 235	90,32	60,58	90,59	118,17
8282 Montážní dělníci montující elektrická zařízení	108	10 288	84,15	58,16	84,25	107,63
82829 Montážní dělník elektrického a energetického zařízení jinde n.	31	7 775	85,81	64,64	85,84	104,12
8283 Montážní dělníci montující elektronická zařízení	26	3 264	71,29	52,17	72,65	87,06
8284 Montážní dělníci montující výrobky z kovů, pryže a plastů	59	2 882	78,50	51,06	77,05	104,59
82849 Montážní dělník vyr. z kovů v kombinaci s pryží a plasty jinde n.	47	2 611	80,06	53,27	78,74	105,38
8290 Obsluha jiných stacionárních zařízení a ostatní montážní dělníci	165	3 839	87,08	54,32	84,26	123,65
8311 Strojvedoucí	174	9 376	134,02	121,25	135,94	146,89
83112 Strojvedoucí lokomotivy, vlaku	86	7 619	135,77	125,28	136,25	145,88
8313 Dělníci zabezpečující sestavování vlaků (brzdaři, výhybkáři)	163	10 536	100,86	87,64	100,70	114,08
83135 Signalista	72	3 196	99,28	88,55	98,91	111,38
83136 Posunovač, brzdař	132	2 829	97,93	86,94	98,86	107,05
8314 Dělníci zabezpečující jízdu vlaků v mezistaničních úsecích	92	4 078	95,75	78,31	94,64	113,29
8323 Řidiči autobusů, trolejbusů a tramvají	123	15 499	93,36	69,94	91,38	119,55
83231 Řidič autobusu v městské hromadné dopravě	42	5 353	105,27	80,41	107,00	124,24
83232 Řidič autobusu v silniční dopravě osob	72	5 238	77,31	63,70	77,07	90,98
83235 Řidič tramvaje	7	3 040	100,50	77,98	103,44	118,38
8324 Řidiči nákladních automobilů a tahačů	1 286	14 905	86,52	61,24	84,43	114,79
83243 Řidič nákladního automobilu	1 057	9 806	85,44	60,60	82,43	114,70
8331 Obsluha zemědělských a lesních strojů	363	4 461	68,40	52,60	65,13	88,74
83311 Traktorista	279	2 861	66,78	52,92	63,80	84,31
8332 Obsluha zemních a příbuzných strojů	391	4 427	100,29	71,45	99,69	127,22
8333 Obsluha jeřábů, zdvihacích a podobných manipulačních zařízení	321	4 514	90,96	58,98	87,88	127,90

**Průměrné hodinové výdělky
podle podskupin zaměstnání a zaměstnání KZAM-R**

Podskupiny zaměstnání a zaměstnání KZAM-R (zveřejněna zaměstnání, která jsou ve své hlavní třídě zastoupena minimálně 1%)	Výběrový soubor		Průměr Kč/hod	Diferenciace		
	počet org. jednotek	počet zaměst.		1. decil Kč/hod	medián Kč/hod	9. decil Kč/hod
8334 Obsluha vysokozdvížných a ostatních motorových vozíků	572	6 613	91,68	62,17	91,19	118,11
83341 Řidič vysokozdvížných vozíků	355	4 500	94,14	65,52	95,58	117,37
9132 Pomocníci a uklízeči v kancelářích, hotelích, nemocnicích ap.	1 686	16 676	52,93	40,23	49,49	69,01
91321 Pomocník, uklízeč v kancelářích	1 023	4 800	53,19	40,00	50,82	67,31
91323 Uklízeč výrobních prostor, skladů, svačinkařka	478	1 777	52,32	40,73	49,74	66,92
91324 Pomocník, uklízeč ve zdravotnickém zařízení	38	1 075	48,71	40,35	45,84	58,64
91325 Pomocník, uklízeč v hotelu, v restauraci, pokojská	121	1 782	58,32	43,97	55,12	77,70
91327 Pomocník, uklízeč ve službách	92	3 586	48,62	39,73	44,93	62,28
91329 Pomocník, uklízeč jinde neuvedený	262	2 548	57,29	41,87	52,62	78,09
9141 Domovníci, správci domu	358	1 036	70,84	42,21	68,45	100,29
9152 Vrátní, hlídači, uváděči a šatnářky	792	6 023	55,41	41,80	52,13	73,44
91521 Vrátný	546	3 763	56,57	42,60	54,11	73,80
91522 Hlídač	306	2 002	52,62	40,53	49,36	69,59
9161 Sběrači odpadků, popeláři	122	2 544	70,92	51,00	71,14	87,93
91613 Popelář	107	2 041	74,42	58,22	74,75	88,77
9162 Metaři, čističi záchodků, žump, kanálů a podobných zařízení	105	1 009	79,13	49,00	79,05	110,89
9211 Pomocní a nekvalifikovaní dělníci v zemědělství	134	913	61,23	40,53	58,28	83,52
9311 Pomocní a nekvalif. dělníci v dolech a lomech a v příb. oborech	31	1 891	104,21	71,18	104,34	137,48
9312 Pomocní a nekvalif. dělníci na stavbách a údržbě silnic, přehrad	81	1 062	83,12	61,97	80,89	107,61
9321 Pomocní a nekvalifikovaní montážní a manipulační dělníci	665	14 673	71,82	47,12	67,44	102,83
93211 Manipulační dělník v průmyslu (ve výrobě)	487	5 941	74,95	50,90	70,32	105,18
93212 Pomocný dělník v průmyslu (ve výrobě)	246	6 613	67,64	45,05	65,19	92,13
93219 Nekvalifikovaný montáž. a manipulační pracovník v průmyslu j.n	70	1 022	64,24	42,73	57,75	103,15
9322 Ruční baliči a pytlouvači	172	2 012	69,14	47,05	65,77	98,26
93221 Balič ruční	152	1 757	67,90	46,67	65,20	95,19
9323 Dělníci nádvorní skupiny (pomocní montéři)	198	2 769	79,06	53,00	74,71	105,99
93239 Nekvalifikovaný pracovník jinde neuvedený	62	2 331	81,35	56,05	76,13	110,15
9333 Vazači a nosiči břemen, přístavní dělníci (dokaři)	184	1 373	74,73	52,28	74,80	96,44
93331 Vazač břemen	75	828	79,04	58,63	79,58	98,40
9339 Pomocní a nekvalif. pracovníci v dopravě, ve skladech, v telek.	960	16 570	76,44	51,91	73,50	106,27
93391 Pomocný, manipulační dělník v dopravě	159	1 486	80,14	57,96	78,42	102,56
93393 Pomocný skladník	779	8 802	78,40	51,37	74,83	113,19
93397 Pomocný pracovník obchodního provozu	72	983	57,67	43,57	52,67	78,48
93399 Nekvalifikovaný pracovník v dopravě, skladech, telekomun. j. n.	196	4 965	75,65	58,82	73,77	93,22

Průměrné hodinové výdělky
podle kategorie zaměstnání

Kategorie zaměstnání	Struktura zaměstnanců	Průměr	Diferenciace		
			1. decil	medián	9. decil
	%	Kč/hod	Kč/hod	Kč/hod	Kč/hod
D Manuální pracovníci	59,8	82,42	48,05	77,59	121,76
T Nemanuální pracovníci	40,2	143,38	66,35	114,35	234,38
Relace D/T (%)		57,5	72,4	67,9	51,9
C E L K E M Č R - podnikatelská sféra	100	106,91	52,15	88,73	165,39

manuální pracovníci - zaměstnanci s převážně manuálním charakterem práce (hlavní třída KZAM-R 6-9 a vybraná zaměstnání hl. třídy 5)

nemanuální pracovníci - zaměstnanci s převážně nemanuálním charakterem práce (hlavní třída KZAM-R 1-4 a vybraná zaměstnání hl. třídy 5)

Průměrné hodinové výdělky
podle kategorií odvětví OKEČ

Kategorie odvětví OKEČ	Struktura zaměstnanců	Průměr	Diferenciace			
			1. decil	medián	9. decil	
	%	Kč/hod	Kč/hod	Kč/hod	Kč/hod	
OKEČ						
A,B Zemědělství, myslivost, lesnictví, rybolov	01,02,05	5,3	73,96	46,78	66,41	105,05
C Těžba nerostných surovin	10-14	2,1	122,92	72,76	112,57	175,59
D Zpracovatelský průmysl	15-37	42,1	102,56	54,56	88,56	152,92
E Výroba a rozvod energií	40-41	3,3	125,29	68,59	110,33	184,55
F Stavebnictví	45	7,6	103,76	59,73	86,60	157,70
G Obchod, opravy motorových vozidel	50-52	11,4	100,55	46,41	77,33	165,77
H Ubytování a stravování	55	1,9	76,84	41,00	61,33	120,67
I Doprava, skladování a spoje	60-64	10,1	118,63	66,49	98,65	167,36
J Finanční zprostředkování	65-67	2,3	209,35	91,31	153,68	362,67
K Nemovitosti, podnikatelská činnost	70-74	8,7	116,87	45,33	92,32	203,72
L Veřejná správa, obrana, sociální zabezpečení	75	0,2	120,91	72,97	103,47	193,27
M Vzdělávání	80	1,4	116,53	56,26	100,34	190,00
N Zdravotní a soc. péče, veterinární činnosti	85	1,2	93,41	51,44	80,66	146,60
O Ostatní veřejné, sociální a osobní služby	90-93	2,3	95,95	50,70	80,30	149,33
C E L K E M Č R - podnikatelská sféra	100	106,91	52,15	88,73	165,39	

1. čtvrtletí 2004

ISPV - podnikatelská sféra

P-V8

Průměrné hodinové výdělky
podle pohlaví

Pohlaví		Struktura zaměstnanců	Průměr	Diferenciace		
				1. decil	medián	9. decil
		%	Kč/hod	Kč/hod	Kč/hod	Kč/hod
M	Muž	61,8	118,02	59,48	97,03	180,56
Ž	Žena	38,2	88,98	46,80	75,68	138,78
Relace Ž/M (%)			75,4	78,7	78,0	76,9
C E L K E M Č R - podnikatelská sféra		100	106,91	52,15	88,73	165,39

1. čtvrtletí 2004

ISPV - podnikatelská sféra

P-V9

Průměrné hodinové výdělky
podle krajů

Kraj NUTS 3		Struktura zaměstnanců	Průměr	Diferenciace		
				1. decil	medián	9. decil
		%	Kč/hod	Kč/hod	Kč/hod	Kč/hod
CZ011	Hlavní město Praha	17,7	148,53	57,74	113,45	257,85
CZ021	Středočeský	10,2	102,94	51,27	90,13	155,58
CZ031	Jihočeský	5,4	93,73	52,00	83,01	138,56
CZ032	Plzeňský	5,7	99,40	53,65	88,40	148,00
CZ041	Karlovarský	2,9	91,54	47,32	78,81	141,77
CZ042	Ústecký	6,3	101,95	52,57	89,34	153,54
CZ051	Liberecký	4,1	100,40	54,72	87,33	150,00
CZ052	Královéhradecký	5,4	95,04	52,68	83,94	141,59
CZ053	Pardubický	4,5	94,83	50,35	80,91	149,97
CZ061	Vysočina	5,2	94,92	52,64	82,24	141,56
CZ062	Jihomoravský	11,0	99,28	50,72	83,30	152,30
CZ071	Olomoucký	5,2	97,24	51,09	83,17	141,57
CZ072	Zlínský	5,4	95,45	51,64	83,20	144,57
CZ081	Moravskoslezský	11,0	103,13	52,65	91,51	156,12

**Průměrná hrubá měsíční mzda a její složky, diferenciacce, placená doba
v podnikatelské sféře České republiky**

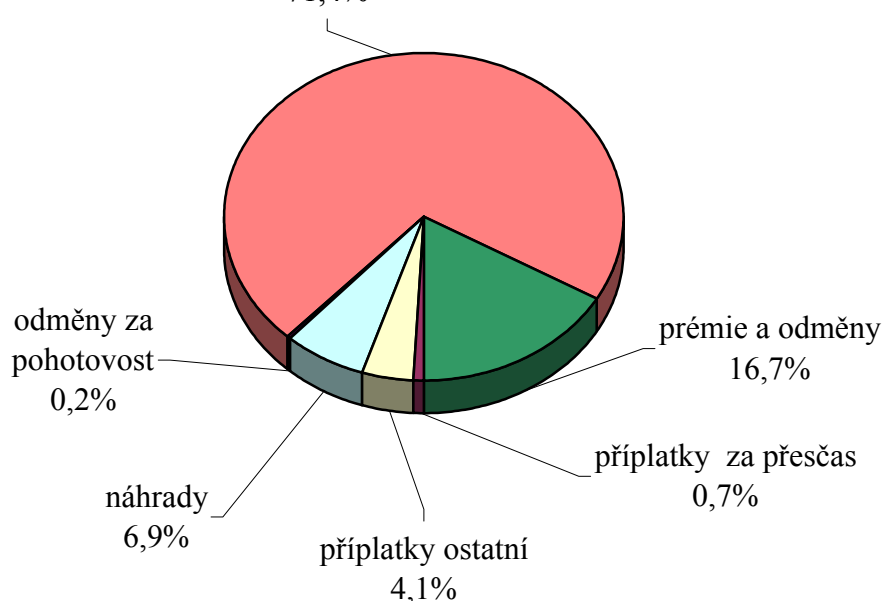
Průměrná hrubá měsíční mzda	19 405	Kč/měs
Diferenciace		
D1 - 1. decil	9 387	Kč/měs
Medián	15 879	Kč/měs
D9 - 9. decil	29 660	Kč/měs
Složky hrubé mzdy		
prémie a odměny	16,7	%
příplatky za přesčas	0,7	%
příplatky ostatní	4,1	%
náhrady	6,9	%
odměny za pohotovost	0,2	%
Placená doba zaměstnance		
celkem	170,9	hod/měs

Průměrná hrubá měsíční mzda a její složky, diference
podle hlavních tříd zaměstnání KZAM-R

Hlavní třída zaměstnání KZAM-R	Struktura zaměst- nanců	Průměr	Diference			Složky hrubé mzdy				
			1. decil	medián	9. decil	prémie a odměny	příplatky za přesčas	příplatky ostatní	náhrady	odměny za pohotovost
			Kč/měs	Kč/měs	Kč/měs	%	%	%	%	%
1 Zákodárci, vedoucí a řídicí pracovníci	7,3	42 710	14 469	29 486	76 253	23,7	0,1	1,4	6,6	0,1
2 Vědečtí a odborní duševní pracovníci	8,2	29 990	14 766	24 788	47 090	17,2	0,2	2,1	6,4	0,2
3 Techničtí (zdrav., pedagog.) pracovníci	19,9	21 490	12 000	18 564	32 372	16,5	0,4	2,8	6,2	0,2
4 Nižší administrativní pracovníci	7,0	15 492	9 273	14 063	22 825	14,3	0,4	4,4	6,4	0,1
5 Provozní pracovníci ve službách a obchodu	5,2	11 565	7 269	10 028	17 977	12,9	0,6	6,1	6,7	0,2
6 Dělníci v zemědělství, lesnictví a rybářství	1,5	11 988	8 161	11 569	16 086	13,5	1,4	4,5	9,1	0,1
7 Řemeslníci, výrobci a zpracovatelé	23,5	15 694	9 693	14 942	22 395	14,5	1,3	5,2	7,8	0,3
8 Obsluha strojů a zařízení	20,9	15 512	9 704	14 992	21 900	14,9	1,4	8,1	7,6	0,2
9 Pomocní a nekvalifikovaní pracovníci	6,5	11 616	7 328	10 730	17 064	14,2	1,4	5,2	6,8	0,2
C E L K E M Č R - podnikatelská sféra	100	19 405	9 387	15 879	29 660	16,7	0,7	4,1	6,9	0,2

Struktura hrubé měsíční mzdy

hlavní část mzdy za
práci
71,4%



**Průměrná hrubá měsíční mzda, placená doba
podle zaměstnání KZAM-R**

Podskupiny zaměstnání a zaměstnání KZAM-R	Počet zaměstnanců přepočtený podle placených měsíců	Průměr
(zveřejněna zaměstnání, která jsou ve své hlavní třídě zastoupena minimálně 1%)		Kč/měs
1210 Ředitelé a prezidenti velkých organizací, podniků	1 962	113 798
12105 Vedoucí velké zpracovatelské (průmyslové, výrobní) organizace	598	117 435
1221 Vedoucí pracovníci v zemědělství, lesnictví, rybářství a myslivosti	1 206	28 151
1222 Vedoucí pracovníci v průmyslu (ve výrobě)	6 270	51 043
12221 Výrobní, technický náměstek výrobní organizace	965	77 105
12223 Vedoucí výrobního (provozního) útvaru v energetice	991	47 178
12224 Vedoucí výrobního (provozního) útvaru ve strojírenství	1 260	44 253
12229 Vedoucí pracovník výrobního útvaru v průmyslu jinde neuvedený	1 440	48 297
1223 Vedoucí pracovníci ve stavebnictví a zeměměřičství	1 424	56 710
1224 Vedoucí pracovníci ve velkoobchodě a v maloobchodě	5 663	25 906
12241 Vedoucí provozní jednotky obchodu	2 462	22 154
12242 Vedoucí oddělení, sektoru obchodního domu	636	20 765
12244 Vedoucí provozu v maloobchodě	754	23 073
12246 Vedoucí obchodního odboru (útvaru)	752	41 296
12249 Vedoucí pracovník ve velkoobchodě, maloobchodě jinde neuvedený	852	27 510
1226 Vedoucí pracovníci v dopravě, skladování, telekomunik. a na poštovních úřadech	6 277	31 095
12266 Vedoucí provozního útvaru poštovního úřadu, telekomunikací	3 447	27 219
12267 Vedoucí provozního útvaru dopravní organizace	1 077	32 459
12269 Vedoucí pracovníci v dopravě, skladování, telekomunikacích jinde neuvedený	853	41 206
1227 Vedoucí pracovníci v organizacích zaměřených na poskytování obchodních služeb	3 598	106 005
12271 Vedoucí provozu v peněžnictví, v pojišťovnictví	1 728	113 653
12273 Vedoucí provozního útvaru banky, spořitelny, pojišťovny	785	146 278
12274 Vedoucí provozního útvaru obchodních služeb	635	53 368
1229 Vedoucí pracovních dílčích celků jinde neuvedení (kulturních, zdravotn., školských)	2 623	40 646
12299 Vedoucí pracovník dílčího celku jinde neuvedený	2 353	41 123
1231 Vedoucí pracovníci finančních a hospodářských (správních) útvarů	4 763	60 398
12311 Ekonomický náměstek (ekonomický ředitel)	1 094	81 630
12314 Vedoucí útvaru informační soustavy, účetnictví	599	56 479
12318 Vedoucí ekonomického útvaru	640	39 999
12319 Vedoucí pracovník finančního, hospodářského útvaru jinde neuvedený	895	56 478
1232 Vedoucí pracovníci personálních útvarů a útvarů průmyslových vztahů	925	62 892
1233 Vedoucí pracovníci odbytových útvarů (včetně průzkumu trhu)	3 237	67 141
12331 Obchodní náměstek (obchodní ředitel)	716	102 558
12334 Vedoucí útvaru odbytu (prodeje)	1 214	57 562
1235 Vedoucí pracovníci zásobovacích útvarů	1 229	42 042
12351 Vedoucí útvaru zásobování, nákupu	886	44 594
1236 Vedoucí pracovníci výpočetních útvarů	1 019	59 199
1237 Vedoucí pracovníci výzkumných a vývojových útvarů	1 312	48 840
1239 Vedoucí pracovníci ostatních útvarů jinde neuvedení	3 487	44 571
12391 Vedoucí sekretariátu ředitele velké organizace (asistent ředitele)	865	32 127
12399 Vedoucí pracovník velkého univerzálního útvaru jinde neuvedený	2 052	48 558
1312 Vedoucí, ředitelé v průmyslu (ve výrobě)	1 302	40 832

Průměrná hrubá měsíční mzda, placená doba
podle zaměstnání KZAM-R

Diferenciace			Složky hrubé mzdy					Placená doba
			prémie a odměny	příplatky za přesčas	příplatky ostatní	náhrady	odměny za pohotovost	
1. decil	medián	9. decil						
Kč/měs	Kč/měs	Kč/měs	%	%	%	%	%	hod/měs
27 802	70 004	243 071	30,0	0,0	1,0	6,5	0,0	168,1
32 646	83 212	255 050	25,1	0,0	0,9	6,0	0,0	165,9
14 807	24 023	43 487	20,1	0,1	1,1	6,9	0,2	170,1
21 544	37 026	90 939	24,8	0,1	2,1	6,2	0,1	165,6
25 586	52 200	144 146	32,4	0,0	0,8	5,9	0,0	165,9
22 356	31 935	77 049	23,5	0,1	3,3	5,5	0,3	164,1
21 243	35 000	73 722	21,6	0,1	1,3	5,2	0,0	166,1
20 245	37 072	86 430	21,3	0,1	3,1	6,4	0,1	165,8
20 856	39 119	113 105	39,2	0,3	0,3	6,9	0,0	171,8
10 441	18 930	43 499	20,8	0,1	2,3	7,0	0,0	171,2
9 276	16 173	34 114	20,5	0,1	4,6	8,6	0,0	170,3
10 700	15 805	22 623	18,6	0,1	1,8	6,1	0,0	171,4
10 900	18 899	39 371	21,9	0,1	1,6	5,8	0,0	171,4
16 875	32 488	79 711	22,9	0,1	0,4	5,5	0,0	171,8
12 703	22 091	46 725	19,5	0,1	0,8	7,5	0,0	172,8
17 120	24 191	48 367	20,0	0,1	5,0	6,6	0,7	161,4
16 083	20 475	44 733	17,6	0,2	8,3	7,0	0,2	159,5
22 176	29 244	45 977	24,4	0,0	2,3	6,0	1,1	163,0
21 979	36 091	60 704	18,7	0,0	1,2	6,4	0,4	164,6
28 888	58 400	220 175	47,5	0,0	0,6	5,5	0,0	169,9
27 751	59 243	254 551	51,1	0,0	0,2	5,2	0,0	171,7
35 193	83 945	322 484	50,3	0,0	0,4	5,3	0,0	171,5
30 135	51 761	75 963	45,0	0,0	0,2	5,1	0,0	162,8
19 006	35 916	61 995	14,5	0,3	8,4	5,8	0,2	169,6
18 850	36 277	62 274	14,6	0,3	8,0	5,6	0,1	169,4
20 635	38 056	115 365	30,5	0,0	1,9	5,7	0,0	166,8
25 978	50 000	162 814	29,2	0,0	1,1	6,0	0,0	166,8
21 065	36 628	100 332	32,2	0,1	1,2	5,1	0,1	166,7
19 467	29 927	65 160	24,1	0,0	2,0	5,6	0,0	167,4
19 403	38 070	107 116	35,0	0,0	2,1	5,3	0,0	167,2
20 435	38 267	124 470	31,4	0,0	1,7	5,3	0,0	165,2
23 065	45 571	124 493	30,0	0,0	1,2	6,4	0,0	166,8
28 020	62 126	188 965	38,8	0,0	0,8	5,8	0,0	167,8
23 319	43 081	108 649	25,7	0,0	0,7	6,7	0,0	166,1
17 366	30 712	72 736	23,0	0,1	2,0	5,9	0,0	166,3
18 302	32 583	76 629	23,6	0,0	1,8	5,8	0,0	165,5
22 044	39 100	108 670	26,4	0,1	1,7	5,8	0,4	166,2
21 628	37 277	89 112	23,5	0,1	1,0	6,2	0,1	165,3
18 188	32 673	73 026	26,1	0,1	1,7	6,3	0,1	166,5
14 784	23 183	56 900	19,1	0,0	1,0	7,4	0,0	169,5
23 142	36 230	78 076	27,8	0,1	2,0	6,2	0,1	164,7
18 084	32 262	73 435	23,1	0,1	2,0	5,9	0,2	166,0

**Průměrná hrubá měsíční mzda, placená doba
podle zaměstnání KZAM-R**

Podskupiny zaměstnání a zaměstnání KZAM-R (zveřejněna zaměstnání, která jsou ve své hlavní třídě zastoupena minimálně 1%)	Počet zaměstnanců přepočtený podle placených měsíců	Průměr
		Kč/měs
13122 Vedoucí samostatného výrobního provozu	751	43 391
1314 Vedoucí, ředitelé ve velkoobchodu a maloobchodu	2 823	19 517
13142 Vedoucí maloobchodní prodejny	2 339	15 812
1316 Vedoucí, ředitelé v dopravě, skladování, telekomunikacích a na poštovních úřadech	963	30 323
1317 Vedoucí, ředitelé v podnicích poskytujících obchodní služby	927	39 416
2113 Chemici	917	29 214
2119 Ostatní vědci a odborníci v příbuzných oborech jinde neuvedení	875	27 866
21191 Vědecký (výzkumný a vývojový) pracovník v oborech technických jinde neuvedený	868	27 917
2131 Projektanti a analytici výpočetních systémů	2 052	35 434
21313 Projektant a analytik informačních systémů	967	34 860
2132 Programátoři	2 870	36 183
21323 Programátor informačních systémů	940	35 116
2139 Ostatní odborníci zabývající se výpočetní technikou jinde neuvedení	3 937	35 978
21392 Inženýr správce integrovaných, informačních systémů, sítí	1 027	43 050
2142 Projektanti staveb a areálů, stavební inženýři	2 563	28 611
2143 Projektanti elektrotechnických zařízení, elektroinženýři	2 535	31 881
2144 Projektanti elektronických systémů a telekomunikačních sítí, inženýři - elektronikci	1 993	32 870
21446 Inženýr elektronik telekomunikace, radiokomunikace	1 220	32 313
2145 Projektanti a konstruktéři strojních zařízení, strojní inženýři	4 830	25 543
21452 Inženýr projektant, konstruktér průmyslových zařízení, strojů, motorů, pohonů	2 466	24 207
2149 Ostatní architekti, projektanti, konstruktéři a techničtí inženýři (tvůrčí pracovníci)	2 769	32 321
21499 Inženýr jinde neuvedený	1 225	30 662
2221 Lékaři, ordináři (kromě zubních lékařů)	897	29 217
2311 Vědeckopedagogičtí pracovníci	9 012	23 311
23112 Profesor vysokoškolský, univerzitní	925	36 248
23113 Docent	2 242	27 008
23114 Odborný asistent vysoké školy, univerzity	4 905	20 147
2411 Odborní pracovníci na úseku účetnictví, financí, daní, apod., hlavní účetní	5 000	35 775
24112 Hlavní, vedoucí účetní	1 214	31 856
24119 Odborný pracovník účetnictví a financování jinde neuvedený	967	35 394
2412 Odborní pracovníci na úseku zaměstnaneckých, personálních věcí	1 230	33 177
2413 Odborní pracovníci v bankovníctví a pojišťovnictví	16 892	38 997
24132 Bankovní makléř, poradce, expert, dealer	2 796	43 684
24134 Odborný pracovník hotovostních a kapitálových operací	1 010	41 079
24135 Odborný pracovník pro úvěrovou administrativu (úvěrových limitů)	7 808	30 508
24138 Odborný pracovník v pojišťovnictví	1 035	28 077
24139 Odborný pracovník bankovníctví a pojišťovnictví jinde neuvedený	3 194	46 991
2419 Ostatní odborní pracovníci v oblasti podnikání	5 993	36 432
24192 Odborný pracovník marketingu (zahraničních vztahů)	1 008	44 779
24199 Odborný pracovník v oblasti podnikání jinde neuvedený	3 630	32 436
2421 Právníci, právní poradci (mimo advokacie a soudnictví)	1 214	47 289
2433 Odborní pracovníci v informacích (např. vti)	1 364	30 620

Průměrná hrubá měsíční mzda, placená doba
podle zaměstnání KZAM-R

Diferenciace			Složky hrubé mzdy					Placená doba
			prémie a odměny	příplatky za přesčas	příplatky ostatní	náhrady	odměny za pohotovost	
1. decil	medián	9. decil						
Kč/měs	Kč/měs	Kč/měs	%	%	%	%	%	hod/měs
19 300	34 377	75 787	26,7	0,1	1,9	6,2	0,1	166,3
8 560	15 000	33 173	18,2	0,1	4,5	7,6	0,0	169,8
8 409	13 507	24 755	18,4	0,2	5,6	7,8	0,0	169,7
18 616	26 613	42 473	22,5	0,1	6,1	6,9	0,0	165,2
19 445	28 666	60 173	14,1	0,0	2,9	7,0	0,1	170,7
16 039	26 474	42 707	12,9	0,1	3,7	16,6	0,3	163,9
16 711	26 285	37 889	13,4	0,5	6,0	6,5	0,0	168,9
16 730	26 290	37 995	13,4	0,5	6,0	6,5	0,0	168,9
18 595	30 141	56 206	10,9	0,4	4,5	6,2	1,5	169,1
19 834	31 312	53 709	9,4	0,4	5,1	6,1	1,1	168,9
17 439	28 343	62 357	21,7	0,2	1,7	5,3	0,4	168,4
18 332	32 725	55 176	12,5	0,1	0,8	5,8	0,4	168,5
19 541	30 145	59 993	18,3	0,3	1,8	6,4	1,2	168,1
20 575	36 006	74 407	22,6	0,1	1,1	5,7	1,4	167,5
15 451	22 284	41 386	22,0	0,1	1,3	7,1	0,2	168,4
17 768	27 915	49 901	16,8	0,3	2,7	5,6	0,3	166,1
19 290	26 474	50 588	15,0	0,4	2,2	5,0	2,4	167,6
20 061	27 121	45 487	13,7	0,5	2,3	4,7	3,6	167,1
15 865	23 250	36 543	13,6	0,5	2,2	5,3	0,1	167,7
15 293	22 575	33 729	12,3	0,5	2,6	5,2	0,0	168,0
18 166	26 572	46 295	17,7	0,3	3,8	5,7	0,2	167,0
19 602	27 470	41 049	11,8	0,4	5,1	5,9	0,0	168,0
18 000	26 100	43 886	5,6	1,0	13,0	6,4	5,7	170,0
14 190	20 890	34 798	8,6	0,0	10,2	8,9	0,0	171,3
22 770	33 141	53 170	10,6	0,0	12,7	11,2	0,0	170,3
17 958	25 030	38 623	9,0	0,0	11,4	9,2	0,0	171,6
14 027	19 221	26 826	7,4	0,0	8,3	8,0	0,0	171,4
16 670	28 125	62 399	22,2	0,1	1,2	5,6	0,0	167,7
16 042	24 621	54 954	23,0	0,1	1,4	5,1	0,0	167,1
14 808	27 886	60 116	28,8	0,2	1,3	4,6	0,0	168,3
17 008	26 378	54 269	19,7	0,2	1,6	5,7	0,0	167,1
17 013	29 683	60 879	33,5	0,1	0,8	5,7	0,1	168,8
16 403	21 289	81 355	35,2	0,0	0,4	6,6	0,0	171,3
12 872	29 750	75 870	34,0	0,8	0,3	5,8	0,0	170,4
17 190	29 250	43 435	32,7	0,1	1,3	5,5	0,0	166,8
17 277	23 493	41 638	17,9	0,0	0,1	6,0	0,0	171,6
18 689	34 665	82 213	32,3	0,1	0,9	5,2	0,2	169,3
19 435	29 839	59 650	18,8	0,1	2,8	6,0	0,0	166,5
18 981	33 752	84 483	20,8	0,0	1,0	5,9	0,0	168,7
20 027	29 030	45 413	15,2	0,2	4,4	6,1	0,1	166,2
22 951	36 095	72 334	26,3	0,0	1,1	6,7	0,0	167,9
18 172	25 759	48 974	30,9	0,6	0,7	4,8	0,2	164,8

**Průměrná hrubá měsíční mzda, placená doba
podle zaměstnání KZAM-R**

Podskupiny zaměstnání a zaměstnání KZAM-R	Počet zaměstnanců přepočtený podle placených měsíců	Průměr
(zveřejněna zaměstnání, která jsou ve své hlavní třídě zastoupena minimálně 1%)		Kč/měs
24331 Vědecký (výzkumný a vývojový) pracovník v oboru informací	876	28 215
2441 Ekonomové - vědečtí pracovníci, specialisté, experti	3 148	32 791
24415 Odborný ekonom marketingu, obchodu	919	33 237
2451 Spisovatelé, autoři, kritikové, novináři, redaktori	1 721	25 396
24517 Redaktor - publicista	1 214	23 620
2470 Odborní administrativní pracovníci jinde neuvedení	2 483	27 068
24706 Odborný administrativní pracovník podnikatelské organizace	1 174	27 825
24709 Odborný administrativní pracovník jinde neuvedený	1 091	27 021
3112 Stavební technici	7 236	28 852
31121 Mistr stavební výroby	3 666	32 363
3113 Elektrotechnici	8 006	23 706
31131 Mistr elektrotechnické výroby, výroby a rozvodu energie	3 422	22 034
31139 Elektrotechnik jinde neuvedený	1 928	26 082
3114 Elektronici a technici v radiokomunikacích a telekomunikacích	4 987	27 868
31146 Technik, inspektor radiokomunikací, telekomunikací	3 118	29 995
3115 Strojírenští technici	15 835	22 267
31151 Mistr strojírenské výroby	3 939	23 561
31155 Strojírenský technik kontrolor jakosti, laborant	3 182	21 176
31157 Strojírenský technik technolog, normalizátor, konstruktér	2 757	20 543
31159 Strojírenský technik jinde neuvedený	1 899	23 508
3116 Chemičtí technici	4 025	22 944
3117 Důlní a hutní technici	2 768	26 726
3118 Technici v kartografii, kresliči a zeměměřiči	2 500	19 323
3119 Ostatní techničtí pracovníci jinde neuvedení	19 626	21 859
31191 Mistr jinde neuvedený	6 227	22 098
31199 Technik jinde neuvedený	6 297	22 889
3121 Poradci ve výpočetní technice	2 215	35 241
3122 Operátoři a obsluha výpočetní techniky	3 348	21 260
3152 Bezpečnostní technici a technici pro kontrolu zdravotní nezávadnosti a jakosti	3 843	21 444
3160 Technici železničního provozu	9 303	21 518
31606 Výpravčí (dispoziční, vnější služby)	5 100	21 713
3212 Technici v agronomii, v lesnictví a v zemědělství	4 669	17 302
32127 Technik lesního hospodářství	2 376	16 780
3411 Zprostředkovatelé finančních transakcí, obchodu s cennými papíry, devizami	2 530	26 380
34119 Zprostředkovatel finančních transakcí jinde neuvedený	1 966	22 200
3412 Pojišťovací agenti	3 285	23 625
3415 Obchodní cestující, profesionální poradci v obchodě, obchodní zástupci	5 273	28 888
34152 Obchodní zástupce	3 973	29 032
3416 Nákupčí	5 501	20 577
34161 Nákupčí (zásobovač, nákupce)	4 195	20 801
3421 Obchodní agenti	7 546	24 398
34213 Obchodní referent (referent obchodní služby)	5 412	22 660

Průměrná hrubá měsíční mzda, placená doba
podle zaměstnání KZAM-R

Diferenciace			Složky hrubé mzdy					Placená doba
			prémie a odměny	příplatky za přesčas	příplatky ostatní	náhrady	odměny za pohotovost	
1. decil	medián	9. decil						
Kč/měs	Kč/měs	Kč/měs	%	%	%	%	%	hod/měs
19 879	25 247	39 334	37,8	0,1	0,5	3,8	0,0	163,0
16 994	26 508	50 601	20,1	0,1	1,8	6,4	0,0	167,0
17 616	27 391	53 204	20,7	0,1	1,0	6,3	0,0	166,7
14 335	22 585	38 981	7,3	0,2	2,8	5,8	0,0	172,6
14 185	21 333	35 750	6,8	0,0	3,1	5,8	0,0	171,9
14 606	23 287	40 410	15,0	0,3	2,5	6,0	0,1	169,6
15 333	22 925	40 538	14,8	0,4	1,0	5,9	0,1	169,3
14 669	24 685	40 934	14,7	0,3	3,1	6,2	0,1	169,3
15 457	22 976	48 171	26,0	0,7	1,3	8,0	0,2	170,7
16 279	25 163	57 811	30,8	1,0	1,1	8,9	0,3	172,9
16 048	22 176	32 381	15,7	0,6	6,1	5,3	1,4	166,3
16 403	20 446	30 433	12,8	0,7	7,2	5,3	2,2	166,3
16 501	25 131	35 222	20,6	0,4	5,3	5,2	0,8	167,1
16 187	22 219	46 217	16,7	0,7	2,7	5,1	1,4	168,3
17 189	22 658	57 477	18,8	0,5	2,2	4,9	2,0	167,2
14 060	21 233	30 701	11,2	0,6	4,5	5,5	0,2	167,4
16 294	22 346	31 744	13,3	0,7	5,4	5,2	0,1	168,0
13 187	20 300	29 375	7,6	0,8	7,2	5,3	0,0	168,3
13 467	18 978	29 360	13,7	0,5	2,2	5,5	0,1	166,8
14 343	22 876	30 907	8,0	0,6	6,3	5,6	0,1	168,3
13 318	21 080	33 272	11,8	0,8	5,7	8,6	0,2	164,7
19 286	25 579	35 043	15,4	1,2	6,9	6,9	0,3	165,3
12 536	17 747	26 783	14,4	0,3	2,0	5,7	0,1	166,9
13 019	19 790	31 767	15,9	0,6	3,5	6,4	0,3	167,4
14 110	20 711	32 020	17,1	1,1	3,9	5,8	0,4	169,5
13 318	20 022	33 548	15,4	0,4	3,0	7,7	0,4	167,7
16 767	26 157	66 854	17,2	0,2	1,8	6,2	0,7	169,1
11 901	18 522	32 765	11,5	0,5	4,6	6,2	0,6	168,5
13 110	19 722	29 680	14,4	0,5	3,3	5,6	0,1	166,3
17 863	21 395	25 261	10,2	1,3	13,1	6,8	1,1	168,4
19 126	21 454	24 651	7,5	2,1	16,6	7,4	0,8	171,3
12 380	16 834	22 587	14,2	0,1	1,0	7,1	0,1	170,8
12 775	16 840	20 000	10,5	0,0	0,6	6,9	0,0	169,8
13 861	19 447	38 463	14,9	0,4	0,5	8,3	0,0	174,1
13 706	17 717	34 444	8,9	0,6	0,6	9,0	0,1	174,6
12 571	19 013	35 409	19,7	0,1	0,1	6,0	0,0	171,4
15 074	24 510	45 997	25,7	0,1	1,4	6,3	0,0	168,9
15 102	24 928	45 649	26,9	0,0	1,0	6,4	0,0	168,5
12 061	18 033	29 719	14,6	0,2	2,6	6,5	0,1	166,3
12 768	18 459	29 244	15,1	0,2	2,1	6,6	0,1	166,2
12 919	19 981	34 738	19,8	0,1	2,3	6,1	0,0	166,7
12 570	19 247	32 056	20,3	0,1	1,8	6,1	0,0	166,5

**Průměrná hrubá měsíční mzda, placená doba
podle zaměstnání KZAM-R**

Podskupiny zaměstnání a zaměstnání KZAM-R	Počet zaměstnanců přepočtený podle placených měsíců	Průměr
(zveřejněna zaměstnání, která jsou ve své hlavní třídě zastoupena minimálně 1%)		Kč/měs
3422 Odbytoví a přepravní agenti	7 531	21 975
34221 Odbytový agent (odbytář, prodejce)	4 079	22 922
3431 Odborné sekretářky, sekretáři	5 151	28 079
34312 Administrativní sekretář	2 173	36 689
34319 Odborný sekretář, sekretářka jinde neuvedený	1 939	20 179
3433 Pracovníci v oblasti účetnictví, fakturace, rozpočetnictví, kalkulace	20 530	19 436
34331 Účetní všeobecný	6 945	18 302
34332 Účetní mzdový	2 786	18 979
34333 Účetní finanční	2 476	19 328
34338 Referent kalkulací, cen, rozpočtů	1 901	21 067
34339 Referent účetnictví, financování, rozpočetnictví a kalkulace jinde neuvedený	2 733	21 004
3436 Referenti osobních oddělení	2 386	21 851
3439 Ostatní odborní administrativní pracovníci jinde neuvedení	10 313	22 902
34394 Referent hospodářské správy	2 540	21 477
34399 Referent administrativy jinde neuvedený	4 979	21 689
4113 Pracovníci přípravy dat výpočetní techniky	1 680	14 246
41131 Operátor počítače pro vkládání dat	989	14 401
4115 Sekretářky, sekretáři	6 227	18 019
41151 Sekretářka, sekretář	3 451	18 934
41159 Administrativní pracovník jinde neuvedený	2 709	16 888
4121 Nižší účetní	2 858	14 320
41211 Nižší účetní všeobecný	989	13 105
41217 Fakturant (úředník faktur)	771	13 920
4123 Nižší finanční, daňoví úředníci a úředníci v příbuzných oborech	850	23 448
4131 Úředníci ve skladech	9 967	15 323
41311 Vedoucí malého skladu, skladmistr	1 135	16 763
41312 Skladník (úředník)	4 660	15 394
41314 Úředník expedice, expedient	1 319	14 331
41315 Operátor skladů	2 162	15 165
4132 Úředníci ve výrobě (např. výrobní plánovači)	2 007	16 313
41323 Dílenský plánovač výroby	846	15 593
4133 Úředníci v dopravě a v přepravě (dispečeri, kontrolori apod.)	4 682	19 740
41331 Dispečer dopravy a přepravy, komerční dispečer	1 244	20 702
41333 Operátor dopravy a přepravy	867	17 008
41338 Komerční pracovník dopravy a přepravy	857	14 551
41339 Úředník v dopravě jinde neuvedený	924	24 206
4142 Poštovní doručovatelé, úředníci v třídárnách	15 659	13 638
41421 Doručovatel poštovních zásilek, tisku	9 990	12 850
41423 Referent poštovního provozu	950	16 722
41427 Pracovník poštovní přepravy	1 089	15 740
41428 Úředník třídění poštovních zásilek	1 080	15 219
41429 Provozní pracovník pošty jinde neuvedený	2 330	13 555

Průměrná hrubá měsíční mzda, placená doba
podle zaměstnání KZAM-R

Diferenciace			Složky hrubé mzdy					Placená doba
			prémie a odměny	příplatky za přesčas	příplatky ostatní	náhrady	odměny za pohotovost	
1. decil	medián	9. decil						
Kč/měs	Kč/měs	Kč/měs	%	%	%	%	%	hod/měs
12 875	18 808	32 813	21,2	0,3	2,6	6,2	0,0	168,1
12 653	19 768	34 623	25,2	0,2	1,1	6,2	0,0	166,4
12 716	21 586	50 110	23,2	0,1	4,4	5,7	0,4	170,3
14 470	29 503	65 324	30,2	0,0	5,4	5,4	0,7	172,7
12 016	17 662	29 934	14,2	0,1	2,6	6,2	0,0	167,8
11 914	17 580	28 115	14,4	0,3	2,3	5,6	0,0	167,9
11 264	16 679	26 005	13,6	0,2	1,9	5,7	0,0	168,5
12 601	17 720	26 341	14,3	0,3	2,8	4,5	0,0	167,3
12 205	17 220	28 385	14,7	0,2	2,4	5,4	0,0	168,2
12 099	18 750	30 697	15,7	0,3	2,4	5,7	0,0	167,8
13 225	18 995	29 695	12,4	0,3	3,7	5,6	0,0	167,1
13 860	19 176	30 098	13,5	0,1	3,6	5,6	0,0	165,8
12 484	18 825	34 850	17,9	0,2	3,0	5,7	0,1	168,0
12 963	19 063	31 977	16,2	0,2	2,8	5,8	0,2	167,8
11 932	17 784	34 501	16,3	0,2	3,1	5,8	0,0	168,5
8 664	13 567	19 800	9,5	0,3	5,2	5,9	0,0	168,3
9 388	13 809	19 439	8,9	0,4	6,7	6,3	0,0	166,6
10 409	15 419	28 143	15,7	0,2	2,7	6,6	0,0	168,3
10 745	16 288	29 749	16,5	0,1	2,8	6,1	0,0	167,6
10 138	14 454	25 106	14,8	0,2	2,5	7,4	0,0	168,9
9 241	13 100	20 450	13,9	0,1	1,6	5,9	0,0	169,6
8 785	11 821	17 881	12,7	0,1	1,8	5,6	0,0	170,4
9 651	12 890	20 416	16,4	0,2	1,5	6,4	0,0	169,0
14 067	20 729	34 466	8,8	0,2	2,2	6,6	0,0	172,4
10 073	14 373	21 479	14,3	0,9	6,3	6,8	0,2	170,7
9 842	15 697	24 167	15,2	0,7	3,4	6,5	0,2	168,3
9 960	14 037	21 970	15,4	0,9	5,5	7,1	0,2	170,3
9 738	13 484	19 861	16,2	1,0	4,8	6,4	0,1	170,5
11 123	14 826	19 067	9,8	1,1	11,2	6,6	0,5	172,8
10 389	14 726	23 658	14,8	0,6	2,7	5,8	0,2	166,3
10 272	14 345	22 136	14,8	0,4	2,5	5,9	0,1	165,3
12 990	17 914	29 185	12,0	0,7	8,7	7,0	0,1	170,0
13 077	19 158	29 824	20,2	0,3	4,9	6,1	0,2	169,1
13 053	16 184	21 348	15,8	0,9	13,3	7,3	0,2	171,9
12 011	14 099	17 334	8,4	1,0	10,8	8,7	0,1	176,3
15 367	23 195	34 569	2,7	0,4	6,1	6,6	0,0	163,3
10 836	13 038	17 205	9,5	0,3	12,4	7,6	0,0	158,3
10 550	12 419	15 670	9,9	0,2	11,4	8,4	0,0	158,1
13 655	16 507	20 184	11,6	0,1	12,2	7,6	0,0	161,4
12 716	15 170	19 874	7,2	0,7	15,6	6,4	0,0	158,7
12 117	14 778	19 065	9,4	0,5	15,5	5,6	0,0	157,1
11 184	13 178	16 433	8,0	0,4	13,6	6,3	0,0	158,0

**Průměrná hrubá měsíční mzda, placená doba
podle zaměstnání KZAM-R**

Podskupiny zaměstnání a zaměstnání KZAM-R	Počet zaměstnanců přepočtený podle placených měsíců	Průměr
(zveřejněna zaměstnání, která jsou ve své hlavní třídě zastoupena minimálně 1%)		Kč/měs
4190 Nižší pracovníci jinde neuvedení ostatní	1 667	17 498
41909 Nižší úředník (referent) jinde neuvedený	1 189	16 494
4211 Pokladníci (v bankách, pojišťovnách, spořitelnách, na poště)	3 710	17 792
42111 Pokladník v bance	1 597	20 255
42118 Pokladník v organizaci	794	17 281
4212 Úředníci na přepážkách a směnárníci	9 476	16 691
42122 Úředník u přepážky v bance	1 230	24 622
42123 Úředník u přepážky v pojišťovně	863	17 953
4213 Pokladníci v obchodě, společném stravování apod.	7 029	10 245
42131 Pokladník v obchodě	3 616	10 206
42134 Pokladník v maloobchodní prodejně	2 009	10 089
42135 Pokladník kontrolní pokladny v samoobsluze	967	10 454
4214 Prodavači vstupenek, jízdenek apod.	2 153	16 142
42143 Pokladník, prodavač jízdenek v osobní dopravě	1 471	15 848
4222 Recepční	1 091	14 958
42222 Recepční	912	14 312
4223 Telefonisté	1 089	18 649
4224 Informátoři	1 432	19 577
42249 Informátor jinde neuvedený	801	21 142
5112 Vlakové četky, vlakové čety, průvodčí (vč. palubních průvodčí)	2 869	19 082
5121 Pracovníci dohlížející nad obsluhujícím personálem, hospodyně	972	14 959
5122 Kuchaři	6 401	11 915
51221 Šéfkuchař	661	16 363
51222 Kuchař	3 724	11 971
51228 Pomocný kuchař	1 269	8 976
51229 Kuchař jinde neuvedený	527	12 870
5123 Čišníci, servírky	1 370	12 159
51232 Čišník, servírka	1 085	11 819
5132 Pečovatelé a pomocní ošetřovatelé v zařízeních sociální péče, v nemocnicích	479	10 799
5161 Hasiči, požárníci	2 102	19 411
51611 Hasič strojník	519	20 287
51612 Hasič podnikového sboru	1 209	19 788
5162 Pracovníci bezpečnostních orgánů (např. policisté, strážníci)	910	14 741
51629 Pracovník bezpečnostních orgánů jinde neuvedený	476	9 212
5169 Ostatní pracovníci ochrany a ostrahy jinde neuvedení	7 758	11 334
51691 Strážný, člen závodní stráže	2 628	11 525
51699 Pracovník ochrany majetku a osob jinde neuvedený	4 959	11 141
5211 Prodavači v obchodech	21 910	10 604
52111 Prodavač smíšeného zboží	6 975	9 252
52112 Prodavač potravinářského zboží	8 394	10 492
52113 Prodavač průmyslového zboží	1 427	12 876
52119 Prodavač jinde neuvedený	3 919	11 792

Průměrná hrubá měsíční mzda, placená doba
podle zaměstnání KZAM-R

Diferenciace			Složky hrubé mzdy					Placená doba
			prémie a odměny	příplatky za přesčas	příplatky ostatní	náhrady	odměny za pohotovost	
1. decil	medián	9. decil						
Kč/měs	Kč/měs	Kč/měs	%	%	%	%	%	hod/měs
10 138	14 765	28 642	13,9	0,3	4,0	5,7	0,1	168,8
10 153	14 400	27 478	12,0	0,3	4,0	5,7	0,1	168,3
12 528	15 816	26 336	16,6	0,2	3,5	6,1	0,0	166,2
13 798	17 987	28 144	19,6	0,2	0,8	6,5	0,1	169,7
10 974	15 949	25 877	20,4	0,4	2,1	5,4	0,0	167,4
11 878	14 741	23 708	13,6	0,3	8,2	6,2	0,0	161,1
15 810	22 553	32 646	23,2	0,5	0,5	5,5	0,1	175,0
11 220	17 235	25 640	9,5	0,1	0,0	5,5	0,0	168,7
7 732	9 940	12 980	10,6	0,2	4,6	7,8	0,0	167,5
7 800	9 791	13 105	11,0	0,1	5,2	7,8	0,0	164,7
7 732	10 088	12 350	11,6	0,1	3,1	9,2	0,0	169,2
7 407	10 003	13 658	6,0	0,8	6,4	6,6	0,0	173,6
13 006	16 095	19 267	8,7	1,0	11,5	7,8	0,4	173,9
12 946	15 828	18 831	8,0	1,3	14,2	8,0	0,6	177,0
9 782	13 600	20 683	12,3	0,3	7,8	7,0	0,0	168,0
9 731	13 416	19 609	11,1	0,4	8,3	7,1	0,0	168,1
8 259	14 582	32 904	18,7	0,2	3,2	6,2	0,0	168,3
12 180	17 393	27 555	19,9	0,5	3,9	7,1	0,1	171,2
12 596	18 373	30 283	22,1	0,0	1,2	7,8	0,0	172,8
16 690	18 792	22 153	10,3	2,5	15,6	8,2	1,6	174,4
9 531	13 979	21 505	13,1	0,4	5,7	6,8	0,1	169,2
7 828	10 931	17 034	13,7	0,3	4,3	6,3	0,0	169,9
9 467	14 648	24 060	18,3	0,3	3,2	5,4	0,1	171,2
8 238	11 229	16 471	14,0	0,4	4,6	6,6	0,0	170,9
6 980	8 533	11 575	13,5	0,1	3,3	5,2	0,0	167,7
9 465	11 761	17 913	4,4	0,1	5,1	7,1	0,0	167,2
8 292	11 439	16 841	12,6	0,5	7,6	9,6	0,0	169,1
8 358	11 215	16 030	11,7	0,4	7,9	9,8	0,0	168,8
7 965	9 655	13 288	3,4	0,3	14,4	4,8	1,5	164,5
13 719	19 102	25 007	8,4	1,0	15,1	8,2	2,4	166,6
14 833	20 545	25 251	8,0	0,8	16,2	6,5	2,1	165,1
13 519	18 936	25 873	7,7	1,1	15,0	9,4	1,3	167,4
7 890	10 726	28 430	15,4	0,7	4,9	4,9	0,4	171,0
7 654	8 422	11 408	3,8	1,6	6,3	4,3	0,0	172,1
7 719	10 032	16 569	8,7	1,7	10,8	5,5	0,2	175,7
7 457	10 063	17 755	6,7	1,4	13,4	5,9	0,0	170,7
7 862	9 922	15 893	9,5	1,8	9,6	5,2	0,3	178,5
7 193	9 710	14 636	11,4	0,2	5,2	6,5	0,0	168,7
6 668	8 645	12 665	10,9	0,2	3,0	7,1	0,0	168,2
7 647	9 531	14 281	6,1	0,2	7,1	6,3	0,0	169,1
8 597	12 518	17 532	12,5	0,2	5,9	6,0	0,0	167,0
7 844	10 431	14 917	19,5	0,2	2,2	6,3	0,0	170,3

**Průměrná hrubá měsíční mzda, placená doba
podle zaměstnání KZAM-R**

Podskupiny zaměstnání a zaměstnání KZAM-R	Počet zaměstnanců přepočtený podle placených měsíců	Průměr
(zveřejněna zaměstnání, která jsou ve své hlavní třídě zastoupena minimálně 1%)		Kč/měs
6111 Pěstitelé polních plodin	655	10 163
61118 Zemědělský dělník v rostlinné výrobě	547	9 987
6112 Ovocnáři, vinaři, chmelaři a ostatní pěstitelé plodin rostoucích na stromech	251	11 479
61121 Ovocnář, sadař	89	11 002
6113 Zahradníci a pěstitelé zahradních plodin a sazenic	712	11 609
61131 Zahradník	482	11 755
61138 Zemědělský dělník v zahradnictví	114	11 516
6121 Chovatelé hospodářských zvířat (kromě drůbeže a včel)	3 459	12 579
61211 Chovatel skotu	777	12 838
61212 Chovatel prasat	476	11 891
61218 Zemědělský dělník ošetřovatel hospodářských zvířat	2 105	12 617
6122 Chovatelé drůbeže	385	11 026
61223 Chovatel slepic	88	9 757
61228 Zemědělský dělník ošetřovatel drůbeže	212	11 518
6124 Chovatelé hospodářských zvířat, drůbeže, včel apod.	114	11 410
6129 Ostatní chovatelé, ošetřovatelé zvířat jinde neuvedení (v rezervacích, stájích apod.)	143	12 260
6141 Dělníci pro pěstění a ošetřování lesa	1 201	9 640
61411 Pěstitel, šlechtitel lesa	197	9 317
61414 Lesní školkař	87	8 978
61418 Lesní dělník v zalesňování	211	9 385
61419 Dělník pro pěstění a ošetřování lesa jinde neuvedený	600	9 817
6142 Dělníci pro těžbu dřeva (kromě obsluhy pojezdových zařízení)	1 057	12 850
61421 Lesní mechanizátor	178	13 929
61422 Dřevorubec	592	12 555
61423 Lesní manipulát, těžař	106	13 508
61428 Lesní dělník pro těžbu dřeva	131	12 674
6151 Kvalifikovaní dělníci zabývající se chovem vodních živočichů	181	12 359
61518 Dělník rybářský, rybníkářský	180	12 348
6152 Rybáři	88	12 725
7111 Horníci, lamači pro uhelné doly	3 335	22 048
7122 Zedníci, kameníci, omítkáři	5 852	14 984
71221 Zedník	4 589	14 755
7124 Tesaři a truhláři	2 130	15 144
7129 Ostatní stavební dělníci hlavní stavební výroby a pracovníci v ostatních oborech	1 944	14 738
7136 Instalatěři, potrubáři, stavební zámečníci, klempíři	6 108	16 769
7137 Stavební a provozní elektrikáři	2 768	18 355
7142 Lakýrníci a pracovníci v příbuzných oborech	2 048	18 013
7212 Svářeči, řezači plamenem a páječi	6 023	18 230
72129 Svářeč kovů a páječ jinde neuvedený	2 121	18 759
7213 Výrobci a opraváři výrobků a dílů z plechů	2 594	18 186
7221 Kováři, obsluha kovací lisů, obsluha bucharů	2 450	17 407
7222 Nástrojaři, kovomodeláři, kovodělníci, zámečníci	33 122	17 007

Průměrná hrubá měsíční mzda, placená doba
podle zaměstnání KZAM-R

Diferenciace			Složky hrubé mzdy					Placená doba
			prémie a odměny	příplatky za přesčas	příplatky ostatní	náhrady	odměny za pohotovost	
1. decil	medián	9. decil						
Kč/měs	Kč/měs	Kč/měs	%	%	%	%	%	hod/měs
7 290	9 991	13 025	8,5	0,5	2,1	11,5	0,1	173,7
7 066	9 735	12 665	7,7	0,5	2,0	11,0	0,1	173,9
8 886	11 129	14 728	15,9	0,7	0,3	9,5	0,0	174,1
8 974	10 249	14 130	14,4	0,7	0,1	12,6	0,0	172,5
7 991	10 660	16 479	11,6	1,1	4,4	7,8	1,4	173,1
8 192	10 797	16 579	13,4	1,2	3,9	7,9	1,3	173,5
7 919	10 751	16 579	12,6	1,3	5,1	7,3	2,8	172,6
9 177	12 362	16 128	13,3	1,4	6,5	8,1	0,1	179,0
9 534	12 584	16 427	14,6	1,4	6,0	8,7	0,2	179,9
9 093	11 655	15 170	14,3	0,9	7,3	8,0	0,0	176,8
9 046	12 458	16 099	12,4	1,6	6,6	7,9	0,1	179,4
8 582	10 582	14 559	17,8	1,8	8,6	6,6	0,1	179,6
8 421	9 750	10 788	20,4	0,7	10,5	6,9	0,1	174,0
8 670	11 194	15 280	18,0	2,3	8,2	6,2	0,0	182,9
8 331	10 433	15 929	15,0	0,4	5,5	7,5	0,0	174,4
8 056	12 064	17 395	13,3	1,9	6,8	7,9	0,2	179,8
7 340	8 979	12 790	5,7	0,2	1,8	18,7	0,0	167,4
7 543	8 766	11 688	8,5	0,0	1,6	15,6	0,0	167,7
7 580	8 646	11 320	1,8	0,8	2,5	13,9	0,0	167,0
7 267	8 795	12 100	7,6	0,3	0,8	20,4	0,0	165,3
7 275	9 232	13 502	4,6	0,2	2,3	19,8	0,0	167,6
9 501	12 502	16 607	7,0	0,2	1,8	17,2	0,0	165,8
10 710	13 339	17 198	14,9	0,5	1,1	12,5	0,0	166,5
9 366	12 140	16 250	5,0	0,1	2,3	19,3	0,0	164,5
9 828	13 288	17 569	7,5	0,3	0,6	13,4	0,1	169,3
8 809	12 432	16 723	5,3	0,1	2,3	17,1	0,0	166,2
9 333	11 901	16 335	17,5	0,8	1,3	10,7	0,6	176,3
9 333	11 745	16 335	17,4	0,8	1,3	10,7	0,7	176,3
9 875	12 083	16 255	15,9	0,6	0,9	17,4	0,2	172,4
14 093	21 848	29 280	16,8	1,1	9,3	14,2	0,1	163,1
10 657	14 364	20 276	14,8	1,1	3,3	12,6	0,1	174,6
10 617	14 197	19 560	15,7	1,1	2,1	12,5	0,2	175,7
11 016	14 510	20 088	13,9	1,3	2,7	11,9	0,1	174,5
10 058	14 077	20 073	10,8	1,4	2,4	14,6	0,1	176,2
12 304	16 173	21 701	16,1	1,3	3,3	7,7	1,9	171,8
12 470	17 627	25 109	14,8	1,4	7,0	6,0	1,8	172,9
12 239	17 363	24 132	14,5	1,2	9,6	7,6	0,0	170,7
12 984	18 271	23 121	13,1	1,5	9,1	7,6	0,1	172,2
14 166	19 199	21 792	8,0	0,8	12,8	7,6	0,2	168,0
12 291	18 546	23 278	10,8	1,3	9,0	7,2	0,0	169,8
10 638	16 950	24 538	15,0	1,3	13,6	7,8	0,0	170,1
11 633	16 302	23 259	13,5	1,5	6,8	6,8	0,6	170,3

**Průměrná hrubá měsíční mzda, placená doba
podle zaměstnání KZAM-R**

Podskupiny zaměstnání a zaměstnání KZAM-R	Počet zaměstnanců přepočtený podle placených měsíců	Průměr
(zveřejněna zaměstnání, která jsou ve své hlavní třídě zastoupena minimálně 1%)		Kč/měs
72221 Nástrojař	3 199	19 150
72222 Zámečnick, zámečnick strojů	8 097	16 824
72223 Provozní zámečnick, údržbář	15 472	17 545
72228 Strojírenský dělník (převážně ruční)	4 287	14 358
7223 Seřizovači a obsluha obráběcích strojů (kromě automatických a poloautomatických)	14 556	17 531
72231 Soustružnick kovů - seřizovač a obsluha	5 088	17 547
72232 Frézař kovů - seřizovač a obsluha	3 099	17 816
7224 Brusiči, leštiči a ostříči nástrojů	2 028	15 703
7231 Mechanici a opraváři motorových vozidel	6 806	17 409
72311 Automechanik nákladních automobilů	2 233	16 021
72312 Automechanik osobních automobilů	2 450	19 997
7234 Mechanici a opraváři kolejových vozidel	5 585	17 402
72343 Zámečnick kolejových vozidel	2 330	16 508
7235 Mechanici a opraváři obráběcích, zemědělských strojů a průmyslového zařízení	11 483	17 968
72351 Mechanik, opravář průmyslových, výrobních strojů a zařízení	4 188	18 282
72356 Mechanik, opravář zemědělských strojů a zařízení	2 290	12 295
72359 Mechanik opravář a seřizovač průmyslových strojů a zařízení jinde neuvedený	2 858	20 881
7239 Ostatní mechanici a opraváři strojů a zařízení bez elektro jinde neuvedení	3 848	16 949
72397 Kontrolor výroby strojírenské (dělník)	2 493	16 882
7241 Elektromechanici, opraváři a seřizovači různých typů elektrických zařízení	23 065	16 682
72413 Elektromechanik strojů a zařízení	3 150	18 900
72415 Provozní elektromechanik	8 575	19 103
72418 Dělník v elektrotechnice	7 763	12 853
7242 Mechanici, opraváři a seřizovači elektrických částí aut, letadel, lodí	2 824	17 499
7243 Mechanici, seřizovači, opraváři elektronických zařízení	6 686	16 757
72438 Dělník v elektronice	2 039	13 150
7246 Montéři a opraváři silnoproudých elektrických vedení	4 429	19 563
72467 Elektromontér (provozní montér) trakčních silnoproudých vedení	2 944	18 598
7311 Výrobci, mechanici a opraváři přesných přístrojů a zařízení	3 113	15 543
7322 Dělníci při výrobě skla, skláři vč. brusičů a leštičů	4 358	13 879
7411 Zpracovatelé masa, ryb vč. uzenářů a konzervovačů masa a ryb	3 549	13 783
7412 Zpracovatelé pekárenských a cukrářských výrobků	2 267	10 752
7422 Umělečtí truhláři, řezbáři, výrobci a opraváři výrobků ze dřeva vč. opravářů	2 599	13 708
7436 Švadleny, vyšivači a pracovníci v příbuzných oborech	3 021	10 003
7439 Ostatní dělníci při výrobě textilu, oděvů a výrobků z kůže, kožešin	2 634	13 596
74398 Dělník textilní výroby jinde neuvedený	2 045	14 045
8111 Obsluha důlního zařízení a razicích štítů	4 430	20 324
81111 Horník hlubinné těžby strojní	2 536	20 635
8112 Obsluha zařízení pro úpravu rudných a nerudných surovin	2 220	15 593
8121 Obsluha zařízení při hutní výrobě kovů obsluha pecí a konvertorů	2 595	21 065
8122 Obsluha zařízení ve slévárenství (taviči, slévači)	3 599	17 311
8125 Obsluha zařízení na tváření kovů ve válcovnách	5 047	19 810

Průměrná hrubá měsíční mzda, placená doba
podle zaměstnání KZAM-R

Diferenciace			Složky hrubé mzdy					Placená doba
			prémie a odměny	příplatky za přesčas	příplatky ostatní	náhrady	odměny za pohotovost	
1. decil	medián	9. decil						
Kč/měs	Kč/měs	Kč/měs	%	%	%	%	%	hod/měs
13 175	18 436	25 852	14,4	1,8	6,9	5,8	0,1	171,9
11 817	16 000	22 883	13,4	2,0	5,7	7,9	0,3	172,9
12 331	17 042	23 295	13,1	1,3	7,7	6,5	0,8	169,0
9 738	13 859	20 023	15,7	1,1	5,9	7,1	0,2	168,6
12 168	16 824	23 826	13,4	1,9	7,3	6,0	0,1	173,2
12 327	16 787	23 719	13,0	1,7	6,3	6,0	0,1	172,5
12 520	17 189	24 197	13,3	2,0	6,6	6,0	0,0	173,2
10 184	15 339	21 074	15,4	1,8	7,4	6,5	0,1	172,4
12 165	16 843	23 013	12,6	1,0	7,3	7,1	0,3	170,0
11 722	15 509	20 372	18,0	1,3	3,4	8,0	0,5	173,1
14 413	20 504	24 455	8,2	0,9	11,2	6,3	0,1	168,0
13 716	17 382	21 162	13,9	0,7	10,7	8,0	0,3	168,6
13 211	16 214	20 289	14,1	0,5	8,0	8,0	0,3	168,6
11 021	17 352	25 622	14,5	1,4	8,2	7,6	0,3	170,9
12 284	17 563	25 138	16,9	1,8	8,2	5,8	0,2	171,8
9 391	11 681	15 792	14,4	1,0	1,4	10,3	0,4	175,6
13 349	21 302	27 520	9,3	1,2	12,2	5,9	0,2	169,5
10 926	16 282	23 127	12,1	1,9	8,2	6,3	0,1	170,9
10 721	16 587	22 653	11,9	1,8	8,8	6,2	0,0	169,7
10 234	16 095	23 761	13,6	1,3	7,7	7,0	0,7	168,5
12 510	18 584	25 392	16,3	1,3	6,8	7,5	0,9	169,8
13 276	18 671	25 388	12,8	1,2	8,7	6,4	1,2	168,4
8 922	12 187	17 317	12,7	1,3	6,2	7,8	0,0	167,1
13 229	17 134	21 937	13,5	0,7	7,9	7,0	0,3	169,3
11 031	16 039	23 366	14,1	2,0	8,9	6,4	0,4	168,2
10 444	12 042	17 716	18,0	1,2	11,7	7,1	0,0	167,3
14 288	18 546	26 686	15,9	1,0	6,0	6,7	2,2	169,2
13 975	17 794	24 534	12,9	1,0	6,3	6,6	2,0	169,4
10 223	15 036	21 012	14,3	1,1	13,0	6,0	0,5	166,9
8 939	13 463	19 253	17,2	1,3	7,6	6,9	0,0	164,1
9 297	13 258	18 795	15,7	0,9	5,0	8,8	0,0	174,7
7 671	10 255	14 032	12,6	1,7	7,8	7,6	0,5	175,2
9 046	13 058	19 231	16,7	1,7	4,3	6,5	0,0	171,7
7 013	9 526	14 009	17,3	0,7	5,1	7,1	0,0	164,4
8 217	12 663	20 732	18,8	1,8	5,8	7,3	0,0	167,2
8 047	13 542	21 098	18,2	2,0	5,6	7,3	0,0	167,5
12 213	19 487	29 270	15,9	2,0	7,4	9,5	0,2	170,1
11 783	19 610	31 640	16,5	2,9	4,5	11,3	0,1	173,1
11 346	15 463	20 194	12,8	0,6	11,8	8,3	0,1	163,0
16 229	21 378	25 248	12,0	0,5	15,1	7,5	0,0	163,6
11 816	16 590	24 002	14,4	1,9	13,6	6,8	0,0	174,0
15 180	19 720	24 323	13,1	0,6	13,1	7,5	0,0	164,8

**Průměrná hrubá měsíční mzda, placená doba
podle zaměstnání KZAM-R**

Podskupiny zaměstnání a zaměstnání KZAM-R	Počet zaměstnanců přepočtený podle placených měsíců	Průměr
(zveřejněna zaměstnání, která jsou ve své hlavní třídě zastoupena minimálně 1%)		Kč/měs
8131 Obsluha pecí na výrobu skla a keramiky	2 109	17 423
8139 Obsluha ostatních zařízení na výrobu skla a keramiky	3 301	17 588
8141 Obsluha pily a jiného zařízení na zpracování dřeva	1 997	14 449
8159 Obsluha ostatních zařízení při chemické výrobě jinde neuvedená	4 362	17 253
8161 Obsluha zařízení při výrobě a rozvodu elektřiny	3 525	20 302
8162 Obsluha parních turbín, ohřivačů a motorů	3 011	15 743
81621 Topič - obsluha vytápění, ohřivačů, výměníků	2 354	15 631
8163 Obsluha zařízení při úpravě, čištění a rozvodu vody	5 675	16 064
8171 Obsluha automatických nebo poloautomatických montážních linek	2 761	16 376
8211 Obsluha automatických nebo poloautomatických obráběcích strojů (kromě 722)	8 292	16 618
82119 Obsluha poloautomatického, automatického kovoobráběcího stroje jinde neuved.	3 433	16 026
8231 Obsluha strojů na výrobu pryžových výrobků (např. obuvi, pneumatik)	5 837	17 959
82319 Obsluha strojů na výrobu pryžových výrobků jinde neuvedená	1 974	13 856
8232 Obsluha strojů na výrobu plastových výrobků (vč. laminování)	4 535	15 161
82321 Plastikář - strojník lisování plastů	1 944	14 920
8262 Obsluha tkacích a pletacích strojů	2 009	12 723
8263 Obsluha šicích a vyšívacích strojů	2 773	12 391
8264 Obsluha strojů na bělení, barvení, čištění, praní, žehlení textilu	2 279	11 497
8274 Obsluha strojů na zpracování mouky, výrobu pečiva, čokolády a cukrovinek	2 503	14 563
8281 Montážní dělníci montující mechanická zařízení (stroje, vozidla)	10 900	16 715
82816 Strojník montážní linky vozidel, stavebních, zemních strojů	2 232	19 526
82819 Montážní dělník jinde neuvedený	6 193	15 792
8282 Montážní dělníci montující elektrická zařízení	9 172	15 391
82829 Montážní dělník elektrického a energetického zařízení jinde neuvedený	6 999	15 827
8283 Montážní dělníci montující elektronická zařízení	2 665	12 119
8284 Montážní dělníci montující výrobky z kovů, pryže a plastů	2 479	13 393
82849 Montážní dělník výrobků z kovů v kombinaci s pryží a plasty jinde neuvedený	2 238	13 649
8290 Obsluha jiných stacionárních zařízení a ostatní montážní dělníci	3 194	15 148
8311 Strojvedoucí	8 083	21 939
83112 Strojvedoucí lokomotivy, vlaku	6 602	22 224
8313 Dělníci zabezpečující sestavování vlaků (brzdaři, výhybkáři)	9 173	16 968
83135 Signalista	2 830	16 952
83136 Posunovač, brzdař	2 447	16 418
8314 Dělníci zabezpečující jízdu vlaků v mezistaničních úsecích	3 621	16 278
8323 Řidiči autobusů, trolejbusů a tramvají	12 531	18 991
83231 Řidič autobusu v městské hromadné dopravě	4 117	21 248
83232 Řidič autobusu v silniční dopravě osob	4 729	16 656
83235 Řidič tramvaje	2 145	20 179
8324 Řidiči nákladních automobilů a tahačů	12 360	16 066
83243 Řidič nákladního automobilu	8 049	15 817
8331 Obsluha zemědělských a lesních strojů	3 396	12 161
83311 Traktorista	2 135	11 797

Průměrná hrubá měsíční mzda, placená doba
podle zaměstnání KZAM-R

Diferenciace			Složky hrubé mzdy					Placená doba
			prémie a odměny	příplatky za přesčas	příplatky ostatní	náhrady	odměny za pohotovost	
1. decil	medián	9. decil						
Kč/měs	Kč/měs	Kč/měs	%	%	%	%	%	hod/měs
12 224	17 241	22 912	18,4	1,8	12,3	6,2	0,1	167,0
10 996	17 095	23 724	23,1	0,9	6,2	7,0	0,0	164,6
9 451	13 163	21 739	15,3	2,4	7,1	7,2	0,0	173,3
11 158	16 081	24 380	10,1	0,5	12,8	11,1	0,0	158,4
14 062	20 316	26 451	7,2	0,7	17,5	5,4	0,3	164,2
9 995	15 414	21 889	11,3	1,8	14,5	4,9	0,2	171,8
9 594	15 231	21 949	11,3	2,0	13,8	4,8	0,3	173,2
11 347	15 001	21 299	12,6	0,8	9,2	6,2	0,5	166,0
10 589	16 471	21 707	15,4	2,1	8,3	6,6	0,0	170,4
11 114	16 073	22 852	15,7	1,5	9,9	6,6	0,0	170,9
10 953	15 773	21 013	16,5	1,1	11,6	6,7	0,0	168,1
10 951	17 449	25 639	16,6	2,5	10,5	7,3	0,0	170,5
9 354	13 084	19 006	18,0	2,1	7,7	7,5	0,0	170,6
10 092	14 773	20 432	17,8	1,8	10,7	6,7	0,0	169,5
9 988	15 011	19 473	23,5	1,4	12,4	7,2	0,0	167,9
9 086	12 648	16 498	15,6	0,6	11,9	7,0	0,0	164,2
8 092	11 583	18 678	22,3	0,8	4,6	7,6	0,0	164,4
8 153	11 216	15 222	16,5	1,0	8,5	7,0	0,0	167,2
10 909	13 954	18 945	7,5	1,7	9,0	7,3	0,0	171,5
11 623	16 539	21 287	13,1	1,2	10,6	7,1	0,0	168,8
17 870	19 688	21 541	6,3	0,1	15,7	7,0	0,0	163,6
10 894	15 392	20 850	13,8	1,4	9,6	7,4	0,0	168,5
10 204	15 183	20 325	21,1	0,4	12,0	8,6	0,0	168,6
11 400	15 593	20 182	22,8	0,3	14,1	9,2	0,0	167,8
9 169	12 050	14 899	11,5	1,5	5,9	6,2	0,0	167,7
8 942	13 299	17 425	18,6	1,6	5,8	7,3	0,0	168,8
9 406	13 473	17 603	18,0	1,7	6,1	7,4	0,0	169,0
9 609	14 430	21 325	10,7	1,1	12,0	7,4	0,0	169,1
19 163	22 117	24 592	10,9	1,2	18,4	9,2	0,2	168,3
20 256	22 169	24 280	10,9	1,3	19,4	9,6	0,2	168,2
14 578	16 796	19 690	7,7	1,9	17,5	7,9	0,5	171,0
14 807	16 753	19 430	6,5	2,2	19,3	7,3	1,1	172,4
14 566	16 334	18 694	7,7	1,8	16,7	8,5	0,2	171,1
13 586	16 020	19 190	7,6	1,8	18,0	7,3	0,9	172,8
14 523	18 361	24 263	9,6	2,0	13,4	7,7	1,0	186,7
16 008	21 708	26 113	6,2	1,6	13,9	8,0	0,1	186,8
13 798	16 401	20 001	13,8	2,8	11,2	7,4	2,7	186,1
15 694	20 803	23 851	6,8	1,6	14,5	8,3	0,0	187,5
11 461	15 608	21 250	15,8	1,8	4,6	9,9	0,8	179,6
11 222	15 261	21 094	16,8	1,9	4,1	10,0	1,0	180,3
9 303	11 657	15 690	12,0	1,3	2,2	13,4	0,2	177,0
9 191	11 327	15 087	12,6	1,5	2,1	13,9	0,2	178,0

**Průměrná hrubá měsíční mzda, placená doba
podle zaměstnání KZAM-R**

Podskupiny zaměstnání a zaměstnání KZAM-R	Počet zaměstnanců přepočtený podle placených měsíců	Průměr
(zveřejněna zaměstnání, která jsou ve své hlavní třídě zastoupena minimálně 1%)		Kč/měs
8332 Obsluha zemních a příbuzných strojů	3 605	17 292
8333 Obsluha jeřábů, zdvihacích a podobných manipulačních zařízení	4 000	15 609
83331 Obsluha stavebního, mostového jeřábu	1 981	14 525
8334 Obsluha vysokozdvížných a ostatních motorových vozíků	5 910	15 738
83341 Řidič vysokozdvížných vozíků	4 005	16 044
9132 Pomocníci a uklízeči v kancelářích, hotelích, nemocnicích a jiných zařízeních	10 933	8 992
91321 Pomocník, uklízeč v kancelářích	3 079	8 839
91323 Uklízeč výrobních prostor, skladů, svačárna	1 188	8 824
91324 Pomocník, uklízeč ve zdravotnickém zařízení	773	8 413
91325 Pomocník, uklízeč v hotelu, v restauraci, pokojská	1 415	9 799
91327 Pomocník, uklízeč ve službách	2 151	8 403
91329 Pomocník, uklízeč jinde neuvedený	1 666	9 732
9141 Domovníci, správci domu	730	12 904
9152 Vrátní, hlídači, uváděči a šatnářky	4 328	9 686
91521 Vrátný	2 737	9 845
91522 Hlídač	1 395	9 255
9161 Sběrači odpadků, popeláři	2 121	12 578
91613 Popelář	1 740	13 036
9162 Metaři, čističi záchodků, žump, kanálů a podobných zařízení	785	13 249
9311 Pomocní a nekvalifikovaní dělníci v dolech a lomech a v příbuzných oborech	1 429	16 198
9312 Pomocní a nekvalifikovaní dělníci na stavbách a údržbě silnic, přehrad	774	13 599
9321 Pomocní a nekvalifikovaní montážní a manipulační dělníci	11 736	12 597
93211 Manipulační dělník v průmyslu (ve výrobě)	5 030	12 996
93212 Pomocný dělník v průmyslu (ve výrobě)	5 076	11 983
93219 Nekvalifikovaný montážní a manipulační pracovník v průmyslu jinde neuvedený	760	10 949
9322 Ruční baliči a pytlouvači	1 530	12 048
93221 Balič ruční	1 314	11 650
9323 Dělníci nádvorní skupiny (pomocní montéři)	2 322	13 671
93239 Nekvalifikovaný pracovník jinde neuvedený	1 966	14 014
9333 Vazači a nosiči břemen, přístavní dělníci (dokaři)	1 190	13 390
93331 Vazač břemen	719	14 277
9339 Pomocní a nekvalifikovaní pracovníci v dopravě, ve skladech, v telekomunikacích	14 279	13 032
93391 Pomocný, manipulační dělník v dopravě	1 253	13 652
93393 Pomocný skladník	7 755	13 297
93397 Pomocný pracovník obchodního provozu	714	10 054
93399 Nekvalifikovaný pracovník v dopravě, skladech, telekomunikacích jinde neuvedený	4 264	12 887

Průměrná hrubá měsíční mzda, placená doba
podle zaměstnání KZAM-R

Diferenciace			Složky hrubé mzdy					Placená doba
			prémie a odměny	příplatky za přesčas	příplatky ostatní	náhrady	odměny za pohotovost	
1. decil	medián	9. decil						
Kč/měs	Kč/měs	Kč/měs	%	%	%	%	%	hod/měs
12 881	17 091	21 434	14,8	1,4	6,3	13,9	0,5	172,9
10 109	15 212	20 974	13,2	1,3	9,1	7,3	0,1	170,6
9 851	14 116	19 678	11,7	1,5	10,2	7,1	0,0	171,3
10 535	15 637	20 284	13,7	1,4	7,9	7,4	0,1	169,2
11 073	16 025	20 090	13,7	1,4	8,1	7,0	0,1	168,7
6 700	8 504	11 874	10,6	0,5	5,1	6,2	0,0	166,0
6 573	8 505	11 267	11,0	0,3	4,5	6,5	0,0	162,4
6 804	8 344	11 301	12,5	0,5	2,6	6,7	0,1	164,2
6 729	8 070	9 899	9,5	0,9	6,0	4,7	0,0	169,3
7 414	9 209	13 285	8,9	0,8	7,6	8,6	0,0	168,8
6 080	7 993	10 948	7,4	0,5	5,4	4,8	0,0	167,0
7 231	9 005	13 128	14,1	0,7	3,7	5,6	0,0	168,5
8 215	12 590	17 913	11,6	1,4	6,3	5,2	0,3	169,7
7 154	9 203	12 598	8,4	1,1	12,2	5,4	0,3	171,0
7 412	9 500	12 544	9,0	1,1	13,1	5,2	0,2	170,3
6 960	8 678	12 448	6,6	1,2	10,7	5,5	0,5	173,5
9 003	12 537	15 854	13,2	1,4	9,2	7,9	0,1	175,3
10 155	12 786	15 980	12,6	1,3	10,4	8,1	0,1	175,2
8 648	13 362	17 374	14,6	0,9	5,4	8,1	1,9	166,7
11 461	15 789	21 359	17,2	1,0	6,6	10,8	0,6	163,9
10 020	12 987	17 404	16,8	1,1	2,4	12,5	1,0	169,9
8 212	11 941	17 763	14,6	1,5	7,2	7,0	0,0	169,7
8 723	12 372	17 927	15,5	1,5	6,9	6,5	0,1	169,8
7 965	11 573	16 458	14,8	1,3	8,1	6,4	0,0	169,8
7 109	9 842	17 100	10,4	1,4	5,3	8,4	0,1	168,4
8 086	11 326	17 540	17,0	0,9	7,8	7,1	0,0	167,6
7 937	11 099	16 198	17,1	0,9	7,0	7,2	0,0	167,3
8 908	12 350	18 414	14,9	0,2	1,7	7,7	0,1	168,0
9 554	12 512	19 349	14,4	0,0	1,4	7,7	0,0	167,4
9 257	13 253	17 632	13,5	1,5	4,2	6,7	0,2	172,4
9 935	14 444	18 236	13,6	1,4	4,3	6,5	0,0	171,0
8 844	12 458	18 270	11,3	0,7	7,2	7,0	0,4	167,9
9 824	13 297	17 469	11,6	0,7	11,1	6,8	0,2	168,5
8 612	12 633	19 357	12,1	0,8	6,2	6,7	0,2	167,9
7 587	9 195	14 075	9,1	0,6	7,6	7,0	0,0	169,9
9 949	12 455	16 160	9,7	0,7	7,8	7,8	1,1	167,4

**Průměrná měsíční odpracovaná a neodpracovaná doba zaměstnanců
dle podskupin zaměstnání a zaměstnání v klasifikaci KZAM-R**

Podskupiny zaměstnání a zaměstnání KZAM-R (zveřejněna zaměstnání, která jsou ve své hlavní třídě zastoupena minimálně 1%)	Počet zaměstnanců přepočtený podle eviden. měsíců	Odpracovaná doba		Neodpracovaná doba		
		celkem hod/měs	z toho přesčas hod/měs	celkem dnů/měs	z toho	
					nemoc dnů/měs	dovolená dnů/měs
1210 Ředitelé a prezidenti velkých organizací, podniků	1 979	155,6	0,1	1,6	0,2	1,3
12105 Vedoucí velké zpracovatelské organizace	601	155,1	0,2	1,4	0,1	1,2
1221 Ved. pracovníci v zemědělství, lesnictví, rybář. a mysliv.	1 223	158,1	0,6	1,5	0,3	1,2
1222 Vedoucí pracovníci v průmyslu (ve výrobě)	6 338	154,1	1,1	1,5	0,2	1,1
12221 Výrobní, technický náměstek výrobní organizace	970	154,9	0,3	1,4	0,1	1,2
12223 Vedoucí výrobního (provozního) útvaru v energetice	1 001	153,0	1,3	1,5	0,2	1,0
12224 Vedoucí výrobního (provozního) útvaru ve strojírenství	1 273	155,5	0,7	1,4	0,2	1,0
12229 Vedoucí pracovník výrobního útvaru v průmyslu jinde n.	1 457	153,9	1,0	1,6	0,3	1,1
1223 Vedoucí pracovníci ve stavebnictví a zeměměřičtví	1 442	155,5	0,5	2,1	0,3	1,6
1224 Vedoucí pracovníci ve velkoobchodě a v maloobchodě	5 805	154,3	0,8	2,2	0,5	1,4
12241 Vedoucí provozní jednotky obchodu	2 528	151,4	0,8	2,4	0,5	1,6
12242 Vedoucí oddělení, sektoru obchodního domu	656	154,9	0,7	2,1	0,6	1,3
12244 Vedoucí provozu v maloobchodě	776	154,7	0,7	2,1	0,6	1,4
12246 Vedoucí obchodního odboru (útvaru)	764	158,9	0,8	1,6	0,3	1,2
12249 Vedoucí pracovník ve velkoobchodě, maloobchodě j. n.	872	156,3	1,2	2,1	0,5	1,4
1226 Ved. pracovníci v dopr., skladování, telekom. a na pošt. úř.	6 442	146,0	0,8	2,1	0,6	1,3
12266 Vedoucí provoz. útvaru poštovního úřadu, telekomunikací	3 571	141,5	1,1	2,5	0,8	1,5
12267 Vedoucí provozního útvaru dopravní organizace	1 093	151,4	0,1	1,5	0,3	1,1
12269 Vedoucí pracovníci v dopravě, telekomunikacích jinde n.	862	152,4	0,5	1,6	0,2	1,2
1227 Ved. prac. v organ.zaměřených na poskytování obch.služ.	3 637	154,5	0,3	2,0	0,2	1,5
12271 Vedoucí provozu v peněžnictví, v pojišťovnictví	1 746	155,9	0,2	2,0	0,2	1,5
12273 Vedoucí provozního útvaru banky, spořitelny, pojišťovny	791	155,9	0,3	2,0	0,1	1,6
12274 Vedoucí provozního útvaru obchodních služeb	646	147,8	0,6	2,0	0,4	1,3
1229 Ved. pracovních dílčích celků jinde neuved. (kult.,zdrav.)	2 664	155,9	2,9	1,8	0,3	1,1
12299 Vedoucí pracovník dílčího celku jinde neuvedený	2 392	155,6	3,1	1,8	0,3	1,1
1231 Vedoucí pracovníci finančních a hospodářských útvarů	4 817	155,1	0,3	1,5	0,2	1,1
12311 Ekonomický náměstek (ekonomický ředitel)	1 102	155,7	0,1	1,4	0,2	1,2
12314 Vedoucí útvaru informační soustavy, účetnictví	607	155,8	0,6	1,4	0,3	1,0
12318 Vedoucí ekonomického útvaru	651	155,7	0,2	1,5	0,4	1,0
12319 Vedoucí pracovník finančního, hospodářského útvaru j. n.	906	154,7	0,2	1,6	0,2	1,1
1232 Ved. prac. personálních útvarů a útvarů průmysl. vztahů	937	153,6	0,2	1,5	0,3	1,0
1233 Vedoucí pracovníci odbytových útvarů (vč. průzkumu trhu)	3 271	153,5	0,3	1,7	0,2	1,3
12331 Obchodní náměstek (obchodní ředitel)	721	155,9	0,1	1,5	0,1	1,3
12334 Vedoucí útvaru odbytu (prodeje)	1 227	152,8	0,3	1,7	0,2	1,3
1235 Vedoucí pracovníci zásobovacích útvarů	1 247	153,8	0,8	1,6	0,3	1,1
12351 Vedoucí útvaru zásobování, nákupu	897	153,6	0,2	1,6	0,3	1,1
1236 Vedoucí pracovníci výpočetních útvarů	1 027	154,2	0,6	1,6	0,2	1,2
1237 Vedoucí pracovníci výzkumných a vývojových útvarů	1 325	154,1	0,5	1,5	0,2	1,1
1239 Vedoucí pracovníci ostatních útvarů jinde neuvedení	3 536	153,4	0,4	1,7	0,3	1,2
12391 Vedoucí sekretariátu ředitele velké organizace	881	154,5	0,2	1,9	0,4	1,3
12399 Vedoucí pracovník velkého univerzálního útvaru jinde n.	2 077	152,1	0,6	1,7	0,2	1,2
1312 Vedoucí, ředitelé v průmyslu (ve výrobě)	1 320	154,8	0,7	1,5	0,3	1,0

**Průměrná měsíční odpracovaná a neodpracovaná doba zaměstnanců
dle podskupin zaměstnání a zaměstnání v klasifikaci KZAM-R**

Podskupiny zaměstnání a zaměstnání KZAM-R (zveřejněna zaměstnání, která jsou ve své hlavní třídě zastoupena minimálně 1%)	Počet zaměstnanců přepočtený podle eviden. měsíců	Odpracovaná doba		Neodpracovaná doba		
		celkem hod/měs	z toho přesčas hod/měs	celkem dnů/měs	z toho	
					nemoc dnů/měs	dovolená dnů/měs
13122 Vedoucí samostatného výrobního provozu	762	154,4	0,7	1,6	0,3	1,1
1314 Vedoucí, ředitelé ve velkoobchodu a maloobchodu	2 900	152,8	1,0	2,2	0,5	1,4
13142 Vedoucí maloobchodní prodejny	2 409	151,9	1,1	2,3	0,6	1,4
1316 Vedoucí v dopravě, sklad., telekomun. a na pošt. úřadech	981	149,8	1,0	2,0	0,4	1,4
1317 Ved., ředitelé v podnicích poskytujících obchodní služby	946	157,1	0,0	1,7	0,4	1,2
2113 Chemici	938	150,3	0,9	1,8	0,5	1,2
2119 Ostatní vědci a odborníci v příbuz. oborech jinde neuved.	889	155,3	3,4	1,8	0,3	1,2
21191 Vědecký pracovník v oborech technických jinde neuved.	882	155,4	3,4	1,8	0,3	1,2
2131 Projektanti a analytici výpočetních systémů	2 088	155,4	1,6	1,8	0,4	1,1
21313 Projektant a analytik informačních systémů	986	154,5	2,0	1,9	0,4	1,1
2132 Programátoři	2 916	155,5	1,5	1,7	0,3	1,1
21323 Programátor informačních systémů	955	155,6	0,7	1,7	0,3	1,1
2139 Ostatní odborníci zabývající se výp. tech. jinde neuvedení	3 997	154,4	1,5	1,8	0,3	1,2
21392 Inženýr správce integrovaných, informačních systémů, sítí	1 040	154,0	1,0	1,8	0,3	1,2
2142 Projektanti staveb a areálů, stavební inženýři	2 620	154,0	0,6	1,9	0,4	1,3
2143 Projektanti elektrotechnických zařízení, elektroinženýři	2 577	153,8	1,4	1,6	0,3	1,1
2144 Projektanti elektronických syst. a telekomunikačních sítí	2 022	156,0	3,5	1,5	0,3	1,0
21446 Inženýr elektronik telekomunikace, radiokomunikace	1 237	155,6	4,1	1,5	0,3	0,9
2145 Projektanti a konstruktéři strojních zaříz., strojní inženýři	4 923	156,1	2,6	1,5	0,4	0,9
21452 Inženýr projektant, konstruktér průmyslov. zařízení, strojů	2 515	156,4	2,7	1,5	0,4	0,9
2149 Ostatní architekti, projektanti, konstrukt.a techn.inženýři	2 816	153,3	1,9	1,8	0,3	1,1
21499 Inženýr jinde neuvedený	1 246	153,5	2,9	1,9	0,4	1,0
2221 Lékaři, ordináři (kromě zubních lékařů)	917	155,9	5,3	1,8	0,4	1,2
2311 Vědeckopedagogičtí pracovníci	9 122	158,9	0,0	1,6	0,2	1,2
23112 Profesor vysokoškolský, univerzitní	930	157,9	0,0	1,6	0,1	1,4
23113 Docent	2 263	158,9	0,0	1,6	0,2	1,3
23114 Odborný asistent vysoké školy, univerzity	4 974	159,3	0,0	1,5	0,3	1,2
2411 Odborní pracov. na úseku účetnictví, financí, daní, apod.	5 100	154,6	0,9	1,7	0,4	1,1
24112 Hlavní, vedoucí účetní	1 238	155,6	0,8	1,5	0,4	0,9
24119 Odborný pracovník účetnictví a financování jinde neuved.	987	155,3	1,3	1,7	0,4	1,0
2412 Odbor. pracovníci na úseku zaměstnaneckých, pers. věcí	1 253	153,8	1,0	1,7	0,4	1,1
2413 Odborní pracovníci v bankovníctví a pojišťovnictví	17 388	151,6	0,7	2,2	0,6	1,3
24132 Bankovní makléř, poradce, expert, dealer	2 879	151,8	0,3	2,5	0,6	1,5
24134 Odborný pracovník hotovostních a kapitálových operací	1 042	152,1	1,3	2,3	0,7	1,3
24135 Odborný pracovník pro úvěrovou administrativu	8 054	149,9	1,0	2,2	0,7	1,2
24138 Odborný pracovník v pojišťovnictví	1 067	155,3	0,1	2,1	0,6	1,2
24139 Odborný pracovník bankovníctví a pojišťovnictví jinde n.	3 277	153,2	0,5	2,1	0,5	1,3
2419 Ostatní odborní pracovníci v oblasti podnikání	6 102	152,7	1,1	1,8	0,4	1,2
24192 Odborný pracovník marketingu (zahraničních vztahů)	1 027	155,1	0,3	1,7	0,4	1,2
24199 Odborný pracovník v oblasti podnikání jinde neuvedený	3 694	152,3	1,5	1,8	0,4	1,2
2421 Právníci, právní poradci (mimo advokacie a soudnictví)	1 239	152,5	0,2	2,0	0,4	1,3
2433 Odborní pracovníci v informacích (např. vti)	1 404	148,9	0,8	2,1	0,6	1,1

**Průměrná měsíční odpracovaná a neodpracovaná doba zaměstnanců
dle podskupin zaměstnání a zaměstnání v klasifikaci KZAM-R**

Podskupiny zaměstnání a zaměstnání KZAM-R (zveřejněna zaměstnání, která jsou ve své hlavní třídě zastoupena minimálně 1%)	Počet zaměstnanců přepočtený podle eviden. měsíců	Odpracovaná doba		Neodpracovaná doba		
		celkem hod/měs	z toho přesčas hod/měs	celkem dnů/měs	z toho	
					nemoc dnů/měs	dovolená dnů/měs
24331 Vědecký (výzkum. a vývoj.) pracovník v oboru informací	908	146,0	1,0	2,3	0,7	1,0
2441 Ekonomové - vědečtí pracovníci, specialisté, experti	3 208	153,2	0,8	1,8	0,4	1,2
24415 Odborný ekonom marketingu, obchodu	937	153,2	0,4	1,8	0,4	1,2
2451 Spisovatelé, autoři, kritikové, novináři, redaktori	1 756	158,5	1,1	1,8	0,4	1,2
24517 Redaktor - publicista	1 237	158,0	0,1	1,7	0,4	1,2
2470 Odborní administrativní pracovníci jinde neuvedení	2 541	155,7	1,9	1,8	0,5	1,1
24706 Odborný administrativní pracovník podnikatelské organiz.	1 204	154,6	2,8	1,9	0,5	1,2
24709 Odborný administrativní pracovník jinde neuvedený	1 115	155,9	1,2	1,7	0,4	1,1
3112 Stavební technici	7 422	152,7	1,5	2,3	0,5	1,5
31121 Mistr stavební výroby	3 767	152,0	2,3	2,6	0,6	1,8
3113 Elektrotechnici	8 174	154,1	2,9	1,6	0,4	1,0
31131 Mistr elektrotechnické výroby, výroby a rozvodu energie	3 496	154,6	3,4	1,6	0,5	0,9
31139 Elektrotechnik jinde neuvedený	1 967	154,3	2,7	1,7	0,4	1,0
3114 Elektronici a technici v radiokomunikacích a telekomunik.	5 086	154,9	5,1	1,8	0,4	1,0
31146 Technik, inspektor radiokomunikací, telekomunikací	3 174	153,9	4,0	1,8	0,4	1,0
3115 Strojírenští technici	16 198	154,1	3,5	1,7	0,5	0,9
31151 Mistr strojírenské výroby	4 027	155,4	4,1	1,7	0,5	0,9
31155 Strojírenský technik kontrolor jakosti, laborant	3 268	153,9	4,5	1,9	0,6	0,9
31157 Strojírenský technik technolog, normalizátor, konstruktér	2 819	154,4	2,9	1,6	0,4	0,9
31159 Strojírenský technik jinde neuvedený	1 937	153,9	3,4	1,9	0,4	1,0
3116 Chemičtí technici	4 120	151,1	2,3	1,8	0,5	1,1
3117 Důlní a hutní technici	2 820	152,0	4,0	1,8	0,3	1,1
3118 Technici v kartografii, kresliči a zeměměřiči	2 567	153,5	1,9	1,7	0,5	1,0
3119 Ostatní techničtí pracovníci jinde neuvedení	20 123	154,2	2,9	1,7	0,5	1,0
31191 Mistr jinde neuvedený	6 373	156,5	5,2	1,7	0,5	1,0
31199 Technik jinde neuvedený	6 450	154,6	1,8	1,7	0,5	1,0
3121 Poradci ve výpočetní technice	2 262	153,9	1,2	2,0	0,4	1,3
3122 Operátoři a obsluha výpočetní techniky	3 451	153,5	1,9	1,9	0,6	1,2
3152 Bezpečnostní tech.a tech. pro kontrolu zdravotní nezávad.	3 938	153,3	2,1	1,7	0,5	1,0
3160 Technici železničního provozu	9 524	151,0	6,3	2,3	0,5	1,6
31606 Výpravčí (dispoziční, vnější služby)	5 209	151,4	10,1	2,7	0,4	2,0
3212 Technici v agronomii, v lesnictví a v zemědělství	4 770	156,6	0,4	1,8	0,4	1,2
32127 Technik lesního hospodářství	2 415	157,3	0,0	1,6	0,3	1,2
3411 Zprostředkovatelé finanč. transakcí, obchodu s cen. papíry	2 616	153,3	2,0	2,6	0,7	1,6
34119 Zprostředkovatel finančních transakcí jinde neuvedený	2 042	153,0	2,3	2,7	0,8	1,6
3412 Pojišťovací agenti	3 396	154,0	0,0	2,2	0,7	1,2
3415 Obchodní cestující, prof. poradci v obchodě, obch.zástupci	5 399	154,4	0,6	1,9	0,5	1,2
34152 Obchodní zástupce	4 063	154,4	0,2	1,8	0,5	1,2
3416 Nákupčí	5 645	151,9	1,1	1,9	0,5	1,1
34161 Nákupčí (zásobovač, nákupce)	4 301	152,2	1,2	1,8	0,5	1,1
3421 Obchodní agenti	7 761	152,1	0,8	1,9	0,6	1,1
34213 Obchodní referent (referent obchodní služby)	5 569	152,1	0,7	1,9	0,6	1,1

**Průměrná měsíční odpracovaná a neodpracovaná doba zaměstnanců
dle podskupin zaměstnání a zaměstnání v klasifikaci KZAM-R**

Podskupiny zaměstnání a zaměstnání KZAM-R (zveřejněna zaměstnání, která jsou ve své hlavní třídě zastoupena minimálně 1%)	Počet zaměstnanců přečtený podle eviden. měsíců	Odpracovaná doba		Neodpracovaná doba		
		celkem hod/měs	z toho přesčas hod/měs	celkem dnů/měs	z toho	
					nemoc dnů/měs	dovolená dnů/měs
3422 Odbytoví a přepravní agenti	7 776	151,8	1,8	2,1	0,6	1,2
34221 Odbytový agent (odbytář, prodejce)	4 222	150,4	0,7	2,1	0,7	1,1
3431 Odborné sekretářky, sekretáři	5 310	154,9	0,3	2,0	0,6	1,2
34312 Administrativní sekretář	2 250	156,0	0,2	2,1	0,7	1,3
34319 Odborný sekretář, sekretářka jinde neuvedený	1 993	153,4	0,6	1,9	0,6	1,1
3433 Prac. v oblasti účetnictví, fakturace, rozpočet., kalkulace	21 038	155,2	1,0	1,7	0,5	0,9
34331 Účetní všeobecný	7 126	155,6	0,8	1,7	0,5	0,9
34332 Účetní mzdový	2 835	157,5	1,4	1,3	0,3	0,7
34333 Účetní finanční	2 533	156,0	0,8	1,6	0,5	0,9
34338 Referent kalkulací, cen, rozpočtů	1 948	155,0	1,1	1,7	0,5	0,9
34339 Referent účetnictví, financování, rozpočet. a kalkul.jinde n.	2 803	152,7	1,1	1,9	0,5	1,0
3436 Referenti osobních oddělení	2 440	152,9	0,7	1,7	0,5	0,9
3439 Ostatní odborní administrativní pracovníci jinde neuvedení	10 599	153,5	0,9	1,9	0,6	1,1
34394 Referent hospodářské správy	2 606	153,6	0,8	1,8	0,5	1,1
34399 Referent administrativy jinde neuvedený	5 127	153,7	1,0	1,9	0,6	1,1
4113 Pracovníci přípravy dat výpočetní techniky	1 752	151,7	0,9	2,1	0,9	1,0
41131 Operátor počítače pro vkládání dat	1 037	148,8	1,1	2,3	1,0	1,1
4115 Sekretářky, sekretáři	6 432	152,9	0,7	2,0	0,7	1,1
41151 Sekretářka, sekretář	3 562	152,6	0,4	1,9	0,6	1,1
41159 Administrativní pracovník jinde neuvedený	2 801	153,1	1,1	2,0	0,7	1,1
4121 Nižší účetní	2 947	155,1	0,8	1,9	0,6	1,0
41211 Nižší účetní všeobecný	1 020	156,1	0,3	1,8	0,6	1,0
41217 Fakturant (úředník faktur)	799	152,9	1,0	2,1	0,8	1,1
4123 Nižší finanční, daňoví úředníci a úředníci v příb. oborech	877	155,6	1,2	2,1	0,6	1,2
4131 Úředníci ve skladech	10 382	153,2	4,7	2,3	0,8	1,2
41311 Vedoucí malého skladu, skladmistr	1 175	152,6	3,1	2,0	0,7	1,1
41312 Skladník (úředník)	4 857	153,6	4,8	2,2	0,8	1,1
41314 Úředník expedice, expedient	1 386	152,4	4,9	2,3	1,0	1,1
41315 Operátor skladů	2 247	153,1	5,7	2,6	0,8	1,5
4132 Úředníci ve výrobě (např. výrobní plánovači)	2 068	152,4	2,5	1,8	0,6	0,9
41323 Dílenský plánovač výroby	872	151,4	2,3	1,8	0,6	0,9
4133 Úředníci v dopravě a v přepravě (dispečeri, kontr. apod.)	4 850	151,1	3,7	2,5	0,7	1,5
41331 Dispečer dopravy a přepravy, komerční dispečer	1 272	155,8	2,2	1,7	0,5	1,1
41333 Operátor dopravy a přepravy	914	148,4	4,9	3,1	1,1	1,7
41338 Komerční pracovník dopravy a přepravy	889	151,6	4,8	3,2	0,8	2,2
41339 Úředník v dopravě jinde neuvedený	947	149,3	1,7	1,8	0,5	1,1
4142 Poštovní doručovatelé, úředníci v třídárnách	16 742	137,4	1,6	2,9	1,4	1,3
41421 Doručovatel poštovních zásilek, tisku	10 712	137,0	1,1	2,9	1,5	1,2
41423 Referent poštovního provozu	1 009	138,6	0,4	3,1	1,3	1,5
41427 Pracovník poštovní přepravy	1 156	138,1	4,0	2,9	1,3	1,5
41428 Úředník třídění poštovních zásilek	1 166	134,8	3,1	3,2	1,6	1,4
41429 Provozní pracovník pošty jinde neuvedený	2 470	138,5	2,1	2,7	1,2	1,3

**Průměrná měsíční odpracovaná a neodpracovaná doba zaměstnanců
dle podskupin zaměstnání a zaměstnání v klasifikaci KZAM-R**

Podskupiny zaměstnání a zaměstnání KZAM-R (zveřejněna zaměstnání, která jsou ve své hlavní třídě zastoupena minimálně 1%)	Počet zaměstnanců přepracovaný podle eviden. měsíců	Odpracovaná doba		Neodpracovaná doba		
		celkem hod/měs	z toho přesčas hod/měs	celkem dnů/měs	z toho	
					nemoc dnů/měs	dovolená dnů/měs
4190 Nižší pracovníci jinde neuvedení ostatní	1 735	152,8	1,5	2,1	0,8	1,0
41909 Nižší úředník (referent) jinde neuvedený	1 240	152,0	1,6	2,1	0,9	1,0
4211 Pokladníci (v bankách, pojišťov., spořitelnách, na poště)	3 849	149,0	1,4	2,2	0,8	1,2
42111 Pokladník v bance	1 659	150,3	0,8	2,5	0,8	1,3
42118 Pokladník v organizaci	825	152,2	2,8	2,0	0,8	1,0
4212 Úředníci na přepážkách a směnárníci	9 936	142,8	1,6	2,5	1,0	1,3
42122 Úředník u přepážky v bance	1 274	158,3	4,2	2,1	0,7	1,3
42123 Úředník u přepážky v pojišťovně	896	152,6	0,0	2,1	0,8	1,0
4213 Pokladníci v obchodě, společném stravování apod.	7 551	144,2	0,9	3,0	1,4	1,4
42131 Pokladník v obchodě	3 873	141,6	0,3	3,1	1,4	1,5
42134 Pokladník v maloobchodní prodejně	2 177	143,0	0,6	3,4	1,6	1,6
42135 Pokladník kontrolní pokladny v samoobsluze	1 042	152,1	3,9	2,7	1,5	1,0
4214 Prodavači vstupenek, jízdenek apod.	2 242	151,0	4,7	3,0	0,8	1,9
42143 Pokladník, prodavač jízdenek v osobní dopravě	1 539	151,6	6,0	3,3	1,0	2,1
4222 Recepční	1 128	152,3	2,0	2,0	0,7	1,2
42222 Recepční	943	152,1	2,0	2,1	0,7	1,3
4223 Telefonisté	1 153	148,6	0,4	2,5	1,2	1,2
4224 Informátoři	1 509	147,7	1,8	3,0	1,1	1,5
42249 Informátor jinde neuvedený	844	147,2	0,1	3,2	1,1	1,6
5112 Vlakvedoucí, vlakové čety, průvodčí (vč. palub. průvodčí)	3 023	147,7	12,0	3,6	1,1	2,1
5121 Pracovníci dohlížející nad obsluh. personálem, hospodyně	1 010	152,8	1,7	2,1	0,8	1,2
5122 Kuchaři	6 759	151,1	1,6	2,4	1,1	1,1
51221 Šéfkuchař	685	156,0	1,7	1,9	0,8	0,9
51222 Kuchař	3 924	152,0	2,0	2,4	1,1	1,1
51228 Pomocný kuchař	1 352	148,7	0,8	2,5	1,3	0,9
51229 Kuchař jinde neuvedený	565	145,4	0,7	2,8	1,4	1,2
5123 Čišníci, servírky	1 431	147,9	2,4	2,7	0,8	1,7
51232 Čišník, servírka	1 135	147,4	2,2	2,8	0,9	1,7
5132 Pečovatelé a pomoc. ošetřovat. v zařiz. soc. péče, v nemoc.	503	148,9	1,8	2,1	1,0	0,8
5161 Hasiči, požárníci	2 145	154,1	5,3	1,7	0,4	1,1
51611 Hasič strojník	527	152,2	3,7	1,7	0,3	1,3
51612 Hasič podnikového sboru	1 234	156,1	6,8	1,5	0,4	1,0
5162 Pracovníci bezpečnostních orgánů (policisté, strážníci)	944	157,5	6,0	1,7	0,8	0,9
51629 Pracovník bezpečnostních orgánů jinde neuvedený	499	158,1	9,0	1,8	1,0	0,8
5169 Ostatní pracovníci ochrany a ostrahy jinde neuvedení	8 085	160,5	11,3	1,9	0,8	1,0
51691 Strážný, člen závodní stráže	2 725	156,7	8,2	1,8	0,7	1,0
51699 Pracovník ochrany majetku a osob jinde neuvedený	5 182	162,7	13,1	2,0	0,9	1,0
5211 Prodavači v obchodech	23 120	149,7	1,7	2,5	1,1	1,2
52111 Prodavač smíšeného zboží	7 316	150,0	0,6	2,4	1,0	1,2
52112 Prodavač potravinářského zboží	8 908	149,0	3,0	2,6	1,2	1,3
52113 Prodavač průmyslového zboží	1 497	150,5	1,1	2,1	1,0	1,0
52119 Prodavač jinde neuvedený	4 158	150,7	1,2	2,5	1,2	1,2

Průměrná měsíční odpracovaná a neodpracovaná doba zaměstnanců
dle podskupin zaměstnání a zaměstnání v klasifikaci KZAM-R

Podskupiny zaměstnání a zaměstnání KZAM-R (zveřejněna zaměstnání, která jsou ve své hlavní třídě zastoupena minimálně 1%)	Počet zaměstnanců přepočtený podle eviden. měsíců	Odpracovaná doba		Neodpracovaná doba		
		celkem hod/měs	z toho přesčas hod/měs	celkem dnů/měs	z toho	
					nemoc dnů/měs	dovolená dnů/měs
6111 Pěstitelé polních plodin	725	141,1	2,5	4,1	1,9	1,5
61118 Zemědělský dělník v rostlinné výrobě	608	141,3	2,7	4,1	2,0	1,4
6112 Ovocnáři, vinaři, a ostatní pěst. plodin rost. na stromech	274	146,3	3,4	3,5	1,7	1,2
61121 Ovocnář, sadař	97	140,0	2,6	4,1	1,7	1,6
6113 Zahradníci a pěstitelé zahradních plodin a sazenic	769	148,6	4,6	3,1	1,5	1,1
61131 Zahradník	516	150,3	4,9	2,9	1,4	1,1
61138 Zemědělský dělník v zahradnictví	127	142,8	6,2	3,8	2,2	1,3
6121 Chovatelé hospodářských zvířat (kromě drůbeže a včel)	3 719	153,2	6,6	3,2	1,5	1,5
61211 Chovatel skotu	844	150,9	6,2	3,6	1,7	1,7
61212 Chovatel prasat	508	153,1	5,1	2,9	1,4	1,4
61218 Zemědělský dělník ošetřovatel hospodářských zvířat	2 259	154,1	7,2	3,1	1,5	1,5
6122 Chovatelé drůbeže	410	158,5	9,5	2,6	1,3	1,1
61223 Chovatel slepic	94	152,7	3,9	2,7	1,6	1,0
61228 Zemědělský dělník ošetřovatel drůbeže	229	160,1	12,5	2,8	1,5	1,1
6124 Chovatelé hospodářských zvířat, drůbeže, včel apod.	119	154,1	2,5	2,6	1,0	1,3
6129 Ostatní chovatelé, ošetřovatelé zvířat jinde neuvedení	151	157,5	8,6	2,8	1,1	1,5
6141 Dělníci pro pěstění a ošetřování lesa	1 367	121,6	0,7	6,0	2,4	2,3
61411 Pěstitel, šlechtitel lesa	213	131,6	0,2	4,6	1,4	2,1
61414 Lesní školkař	97	132,8	2,7	4,5	2,1	1,7
61418 Lesní dělník v zalesňování	231	121,4	0,2	5,8	1,7	2,6
61419 Dělník pro pěstění a ošetřování lesa jinde neuvedený	705	116,1	0,5	6,7	3,0	2,3
6142 Dělníci pro těžbu dřeva (kromě obsluhy pojízdných zařiz.)	1 135	130,2	0,6	4,7	1,4	1,9
61421 Lesní mechanizátor	186	141,7	0,6	3,2	0,9	1,4
61422 Dřevorubec	640	123,9	0,5	5,4	1,6	2,1
61423 Lesní manipulát, těžař	114	142,4	0,7	3,4	1,4	1,3
61428 Lesní dělník pro těžbu dřeva	138	134,2	0,3	4,2	1,0	1,8
6151 Kvalifik. dělníci zabývající se chovem vodních živočichů	192	150,0	3,6	3,3	1,2	1,9
61518 Dělník rybářský, rybníkářský	191	149,9	3,6	3,3	1,2	1,9
6152 Rybáři	93	141,7	2,2	3,9	1,2	2,2
7111 Horníci, lamači pro uhelné doly	3 557	133,8	4,0	3,9	1,3	2,2
7122 Zedníci, kameníci, omítkaři	6 375	141,4	5,4	4,2	1,7	1,8
71221 Zedník	5 001	142,4	5,8	4,2	1,6	1,8
7124 Tesaři a truhláři	2 307	142,9	5,9	4,0	1,6	1,7
7129 Ostatní stavební děl. stav. výroby a prac. v ost. oborech	2 138	137,8	6,4	4,8	1,8	2,1
7136 Instalatéři, potrubáři, stavební zámečníci, klempíři	6 428	151,3	6,0	2,6	1,0	1,1
7137 Stavební a provozní elektrikáři	2 870	156,5	7,8	2,1	0,7	1,0
7142 Lakýrníci a pracovníci v příbuzných oborech	2 164	149,2	6,9	2,8	1,1	1,2
7212 Svářeči, řezači plamenem a páječi	6 423	149,3	8,0	3,0	1,3	1,1
72129 Svářeč kovů a páječ jinde neuvedený	2 238	146,2	4,6	2,9	1,1	1,2
7213 Výrobci a opraváři výrobků a dílů z plechů	2 707	150,6	6,6	2,5	0,9	1,1
7221 Kováři, obsluha kováčích lisů, obsluha bucharů	2 627	147,6	6,6	2,9	1,4	1,1
7222 Nástrojaři, kovomodeláři, kovodělníci, zámečníci	34 752	152,3	7,2	2,4	1,0	1,0

**Průměrná měsíční odpracovaná a neodpracovaná doba zaměstnanců
dle podskupin zaměstnání a zaměstnání v klasifikaci KZAM-R**

Podskupiny zaměstnání a zaměstnání KZAM-R (zveřejněna zaměstnání, která jsou ve své hlavní třídě zastoupena minimálně 1%)	Počet zaměstnanců přečtený podle eviden. měsíců	Odpracovaná doba		Neodpracovaná doba		
		celkem hod/měs	z toho přesčas hod/měs	celkem dnů/měs	z toho	
					nemoc dnů/měs	dovolená dnů/měs
72221 Nástrojař	3 318	156,1	8,7	2,0	0,7	0,8
72222 Zámečnick, zámečnick strojů	8 558	152,4	8,7	2,7	1,1	1,1
72223 Provozní zámečnick, údržbář	16 109	152,6	6,5	2,2	0,8	1,0
72228 Strojírenský dělník (převážně ruční)	4 579	148,1	5,5	2,7	1,4	1,0
7223 Seřizovači a obsluha obráběcích strojů	15 263	156,1	10,1	2,2	1,0	0,9
72231 Soustružník kovů - seřizovač a obsluha	5 339	155,5	9,2	2,2	1,0	0,9
72232 Frézař kovů - seřizovač a obsluha	3 252	155,9	10,2	2,2	1,0	0,9
7224 Brusiči, leštiči a ostříči nástrojů	2 147	153,5	8,8	2,4	1,2	0,9
7231 Mechanici a opraváři motorových vozidel	7 126	151,0	5,3	2,5	0,9	1,1
72311 Automechanik nákladních automobilů	2 350	151,9	6,7	2,7	1,0	1,1
72312 Automechanik osobních automobilů	2 538	151,3	3,9	2,2	0,7	1,0
7234 Mechanici a opraváři kolejových vozidel	5 808	147,9	3,3	2,7	0,8	1,6
72343 Zámečnick kolejových vozidel	2 443	147,4	2,5	2,8	1,0	1,4
7235 Mechanici obráběcích, zemědělských strojů a prům. zařiz.	12 017	151,7	6,9	2,5	0,9	1,1
72351 Mechanik, opravář průmyslových, výrob. strojů a zařízení	4 342	157,2	9,0	1,9	0,7	0,8
72356 Mechanik, opravář zemědělských strojů a zařízení	2 461	148,5	5,3	3,4	1,5	1,3
72359 Mechanik opravář a seřizovač průmyslových strojů jinde n.	2 939	154,2	6,7	2,0	0,6	1,0
7239 Ostatní mechanici a opraváři strojů a zařízení bez elektro	4 016	154,4	7,8	2,1	0,9	0,9
72397 Kontrolor výroby strojírenské (dělník)	2 604	153,3	7,4	2,1	0,9	0,9
7241 Elektromech.a seřizovači různých typů elektrických zařiz.	24 212	150,3	6,4	2,4	1,0	1,0
72413 Elektromechanik strojů a zařízení	3 282	151,8	7,3	2,4	0,8	1,1
72415 Provozní elektromechanik	8 846	153,5	6,2	2,0	0,6	1,0
72418 Dělník v elektrotechnice	8 357	145,0	5,8	2,9	1,5	1,1
7242 Mechanici, opraváři a seřizovači elektr. částí aut, letadel	2 942	150,9	4,1	2,4	0,9	1,2
7243 Mechanici, seřizovači, opraváři elektronických zařízení	6 967	152,3	7,1	2,1	0,8	1,0
72438 Dělník v elektronice	2 187	147,0	8,9	2,7	1,4	0,9
7246 Montéři a opraváři silnoproudých elektrických vedení	4 598	151,6	4,7	2,3	0,8	1,2
72467 Elektromontér trakčních silnoproudých vedení	3 069	152,0	4,4	2,3	0,9	1,2
7311 Výrobci, mechanici a opraváři přesných přístrojů a zařízení	3 253	151,2	5,2	2,1	0,9	0,8
7322 Dělníci při výrobě skla, skláři vč. brusičů a leštičů	4 657	144,2	4,5	2,7	1,3	0,9
7411 Zpracovatelé masa, ryb vč. uzenářů a konzerv. masa a ryb	3 837	148,8	5,1	3,3	1,6	1,4
7412 Zpracovatelé pekárenských a cukrářských výrobků	2 453	150,9	9,3	3,1	1,5	1,3
7422 Uměleč. truhláři, řezbáři, výrobci a oprav.výrobků ze dřeva	2 807	150,6	8,6	2,7	1,5	0,8
7436 Švadleny, vyšivači a pracovníci v příbuzných oborech	3 280	142,4	3,7	2,9	1,6	0,8
7439 Ostatní dělníci při výrobě textilu, oděvů a výrobků z kůží	2 805	147,0	5,4	2,6	1,1	0,9
74398 Dělník textilní výroby jinde neuvedený	2 178	147,3	5,7	2,6	1,1	0,9
8111 Obsluha důlního zařízení a razicích štítů	4 664	147,0	8,5	3,0	0,9	1,6
81111 Horník hlubinné těžby strojní	2 661	147,1	12,5	3,4	1,0	2,0
8112 Obsluha zařízení pro úpravu rudných a nerudných surovin	2 322	145,5	2,8	2,3	0,8	1,2
8121 Obsluha zařízení při hutní výrobě kovů obsluha pecí	2 689	147,7	2,3	2,1	0,7	1,2
8122 Obsluha zařízení ve slévárnictví (taviči, slévači)	3 840	152,6	10,3	2,8	1,3	1,0
8125 Obsluha zařízení na tváření kovů ve válcovnách	5 272	146,6	3,5	2,4	0,9	1,3

**Průměrná měsíční odpracovaná a neodpracovaná doba zaměstnanců
dle podskupin zaměstnání a zaměstnání v klasifikaci KZAM-R**

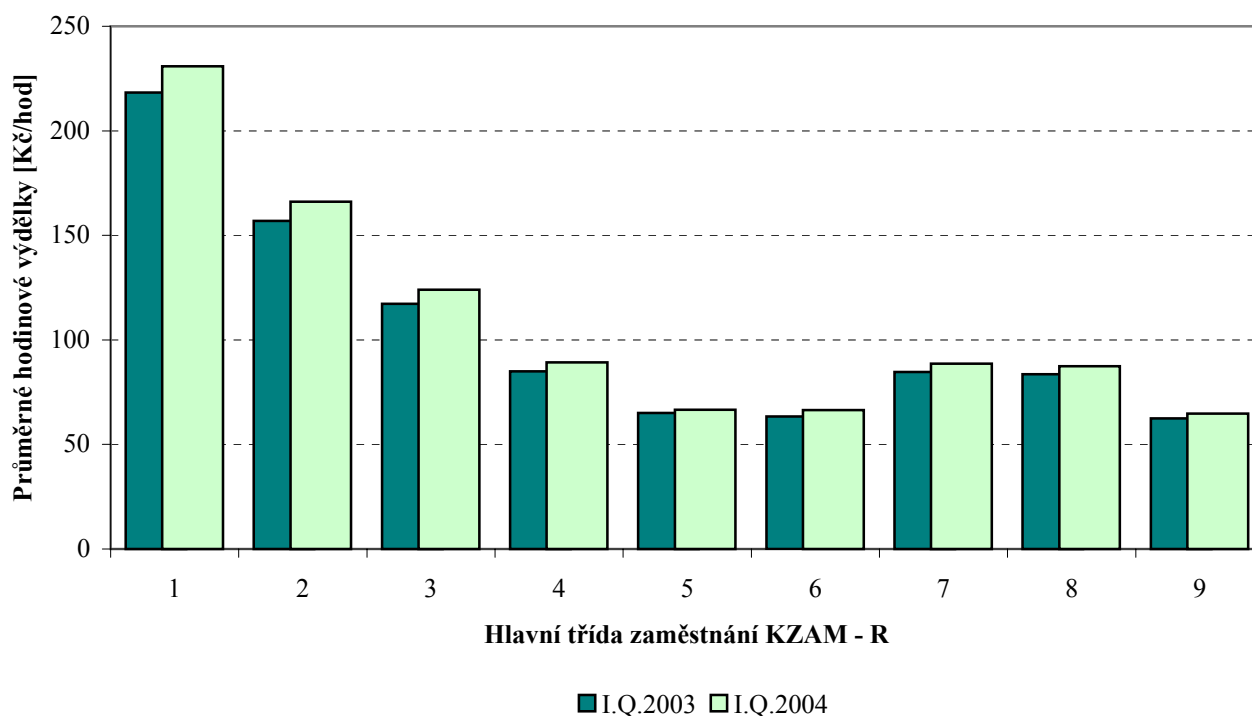
Podskupiny zaměstnání a zaměstnání KZAM-R (zveřejněna zaměstnání, která jsou ve své hlavní třídě zastoupena minimálně 1%)	Počet zaměstnanců přepočtený podle eviden. měsíců	Odpracovaná doba		Neodpracovaná doba		
		celkem hod/měs	z toho přesčas hod/měs	celkem dnů/měs	z toho	
					nemoc dnů/měs	dovolená dnů/měs
8131 Obsluha pecí na výrobu skla a keramiky	2 181	153,2	6,1	1,8	0,7	0,9
8139 Obsluha ostatních zařízení na výrobu skla a keramiky	3 431	149,6	3,6	2,0	0,8	1,0
8141 Obsluha pily a jiného zařízení na zpracování dřeva	2 133	151,5	9,0	2,8	1,4	1,1
8159 Obsluha ostat. zařízení při chemické výrobě jinde neuved.	4 531	142,0	2,3	2,3	0,8	1,2
8161 Obsluha zařízení při výrobě a rozvodu elektřiny	3 608	152,7	3,0	1,5	0,5	0,9
8162 Obsluha parních turbín, ohříváčů a motorů	3 101	160,0	9,6	1,5	0,6	0,7
81621 Topič - obsluha vytápění, ohříváčů, výměníků	2 415	162,2	10,7	1,4	0,5	0,7
8163 Obsluha zařízení při úpravě, čištění a rozvodu vody	5 866	152,0	3,8	1,8	0,7	1,0
8171 Obsluha automatických nebo poloaut. montážních linek	2 923	151,5	7,8	2,4	1,2	1,0
8211 Obsluha automat. nebo poloaut. obráb.strojů (kromě 722)	8 763	153,0	8,2	2,3	1,1	0,8
82119 Obsluha kovoobráběcího stroje jinde neuvedená	3 640	150,4	6,3	2,3	1,2	0,8
8231 Obsluha strojů na výrobu pryžových výrobků (např. obuvi)	6 154	151,6	9,2	2,5	1,1	0,9
82319 Obsluha strojů na výrobu pryžových výrobků jinde neuved.	2 089	149,5	8,8	2,8	1,1	1,2
8232 Obsluha strojů na výrobu plast. výrobků (vč. laminování)	4 804	150,4	7,3	2,5	1,2	1,0
82321 Plastikář - strojník lisování plastů	2 053	149,1	6,1	2,5	1,1	1,0
8262 Obsluha tkacích a pletacích strojů	2 131	145,4	3,4	2,5	1,2	0,8
8263 Obsluha šicích a vyšivacích strojů	2 985	141,3	3,6	3,1	1,4	1,2
8264 Obsluha strojů na bělení, barvení, čištění, praní, žehlení	2 425	146,9	4,4	2,7	1,2	1,0
8274 Obsluha strojů na zpracování mouky, výrobu pečiva	2 673	149,0	8,9	2,9	1,3	1,2
8281 Montážní dělníci montující mechanická zařízení (stroje)	11 632	146,8	6,5	2,9	1,2	1,1
82816 Strojník montáž. linky vozidel, stavebních, zemních strojů	2 365	140,9	1,2	3,0	1,2	1,3
82819 Montážní dělník jinde neuvedený	6 640	146,1	6,6	2,9	1,3	1,1
8282 Montážní dělníci montující elektrická zařízení	9 795	146,6	4,7	2,9	1,3	1,2
82829 Montážní dělník elektrického zařízení jinde neuvedený	7 481	145,1	4,7	3,0	1,3	1,3
8283 Montážní dělníci montující elektronická zařízení	2 882	145,9	7,3	2,9	1,5	0,8
8284 Montážní dělníci montující výrobky z kovů, pryže a plastů	2 661	147,2	6,1	2,8	1,4	0,9
82849 Montážní dělník výrobků z kovů v komb. s pryží jinde neuved.	2 403	147,2	6,6	2,8	1,4	1,0
8290 Obsluha jin.stacionárních zařízení a ost. montážní dělníci	3 359	150,6	6,4	2,4	1,0	1,1
8311 Strojvedoucí	8 296	145,8	5,3	3,1	0,5	2,1
83112 Strojvedoucí lokomotivy, vlaku	6 776	144,2	5,7	3,3	0,6	2,3
8313 Dělníci zabezpeč. sestavování vlaků (brzdaři, výhybkáři)	9 510	148,3	8,9	3,1	0,8	1,9
83135 Signalista	2 917	151,0	10,6	2,9	0,6	1,9
83136 Posunovač, brzdař	2 558	146,1	8,4	3,4	0,9	2,1
8314 Dělníci zabezpečující jízdu vlaků v mezistaničních úsecích	3 754	151,2	8,8	2,9	0,8	1,9
8323 Řidiči autobusů, trolejbusů a tramvají	13 352	164,3	16,5	2,7	1,1	1,2
83231 Řidič autobusu v městské hromadné dopravě	4 490	164,4	14,0	2,7	1,1	0,8
83232 Řidič autobusu v silniční dopravě osob	4 962	163,6	19,0	2,8	1,0	1,5
83235 Řidič tramvaje	2 286	162,5	15,3	3,0	1,3	1,4
8324 Řidiči nákladních automobilů a tahačů	13 048	154,2	11,3	3,2	1,1	1,6
83243 Řidič nákladního automobilu	8 492	155,0	11,3	3,2	1,1	1,6
8331 Obsluha zemědělských a lesních strojů	3 684	144,1	6,2	4,1	1,7	1,7
83311 Traktorista	2 312	144,5	6,7	4,2	1,6	1,7

**Průměrná měsíční odpracovaná a neodpracovaná doba zaměstnanců
dle podskupin zaměstnání a zaměstnání v klasifikaci KZAM-R**

Podskupiny zaměstnání a zaměstnání KZAM-R (zveřejněna zaměstnání, která jsou ve své hlavní třídě zastoupena minimálně 1%)	Počet zaměstnanců přepočtený podle eviden. měsíců	Odpracovaná doba		Neodpracovaná doba		
		celkem hod/měs	z toho přesčas hod/měs	celkem dnů/měs	z toho	
					nemoc dnů/měs	dovolená dnů/měs
8332 Obsluha zemních a příbuzných strojů	3 853	140,9	7,1	4,1	1,3	2,0
8333 Obsluha jeřábů, zdvihacích a podob. manipulačních zařiz.	4 254	149,9	6,9	2,7	1,2	1,1
83331 Obsluha stavebního, mostového jeřábu	2 121	149,5	7,8	2,8	1,4	1,1
8334 Obsluha vysokozdvizných a ostatních motorových vozíků	6 215	150,2	6,0	2,5	1,0	1,1
83341 Řidič vysokozdvizných vozíků	4 219	149,2	6,0	2,6	1,1	1,2
9132 Pomocníci a uklízeči v kancelář., hotel., nemocnicích ap.	11 702	146,5	2,4	2,6	1,4	1,0
91321 Pomocník, uklízeč v kancelářích	3 296	142,7	1,0	2,6	1,4	1,0
91323 Uklízeč výrobních prostor, skladů, svačínárka	1 286	142,8	2,0	2,8	1,6	0,9
91324 Pomocník, uklízeč ve zdravotnickém zařízení	829	151,2	4,4	2,3	1,4	0,8
91325 Pomocník, uklízeč v hotelu, v restauraci, pokojská	1 509	146,3	2,6	2,9	1,3	1,5
91327 Pomocník, uklízeč ve službách	2 307	149,0	3,6	2,4	1,4	0,8
91329 Pomocník, uklízeč jinde neuvedený	1 777	149,6	3,3	2,5	1,3	0,9
9141 Domovníci, správci domu	756	155,7	3,4	1,8	0,7	0,9
9152 Vrátní, hlídači, uváděči a šatnářky	4 540	155,5	5,8	2,0	0,9	0,9
91521 Vrátný	2 852	156,2	5,6	1,8	0,8	0,9
91522 Hlídač	1 481	155,3	6,7	2,3	1,1	1,0
9161 Sběrači odpadků, popeláři	2 304	148,5	6,2	3,4	1,7	1,5
91613 Popelář	1 898	147,4	5,9	3,5	1,8	1,5
9162 Metaři, čističi záchodků, žump, kanálů a podob. zařízení	831	145,3	3,1	2,8	1,2	1,4
9311 Pomocní a nekvalifikovaní dělníci v dolech a lomech	1 535	139,4	4,1	3,3	1,4	1,5
9312 Pomocní a nekvalifik. dělníci na stavbách a údržbě silnic	853	137,8	4,4	4,1	1,9	1,7
9321 Pomocní a nekvalifikovaní montážní a manipulační dělníci	12 597	148,4	7,0	2,8	1,4	0,9
93211 Manipulační dělník v průmyslu (ve výrobě)	5 356	149,9	7,3	2,6	1,3	1,0
93212 Pomocný dělník v průmyslu (ve výrobě)	5 486	147,9	7,1	2,8	1,4	0,9
93219 Nekvalifikovaný montážní pracovník v průmyslu jinde n.	826	144,5	5,0	3,1	1,7	1,0
9322 Ruční baliči a pytlovači	1 646	145,9	5,1	2,8	1,4	1,0
93221 Balič ruční	1 412	145,8	4,9	2,8	1,4	1,0
9323 Dělníci nádvorní skupiny (pomocní montéři)	2 476	144,4	1,4	3,1	1,3	1,4
93239 Nekvalifikovaný pracovník jinde neuvedený	2 093	143,6	0,5	3,1	1,3	1,5
9333 Vazači a nosiči břemen, přístavní dělníci (dokaři)	1 283	149,8	7,2	2,9	1,5	1,1
93331 Vazač břemen	787	147,0	7,2	3,1	1,8	1,0
9339 Pomocní a nekvalif. prac. v dopr., ve skladech, v telekom.	15 078	148,0	3,5	2,6	1,1	1,2
93391 Pomocný, manipulační dělník v dopravě	1 323	148,4	3,9	2,6	1,1	1,3
93393 Pomocný skladník	8 159	149,3	3,7	2,4	1,0	1,1
93397 Pomocný pracovník obchodního provozu	756	150,6	3,6	2,5	1,1	1,2
93399 Nekvalifikovaný prac. v dopravě, skladech, telekomun j. n.	4 536	145,0	3,1	2,9	1,3	1,4

**Dynamika průměrných hodinových výdělků
podle hlavních tříd zaměstnání KZAM-R**

Hlavní třída zaměstnání KZAM-R	Průměr		Index
	I.Q.2003	I.Q.2004	I.Q.2004/I.Q.2003
	Kč/hod	Kč/hod	%
1 Zákodárci, vedoucí a řídicí pracovníci	218,31	230,80	105,7
2 Vědečtí a odborní duševní pracovníci	156,95	166,07	105,8
3 Techničtí (zdrav., pedagog.) pracovníci	117,22	124,05	105,8
4 Nižší administrativní pracovníci	85,00	89,32	105,1
5 Provozní pracovníci ve službách a obchodu	65,04	66,56	102,3
6 Dělníci v zemědělství, lesnictví a rybářství	63,39	66,42	104,8
7 Řemeslníci, výrobci a zpracovatelé	84,64	88,64	104,7
8 Obsluha strojů a zařízení	83,59	87,46	104,6
9 Pomocní a nekvalifikovaní pracovníci	62,42	64,80	103,8
C E L K E M Č R - podnikatelská sféra	100,97	106,91	105,9



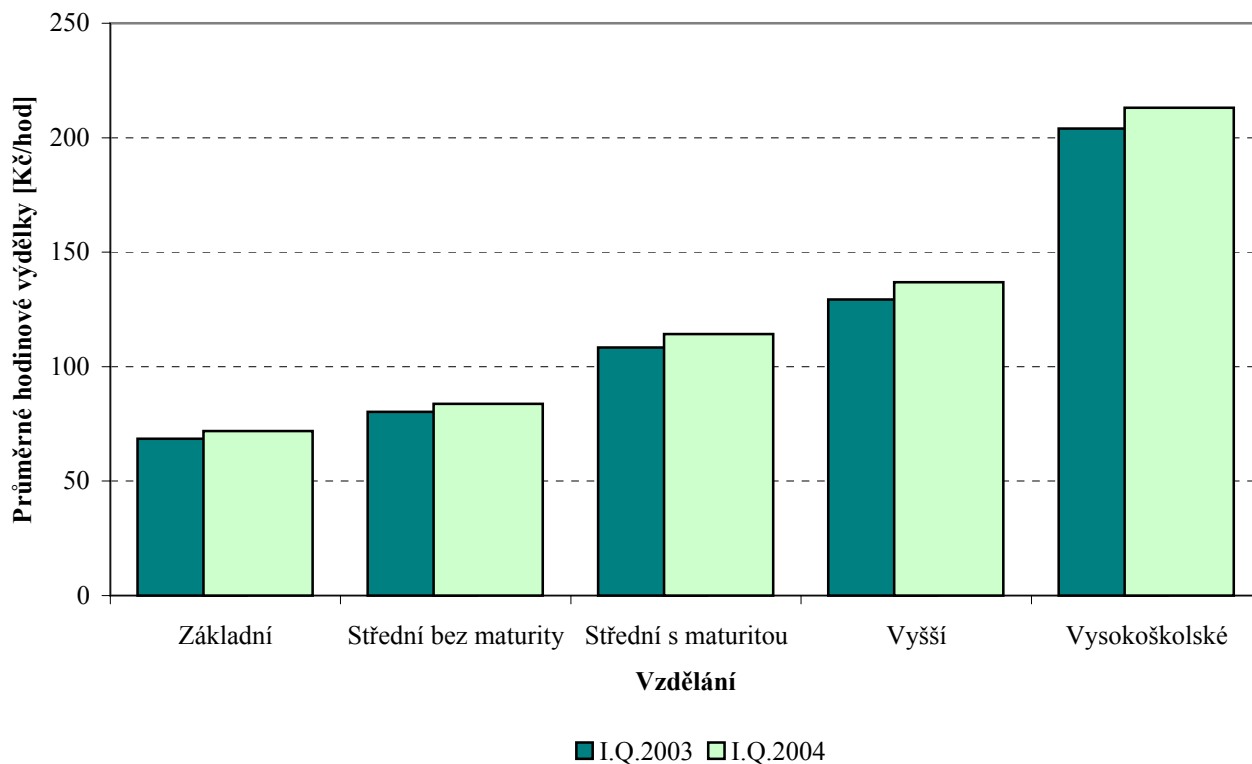
**Dynamika průměrných hodinových výdělků
podle vzdělání**

Vzdělání	Průměr		Index
	I.Q.2003	I.Q.2004	I.Q.2004/I.Q.2003
	Kč/hod	Kč/hod	%

KKOV

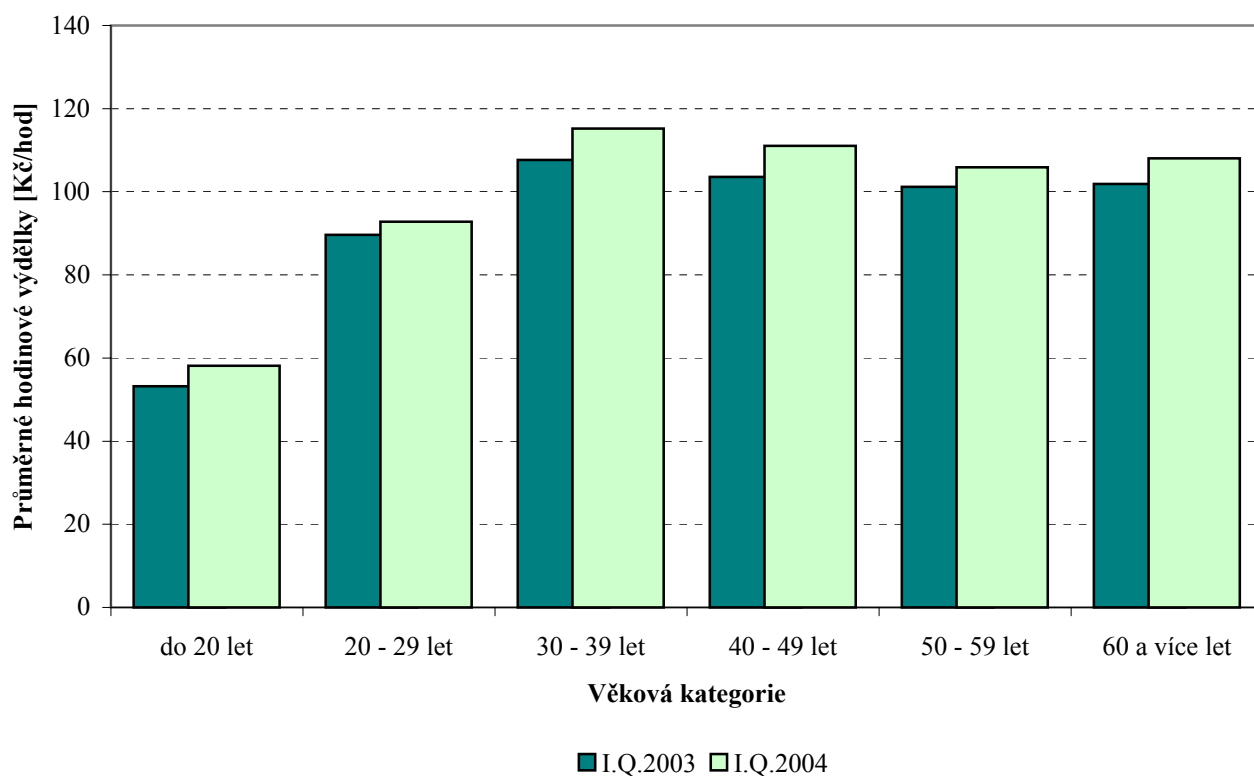
1 Základní a nedokončené	A-C	68,58	71,83	104,7
2 Střední bez maturity	D,E,H,J	80,22	83,70	104,3
3 Střední s maturitou	K-M	108,35	114,26	105,5
4 Vyšší odborné a bakalářské	N,R	129,31	136,94	105,9
5 Vysokoškolské	T,V	203,97	213,02	104,4
Neuvedeno		114,23	114,83	100,5

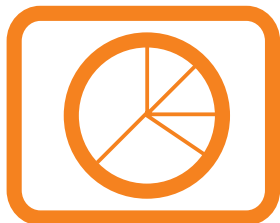
CELKEM ČR - podnikatelská sféra		100,97	106,91	105,9
--	--	---------------	---------------	--------------



**Dynamika průměrných hodinových výdělků
podle věkových kategorií**

Věková kategorie	Průměr		Index
	I.Q.2003	I.Q.2004	I.Q.2004/I.Q.2003
	Kč/hod	Kč/hod	%
do 20 let	53,19	58,13	109,3
20 - 29 let	89,67	92,81	103,5
30 - 39 let	107,62	115,23	107,1
40 - 49 let	103,60	111,03	107,2
50 - 59 let	101,15	105,90	104,7
60 a více let	101,92	108,02	106,0
CELKEM ČR - podnikatelská sféra	100,97	106,91	105,9





Dodatek technický popis šetření

Dodatek - Technický popis šetření

Technický popis šetření ISPV poskytuje základní informaci o koncepci šetření, postupech použitých při sběru dat, analýze dat a vytváření výstupních sestav, obsažených v publikaci. Dodatek je rozdělen do 3 hlavních částí: koncepce šetření, vstup do ISPV, zpracování a analýza dat.

Koncepce šetření

Koncepce statistického šetření ISPV se zabývá otázkami rozsahu šetření, opory výběru a vlastního výběru vzorku ekonomických subjektů (ES).

Rozsah šetření

Mzdové statistické šetření ISPV za 1. čtvrtletí 2004 zahrnuje 2 612 ekonomických subjektů, které v rámci ISPV reprezentují přibližně 1 027 tisíc zaměstnanců. Okruh zpravodajských jednotek pro ISPV tvoří ekonomické subjekty, které jsou právníckými osobami a mají 10 a více zaměstnanců. Šetření je vyčerpávající pro jednotky s počtem zaměstnanců 1000 a vyšším. Pro jednotky s počtem zaměstnanců 10 až 999 je mzdové šetření výběrové.

Odvětvová skladba vzorku ekonomických subjektů v ISPV (vyjádřená odvětvovou klasifikací OKEČ) je průřezem přes celé národní hospodářství České republiky. Pro potřeby ISPV se ekonomické subjekty dělí na podnikatelské a nepodnikatelské podle zákona, kterým se řídí odměňování v daném ekonomickém subjektu. Podnikatelskou sféru tvoří ekonomické subjekty, které odměňují podle zákona č. 1/1992 Sb. o mzdě, odměně za pracovní pohotovost a o průměrném výdělku. Nepodnikatelskou sféru tvoří organizace, které odměňují podle zákona č. 143/1992 Sb. o platu a odměně za pracovní pohotovost v rozpočtových a v některých dalších organizacích a orgánech. Z hlediska počtu zaměstnanců jsou nejvíce zastoupena odvětví průmyslu, dopravy, skladování, pošty a telekomunikací za podnikatelskou část ekonomiky a subjekty zdravotnictví, veterinárních a sociálních činností v nepodnikatelské sféře. Z hlediska geografického zachycuje šetření ISPV celou Českou republiku. Následující tabulky ukazují z různých pohledů strukturu výběrového souboru ISPV bez non response (dále jen výběrový soubor) pro 1. čtvrtletí 2004.

Výběrový soubor ISPV	
	Podnikatelská sféra
Počet ekonomických subjektů	2 612
Počet zaměstnanců	1 027 tisíc

Tabulka 1

Složení výběrového souboru z hlediska odvětvového ukazuje tabulka 2 - Odvětvová skladba výběrového souboru. Regionální složení výběrového souboru uvádí tabulka 3 – Regionální skladba výběrového souboru.

Odvětvová skladba výběrového souboru (počet ES)	
Odvětví OKEČ	Podnikatelská sféra
A,B Zemědělství, myslivost, lesnictví a rybolov	326
C Těžba nerostných surovin	28
D Zpracovatelský průmysl	1 034
E Výroba a rozvod elektřiny, plynu a vody	98
F Stavebnictví	246
G Obchod; opravy motorových vozidel	247
H Ubytování a stravování	43
I Doprava, skladování a spoje	109
J Finanční zprostředkování	84
K Činnosti v oblasti nemovitostí a pronájmu; podnikatelské činnosti	250
L Veřejná správa a obrana; povinné sociální zabezpečení	4
M Vzdělávání	19
N Zdravotní a sociální péče; veterinární činnosti	35
O Ostatní veřejné, sociální a osobní služby	89

Tabulka 2

Regionální skladba výběrového souboru (počet ES)		
Kód NUTS 3	Kraj	Podnikatelská sféra
CZ011	Hlavní město Praha	364
CZ021	Středočeský	240
CZ031	Jihočeský	156
CZ032	Plzeňský	139
CZ041	Karlovarský	101
CZ042	Ústecký	149
CZ051	Liberecký	109
CZ052	Královehradecký	134
CZ053	Pardubický	137
CZ061	Vysočina	177
CZ062	Jihomoravský	341
CZ071	Olomoucký	133
CZ072	Zlínský	150
CZ081	Moravskoslezský	282

Tabulka 3

Opora výběru

Výběrovými jednotkami šetření ISPV jsou ekonomické subjekty a v případě vybrání se na ně vztahuje zpravodajská povinnost. Statistickými jednotkami jsou zaměstnanci, kteří jsou nositeli sledovaných statistických znaků. Výběrovou základnou – oporou – pro výběr organizací je registr ekonomických subjektů (RES), který je detailně popsán na stránkách Českého statistického úřadu www.czso.cz. Pro rozlišení příslušnosti ekonomického subjektu k podnikatelské nebo nepodnikatelské sféře se využívá Automatizovaný rozpočtový informační systém (ARIS), který obsahuje informace z oblasti účetního a finančního výkaznictví všech rozpočtových a příspěvkových organizací, obcí, okresních úřadů a dobrovolných svazků obcí, státních finančních aktiv a státních fondů v České republice. Podrobnější informace o systému lze nalézt na stránkách Ministerstva financí <http://www.info.mfer.cz/aris>.

Základním souborem ISPV jsou aktivní ekonomické subjekty z registru ekonomických subjektů, které mají 10 a více zaměstnanců a přísluší do institucionálních sektorů nefinanční podniky, finanční instituce nebo vládní instituce.

Výběr

Výběr ekonomických subjektů v ISPV lze charakterizovat jako jednostupňový stratifikovaný výběr (u ekonomických subjektů s 10 až 999 zaměstnanců). RES jako základní soubor se rozdělí do oblastí (strat) podle:

- příslušnosti k podnikatelské nebo nepodnikatelské sféře
- regionů (krajů)
- velikostních kategorií
- odvětvových skupin.

Regionem se z hlediska výběru jednotek rozumí kraj ve smyslu ústavního zákona č. 347/97 Sb. Výběr ISPV používá dále ke stratifikaci čtyři velikostní kategorie ekonomických subjektů, uvedené v tabulce 4 – Velikostní kategorie pro stratifikaci. Odvětvové stratifikační třídění obsahuje deset odvětvových skupin v podnikatelské sféře a pět odvětvových skupin v nepodnikatelské sféře. Vymezení strat je provedeno na základě podobnosti v charakteru ekonomické činnosti a podobnosti v zaměstnanecké struktuře.

V jednotlivých oblastech RES, vzniklých jeho rozdělením dle příslušných stratifikačních kritérií, se vybere předem stanovený podíl ekonomických subjektů. Největší subjekty s alespoň tisícem zaměstnanců jsou zařazeny do šetření všechny (výběr s pravděpodobností 1), ostatní jsou v jednotlivých stratech vybírány systematickým náhodným výběrem s nestejnými pravděpodobnostmi bez vracení. Pravděpodobnosti vybrání subjektu jsou dány výběrovým podílem, jehož výši ukazuje tabulka 4 – Velikostní kategorie pro stratifikaci. Počet ekonomických subjektů, které mají být vybrány, se stanoví podle aktuálního stavu registru RES ke konci roku. Výběrový soubor ekonomických subjektů s 10-249 zaměstnanci se obměňuje metodou rotujícího panelu s periodou rotace devět let, tzn. k obměně

všech vybraných ekonomických subjektů dojde za devět let. Vybrané ekonomické subjekty zůstávají v šetření minimálně po dobu periody rotace plus jeden rok potřebný na jejich nábor, o důvodech pro předčasné vyřazení z výběru (např. zánik firmy) se vede evidence.

Velikostní kategorie pro stratifikaci		
Kategorie	Počet zaměstnanců	Výběrový podíl [%]
1	10 až 49	4,5
2	50 až 249	15
3	250 až 999	70
4	více než 1000	100

Tabulka 4

Vstupní údaje pro ISPV

Kapitola popisuje specifický sběr dat do šetření ISPV, používané číselníky a základní vstupní položky, charakterizující výdělky a odpracovanou dobu.

Sběr dat

Ekonomické subjekty, na které se vztahuje zpravodajská povinnost, vykazují do statistického šetření ISPV údaje o všech zaměstnancích. Vybraná zpravodajská jednotka předává data ke zpracování orgánu, vykonávajícímu státní statistickou službu. Termínem pro předání dat od respondenta je konec měsíce následujícího po skončení referenčního období.

Předávaná data mají formu databázových souborů a obsahují informace o zaměstnavateli a zaměstnancích. Data jsou většinou přebírána přímo z informačních systémů pro výpočet mezd a personální evidence, tj. vstup do ISPV tvoří z více než 90% přímo mzdový a personální systém respondenta. Méně než 3% zpravodajských jednotek předává data na formulářích, více než 50% posílá data elektronickou poštou, ostatní předávají data na disketě.

Pro kontrolu dat, připravených mzdovým a personálním systémem zpravodajské jednotky, případně pro pořízení vstupních dat je určen "Pořizovací program ISPV 2002". Je k dispozici na stránkách zpracovatele šetření www.trexima.cz v sekci *Statistické srovnávání ceny práce*.

Pořizovací program řeší i zabezpečení dat při přenosu od respondenta ke zpracovateli. Používá přitom hybridní šifrování s veřejným a privátním klíčem. Veřejný klíč je součástí instalace pořizovacího programu, privátní klíč je uložen na interním serveru zpracovatele. Zašifrovaná data se ukládají do souboru s formátem S/MIME verze 3.

Klasifikace a číselníky

ISPV používá standardní statistické klasifikace a číselníky (podrobněji popsáné na www.czso.cz). Protože čtvrtletní šetření o ceně práce je součástí programu statistických zjišťování, je použití platných statistických klasifikací závazné jak pro orgán vykonávající státní statistickou službu, tak pro zpravodajské jednotky, které poskytují údaje pro statistické zjišťování. ISPV používá následující klasifikace a číselníky:

- KZAM-R** **Klasifikace zaměstnání**; vydáno sdělením ČSÚ ze dne 18. prosince 2003 o vydání rozšířené Klasifikace zaměstnání KZAM-R (částka 160/2003 Sb.).
- CZ-ICSE** **Klasifikace postavení v zaměstnání**; vydáno sdělením ČSÚ ze dne 18. prosince 2003 o vydání Klasifikace postavení v zaměstnání (částka 160/2003 Sb.).
- KKOV** **Klasifikace kmenových oborů vzdělání**; vydáno sdělením ČSÚ ze dne 9. září 2003 o zavedení Klasifikace kmenových oborů vzdělání (částka 106/2003 Sb.).
- CZ-NUTS** **Klasifikace územních statistických jednotek**; vydáno sdělením ČSÚ ze dne 18. prosince 2003 o vydání Klasifikace územních statistických jednotek (částka 160/2003 Sb.).
- OKEČ** **Odvětvová klasifikace ekonomických činností**; vydáno sdělením ČSÚ ze dne 18. prosince 2003 o vydání Odvětvové klasifikace ekonomických činností (částka 160/2003 Sb.).
- ČZEM** **Číselník zemí**; vydáno sdělením ČSÚ ze dne 18. prosince 2003 o vydání Číselníku zemí (částka 160/2003 Sb.).
- FORMA** **Číselník právní formy organizací**

Výdělky a odpracovaná doba

ISPV jako mzdové šetření se čtvrtletní periodicitou monitoruje mzdovou úroveň jednotlivých profesí podle klasifikace KZAM-R v České republice. U jednotlivých zaměstnanců vybraných ekonomických subjektů zjišťuje v referenčním období (čtvrtletí) průměrný hodinový výdělek, vypočtený pro náhrady pro pracovněprávní účely, podle § 17 zákona 1/1992 Sb.

Druhým šetřeným výdělkovým ukazatelem je mzda od počátku roku do konce referenčního období. Mzda je definovaná jako mzda za práci podle §4 zákona č.1/1992 Sb., o mzdě, odměně za pracovní pohotovost a průměrném výdělku ve znění pozdějších předpisů. Průměrný hodinový výdělek je krátkodobým indikátorem mzdové úrovně, celková suma mezd za práci slouží k výpočtu měsíční hrubé mzdy. Měsíční hrubá mzda je druhým indikátorem, který ukazuje mzdovou úroveň v období od začátku roku do konce čtvrtletí, za které se šetří průměrný hodinový výdělek. Z celkové mzdy za práci zjišťuje šetření i podíl prémie a odměn, příplatků za přesčas a ostatních příplatků.

Vedle mzdy za práci šetří ISPV i některá další plnění, poskytovaná v souvislosti s výkonem práce. Zjišťuje se částka náhrad mzdy a částka odměn za pracovní pohotovost, vyplacená od počátku roku do konce referenčního období. Šetření ISPV umožňuje sledovat strukturu měsíční hrubé mzdy, tvořenou výše popsanými položkami prémie a odměny, příplatky za přesčas, ostatní příplatky, náhrady a odměny za pracovní pohotovost.

ISPV sleduje i charakteristiky odpracované a neodpracované doby a využívá je k výpočtu měsíční hrubé mzdy. Vstupní věta o zaměstnanci obsahuje odpracovanou dobu od počátku roku a z ní počet přesčasových hodin, za které byl poskytnut příplatek. Věta dále obsahuje celkovou neodpracovanou dobu od počátku roku, z ní počet dnů nemoci a počet neodpracovaných dnů s náhradou mzdy. Zvláště se sleduje i počet dnů dovolené.

Zpracování a analýza dat

Zpracování a analýza dat zahrnuje přehled publikovaných mzdových statistik, způsob výpočtu měsíční hrubé mzdy a indikátorů odpracované doby, problematiku vážení a odhadů.

Přehled publikovaných tabulek

Hlavním výsledkem ISPV jsou statistiky mzdové úrovně podle zaměstnání KZAM-R. Tabulka V5 obsahuje průměrné hodinové výdělky podle zaměstnání KZAM-R na úrovni podskupin zaměstnání (čtyřmístný KZAM-R) a jednotek zaměstnání (pětimístný KZAM-R). Publikují se ta zaměstnání, která jsou ve své hlavní třídě zastoupena alespoň jedním procentem. Tabulka M5 obsahuje průměrnou hrubou měsíční mzdu, strukturu mzdy a průměrnou placenou dobu pro stejné úrovně KZAM-R jako v tabulce V5 a při stejném publikačním kritériu. Podle stejných úrovní KZAM-R je členěna i tabulka T5, ukazující průměrnou měsíční odpracovanou a neodpracovanou dobu, podíl přesčasu z odpracované doby a podíl nemoci a dovolené z neodpracované doby.

Vedle primárních výsledků podle zaměstnání ukazuje výsledková publikace i další tabulky průměrných hodinových výdělků a jejich diferenciací v členění podle:

- hlavních tříd KZAM-R
- kategorií zaměstnání (manuální/nemanuální)
- tarifních stupňů
- věkových kategorií
- vzdělání
- pohlaví
- kategorie odvětví OKEČ
- krajů.

V ISPV se ekonomické subjekty dále člení na organizační jednotky, jestliže je možné provést vnitřní rozčlenění podle okresů, ve kterých dílčí jednotky působí, nebo podle odvětví OKEČ. Výsledky podle krajů jsou v tomto smyslu výsledky, získané pracovištní metodou.

ISPV je jako personální informační systém součástí informačních systémů veřejné správy. V současné době se pod garancí Ministerstva financí připravuje realizace informačního systému o platech (ISP) na základě zákona č. 143/1992 Sb. o platu a odměně za pracovní pohotovost v rozpočtových a v některých dalších organizacích a orgánech. Od roku 2004 přebírá ISPV postupně data za nepodnikatelskou sféru z ISP. Proto se i struktura výsledkové publikace v části nepodnikatelské sféry bude měnit v závislosti na pokrytí nepodnikatelské sféry a kvalitě dat z ISP. Vzhledem k půlroční periodicitě Informačního systému o platech mohou být výsledky nepodnikatelské sféry součástí výsledků ISPV jen v sudých čtvrtletích.

Výpočet měsíční hrubé mzdy

Na rozdíl od průměrného hodinového výdělku musí být druhý indikátor mzdové úrovně – měsíční hrubá mzda – vypočten z dalších přímo zjišťovaných mzdových položek a nemzdových plnění. Přímě zjišťované položky ale obsahují pouze kumulované částky za delší období než měsíc, tj. za čtvrtletí až celý rok. Přitom je třeba uvážit, že jednotliví zaměstnanci nemuseli být v evidenčním stavu po celé sledované období.

Hrubá mzda je v ISPV jednoznačně definována jako součet mzdy za práci, náhrad mzdy a odměn za pracovní pohotovost. Měsíční hrubá mzda i -tého zaměstnance se vypočte podle vzorce

$$MHM_i = \frac{MZDA_i + POHOTOV_i + NAHRADY_i}{MES_PLAC_i}$$

kde :

MHM_i je měsíční hrubá mzda i -tého zaměstnance

MZDA_i je mzda za práci i-tého zaměstnance v kumulaci od počátku roku do konce referenčního období (vstupní položka věty o zaměstnanci)

POHOTOV_i je odměna za pohotovost i-tého zaměstnance v kumulaci od počátku roku do konce referenčního období (vstupní položka věty o zaměstnanci)

NAHRADY_i jsou náhrady mzdy i-tého zaměstnance v kumulaci od počátku roku do konce referenčního období (vstupní položka věty o zaměstnanci)

MES_PLAC_i je počet placených měsíců i-tého zaměstnance, tj. počet měsíců, odpovídajících součtu odpracované doby a doby, po kterou pobíral náhrady mzdy

Počet placených měsíců MES_PLAC_i je roven počtu kalendářních měsíců v případě, že zaměstnanec po celé sledované období pracoval nebo pobíral náhrady mzdy. Pokud zaměstnanec byl v evidenčním stavu kratší dobu, než sledované období, bude jeho počet placených měsíců dán poměrem doby v evidenčním stavu k celému sledovanému období. Podobně se počet placených měsíců stanoví, pokud zaměstnanec měl jinou absenci, než absenci s náhradou mzdy (např. nemoc).

Měsíční hrubá mzda za určitou skupinu zaměstnanců se vypočte jako „vážená“ hrubá mzda, v níž mzda určitého zaměstnance má váhu, odpovídající počtu jeho placených měsíců za sledované období. Tento způsob výpočtu umožňuje korektní srovnání mzdové úrovně jednotlivých zaměstnání a srovnávání v čase.

Sestavy s hrubou měsíční mzdou, diferenciací a strukturou hrubé mzdy obsahují také placenou dobu zaměstnance. Tento údaj ukazuje počet placených hodin (odpracovaná doba a doba náhrad) za placený měsíc a je konzistentní s výpočtem měsíční hrubé mzdy. Sestavy týkající se odpracované a neodpracované doby (tabulka T5) nelze vztáhnout k placené době. Proto se odpracovaná a neodpracovaná doba i jejich složky vztahují k počtu měsíců v evidenčním stavu.

Přestože struktura vstupů ISPV od roku 2002 umožňuje zahrnout do výpočtu za určitou skupinu i zaměstnance, kteří byli v evidenčním stavu pouze část sledovaného období, nemohou být do výpočtu zahrnuti všichni. Uplatňují se následující kritéria pro zařazení zaměstnance do výpočtů měsíční hrubé mzdy:

- placená doba zaměstnance je alespoň jeden měsíc,
- zařazují se pouze zaměstnanci v pracovním nebo služebním poměru,
- musí být splněna podmínka: součet odpracované a neodpracované doby je přibližně roven počtu pracovních dnů sledovaného období,
- zařazují se pouze zaměstnanci, zaměstnaní na plný pracovní úvazek, který je v ISPV definován v souladu s kritériem Eurostatu pomocí fondu pracovní doby (alespoň 30 hodin/týden).

Metoda vážení a řešení non-response

Metoda vážení, používaná v ISPV, umožňuje získat na základě dat z výběrového souboru charakteristiky základního souboru. Informace o charakteristikách celé zaměstnanecké populace ze základního souboru ISPV dávají vážené agregované tabulky. Váhové koeficienty, které jsou přiděleny všem vybraným ekonomickým subjektům a poté též všem jejich zaměstnancům, vycházejí z počáteční pravděpodobnosti výběru každého ekonomického subjektu. Váhy zvyšují při výpočtech odhadů význam dat ekonomických subjektů s relativně malým zastoupením ve výběrovém souboru. Relativně nejméně zastoupené jsou ve výběrovém souboru ISPV ekonomické subjekty s 10-49 zaměstnanci, a proto mají největší váhy při výpočtech odhadů.

Tabulky vztahující se k podnikatelské sféře P-V5, P-M5, P-T5, P-D1, P-D2, P-D3 obsahují charakteristiky výběrového souboru ISPV. Ostatní tabulky v této publikaci jsou odhady charakteristik základního souboru ISPV. Při interpretaci výsledků je nutno mít na zřeteli, že charakteristiky výběrového souboru nelze automaticky pokládat za odhady platné pro celou zaměstnaneckou populaci. Výběrové charakteristiky mohou být částečně ovlivněny větším relativním zastoupením velkých ekonomických subjektů ve výběrovém souboru ISPV.

Problém nedostupných dat od vybraného ekonomického subjektu (zpravodajské jednotky), tzv. non-response, je v ISPV řešen metodou historické imputace a metodou upravující váhy zpravodajským jednotkám, které jsou ve stratifikačních kategoriích stejně jako nedostupná zpravodajská jednotka.

Odhady statistických charakteristik

Skupina tabulek	Postup při výpočtu charakteristik
P-V0 až P-V4, P-V6 až P-V9	Odhadované charakteristiky průměrného hodinového výdělku jsou vypočteny z dat výběrového souboru s využitím výběrových vah a vah používaných v důsledku non-response.
P-M0, P-M1	Odhadované charakteristiky hrubé měsíční mzdy, jejich složek i placený čas jsou vypočteny z dat výběrového souboru s využitím výběrových vah, vah používaných v důsledku non-response a vah, zohledňujících různé délky neplacené neodpracované doby (nemoc, neplacená absence) a doby v evidenčním stavu.
P-V5	Odhadované charakteristiky průměrného hodinového výdělku podle podskupin a jednotek zaměstnání jsou vypočteny z dat výběrového souboru.

P-M5	Odhadované charakteristiky hrubé měsíční mzdy a jejich složek podle podskupin a jednotek zaměstnání jsou vypočteny z dat výběrového souboru s využitím vah, zohledňujících různé délky neplacené neodpracované doby (nemoc, neplacená absence) a doby v evidenčním stavu. Stejným způsobem je vypočtena i placená doba.
P-D1 až P-D3	Odhadované charakteristiky průměrného hodinového výdělku jsou vypočteny z dat tříletého panelu stejných ekonomických subjektů z výběrového souboru.
P-T5	Odhadované charakteristiky odpracované a neodpracované doby podle podskupin a jednotek zaměstnání jsou vypočteny z dat výběrového souboru s využitím vah, zohledňujících různé délky doby v evidenčním stavu.

Šetření ISPV odhaduje výdělkové charakteristiky a neslouží jako zdroj informací o počtech zaměstnanců v jednotlivých třídících kategoriích. Počty zaměstnanců jsou v agregovaných tabulkách uváděny v % a jejich účelem je přiblížit relativní zastoupení publikovaných kategorií. Počty zaměstnanců v ČR zjišťují šetření Českého statistického úřadu - podnikové výkaznictví a výběrové šetření pracovních sil (viz www.czso.cz).

Statistické charakteristiky používané ve výsledkových tabulkách:

První decil – D1	První decil je hodnota, pod kterou leží 10% nejnižších hodnot sledovaného znaku.
Medián	Medián je hodnota uprostřed vzestupně uspořádané řady hodnot sledovaného znaku, polovina hodnot je nižší než medián a druhá polovina je vyšší než medián.
Devátý decil – D9	Devátý decil je hodnota, nad kterou leží 10% nejvyšších hodnot sledovaného znaku.
Průměr	Průměr je počítán jako vážený (případně nevážený) aritmetický průměr sledovaného znaku.

Kvalita odhadů

Odhadované charakteristiky podléhají dvěma typům chyb - výběrovým chybám a nevýběrovým chybám. Výběrové chyby jsou způsobeny faktorem náhody při pravděpodobnostním výběru ISPV. Hodnoty výběrových chyb není možné ze současného výběrového souboru ISPV získat, nicméně používaná stratifikace výrazně snižuje jejich výši. Nevýběrové chyby bývají způsobeny především špatnou kvalitou dat od zpravodajských jednotek (neúplné údaje, chybné údaje) a jejich vliv je snižován několikasupňovými kontrolními mechanismy a častými kontakty firmy provádějící šetření ISPV se zpravodajskými jednotkami.

Definice vybraných pojmů

Ekonomický subjekt	Ekonomický subjekt je právnický subjekt nebo fyzická osoba s postavením podnikatele, zapsaná do registru ekonomických subjektů ČSÚ. Každému ekonomickému subjektu se přiděluje identifikační číslo (IČO).
Organizační jednotka	Z hlediska mzdové statistiky ISPV se dělí ekonomické subjekty na organizační jednotky podle okresu, ve kterém jednotky působí a nebo podle odvětví (OKEČ), které charakterizuje jejich ekonomickou činnost. Organizační jednotku tvoří všechny útvary ekonomického subjektu, které působí ve stejném okrese a patří do stejné kategorie OKEČ.
Zpravodajská jednotka	Zpravodajskou jednotkou je právnická osoba, organizační složka státu nebo fyzická osoba, od nichž se požaduje poskytnutí údajů ve statistickém zjišťování podle zákona č. 89/1995 Sb., o státní statistické službě ve znění pozdějších předpisů.
Referenční období	ISPV je čtvrtletní statistické zjišťování a čtvrtletí, za které se zjišťování provádí je referenčním obdobím. Charakteristiky organizace se zjišťují ke konci referenčního období, průměrný hodinový výdělek se zjišťuje za referenční období (tj. uplynulé čtvrtletí). Ostatní mzdové údaje a údaje o odpracovaném čase se zjišťují od počátku roku do konce referenčního období.
Sledované období	Sledované období je období od začátku roku do konce příslušného čtvrtletí (referenčního období).
Podnikatelská sféra	Kritériem pro zařazení zpravodajské jednotky do podnikatelské nebo nepodnikatelské sféry je v ISPV zákon, který subjekt uplatňuje při odměňování zaměstnanců. V ISPV patří do podnikatelské sféry subjekty, které odměňují podle zákona č. 1/1992 Sb., o mzdě, odměně za pracovní pohotovost a o průměrném výděлку ve znění pozdějších předpisů
Nepodnikatelská sféra	Kritériem pro zařazení zpravodajské jednotky do sféry podnikatelské nebo nepodnikatelské je v ISPV zákon, který subjekt uplatňuje při odměňování zaměstnanců. Do nepodnikatelské sféry patří v ISPV organizace, které odměňují podle zákona č. 143/1992 Sb., o platu a odměně za pracovní pohotovost v rozpočtových a v některých dalších organizacích a orgánech ve znění pozdějších předpisů.

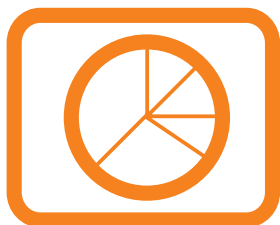
Základní soubor Základním souborem ISPV jsou aktivní ekonomické subjekty z registru ekonomických subjektů, které mají 10 a více zaměstnanců a přísluší do institucionálních sektorů nefinanční podniky, finanční instituce nebo vládní instituce.

Ostatní symboly používané ve výsledkových tabulkách:

"mimotarifní" kategorie zaměstnanců, u nichž je mzda (plat) sjednána smlouvou bez zařazení do tarifního stupně

"neuvedeno" kategorie zaměstnanců, u kterých nebyl uveden kód příslušné třídící charakteristiky

"*" položka vstupních dat vypočítaná, ale nezveřejnitelná z důvodu nedostatečného počtu vstupních hodnot (min. 3 ekonomické subjekty a 10 zaměstnanců)



Přílohy

Seznam vybraných SW firem

Dotazník

Seznam softwarových firem

Následující seznam obsahuje vybrané softwarové firmy, jejichž mzdové a personální systémy umožňují automatizované vytvoření vstupních dat pro ISPV v rámci paušálních nákladů za užívání systému. Seznam vzniká na základě vyjádření většiny uživatelů ze zpravodajských jednotek ISPV.

2 HD, s.r.o., Povrly
6 K, spol. s r.o., Praha 9
A.P.L. Expert, s.r.o., Brno
A.S.E.I., spol. s r.o., Praha 3
Agentura LAW, Kroměříž
AKTIS, a.s., Praha 5
ALEF Jeseník, s.r.o., Jeseník
ALTEC computer systems, a.s.,
 Dvůr Králové nad Labem
ALVA Computer, spol. s r. o.,
 Sokolov
APROBA, spol s r. o., Praha 10
ATUS - Pavel Skříčka, Brno
Babák Emil, Bakov nad Jizerou
Baláš Jiří SOFTWARE, Červený
 Kostelec
BC LOGIA, a.s., Brno
Berger Rudolf, Ing., Pardubice
Brudna Luboš, Ing., Teplá
BUKOVEC ekonom, s.r.o.,
 Jablonec n. Nisou
C.A.C., s.r.o., Teplice
C.I.S., s.r.o., Vsetín
CCS Ostrava, Ostrava 1
CCV, s.r.o., Brno
CECOM, s.r.o., Most
Cígler Software, a.s., Brno
Complete Data Systems, s.r.o.,
 Brno
COMPLIT, s. r.o., Roudnice nad
 Labem
COMPRES, spol. s r.o., Plzeň
CompuService, s.r.o., Praha 7
CONPREX, Horní Brusnice
Control, s.r.o., Šenov u N. Jičína
COPS, s.r.o., Most
CSH, spol. s r.o., Praha 6
ČÁP Vladimír - Soft a Hardware,
 Praha 4
**Černý Pavel, Ing. - počítačové
 služby**, Žďár nad Sázavou
DAPOS, spol. s r.o., Vysoké Mýto
DART, s.r.o., Brno
DATA – Software, s.r.o., Opava
DATA INTERSERVIS, s.r.o.,
 Ořech
Dien Peter - PM DOS, Praha 4
DISPRO, s.r.o., Praha 1
DTG, a.s., Praha 11
E. S. C., s. r.o., Praha 3
ECOM, spol. s r.o., Plzeň
EKO – SOFT, spol. s r.o., Krásná
 Hora nad Vltavou
ELANOR, spol. s r.o., Praha 4
ELCO plus, spol. s r.o., Planá u
 Mar. Lázní
EPOS OK, s.r.o., Praha 6
E-raction, s.r.o., Vsetín
FlexiS, spol. s r.o., Praha 6
FLUX, spol. s r.o., Praha 5
FOFRS IT, s.r.o., Praha 10

FORNAX PLUS - Radek Ouhel,
 Jablonec n. Nisou
Fryč a spol. – software, Mělník
**GAMBIT software - Mgr. Král
 Petr**, Havlíčkův Brod
GAMMA Studio, Liberec
GORDIC, spol. s r.o., Jihlava
GREPA CZ, s.r.o., Jablonec n.
 Nisou
Gric Vladimír – Gavio, Ostrov u
 Macochy
Grmela Mojmir, Mgr., Prostějov
HAM Software, Jihlava
HAM Software Plus, Jihlava
Havel Jiří, Jihlava
Hedbávný Lumír, Ing., Uherské
 Hradiště
Hejnák – JH, Jihlava
HSF Sokolov, s.r.o., Sokolov
Hůla Jiří, Ing. - HC Servis, Kolín
HUNTER software, spol. s.r.o.,
 Jeseník
Chvojka Josef, Ing. - ESA SOFT,
 Praha 5
I.F.T. Progres, a.s., Přerov
IC&P Brno, s.r.o., Brno
ICZ, a.s., Praha 10
IDEA, spol. s r.o., Praha 4
IIS Tábor - Servis, s.r.o., Tábor
INFO OFFICE, s.r.o., Blatná
INFORIS, s.r.o., Tábor
INFOS 2001, spol. s r.o., Praha
INIT holding, s.r.o., Klatovy
 Klatovy
IN-SY-CO, spol. s r.o., Praha 8
INTEGRI, spol. s r.o., Most
ISIT, a.s., Ostrava
ITS, a.s., Chrudim
IZOFILL - A, s.r.o., Plzeň
J. K. R., spol. s r.o., Příbram 2
JAGA software, Praha 3
Janovský Stanislav, Ing., Plzeň
JEŽEK Software, Česká Lípa
Jeżowicz Alex, Ing., Český Těšín
JMJ - Petr a Krys Software,
 Chrudim 4
JUMP, spol. s r.o., Plzeň
KASTNER software, s.r.o.,
 Kostelec na Hané
KELOC CS, s.r.o., Brno
Klimt Jiří, Ing., Dobříš
Knápková Jana, RNDr., Olomouc
KORBEL CZ, s.r.o., Praha 4
Krakovič Jaromír, Ing. – software,
 Veselí n. Moravou
KS - Program, spol. s r.o., Vsetín
KS PROM, spol. s r.o., Ostrava 2
K-SOFT, s.r.o., Slaný
KVASAR, spol. s r.o., Zlín
KVINTA, spol. s r.o., Slušovice
Kyzlink Martin, Ing., Brno
Lachema, a.s., software, Brno
LCS International, a.s., Praha 4
LCS Softprofes, spol. s r.o., Hradec
 Králové
LOGIS, s.r.o., Frenštát p.
 Radhoštěm
LORGA, s.r.o., Brno
M - line, spol. s r.o., České
 Budějovice
M - PRO, spol. s r.o., Most
MAGION systém, spol. s r.o.,
 Vsetín
MAJAK-SOFTWARE, spol. s r.o.,
 Karlovy Vary
MARCO - SOFT, spol. s r.o., Kutná
 Hora
Mareš Miroslav, Ing., Jihlava
**Matoušek Jiří, Ing. -
 TRING software**, Karlovy Vary

MBS - Ing. Březina Miroslav,
Pelhřimov
MD soft, s.r.o., Tábor
MEDIUM SOFT, a.s., Ostrava -
Moravská Ostrava
MELCO, s.r.o., Trutnov
MELZER, spol. s r.o., Prostějov
Mezera Petr, Ing. – TriPem, Kyšice
MIKROS, a.s., Brno
Milevský software, s.r.o., Milevsko
MILSOFT, a.s., Klatovy
Minerva ČR, a.s., České Budějovice
MISS Software, s.r.o., Uherské
Hradiště
Moravec Stanislav, Ing., SMSOFT,
Chrudim
MZDY BSW, Praha 1
NEOSOFT, Olomouc
NeTa systems, spol. s r.o., Opava -
Kylešovice
NJK UNICOS, spol. s r.o., Klatovy
Novák Milouš, Ing. – MINOV,
Drmoul
NUGGET SW, spol. s r.o., Praha 2
OK SYSTEM, spol. s r.o., Praha 4
OKD, a.s., Automatizace řízení,
o.z., Ostrava
OPTIMAL SOFT, spol. s r.o.,
Košice
Organizační kancelář, s.r.o., ŽDĀR
NAD SÁZAVOU
ORTEX, spol. s r.o., Hradec Králové
Pachr Jaroslav, Ing., Nová Říše
Pavelka Antonín, Ing., Praha 10
**Pazour Vladimír, Ing., PS
Software**, České Budějovice
PC HELP, a.s., Třebíč
PC System - Ing. Břetislav Gazda,
Olomouc
PeliCo - Petr Pelikán, Brno
Plašovský Radomír, Ing., Frýdek -
Místek
**Pobuda Petr, Ing., SOHAW
software**, Louny
PORS software, s.r.o., Chrudim II
PragoData-PC, spol. s r.o., Praha 5
PREMIER system, s.r.o., Karviná -
Fryštát
PrePos, spol. s r.o., Praha 10 -
Vršovice
PROAGRO, a.s., Klatovy
PRODISS, s.r.o., Praha 10
PROFEX AM, spol. s r.o., Blatná
PROSPEKS - IT, a.s., Brno
PROVIS, spol. s r.o., Vsetín
PVT, a.s., Odštěpný závod Brno
Q GIR, s.r.o., Ostrava-Přívoz
QUIT, spol. s r.o., Plzeň
RAVEN-SOFTWARE, s.r.o.,
Opava
Regius Software - Ing. Petr Král,
Karlovy Vary
RIPPEL Milan, Ing., Stav & Soft,
Sušice
RON Software, spol. s r.o., Karviná
- Nové Město
RTS, a.s., Brno
SAP ČR, spol. s r.o., Praha
(pracoviště Brno)
SAUL, spol. s r.o., Praha 10
SELLCO - Petra Racková, Krupka
Schuster Petr – SOFTWARE,
Ústěk
SIGMA SOFT, spol. s r.o., Lutín
SKA Software, v.o.s., Louka u
Litvínova
SOFT – PC, Rychnov nad Kněžnou
SOFTDAN - Ing. Danel Česlav,
Havířov - Šumbark
SOFTIP BOHEMIA, spol. s r.o.,
Praha 4 - Modřany

SOFTSTUDIO, Praha 4 - Chodov
SoftTeam Košice
SOFTUR - Urbánek Jiří, Ing.,
Praha 2
SOFTWARE 602, a.s., Praha 4
Software Data Consult, Praha 10
Software OK Příbram - Ing. Eva
Bambousková
Software Servis - Ing. Petr Ullrich,
Sloup v Čechách
STRATOS Informatic, spol. s r.o.,
Praha 6
Strojírny POLDI, s.r.o., Kladno
SVT BRNO, s.r.o.
SW HORRY, a.s., Zlín
SW PRO - počítačová řešení, spol.
s r.o., Olomouc
SW Morava, s.r.o., Ostrava -
Martinov
SW SLEZAN, spol. s r.o., Frýdek-
Místek
SWM, spol. s r.o., Prostějov
Šebesta Vladimír, Ing. - SVAP
SOFTWARE, Česká Skalice
TechnoCentrum, s.r.o., Praha 8

TES, spol. s r.o., Pardubice
Ticháček Vít, Ing.,
ALGORITMUS, Olomouc -
Kopeček
TOMIA COMPUTER, s.r.o., Kyjov
TRISOFT, s.r.o., Hradec Králové 2
TRIWARE, s.r.o., Opava
UNIS COMPUTERS, spol. s r.o.,
Brno
UOK Znojmo, s.r.o.
VALET MT, spol. s r.o., Havířov -
Město
VALMONT, Náchod
VEMA, spol. s r.o., Brno
Vintr Ivan - Software Servis, Zlín
VISION, spol. s r.o., Olomouc
Vlasák Marek, Ing. – eMsoft,
Krnov
VoSa software, Znojmo
VZ SOFTWARE, spol. s r.o., Brno
WAK System, s.r.o., Praha 5
ZZNet Plus, s.r.o., Praha 1

Dotazník

Abychom maximalizovali efekt naší práce a přizpůsobili ji Vaším potřebám, dovoluujeme si předložit Vám následující dotazník, zaměřený na zjištění Vašich názorů na publikaci a celé šetření ISPV. Chcete-li přispět k tomuto úsilí a spolupodílet se na tvorbě mzdových statistických šetření, prosíme vyplňte následující dotazník a odešlete na adresu zpracovatele šetření, uvedenou na druhé stránce publikace.

1 Kdo jste? (nepovinný údaj)

Jméno:

.....

Adresa:

.....

E-mail:

.....

2 Proč se zajímáte o mzdovou statistiku?

- 2.1 Mzdová statistika mě zajímá převážně jako
 zaměstnavatele zaměstnance odboráře z jiných důvodů
- 2.2 K jakému specifickému účelu publikaci používáte?
 pro informaci/zajímá mě to
 využívám ve své profesi
 k usměrňování mzdového vývoje
 jako zdroj informací pro kolektivní vyjednávání
 jako zdroj dat pro výzkum
 ke studiu
- 2.3 Využíváte i jiné zdroje informací o výdělčích?
 Český statistický úřad
 šetření poradenských firem
 informace od zaměstnavatelských svazů, odborových organizací
 tisk

3 Jak hodnotíte obsah publikace?

- 3.1 Do jaké míry publikace vyhovuje Vaším potřebám?
 do značné míry málo nevyhovuje
- 3.2 Rozsah publikace je
 vyhovující příliš velký nedostatečný

- 3.3 Forma tabulek je
 vyhovující málo přehledná nevhovující
- 3.4 Jsou používané indikátory mzdového vývoje (průměrný hodinový výdělek, měsíční hrubá mzda) a údaje o odpracovaném čase (placená doba, odpracovaná doba) dostatečně srozumitelné?
 ano částečně vůbec ne
- 3.5 Které statistiky používáte?
 průměr medián decily
- 3.6 Postačuje technický popis šetření v dodatku publikace k získání základního přehledu o použitých metodách a postupech?
 ano částečně vůbec ne nevím
- 3.7 Používáte i další formy výsledků šetření ISPV?
 na stránkách www.mpsv.cz na stránkách www.trexima.cz
- 3.8 Máte námět pro zlepšení úrovně výsledkové publikace?

.....
.....
.....

4 Co jste se dověděli z výsledků šetření?
--

- 4.1 Poskytuje statistické šetření ISPV celkově užitečné informace o úrovni výdělků podle zaměstnání?
 ano částečně vůbec ne
- 4.2 Máte námět pro zlepšení úrovně šetření?

.....
.....
.....
.....