

**2001**

**I. čtvrtletí**

**ISPV**

# **INFORMAČNÍ SYSTÉM O PRŮMĚRNÉM VÝDĚLKU**

**Pravidelné čtvrtletní výběrové statistické  
šetření o průměrných výdělcích  
v podnikatelské sféře ČR**

**INFORMAČNÍ SYSTÉM  
O CENĚ PRÁCE**

**MPSV ČR**



**2001**

**I. čtvrtletí**

**ISPV**

# **INFORMAČNÍ SYSTÉM O PRŮMĚRNÉM VÝDĚLKU**

**COPYRIGHT**

**MINISTERSTVO PRÁCE A SOCIÁLNÍCH VĚCÍ**

**Publikace ani její část nesmí být  
kopírována, rozšiřována a zařazována  
do informačních systémů  
v jakékoliv formě (elektronické, mechanické,  
optické, magnetické aj.) bez písemného  
souhlasu Ministerstva práce a sociálních věcí ČR.**

**ZPRACOVATEL**

**TREXIMA, spol. s r.o., tř. T. Bati 299, 764 21 Zlín - Louky**



**2001**

**I. čtvrtletí**

## **OBSAH**

**ÚVODNÍ ČÁST**

**VÝSLEDKOVÁ ČÁST - ČR podnikatelská sféra**

**VÝSLEDKY ČSÚ**

**PŘÍLOHY**



## Úvodní část

1	Informační systém o průměrných výdělcích .....	11
2	Metody statistického zjišťování ISPV .....	12
2.1	Výběrová metoda .....	12
2.2	Ekonomické subjekty a zaměstnanci .....	12
2.3	Metody výpočtu .....	13
2.4	Výstupy ISPV .....	14
3	Výběrový soubor .....	15
3.1	Podnikatelská sféra .....	15
4	Přehled použitých symbolů .....	16

## Výsledková část ČR podnikatelská sféra

5	Shrnutí výsledků ISPV	
10.1	Průměrné hodinové výdělky .....	19
10.2	Průměrná hrubá měsíční mzda od počátku roku .....	19
6	Struktura výběrového souboru ISPV	
P-Z0	Struktura výběrového souboru ISPV z hlediska zaměstnanců .....	21
P-Z1	Struktura výběrového souboru ISPV z hlediska organizací .....	22
7	Průměrné hodinové výdělky	
P-V0	Průměrné hodinové výdělky v podnikatelské sféře České republiky .....	23
P-V1	Průměrné hodinové výdělky podle hlavních tříd zaměstnání KZAM – R .....	24
P-V2	Průměrné hodinové výdělky podle věkových kategorií .....	25
P-V3	Průměrné hodinové výdělky podle tarifních stupňů .....	26
P-V4	Průměrné hodinové výdělky podle vzdělání .....	26
P-V5	Průměrné hodinové výdělky podle zaměstnání KZAM-R .....	27
P-V6	Průměrné hodinové výdělky podle kategorie zaměstnání KZAM – R .....	32
P-V7	Průměrné hodinové výdělky podle pohlaví .....	32

8	Měsíční hrubé mzdy		
	P-M0	Průměrná hrubá měsíční mzda a její složky, diferenciacce, odpracovaný čas v podnikatelské sféře České republiky .....	33
	P-M1	Průměrná hrubá měsíční mzda a její složky, diferenciacce, odpracovaný čas podle hlavních tříd zaměstnání KZAM-R .....	34
	P-M5	Průměrná hrubá měsíční mzda a její složky, diferenciacce, odpracovaný čas podle zaměstnání KZAM-R .....	35
9	Dynamika průměrných hodinových výdělků		
	P-D1	Dynamika průměrných hodinových výdělků podle hlavních tříd zaměstnání KZAM - R .....	48
	P-D2	Dynamika průměrných hodinových výdělků podle vzdělání .....	49
	P-D3	Dynamika průměrných hodinových výdělků podle věkových kategorií .....	50

## Výsledky ČSÚ

10	Seznam prezentovaných výsledků		
	E 112	Průměrný měsíční výdělek podle odvětví OKEČ .....	53
	E 112	Průměrný měsíční výdělek podle krajových regionů .....	54
	E 112	Průměrný měsíční výdělek podle typu hospodaření .....	55

## Přílohy

11	Seznam vybraných SW firem, jejichž mzdové a personální programy podporují ISPV bez dodatečných nákladů respondenta .....	59
----	--	----



**2001**

**I. čtvrtletí**

## **ÚVODNÍ ČÁST**

**ISPV**

**METODY STATISTICKÉHO ZJIŠŤOVÁNÍ ISPV**

**VÝBĚROVÝ SOUBOR**

**PŘEHLED POUŽITÝCH SYMBOLŮ**



## 1. Informační systém o průměrných výdělcích

Informační systém o průměrných výdělcích (dále jen ISPV) je pravidelné výběrové statistické zjišťování mzdové úrovně zaměstnanců. Se čtvrtletní periodicitou monitoruje údaje o vyplacených mzdách a odpracované době jednotlivých zaměstnanců vybraných podniků. Ukazatelem aktuální výše mzdy v ISPV je průměrný hodinový výdělek, vypočtený pro náhrady pro pracovněprávní účely, podle § 17 zákona 1/1992 Sb. Druhým šetřeným indikátorem mzdové úrovně je hrubá mzda, vyplacená jednotlivcům od počátku roku do konce šetřené periody. Průměrný hodinový výdělek je krátkodobým indikátorem mzdové úrovně, hrubá měsíční mzda je vypočtena z celkové sumy mzdových prostředků, vyplacených zaměstnanci od počátku roku.

ISPV zjišťuje, kromě zmíněných ukazatelů, i strukturu hrubých mezd a sleduje diferenciaci a vývoj mzdové úrovně. Mzdy podle profesí jsou zjišťovány v systému Klasifikace zaměstnání ČSÚ KZAM-R, který je závazný pro statistická zjišťování, prováděná podle zákona č. 89/1995 Sb., o státní statistické službě v platném znění. Výsledné průměrné hodnoty mohou být členěny jak podle charakteristik zaměstnanců (například faktory složitosti práce, dosažené vzdělání, věk a pohlaví zaměstnanců), tak podle firemních charakteristik (odvětví klasifikace OKEČ, region, typ organizace).

Statistické zjišťování, prováděné Ministerstvem práce a sociálních věcí ČR, je pod názvem "Čtvrtletní šetření o ceně práce" zařazeno do programu statistických zjišťování, vyhlášených ČSÚ ve sbírce zákonů pro příslušný kalendářní rok (viz Opatření ČSÚ, částka 109/2000 Sb.). ISPV tak doplňuje státní statistiku práce, realizovanou Českým statistickým úřadem, detailním pohledem na situaci u jednotlivých zaměstnání.

Rozsah výběrového souboru ISPV a míra reprezentativnosti dovoluje zjišťovat i mzdovou úroveň v jednotlivých odvětvích a regionech, za podnikatelskou sféru i za celou Českou republiku. Při interpretaci zjištěných statistických veličin a srovnávání se statistikou ČSÚ je však třeba brát v úvahu rozdílné zdroje dat (výběr ISPV a podnikové výkaznictví ČSÚ), rozdílné mzdové charakteristiky a rozdíly v metodách výpočtu.

## 2. Metody statistického zjišťování ISPV

### 2.1 Výběrová metoda

Program statistických zjišťování na rok 2001 definuje okruh zpravodajských jednotek tak, že

- zjišťování je vyčerpávající pro ekonomické subjekty s počtem zaměstnanců 1000 a více osob,
- zjišťování je výběrové pro ekonomické subjekty s počtem zaměstnanců do 999 osob,
- ekonomické subjekty s menším počtem zaměstnanců než 10 ISPV nešetří.

Výběr organizací do 1000 zaměstnanců lze charakterizovat jako stratifikovaný výběr podle odvětví, velikosti organizací a regionů. Regionem se pro potřeby výběru rozumí vyšší územně samosprávný celek (VÚSC) ve smyslu ústavního zákona č.347/97 Sb. Stratifikace pro výběr využívá úrovně kategorií odvětvové klasifikace ekonomických činností OKEČ a velikostních kategorií podle OECD. Oporou výběru je registr ekonomických subjektů ČSÚ. Podle aktuálního stavu registru ke konci roku se stanoví kvóty pro dovýběr organizací v následujícím roce. Systematickým náhodným výběrem v jednotlivých stratech se provádí doplňování souboru organizací ISPV tak, aby byly za ekonomicky přijatelných podmínek stanovené kvóty naplněny. Vybrané ekonomické subjekty zůstávají v šetření stále, o důvodech pro vyřazení z výběru (zánik firmy, organizační změna) se vede evidence. Aktuální stav naplnění podle dílčích kvót ukazuje tabulka "Struktura výběrového souboru ISPV z hlediska organizací", označená Z1. Tabulka Z0 ukazuje strukturu výběrového souboru ISPV z hlediska počtu zaměstnanců.

### 2.2 Ekonomické subjekty a zaměstnanci

Zpravodajskými jednotkami pro šetření ISPV jsou ekonomické subjekty, zaměstnávající 10 a více pracovníků. Statistickou jednotkou ISPV jsou zaměstnanci. Ekonomické subjekty, na které se vztahuje zpravodajská povinnost, předávají orgánu, provádějícímu statistické zjišťování, údaje o všech zaměstnancích. V ISPV se ekonomické subjekty dále člení na organizační jednotky, jestliže je možné provést vnitřní rozčlenění podle okresů, ve kterých dílčí jednotky působí (pracovištní metoda). Zahrnutí všech velkých podniků se všemi zaměstnanci do výběru by mohlo vést ke značnému vychýlení šetřených charakteristik. Tento problém je řešen náhodným výběrem vnitřních

organizačních jednotek velkých firem tak, aby počet zaměstnanců příslušného odvětví ve výběru nepřekročil podíl zaměstnanců odvětví na celkové zaměstnanosti.

Předávaná data mají formu databázových souborů a obsahují informace o zaměstnavatelské firmě a informace o zaměstnancích. Data jsou většinou přebírána přímo z informačních systémů pro výpočet mezd a personální evidence. O zaměstnanci je soustředováno více než dvacet údajů. Jsou to jednak kódy, identifikující vykonávané zaměstnání a jeho složitost, dále kódy osobních charakteristik věk, pohlaví a vzdělání zaměstnance a především hodnoty šetřených údajů o mzdách a odpracovaném čase. Položky plánovaný a odpracovaný čas, podíl přesčasové práce, hrubá mzda a její složky, nezdanitelný základ pro výpočet daně z příjmů se udávají v kumulaci od počátku roku. Průměrný hodinový výdělek je sledován za referenční čtvrtletí.

### 2.3 Metody výpočtu

Šetřené statistické znaky, tj. průměrný hodinový výdělek, hrubá měsíční mzda a odpracovaná doba jsou charakterizovány aritmetickým průměrem, rozdělení četností statistického znaku ukazují medián, první a devátý decil (definice pojmů v kapitole 4 – Přehled použitých symbolů).

Na rozsah výběrového souboru pro výpočet má vedle výběru vliv i systém kontrol vstupních dat. Vícetupňovým systémem kontrol projdou jen ty záznamy o zaměstnancích, ve kterých lze určit zaměstnání, pohlaví a věk, průměrný hodinový výdělek, zúčtovanou mzdu a odpracovaný čas.

Pro výpočet průměru měsíční hrubé mzdy z celkové hrubé mzdy za sledované období nelze použít celý výběrový soubor tak, jako pro výpočet průměrného hodinového výdělku. Aby zjišťovaná průměrná měsíční hrubá mzda nebyla ovlivněna zaměstnanci, kteří neodpracovali celé šetřené období, zahrnují se do výpočtu jen zaměstnanci, pro které počet placených hodin přesáhl limit šetřeného období. V prvním čtvrtletí jsou do výpočtu zahrnuti zaměstnanci s počtem placených hodin alespoň 398, za polovinu roku je limit 796 hodin, za první až třetí čtvrtletí 1194 hodin a za celý rok jsou ve výpočtu zaměstnanci s nejméně 1592 placenými hodinami.

Průměrný týdenní fond pracovní doby ve výběrovém souboru se změnil ze 40 hod/týden v 1. čtvrtletí 2000 na 37,5 hod/týden v 1. čtvrtletí 2001 v důsledku uplatnění zákona č. 155/2000 Sb., kterým se mění zákon č. 65/1965 Sb., zákoník práce, ve znění pozdějších předpisů, a některé další zákony. Proto se pro srovnání v čase přepočítává průměrný hodinový výdělek za minulá období koeficientem 1,0667, který odpovídá

změně fondu pracovní doby. Při výpočtu průměrné hrubé měsíční mzdy se snižuje limit pro zahrnutí zaměstnance do výpočtu ze 425 hodin za čtvrtletí na 398 hodin za čtvrtletí, což také odpovídá změně fondu pracovní doby.

## 2.4 Výstupy ISP V

Zpracovatel ISP V připravuje samostatné kolekce výstupů rozdílného rozsahu a částečně odlišného obsahu, určené pro jednotlivé uživatele ISP V, tedy pro respondenty šetření, pro MPSV ČR, pro úřady práce a pro ČSÚ.

Výsledky jsou předkládány v sestavách následujících typů :

- **Z** - struktura výběrového souboru
- **V** - průměrné hodinové výdělky za referenční období  
(vypočtené pro náhrady mzdy podle § 17 zákona 1/1992 Sb.)
- **M** - měsíční hrubé mzdy, vypočtené jako průměr od počátku roku;  
struktura mzdy; průměrný měsíční odpracovaný čas a přesčas od počátku roku
- **D** - dynamika průměrných hodinových výdělků, zjišťovaná v souboru stejných organizací v každém šetřeném období (panel organizací).

Tato publikace je určena pro respondenty šetření. Uvádí rekapitulaci výsledků ISP V za příslušné čtvrtletí a tuto doplňuje informacemi o průměrných měsíčních mzdách podle odvětví, regionů a typů hospodaření, zjištěných vyčerpávajícím šetřením Českého statistického úřadu.

Obsah publikace výsledků zjišťování je určován i tím, zda zahrnuje pouze podnikatelskou sféru nebo prezentuje výsledky za celé národní hospodářství, včetně rozpočtové sféry. Výsledky ISP V pro podnikatelskou sféru jsou publikovány s kvartální periodicitou. Komplexní forma výsledků za celé národní hospodářství je vydávána s půlroční periodicitou po druhém a čtvrtém čtvrtletí.

Vedle souhrnných výsledků v publikaci jsou vydávány i podrobnější výsledky šetření na magnetických mediích. Kolekce dat s prohlížecím programem "UKAZUJ" umožňuje vytvářet a tisknout tabulkové i grafické přehledy výsledků šetření za zaměstnání v nejrůznějších kombinacích třídících faktorů, kterými jsou tarifní stupeň, věk, kvalifikace a pohlaví zaměstnanců, odvětví dle OKEČ a krajový region. Další informace o programu lze získat na adrese zpracovatele šetření ISP V.

Publikace obsahuje stěžejní výsledky ISPV – mzdovou úroveň podle zaměstnání – ve zkráceném rozsahu a je k dispozici na internetových stránkách MPSV (<http://www.mpsv.cz>) v části „Příjmy a životní úroveň“. Respondenti, kteří dodávají data na disketě, obdrží kompletní sestavu průměrných hrubých měsíčních mezd podle zaměstnání (M5) na disketách pro 2. čtvrtletí 2001. Pro ostatní respondenty je kompletní sestava k dispozici na internetových stránkách Treximy, s.r.o. Zlín (<http://www.trexima.cz/vysledky>). Pokud respondentům nevyhovuje standardní forma Excel 97 nebo postrádá některou z dříve publikovaných sestav, je možné dohodnout se zpracovatelem statistického zjišťování individuální formu dodatečných výsledků.

### 3. Výběrový soubor

#### 3.1 Podnikatelská sféra.

V I. čtvrtletí 2001 byly výsledky ISPV získány z výběrového souboru, zahrnujícího ekonomické subjekty podnikatelské sféry. Velikost výběrového souboru pro I. čtvrtletí 2001 ukazuje následující tabulka. Tato uvádí zároveň velikost souboru pro zjišťování průměrného hodinového výdělku, tj. výběrového souboru bez podniků, které nedodaly data a po redukci organizačních jednotek, popsanych v bodě 2.2 a po kontrolách podle bodu 2.3. Tabulka dále informuje o rozsahu souboru pro výpočet měsíční hrubé mzdy, tj. souboru zaměstnanců s počtem placených hodin 398 a vyšším.

Výběrový soubor pro I. čtvrtletí 2001 - podnikatelská sféra			
	výběrový soubor	pro zjištění průměrného hodinového výdělku	pro zjištění měsíční hrubé mzdy
počet ekonomických subjektů	2 704	2 317	2 312
počet organizačních jednotek	-	2 734	2 727
počet zaměstnanců	1 106 512	885 774	727 914

---

#### 4. Přehled použitých symbolů.

##### Statistická charakteristika diferenciacce výdělků

**D1** (první decil) hodnota výdělku na místě první desetiny variační řady vzestupně uspořádaných hodnot

**D9** (devátý decil) hodnota výdělku na místě deváté desetiny variační řady vzestupně uspořádaných hodnot

**medián** hodnota výdělku uprostřed variační řady vzestupně uspořádaných hodnot

**průměr** aritmetický průměr zjišťovaných charakteristik

"**mimotarifní**" kategorie zaměstnanců, u nichž je mzda (plat) sjednán smlouvou bez zařazení do tarifního stupně

"**neuveđeno**" kategorie zaměstnanců, u kterých nebyl uveden kód příslušné třídící charakteristiky



**2001**

**I. čtvrtletí**

## **VÝSLEDKOVÁ ČÁST** **ČR podnikatelská sféra**

**SHRNUTÍ VÝSLEDKŮ ISPV**

**STRUKTURA SOUBORU ISPV**

**PRŮMĚRNÉ HODINOVÉ VÝDĚLKY**

**MĚSÍČNÍ HRUBÉ MZDY**

**DYNAMIKA PRŮMĚRNÝCH HODINOVÝCH VÝDĚLKŮ**



## 5 Shrnutí výsledků ISPV - podnikatelská sféra

### 5.1 Průměrné hodinové výdělky

Průměrný hod. výdělek zaměstnanců podnikatelské sféry v ČR za I. čtvrtletí 2001 .....	93,25	Kč/hod
10% zaměstnanců má průměrný výdělek ve I. čtvrtletí 2001 nižší než .....	47,29	Kč/hod
10% zaměstnanců má průměrný výdělek ve I. čtvrtletí 2001 vyšší než .....	142,07	Kč/hod
Index průměrného hodinového výdělku zaměstnanců podnikatelské sféry v ČR na panelu organizací *		
meziroční proti I. čtvrtletí 2000 .....	105,1	%
Podíl zaměstnanců s nižším než průměrným hodinovým výdělkem je .....	63,7	%
Zaměstnání s extrémními hodnotami v průměrném hodinovém výdělkem:		
nejvyšší - nemanuálně pracující		
12111 vedoucí velké peněžní, pojišťovací organizace .....	1107,57	Kč/hod
12103 vedoucí velké organizace výroby a rozvodu energií .....	609,21	Kč/hod
nejvyšší – manuálně pracující		
71161 báňský záchranář .....	151,64	Kč/hod
71121 horník hlubinné těžby rud (převážně ruční) .....	144,06	Kč/hod
nejnižší – nemanuálně pracující		
51651 pracovník ochrany v silniční dopravě .....	44,83	Kč/hod
42142 pokladník v provozovně služeb .....	46,42	Kč/hod
nejnižší – manuálně pracující		
91322 pomocník, uklízeč ve vzdělávacím zařízení .....	36,72	Kč/hod
93329 obsluha povozů tažených zvířaty jinde neuvedená .....	37,78	Kč/hod

### 5.2 Průměrná hrubá měsíční mzda od počátku roku \*\*

Průměrná hrubá měsíční mzda zaměstnanců podnikatelské sféry ČR za 1. čtvrtletí 2001	16 144	Kč/měsíc
z toho: základní (tarifní) mzda .....	69,5	%
příplatky a doplátky .....	6,8	%
prémie a odměny .....	16,1	%
jiné složky mezd .....	0,7	%
náhrady mzdy .....	6,9	%
10% zaměstnanců má průměrnou hrubou měsíční mzdu v 1. čtvrtletí 2001 nižší než .....	8 187	Kč/měsíc
10% zaměstnanců má průměrnou hrubou měsíční mzdu v 1. čtvrtletí 2001 vyšší než .....	24 269	Kč/měsíc

Vysvětlivky:

\* za minulé období je průměrný výdělek přepočten vzhledem ke změně fondu pracovní doby koeficientem 1,0667

\*\* u zaměstnanců s počtem placených hodin 398 a vyšším



**Struktura výběrového souboru ISPV z hlediska zaměstnanců**  
všichni zaměstnanci bez ohledu na počet placených hodin  
**podle kategorií odvětví**

Kategorie odvětví	OKEČ	výběrový soubor zaměstnanců ISPV	
		počet osob	struktura v %
A,B Zemědělství, lesní hosp., rybolov	01,02,05	43 015	4,9
C-E Průmysl celkem	10-41	502 491	56,7
F Stavebnictví	45	40 088	4,5
G Obchod, opravy motorových vozidel	50-52	56 082	6,3
H Pohostinství a ubytování	55	7 855	0,9
I Doprava, skladování, pošty a telekomunikace	60-64	121 385	13,7
J Peněžnictví a pojišťovnictví	65-67	41 286	4,7
K Nemovit., služby pro podn., výzkum a vývoj	70-74	32 716	3,7
L Veřejná správa, obrana a bezpečnost	75	0	0,0
M Školství	80	17 429	2,0
N Zdravotnictví, veterinární a sociální činnost	85	8 283	0,9
O Ostatní veřejné, sociální a osobní služby	90-93	15 144	1,7

**podle krajů**

Kraj	výběrový soubor zaměstnanců ISPV	
	počet osob	struktura v %
1 Hlavní město Praha	180 136	20,4
2 Středočeský	84 509	9,5
3 Jihočeský	47 867	5,4
4 Plzeňský	39 629	4,5
5 Karlovarský	25 051	2,8
6 Ústecký	65 398	7,4
7 Liberecký	35 412	4,0
8 Královéhradecký	43 977	5,0
9 Pardubický	33 052	3,7
10 Jihomoravský	88 833	10,0
11 Vysočina	35 403	4,0
12 Olomoucký	40 622	4,6
13 Moravskoslezský	121 560	13,7
14 Zlínský	44 325	5,0
<b>CELKEM ČR - podnikatelská sféra</b>	<b>885 774</b>	<b>100,0</b>

**Struktura výběrového souboru ISPV z hlediska organizací  
všichni zaměstnanci bez ohledu na počet placených hodin  
podle kategorií odvětví**

Kategorie odvětví	OKEČ	výběrový soubor organizací ISPV	
		počet organizací	struktura v %
A,B Zemědělství, lesní hosp., rybolov	01,02,05	315	13,6
C-E Průmysl celkem	10-41	999	43,1
F Stavebnictví	45	223	9,6
G Obchod, opravy motorových vozidel	50-52	210	9,1
H Pohostinství a ubytování	55	42	1,8
I Doprava, skladování, pošty a telekomunikace	60-64	107	4,6
J Peněžnictví a pojišťovnictví	65-67	56	2,4
K Nemovit., služby pro podn., výzkum a vývoj	70-74	218	9,4
L Veřejná správa, obrana a bezpečnost	75	0	0,0
M Školství	80	13	0,6
N Zdravotnictví, veterinární a sociální činnost	85	30	1,3
O Ostatní veřejné, sociální a osobní služby	90-93	104	4,5

**podle krajů**

Kraj	výběrový soubor organizací ISPV	
	počet organizací	struktura v %
1 Hlavní město Praha	305	13,0
2 Středočeský	222	9,6
3 Jihočeský	142	6,1
4 Plzeňský	105	4,5
5 Karlovarský	94	4,1
6 Ústecký	152	6,6
7 Liberecký	103	4,4
8 Královéhradecký	118	5,1
9 Pardubický	102	4,4
10 Jihomoravský	291	12,6
11 Vysočina	175	7,6
12 Olomoucký	134	5,8
13 Moravskoslezský	238	10,3
14 Zlínský	136	5,9
<b>CELKEM ČR - podnikatelská sféra</b>	<b>2 317</b>	<b>100,0</b>

**Průměrné hodinové výdělky  
v podnikatelské sféře České republiky**  
u všech zaměstnanců bez ohledu na počet placených hodin

## Výběrový soubor

počet organizačních jednotek .....	<b>2 734</b>
počet osob .....	<b>885 774</b>

Průměrný hodinový výdělek ..... **93,25** Kč/hod

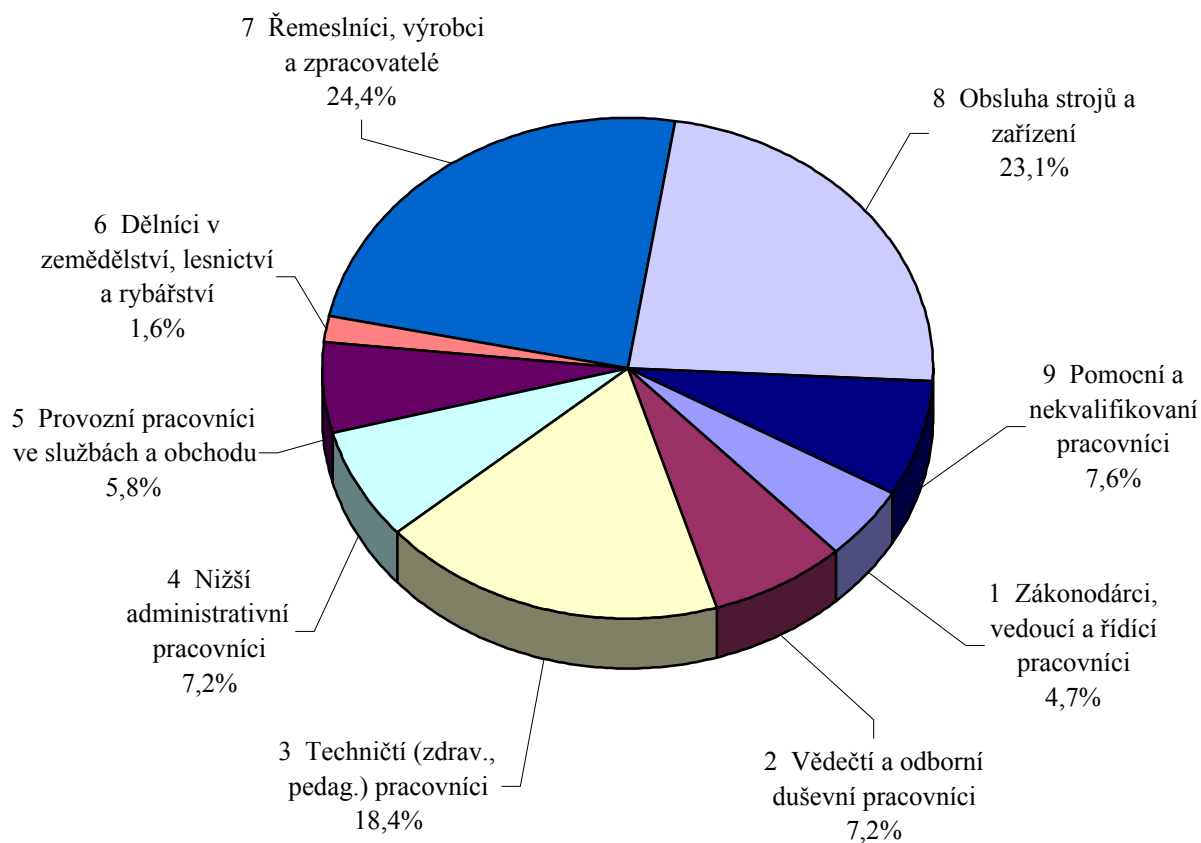
## Diferenciace

D1 - 1. decil .....	<b>47,29</b> Kč/hod
Medián .....	<b>80,77</b> Kč/hod
D9 - 9. decil .....	<b>142,07</b> Kč/hod

**Průměrné hodinové výdělky  
podle hlavních tříd zaměstnání KZAM - R**  
u všech zaměstnanců bez ohledu na počet placených hodin

Hlavní třída zaměstnání KZAM - R	Výběrový soubor		Průměr Kč/hod	Diferenciace			relace k průměru
	počet org. jednotek	počet osob		1. decil	medián	9. decil	%
			Kč/hod	Kč/hod	Kč/hod	Kč/hod	
1 Zákonodárci, vedoucí a řídicí pracovníci	2444	41920	<b>209,79</b>	69,86	160,64	389,22	225,0
2 Vědečtí a odborní duševní pracovníci	1907	63513	<b>142,81</b>	74,44	124,73	223,00	153,1
3 Techničtí (zdrav., pedagog.) pracovníci	2534	162851	<b>109,91</b>	63,38	100,13	161,48	117,9
4 Nižší administrativní pracovníci	2169	63727	<b>77,49</b>	46,83	71,43	114,38	83,1
5 Provozní pracovníci ve službách a obchodu	1130	51160	<b>59,95</b>	36,13	51,87	94,54	64,3
6 Dělníci v zemědělství, lesnictví a rybářství	434	14347	<b>56,73</b>	38,20	54,47	77,17	60,8
7 Řemeslníci, výrobci a zpracovatelé	2145	216270	<b>82,80</b>	51,95	79,81	116,68	88,8
8 Obsluha strojů a zařízení	2098	204829	<b>79,65</b>	50,33	76,58	113,27	85,4
9 Pomocní a nekvalifikovaní pracovníci	2115	67157	<b>56,50</b>	34,00	53,04	82,69	60,6
<b>CELKEM ČR - podnikatelská sféra</b>	<b>2734</b>	<b>885774</b>	<b>93,25</b>	<b>47,29</b>	<b>80,77</b>	<b>142,07</b>	<b>100,0</b>

**Struktura výběrového souboru dle hlavních tříd KZAM - R podle počtu osob**

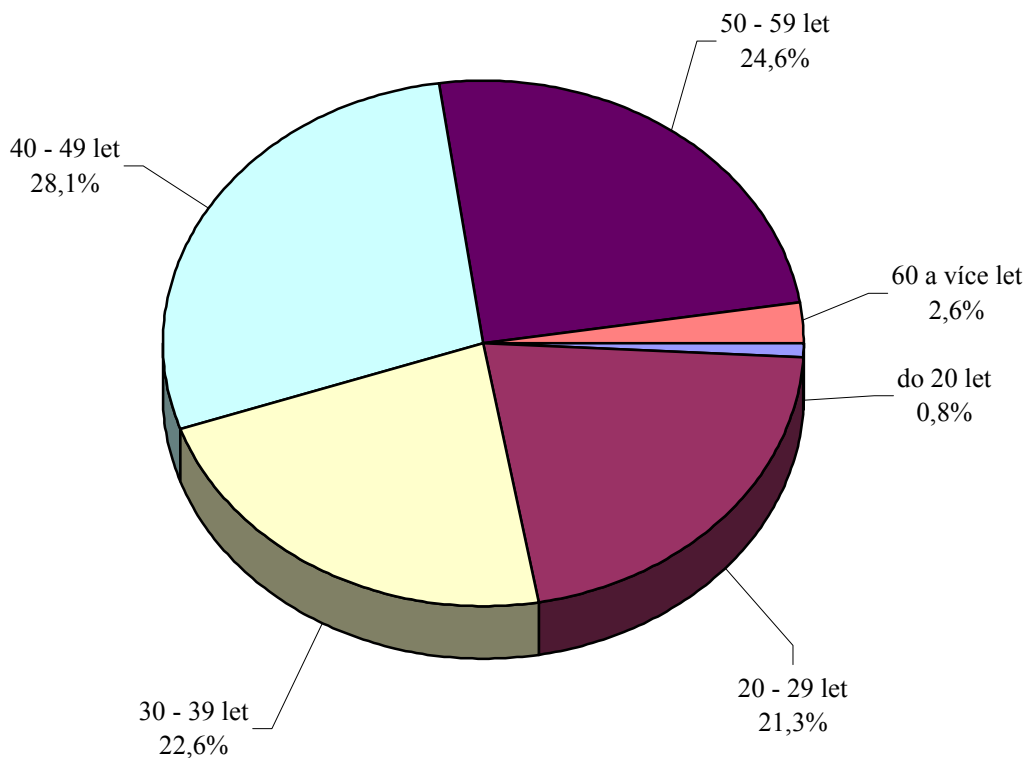




**Průměrné hodinové výdělky  
podle věkových kategorií**  
u všech zaměstnanců bez ohledu na počet placených hodin

Věková kategorie	Výběrový soubor		Průměr Kč/hod	Diferenciace			relace k průměru
	počet org. jednotek	počet osob		1. decil	medián	9. decil	%
			Kč/hod	Kč/hod	Kč/hod	Kč/hod	
do 20 let	1153	7321	<b>52,39</b>	33,29	49,76	74,89	56,2
20 - 29 let	2634	189101	<b>83,75</b>	46,95	75,45	124,75	89,8
30 - 39 let	2678	199824	<b>98,42</b>	49,44	84,48	150,72	105,5
40 - 49 let	2699	249117	<b>95,17</b>	48,33	81,57	144,85	102,1
50 - 59 let	2636	217721	<b>96,47</b>	48,92	83,91	146,10	103,5
60 a více let	2037	22690	<b>88,04</b>	34,22	63,98	159,38	94,4
<b>CELKEM ČR - podnikatelská sféra</b>	<b>2734</b>	<b>885774</b>	<b>93,25</b>	<b>47,29</b>	<b>80,77</b>	<b>142,07</b>	<b>100,0</b>

Struktura výběrového souboru dle věkových kategorií podle počtu osob



## 1. čtvrtletí 2001

## ISPV - podnikatelská sféra

P-V3

Průměrné hodinové výdělky  
podle tarifních stupňů

u všech zaměstnanců bez ohledu na počet placených hodin

Tarifní stupeň	Výběrový soubor		Průměr	Diferenciace			relace
	počet org. jednotek	počet osob		1. decil	medián	9. decil	k
			Kč/hod	Kč/hod	Kč/hod	Kč/hod	průměru
1. tarifní stupeň	694	9054	<b>44,33</b>	31,30	41,32	61,26	47,5
2. tarifní stupeň	902	32709	<b>56,80</b>	38,26	53,71	78,46	60,9
3. tarifní stupeň	1001	60637	<b>64,98</b>	43,63	62,76	89,15	69,7
4. tarifní stupeň	1029	68394	<b>75,68</b>	50,67	72,94	102,04	81,2
5. tarifní stupeň	1038	89516	<b>84,26</b>	58,05	82,91	110,12	90,4
6. tarifní stupeň	1139	67585	<b>92,10</b>	61,70	90,05	122,17	98,8
7. tarifní stupeň	1008	51118	<b>98,18</b>	63,52	95,00	134,21	105,3
8. tarifní stupeň	913	32598	<b>111,97</b>	73,47	108,62	149,43	120,1
9. tarifní stupeň	835	23397	<b>125,70</b>	80,78	117,04	172,74	134,8
10. tarifní stupeň	750	17309	<b>143,98</b>	83,10	132,00	212,97	154,4
11. tarifní stupeň	510	7074	<b>164,75</b>	97,38	145,78	252,21	176,7
12. tarifní stupeň	380	3023	<b>233,02</b>	130,20	195,57	379,49	249,9
mimotarifní	701	21628	<b>184,94</b>	79,55	144,00	328,73	198,3
neuveďeno	2611	401732	<b>93,30</b>	43,82	77,00	147,72	100,1
<b>CELKEM ČR - podnikatelská sféra</b>	<b>2734</b>	<b>885774</b>	<b>93,25</b>	<b>47,29</b>	<b>80,77</b>	<b>142,07</b>	<b>100,0</b>

## 1. čtvrtletí 2001

## ISPV - podnikatelská sféra

P-V4

Průměrné hodinové výdělky  
podle vzdělání

u všech zaměstnanců bez ohledu na počet placených hodin

Vzdělání		Výběrový soubor		Průměr	Diferenciace			relace
		počet org. jednotek	počet osob		1. decil	medián	9. decil	k
				Kč/hod	Kč/hod	Kč/hod	Kč/hod	průměru
KKOV								
1 Základní a nedokončené	A-C	2157	107408	<b>66,20</b>	38,69	62,40	97,51	71,0
2 Střední bez maturity	D,E,H,J	2500	384184	<b>77,29</b>	46,15	73,93	111,93	82,9
3 Střední s maturitou	K-M	2650	234919	<b>100,63</b>	55,33	91,41	150,86	107,9
4 Vyšší odborné a bakalářské	N,R	475	2518	<b>121,97</b>	61,71	99,75	187,23	130,8
5 Vysokoškolské	T,V	2314	73800	<b>184,25</b>	81,70	144,82	316,89	197,6
Neuveďeno		2336	82945	<b>99,42</b>	45,69	87,55	157,35	106,6
<b>CELKEM ČR - podnikatelská sféra</b>		<b>2734</b>	<b>885774</b>	<b>93,25</b>	<b>47,29</b>	<b>80,77</b>	<b>142,07</b>	<b>100,0</b>

**Průměrné hodinové výdělky  
podle zaměstnání KZAM - R**  
u všech zaměstnanců bez ohledu na počet placených hodin

Zaměstnání KZAM - R	Výběrový soubor		Průměr	Diferenciace		
	počet org. jednotek	počet osob		1. decil	medián	9. decil
			Kč/ hod	Kč/ hod	Kč/ hod	Kč/ hod
<b>CELKEM ČR - podnikatelská sféra</b>	<b>2734</b>	<b>885774</b>	<b>93,25</b>	<b>47,29</b>	<b>80,77</b>	<b>142,07</b>
12105 Vedoucí velké zpracovatelské organizace	378	513	<b>500,32</b>	175,56	400,00	1 041,88
12212 Vedoucí výrobního (provozního) útvaru v zemědělství	103	465	<b>103,97</b>	58,08	98,12	157,31
12221 Výrobní, technický náměstek výrobní organizace	424	838	<b>322,48</b>	133,59	267,37	569,94
12223 Vedoucí výrobního (provozního) útvaru v energetice	94	652	<b>240,06</b>	140,37	201,69	391,17
12224 Vedoucí výrobního (provozního) útvaru ve strojírenství	260	1112	<b>195,21</b>	101,00	166,09	311,98
12229 Vedoucí pracovník výrobního útvaru v průmyslu jinde n.	290	1120	<b>221,35</b>	96,55	181,34	383,52
12241 Vedoucí provozní jednotky obchodu	42	1419	<b>80,06</b>	43,00	62,76	144,62
12242 Vedoucí oddělení, sektoru obchodního domu	15	570	<b>92,03</b>	60,15	84,66	114,39
12249 Vedoucí pracovník ve velkoobchodě, maloob. jinde neu.	57	839	<b>112,05</b>	62,26	92,65	176,13
12266 Vedoucí provozního útvaru poštovního úřadu, telekom.	14	1457	<b>204,88</b>	76,49	140,06	406,50
12269 Vedoucí prac. v dopravě, telekomunikacích jinde neuv.	103	556	<b>212,72</b>	98,67	184,78	356,70
12271 Vedoucí provozu v peněžnictví, v pojišťovnictví	44	601	<b>334,94</b>	170,28	285,92	516,82
12273 Vedoucí provozního útvaru banky, pojišťovny	34	879	<b>293,52</b>	147,74	263,26	419,30
12311 Ekonomický náměstek (ekonomický ředitel)	794	998	<b>348,18</b>	137,11	261,79	659,60
12314 Vedoucí útvaru informační soustavy, účetnictví	429	667	<b>217,17</b>	104,63	178,79	350,23
12318 Vedoucí ekonomického útvaru	351	536	<b>191,92</b>	95,38	163,41	322,00
12319 Vedoucí pracovník finančního útvaru jinde neuvedený	210	965	<b>217,52</b>	99,60	184,95	362,60
12322 Vedoucí personálního útvaru	315	441	<b>206,90</b>	94,36	171,56	375,76
12331 Obchodní náměstek (obchodní ředitel)	442	621	<b>355,85</b>	123,48	290,42	655,55
12333 Vedoucí útvaru marketingu	225	439	<b>272,63</b>	108,65	217,39	470,28
12334 Vedoucí útvaru odbytu (prodeje)	357	953	<b>249,45</b>	114,42	214,41	413,97
12351 Vedoucí útvaru zásobování, nákupu	430	695	<b>191,28</b>	86,87	153,85	351,26
12374 Vedoucí útvaru technického rozvoje	234	494	<b>202,67</b>	109,60	174,59	338,63
12391 Vedoucí sekretariátu ředitele velké organizace	235	511	<b>166,50</b>	68,12	118,86	311,19
12399 Vedoucí pracovník velkého univerzálního útvaru jinde n.	268	1804	<b>220,99</b>	115,54	184,68	360,76
13122 Vedoucí samostatného výrobního provozu	137	515	<b>204,41</b>	100,96	167,32	336,90
13142 Vedoucí maloobchodní prodejny	71	2093	<b>62,64</b>	34,75	52,92	105,96
13174 Vedoucí malé pobočky banky, pojišťovny, spořitelny	122	825	<b>161,26</b>	92,63	138,44	240,51
21313 Projektant a analytik informačních systémů	125	913	<b>166,22</b>	91,41	152,34	257,69
21392 Inženýr správce integrovaných, informačních systémů	208	705	<b>174,09</b>	102,92	160,55	250,72
21422 Projektant staveb, areálů	107	765	<b>113,66</b>	60,94	109,24	172,93
21432 Inženýr projektant, konstruktér elektrotech. zařízení	86	791	<b>130,56</b>	81,38	119,63	188,61
21446 Inženýr elektronik telekomunikace, radiokomunikace	17	1269	<b>139,12</b>	101,50	130,75	189,05
21451 Strojní inženýr ve výzkumu a vývoji	67	637	<b>130,34</b>	84,41	126,08	181,35
21452 Inženýr projektant, konstruktér průmysl. zařízení, strojů	186	2215	<b>122,97</b>	76,26	115,83	179,67
21455 Strojní inženýr technolog, normalizátor	102	644	<b>124,12</b>	83,34	116,57	172,96
21499 Inženýr jinde neuvedený	115	636	<b>148,94</b>	87,07	135,71	223,96
23112 Profesor vysokoškolský, univerzitní	21	1145	<b>151,60</b>	99,55	137,70	221,61
23113 Docent	21	3146	<b>109,34</b>	71,35	100,78	154,13
23114 Odborný asistent vysoké školy, univerzity	21	2962	<b>94,31</b>	67,14	88,76	129,20
24112 Hlavní, ved. účetní	665	1387	<b>138,59</b>	78,45	119,75	201,46
24114 Odborný referent financování a úvěrování	172	794	<b>132,83</b>	82,98	115,38	204,41

Poznámka: zveřejněna zaměstnání, která jsou ve své hlavní třídě zastoupena minimálně 1%

**Průměrné hodinové výdělky  
podle zaměstnání KZAM - R**  
u všech zaměstnanců bez ohledu na počet placených hodin

Zaměstnání KZAM - R	Výběrový soubor		Průměr	Diferenciace		
	počet org. jednotek	počet osob		1. decil	medián	9. decil
			Kč/ hod	Kč/ hod	Kč/ hod	Kč/ hod
<b>C E L K E M Č R - podnikatelská sféra</b>	<b>2734</b>	<b>885774</b>	<b>93,25</b>	<b>47,29</b>	<b>80,77</b>	<b>142,07</b>
24135 Odborný pracovník pro úvěrovou administrativu	29	1147	<b>156,51</b>	65,68	120,51	285,52
24138 Odborný pracovník v pojišťovnictví	29	876	<b>123,04</b>	83,37	106,23	155,63
24139 Odborný pracovník bankovníctví a pojišťovnictví jinde n.	48	2972	<b>143,18</b>	64,66	104,63	271,15
24192 Odborný pracovník marketingu (zahraničních vztahů)	223	906	<b>169,77</b>	86,85	149,29	276,44
24199 Odborný pracovník v oblasti podnikání jinde neuvedený	146	1145	<b>197,77</b>	97,70	159,26	309,43
24419 Odborný ekonom jinde neuvedený	130	1354	<b>108,52</b>	58,99	83,46	193,25
24517 Redaktor - publicista	20	636	<b>141,29</b>	90,78	130,87	202,55
24706 Odborný administrativní pracovník podnikatelské org.	127	739	<b>138,72</b>	67,65	126,54	212,97
24709 Odborný administrativní pracovník jinde neuvedený	136	902	<b>126,18</b>	61,40	109,84	201,66
31121 Mistr stavební výroby	258	2737	<b>127,64</b>	79,09	115,85	191,69
31131 Mistr elektrotechnické výroby	213	1636	<b>134,65</b>	90,50	130,18	181,84
31146 Technik, inspektor radiokomunikací, telekomunikací	31	3248	<b>141,87</b>	86,60	123,84	208,22
31151 Mistr strojírenské výroby	407	4099	<b>119,01</b>	80,00	113,44	166,30
31154 Strojírenský technik péče o základní fondy	210	1898	<b>121,28</b>	79,08	118,42	164,00
31155 Strojírenský technik kontrolor jakosti, laborant	206	3068	<b>104,59</b>	65,01	101,59	145,48
31157 Strojírenský technik technolog, normalizátor, konstruktér	309	2639	<b>98,34</b>	65,87	93,25	138,05
31187 Technik konstruktér strojů a zařízení, nástrojů a přístrojů	206	1909	<b>96,46</b>	61,61	88,71	137,81
31191 Mistr jinde neuvedený	690	6166	<b>112,41</b>	70,61	107,74	157,96
31199 Technik jinde neuvedený	683	4974	<b>108,09</b>	63,29	100,31	159,73
31606 Výpravčí (dispoziční, vnější služby)	93	2524	<b>109,55</b>	96,52	108,26	123,40
32127 Technik lesního hospodářství	52	2446	<b>84,83</b>	61,63	85,30	105,49
34119 Zprostředkovatel finančních transakcí jinde neuvedený	35	2654	<b>144,60</b>	89,36	138,78	202,57
34121 Pojišťovací agent, zprostředkovatel pojištění	13	1975	<b>117,52</b>	67,80	95,72	193,88
34152 Obchodní zástupce	238	3065	<b>146,24</b>	76,05	133,10	230,21
34161 Nákupčí (zásobovač, nákupce)	856	3969	<b>98,43</b>	62,34	91,10	138,78
34213 Obchodní referent (referent obchodní služby)	561	3981	<b>105,37</b>	60,67	96,12	154,98
34221 Odbytový agent (odbytář, prodejce)	446	3952	<b>104,46</b>	60,05	99,94	150,11
34331 Účetní všeobecný	1 396	7606	<b>90,35</b>	56,25	84,25	129,04
34332 Účetní mzdový	1 267	2758	<b>95,22</b>	61,23	90,00	133,74
34333 Účetní finanční	897	2570	<b>94,10</b>	60,52	87,98	130,56
34338 Referent kalkulací, cen, rozpočtů	545	1913	<b>102,89</b>	60,73	94,03	153,67
34339 Referent účetnictví, financování a kalkulace jinde neuv.	401	2264	<b>102,54</b>	64,27	93,00	149,47
34394 Referent hospodářské správy	530	2546	<b>105,63</b>	62,90	97,41	155,57
34399 Referent administrativy jinde neuvedený	517	4823	<b>100,03</b>	57,60	88,81	154,97
41151 Sekretářka, sekretář	901	3414	<b>87,69</b>	52,30	81,00	129,21
41159 Administrativní pracovník jinde neuvedený	357	1760	<b>79,63</b>	47,35	72,00	117,31
41211 Nižší účetní všeobecný	186	818	<b>70,23</b>	48,69	65,19	98,00
41311 Ved. malého skladu, skladmistr	454	1317	<b>81,87</b>	51,56	72,92	120,13
41312 Skladník (úředník)	816	3915	<b>73,33</b>	47,42	68,00	102,93
41314 Úředník expedice, expedient	255	1122	<b>70,16</b>	47,81	65,02	96,32
41315 Operátor skladů	217	1620	<b>74,09</b>	55,69	73,90	91,28
41323 Dílenský plánovač výroby	192	1029	<b>75,69</b>	50,63	69,99	107,89

Poznámka: zveřejněna zaměstnání, která jsou ve své hlavní třídě zastoupena minimálně 1%

**Průměrné hodinové výdělky  
podle zaměstnání KZAM - R**  
u všech zaměstnanců bez ohledu na počet placených hodin

Zaměstnání KZAM - R	Výběrový soubor		Průměr	Diferenciace		
	počet org. jednotek	počet osob		1. decil	medián	9. decil
			Kč/ hod	Kč/ hod	Kč/ hod	Kč/ hod
<b>C E L K E M Č R - podnikatelská sféra</b>	<b>2734</b>	<b>885774</b>	<b>93,25</b>	<b>47,29</b>	<b>80,77</b>	<b>142,07</b>
41331 Dispečer dopravy a přepravy, komerční dispečer	200	1076	<b>103,63</b>	66,17	96,89	153,96
41333 Operátor dopravy a přepravy	102	657	<b>88,04</b>	65,34	81,27	120,87
41339 Úředník v dopravě jinde neuvedený	75	930	<b>109,72</b>	67,45	105,13	161,27
41421 Doručovatel poštovních zásilek , tisku	4	6308	<b>59,60</b>	38,00	58,68	79,44
41909 Nižší úředník (referent) jinde neuvedený	201	1981	<b>66,96</b>	30,00	55,89	113,99
42111 Pokladník v bance	73	1845	<b>113,68</b>	67,02	111,24	161,45
42122 Úředník u přepážky v bance	72	3379	<b>102,06</b>	66,73	98,60	138,46
42123 Úředník u přepážky v pojišťovně	49	819	<b>91,32</b>	53,57	87,12	131,20
42131 Pokladník v obchodě	51	2017	<b>55,89</b>	40,88	55,17	69,70
42134 Pokladník v maloobchodní prodejně	22	2464	<b>54,33</b>	41,07	53,17	66,74
42135 Pokladník kontrolní pokladny v samoobsluze	18	1427	<b>49,79</b>	35,01	49,02	64,60
42143 Pokladník, prodavač jízdenek v osobní dopravě	97	781	<b>77,72</b>	64,21	79,16	90,49
42222 Recepční	167	858	<b>73,55</b>	45,79	67,19	107,13
42231 Telefonista v telefonní ústředně (kromě telekomunikací)	314	740	<b>61,88</b>	36,47	58,95	89,31
51221 Šéfkuchař	113	549	<b>92,84</b>	51,95	83,31	150,26
51222 Kuchař	388	3398	<b>63,07</b>	41,60	57,93	90,09
51228 Pomocný kuchař	142	1269	<b>48,38</b>	34,75	45,62	66,89
51232 Číšník, servírka	103	1380	<b>62,51</b>	37,57	59,45	88,59
51611 Hasič strojník	52	548	<b>101,15</b>	76,47	100,00	127,00
51612 Hasič podnikového sboru	102	1441	<b>88,31</b>	62,07	87,84	115,30
51691 Strážný, člen závodní stráže	270	3572	<b>52,60</b>	34,24	47,95	78,19
51699 Pracovník ochrany majetku a osob jinde neuvedený	95	7555	<b>49,14</b>	34,63	42,54	70,63
52111 Prodavač smíšeného zboží	104	9795	<b>47,72</b>	35,00	44,07	63,23
52112 Prodavač potravinářského zboží	210	6852	<b>51,72</b>	35,45	49,36	67,65
52113 Prodavač průmyslového zboží	99	1391	<b>63,59</b>	39,20	61,00	90,31
52119 Prodavač jinde neuvedený	160	4249	<b>63,87</b>	39,10	56,26	93,93
61118 Zemědělský dělník v rostlinné výrobě	117	1035	<b>53,01</b>	33,65	47,99	75,88
61131 Zahradník	108	506	<b>56,44</b>	40,41	53,34	76,31
61138 Zemědělský dělník v zahradnictví	22	165	<b>55,27</b>	38,13	50,07	80,87
61211 Chovatel skotu	79	1682	<b>62,50</b>	45,47	60,74	81,95
61212 Chovatel prasat	78	843	<b>55,87</b>	36,83	56,04	73,01
61218 Zemědělský dělník ošetřovatel hospodářských zvířat	152	3164	<b>61,41</b>	44,51	61,14	78,00
61228 Zemědělský dělník ošetřovatel drůbeže	29	215	<b>53,13</b>	39,76	49,68	74,29
61248 Zemědělský dělník ošetřovatel hosp. zvířat, drůbeže apod.	18	174	<b>51,00</b>	38,92	48,58	67,90
61411 Pěstitel, šlechtitel lesa	15	624	<b>43,59</b>	34,85	42,30	53,81
61414 Lesní školkař	19	208	<b>44,58</b>	35,10	43,00	55,69
61418 Lesní dělník v zalesňování	15	849	<b>47,27</b>	36,84	45,88	59,72
61419 Dělník pro pěstění a ošetřování lesa jinde neuvedený	32	1203	<b>44,77</b>	33,82	42,93	57,77
61421 Lesní mechanizátor	16	243	<b>72,60</b>	49,61	71,80	92,30
61422 Dřevorubec	21	527	<b>63,73</b>	46,96	62,47	82,01
61423 Lesní manipulát, těžař	14	174	<b>73,39</b>	51,48	68,73	108,40
61428 Lesní dělník pro těžbu dřeva	28	637	<b>68,35</b>	49,18	65,59	90,52

Poznámka: zveřejněna zaměstnání, která jsou ve své hlavní třídě zastoupena minimálně 1%

**Průměrné hodinové výdělky  
podle zaměstnání KZAM - R**  
u všech zaměstnanců bez ohledu na počet placených hodin

Zaměstnání KZAM - R	Výběrový soubor		Průměr Kč/ hod	Diferenciace		
	počet org. jednotek	počet osob		1. decil	medián	9. decil
			Kč/ hod	Kč/ hod	Kč/ hod	Kč/ hod
<b>C E L K E M Č R - podnikatelská sféra</b>	<b>2734</b>	<b>885774</b>	<b>93,25</b>	<b>47,29</b>	<b>80,77</b>	<b>142,07</b>
71221 Zedník	591	5942	<b>69,81</b>	50,70	67,50	90,80
72129 Svářeč kovů a páječ jinde neuvedený	127	2202	<b>92,99</b>	70,00	94,00	112,86
72221 Nástrojař	280	2986	<b>91,53</b>	64,87	88,42	122,37
72222 Zámečnick, zámečnick strojů	461	10658	<b>85,02</b>	58,40	80,98	117,05
72223 Provozní zámečnick, údržbář	881	17284	<b>88,34</b>	62,13	87,09	115,49
72228 Strojírenský dělník (převážně ruční)	234	3965	<b>73,92</b>	50,60	70,36	100,08
72231 Soustružnick kovů - seřizovač a obsluha	510	5616	<b>87,59</b>	60,11	84,41	119,79
72232 Frézař kovů - seřizovač a obsluha	304	3581	<b>87,81</b>	61,26	85,67	116,51
72311 Automechanik nákladních automobilů	379	4372	<b>86,28</b>	56,67	81,43	120,01
72351 Mechanik, opravář průmyslových, výrobních strojů	268	5051	<b>89,82</b>	60,81	85,31	123,16
72356 Mechanik, opravář zemědělských strojů a zařízení	250	2641	<b>60,60</b>	46,29	57,57	78,15
72397 Kontrolor výroby strojírenské (dělník)	150	2254	<b>78,97</b>	49,41	73,69	116,65
72413 Elektromechanik strojů a zařízení	225	2957	<b>91,28</b>	61,10	90,66	123,22
72415 Provozní elektromechanik	718	9320	<b>96,15</b>	66,45	95,17	127,00
72418 Dělník v elektrotechnice	58	6544	<b>63,72</b>	45,74	62,01	83,65
72444 Mechanik telekomunikačních zařízení	15	2256	<b>92,84</b>	78,50	91,69	107,48
72467 Elektromontér trakčních silnoprůdých vedení	100	2375	<b>91,93</b>	70,98	90,41	112,50
74398 Dělník textilní výroby jinde neuvedený	45	2272	<b>65,87</b>	39,69	56,88	104,60
81597 Laborant chemický jinde neuvedený	179	2231	<b>72,30</b>	53,21	69,84	95,24
81621 Topič - obsluha vytápění, ohřivačů, výměníků	564	3602	<b>70,31</b>	34,10	66,29	113,40
82119 Obsluha poloaut., autom. kovoobráběcího stroje jinde n.	101	2271	<b>76,49</b>	51,00	74,42	103,18
82319 Obsluha strojů na výrobu pryžových výrobků jinde n.	12	2830	<b>69,88</b>	48,41	68,65	91,19
82819 Montážní dělník jinde neuvedený	42	2265	<b>70,36</b>	51,62	66,72	96,58
82829 Montážní dělník elektrického a energ. zařízení jinde n.	25	2443	<b>63,66</b>	47,40	58,86	82,20
82879 Montážní dělník výrobků z komb. materiálů jinde neuv.	19	2395	<b>64,17</b>	35,11	57,54	101,37
83112 Strojved. lokomotivy, vlaku	91	3793	<b>116,43</b>	106,46	117,58	125,54
83231 Řidič autobusu v městské hromadné dopravě	37	3950	<b>92,02</b>	66,29	96,39	106,26
83232 Řidič autobusu v silniční dopravě osob	65	5252	<b>63,72</b>	53,46	63,03	74,45
83243 Řidič nákladního automobilu	954	9240	<b>72,58</b>	50,66	69,44	96,94
83311 Traktorista	254	2922	<b>58,19</b>	44,64	55,88	74,15
83331 Obsluha stavebního, mostového jeřábu	160	2554	<b>72,45</b>	50,76	70,22	97,71
83341 Řidič vysokozdvížných vozíků	332	3640	<b>73,89</b>	47,98	71,96	101,49
91321 Pomocník, uklízeč v kancelářích	963	5044	<b>43,03</b>	30,81	40,39	57,38
91323 Uklízeč výrobních prostor, skladů, svačinárka	454	2109	<b>46,73</b>	32,00	41,77	62,67
91324 Pomocník, uklízeč ve zdravotnickém zařízení	35	1512	<b>40,13</b>	31,94	37,28	50,76
91325 Pomocník, uklízeč v hotelu, v restauraci, pokojská	125	1644	<b>51,57</b>	36,71	48,26	71,79
91327 Pomocník, uklízeč ve službách	65	1034	<b>47,85</b>	33,20	43,74	67,30
91329 Pomocník, uklízeč jinde neuvedený	226	2676	<b>48,55</b>	31,35	43,00	66,91
91521 Vrátný	518	3507	<b>46,48</b>	33,05	44,41	63,20
91522 Hlídač	303	2155	<b>43,07</b>	31,88	38,90	60,13
91613 Popelář	37	794	<b>65,36</b>	48,54	62,96	81,01
93211 Manipulační dělník v průmyslu (ve výrobě)	444	5788	<b>62,92</b>	42,36	59,78	88,80

Poznámka: zveřejněna zaměstnání, která jsou ve své hlavní třídě zastoupena minimálně 1%

**Průměrné hodinové výdělky  
podle zaměstnání KZAM - R**  
u všech zaměstnanců bez ohledu na počet placených hodin

Zaměstnání KZAM - R	Výběrový soubor		Průměr	Diferenciace		
	počet org. jednotek	počet osob		1. decil	medián	9. decil
			Kč/ hod	Kč/ hod	Kč/ hod	Kč/ hod
<b>C E L K E M Č R - podnikatelská sféra</b>	<b>2734</b>	<b>885774</b>	<b>93,25</b>	<b>47,29</b>	<b>80,77</b>	<b>142,07</b>
93212 Pomocný dělník v průmyslu (ve výrobě)	227	5276	<b>57,45</b>	39,00	55,65	76,47
93219 Nekvalifikovaný montážní pracovník v průmyslu jinde n.	59	873	<b>50,36</b>	32,11	46,53	72,42
93221 Balič ruční	153	1637	<b>59,81</b>	41,34	56,61	83,00
93331 Vazač břemen	73	1058	<b>72,60</b>	52,44	73,36	90,43
93391 Pomocný, manipulační dělník v dopravě	169	1334	<b>68,28</b>	48,19	65,07	89,02
93393 Pomocný skladník	649	7401	<b>62,09</b>	43,06	59,48	83,29
93397 Pomocný pracovník obchodního provozu	77	1333	<b>42,98</b>	30,00	40,00	59,58
93398 Pomocný dělník v telekomunikacích	89	679	<b>59,73</b>	48,19	58,98	70,51
93399 Nekvalif. pracovník v dopravě, telekom. jinde neuvedený	181	1863	<b>68,64</b>	49,58	69,00	86,75

Poznámka: zveřejněna zaměstnání, která jsou ve své hlavní třídě zastoupena minimálně 1%

**Průměrné hodinové výdělky**  
**podle kategorie zaměstnání KZAM - R**  
u všech zaměstnanců bez ohledu na počet placených hodin

Kategorie zaměstnání KZAM - R	Výběrový soubor		Průměr	Diferenciace			relace k průměru
	počet org. jednotek	počet osob		1. decil	medián	9. decil	%
			Kč/hod	Kč/hod	Kč/hod	Kč/hod	
D Manuální pracovníci	2523	553763	<b>75,66</b>	43,64	72,07	111,36	81,1
T Nemanuální pracovníci	2704	332011	<b>122,59</b>	58,90	101,23	196,52	131,5
<b>C E L K E M Č R - podnikatelská sféra</b>	<b>2734</b>	<b>885774</b>	<b>93,25</b>	<b>47,29</b>	<b>80,77</b>	<b>142,07</b>	<b>100,0</b>

Relace (%) D/T 61,7 74,1 71,2 56,7

manuální pracovníci - zaměstnanci s převážně manuálním charakterem práce (hlavní třída KZAM - R 6-9, vybraná zaměstnání hl. třídy 5)  
nemanuální pracovníci - zaměstnanci s převážně nemanuálním charakterem práce (hlavní třída KZAM - R 1-4, vybraná zaměstnání hl. třídy 5)

**Průměrné hodinové výdělky**  
**podle pohlaví**  
u všech zaměstnanců bez ohledu na počet placených hodin

Pohlaví	Výběrový soubor		Průměr	Diferenciace			relace k průměru
	počet org. jednotek	počet osob		1. decil	medián	9. decil	%
			Kč/hod	Kč/hod	Kč/hod	Kč/hod	
Muž	2701	532706	<b>103,68</b>	55,28	89,60	153,83	111,2
Žena	2706	353068	<b>77,51</b>	41,55	67,57	119,73	83,1
<b>C E L K E M Č R - podnikatelská sféra</b>	<b>2734</b>	<b>885774</b>	<b>93,25</b>	<b>47,29</b>	<b>80,77</b>	<b>142,07</b>	<b>100,0</b>

Relace (%) Ž/M 74,8 75,2 75,4 77,8



**Průměrná hrubá měsíční mzda a její složky, diferenciacce, odpracovaný čas  
v podnikatelské sféře České republiky  
u zaměstnanců s počtem placených hodin 398 a vyšším**

## Výběrový soubor

počet organizačních jednotek ..... **2 727**počet osob ..... **727 914**Průměrná hrubá měsíční mzda ..... **16 144** Kč/měs

## Diferenciacce

D1 - 1. decil ..... **8 187** Kč/měsMedián ..... **13 707** Kč/měsD9 - 9. decil ..... **24 269** Kč/měs

## Složky hrubé mzdy

základní (tarifní) mzdy ..... **69,5** %příplatky a doplatky ..... **6,8** %prémie a odměny ..... **16,1** %jiné složky mzdy ..... **0,7** %náhrady mzdy ..... **6,9** %

## Odpracovaný čas zaměstnanec

průměr ..... **155,0** hod/měspodíl přesčasu ..... **3,3** %

**Průměrná hrubá měsíční mzda a její složky, diference, odpracovaný čas  
podle hlavních tříd zaměstnání KZAM - R  
u zaměstnanců s počtem placených hodin 398 a vyšším**

Hlavní třída zaměstnání KZAM - R	Výběrový soubor		Průměr Kč/ měs	Diference			Složky hrubé mzdy					Odpracovaný čas zaměstnanec	
							základní (tarifní) mzdy	příplatky a doplatky	prémie a odměny	jiné složky mzdy	náhrady mzdy	průměr	podíl přesčasu
	počet org. jednotek	počet osob		1. decil Kč/ měs	medián Kč/ měs	9. decil Kč/ měs	%	%	%	%	%	hod/měs	%
1 Zákodárci, vedoucí a řídicí pracovníci	2 419	39 152	<b>37 452</b>	12 034	26 542	71 929	66,2	1,8	24,8	0,8	6,4	155,4	0,5
2 Vědečtí a odborní duševní pracovníci	1 842	56 780	<b>24 026</b>	12 335	20 583	37 535	73,7	4,5	15,0	0,6	6,2	156,5	0,8
3 Techničtí (zdrav., pedagog.) pracovníci	2 511	147 420	<b>18 201</b>	10 391	16 317	26 909	72,7	4,2	16,3	0,6	6,2	155,0	1,3
4 Nižší administrativní pracovníci	2 097	49 223	<b>12 901</b>	7 894	11 600	19 463	74,6	4,3	13,6	0,9	6,6	152,0	1,4
5 Provozní pracovníci ve službách a obchodu	1 087	37 440	<b>10 411</b>	6 108	9 000	16 363	69,4	9,5	12,6	1,3	7,2	157,7	4,3
6 Dělníci v zemědělství, lesnictví a rybářství	421	9 503	<b>10 137</b>	6 734	9 820	13 830	71,3	5,8	13,2	0,5	9,2	157,0	1,9
7 Řemeslníci, výrobci a zpracovatelé	2 123	177 246	<b>13 962</b>	8 722	13 400	19 746	67,7	8,9	15,3	0,8	7,3	155,2	5,0
8 Obsluha strojů a zařízení	2 051	165 262	<b>13 331</b>	8 477	12 881	18 665	65,8	12,3	13,6	0,6	7,7	154,8	5,3
9 Pomocní a nekvalifikovaní pracovníci	1 921	45 888	<b>9 558</b>	5 872	9 037	13 828	69,4	7,7	14,6	0,9	7,4	153,6	3,2
<b>CELKEM ČR - podnikatelská sféra</b>	<b>2 727</b>	<b>727 914</b>	<b>16 144</b>	<b>8 187</b>	<b>13 707</b>	<b>24 269</b>	<b>69,5</b>	<b>6,8</b>	<b>16,1</b>	<b>0,7</b>	<b>6,9</b>	<b>155,0</b>	<b>3,3</b>

**Průměrná hrubá měsíční mzda a její složky, diference, odpracovaný čas  
podle zaměstnání KZAM - R  
u zaměstnanců s počtem placených hodin 398 a vyšším**

Zaměstnání KZAM - R	Výběrový soubor		Průměr Kč/ měs	Diference			Složky hrubé mzdy					Odpracovaný čas zaměstnance	
	počet org. jednotek	počet osob		1. decil	medián	9. decil	základní mzdy	příplatky	prémie	jiné složky	náhrady	celkem	podíl přesčasu
			Kč/ měs	Kč/ měs	Kč/ měs	Kč/ měs	%	%	%	%	%	hod/měs	%
<b>C E L K E M Č R - podnikatelská sféra</b>	<b>2 727</b>	<b>727 914</b>	<b>16 144</b>	<b>8 187</b>	<b>13 707</b>	<b>24 269</b>	<b>69,5</b>	<b>6,8</b>	<b>16,1</b>	<b>0,7</b>	<b>6,9</b>	<b>155,0</b>	<b>3,3</b>
1210 Ředitelé a prezidenti velkých organizací, podniků	1 102	1 591	82 575	22 573	55 000	171 617	64,6	1,0	27,1	0,8	6,5	157,8	0,1
12105 Vedoucí velké zpracovatelské organizace	370	490	89 069	29 771	67 504	184 422	68,1	1,2	23,7	0,6	6,4	156,3	0,2
1221 Ved. prac. v zemědělství, lesnictví, rybářství a myslivosti	173	1 021	19 915	10 318	17 667	32 391	71,3	1,4	20,0	0,3	7,0	158,8	0,3
12212 Vedoucí výrobního (provozního) útvaru v zemědělství	102	438	17 728	9 669	16 371	26 358	76,0	1,5	15,6	0,3	6,6	161,1	0,6
1222 Ved. prac. v průmyslu /ve výrobě/	767	5 085	40 878	17 892	30 921	73 759	67,8	1,5	24,1	0,5	6,1	154,9	0,8
12221 Výrobní, technický náměstek výrobní organizace	417	810	57 705	21 674	43 461	103 038	63,4	1,1	28,9	0,7	5,9	156,0	0,2
12223 Vedoucí výrobního (provozního) útvaru v energetice	93	639	41 464	21 683	31 250	71 337	65,9	1,4	25,7	0,8	6,2	153,2	0,4
12224 Vedoucí výrobního (provozního) útvaru ve strojírenství	258	1 066	32 789	17 003	26 747	51 265	71,0	1,8	21,1	0,4	5,7	156,1	1,1
12229 Vedoucí pracovník výrobního útvaru v průmyslu jinde neuv.	281	1 070	38 195	16 302	29 046	66 673	63,8	1,1	29,0	0,7	5,4	156,2	1,2
1223 Ved. prac. ve stavebnictví a zeměměřičství	183	948	36 487	15 786	28 590	63 908	63,5	1,4	25,9	1,3	7,9	157,4	0,4
1224 Ved. prac. ve velkoobchodě a v maloobchodě	221	3 468	18 689	8 272	14 713	31 190	74,0	3,8	13,0	2,0	7,2	157,3	0,8
12241 Vedoucí provozní jednotky obchodu	41	1 191	14 124	7 129	10 942	25 885	68,4	9,7	10,6	4,0	7,3	152,9	0,9
12242 Vedoucí oddělení, sektoru obchodního domu	15	508	15 960	10 516	14 512	20 287	79,1	2,5	10,4	2,6	5,4	165,1	1,6
12249 Vedoucí pracovník ve velkoobchodě, maloob. jinde neuv.	57	789	18 916	10 236	15 262	29 685	80,7	2,1	8,3	0,6	8,3	156,6	0,5
1226 Ved. prac. v dopr., skladování, telekom. a na pošt. úřadech	195	2 259	41 795	12 376	27 827	95 760	60,7	2,7	30,7	0,6	5,3	150,3	0,5
12266 Vedoucí provozního útvaru poštovního úřadu, telekom.	14	1 318	44 238	11 260	23 015	104 819	57,4	0,4	37,5	0,4	4,3	148,4	0,8
12269 Vedoucí pracovník v dopravě, telekomunikacích jinde neuv.	100	537	35 423	16 042	29 734	57 336	70,8	7,9	13,2	1,4	6,7	152,0	0,1
1227 Ved. prac. v organ.zaměřených na poskytování obch.služeb	154	1 768	52 332	22 033	39 933	87 913	66,3	1,4	22,4	2,2	7,7	156,9	0,1
12271 Vedoucí provozu v peněžnictví, v pojišťovnictví	44	578	65 521	29 563	53 376	112 021	59,3	0,3	32,4	2,8	5,2	157,8	0,0
12273 Vedoucí provozního útvaru banky, spořitelny, pojišťovny	33	859	42 026	20 863	31 543	56 268	69,2	0,6	18,6	1,8	9,8	156,1	0,1
1229 Ved. prac. dílčích celků jinde neuvedení /kult.,zdrav.,škol./	85	517	37 907	16 518	32 594	66 889	58,7	10,5	23,6	0,4	6,8	160,2	0,6
1231 Ved. prac. finančních a hospodářských /správních/ útvarů	1 297	4 579	42 622	17 194	31 042	78 858	63,8	1,5	28,0	0,8	5,9	156,0	0,2

Poznámka: zveřejněna zaměstnání, která jsou ve své hlavní třídě zastoupena minimálně 1%

**Průměrná hrubá měsíční mzda a její složky, diference, odpracovaný čas  
podle zaměstnání KZAM - R  
u zaměstnanců s počtem placených hodin 398 a vyšším**

Zaměstnání KZAM - R	Výběrový soubor		Průměr Kč/ měs	Diference			Složky hrubé mzdy					Odpracovaný čas zaměstnance	
	počet org. jednotek	počet osob		1. decil	medián	9. decil	základní mzdy	příplatky	prémie	jiné složky	náhrady	celkem	podíl přesčasu
			Kč/ měs	Kč/ měs	Kč/ měs	Kč/ měs	%	%	%	%	%	hod/měs	%
<b>C E L K E M Č R - podnikatelská sféra</b>	<b>2 727</b>	<b>727 914</b>	<b>16 144</b>	<b>8 187</b>	<b>13 707</b>	<b>24 269</b>	<b>69,5</b>	<b>6,8</b>	<b>16,1</b>	<b>0,7</b>	<b>6,9</b>	<b>155,0</b>	<b>3,3</b>
12311 Ekonomický náměstek (ekonomický ředitel)	772	955	<b>62 745</b>	22 751	42 906	121 350	60,6	1,1	31,3	0,7	6,3	157,4	0,1
12314 Vedoucí útvaru informační soustavy, účetnictví	420	642	<b>36 912</b>	17 515	28 726	61 835	68,9	1,2	24,6	0,1	5,2	156,6	0,2
12318 Vedoucí ekonomického útvaru	336	514	<b>31 693</b>	15 406	25 749	53 745	70,5	1,1	22,0	0,5	5,9	156,4	0,2
12319 Vedoucí pracovník finančního útvaru jinde neuvedený	205	937	<b>38 709</b>	16 098	30 074	62 260	64,0	1,8	25,5	2,5	6,2	154,9	0,2
36 1232 Ved. prac. personálních útvarů a útvarů průmysl. vztahů	499	850	<b>45 121</b>	16 095	32 604	88 462	66,6	1,2	24,6	1,8	5,8	154,9	0,3
12322 Vedoucí personálního útvaru	300	418	<b>37 062</b>	15 280	27 164	75 180	66,2	1,4	26,2	0,4	5,8	154,7	0,5
1233 Ved. prac. odbytových útvarů /vč. průzkumu trhu/	802	2 559	<b>50 353</b>	17 498	35 850	97 149	62,4	0,9	30,5	0,3	5,9	154,4	0,2
12331 Obchodní náměstek (obchodní ředitel)	427	589	<b>69 109</b>	21 645	48 447	138 720	61,1	0,6	32,1	0,5	5,7	156,7	0,1
12333 Vedoucí útvaru marketingu	218	419	<b>52 164</b>	17 387	37 314	100 901	63,4	1,6	29,9	0,3	4,8	154,6	0,1
12334 Vedoucí útvaru odbytu (prodeje)	348	910	<b>46 082</b>	18 917	35 136	85 917	62,2	0,6	31,1	0,2	5,9	153,3	0,2
1235 Ved. prac. zásobovacích útvarů	485	941	<b>32 796</b>	14 029	24 652	65 684	67,5	1,2	24,9	0,4	6,0	154,7	0,6
12351 Vedoucí útvaru zásobování, nákupu	409	651	<b>35 495</b>	14 493	25 310	74 233	65,2	1,2	27,3	0,5	5,8	154,9	0,4
1236 Ved. prac. výpočetních útvarů	400	927	<b>49 156</b>	14 977	35 010	103 220	60,9	1,0	32,3	0,3	5,5	155,1	0,3
1237 Ved. prac. výzkumných a vývojových útvarů	377	1 152	<b>40 374</b>	18 880	32 246	69 855	68,8	1,1	24,0	0,3	5,8	154,8	0,4
12374 Vedoucí útvaru technického rozvoje	227	468	<b>33 820</b>	18 003	28 043	56 876	72,0	1,2	20,8	0,2	5,8	154,8	0,5
1239 Ved. prac. ostatních útvarů jinde neuvedení	552	2 983	<b>37 384</b>	15 454	28 325	66 824	68,8	1,7	23,1	0,4	6,0	155,0	0,3
12391 Vedoucí sekretariátu ředitele velké organizace	222	459	<b>29 191</b>	10 967	19 650	54 667	71,3	1,4	20,3	1,0	6,0	156,8	0,1
12399 Vedoucí pracovník velkého univerzálního útvaru jinde neuv.	264	1 738	<b>37 867</b>	18 501	29 535	67 816	66,9	1,9	24,7	0,4	6,1	153,5	0,3
1311 Ved., ředitelé v zemědělství, lesnictví, rybářství a myslivosti	105	404	<b>23 146</b>	11 406	22 163	33 470	72,1	0,8	20,8	0,6	5,7	163,8	0,2
1312 Ved., ředitelé v průmyslu /ve výrobě/	270	1 062	<b>36 097</b>	15 622	28 393	63 164	66,9	2,4	24,5	0,8	5,4	155,8	0,8
13122 Vedoucí samostatného výrobního provozu	131	489	<b>37 011</b>	16 224	27 753	67 112	63,2	0,5	30,2	0,8	5,3	156,0	0,7
1314 Ved., ředitelé ve velkoobchodu a maloobchodu	118	2 243	<b>12 640</b>	6 048	10 563	20 194	73,1	2,8	15,0	0,4	8,7	153,5	0,7

13142 Vedoucí maloobchodní prodejny	69	1 756	<b>10 930</b>	5 826	9 287	18 907	73,4	3,4	14,2	0,3	8,7	153,6	0,8
1316 Ved., ředitelé v dopravě, sklad., telekom. a na pošt. úřadech	153	1 519	<b>19 118</b>	11 000	15 874	29 272	71,8	1,4	18,5	0,7	7,6	148,9	0,8
1317 Ved., ředitelé v podnicích poskytujících obchodní služby	152	1 175	<b>29 268</b>	16 781	25 818	40 523	74,4	3,1	14,4	0,3	7,8	158,1	0,0
13174 Vedoucí malé pobočky banky, pojišťovny, spořitelny	119	791	<b>28 379</b>	16 013	25 305	41 290	72,7	2,0	18,2	0,4	6,7	157,3	0,0
1319 Ved., ředitelé malých organizací ostatní /kult.,zdrav.,škol./	135	575	<b>25 873</b>	15 946	22 995	35 006	70,1	3,1	19,8	0,1	6,9	154,1	0,1
2113 Chemici	74	700	<b>19 189</b>	11 943	17 610	28 089	82,4	1,7	9,2	0,2	6,5	151,6	0,4
2129 Vědci a odborníci v příbuzných oborech jinde neuved.	41	663	<b>22 958</b>	17 927	22 668	28 399	68,2	6,3	19,0	0,1	6,4	152,1	0,1
2131 Projektanti a analytici výpočetních systémů	235	1 606	<b>26 710</b>	14 617	23 207	41 759	75,6	2,8	14,4	1,0	6,2	156,0	0,3
21313 Projektant a analytik informačních systémů	123	849	<b>28 003</b>	15 120	25 006	43 253	75,0	2,6	15,3	1,1	6,0	157,0	0,5
2132 Programátoři	412	1 824	<b>23 906</b>	13 839	20 600	37 740	76,0	2,7	15,0	0,5	5,8	156,1	0,6
2139 Ostatní odborníci zabývající se vt jinde neuved.	527	2 726	<b>26 288</b>	14 103	23 026	42 017	73,4	2,7	17,5	0,7	5,7	155,2	0,6
21392 Inženýr správce integrovaných, informačních systémů, sítí	203	668	<b>30 409</b>	16 120	27 066	46 786	71,5	2,9	19,5	0,3	5,8	153,7	0,5
21399 Odborník zabývající se výpočetní technikou jinde neuv.	131	573	<b>23 134</b>	11 925	20 030	36 903	75,9	3,1	14,9	0,5	5,6	156,9	0,7
2142 Projektanti staveb a areálů, stavební inženýři	248	1 906	<b>21 438</b>	11 841	18 738	32 727	73,0	5,0	15,8	0,3	5,9	156,8	0,4
21422 Projektant staveb, areálů	99	686	<b>18 374</b>	9 606	17 292	27 696	78,0	1,2	14,2	0,4	6,2	157,6	0,6
2143 Projektanti elektrotechnických zařízení, elektroinženýři	218	2 369	<b>24 649</b>	14 000	21 841	37 943	73,9	3,6	16,4	0,3	5,8	155,6	1,1
21432 Inženýr projektant, konstruktér elektrotechnických zařízení	82	742	<b>22 389</b>	13 256	20 317	33 673	71,9	1,9	20,5	0,4	5,3	158,7	1,3
2144 Projektanti elektron.systémů a telekom.sítí	114	1 770	<b>24 243</b>	16 293	22 735	33 302	71,7	5,5	18,2	0,1	4,5	154,0	1,2
21446 Inženýr elektronik telekomunikace, radiokomunikace	17	1 200	<b>25 044</b>	17 992	23 325	32 950	70,5	4,8	20,4	0,1	4,2	152,8	1,3
2145 Projektanti a konstruktéři strojních zařízení, strojní inženýři	325	4 551	<b>21 295</b>	13 102	19 790	30 764	76,2	3,3	15,4	0,3	4,8	157,1	1,7
21451 Strojní inženýr ve výzkumu a vývoji	64	597	<b>20 772</b>	13 352	20 251	27 791	76,0	4,4	13,9	0,2	5,5	155,9	2,7
21452 Inženýr projektant, konstruktér průmyslových zařízení	181	2 085	<b>21 114</b>	12 470	19 475	31 394	75,2	2,1	17,9	0,3	4,5	156,4	1,1
21455 Strojní inženýr technolog, normalizátor	95	598	<b>20 162</b>	13 615	19 161	28 687	77,1	5,3	12,5	0,4	4,7	160,4	3,6
2146 Chemičtí inženýři, technologové	111	631	<b>25 249</b>	14 094	22 431	39 656	79,3	2,6	11,0	0,1	7,0	153,0	0,7
2147 Důlní a hutní inženýři, technologové, metalurgové	62	788	<b>24 335</b>	16 513	22 746	34 624	71,7	6,4	15,8	0,1	6,0	152,1	1,7
2149 Ostatní architekti, projekt., konstruk.a tech.inženýři /tvůr.prac./	268	2 326	<b>23 846</b>	14 000	21 388	35 018	74,3	2,8	16,9	0,6	5,4	155,2	1,6
21499 Inženýr jinde neuvedený	112	597	<b>25 259</b>	14 203	22 315	40 836	72,4	1,9	19,6	0,8	5,3	154,4	0,4
2221 Lékaři, ordináři /kromě zubních lékařů/	99	646	<b>21 776</b>	12 948	20 261	32 433	71,9	13,7	7,8	0,2	6,4	161,8	5,4
2311 Vědeckopedagogičtí pracovníci	22	6 141	<b>18 394</b>	11 566	16 399	27 521	65,8	19,4	5,0	0,3	9,5	160,4	0,0
23112 Profesor vysokoškolský, univerzitní	21	872	<b>25 207</b>	16 861	22 923	35 912	60,7	23,1	5,9	0,1	10,2	160,2	0,0
23113 Docent	21	2 436	<b>18 296</b>	12 449	16 842	25 451	67,5	19,0	4,5	0,2	8,8	160,5	0,0
23114 Odborný asistent vysoké školy, univerzity	19	2 295	<b>15 394</b>	10 900	14 534	20 808	68,6	16,3	4,6	0,6	9,9	160,5	0,0
2411 Odb. prac. na úseku účetnictví, financí, daní, ap., hl. účetní	958	4 772	<b>24 382</b>	12 706	19 920	39 305	75,9	3,2	14,8	0,4	5,7	156,7	0,5
24112 Hlavní, vedoucí účetní	641	1 313	<b>22 797</b>	12 821	19 483	35 183	72,2	5,9	16,5	0,3	5,1	158,5	0,9
24114 Odborný referent financování a úvěrování	169	746	<b>22 529</b>	13 563	19 068	34 051	80,4	3,4	9,2	0,5	6,5	156,4	0,1
24119 Odborný pracovník účetnictví a financování jinde neuv.	161	574	<b>24 437</b>	11 340	19 390	43 226	72,3	3,0	18,7	0,3	5,7	155,3	0,4
2412 Odb. prac. na úseku zaměstnaneckých, personálních věcí	315	1 367	<b>24 498</b>	13 045	21 039	41 708	74,3	1,7	17,8	0,2	6,0	155,6	0,8
2413 Odborní pracovníci v bankovníctví a pojišťovnictví	129	6 118	<b>28 125</b>	11 647	19 955	47 413	73,4	2,0	16,3	1,4	6,9	156,4	0,4

Poznámka: zveřejněna zaměstnání, která jsou ve své hlavní třídě zastoupena minimálně 1%

**Průměrná hrubá měsíční mzda a její složky, diference, odpracovaný čas  
podle zaměstnání KZAM - R  
u zaměstnanců s počtem placených hodin 398 a vyšším**

Zaměstnání KZAM - R	Výběrový soubor		Průměr Kč/ měs	Diference			Složky hrubé mzdy					Odpracovaný čas zaměstnance	
	počet org. jednotek	počet osob		1. decil	medián	9. decil	základní mzdy	příplatky	prémie	jiné složky	náhrady	celkem	podíl přesčasu
			Kč/ měs	Kč/ měs	Kč/ měs	Kč/ měs	%	%	%	%	%	hod/měs	%
<b>C E L K E M Č R - podnikatelská sféra</b>	<b>2 727</b>	<b>727 914</b>	<b>16 144</b>	<b>8 187</b>	<b>13 707</b>	<b>24 269</b>	<b>69,5</b>	<b>6,8</b>	<b>16,1</b>	<b>0,7</b>	<b>6,9</b>	<b>155,0</b>	<b>3,3</b>
24135 Odborný pracovník pro úvěrovou administrativu	29	988	25 947	11 679	20 990	41 256	68,3	0,5	20,8	2,9	7,5	154,5	0,2
24138 Odborný pracovník v pojišťovnictví	28	802	19 527	13 134	16 685	25 113	85,6	0,7	7,8	0,0	5,9	159,3	0,1
24139 Odborný pracovník bankovníctví a pojišťovnictví jinde neu.	48	2 740	23 814	10 789	17 481	44 743	80,9	3,1	8,7	1,0	6,3	156,7	0,6
2419 Ostatní odb. prac. v oblasti podnikání	440	3 480	29 482	14 835	25 451	44 243	74,2	1,7	17,8	0,3	6,0	155,7	1,3
24192 Odborný pracovník marketingu (zahraničních vztahů)	216	821	28 125	14 026	23 568	45 381	76,4	1,3	15,6	0,5	6,2	154,8	0,4
24199 Odborný pracovník v oblasti podnikání jinde neuvedený	142	1 063	33 612	16 000	25 933	53 032	72,6	0,7	20,1	0,3	6,3	154,5	0,2
2421 Právníci, právní poradci /mimo advokacie a soudnictví/	388	1 051	31 524	17 196	26 435	47 806	74,8	1,8	16,2	1,2	6,0	155,5	0,1
2441 Ekonomové - vědecktí pracovníci, specialisté, experti	466	3 498	22 398	10 428	19 887	37 026	75,0	2,7	15,4	0,5	6,4	154,7	0,3
24419 Odborný ekonom jinde neuvedený	126	1 228	18 357	9 040	13 357	34 142	74,7	1,8	16,2	1,2	6,1	154,8	0,3
2451 Spisovatelé, autoři, kritikové, novináři, redaktoři	54	869	27 991	16 674	25 092	41 831	74,3	1,5	19,1	0,4	4,7	160,5	1,2
2470 Odb. administrativní pracovníci jinde neuvedení	245	2 267	25 334	11 506	24 937	37 582	74,5	4,6	13,6	1,1	6,2	157,5	2,7
24706 Odborný admin. pracovník podnikatelské organizace	121	668	24 153	11 367	22 135	37 664	75,7	0,9	16,1	1,5	5,8	154,0	0,6
24709 Odborný administrativní pracovník jinde neuvedený	127	768	20 254	10 120	17 790	31 952	76,4	4,0	11,0	1,8	6,8	155,1	0,5
3112 Stavební technici	635	5 806	21 248	12 092	18 049	33 090	66,7	2,4	22,1	0,7	8,1	155,0	1,0
31121 Mistr stavební výroby	248	2 504	24 297	13 280	19 890	41 501	58,5	2,7	28,8	0,7	9,3	154,5	1,6
3113 Elektrotechnici	531	5 435	20 015	13 023	19 380	26 830	72,2	7,4	13,8	0,6	6,0	154,6	1,7
31131 Mistr elektrotechnické výroby, výroby a rozvodu energie	210	1 551	21 858	14 768	21 153	28 861	68,9	10,5	13,9	0,5	6,2	154,1	2,0
3114 Elektronici a technici v radiokomunikacích a telekomunikacích	139	5 190	24 080	13 777	21 163	35 545	68,6	4,1	22,2	0,1	5,0	152,9	1,2
31146 Technik, inspektor radiokomunikací, telekomunikací	31	2 901	25 616	14 467	21 462	39 643	68,6	2,9	23,5	0,1	4,9	151,6	0,5
3115 Strojírenští technici	657	15 293	18 170	11 408	17 329	25 710	75,6	4,3	13,9	0,7	5,5	156,7	2,9
31151 Mistr strojírenské výroby	404	3 822	19 447	13 058	18 460	27 177	73,0	5,6	15,2	0,8	5,4	158,9	3,6
31154 Strojírenský technik péče o základní fondy	199	1 780	19 483	12 893	19 117	25 968	81,3	2,9	9,4	0,1	6,3	154,0	1,0

31155 Strojírenský technik kontrolor jakosti, laborant	201	2 794	<b>17 181</b>	10 540	16 664	24 147	75,3	5,2	13,2	0,9	5,4	156,2	3,8
31157 Strojírenský technik technolog, normalizátor, konstruktér	300	2 397	<b>16 139</b>	10 661	15 167	22 649	76,6	3,2	14,4	0,8	5,0	155,6	1,8
<b>3116 Chemičtí technici</b>	<b>251</b>	<b>3 811</b>	<b>17 745</b>	<b>10 438</b>	<b>17 427</b>	<b>24 969</b>	<b>76,1</b>	<b>6,5</b>	<b>10,4</b>	<b>0,4</b>	<b>6,6</b>	<b>152,8</b>	<b>1,4</b>
3117 Důlní a hutní technici	83	2 838	<b>23 001</b>	16 749	21 981	30 141	67,2	11,1	14,8	0,1	6,8	153,5	3,2
<b>3118 Technici v kartografii, kresliči a zeměměřiči</b>	<b>281</b>	<b>2 270</b>	<b>15 081</b>	<b>9 591</b>	<b>14 217</b>	<b>21 396</b>	<b>77,0</b>	<b>2,8</b>	<b>14,5</b>	<b>0,8</b>	<b>4,9</b>	<b>155,5</b>	<b>1,3</b>
31187 Technik konstruktér strojů a zařízení, nástrojů a přístrojů	198	1 721	<b>15 530</b>	10 086	14 401	22 166	76,9	3,1	14,5	0,9	4,6	155,1	1,5
<b>3119 Ostatní techničtí pracovníci jinde neuvedení</b>	<b>1 280</b>	<b>16 947</b>	<b>17 888</b>	<b>10 489</b>	<b>16 533</b>	<b>26 271</b>	<b>71,4</b>	<b>4,3</b>	<b>17,7</b>	<b>0,8</b>	<b>5,8</b>	<b>156,3</b>	<b>1,9</b>
31191 Mistr jinde neuvedený	666	5 744	<b>18 383</b>	11 693	17 510	25 692	69,8	5,1	18,3	1,0	5,8	157,7	3,0
31199 Technik jinde neuvedený	671	4 508	<b>18 022</b>	10 472	16 270	26 624	71,9	3,5	18,1	0,8	5,7	156,2	1,2
<b>3122 Operátoři a obsluha výpočetní techniky</b>	<b>578</b>	<b>2 512</b>	<b>17 289</b>	<b>9 919</b>	<b>15 483</b>	<b>25 958</b>	<b>75,4</b>	<b>3,9</b>	<b>14,0</b>	<b>0,6</b>	<b>6,1</b>	<b>156,2</b>	<b>1,3</b>
3152 Bezpečnostní tech.a tech. pro kontrolu zdravot. nezávad.	649	3 226	<b>16 848</b>	10 397	15 736	23 624	75,9	4,4	13,6	0,4	5,7	154,9	1,3
<b>3160 Technici železničního provozu</b>	<b>127</b>	<b>3 262</b>	<b>18 011</b>	<b>14 923</b>	<b>17 844</b>	<b>21 293</b>	<b>66,6</b>	<b>15,8</b>	<b>9,8</b>	<b>0,3</b>	<b>7,5</b>	<b>151,1</b>	<b>5,7</b>
31606 Výpravčí (dispoziční, vnější služby)	93	2 358	<b>18 027</b>	15 314	17 882	20 845	65,1	17,7	8,8	0,4	8,0	150,2	6,9
<b>3212 Technici v agronomii, v lesnictví a v zemědělství</b>	<b>321</b>	<b>4 744</b>	<b>15 108</b>	<b>9 830</b>	<b>14 507</b>	<b>20 212</b>	<b>74,1</b>	<b>2,1</b>	<b>17,2</b>	<b>0,3</b>	<b>6,3</b>	<b>160,2</b>	<b>0,2</b>
32127 Technik lesního hospodářství	51	2 342	<b>15 591</b>	10 930	15 655	19 589	76,3	2,0	16,1	0,3	5,3	160,5	0,1
<b>3411 Zprostředkovatelé finanč. transakcí, obchodu s cen. papíry</b>	<b>48</b>	<b>3 481</b>	<b>18 974</b>	<b>11 378</b>	<b>16 214</b>	<b>25 561</b>	<b>75,3</b>	<b>1,1</b>	<b>12,9</b>	<b>1,0</b>	<b>9,7</b>	<b>154,3</b>	<b>0,1</b>
34119 Zprostředkovatel finančních transakcí jinde neuvedený	33	2 438	<b>16 926</b>	11 000	15 569	24 044	76,4	1,2	11,1	1,2	10,1	154,0	0,1
<b>3412 Pojišťovací agenti</b>	<b>78</b>	<b>3 384</b>	<b>18 752</b>	<b>10 245</b>	<b>15 168</b>	<b>31 225</b>	<b>79,8</b>	<b>1,8</b>	<b>10,5</b>	<b>1,2</b>	<b>6,7</b>	<b>156,8</b>	<b>0,0</b>
34121 Pojišťovací agent, zprostředkovatel pojištění	13	1 792	<b>19 680</b>	10 681	15 122	34 214	78,0	2,6	11,3	1,3	6,8	156,4	0,0
<b>3415 Obchodní cestující, profes. poradci v obchodě, obch.zástupci</b>	<b>292</b>	<b>3 971</b>	<b>24 277</b>	<b>12 433</b>	<b>21 044</b>	<b>40 748</b>	<b>63,9</b>	<b>2,2</b>	<b>25,4</b>	<b>0,6</b>	<b>7,9</b>	<b>154,2</b>	<b>0,3</b>
34152 Obchodní zástupce	225	2 790	<b>25 979</b>	12 973	22 147	43 870	63,3	0,8	26,8	0,7	8,4	154,9	0,1
<b>3416 Nákupčí</b>	<b>963</b>	<b>4 870</b>	<b>16 016</b>	<b>9 759</b>	<b>14 603</b>	<b>22 921</b>	<b>76,3</b>	<b>2,4</b>	<b>14,7</b>	<b>0,6</b>	<b>6,0</b>	<b>153,8</b>	<b>0,9</b>
34161 Nákupčí (zásobovač, nákupce)	826	3 602	<b>16 085</b>	9 986	14 747	22 809	76,1	2,4	14,9	0,7	5,9	153,4	0,8
<b>3421 Obchodní agenti</b>	<b>670</b>	<b>4 954</b>	<b>18 125</b>	<b>10 168</b>	<b>15 798</b>	<b>27 459</b>	<b>72,8</b>	<b>1,4</b>	<b>19,3</b>	<b>0,4</b>	<b>6,1</b>	<b>153,2</b>	<b>0,5</b>
34213 Obchodní referent (referent obchodní služby)	547	3 564	<b>17 432</b>	9 990	15 587	25 988	72,2	1,5	19,9	0,5	5,9	153,4	0,5
<b>3422 Odbytoví a přepravní agenti</b>	<b>735</b>	<b>7 066</b>	<b>18 106</b>	<b>10 517</b>	<b>16 323</b>	<b>26 894</b>	<b>70,5</b>	<b>2,7</b>	<b>20,8</b>	<b>0,2</b>	<b>5,8</b>	<b>153,8</b>	<b>1,0</b>
34221 Odbytový agent (odbytář, prodejce)	433	3 512	<b>17 844</b>	10 001	16 123	26 575	66,6	2,5	25,0	0,3	5,6	153,5	0,5
<b>3431 Odborné sekretářky, sekretáři</b>	<b>727</b>	<b>2 808</b>	<b>16 024</b>	<b>9 335</b>	<b>14 154</b>	<b>24 173</b>	<b>77,0</b>	<b>3,4</b>	<b>12,8</b>	<b>0,7</b>	<b>6,1</b>	<b>154,9</b>	<b>0,5</b>
<b>3433 Pracovníci v oblasti účetnictví, fakturace, rozpočet., kalkulace</b>	<b>2 076</b>	<b>19 675</b>	<b>15 424</b>	<b>9 579</b>	<b>14 177</b>	<b>22 276</b>	<b>76,4</b>	<b>2,2</b>	<b>15,4</b>	<b>0,4</b>	<b>5,6</b>	<b>155,5</b>	<b>0,6</b>
34331 Účetní všeobecný	1 351	6 975	<b>14 753</b>	9 234	13 852	20 908	76,7	1,6	15,8	0,4	5,5	156,1	0,4
34332 Účetní mzdový	1 198	2 543	<b>15 316</b>	10 087	14 412	21 134	76,8	2,5	15,1	0,5	5,1	157,5	0,9
34333 Účetní finanční	860	2 364	<b>15 669</b>	9 847	14 330	22 284	76,1	2,3	15,8	0,3	5,5	155,3	0,4
34338 Referent kalkulací, cen, rozpočtů	526	1 725	<b>16 778</b>	9 903	15 066	25 749	75,7	2,4	16,1	0,3	5,5	155,1	0,8
34339 Referent účetnictví, financování a kalkulace jinde neuv.	391	2 068	<b>16 515</b>	10 354	14 814	24 265	77,1	3,5	12,9	0,5	6,0	154,1	0,4
<b>3436 Referenti osobních oddělení</b>	<b>815</b>	<b>2 123</b>	<b>16 875</b>	<b>10 584</b>	<b>15 530</b>	<b>24 218</b>	<b>76,6</b>	<b>2,6</b>	<b>14,6</b>	<b>0,4</b>	<b>5,8</b>	<b>153,8</b>	<b>0,6</b>
<b>3439 Ostatní odborní administrativní pracovníci jinde neuved.</b>	<b>1 027</b>	<b>8 802</b>	<b>16 945</b>	<b>9 663</b>	<b>15 365</b>	<b>25 261</b>	<b>75,4</b>	<b>2,9</b>	<b>15,0</b>	<b>0,4</b>	<b>6,3</b>	<b>154,0</b>	<b>0,4</b>
34394 Referent hospodářské správy	505	2 322	<b>16 828</b>	9 978	15 641	24 299	75,7	2,0	15,6	0,3	6,4	154,1	0,3
34399 Referent administrativy jinde neuvedený	491	4 309	<b>16 854</b>	9 487	14 854	25 896	74,9	3,1	15,5	0,4	6,1	153,9	0,4

Poznámka: zveřejněna zaměstnání, která jsou ve své hlavní třídě zastoupena minimálně 1%

**Průměrná hrubá měsíční mzda a její složky, diference, odpracovaný čas  
podle zaměstnání KZAM - R  
u zaměstnanců s počtem placených hodin 398 a vyšším**

Zaměstnání KZAM - R	Výběrový soubor		Průměr	Diference			Složky hrubé mzdy					Odpracovaný čas zaměstnance	
	počet org. jednotek	počet osob		1. decil	medián	9. decil	základní mzdy	příplatky	prémie	jiné složky	náhrady	celkem	podíl přesčasu
			Kč/ měs	Kč/ měs	Kč/ měs	Kč/ měs	%	%	%	%	%	hod/měs	%
<b>C E L K E M Č R - podnikatelská sféra</b>	<b>2 727</b>	<b>727 914</b>	<b>16 144</b>	<b>8 187</b>	<b>13 707</b>	<b>24 269</b>	<b>69,5</b>	<b>6,8</b>	<b>16,1</b>	<b>0,7</b>	<b>6,9</b>	<b>155,0</b>	<b>3,3</b>
4112 Kancelářští a manipul. prac. a obsl. zařiz. na zpracov. textu	254	723	11 425	7 309	10 281	17 307	79,3	3,2	11,1	0,5	5,9	153,8	0,5
4113 Pracovníci přípravy dat vt	197	975	12 177	7 171	10 655	17 047	81,4	2,2	9,1	1,5	5,8	156,7	1,0
4115 Sekretářky, sekretáři	1 024	4 578	13 738	8 169	12 267	20 300	77,9	2,8	12,4	0,5	6,4	154,1	0,4
41151 Sekretářka, sekretář	848	2 947	14 062	8 458	12 769	20 891	78,1	3,1	12,0	0,4	6,4	153,9	0,3
41159 Administrativní pracovník jinde neuvedený	330	1 508	12 935	7 769	11 213	19 138	77,4	2,4	13,0	0,8	6,4	154,4	0,6
4121 Nižší účetní	559	2 394	12 040	8 005	10 962	16 383	75,8	2,2	15,4	0,9	5,7	157,3	0,7
41211 Nižší účetní všeobecný	173	723	11 371	8 110	10 687	15 703	78,5	2,1	13,8	0,4	5,2	160,6	0,8
41217 Fakturant (úředník faktur)	231	545	11 188	7 922	10 612	14 874	78,3	2,2	13,1	0,6	5,8	156,1	1,2
4131 Úředníci ve skladech	1 282	7 739	12 440	8 105	11 516	17 441	73,6	5,1	14,4	0,6	6,3	155,8	2,4
41311 Vedoucí malého skladu, skladmistr	435	1 220	13 515	8 332	12 022	19 756	75,9	3,4	13,6	0,7	6,4	158,0	1,4
41312 Skladník (úředník)	760	3 347	12 366	7 969	11 200	17 674	73,3	4,2	15,7	0,8	6,0	156,5	2,2
41314 Úředník expedice, expedient	239	929	11 477	7 748	10 555	16 196	73,4	4,7	14,3	0,7	6,9	153,2	2,7
41315 Operátor skladů	211	1 366	12 216	9 036	12 149	15 139	72,5	9,7	10,7	0,3	6,8	153,8	3,5
4132 Úředníci ve výrobě /např. výrobní plánovači/	393	2 160	12 564	8 196	11 445	18 230	75,0	4,0	14,8	0,8	5,4	154,4	1,6
41323 Dílenský plánovač výroby	186	920	12 251	8 121	11 401	17 560	78,1	3,2	13,2	0,5	5,0	153,6	1,2
4133 Úředníci v dopravě a v přepravě /dispečeri, kontrolori apod./	375	3 281	16 179	10 547	14 912	23 728	69,6	10,1	12,2	0,8	7,3	152,0	2,1
41331 Dispečer dopravy a přepravy, komerční dispečer	193	974	17 427	10 996	16 210	24 714	68,9	4,7	18,5	0,8	7,1	156,3	1,6
41333 Operátor dopravy a přepravy	100	527	13 924	10 411	13 371	17 249	61,8	11,4	19,5	0,2	7,1	150,3	2,6
41339 Úředník v dopravě jinde neuvedený	73	811	17 566	10 746	16 867	25 593	75,2	13,3	3,0	1,4	7,1	149,2	0,6
4141 Řadoví knihovníci, archiváři, evidenční pracovníci	225	648	12 972	7 729	11 543	20 178	78,4	3,3	12,7	0,3	5,3	154,8	0,2
4142 Poštovní doručovatelé, úředníci v třídárnách	7	6 462	10 506	7 592	10 176	13 823	79,5	2,4	8,8	2,7	6,6	145,6	2,6
41421 Doručovatel poštovních zásilek, tisku	4	3 614	9 477	7 176	9 042	12 318	81,0	0,3	11,5	1,1	6,1	147,3	0,9



4190 Nižší pracovníci jinde neuvedení ostatní	301	2 042	<b>14 228</b>	8 224	12 164	21 237	75,5	3,0	14,0	0,3	7,2	153,4	0,5
41909 Nižší úředník (referent) jinde neuvedený	185	1 057	<b>14 765</b>	8 027	11 987	21 541	72,8	1,8	17,0	0,4	8,0	151,5	0,5
4211 Pokladníci /v bankách, pojišťovnách, spořitelnách, na poště/	341	2 680	<b>13 667</b>	10 005	13 080	17 705	81,3	1,8	8,4	0,6	7,9	152,9	0,4
42111 Pokladník v bance	72	1 643	<b>14 303</b>	10 372	13 710	18 504	82,1	2,2	6,3	0,4	9,0	153,9	0,2
4212 Úředníci na přepážkách a směnárnici	132	6 750	<b>15 484</b>	9 054	14 165	23 149	71,4	0,7	21,3	0,4	6,2	149,0	0,7
42122 Úředník u přepážky v bance	72	2 948	<b>19 361</b>	11 806	19 391	25 935	63,4	0,4	30,4	0,0	5,8	151,2	0,5
42123 Úředník u přepážky v pojišťovně	47	681	<b>14 554</b>	9 374	13 694	20 294	88,3	0,0	5,7	0,6	5,4	156,5	0,0
4213 Pokladníci v obchodě, společném stravování apod.	100	4 007	<b>8 797</b>	6 432	8 544	11 375	75,6	7,0	8,2	2,2	7,0	149,3	1,2
42131 Pokladník v obchodě	49	1 053	<b>8 981</b>	6 752	8 541	12 005	71,3	7,3	12,4	2,0	7,0	145,7	1,1
42134 Pokladník v maloobchodní prodejně	21	1 778	<b>8 583</b>	6 614	8 429	10 647	76,7	8,6	6,2	0,0	8,5	148,1	0,4
42135 Pokladník kontrolní pokladny v samoobsluze	18	880	<b>8 641</b>	5 566	8 572	11 571	81,4	4,2	2,6	7,6	4,2	154,0	2,9
4214 Prodavači vstupenek, jízdenek apod.	112	929	<b>13 547</b>	10 310	13 353	16 536	69,4	12,6	9,0	0,3	8,7	148,3	3,3
42143 Pokladník, prodavač jízdenek v osobní dopravě	96	693	<b>12 790</b>	10 132	12 807	15 597	68,0	14,2	9,2	0,1	8,5	149,0	4,3
4222 Recepční	181	854	<b>12 190</b>	7 660	11 051	17 956	69,9	10,3	11,9	0,4	7,5	153,8	1,4
42222 Recepční	155	684	<b>12 121</b>	7 737	10 833	17 737	69,8	10,2	11,8	0,3	7,9	152,9	1,2
4223 Telefonisté	321	840	<b>14 189</b>	6 113	10 435	28 142	68,0	6,3	19,1	0,4	6,2	151,2	0,2
42231 Telefonista v telefonní ústředně (kromě telekomunikací)	260	567	<b>10 026</b>	5 818	9 122	15 193	81,5	2,6	9,4	0,7	5,8	151,8	0,2
5111 Obsluhující pracovníci v dopravě a stevardi	4	596	<b>26 830</b>	17 170	24 945	38 949	50,2	29,5	1,7	1,5	17,1	135,6	0,0
5112 Vlakovodoucí, vlakové čety, průvodčí /vč. palubních průvodčí/	74	1 343	<b>15 507</b>	12 844	15 359	18 539	62,8	17,5	12,0	0,1	7,6	151,9	9,3
5121 Pracovníci dohlížející nad obsluhujícím personálem	222	1 144	<b>11 989</b>	7 273	11 364	17 684	74,6	6,0	10,1	3,2	6,1	157,9	2,9
5122 Kuchaři	409	4 504	<b>10 273</b>	6 485	9 315	15 122	70,6	6,0	16,2	0,3	6,9	155,1	1,2
51221 Šéfkuchař	109	500	<b>14 869</b>	8 738	13 271	22 233	68,7	4,6	19,2	0,1	7,4	158,0	1,1
51222 Kuchař	358	2 767	<b>10 168</b>	6 743	9 487	14 370	70,8	6,4	15,8	0,2	6,8	155,2	1,3
51228 Pomocný kuchař	118	855	<b>7 679</b>	5 757	7 380	10 073	72,3	4,3	17,1	0,2	6,1	154,7	0,6
5123 Číšníci, servírky	109	1 337	<b>10 366</b>	6 819	9 677	14 684	67,4	9,5	12,8	0,3	10,0	152,1	1,5
51232 Číšník, servírka	99	1 114	<b>10 127</b>	6 646	9 559	14 260	67,3	9,6	12,1	0,3	10,7	151,3	1,4
5161 Hasiči, požárníci	133	2 190	<b>15 081</b>	10 709	15 005	19 534	66,6	17,3	9,4	0,9	5,8	156,0	4,7
51611 Hasič strojník	52	506	<b>16 405</b>	12 701	16 403	19 793	66,9	17,4	8,2	1,7	5,8	153,8	3,5
51612 Hasič podnikového sboru	101	1 302	<b>14 945</b>	10 692	14 761	19 429	66,5	17,2	9,6	0,7	6,0	157,6	5,5
5162 Pracovníci bezpečnostních orgánů /např.policisté,stražníci/	11	479	<b>10 560</b>	6 505	9 494	15 351	67,7	5,9	21,5	0,1	4,8	170,7	8,4
5169 Ostatní pracovníci ochrany a ostrahy jinde neuv.	365	8 634	<b>9 288</b>	5 907	8 275	14 000	67,3	12,5	12,6	1,8	5,8	168,3	9,5
51691 Strážný, člen závodní stráže	259	2 844	<b>8 923</b>	5 757	8 385	12 735	66,9	15,1	11,1	0,6	6,3	160,8	6,4
51699 Pracovník ochrany majetku a osob jinde neuvedený	93	5 444	<b>9 100</b>	5 942	8 021	13 812	67,4	11,1	13,6	2,3	5,6	172,7	11,2
5211 Prodavači v obchodech	528	15 492	<b>9 108</b>	5 845	8 181	12 977	74,5	4,0	12,9	1,5	7,1	155,0	2,1
52111 Prodavač smíšeného zboží	94	6 035	<b>7 930</b>	5 541	7 173	10 876	79,0	2,3	10,7	0,4	7,6	155,1	1,1
52112 Prodavač potravinářského zboží	196	4 722	<b>8 915</b>	6 034	8 306	12 242	73,7	4,8	10,3	4,3	6,9	156,8	4,3
52113 Prodavač průmyslového zboží	95	1 069	<b>10 946</b>	6 796	10 590	15 220	76,4	1,3	14,9	0,7	6,7	155,9	1,3
52119 Prodavač jinde neuvedený	145	2 916	<b>11 022</b>	6 776	9 294	15 311	68,0	6,5	18,2	0,1	7,2	151,2	0,9

Poznámka: zveřejněna zaměstnání, která jsou ve své hlavní třídě zastoupena minimálně 1%

**Průměrná hrubá měsíční mzda a její složky, diference, odpracovaný čas  
podle zaměstnání KZAM - R  
u zaměstnanců s počtem placených hodin 398 a vyšším**

Zaměstnání KZAM - R	Výběrový soubor		Průměr Kč/ měs	Diference			Složky hrubé mzdy					Odpracovaný čas zaměstnance	
	počet org. jednotek	počet osob		1. decil	medián	9. decil	základní mzdy	příplatky	prémie	jiné složky	náhrady	celkem	podíl přesčasu
			Kč/ měs	Kč/ měs	Kč/ měs	Kč/ měs	%	%	%	%	%	hod/měs	%
<b>C E L K E M Č R - podnikatelská sféra</b>	<b>2 727</b>	<b>727 914</b>	<b>16 144</b>	<b>8 187</b>	<b>13 707</b>	<b>24 269</b>	<b>69,5</b>	<b>6,8</b>	<b>16,1</b>	<b>0,7</b>	<b>6,9</b>	<b>155,0</b>	<b>3,3</b>
6111 Pěstitelé polních plodin	110	703	9 175	5 677	8 256	13 172	74,9	3,0	12,9	0,2	9,0	154,7	1,0
61118 Zemědělský dělník v rostlinné výrobě	101	658	9 273	5 670	8 305	13 632	74,8	3,0	12,9	0,2	9,1	154,6	1,0
6112 Ovocnáři, vinaři, chmeláři a ost.pěst. plodin rost.na stromech	18	136	9 533	6 759	9 002	12 768	69,9	1,0	21,2	0,0	7,9	153,3	2,6
6113 Zahradníci a pěstitelé zahradních plodin a sazenic	117	583	9 366	6 508	8 727	12 812	72,4	6,8	13,5	0,4	6,9	156,2	3,4
61131 Zahradník	99	385	9 324	6 537	8 846	12 390	72,9	5,5	14,3	0,4	6,9	156,5	3,7
61138 Zemědělský dělník v zahradnictví	18	100	9 251	6 065	7 869	14 247	67,7	7,1	18,3	0,5	6,4	152,6	3,3
6121 Chovatelé hospodářských zvířat /kromě drůbeže a včel/	226	4 659	10 837	7 742	10 565	14 229	69,2	8,1	15,1	0,3	7,3	165,2	2,4
61211 Chovatel skotu	79	1 303	11 235	8 049	10 910	14 622	68,8	8,0	16,0	0,3	6,9	165,7	2,0
61212 Chovatel prasat	75	681	9 939	7 402	9 763	12 582	65,1	7,9	18,3	0,8	7,9	169,4	1,4
61218 Zemědělský dělník ošetřovatel hospodářských zvířat	148	2 482	10 868	7 786	10 673	14 246	70,6	8,2	13,7	0,1	7,4	163,9	2,7
6122 Chovatelé drůbeže	48	386	9 516	6 824	8 960	13 447	58,1	6,3	22,4	5,7	7,5	160,0	2,0
61223 Chovatel slepic	7	108	9 727	7 385	9 072	13 837	44,9	4,0	28,9	13,3	8,9	155,1	0,3
61228 Zemědělský dělník ošetřovatel drůbeže	26	153	9 329	6 478	8 791	13 447	65,2	8,2	20,3	0,0	6,3	165,9	3,4
6124 Chovatelé hospodářských zvířat, drůbeže, včel apod.	21	177	9 499	6 885	8 837	13 348	79,9	5,1	7,4	0,6	7,0	165,8	2,4
61248 Zemědělský dělník ošetřovatel hospodářských zvířat	17	141	9 399	6 838	8 602	13 218	81,7	4,8	5,7	0,6	7,2	165,4	1,7
6129 Ostatní chovatelé, ošetřovatelé zvířat jinde neuv./v rezerv./	23	146	9 455	7 163	9 247	11 780	70,4	6,9	12,3	0,6	9,8	160,3	2,2
61299 Chovatel a ošetřovatel zvířat jinde neuvedený	12	103	9 527	7 263	9 275	11 780	72,6	6,5	13,1	0,6	7,2	165,6	2,0
6141 Dělníci pro pěstění a ošetřování lesa	55	1 039	7 724	5 609	7 481	10 227	75,3	1,8	6,6	0,2	16,1	138,4	0,7
61411 Pěstitel, šlechtitel lesa	12	212	7 546	5 286	7 046	10 508	79,2	1,8	3,4	0,0	15,6	136,6	0,4
61418 Lesní dělník v zalesňování	12	243	7 412	5 814	7 309	9 344	72,8	3,1	6,7	0,2	17,2	133,4	0,2
61419 Dělník pro pěstění a ošetřování lesa jinde neuvedený	32	386	7 823	5 540	7 547	10 407	73,1	1,4	7,9	0,2	17,4	136,8	0,7
6142 Dělníci pro těžbu dřeva /kromě obsuhy pojízdných zařízení/	51	1 349	10 950	7 796	10 711	14 316	76,7	2,2	7,5	0,1	13,5	142,8	0,6

61421 Lesní mechanizátor	14	202	<b>11 804</b>	8 569	11 585	15 305	72,8	1,1	13,8	0,2	12,1	147,8	0,8
61422 Dřevorubec	20	412	<b>10 597</b>	7 525	10 306	14 361	79,1	2,0	2,8	0,1	16,0	137,4	0,7
61423 Lesní manipulát, těžař	14	143	<b>12 270</b>	8 746	12 003	15 897	80,3	0,8	8,3	0,7	9,9	155,9	1,5
61428 Lesní dělník pro těžbu dřeva	27	499	<b>10 510</b>	7 614	10 285	13 731	74,1	3,5	9,2	0,0	13,2	141,5	0,1
<b>6151 Kvalifikovaní dělníci zabývající se chovem vodních živočichů</b>	<b>8</b>	<b>100</b>	<b>9 301</b>	<b>6 718</b>	<b>8 819</b>	<b>12 153</b>	<b>66,6</b>	<b>1,9</b>	<b>22,6</b>	<b>0,0</b>	<b>8,9</b>	<b>157,6</b>	<b>1,8</b>
61518 Dělník rybářský, rybníkářský	8	100	<b>9 301</b>	6 718	8 819	12 153	66,6	1,9	22,6	0,0	8,9	157,6	1,8
<b>7111 Horníci, lamači pro uhelné doly</b>	<b>6</b>	<b>2 277</b>	<b>19 760</b>	<b>13 199</b>	<b>19 365</b>	<b>26 499</b>	<b>57,2</b>	<b>14,6</b>	<b>15,0</b>	<b>0,0</b>	<b>13,2</b>	<b>142,1</b>	<b>6,7</b>
<b>7122 Zedníci, kameníci, omítkáři</b>	<b>632</b>	<b>5 689</b>	<b>11 863</b>	<b>8 230</b>	<b>11 331</b>	<b>16 276</b>	<b>65,7</b>	<b>5,8</b>	<b>16,2</b>	<b>0,8</b>	<b>11,5</b>	<b>149,1</b>	<b>3,5</b>
71221 Zedník	543	4 447	<b>11 573</b>	8 250	11 100	15 256	66,0	4,7	17,2	0,7	11,4	149,8	3,3
<b>7124 Tesaři a truhláři</b>	<b>356</b>	<b>2 055</b>	<b>12 215</b>	<b>8 690</b>	<b>11 698</b>	<b>16 499</b>	<b>68,1</b>	<b>4,6</b>	<b>15,0</b>	<b>1,3</b>	<b>11,0</b>	<b>150,2</b>	<b>4,2</b>
7136 Instalatěři, potrubáři, stavební zámečníci, klempíři	650	6 106	<b>13 630</b>	9 775	13 377	17 733	68,8	5,8	16,9	0,6	7,9	155,7	3,7
7137 Stavební a provozní elektrikáři	389	3 232	<b>15 385</b>	10 496	14 760	21 329	67,0	6,8	18,4	1,2	6,6	155,5	4,0
7212 Svářeči, řezači plamenem a páječi	376	5 330	<b>15 439</b>	10 981	15 080	20 152	65,0	11,0	15,1	1,3	7,6	156,5	7,4
7213 Výrobci a opraváři výrobků a dílů z plechů	170	1 995	<b>14 856</b>	9 547	14 763	20 176	71,3	7,7	13,3	0,9	6,8	155,2	6,2
7221 Kováři, obsluha kováčích lisů, obsluha bucharů	156	1 914	<b>13 474</b>	8 472	12 969	18 827	65,6	12,7	13,1	1,7	6,9	155,1	5,7
<b>7222 Nástrojaři, kovodeláři, kovodělníci, zámečníci</b>	<b>1 143</b>	<b>31 771</b>	<b>14 233</b>	<b>9 674</b>	<b>13 780</b>	<b>19 312</b>	<b>69,3</b>	<b>9,1</b>	<b>14,2</b>	<b>0,8</b>	<b>6,6</b>	<b>156,8</b>	<b>5,4</b>
72221 Nástrojař	275	2 679	<b>15 198</b>	10 516	14 676	20 514	70,2	7,5	16,1	0,5	5,7	160,0	6,2
72222 Zámečník, zámečník strojů	449	8 932	<b>14 422</b>	9 675	13 678	20 191	68,4	9,2	14,4	0,8	7,2	157,9	6,6
72223 Provozní zámečník, údržbář	855	14 861	<b>14 381</b>	10 245	14 077	18 829	69,7	9,8	13,3	0,8	6,4	156,2	4,7
72228 Strojírenský dělník (převážně ruční)	222	3 129	<b>12 267</b>	8 132	11 721	17 291	69,8	7,7	15,3	1,0	6,2	155,2	4,9
<b>7223 Seřizovači a obsl. obráběcích strojů /kromě autom. a poloaut./</b>	<b>607</b>	<b>14 714</b>	<b>15 108</b>	<b>9 970</b>	<b>14 352</b>	<b>21 274</b>	<b>70,2</b>	<b>9,3</b>	<b>14,2</b>	<b>0,9</b>	<b>5,4</b>	<b>161,1</b>	<b>7,2</b>
72231 Soustružník kovů - seřizovač a obsluha	493	4 696	<b>15 052</b>	10 179	14 308	20 872	72,2	9,0	12,4	0,8	5,6	160,6	6,8
72232 Frézař kovů - seřizovač a obsluha	290	3 010	<b>15 091</b>	10 069	14 579	20 552	70,4	8,8	14,8	0,8	5,2	161,7	7,8
<b>7224 Brusíči, leštiči a ostříči nástrojů</b>	<b>263</b>	<b>3 675</b>	<b>14 766</b>	<b>9 440</b>	<b>14 248</b>	<b>20 862</b>	<b>67,3</b>	<b>8,9</b>	<b>16,4</b>	<b>1,0</b>	<b>6,4</b>	<b>155,7</b>	<b>6,4</b>
<b>7231 Mechanici a opraváři motorových vozidel</b>	<b>642</b>	<b>6 621</b>	<b>13 863</b>	<b>9 345</b>	<b>13 303</b>	<b>18 890</b>	<b>70,8</b>	<b>5,5</b>	<b>15,6</b>	<b>1,1</b>	<b>7,0</b>	<b>155,2</b>	<b>4,0</b>
72311 Automechanik nákladních automobilů	369	3 798	<b>14 340</b>	9 466	13 860	19 675	69,3	5,8	16,7	1,3	6,9	156,2	5,1
<b>7234 Mechanici a opraváři kolejových vozidel</b>	<b>105</b>	<b>3 170</b>	<b>14 161</b>	<b>10 430</b>	<b>14 118</b>	<b>17 820</b>	<b>67,6</b>	<b>10,2</b>	<b>14,4</b>	<b>0,2</b>	<b>7,6</b>	<b>151,1</b>	<b>2,6</b>
<b>7235 Mechanici a opraváři obráběcích, zeměd. strojů a prům. zařiz.</b>	<b>681</b>	<b>10 493</b>	<b>14 550</b>	<b>8 919</b>	<b>13 698</b>	<b>21 393</b>	<b>63,7</b>	<b>9,7</b>	<b>18,1</b>	<b>0,6</b>	<b>7,9</b>	<b>156,5</b>	<b>5,8</b>
72351 Mechanik, opravář průmyslových, výrobních strojů	262	4 511	<b>14 931</b>	10 141	14 285	20 332	64,3	9,8	19,1	0,8	6,0	160,3	6,5
72356 Mechanik, opravář zemědělských strojů a zařízení	246	2 186	<b>10 319</b>	7 557	9 762	13 527	68,4	5,2	16,2	0,4	9,8	155,2	2,9
<b>7239 Ostatní mechan. a opraváři strojů a zařízení bez elektro</b>	<b>294</b>	<b>3 423</b>	<b>13 562</b>	<b>8 591</b>	<b>13 255</b>	<b>18 532</b>	<b>69,8</b>	<b>10,2</b>	<b>13,4</b>	<b>0,5</b>	<b>6,1</b>	<b>157,3</b>	<b>5,2</b>
72397 Kontrolor výroby strojírenské (dělník)	143	1 901	<b>12 645</b>	8 086	12 288	17 370	71,3	10,1	12,1	0,5	6,0	156,5	5,4
<b>7241 Elektromech., opraváři a seřizovači různých typů elektr. zařiz.</b>	<b>949</b>	<b>19 136</b>	<b>14 178</b>	<b>8 993</b>	<b>13 686</b>	<b>19 880</b>	<b>68,1</b>	<b>11,4</b>	<b>12,9</b>	<b>0,6</b>	<b>7,0</b>	<b>154,2</b>	<b>4,5</b>
72413 Elektromechanik strojů a zařízení	216	2 578	<b>14 977</b>	9 959	14 832	20 156	73,3	8,4	11,4	0,3	6,6	157,3	5,0
72415 Provozní elektromechanik	687	8 322	<b>15 545</b>	11 009	15 210	20 425	69,2	11,9	11,9	0,6	6,4	155,3	4,0
72418 Dělník v elektrotechnice	53	4 696	<b>10 466</b>	7 585	10 211	13 508	64,6	15,8	11,6	0,8	7,2	151,1	4,3
<b>7243 Mechanici, seřizovači, opraváři elektronických zařízení</b>	<b>284</b>	<b>3 818</b>	<b>15 230</b>	<b>9 393</b>	<b>14 641</b>	<b>20 974</b>	<b>69,7</b>	<b>8,8</b>	<b>14,4</b>	<b>0,4</b>	<b>6,7</b>	<b>155,1</b>	<b>3,7</b>
<b>7244 Telefonní a telegrafní mechanici, montéři a opraváři</b>	<b>135</b>	<b>3 450</b>	<b>16 826</b>	<b>12 345</b>	<b>16 967</b>	<b>20 778</b>	<b>71,0</b>	<b>4,7</b>	<b>19,7</b>	<b>0,0</b>	<b>4,6</b>	<b>153,6</b>	<b>2,7</b>

Poznámka: zveřejněna zaměstnání, která jsou ve své hlavní třídě zastoupena minimálně 1%

**Průměrná hrubá měsíční mzda a její složky, diference, odpracovaný čas  
podle zaměstnání KZAM - R  
u zaměstnanců s počtem placených hodin 398 a vyšším**

Zaměstnání KZAM - R	Výběrový soubor		Průměr Kč/ měs	Diference			Složky hrubé mzdy					Odpracovaný čas zaměstnance	
	počet org. jednotek	počet osob		1. decil	medián	9. decil	základní mzdy	příplatky	prémie	jiné složky	náhrady	celkem	podíl přesčasu
			Kč/ měs	Kč/ měs	Kč/ měs	Kč/ měs	%	%	%	%	%	hod/měs	%
<b>C E L K E M Č R - podnikatelská sféra</b>	<b>2 727</b>	<b>727 914</b>	<b>16 144</b>	<b>8 187</b>	<b>13 707</b>	<b>24 269</b>	<b>69,5</b>	<b>6,8</b>	<b>16,1</b>	<b>0,7</b>	<b>6,9</b>	<b>155,0</b>	<b>3,3</b>
72444 Mechanik telekomunikačních zařízení	15	2 132	<b>17 681</b>	14 353	17 490	21 175	70,2	4,2	21,2	0,0	4,4	153,8	3,0
7246 Montéři a opraváři silnoproudých elektrických vedení	139	3 661	<b>15 747</b>	11 776	15 168	20 090	71,1	8,2	12,2	1,0	7,5	155,8	3,7
72467 Elektromontér trakčních silnoproudých vedení	98	2 155	<b>15 416</b>	11 489	14 838	19 629	72,3	8,0	11,6	0,5	7,6	158,4	4,1
7311 Výrobci, mechanici a opraváři přesných přístrojů a zařízení	140	3 139	<b>13 679</b>	8 479	12 935	20 438	62,5	15,2	14,5	0,3	7,5	150,9	3,0
7321 Výrobci hrnčič., porcel. zboží, žáruvzd.výrobků, brus.kotoučů	26	2 076	<b>11 570</b>	7 036	10 894	17 309	67,5	7,8	17,0	1,3	6,4	155,6	4,8
7322 Dělníci při výrobě skla, skláři vč. brusičů a leštičů	28	3 709	<b>12 590</b>	7 652	11 853	18 498	61,4	7,5	21,5	1,6	8,0	148,8	3,5
7411 Zpracov. masa, ryb vč. uzenářů a konzervovačů masa a ryb	77	2 773	<b>11 414</b>	7 713	10 757	15 696	68,1	6,2	16,0	0,7	9,0	156,6	4,2
7422 Uměleč. truhláři, řezbáři, výrobci a oprav. výrobků ze dřeva	159	2 471	<b>11 577</b>	7 699	10 855	16 349	69,0	7,4	16,9	0,6	6,1	154,9	5,5
7436 Švadleny, vyšíváči a pracovníci v příbuzných oborech	60	2 734	<b>9 083</b>	5 655	8 708	13 014	68,8	4,5	19,9	0,3	6,5	154,3	2,4
7439 Ost.dělníci při výrobě textilu, oděvů a výrobků z kůže, kožešin	68	2 296	<b>10 935</b>	6 335	9 350	17 922	61,5	9,1	22,6	0,8	6,0	157,3	7,0
8111 Obsluha důlního zařízení a razicích štítů	37	4 334	<b>18 369</b>	12 438	17 315	25 702	60,1	14,3	14,8	0,0	10,8	146,8	5,5
8112 Obsluha zařízení pro úpravu rudných a nerudných surovin	27	2 093	<b>13 338</b>	9 768	13 014	17 497	66,2	12,9	13,1	0,3	7,5	150,2	3,2
8121 Obsluha zařízení při hutní výrobě kovů obsluha pecí a konvert.	20	2 421	<b>17 528</b>	13 673	17 654	21 264	65,5	21,0	6,5	0,0	7,0	150,1	1,4
8122 Obsluha zařízení ve slévárenství /taviči, slévači/	71	2 856	<b>13 950</b>	9 293	13 249	19 815	65,2	11,7	16,0	1,5	5,6	157,5	6,9
8125 Obsluha zařízení na tváření kovů ve válcovnách	30	4 241	<b>16 122</b>	12 195	16 104	19 956	65,5	18,2	8,5	0,2	7,6	149,2	2,3
8131 Obsluha pecí na výrobu skla a keramiky	43	2 086	<b>14 744</b>	9 837	14 457	20 047	57,2	13,8	19,5	1,7	7,8	152,7	5,6
8139 Obsluha ostatních zařízení na výrobu skla a keramiky	55	3 707	<b>13 522</b>	8 904	13 573	17 567	63,0	8,6	22,6	0,3	5,5	151,8	4,0
8141 Obsluha pily a jiného zařízení na zpracování dřeva	69	1 789	<b>10 703</b>	7 528	10 042	14 549	68,2	7,1	16,3	0,7	7,7	154,9	4,0
8159 Obsluha ostat. zařízení při chemické výrobě jinde neuved.	199	3 931	<b>13 283</b>	8 923	12 587	18 651	65,9	16,8	9,6	0,4	7,3	147,0	1,9
81597 Laborant chemický jinde neuvedený	172	1 848	<b>11 309</b>	8 260	10 947	14 900	72,4	9,0	11,6	0,6	6,4	149,4	1,8
8161 Obsluha zařízení při výrobě a rozvodu elektřiny	131	3 895	<b>16 767</b>	12 062	16 587	21 554	68,0	19,3	6,8	0,2	5,7	153,1	2,3
8162 Obsluha parních turbín, ohřivačů a motorů	566	3 483	<b>12 868</b>	7 809	12 505	18 198	65,5	16,6	12,5	0,7	4,7	164,9	6,8

81621 Topič - obsluha vytápění, ohřivačů, výměníků	509	2 677	<b>12 768</b>	7 497	12 330	18 572	66,0	16,0	12,6	0,7	4,7	166,1	7,1
8163 Obsluha zařízení při úpravě, čištění a rozvodu vody	356	5 676	<b>12 657</b>	9 216	12 259	16 650	68,2	12,0	12,6	1,1	6,1	154,2	2,6
8211 Obsluha automat. nebo poloaut. obráběcích strojů	277	6 681	<b>13 250</b>	8 848	12 705	18 438	66,6	11,2	14,8	1,1	6,3	157,9	6,2
82119 Obsluha kovoobráběcího stroje jinde neuvedená	94	1 764	<b>12 928</b>	8 533	12 323	18 047	63,2	13,1	16,9	0,2	6,6	156,6	6,0
8231 Obsluha strojů na výrobu pryžových výrobků /např. obuvi/	24	5 464	<b>14 319</b>	9 106	14 024	19 752	60,8	15,8	12,3	1,0	10,1	150,8	5,0
82319 Obsluha strojů na výrobu pryžových výrobků jinde neuv.	12	2 141	<b>11 929</b>	8 182	11 584	15 999	66,6	18,1	6,1	2,9	6,3	157,0	5,3
8232 Obsluha strojů na výrobu plastových výrobků	81	3 527	<b>12 295</b>	8 365	12 164	16 170	62,3	13,5	16,9	0,4	6,9	153,7	5,4
8261 Obsluha strojů na úpravu vláken, dopřádání a navíjení příže	54	2 809	<b>10 205</b>	7 209	10 175	13 263	58,1	14,1	20,5	0,7	6,6	153,2	4,0
8262 Obsluha tkacích a pletacích strojů	55	2 637	<b>10 493</b>	6 989	10 269	14 264	58,9	13,0	18,5	1,7	7,9	149,4	3,4
8263 Obsluha šicích a vyšívacích strojů	54	2 564	<b>9 460</b>	6 225	9 011	13 736	67,6	5,6	19,2	0,4	7,2	151,4	3,8
8264 Obsluha strojů na bělení, barvení, čištění, praní, žehlení textilu	80	2 255	<b>9 584</b>	6 591	9 196	13 066	63,4	10,4	19,1	0,7	6,4	154,1	4,7
8274 Obsl. strojů na zpracování mouky, výrobu pečiva, čokolády	18	2 003	<b>11 753</b>	8 508	11 091	15 832	75,4	12,4	4,7	0,0	7,5	151,4	4,2
8281 Montážní dělníci montující mechanická zařízení	76	6 621	<b>13 677</b>	9 561	13 499	17 896	65,9	11,1	16,0	0,4	6,6	153,1	6,1
8282 Montážní dělníci montující elektrická zařízení	70	3 286	<b>10 342</b>	7 461	9 665	13 800	70,8	7,0	13,5	0,2	8,5	151,0	4,0
82829 Montážní dělník elektrického a energ. zařízení jinde neuv.	22	1 752	<b>10 046</b>	7 476	9 751	12 891	70,9	7,6	12,0	0,2	9,3	147,9	3,9
8283 Montážní dělníci montující elektronická zařízení	21	2 047	<b>9 605</b>	7 064	9 207	12 339	68,1	12,3	13,9	0,1	5,6	150,9	3,8
8287 Montážní dělníci montující výrobky z kombinov. materiálů	22	1 859	<b>10 725</b>	6 295	10 275	16 810	66,0	7,2	18,1	0,0	8,7	149,9	4,7
8290 Obsluha jin.stacionárních zařízení a ostatní montážní dělníci	143	2 499	<b>12 264</b>	7 785	11 414	17 787	67,0	9,8	16,1	0,3	6,8	155,4	4,5
8311 Strojvedoucí	195	5 081	<b>18 205</b>	14 335	18 438	21 124	61,5	18,3	11,3	0,1	8,8	149,3	4,5
83112 Strojvedoucí lokomotivy, vlaku	91	3 454	<b>18 513</b>	16 454	18 621	20 394	59,2	19,9	11,4	0,1	9,4	144,9	3,4
8313 Dělníci zabezpečující sestavování vlaků /brzdaři, výhybkáři/	174	5 149	<b>14 086</b>	11 412	13 895	16 890	64,8	18,4	8,9	0,1	7,8	150,7	6,3
8314 Dělníci zabezpečující jízdu vlaků v mezistaničních úsecích	97	1 888	<b>13 247</b>	10 780	13 001	16 022	64,3	18,5	9,5	0,1	7,6	150,9	5,0
8321 Řidiči osobních a malých dodávkových automobilů, taxikáři	632	1 898	<b>13 919</b>	8 687	12 794	21 122	69,8	6,0	16,8	1,2	6,2	161,2	4,8
8323 Řidiči autobusů, trolejbusů a tramvají	109	11 078	<b>14 498</b>	10 750	14 042	19 103	69,0	13,0	10,7	0,5	6,8	172,8	12,8
83231 Řidič autobusu v městské hromadné dopravě	35	3 399	<b>16 563</b>	12 272	16 604	20 465	76,0	12,0	4,9	0,4	6,7	172,7	11,9
83232 Řidič autobusu v silniční dopravě osob	64	4 595	<b>12 466</b>	10 059	12 344	14 909	61,9	14,0	16,5	0,6	7,0	171,7	14,0
8324 Řidiči nákladních automobilů a tahačů	1 111	11 414	<b>12 879</b>	9 021	12 451	17 217	67,2	5,5	16,3	0,7	10,3	161,7	7,8
83243 Řidič nákladního automobilu	918	8 000	<b>12 759</b>	8 914	12 337	17 038	66,8	5,5	16,7	0,7	10,3	161,5	7,0
8331 Obsluha zemědělských a lesních strojů	327	3 640	<b>10 277</b>	7 500	9 838	13 491	70,7	3,8	13,1	0,4	12,0	153,9	2,6
83311 Traktorista	244	2 297	<b>10 019</b>	7 464	9 694	13 125	70,2	3,9	12,9	0,4	12,6	153,7	2,7
8332 Obsluha zemních a příbuzných strojů	372	3 882	<b>13 751</b>	10 108	13 634	17 382	64,4	7,5	15,6	0,9	11,6	148,8	4,2
8333 Obsluha jeřábů, zdvihacích a podob.. manipulačních zařízení	282	4 542	<b>12 889</b>	8 690	12 821	16 971	69,2	11,5	11,8	0,6	6,9	154,5	5,0
83331 Obsluha stavebního, mostového jeřábu	154	1 958	<b>12 110</b>	8 406	11 776	16 341	67,8	13,6	11,2	0,8	6,6	155,3	5,8
8334 Obsluha vysokozdvížných a ostatních motorových vozíků	481	4 317	<b>12 128</b>	8 006	11 782	16 561	67,8	8,4	15,6	0,6	7,6	155,0	4,9
83341 Řidič vysokozdvížných vozíků	311	2 954	<b>12 112</b>	8 071	11 837	16 254	68,3	8,5	15,1	0,5	7,6	154,9	5,0
9132 Pomocníci a uklízeči v kancelářích, hotelích, nemocnicích ap.	1 190	9 091	<b>7 312</b>	5 058	6 793	9 959	73,7	6,4	13,0	0,3	6,6	154,3	1,8
91321 Pomocník, uklízeč v kancelářích	666	2 612	<b>7 092</b>	5 033	6 666	9 429	75,5	4,9	13,1	0,4	6,1	153,2	0,6
91323 Uklízeč výrobních prostor, skladů, svačinka	361	1 220	<b>7 805</b>	5 213	6 898	10 697	69,7	4,4	18,8	0,5	6,6	151,1	0,9

Poznámka: zveřejněna zaměstnání, která jsou ve své hlavní třídě zastoupena minimálně 1%

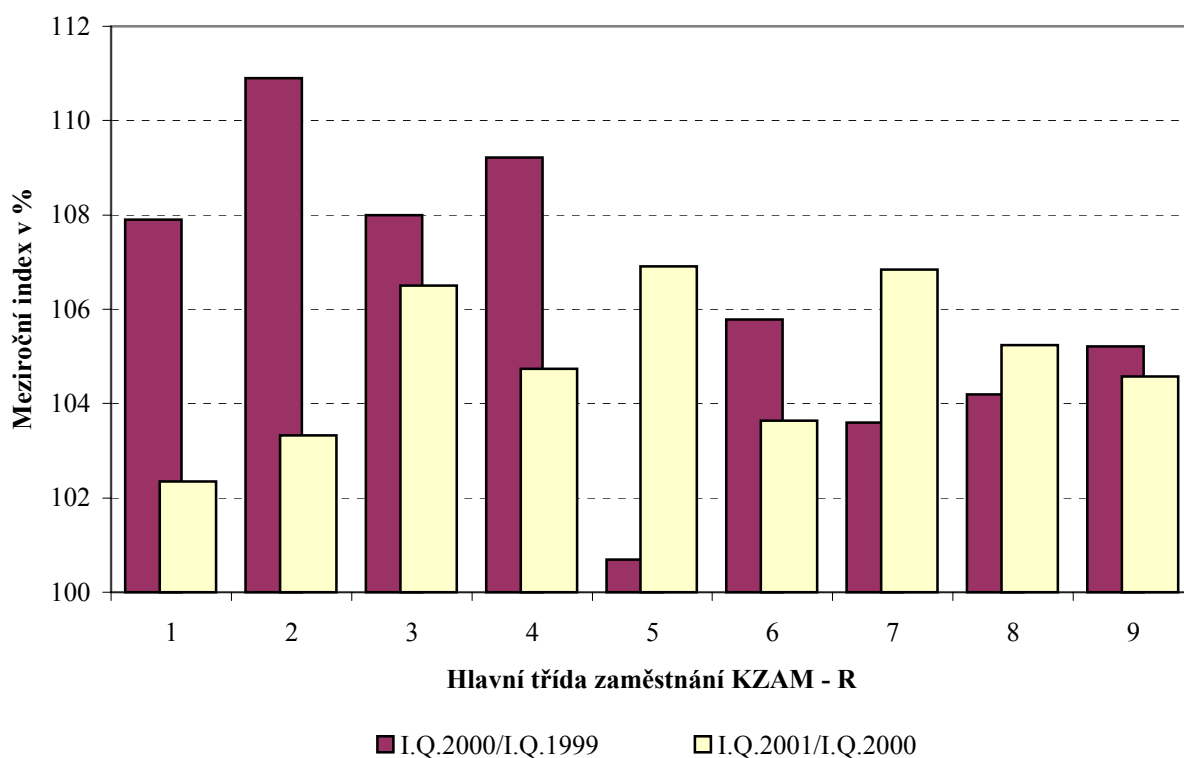
**Průměrná hrubá měsíční mzda a její složky, diference, odpracovaný čas  
podle zaměstnání KZAM - R  
u zaměstnanců s počtem placených hodin 398 a vyšším**

Zaměstnání KZAM - R	Výběrový soubor		Průměr	Diference			Složky hrubé mzdy					Odpracovaný čas zaměstnance	
	počet org. jednotek	počet osob		1. decil	medián	9. decil	základní mzdy	příplatky	prémie	jiné složky	náhrady	celkem	podíl přesčasu
			Kč/ měs	Kč/ měs	Kč/ měs	Kč/ měs	%	%	%	%	%	hod/měs	%
<b>C E L K E M Č R - podnikatelská sféra</b>	<b>2 727</b>	<b>727 914</b>	<b>16 144</b>	<b>8 187</b>	<b>13 707</b>	<b>24 269</b>	<b>69,5</b>	<b>6,8</b>	<b>16,1</b>	<b>0,7</b>	<b>6,9</b>	<b>155,0</b>	<b>3,3</b>
91324 Pomocník, uklízeč ve zdravotnickém zařízení	28	968	<b>6 546</b>	4 987	6 252	8 185	74,9	8,3	8,6	0,0	8,2	159,5	4,3
91325 Pomocník, uklízeč v hotelu, v restauraci, pokojská	112	1 204	<b>8 263</b>	5 847	7 772	11 353	69,5	10,6	10,8	0,4	8,7	152,2	1,7
91329 Pomocník, uklízeč jinde neuvedený	169	1 332	<b>7 721</b>	5 120	7 073	10 972	71,1	5,9	16,6	0,2	6,2	153,5	2,0
9141 Domovníci, správci domu	274	712	<b>10 379</b>	6 259	9 953	14 970	73,1	6,9	13,3	0,7	6,0	157,4	2,2
9152 Vrátní, hlídači, uváděči a šatnářky	733	4 283	<b>7 671</b>	5 331	7 232	10 555	69,9	14,2	8,5	1,8	5,6	161,2	4,3
91521 Vrátný	476	2 491	<b>7 902</b>	5 526	7 569	10 585	68,6	14,8	9,0	2,2	5,4	161,4	4,7
91522 Hlídač	274	1 527	<b>7 324</b>	5 178	6 706	10 537	71,9	13,4	7,5	1,4	5,8	161,2	3,6
9161 Sběrači odpadků, popeláři	47	869	<b>10 092</b>	6 657	10 162	12 970	60,8	7,2	16,3	6,2	9,5	152,9	5,2
91613 Popelář	37	637	<b>10 794</b>	8 033	10 814	13 458	57,8	7,3	16,6	7,9	10,4	150,6	4,8
9162 Metaři, čističi záchodků, žump, kanálů a podob. zařízení	119	960	<b>10 796</b>	7 172	10 841	14 072	64,6	10,0	16,5	1,1	7,8	149,0	2,0
9211 Pomocní a nekvalifikovaní dělníci v zemědělství	105	569	<b>8 975</b>	5 717	8 735	12 119	68,7	6,2	16,5	0,4	8,2	159,7	1,8
9311 Pomocní a nekvalif. dělníci v dolech a lomech a v příb. obor.	19	1 353	<b>13 728</b>	9 422	12 713	19 912	63,7	11,5	15,7	0,0	9,1	147,9	3,6
9312 Pomocní a nekvalif. dělníci na stavbách a údržbě silnic, přehrad	65	806	<b>10 576</b>	7 281	10 541	13 779	63,7	3,9	18,2	2,1	12,1	146,0	3,5
9321 Pomocní a nekvalifikovaní montážní a manipulační dělníci	597	10 280	<b>10 009</b>	6 666	9 547	13 817	66,9	8,1	16,5	0,9	7,6	152,7	4,4
93211 Manipulační dělník v průmyslu (ve výrobě)	424	4 413	<b>10 313</b>	6 896	9 876	14 238	69,4	7,7	15,0	1,0	6,9	154,0	4,8
93212 Pomocný dělník v průmyslu (ve výrobě)	198	3 569	<b>9 452</b>	6 537	9 076	12 697	67,8	8,2	15,4	1,0	7,6	151,1	4,1
93213 Pomocný montážní dělník	28	518	<b>11 951</b>	7 256	12 088	16 542	47,5	8,4	29,3	0,0	14,8	148,6	2,9
93219 Nekvalifikovaný montážní pracovník v průmyslu jinde neuvedený	53	568	<b>8 797</b>	5 776	8 277	12 596	69,2	6,6	15,0	0,7	8,5	154,8	3,3
9322 Ruční baliči a pytlouvači	168	1 297	<b>9 887</b>	6 656	9 490	13 674	68,6	7,4	15,7	0,6	7,7	150,7	3,9
93221 Balič ruční	144	1 169	<b>9 938</b>	6 775	9 552	13 633	68,8	7,1	15,8	0,6	7,7	150,8	4,0
9323 Dělníci nádvorní skupiny (pomocní montéři)	192	624	<b>9 132</b>	6 168	8 730	12 632	66,7	7,1	17,4	0,8	8,0	153,2	3,8
9333 Vazači a nosiči břemen, přístavní dělníci /dokaři/	176	1 367	<b>11 613</b>	7 448	11 487	15 904	69,0	7,0	16,5	0,7	6,8	155,4	5,3

93331 Vazač břemen	70	810	<b>12 727</b>	8 905	12 596	16 403	68,4	7,2	17,4	0,6	6,4	154,6	5,7
<b>9339 Pomocní a nekvalif. prac. v dopravě, ve skladech, v telekom.</b>	<b>829</b>	<b>11 470</b>	<b>10 605</b>	<b>7 086</b>	<b>10 159</b>	<b>14 802</b>	<b>71,9</b>	<b>6,3</b>	<b>13,9</b>	<b>0,8</b>	<b>7,1</b>	<b>152,8</b>	<b>2,7</b>
93391 Pomocný, manipulační dělník v dopravě	154	1 021	<b>11 300</b>	7 804	11 094	14 804	68,7	9,5	14,0	0,7	7,1	153,6	3,2
93393 Pomocný skladník	618	6 012	<b>10 150</b>	6 982	9 715	13 839	72,8	5,2	14,2	0,8	7,0	153,6	2,4
93397 Pomocný pracovník obchodního provozu	63	490	<b>8 164</b>	5 691	7 677	11 242	76,7	6,6	9,1	1,7	5,9	153,5	2,3
93398 Pomocný dělník v telekomunikacích	84	488	<b>9 780</b>	7 600	9 572	12 253	67,2	15,4	8,3	0,1	9,0	146,8	3,2
93399 Nekvalifikovaný pracovník v dopravě, telekom. jinde neuv.	172	1 430	<b>11 105</b>	7 892	10 919	14 732	72,9	6,3	12,7	0,8	7,3	153,2	3,1

**Dynamika průměrných hodinových výdělků  
podle hlavních tříd zaměstnání KZAM - R**  
u zaměstnanců na panelu organizací bez ohledu na počet placených hodin

Hlavní třída zaměstnání KZAM - R	Index		
	I.Q.2000/I.Q.1999	I.Q.2001/I.Q.2000	I.Q.2001/I.Q.1999
	%	%	%
1 Zákonnodárci, vedoucí a řídicí pracovníci	107,9	102,4	110,4
2 Vědečtí a odborní duševní pracovníci	110,9	103,3	114,6
3 Techničtí (zdrav., pedagog.) pracovníci	108,0	106,5	115,0
4 Nižší administrativní pracovníci	109,2	104,7	114,4
5 Provozní pracovníci ve službách a obchodu	100,7	106,9	107,7
6 Dělníci v zemědělství, lesnictví a rybářství	105,8	103,6	109,6
7 Řemeslníci, výrobci a zpracovatelé	103,6	106,8	110,7
8 Obsluha strojů a zařízení	104,2	105,2	109,7
9 Pomocní a nekvalifikovaní pracovníci	105,2	104,6	110,0
<b>C E L K E M Č R - podnikatelská sféra</b>	<b>106,8</b>	<b>105,1</b>	<b>112,2</b>



Poznámka: Pro výpočet indexů je průměrný hodinový výdělek za minulá období přepočten vzhledem ke změně fondu pracovní doby koeficientem 1,0667.



**Dynamika průměrných hodinových výdělků  
podle vzdělání**

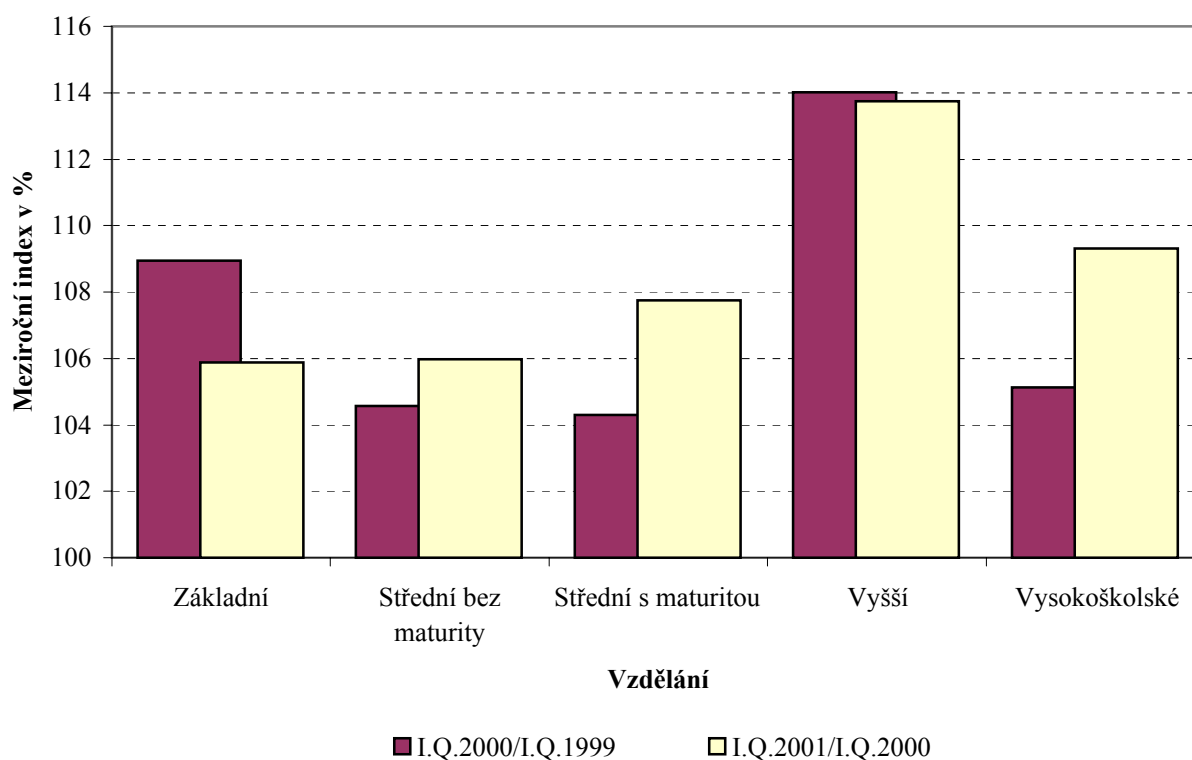
u zaměstnanců na panelu organizací bez ohledu na počet placených hodin

Vzdělání	Index		
	I.Q.2000/I.Q.1999	I.Q.2001/I.Q.2000	I.Q.2001/I.Q.1999
	%	%	%

KKOV

1 Základní a nedokončené	A-C	108,9	105,9	115,4
2 Střední bez maturity	D,E,H,J	104,6	106,0	110,8
3 Střední s maturitou	K-M	104,3	107,7	112,4
4 Vyšší odborné a bakalářské	N,R	114,0	113,8	129,7
5 Vysokoškolské	T,V	105,1	109,3	114,9
Neuvedeno		131,9	88,8	117,2

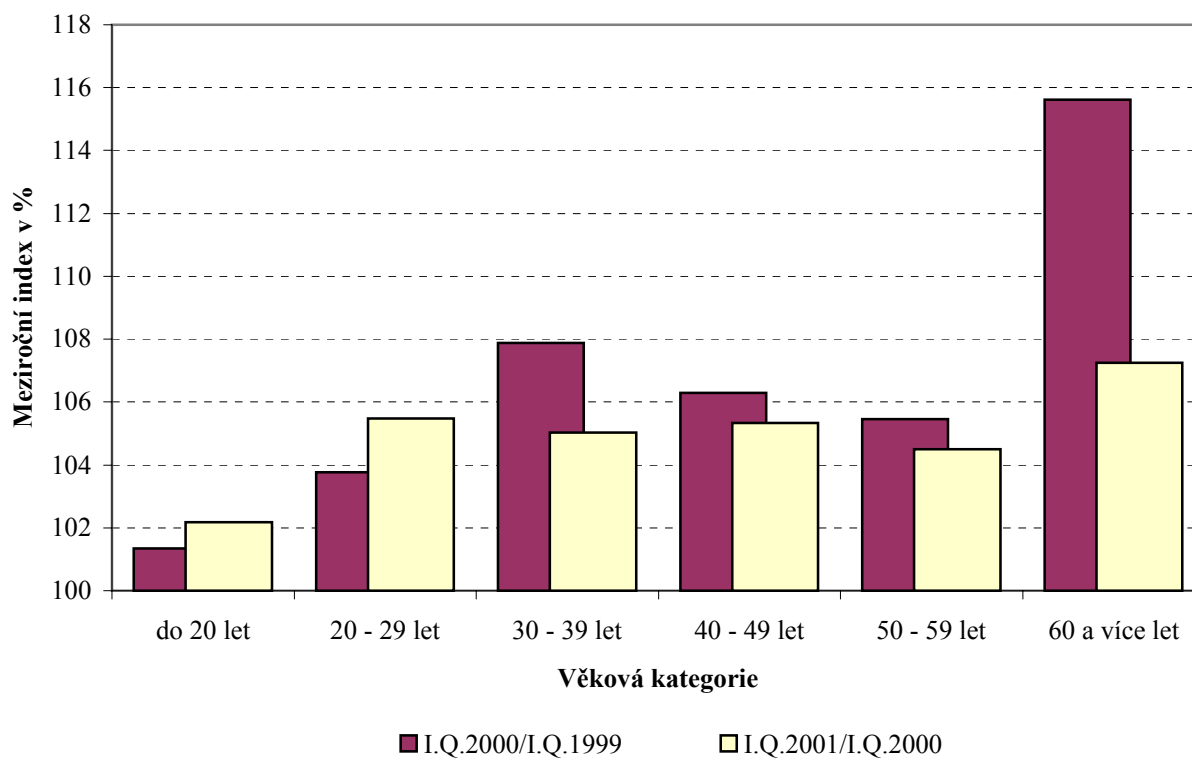
<b>C E L K E M Č R - podnikatelská sféra</b>		<b>106,8</b>	<b>105,1</b>	<b>112,2</b>
--	--	--------------	--------------	--------------



Poznámka: Pro výpočet indexů je průměrný hodinový výdělek za minulá období přepočten vzhledem ke změně fondu pracovní doby koeficientem 1,0667.

**Dynamika průměrných hodinových výdělků  
podle věkových kategorií**  
u zaměstnanců na panelu organizací bez ohledu na počet placených hodin

Věková kategorie	Index		
	I.Q.2000/I.Q.1999	I.Q.2001/I.Q.2000	I.Q.2001/I.Q.1999
	%	%	%
do 20 let	101,3	102,2	103,6
20 - 29 let	103,8	105,5	109,4
30 - 39 let	107,9	105,0	113,3
40 - 49 let	106,3	105,3	112,0
50 - 59 let	105,5	104,5	110,2
60 a více let	115,6	107,2	124,0
<b>CELKEM ČR - podnikatelská sféra</b>	<b>106,8</b>	<b>105,1</b>	<b>112,2</b>



Poznámka: Pro výpočet indexů je průměrný hodinový výdělek za minulé období přepočten vzhledem ke změně fondu pracovní doby koeficientem 1,0667.

**2001**

**I. čtvrtletí**

## **VÝSLEDKY ČSÚ**

**VYBRANÉ VÝSLEDKY**

**ČESKÉHO STATISTICKÉHO ÚŘADU**

**I. ČTVRTLETÍ 2001**

# Výsledky ČSÚ

V publikaci výstupů statistického šetření průměrných výdělků za 1. čtvrtletí 2001 předkládáme respondentům výběr ze statistického šetření Českého statistického úřadu.

V roce 2001 jsou přikládány výstupy šetření podle odvětví OKEČ, podle krajových regionů

a podle typu hospodaření firem. Používají se data kumulovaná od počátku roku.

Tabulky obsahují údaje za tento okruh ekonomických subjektů:

a) za ekonomické subjekty s 20 a více zaměstnanci (za nefinanční podniky a korporace a zaměstnance u fyzických osob nezapsaných do obchodního rejstříku, kde údaje byly získány zpracováním dat oddílů A004 "Zaměstnanci a mzdy" výkazů P 3-04)

b) bez ohledu na počet zaměstnanců (za peněžní instituce a korporace, pojišťovací společnosti, vládní instituce a soukromé neziskové instituce, kde údaje byly získány zpracováním dat oddílů 005 "Zaměstnanci a mzdy" výkazů Poj 3-04, Zdp 3-04, Pen 3a-04, Pen 3b-04 a Práce 2-04)

## Průměrný evidenční počet zaměstnanců (fyzické osoby) a průměrná měsíční mzda

Třídění : podle odvětví

Metoda : podniková

Pramen : Český statistický úřad

odvětví OKEČ	Průměrný evidenční počet zaměstnanců		Průměrná měsíční mzda		
	osob	index ke stej. obd. min. r.	1. čtvrtletí 2000	1. čtvrtletí 2001	index 1. Q 01/ 1. Q 00
			Kč / měs.	Kč / měs.	
1 Zemědělství, myslivectví a služby	121 606	93,2	8 676	9 536	109,9
2 Lesnictví, těžba dřeva	23 907	91,1	9 915	10 903	110,0
B Rybolov, chov ryb	1 485	95,7	10 217	10 450	102,3
C Dobývání nerostných surovin	56 476	97,3	14 843	15 893	107,1
15 Průmysl potravin a pochutin	118 212	97,6	11 781	12 590	106,9
17 Textilní průmysl	62 772	102,5	9 257	10 095	109,1
18 Oděvní průmysl, zpracování kožešin	39 475	97,7	7 600	8 372	110,2
19 Výroba usní a výroba brašnář.	16 915	88,4	8 149	8 976	110,2
20 Průmysl dřevařský (kromě nábytku)	30 301	93,1	9 954	11 018	110,7
21 Výroba vlákniny, papíru a lepenky	18 901	98,5	12 393	13 828	111,6
22 Vydavatelství a tisk	23 195	103,3	15 188	16 557	109,0
23 Koksování, zpracování ropy	3 499	93,8	17 714	19 475	109,9
24 Výroba chemických výrobků	39 335	96,5	14 742	15 884	107,7
25 Výroba pryž. a plast. produktů	49 249	111,1	12 307	13 157	106,9
26 Výroba ostatních minerál. výrobků	64 142	90,3	12 677	13 875	109,5
27 Výroba kovů včetně hutního zpracování	68 938	90,9	13 467	14 993	111,3
28 Výroba kovových konstrukcí	108 172	104,0	11 943	13 126	109,9
29 Výroba strojů a zařízení	127 489	93,9	12 601	13 727	108,9
30 Výroba kancelářských strojů a počítačů	3 247	141,2	12 125	13 498	111,3
31 Výroba elektrických strojů a přístrojů	76 866	107,2	12 268	13 174	107,4
32 Výroba radiových, tel. a spoj. zařízení	30 559	120,0	11 892	12 430	104,5
33 Výroba zdrav. přístrojů a hodin	21 781	103,8	12 188	12 944	106,2
34 Výroba motorových vozidel	76 474	110,2	15 308	15 859	103,6
35 Výroba ostat. dopravních zařízení	21 264	93,6	12 701	14 208	111,9
36 Výroba nábytku, ostatní zprac. průmysl	62 182	112,4	9 987	11 019	110,3
37 Zpracování druhotných surovin	3 263	86,8	12 055	13 198	109,5
D Zpracovatelský průmysl	1 066 230	100,3	12 097	13 111	108,4
E Výroba a rozvod elektřiny, plynu, vody	69 047	95,0	14 866	16 106	108,3
F Stavebnictví	164 579	89,3	11 801	12 802	108,5
G Obchod, opravy mot. vozidel	231 108	97,6	13 073	14 281	109,2
H Pohostinství a ubytování	39 494	94,9	9 448	10 421	110,3
I Doprava, pošty a telekomunikace	251 481	98,5	13 883	15 071	108,6
J Peněžnictví a pojišťovnictví	70 953	94,9	23 084	27 010	117,0
K Služby pro pod., výzkum, vývoj	153 631	100,1	14 216	15 321	107,8
L Veřejná správa, obrana, soc. poj.	1 074	101,8	12 729	14 266	112,1
M Školství	7 975	104,3	10 945	12 013	109,8
N Zdravotnictví, veter. a sociální činnost	154 188	99,7	10 708	12 384	115,7
O Ostatní veřejné, sociální a osobní služby	44 788	101,0	11 919	12 802	107,4
<b>CELKEM ČR – podnikatelská sféra</b>	<b>2 458 023</b>	<b>98,1</b>	<b>12 613</b>	<b>13 791</b>	<b>109,3</b>

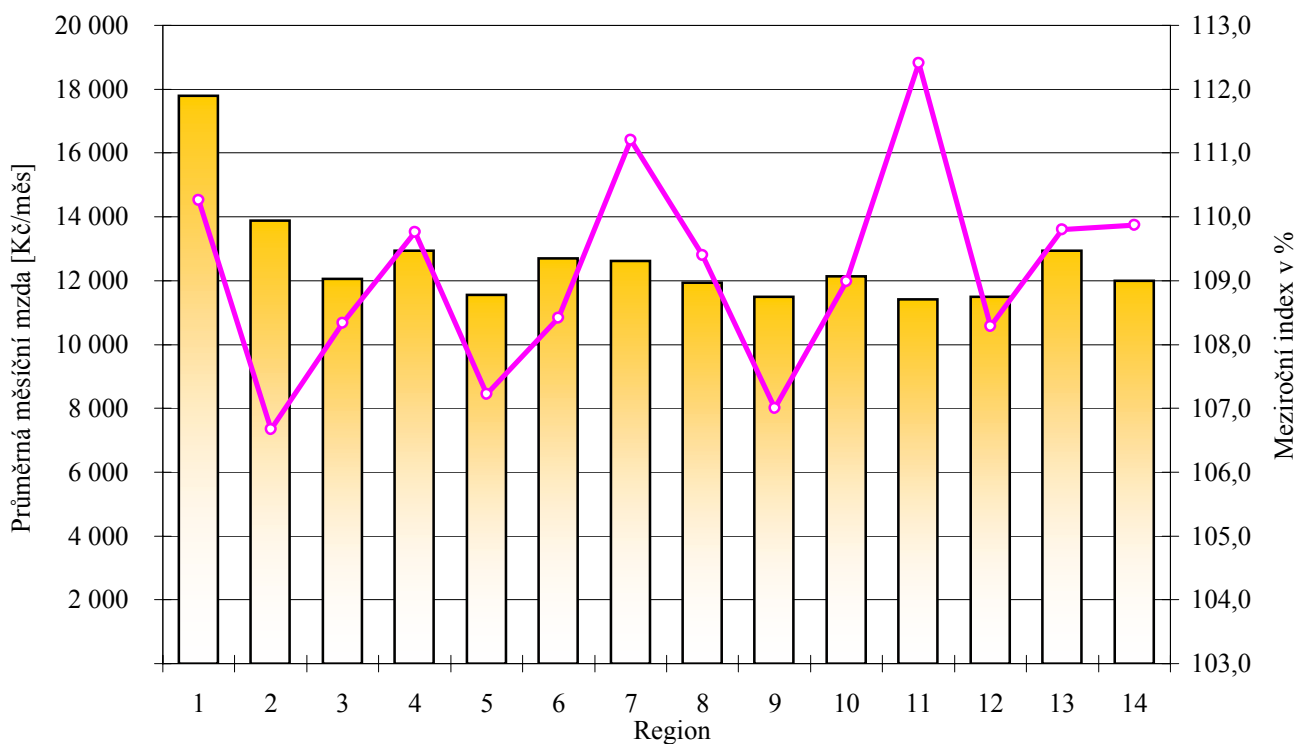
## Průměrný evidenční počet zaměstnanců (fyzické osoby) a průměrná měsíční mzda

Třídění : podle krajů

Metoda : podniková

Pramen : Český statistický úřad

Kraj	Průměrný počet zaměstnanců		Průměrná měsíční mzda	
	1. čtvrtletí 2001	meziroční index v %	1. čtvrtletí 2001	meziroční index v %
	osob		Kč / měs.	
1 Hlavní město Praha	632 797	97,9	17 789	110,3
2 Středočeský	217 015	100,9	13 876	106,7
3 Jihočeský	134 949	101,2	12 046	108,3
4 Plzeňský	118 360	96,5	12 940	109,8
5 Karlovarský	61 262	98,9	11 560	107,2
6 Ústecký	144 093	96,2	12 695	108,4
7 Liberecký	90 914	100,5	12 610	111,2
8 Královéhradecký	119 752	99,7	11 943	109,4
9 Pardubický	105 801	98,7	11 498	107,0
10 Jihomoravský	234 847	97,0	12 136	109,0
11 Vysočina	110 384	101,3	11 409	112,4
12 Olomoucký	115 718	96,3	11 492	108,3
13 Moravskoslezský	250 903	95,4	12 943	109,8
14 Zlínský	121 227	97,0	12 003	109,9
<b>CELKEM ČR – podnikatelská sféra</b>	<b>2 458 023</b>	<b>98,1</b>	<b>13 791</b>	<b>109,3</b>



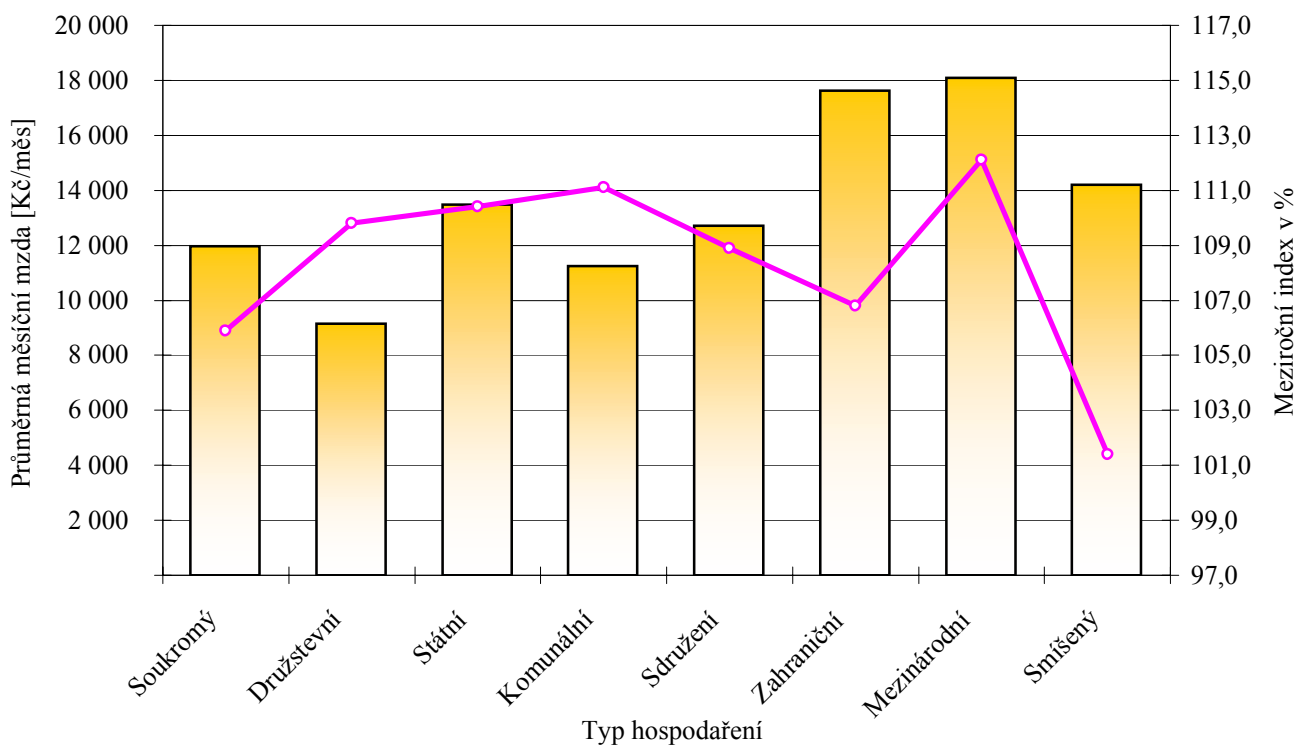
## Průměrný evidenční počet zaměstnanců (fyzické osoby) a průměrná měsíční mzda

Třídění : podle typu hospodaření

Metoda : podniková

Pramen : Český statistický úřad

Typ hospodaření	Průměrný počet zaměstnanců		Průměrná měsíční mzda	
	1. čtvrtletí 2001	meziroční index v %	1. čtvrtletí 2001	meziroční index v %
	osob		Kč / měs.	
<b>Soukromý</b>	1 092 030	92,8	<b>11 962</b>	105,9
<b>Družstevní</b>	101 342	93,6	<b>9 153</b>	109,8
<b>Státní</b>	315 391	91,8	<b>13 471</b>	110,4
<b>Komunální</b>	34 918	100,7	<b>11 256</b>	111,1
<b>Sdružení, politických stran</b>	2 946	82,9	<b>12 704</b>	108,9
<b>Zahraniční</b>	275 627	115,7	<b>17 624</b>	106,8
<b>Mezinárodní</b>	343 518	153,3	<b>18 102</b>	112,1
<b>Smíšený</b>	292 251	77,4	<b>14 210</b>	101,4
<b>CELKEM ČR – podnikatelská sféra</b>	<b>2 458 023</b>	<b>98,1</b>	<b>13 791</b>	<b>109,3</b>







**2001**

**I. čtvrtletí**

## **PŘÍLOHY**

**SEZNAM VYBRANÝCH SW FIREM,  
JEJICHŽ MZDOVÉ A PERSONÁLNÍ  
PROGRAMY PODPORUJÍ ISPV  
BEZ DODATEČNÝCH NÁKLADŮ  
RESPONDENTA**



# seznam vybraných SW firem

jejichž mzdové a personální systémy umožňují vytvoření vstupních dat pro ISPV bez dodatečných nákladů respondenta

- Ⓐ ALEF Jeseník, s.r.o. Dukelská 1240 Jeseník
- Ⓐ ALTEC, a.s. Rašínovo nám. 717 Dvůr Králové nad Labem
- Ⓑ Běřák Jaromír Ing. Karla Čapka 2309 Kyjov
- Ⓒ C.A.C., s.r.o. Tolstého 148/27 Teplice 3
- Ⓒ Contosystem – Polcar Radovan Křenová 19 Brno
- Ⓒ CSH, spol. s r.o. Chalabalova 1603 Praha 5
- Ⓒ Černý Pavel Ing. – počítačové služby Kovářova 4 Žďár nad Sázavou
- Ⓓ DTG, a.s. Kloboukova 77/1235 Praha 11
- Ⓔ Emsoft – Fojtová Ivana, RNDr. Jiráskova 31 Krnov
- Ⓕ Fryč a spol. – software Jiráskova 237 Mělník
- Ⓖ GAMBIT software - Petr Král Nad Kalvárií 3383 Havlíčkův Brod
- Ⓘ ITS, a.s. Praha Fibichova 811 Chrudim III
- Ⓘ Izofill - A, s.r.o. Rubešova 17 Plzeň
- Ⓙ J. K. R., spol. s r.o. Pražská 14 Příbram 2
- Ⓙ Ježek software - KJ software Lužická 1076 Česká Lípa
- Ⓚ KVASAR, s.r.o. Prostřední 2242 Zlín
- Ⓛ LCS Softprofes, a.s. bratří Štefanů 60 Hradec Králové
- Ⓛ LORGA, s.r.o. Horní 32 Brno
- Ⓜ MEDIUM SOFT, a.s. Cihelní 14 Ostrava – Moravská Ostrava
- Ⓜ MELZER, spol. s r.o. Dolní 71 Prostějov
- Ⓜ MRK Soft - Martin Krupa č. 17 Mikolajice
- Ⓜ Melco, spol. s r. o. Křížkovského 211 Trutnov
- Ⓜ MZDY BSW U půjčovny 9 Praha 1
- Ⓝ NELKIS, spol. s r.o. Revoluční 1011 Stříbro
- Ⓝ NeTa systems, spol. s r.o. ul. 17. listopadu 17 Opava – Kylešovice
- Ⓝ NUGGET SW, spol. s r.o. Na Moráni 3 Praha 2
- Ⓞ Organizační kancelář, s.r.o. Strojírenská 14 Žďár nad Sázavou
- Ⓟ PeliCo – Petr Pelikán Žilkova 12 B Brno
- Ⓟ PORS software, s.r.o. Školní náměstí 11 Chrudim II

# seznam vybraných SW firem

jejichž mzdové a personální systémy umožňují vytvoření vstupních dat pro ISPV bez dodatečných nákladů respondenta

- Ⓟ PrePos, spol. s r.o. K Botiči 5a 6 Praha 10 – Vršovice
- Ⓟ PROVIS, spol. s r.o. Jiráskova 1127 Vsetín
- Ⓢ SOFTIP BOHEMIA, spol. s r.o. Barrandova 974 Praha 4-Modřany
- Ⓢ SOFTSTUDIO Klírova 1912 Praha 4 – Chodov
- Ⓢ SoftTeam Košice Stromová 10 Košice
- Ⓢ SOFTWARE - Petr Schuster Dlouhá 32 Litoměřice
- Ⓢ SOHAW software Tyršovo nám. 1666 Louny
- Ⓢ SVT BRNO, s.r.o. Havlíčkova 19 Brno
- Ⓢ SW Morava, s.r.o. Martinovská 3168 Ostrava – Martinov
- Ⓛ UNICOS s.r.o. Vídeňská 31/IV., P. O. Box 204 Klatovy
- Ⓥ V+V Kladno, sdružení podnikatelů U hvězdy 2279 Kladno
- Ⓥ Valmont Pod Kapličkou 1191 Náchod
- Ⓥ VEMA Výstavní 17/19 Brno
- Ⓥ Vision, spol. s r.o. Holandská 35 Olomouc
- Ⓛ ZZNet, s.r.o. Opletalova 4 Praha 1