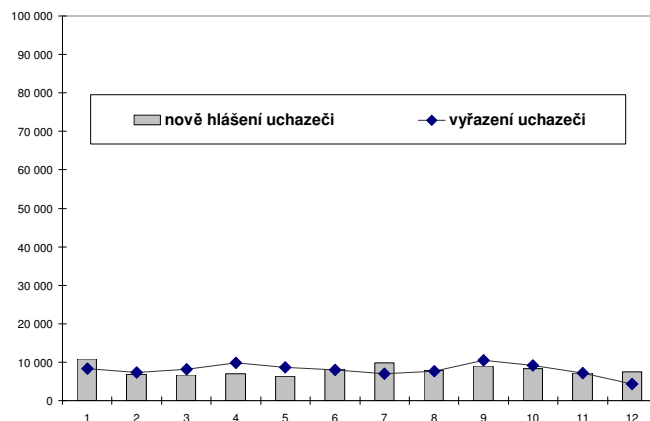
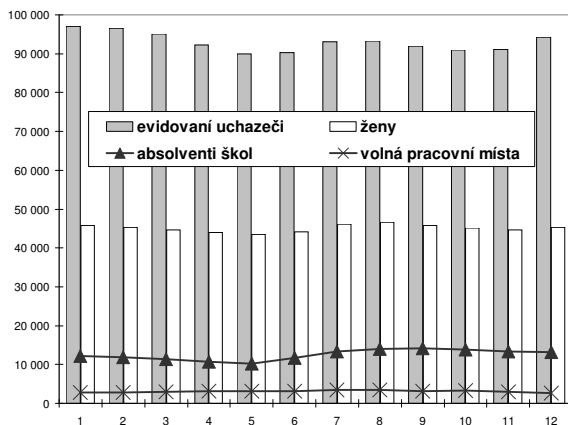


**Moravskoslezský kraj****Vývoj na trhu práce v roce 2001**

měsíc	evidování uchazeči na konci sled.měs.				počet osob pobírajících příspěvek	míra nezam. v %	nově hlášení uchazeči	vyřazení uchazeči	volná pracovní místa	nezam. na 1 volné prac.místo
	celkem	ženy	absolventi škol a mladiství	občané se ZPS						
1	96 987	45 808	12 181	11 654	28 180	15,5	10 748	8 370	2 812	34,5
2	96 486	45 306	11 860	11 695	27 726	15,4	6 853	7 354	2 873	33,6
3	95 047	44 668	11 310	11 702	25 176	15,2	6 708	8 147	3 028	31,4
4	92 301	44 049	10 707	11 625	23 326	14,8	7 049	9 795	3 166	29,2
5	89 943	43 504	10 242	11 523	22 064	14,4	6 260	8 618	3 125	28,8
6	90 206	44 201	11 743	11 527	22 703	14,5	8 184	7 921	3 157	28,6
7	93 096	46 203	13 413	11 638	24 757	15,0	9 874	6 984	3 466	26,9
8	93 260	46 683	14 073	11 711	24 973	15,0	7 784	7 620	3 387	27,5
9	91 870	45 826	14 197	11 648	25 162	14,8	9 061	10 451	3 205	28,7
10	91 014	45 112	13 862	11 703	24 687	14,6	8 237	9 093	3 366	27,0
11	91 036	44 649	13 282	11 747	24 565	14,6	7 162	7 140	2 950	30,9
12	94 226	45 335	13 258	11 973	25 240	15,1	7 447	4 257	2 566	36,7

**Struktura nezaměstnanosti v roce 2001**

stav na konci čtvrtletí	uchazeči celkem	Věková struktura nezaměstnaných				Délka nezaměstnanosti				
		do 19 let	od 20 do 34 let	od 35 do 49 let	nad 50 let	do 3 měsíců	3 - 6 měsíců	6 - 9 měsíců	9 - 12 měsíců	nad 12 měsíců
I.	95 047	5 181	40 754	33 612	15 500	19 810	12 810	11 138	8 340	42 949
II.	90 206	6 180	37 101	31 688	15 237	16 662	13 018	9 131	9 063	42 332
III.	91 870	8 412	36 982	31 137	15 339	18 847	13 402	8 887	7 523	43 211
IV.	94 226	7 053	38 557	32 567	16 049	17 717	15 206	9 820	7 911	43 572

stav na konci čtvrtletí	uchazeči celkem	Struktura nezaměstnaných podle vzdělání								
		bez vzděl+ neúpl.zák.vzd.	zákl.vzdělání+ prakt.škola	vyučení K KOV - E,H	střední odb.bez mat. K KOV - J	ÚSV-gymnázium K KOV - K	vyučení s mat. K KOV - L	ÚSO - SOŠ K KOV - M	vyšší odborné K KOV - N	bakal.+ VŠ K KOV - R,T,V
I.	95 047	300	30 303	43 387	786	3 114	4 307	10 443	277	2 130
II.	90 206	268	29 160	39 708	721	3 096	4 074	10 481	274	2 424
III.	91 870	263	29 086	40 239	763	3 139	4 111	11 262	408	2 599
IV.	94 226	266	30 196	42 063	755	3 078	4 098	10 909	370	2 491

stav na konci čtvrtletí	VPM celkem	Struktura volných pracovních míst podle vzdělání								
		bez vzděl+ neúpl.zák.vzd.	zákl.vzdělání+ prakt.škola	vyučení K KOV - E,H	střední odb.bez mat. K KOV - J	ÚSV-gymnázium K KOV - K	vyučení s mat. K KOV - L	ÚSO - SOŠ K KOV - M	vyšší odborné K KOV - N	bakal.+ VŠ K KOV - R,T,V
I.	3 028	18	354	1 947	5	0	47	340	2	315
II.	3 157	18	438	1 980	5	2	42	373	2	297
III.	3 205	0	523	2 054	6	0	28	344	3	247
IV.	2 566	0	392	1 571	6	6	29	342	3	217

