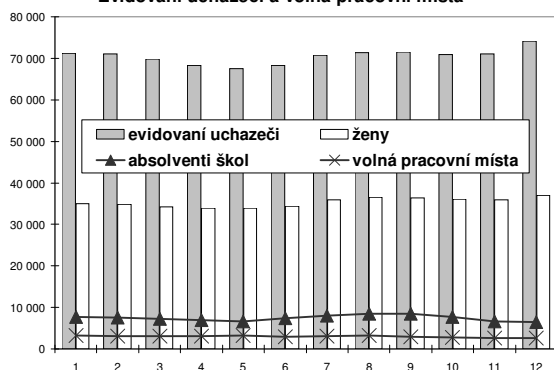


## Ústecký kraj

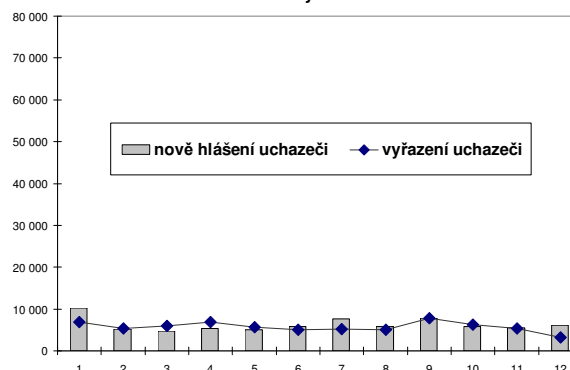
## Vývoj na trhu práce v roce 2002

měsíc	evidování uchazeči na konci sled. měs.				počet osob pobírajících příspěvek	míra nezam. v %	nově hlášení uchazeči	vyřazení uchazeči	volná pracovní místa	nezam. na 1 volné prac. místo
	celkem	ženy	absolventi škol a mladiství	občané se ZPS						
1	71 189	35 039	7 693	7 922	20 294	16,5	10 300	6 831	3 235	22,0
2	70 988	34 853	7 510	7 958	19 848	16,5	5 188	5 389	3 074	23,1
3	69 781	34 274	7 299	7 976	17 994	16,2	4 814	6 021	3 088	22,6
4	68 255	33 954	6 958	7 941	16 722	15,8	5 361	6 887	3 126	21,8
5	67 578	33 860	6 703	7 957	16 260	15,7	5 017	5 694	3 229	20,9
6	68 340	34 394	7 454	7 980	17 080	15,9	5 773	5 011	2 975	23,0
7	70 772	35 917	8 034	8 095	18 378	16,4	7 598	5 166	3 150	22,5
8	71 440	36 473	8 469	8 135	18 803	16,5	5 745	5 077	3 234	22,1
9	71 485	36 436	8 469	8 091	19 854	16,6	7 817	7 772	2 955	24,2
10	70 947	36 110	7 632	8 094	19 382	16,4	5 787	6 325	2 819	25,2
11	71 123	35 929	6 640	8 141	19 267	16,4	5 456	5 280	2 662	26,7
12	74 135	37 044	6 521	8 374	20 522	17,1	6 183	3 171	2 581	28,7

Evidování uchazeči a volná pracovní místa



Nově hlášení a vyřazení uchazeči



## Struktura nezaměstnanosti v roce 2002

stav na konci čtvrtletí	celkový počet evidovaných uchazečů	Věková struktura nezaměstnaných				Délka nezaměstnanosti				
		do 19 let	20 - 34 let	35 - 49 let	nad 50 let	do 3 měsíců	3 - 6 měsíců	6 - 9 měsíců	9 - 12 měsíců	nad 12 měsíců
I.	69 781	5 428	30 458	22 343	11 552	14 758	9 209	7 836	5 426	32 552
II.	68 340	5 503	29 706	21 415	11 716	12 519	9 347	7 115	6 646	32 713
III.	71 485	6 673	30 846	21 618	12 348	14 525	10 209	6 530	6 228	33 993
IV.	74 135	5 784	32 095	22 843	13 413	13 619	11 608	7 689	6 110	35 100

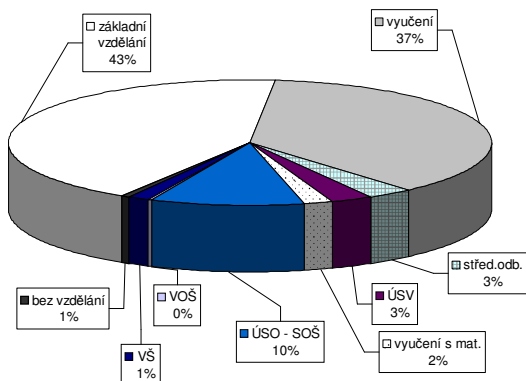
  

stav na konci čtvrtletí	Struktura nezaměstnaných podle vzdělání									
	uchazeči celkem	bez vzděl.+ neúpl.zák.vzd.	zákl. vzdělání	vyučení	střední bez mat.	vyučení s mat.	ÚSV	ÚSO	vyšší odborné vzdělání	bakal.+ VŠ
I.	69 781	346	30 790	25 606	2 075	1 726	1 506	6 737	164	831
II.	68 340	346	30 287	24 199	2 021	1 812	1 540	6 979	220	936
III.	71 485	351	30 447	25 689	2 214	2 112	1 508	7 953	248	963
IV.	74 135	372	31 742	27 319	2 263	2 078	1 491	7 718	218	934

stav na konci čtvrtletí	Struktura volných pracovních míst podle vzdělání									
	VPM celkem	bez vzděl.+ neúpl.zák.vzd.	zákl. vzdělání	vyučení	střední bez mat.	vyučení s mat.	ÚSV	ÚSO	vyšší odborné vzdělání	bakal.+ VŠ
I.	3 088	43	718	1 574	21	29	28	463	8	204
II.	2 975	2	588	1 657	13	34	21	406	9	245
III.	2 955	26	647	1 616	12	41	15	412	5	181
IV.	2 581	34	525	1 265	12	67	14	433	9	222

Struktura nezaměstnaných podle vzdělání



Struktura VPM podle vzdělání

