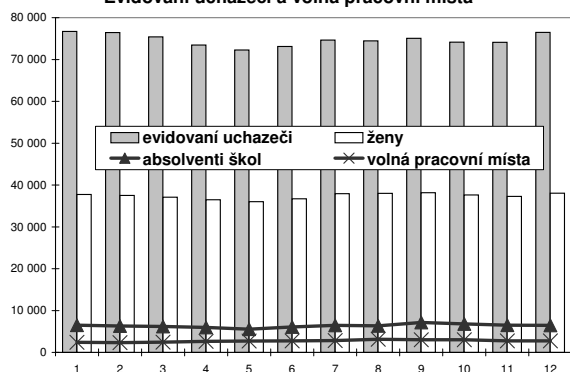


Ústecký kraj

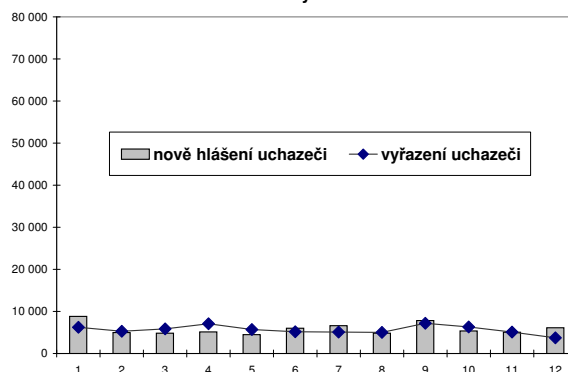
Vývoj na trhu práce v roce 2003

měsíc	evidování uchazeči na konci sled. měs.				počet osob pobírajících příspěvek	míra nezam. v %	nově hlášení uchazeči	vyřazení uchazeči	volná pracovní místa	nezam. na 1 volné prac. místo
	celkem	ženy	absolventi škol a mladiství	občané se ZPS						
1	76 724	37 732	6 482	8 539	21 684	17,7	8 833	6 244	2 394	32,0
2	76 432	37 504	6 322	8 598	21 071	17,7	4 976	5 268	2 331	32,8
3	75 407	37 099	6 214	8 599	18 961	17,4	4 828	5 853	2 434	31,0
4	73 456	36 463	5 975	8 553	17 773	17,0	5 138	7 089	2 620	28,0
5	72 267	36 029	5 532	8 598	16 848	16,9	4 503	5 692	2 704	26,7
6	73 126	36 728	6 088	8 643	17 761	17,1	6 021	5 162	2 760	26,5
7	74 647	37 936	6 453	8 748	18 184	17,5	6 633	5 112	2 840	26,3
8	74 439	38 006	6 360	8 789	17 891	17,4	4 815	5 023	3 137	23,7
9	75 086	38 174	7 149	8 768	19 157	17,6	7 819	7 172	3 006	25,0
10	74 137	37 645	6 806	8 742	18 574	17,4	5 350	6 299	3 040	24,4
11	74 094	37 299	6 507	8 783	18 417	17,4	5 043	5 086	2 772	26,7
12	76 499	38 038	6 460	8 937	19 113	17,9	6 123	3 718	2 745	27,9

Evidování uchazeči a volná pracovní místa



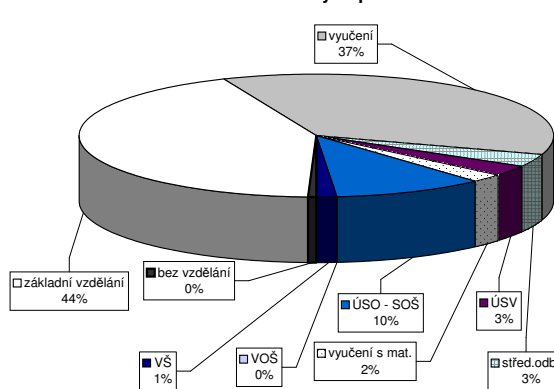
Nově hlášení a vyřazení uchazeči



Struktura nezaměstnanosti v roce 2003

stav na konci čtvrtletí	celkový počet evidovaných uchazečů	Věková struktura nezaměstnaných				Délka nezaměstnanosti				
		do 19 let	20 - 34 let	35 - 49 let	nad 50 let	do 3 měsíců	3 - 6 měsíců	6 - 9 měsíců	9 - 12 měsíců	nad 12 měsíců
I.	75 407	5 253	32 897	23 423	13 834	14 675	9 322	8 657	6 374	36 379
II.	73 126	5 406	31 700	22 463	13 557	12 020	9 808	7 312	7 257	36 729
III.	75 086	6 382	32 133	22 552	14 019	13 872	9 704	6 938	6 112	38 460
IV.	76 499	5 564	32 845	23 565	14 525	13 126	11 145	7 033	6 085	39 110
stav na konci čtvrtletí	Struktura nezaměstnaných podle vzdělání									
	uchazeči celkem	bez vzděl.+ neúpl.zák.vzd.	zákl. vzdělání	vyučení	střední bez mat.	vyučení s mat.	ÚSV	ÚSO	vyšší odborné vzdělání	bakal.+ VŠ
I.	75 407	373	32 560	27 894	2 285	2 038	1 525	7 617	206	909
II.	73 126	359	31 837	26 269	2 226	2 020	1 546	7 610	218	1 041
III.	75 086	373	32 030	26 961	2 392	2 261	1 609	8 176	224	1 060
IV.	76 499	371	33 022	27 911	2 490	2 135	1 595	7 809	200	966
stav na konci čtvrtletí	Struktura volných pracovních míst podle vzdělání									
	VPM celkem	bez vzděl.+ neúpl.zák.vzd.	zákl. vzdělání	vyučení	střední bez mat.	vyučení s mat.	ÚSV	ÚSO	vyšší odborné vzdělání	bakal.+ VŠ
I.	2 434	8	480	1 250	17	44	9	407	11	208
II.	2 760	3	499	1 428	22	63	9	448	14	274
III.	3 006	3	625	1 709	17	60	7	370	12	203
IV.	2 745	56	692	1 313	19	59	10	389	17	190

Struktura nezaměstnaných podle vzdělání



Struktura VPM podle vzdělání

