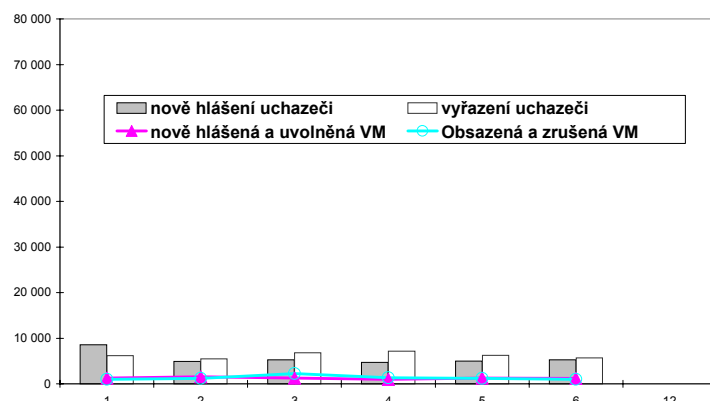
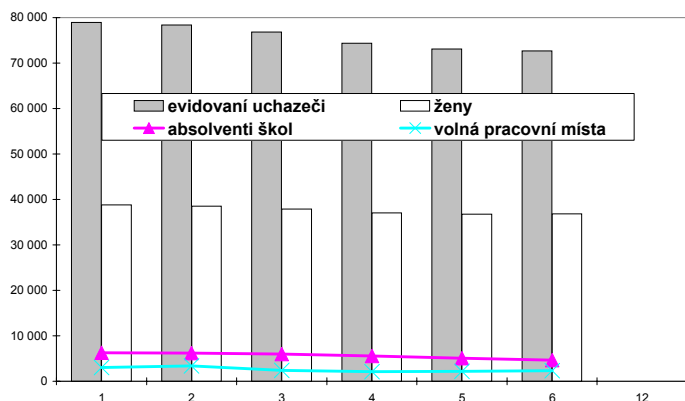


Vývoj na trhu práce v roce 2004 - Ústecký kraj

měsíc	evidování uchazeči na konci sled.měs.				počet osob pobírajících příspěvek	míra nezam. v %	nově hlášení uchazeči	vyřazení uchazeči	nově hlášená a uvolněná VM	Obsazená a zrušená VM	VPM celkem	nezam. na 1 volné prac.místo
	celkem	ženy	absolventi škol a mladiství	občané se ZPS								
1	78 936	38 799	6 252	9 121	20 781	18,5	8 590	6 153	1 270	981	3 034	26,0
2	78 399	38 526	6 164	9 067	20 340	18,3	4 946	5 483	1 529	1 163	3 400	23,1
3	76 834	37 890	5 953	9 050	18 198	18,0	5 236	6 801	1 274	2 265	2 409	31,9
4	74 375	37 075	5 587	8 985	16 793	17,3	4 691	7 150	1 015	1 318	2 106	35,3
5	73 079	36 756	5 045	8 932	16 325	17,0	4 962	6 258	1 250	1 204	2 152	34,0
6	72 655	36 818	4 637	8 879	16 472	16,9	5 283	5 707	1 158	1 005	2 305	31,5



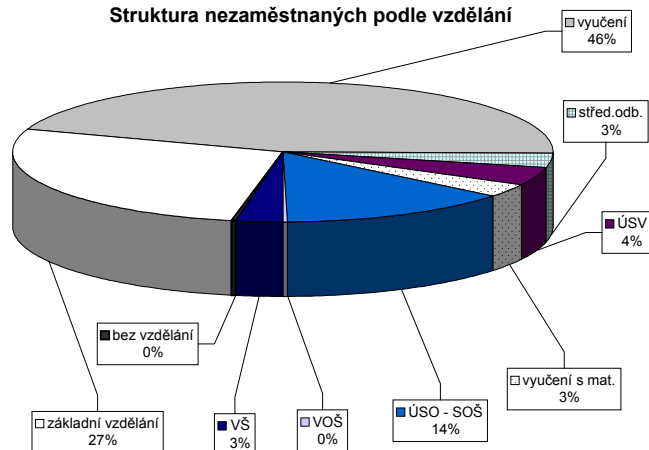
Struktura nezaměstnanosti v roce 2004

stav na konci čtvrtletí	celkový počet evidovaných uchazečů	Věková struktura nezaměstnaných				Délka nezaměstnanosti				
		do 19 let	20 - 34 let	35 - 49 let	nad 50 let	do 3 měsíců	3 - 6 měsíců	6 - 9 měsíců	9 - 12 měsíců	nad 12 měsíců
I.	76 834	5 011	32 750	24 232	14 841	12 617	10 944	8 077	5 390	39 806
II.	72 655	4 765	30 864	22 897	14 129	12 376	9 792	6 046	5 870	38 571
III.										
IV.										

stav na konci čtvrtletí	Struktura nezaměstnaných podle vzdělání									
	uchazeči celkem	bez vzděl.+ neúpl.zák.vzd.	zákl. vzdělání	vyučení	střední bez mat.	vyučení s mat.	ÚSV	ÚSO	vyšší odborné vzdělání	bakal.+ VŠ
I.	76 834	375	33 215	28 099	2 562	2 038	1 627	7 764	194	960
II.	72 655	357	31 825	25 680	2 402	2 064	1 614	7 483	199	1 031
III.										
IV.										

stav na konci čtvrtletí	Struktura volných pracovních míst podle vzdělání									
	VPM celkem	bez vzděl.+ neúpl.zák.vzd.	zákl. vzdělání	vyučení	střední bez mat.	vyučení s mat.	ÚSV	ÚSO	vyšší odborné vzdělání	bakal.+ VŠ
I.	2 409	43	613	1 140	48	34	7	354	4	590
II.	2 305	45	468	1 230	32	16	4	363	3	142
III.										
IV.										

Struktura nezaměstnaných podle vzdělání



Struktura VPM podle vzdělání

