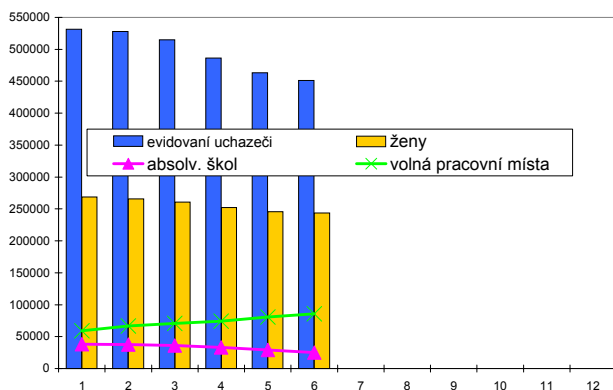


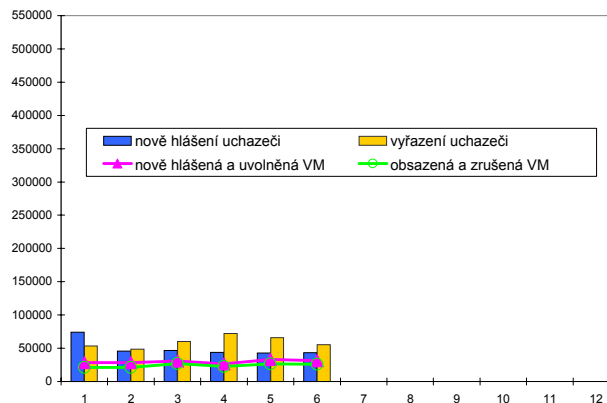
Vývoj na trhu práce v 1. pololetí 2006

měsíc	evidování uchazeči na konci sled.měs.					počet osob pobírajících podporu v nez.	MN v %	nově hlášení uchazeči	vyřazení uchazeči	nově hlášená a uvolněná VM	obsazená a zrušená VM	VPM celkem	nezam. na 1 volné prac.místo
	celkem	dosazitelní	ženy	absolv. škol a mladiství	osoby se ZP								
1	531 235	498 630	268 750	38 062	76 526	159 899	9,2	74 268	53 449	28 205	21 010	59 359	8,9
2	528 154	493 114	265 675	37 569	76 522	161 217	9,1	45 732	48 813	28 539	21 411	66 487	7,9
3	514 759	479 984	260 538	35 887	76 324	153 550	8,8	46 822	60 217	30 695	26 709	70 473	7,3
4	486 163	454 493	252 352	33 047	74 996	136 670	8,3	43 783	72 379	26 443	22 768	74 148	6,6
5	463 042	431 725	245 833	28 928	73 985	126 102	7,9	42 815	65 936	33 038	26 284	80 902	5,7
6	451 106	422 925	243 668	24 924	72 852	123 243	7,7	43 234	55 170	31 174	26 131	85 945	5,2

Evidování uchazeči a volná pracovní místa



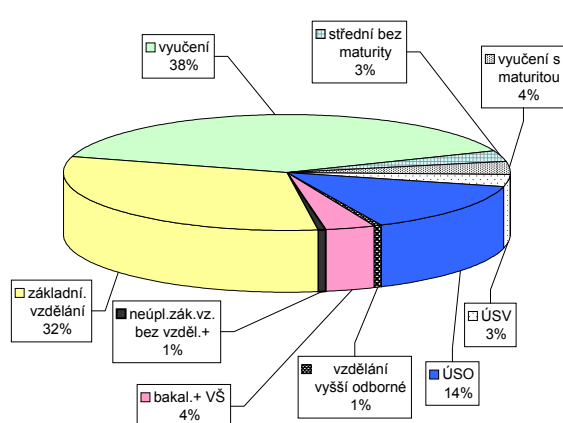
Nově hlášení a vyřazení uchazeči



Struktura nezaměstnanosti v 1. pololetí 2006

stav na konci čtvrtletí	celkový počet evidovan. uchazečů	Věková struktura nezaměstnaných				Délka nezaměstnanosti				
		do 19 let	20 - 34 let	35 - 49 let	nad 50 let	do 3 měsíců	3 - 6 měsíců	6 - 9 měsíců	9 - 12 měsíců	nad 12 měsíců
I.	514 759	23 789	194 593	164 060	132 317	128 771	87 176	56 572	32 637	209 603
II.	451 106	19 467	168 521	143 387	119 731	101 020	72 372	43 407	36 725	197 582
stav na konci čtvrtletí	Struktura nezaměstnaných podle vzdělání									
	uchazeči celkem	bez vzděl.+ neúpl.zák.vz.	základní vzdělání	vyučení	střední bez maturity	vyučení s maturitou	ÚSV	ÚSO	vyšší odborné	bakal.+ VŠ
I.	514 759	3 226	156 929	213 650	17 033	19 237	14 826	71 343	2 562	15 953
II.	451 106	3 075	142 195	177 403	14 516	16 800	13 978	64 406	2 309	16 424
stav na konci čtvrtletí	Struktura volných pracovních míst podle vzdělání									
	VPM celkem	bez vzděl.+ neúpl.zák.vz.	základní vzdělání	vyučení	střední bez maturity	vyučení s maturitou	ÚSV	ÚSO	vyšší odborné	bakal.+ VŠ
I.	70 473	1 191	21 411	30 958	1 171	1 517	927	8 692	276	4 319
II.	85 945	1 238	25 732	38 789	1 228	2 279	1 020	10 071	367	5 210

Struktura nezaměstnaných podle vzdělání



Struktura VPM podle vzdělání

