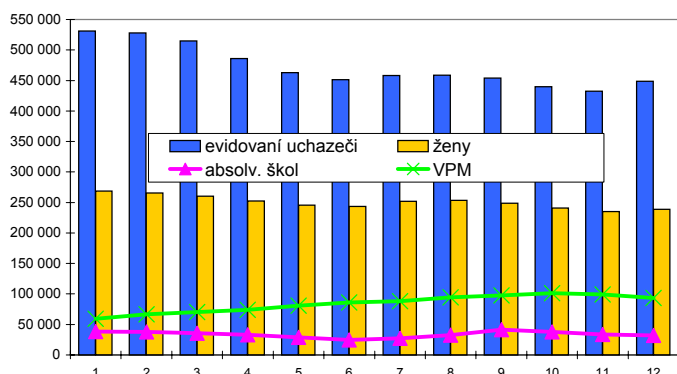


## Celkem ČR

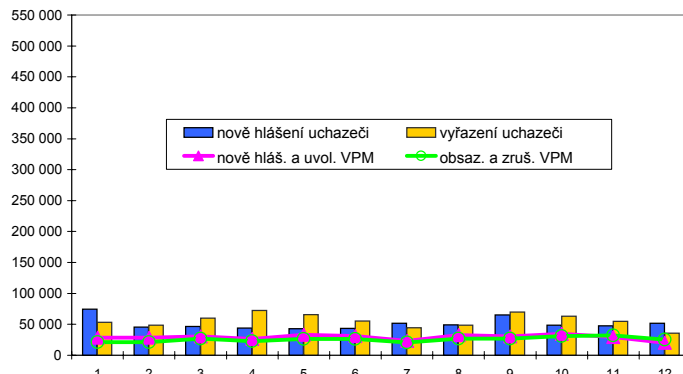
## Vývoj na trhu práce v roce 2006

měsíc	evidovaní uchazeči na konci sled.měs.					počet osob pobírajících příspěvek	MN v %	nově hlášení uchazeči	vyřazení uchazeči	nově hlášená a uvolněná VPM	obsazená a zrušená VPM	VPM celkem	počet uchazečů na 1 VPM
	celkem	dosazitelní	ženy	absolv. škol a mladiství	osoby se ZP								
1	531 235	498 630	268 750	38 062	76 526	159 899	9,2	74 268	53 449	28 205	21 010	59 359	8,9
2	528 154	493 114	265 675	37 569	76 522	161 217	9,1	45 732	48 813	28 539	21 411	66 487	7,9
3	514 759	479 984	260 538	35 887	76 324	153 550	8,8	46 822	60 217	30 695	26 709	70 473	7,3
4	486 163	454 493	252 352	33 047	74 996	136 670	8,3	43 783	72 379	26 443	22 768	74 148	6,6
5	463 042	431 725	245 833	28 928	73 985	126 102	7,9	42 815	65 936	33 038	26 284	80 902	5,7
6	451 106	422 925	243 668	24 924	72 852	123 243	7,7	43 234	55 170	31 174	26 131	85 945	5,2
7	458 270	434 327	251 662	27 379	72 882	127 281	7,9	51 740	44 576	23 088	20 816	88 217	5,2
8	458 729	434 928	253 682	32 531	72 319	126 854	7,9	49 129	48 670	32 804	26 804	94 217	4,9
9	454 182	427 331	248 966	41 722	71 146	118 595	7,8	65 067	69 614	30 413	27 087	97 543	4,7
10	439 788	408 277	240 760	37 892	70 590	115 207	7,4	48 836	63 230	34 603	31 007	101 139	4,3
11	432 573	400 044	235 285	33 449	70 371	117 462	7,3	47 776	54 991	29 673	31 846	98 966	4,4
12	448 545	421 286	238 713	31 955	71 318	129 882	7,7	51 528	35 556	20 067	25 608	93 425	4,8

Evidovaní uchazeči a volná pracovní místa



Nově hlášení a vyřazení uchazeči



## Struktura nezaměstnanosti v roce 2006

stav na konci čtvrtletí	celkový počet evidovan. uchazečů	Věková struktura nezaměstnaných				Délka nezaměstnanosti				
		do 19 let	20 - 34 let	35 - 49 let	nad 50 let	do 3 měsíců	3 - 6 měsíců	6 - 9 měsíců	9 - 12 měsíců	nad 12 měsíců
I.	514 759	23 789	194 593	164 060	132 317	128 771	87 176	56 572	32 637	209 603
II.	451 106	19 467	168 521	143 387	119 731	101 020	72 372	43 407	36 725	197 582
III.	454 182	30 640	169 061	136 825	117 656	124 903	62 062	44 878	28 941	193 398
IV.	448 545	22 464	163 773	140 699	121 609	119 809	73 972	39 139	30 716	184 909

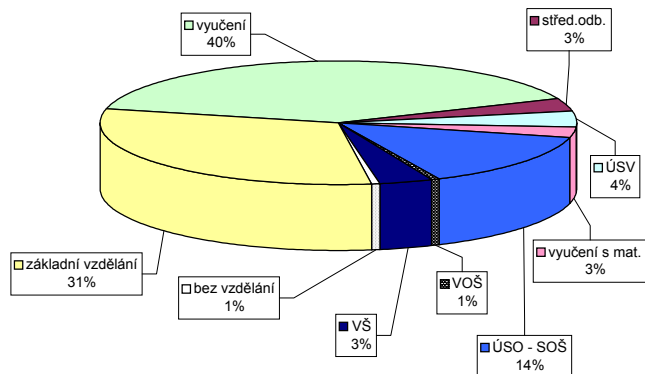
  

stav na konci čtvrtletí	Struktura nezaměstnaných podle vzdělání									
	uchazeči celkem	bez vzděl.+ neúpl.zák.vz.	základní vzdělání	vyučení	střední bez maturity	vyučení s maturitou	ÚSV	ÚSO	vyšší odborné	bakal.+ VŠ
I.	514 759	3 226	156 929	213 650	17 033	19 237	14 826	71 343	2 562	15 953
II.	451 106	3 075	142 195	177 403	14 516	16 800	13 978	64 406	2 309	16 424
III.	454 182	2 993	136 697	176 250	15 115	19 974	13 163	69 097	3 276	19 398
IV.	448 545	3 028	137 891	179 666	14 793	18 067	12 819	64 193	2 506	15 582

stav na konci čtvrtletí	Struktura volných pracovních míst podle vzdělání									
	VPM celkem	bez vzděl.+ neúpl.zák.vz.	základní vzdělání	vyučení	střední bez maturity	vyučení s maturitou	ÚSV	ÚSO	vyšší odborné	bakal.+ VŠ
I.	70 473	1 191	21 411	30 958	1 171	1 517	927	8 692	276	4 319
II.	85 945	1 238	25 732	38 789	1 228	2 279	1 020	10 071	367	5 210
III.	97 543	1 367	30 322	45 399	1 750	2 013	1 195	10 486	333	4 667
IV.	93 425	1 539	28 980	43 258	1 852	2 018	1 086	10 085	339	4 257

Struktura nezaměstnaných podle vzdělání



Struktura VPM podle vzdělání

