



SeneCura

1

AKADEMIE

Vzdělávání pracovníků v sociálních službách v Rakousku (zdravotnické a sociální profese)

Další vzdělávání v organizaci SeneCura

Mag. Johannes Wallner
SeneCura Akademie

- Zdravotnické a nemocenské profese jsou v národní kompetenci
 - Příklady: zákon o výkonu zdravotnického povolání lékaře, zákon o zdravotních službách, zákon o výkonu povolání psychologa, zákony o výkonu povolání nelékařských zdravotních pracovníků (medicínská technika)...
- Profese v oboru sociálních služeb jsou v kompetenci spolkových zemí (a právní úpravy se tak částečně liší)
 - Příklady: profese v oboru sociální péče, Smlouva dle spolkové ústavy (Art. 15a)
 - Zařízení sociálních služeb podléhají také zemským zákonům (například rozdílné personální zajištění a tarify v pečovatelských domech nebo u poskytovatelů mobilních služeb)

- Pečovateľský asistent (PA)
 - 1 rok vzdelávání (800 hodin teorie, 800 hodin praktické výuky)
- Odborný pečovateľský asistent (PFA)
 - 1 další rok vzdelávání (800 hodin teorie a 800 hodin praktické výuky)
 - Od r. 2024 má zcela nahradit PA v oblasti akutní péče (nemocnice)
- Diplomovaná zdravotní sestra (DGKP)
 - 3 roky sekundární vzdelávání
 - Od r.2016: Přečhod k terciárnímu vzdelávání na vysokých školách (Applied Studies) s ukončením bakalářského studia; rovnocenné jako sekundární vzdelávání
 - Přečhodné období do r. 2021, do té doby také zkrácené nástavbové vzdelávání pro PA a PFA



Profil profese PEČOVATELSKÝ ASISTENT (1)

- Pečovatelští asistenti podporují diplomované zdravotní sestry a lékaře při práci s osobami vyžadujícími péči
- Vyžaduje se od nich vysoká míra sociální a etické angažovanosti při zacházení s osobami vyžadujícími péči ze všech věkových skupin
- **Do oblasti činnosti pečovatelského asistenta patří:**
 - provádění základních technik péče a mobilizace
 - Hygiena a výživa
 - Sledování pacienta, zjišťování a sledování základních hodnot pacienta
 - Opatření preventivní péče
 - Dokumentace prováděných opatření péče
 - Poskytování informací, komunikace a podpora

Profil profese Pečovatelský asistent (2)

- Jednání v urgentních případech
- Podávání léčiv
- Jednoduché ošetření ran a přikládání obvazů
- Aplikace injekcí a provádění odběrů krve (vyjma u dětských pacientů)
- Standardizovaná vyšetření krve, moči a stolice
- Odsávání z horních cest dýchacích a tracheostomatu v stabilních ošetrovatelských situacích
- Podávání umělé výživy při zavedené výživové sondě do žaludku

- Podmínky pro přijetí:
 - 17 let, ukončení základního vzdělání, bezúhonnost, fyzické a psychické předpoklady, ...

Profil profese Odborný pečovatelský asistent (1)

- Odborní pečovatelské asistenti podporují diplomované zdravotní sestry a lékaře při práci s osobami vyžadujícími péči a provádějí příslušná pečovatelská/ošetřovatelská opatření dle pokynů samostatně na vlastní odpovědnost.
- Vyžaduje se od nich vysoká míra sociální a etické angažovanosti při zacházení s osobami vyžadujícími péči ze všech věkových skupin
- Do oblasti činnosti Odborných pečovatelských asistentů patří:
 - Aplikace subkutánních injekcí s inzulinem a subkutánních injekcí proti srážlivosti krve
 - provádění standardizovaných diagnostických programů (EKG, EEG, test funkčnosti plic)

Profil profese Odborný pečovatelský asistent (2)

- zavádění a odstraňování sond do žaludku
- zavádění a odstraňování katétrů do močové trubice u žen, s výjimkou u dětí
- podávání a ukončování určitých infuzí
- přikládání korzetů, ortéz a rehabilitačních dlah s elektrickým pohonem dle stanoveného nastavení
- udělování pokynů studujícím v oboru pečovatelský asistent na praxi
- V **urgentních případech** neprodleně vyrozumí lékaře a provedou určitá potřebná okamžitá opatření k záchraně života

Profil profese Diplomovaná zdravotní sestra (1)

- Diplomované zdravotní sestry poskytují ošetrovatelskou péči nemocným osobám a osobám potřebujícím péči. Provádějí určitá zdravotní **diagnostická a terapeutická opatření** (dle zadání lékařů).
- Podle kvalifikace je v jejich působnosti vedení pečovatelského personálu.
- Diplomované zdravotní sestry mají **celkovou odpovědnost** za **proces ošetrovatelské péče**. Plánují a řídí opatření ošetrovatelské péče, pozorují a monitorují zdravotní stav pacientů.
- Navíc vypracovávají posudky potřeby péče a podílejí se na procesu **managementu kvality a řízení rizik**.

Profil profese Diplomovaná zdravotní sestra (2)

Pracovní náplň zahrnuje různé **oblasti kompetence**:

- Klíčové kompetence ošetrovatelské péče
- Kompetence v oblasti zdravotní diagnostiky a terapie
- Kompetence v interdisciplinárním týmu pro poskytování péče
- Další předepisování zdravotních produktů
- Kompetence v urgentních případech
- Specializace

PROFESE V OBORU SOCIÁLNÍ PÉČE (1)

Činnost v oblasti péče (nikoli sociální práce)

- Pomocník v domácnosti (HH)
 - Ca. 400 hodin vzdělávání (200 hodin teorie, 200 hodin praktické výuky)
 - S modulem „Podpora při základní péči“ (UBV) link k zdravotnickým a nemocenským profesím
- Odborný sociální pečovatel (FSB)
 - 2 roky vzdělávání (teorie a praxe) s pečovateli (PA) (mimo odb. soc. pečovatelů se zaměřením na doprovázení postižených (BB))
 - Specializace na práci se starými lidmi („A“), na práci s postiženými („BA“), na doprovázení postižených („BB“)
- Diplomovaný sociální pečovatel (DSB)
 - 3 roky vzdělávání (1 rok pokračování k FSB)

PROFESE V OBORU SOCIÁLNÍ PÉČE (2)

○ Hlavní oblasti činnosti

- Odborní pracovníci v sociálních službách podporují osoby, které obtížně zvládají každodenní životní situace, jsou pouze v omezené míře schopni nebo nejsou schopni se o sebe sami postarat.
- Sociální pečovatelé se zaměřením na práci s postiženými a na doprovázení postižených pracují s lidmi s nejrůznějšími formami znevýhodnění, přitom se může jednat o tělesná, duševní nebo vícečetná postižení
- **Práce s postiženými:** Činnost je zaměřena na celostní sociální péči o osoby se znevýhodněním v oblasti bydlení, práce, volného času a vzdělání a na provádění opatření péče.
- **Doprovázení postižených:** Oblast činnosti zahrnuje celostní sociální péči o osoby se znevýhodněním v oblasti bydlení, práce, volného času a vzdělání a podporu při základní péči. Práce je zaměřena zejména na doprovázení, poradenství a asistenci.

- Profese **diplomovaných sociálních pečovatelů** kromě toho zahrnuje také úkoly v oblasti vytváření koncepce a plánování ve vztahu k organizaci a náplni pečovatelské práce. Vykonávají také koordinační činnost a úkoly ve vztahu k dalšímu rozvoji nabídky péče a vytvářejí odborné metodické postupy v otázkách práce s postiženými a doprovázení postižených.
- Další profese:
Odborní/diplomovaní sociální pečovatelé pro **práci s rodinou**

POMOC V DOMÁCNOSTI

HLAVNÍ OBLASTI ČINNOSTI

- Oblast činnosti zahrnuje vedení domácnosti, ošetrovatelskou péči a pomoc při osobní hygieně pro starší osoby, osoby potřebující pomoc nebo osoby s postižením.
- Ca. **400 hodin** teoretické a praktické výuky
- Podpora při základní péči („UBV“):
- Jedná se o tyto činnosti v souvislosti s následujícími aktivitami v každodenním životě („AEDL's“)
 1. Péče o vlastní osobu
 2. Jídlo a pití
 3. Vyměšování
 4. Mobilita
 5. Podpora při užívání a aplikaci léčiv

POVINNÉ DALŠÍ VZDĚLÁVÁNÍ

- Za účelem udržování a rozvoje svých znalostí jsou diplomované zdravotní sestry (DGKP) povinny absolvovat během **5 let** celkem **60 hodin** dalšího vzdělávání
- U profesí pečovatelských asistentů během **5 let** více než **40 hodin**

V rámci toho dalšího vzdělávání je nutno dle § 63 zákona o ošetřovatelství a zdravotní péči (GuKG):

- získat informace o nejnovějším vývoji a osvojit si poznatky zejména v oboru ošetřovatelství a péče a lékařské vědy nebo
 - prohloubit znalosti a dovednosti získané v rámci kvalifikačního vzdělávání.

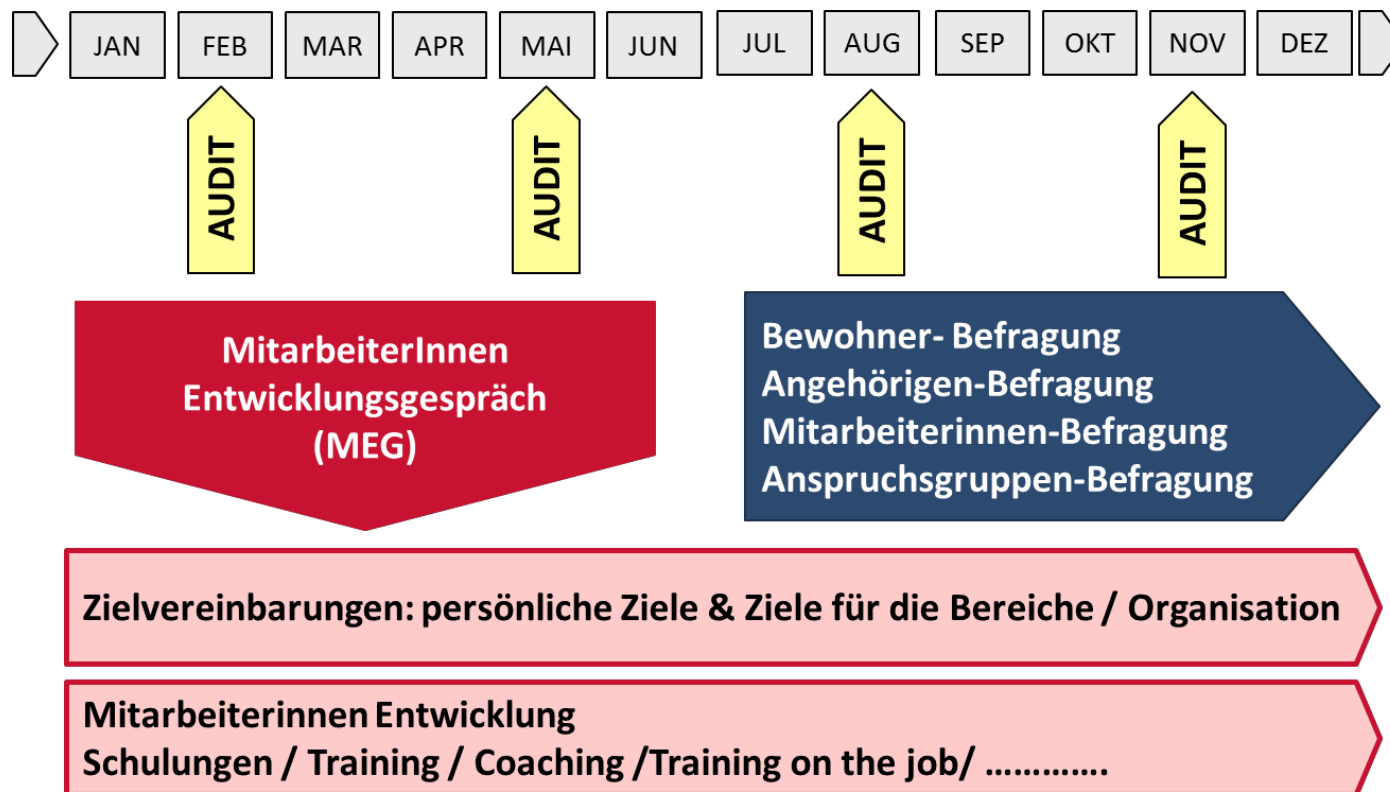
POSKYTOVATELÉ DALŠÍHO VZDĚLÁVÁNÍ

- Dvě formy: **Interní a externí**
- Nabídka dalšího vzdělávání je rozhodující pro získávání kompetencí, ale i pro posílení vazeb zaměstnanců
- Nový projekt organizace SeneCura v České republice se zahájením vzdělávání na začátku přijetí do zaměstnání
- Kompetenční model SeneCura v Rakousku

Klíčové komponenty v naší personální práci - Rozvoj kompetencí pracovníků v souladu se strategickými cíli



Pohovor k osobnímu rozvoji pracovníka



2 části : Pohovor s pracovníkem a Dotazování klientů, jejich rodinných příslušníků, kolegů, skupin zainteresovaných osob
Rozvoj pracovníka: školení/kurzy, tréninky, coaching, training on the job

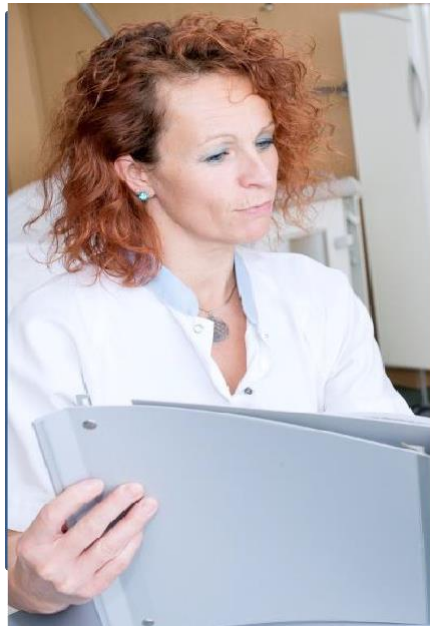
Management kompetenci - rozvoj kompetenci na všech úrovních

Management kompetenci

Berufsgruppen																	Jahresschwerpunkte im Zeitverlauf (Jahr 1 bis 5)							
	HL	PDL	WBL	DGKP	PFA	DFSA	FSA	PA	HH	SEN	Verwaltung	Haustechnik	Reinigung	Wascherei	Abbildungshilfe	Ärzte	Behindertenfachkraft	Behindertbetreuung i. A.	Therapeuten	externe Therapeuten	Küche und Service			
Kompetenzen je Handlungsfeld																						Jahr	Qualifikationen je Handlungsfeld	
Risikomanagement																								
Risiken gemäß Pflegeprozess erfassen und in den Pflegeprozess einbeziehen	3	3	3	3	2	2	2	2								4			4				2	Geriatrisches Riskmanagement (Prophylaxe Dekubitus, Sturz, Kontraktur, ...)
Fachgerechte Handhabung von Kanülen			2	3																			3	Kanülenmanagement (Trachea)
Gewährleistung von Arzneimitteltherapie-Sicherheit	4	4	4	3	3	3	3	1								5	2	1	1				5	Medikamentensicherheitsbeauftragter
																								Wundbeauftragter
Versorgung und Vorbeugung von Wunden	3	3	4	2	2	2	2	1								4							2	Wundmanagement
Fachgerechte Anwendung des Pflegeprozesses bei Wundmanagement & Stoma	2	3	3																					Wundmanagement- und Stomaversorgung (§17 GuKG)
																								Sonstiges
Schmerz																								
Fachgerechte Anwendung des Pflegeprozesses im Bereich Schmerzmanagement	1	4	4	4	3	3	3	3	1	1						1	5	1	1	2			3	Schmerzmanagement (Fortbildungstage)
																							3+4	Pain-Nurse
																								Sonstiges
SeneCura Philosophie																								
Eigenverantwortliches Arbeiten	5	4	4	4	3	3	3	3	3	3	3	3	3	3	3	3	5	3	3	4	3			
Selbstfürsorge anwenden	3	3	3	3	3	3	3	3	3	3	3	3	3	3	3	3	3	3	3	3	3	3	3	
Arbeiten im multikulturellen Kontext	2	3	3	3	2	2	2	2	2	2	2	1	1	1	1	1	3	3	2	3	1	4	Arbeiten im multiprofessionellen Team	
Anwendung der SeneCura-Dienstleistungsphilosophie	4	4	4	4	3	3	3	3	3	3	3	3	3	3	3	3	3	3	3	3	3	3	Kundenorientierung (Näher am Menschen - Seminare)	
Identifikation mit dem Unternehmen	5	4	4	4	3	3	3	3	3	3	4	3	3	3	3	2	3	3	3	3	3	1	Näher am Menschen (SeneCura Campus)	
Kritikfähigkeit und Selbstreflexion	4	4	3	3	2	2	2	2	2	2	1	1	1	1	1	4	4	3	4	1	3		Persönlichkeitsentwicklung	
																								Sonstiges (Zusatzqualifikation)
Sicherheit																								
Situationsadäquate Reaktion und Intervention betreffend Aufzugsausfälle																4							1	Ausbildung zum Aufzugswart

Kompetenzstufen **Qualifikation** Auswertungen Anmerkungen (+)

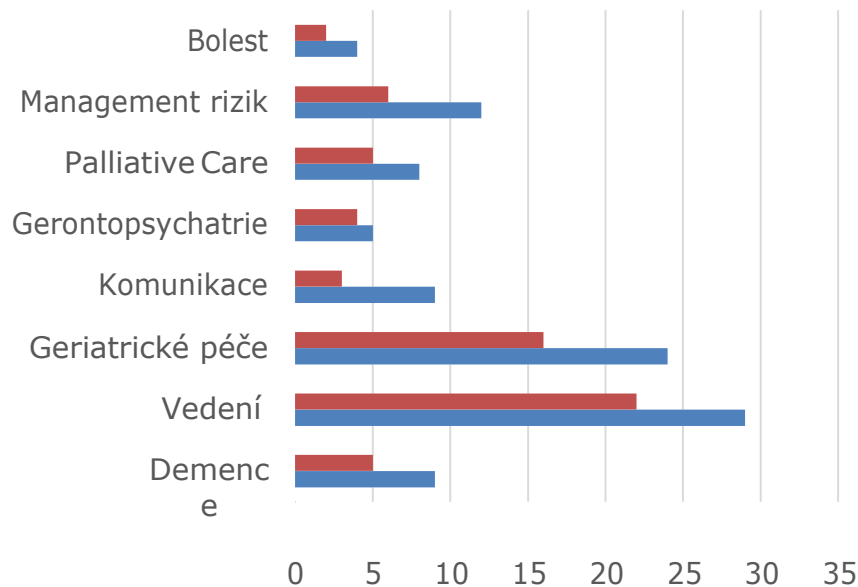
Management kompetencí - rozvoj kompetencí na všech úrovních



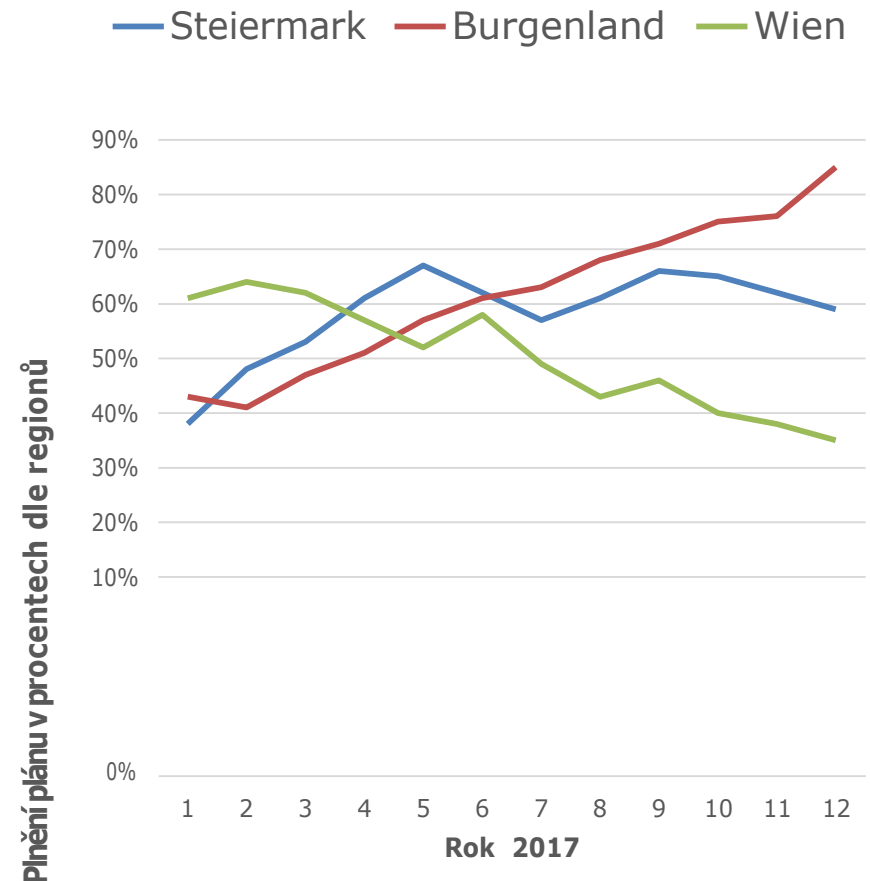
+ Demenz	(Der Mitarbeiter trägt zu 64% zur Erfüllung des Soll-Profiles des Handlungsfeld)
+ Führung	(Der Mitarbeiter trägt zu 140% zur Erfüllung des Soll-Profiles des Handlungsfeld)
+ Geriatriische Pflege und Betreuung	(Der Mitarbeiter trägt zu 79% zur Erfüllung des Soll-Profiles des Handlungsfeld)
+ Gerontopsychiatrie	(Der Mitarbeiter trägt zu 113% zur Erfüllung des Soll-Profiles des Handlungsfeld)
+ Kommunikation	(Der Mitarbeiter trägt zu 114% zur Erfüllung des Soll-Profiles des Handlungsfeld)
- Palliative Care	(Der Mitarbeiter trägt zu 44% zur Erfüllung des Soll-Profiles des Handlungsfeld)
+ Kompetenzen	(Der Mitarbeiter trägt zu 133% zur Erfüllung des Soll-Profiles der Kompetenzen)
- Qualifikationen	(Der Mitarbeiter trägt zu 0% zur Erfüllung des Soll-Profiles der Qualifikation)
Aktuelle Soll-Qualifikationen für diesen Mitarbeiter	
Bestens Begleitet Basisschulung (PA) >	
PalliativCare Fortbildungstage (PA) >	
+ Risikomanagement	(Der Mitarbeiter trägt zu 122% zur Erfüllung des Soll-Profiles des Handlungsfeld)
+ Schmerz	(Der Mitarbeiter trägt zu 50% zur Erfüllung des Soll-Profiles des Handlungsfeld)
+ SeneCura Philosophie	(Der Mitarbeiter trägt zu 100% zur Erfüllung des Soll-Profiles des Handlungsfeld)

Management kompetencí - rozvoj kompetencí na všech úrovních

Porovnání plán – skutečnost – SZ
Purkersdorf



■ # Skutečnost k plánu v čase ■ # Plán



Bolest



Demence

Výživa

Chronická
onemocnění

VÍTEJTE V CAMPUSU SENECURA!

← → ↻ 🏠 🔒 https://campus.senecura.at



Startseite | Kurse | Login

Kurse suchen 🔍



VIRTUELLER CAMPUS



PMU & SENECURA



ONLINE LERNEN



VIEL SPASS!

Management vzdělávání - různé úrovně programu Získávání kompetencí v procesu přijímání a zapracování (onboarding), tréninků a dalšího vzdělávání

1: Onboarding/ Training

- Právní požadavky, a bezpečnostní předpisy, firemní filosofie
- Prokázání získaných vědomostí na základě kontroly učebních cílů

2: Další vzděl.

- E-learningové moduly ke specifickým tématickým oblastem v elektronické knihovně
- Body ECTS za úspěšně absolvované moduly

3: Kvalifikace

- Založeno na modulech online vzdělávání (Level 2)
- Započítávají se všechny moduly až do bakaláře (BSc)

Management
vzdělávání



Management vzdělávání – získávání kompetencí v rámci onboardingu a dalšího vzdělávání

- **Veškeré další vzdělávání je spravováno pomocí vlastního vyvinutého softwaru**

- navazuje na software pro management kompetencí a plán služeb

- Pracovníci se přihlašují k programům dalšího vzdělávání u vedení domova a vedení pečovatelské služby

- **E-Learningové moduly na bázi průměrných časů**

- Nařízené moduly E-Learningu se pracovníkům započítávají do doby dalšího vzdělávání

- Dobrovolný E-Learning je kdykoliv možný

- **E-Learningové moduly byly vytvořeny ve spolupráci se soukromou lékařskou univerzitou Paracelsus Medizinische Privatuniversität**

- Dlouhodobý partner a tvůrce online bakalářských studijních programů

- **Plánované další koncepty Blended Learning**

- o Propojení s fázemi online prezence prostřednictvím E-learningových modulů a videokonferencí

- **Přístup ze všem elektronických koncových přístrojů**

- o Poskytování 2 tabletů ročně

PŘIHLÁŠENÍ NA KURZY/ŠKOLENÍ CAMPUSU V RÁMCI MANAGEMENTU VZDĚLÁVÁNÍ

- Přihlašování na další školení/kurzy v rámci Campusu prostřednictvím **managementu vzdělávání** v oblasti „Online kurzy“ pomocí ikony  „přidat pracovníka“

 Pro kurzy v Campusu **není potřeba schválení v plánu služeb!**

Online-Schulungen, Stand: 30.04.2019 10:35:26													
#	Moodle-Kurs	Code	Titel	Geltungsdauer		Zielgruppe	Inhalt			Anzahl Teilnehmer	Dauer in Stunden	Aktiv	
				Beginn	Ende		Thema	Handlungsfeld	Qualifikation / Kompetenz				
	Zu Moodle		Informationscenter	14.05.2018	01.01.3000		Online-Lernpfad SeneCura Campus			718	0	<input checked="" type="checkbox"/>	
	Zu Moodle	12080	Lernpfad Monika Krohwinkel	17.02.2018	01.01.3000	DFSB, DGKP, FSB, HH, PA, PDL, PFA, SEN, WBL	Pflegemodell M. Krohwinkel (Geriatrische Pflege und Betreuung)	Geriatrische Pflege und Betreuung	Pflegemodell M. Krohwinkel (Online)	2630	0	<input checked="" type="checkbox"/>	
	Zu Moodle	18020	Lernpfad Näher am Menschen	07.07.2017	01.01.3000	AH, Amed, AN, Arzt, ASS, BB, BBO, BFK, BLHW, BPL, D KP, DASS, DFSB, DGKP, DIÄT, DPGK, EAR, ERGO, FAIN, FAKH, FAKP, FANE, FAPM, FAPS, FD, FIT, FP, FSB, FSJ, HAT, HH, HL, HMM, KH, KIH, KIP, KL, KO, LEHR, LOP, MT, MTF, P H, PA, PAB, PDL, PFA, Pflege, PH, PHS, PRA, PRIM, PSY, PTH, RD, RE, RZPT, Schlüssel, SDP1, SDP2, SDP3, SEN, SER, SFB1, SFB2, SOP, SPA, SPAO, SPF1, SPF2, STAL, THPL, TIL, VDB, VAV, VAVP	Näher am Menschen (SeneCura Campus) (SeneCura Philosophie)	SeneCura Philosophie	Näher am Menschen (Online)	2632	0	<input checked="" type="checkbox"/>	

Seite 1 von 1 (14 Elemente) 

BLENDED LEARNING

- Definice: Blended Learning je forma výuky, při které jsou kombinovány **výhody forem prezenčního studia a e-learningu.**



- U SeneCura jsou to aktuálně **kurzy modelu péče** s Petrem Keiblingerem
 - ⇒ Příprava kurzu v SeneCura Campusu – **Naučná stezka „Model Krohwinkel“**

Management vzdělávání: Možnost propojení školení/kurzů s kurzy Campusu

- ⇒ Tím dojde automaticky k zápisu do online kurzu

TRANSFER TEORIE V PRAXI

- Zkušení zprostředkovatelé praktických poznatků podporují kolegy při transferu teorie z kurzů Campusu do praxe, a to formou:
 - poskytnutí „návodů“
 - reflexe příkladů z praxe
 - pomocí metod vzdělávání dospělých
- **Cíl:** v každém zařízení je zkušený zprostředkovatel praktických poznatků jako kontaktní osoba k otázkám týkajícím se SeneCura Campus



**Vielen Dank für die
Aufmerksamkeit**